

**Zeitschrift:** Bulletin technique de la Suisse romande  
**Band:** 73 (1947)  
**Heft:** 23

## **Werbung**

### **Nutzungsbedingungen**

Die ETH-Bibliothek ist die Anbieterin der digitalisierten Zeitschriften auf E-Periodica. Sie besitzt keine Urheberrechte an den Zeitschriften und ist nicht verantwortlich für deren Inhalte. Die Rechte liegen in der Regel bei den Herausgebern beziehungsweise den externen Rechteinhabern. Das Veröffentlichen von Bildern in Print- und Online-Publikationen sowie auf Social Media-Kanälen oder Webseiten ist nur mit vorheriger Genehmigung der Rechteinhaber erlaubt. [Mehr erfahren](#)

### **Conditions d'utilisation**

L'ETH Library est le fournisseur des revues numérisées. Elle ne détient aucun droit d'auteur sur les revues et n'est pas responsable de leur contenu. En règle générale, les droits sont détenus par les éditeurs ou les détenteurs de droits externes. La reproduction d'images dans des publications imprimées ou en ligne ainsi que sur des canaux de médias sociaux ou des sites web n'est autorisée qu'avec l'accord préalable des détenteurs des droits. [En savoir plus](#)

### **Terms of use**

The ETH Library is the provider of the digitised journals. It does not own any copyrights to the journals and is not responsible for their content. The rights usually lie with the publishers or the external rights holders. Publishing images in print and online publications, as well as on social media channels or websites, is only permitted with the prior consent of the rights holders. [Find out more](#)

**Download PDF:** 27.01.2026

**ETH-Bibliothek Zürich, E-Periodica, <https://www.e-periodica.ch>**

# Bulletin Technique

## de la Suisse romande

Organe

de la Société suisse des ingénieurs et des architectes,  
des Sociétés vaudoise et genevoise des ingénieurs et des architectes,  
de l'Association des Anciens élèves de l'Ecole polytechnique de l'Université de Lausanne,  
des Groupes romands des Anciens élèves de l'Ecole polytechnique fédérale.

### TRAVAUX de STAFF et de SCULPTURE

Décoration en staff dans tous les styles. — Plaques de staff armé. — Canaux de ventilation dans toutes les dimensions. — Pilastres et colonnes, etc., en staff dur.

Je sou mets volontiers mes offres pour l'exécution de tous les travaux, sur la donnée de plans ou de dimensions exactes.

*Mes ouvrages peuvent aussi être posés par tout bon plâtrier-gypcier de la place.*

**OTTO HABERER, BERNE**, Sulgenauweg 40. — Succ. de l'ancienne Maison E. HABERER & Cie. — Tél. 5 20 28

Travaux publics

Revêtements de chaussée

Voies de chemins de fer industrielles

Revêtements de sols en béton spécial et pavages en bois

## WALO BERTSCHINGER & C<sup>ie</sup> S. A.

**LAUSANNE**

Avenue d'Ouchy 4

**TÉL. 3 35 18**

### MANUFACTURE de Produits Céramiques et Réfractaires S. A. LAUSEN

PRODUITS RÉFRACTAIRES : BRIQUES, PLANELLES, DALLES, MORTIER, MOUFLES, CREUSETS

*Briques Klinker pour façades - Planelles Klinker pour carrelages - Briques de parement*

TUYAUX EN GRÈS, AUGES, CUVES — BRIQUES ÉMAILLÉES

Visitez notre exposition permanente : Schweizer Bau-Centrale, Zurich 1, Talstrasse, 9 (Entrée libre).

## BREVETS d'INVENTION

*la plus ancienne maison de Suisse :*

**Dériaz, Kirker & C<sup>ie</sup>**  
Genève  
14 rue du Mont-Blanc

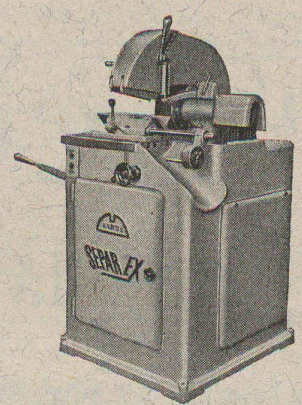
MD

# Lanterneaux

toitures vitrées



Siegfried Keller + Co. Wallisellen-Zurich  
Tél. (051) 93 2114



**Tronçonneuse SEPAR EX B3**  
fabriquée par F. Bläsi & Co., Soleure

La méthode la plus rapide de tronçonner des métaux et matériaux non-métalliques / Délais favorables

Le représentant général pour la Suisse:

*Walter Meier*  
**MACHINES-OUTILS**  
MÜHLEBACHSTRASSE 11 ZÜRICH TELEPHONE (051) 32 72 20



**QUALITÉ**

Installations aérotechniques  
Ventilateurs — Chauffage à air  
Dépoussiérage  
Transport de copeaux — Séchoirs

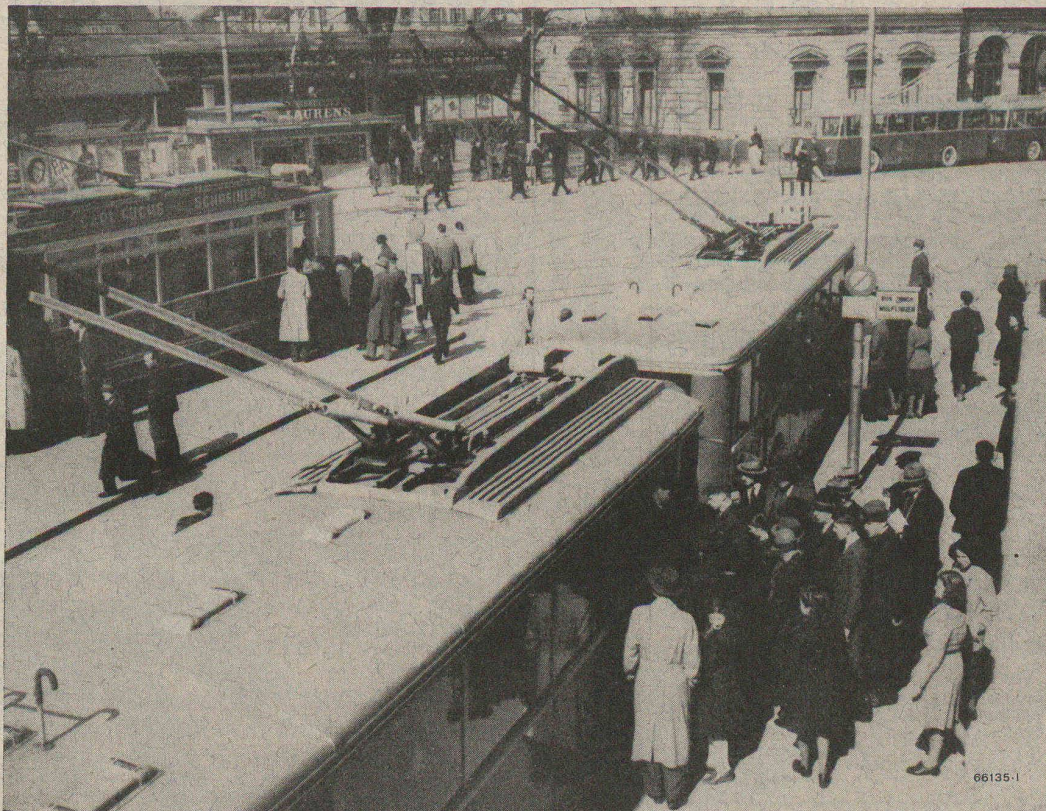
SIFRAG APPAREILLAGE SPÉCIAL ET BUREAU D'INGÉNIEURS FREI SA  
BERNE ZÜRICH

# LUXRAM



75

LICHT A.G. GOLDAU  
LUMIERE S.A. GOLDAU



Trolleybus du Service des Transports de Winterthur.

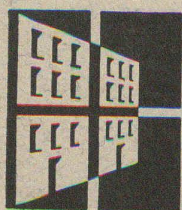
## Le Trolleybus

le moyen de locomotion routier en vogue et économique, donne entière satisfaction pour le service de ville et de banlieue. Il est conçu selon les principes les plus modernes tout en étant construit pour une grande accélération, une grande vitesse et le freinage électrique.

**Ses avantages : N'entrave pas la circulation. Grande vitesse de marche. Moteur pratiquement silencieux. Economique et commode.**

**BROWN  
BOVERI**

**S. A. BROWN, BOVERI & CIE, BADEN**



## PORTES + FENÊTRES NORMALISÉES GOEHNER

**abaissent le coût de construction**

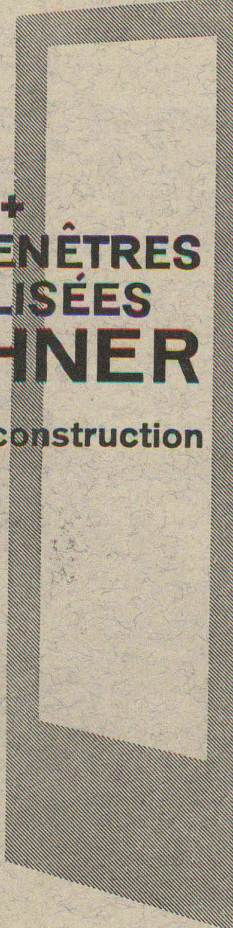
70 types de portes normalisées  
80 types de fenêtres normalisées

Pour tous renseignements adressez-vous à  
**ERNEST GOEHNER S.A. ZURICH**  
Tél. (051) 24 17 80

Repr. pour la Suisse romande :

**NORBA S.A.R.L.**

Case postale 114, Gare Cornavin, Gen'ève  
Téléphone (022) 2.55.54



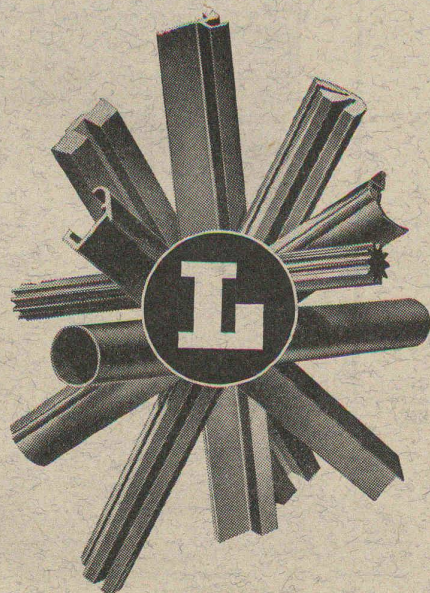
## ALUMINIUM AUFEN S.A.

**LAUFON, Jura Bernois. Tél. (061) 7 93 33**

Moulage  
en sable,  
en coquille  
et sous  
pression

Construction  
d'appareils  
et de  
récipients

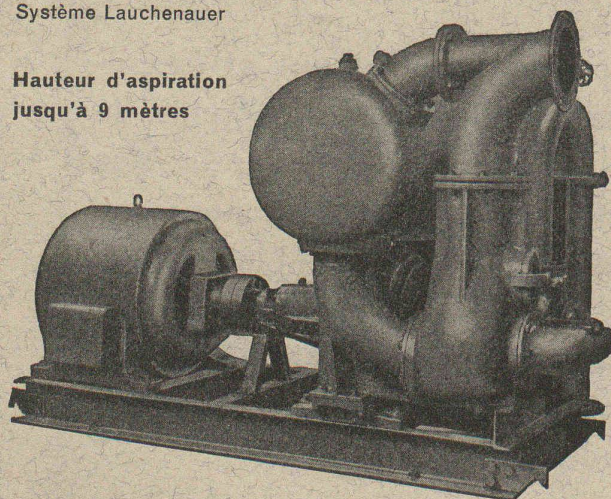
Profilés,  
barres de  
décolletage  
et tubes



## Pompes pour Entrepreneurs

à amorçage automatique, sans soupapes  
Système Lauchenauer

Hauteur d'aspiration  
jusqu'à 9 mètres

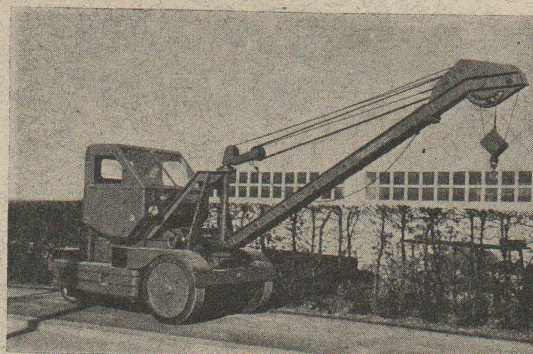


Débits de 1 à 500 litres/seconde. — Pas de soupape de pied, ni de clapet dans la tubulure d'aspiration. — Aucune pompe à vide de secours. — Réamorçage automatique immédiat, même si de l'air est entré dans le tuyau d'aspiration. — Pas de surfaces de joint présentant des frottements et s'usant, par conséquent insensibilité à l'action des limons, du sable et des graviers.

**Ateliers de Construction s/ Sihl A.**  
**Zurich**

Fondés en 1871

Tél. (051) 23 35 14



GRUES MOBILES KRANE KAR U.S.A.

**Extrêmement pratiques et utiles sur  
chantiers pour charger, décharger  
wagons, camions, etc.**

Puissance portative 2,5 - 5 - 10 tonnes  
Rotation du bras mobile de 180 degrés  
Moteur à essence ou Diesel 4 cylindres  
Roues pneumatiques à air ou bandages pleins  
Equipements spéciaux selon besoins

**A. SANDMEIER, Bureau technique**  
**LAUSANNE, Rue Pépinet N° 3**