

Zeitschrift: Bulletin technique de la Suisse romande
Band: 73 (1947)
Heft: 22

Werbung

Nutzungsbedingungen

Die ETH-Bibliothek ist die Anbieterin der digitalisierten Zeitschriften auf E-Periodica. Sie besitzt keine Urheberrechte an den Zeitschriften und ist nicht verantwortlich für deren Inhalte. Die Rechte liegen in der Regel bei den Herausgebern beziehungsweise den externen Rechteinhabern. Das Veröffentlichen von Bildern in Print- und Online-Publikationen sowie auf Social Media-Kanälen oder Webseiten ist nur mit vorheriger Genehmigung der Rechteinhaber erlaubt. [Mehr erfahren](#)

Conditions d'utilisation

L'ETH Library est le fournisseur des revues numérisées. Elle ne détient aucun droit d'auteur sur les revues et n'est pas responsable de leur contenu. En règle générale, les droits sont détenus par les éditeurs ou les détenteurs de droits externes. La reproduction d'images dans des publications imprimées ou en ligne ainsi que sur des canaux de médias sociaux ou des sites web n'est autorisée qu'avec l'accord préalable des détenteurs des droits. [En savoir plus](#)

Terms of use

The ETH Library is the provider of the digitised journals. It does not own any copyrights to the journals and is not responsible for their content. The rights usually lie with the publishers or the external rights holders. Publishing images in print and online publications, as well as on social media channels or websites, is only permitted with the prior consent of the rights holders. [Find out more](#)

Download PDF: 15.01.2026

ETH-Bibliothek Zürich, E-Periodica, <https://www.e-periodica.ch>

Bulletin Technique

de la Suisse romande

Organe

de la Société suisse des ingénieurs et des architectes,
des Sociétés vaudoise et genevoise des ingénieurs et des architectes,
de l'Association des Anciens élèves de l'Ecole polytechnique de l'Université de Lausanne,
des Groupes romands des Anciens élèves de l'Ecole polytechnique fédérale.

MARQUES · MODÈLES · RECHERCHES · EXPERTISÉS

BREVETS D'INVENTION

Edmond Rauber

ING. DIPL. E.P.F.

CONSEIL EN MATIÈRE DE PROPRIÉTÉ INDUSTRIELLE

9, av. Marc-Monnier

GENÈVE

Téléphone 53188

Travaux publics

Revêtements de chaussée

Voies de chemins de fer industrielles

Revêtements de sols en béton spécial et pavages en bois

WALO BERTSCHINGER & C^{ie} S. A.

LAUSANNE

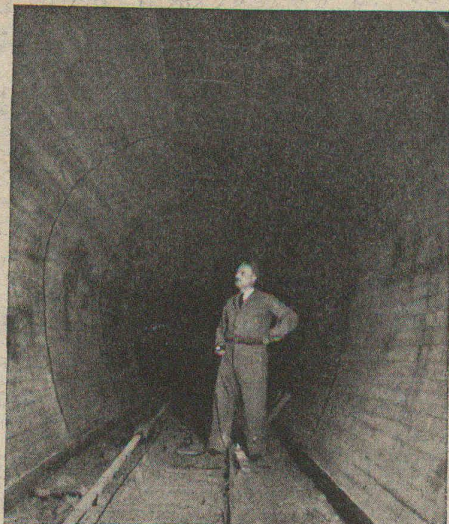
Avenue d'Ouchy 4

TÉL. 3 35 18

ED. AERNI-LEUCH BERNE

PAPIERS

CALQUES
MILLIMÉTRÉS
HÉLIOGRAPHIQUES



**ENTREPRISE GÉNÉRALE
DE TRAVAUX PUBLICS**

R. BELLORINI FILS

Fondée en 1890

Terrassements - Ponts - Tunnels - Sondages

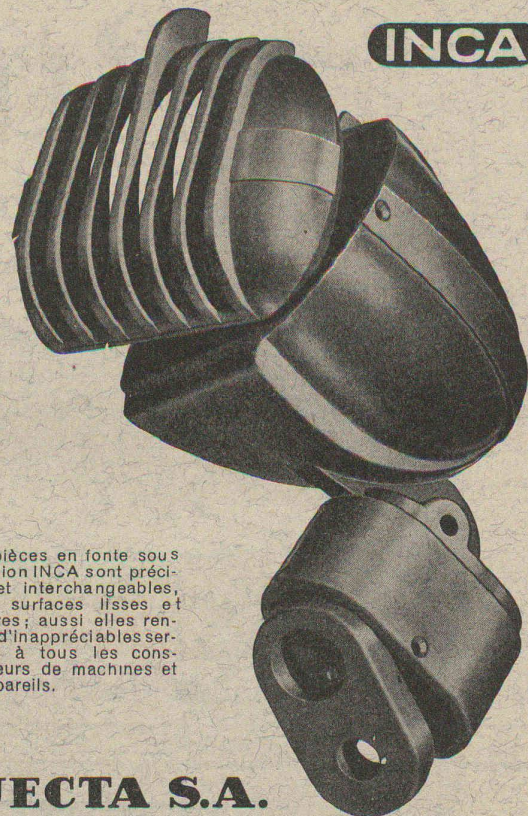
Mines - Injections - Gunite

Bâtiments industriels

Lausanne

Ch. de Bellevue 27

Tél. 482 98

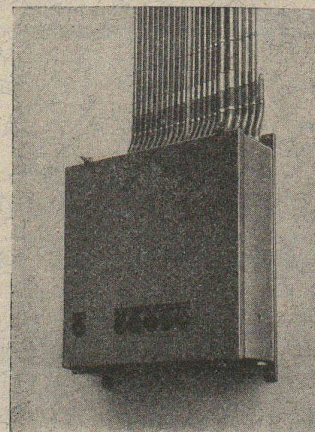
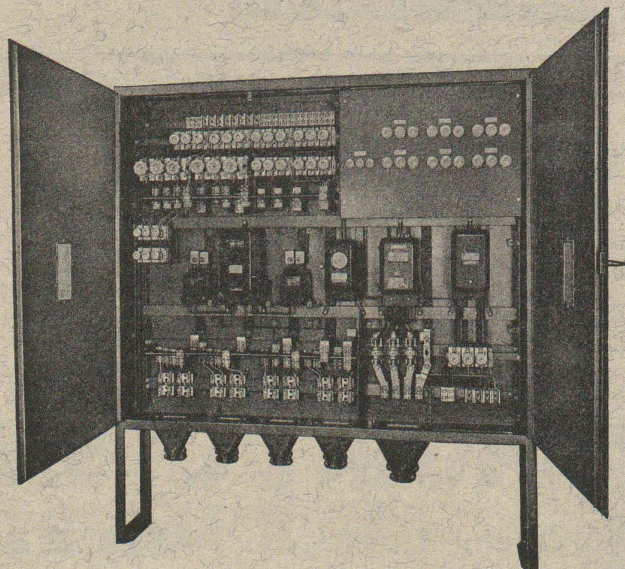


Les pièces en fonte sous pression INCA sont précises et interchangeables, leurs surfaces lisses et propres; aussi elles rendent d'inappréciables services à tous les constructeurs de machines et d'appareils.

INJECTA S.A.

TEUFENTHAL (Argovie) - Téléphone 3 82 77

Usines suisses de fonte sous pression en tous alliages.
FABRIQUE D'APPAREILS



Armoires - Batteries - Coffrets de distribution
en tôle d'acier remplaçant les tableaux ouverts.

CHARLES MAIER & C^{IE} - SCHAFFHOUSE

FABRIQUE D'APPAREILS ÉLECTRIQUES

16, Place St-François

Bureau de **LAUSANNE**

Téléphone 2 72 22



Les vapeurs de vernis toxiques

sont éliminées d'une manière radicale par nos installations d'aspiration et cabines de vernissages construites d'après les prescriptions de la SUVAL. Soumettez-nous vos problèmes de ventilation, nous vous conseillons volontiers.

VENTILATION SA STAEEFA

Staefa / Zurich - Tél. 93.01.36
Spécialiste dès 1890



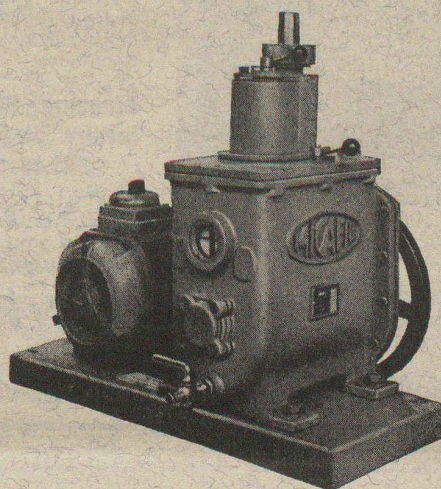
CABLES MÉTALLIQUES



E. FATZER S.A.

ROMANSHORN Fondée 1836

Tél. (071) 6 32 32



POMPES A VIDE A PALETTES

0,5—240 m³/h

POMPES A DIFFUSION

à vapeur d'huile ou de mercure

pour les vides les plus poussés

MICAFIL S.A. ZURICH

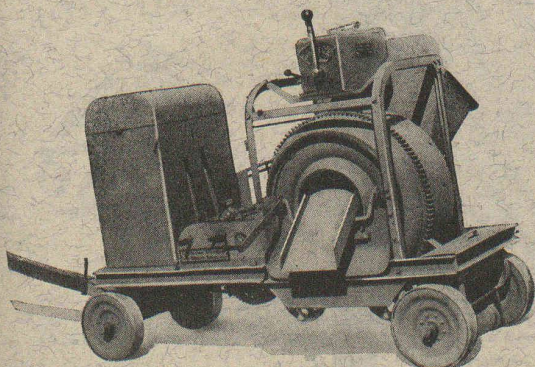
Un réel produit suisse de qualité

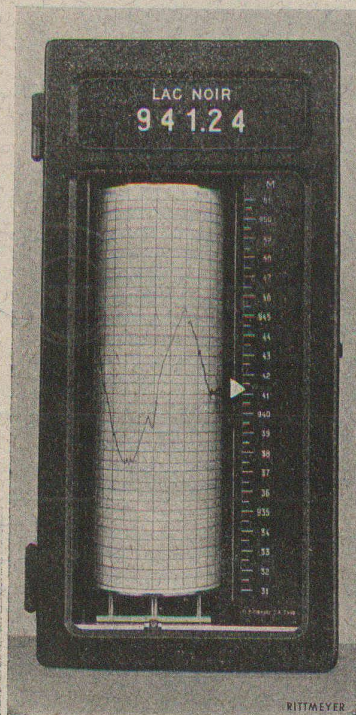
est incorporé dans les bétonnières RACO de Roll si répandues et perfectionnées au plus haut degré. Tout ce qui peut faciliter l'exploitation dans les chantiers ou augmenter la qualité du béton, se trouve réuni pratiquement dans cette machine suisse.

Robert Aebi & Cie SA Zurich

Bureau technique - Fabrique de machines d'entreprises - Téléphone (051) 23.17.50

Succursale à Zollikofen (Berne)





Pour les usines hydroélectriques et pour l'hydrographie

Installations de télémesure de niveaux partant du mouvement d'un flotteur ou de la pesée de pression d'eau; systèmes d'impulsion spéciaux mesurant les dénivellations rapides des chambres d'équilibre. Téléindicateurs de la tendance des dénivellations. Téléindicateurs de position et télécommandes automatiques de vannes de barrage, etc. Télérégulation automatique de la puissance de turbines subordonnée au niveau de la retenue et au tarif de l'énergie. Limnigraphes jaugeurs-enregistreurs de débits, limnimètres téléphoniques.

Jaugeurs Venturi à lecture directe et à distance

Enregistreurs de débits momentanés pour compteurs Woltmann.

FRANÇOIS RITTMAYER S. A.
Zoug

ATELIER DE CONSTRUCTION D'APPAREILS POUR LE SERVICE DES EAUX

Le procédé "Alumilite"

protège
les métaux légers
contre
les actions chimiques
et mécaniques.
Effets décoratifs
par coloration.

DORNIER

USINE DORNIER S. A.

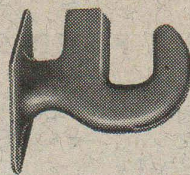
Altenrhein près Rorschach

Tél. (071) 4 23 77

MEULES DIAMANTÉES

Outils diamantés
Outils métaux durs

Les Fils
d'Antoine Vogel
Pieterlen p/Bienne
Tél. (032) 7.71.44



Crochets de remorques
pour la fabrication de voitures
ainsi que des



Crochets de charge
à goujon ou à œillet,
de toutes les forces
et exécutions

IMBACH & Cie, NEBIKON FORGES

Tél. (062) 8 51 08

Exposition permanente de la construction

LAUSANNE
12, Place Gare

Toutes les nouveautés

Entrée libre
180 EXPOSANTS

Si vous avez une annonce à faire paraître, souvenez-vous que nous sommes à votre disposition pour l'expédier à n'importe quel journal et aux meilleures conditions.

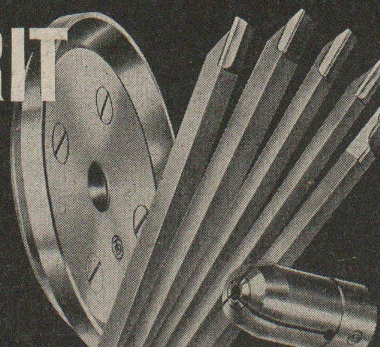
Annonces Suisses
S. A.

LAUSANNE Tél. 2 33 26
GENÈVE Tél. 5 16 75

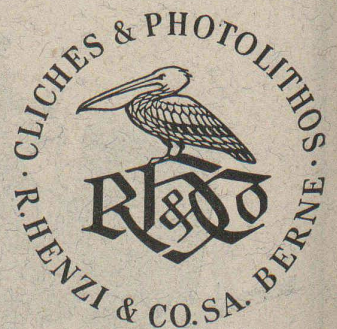
BIDURIT

BURINS DE DÉCOLLETAGE
MEULES À ROULER
CANONS FIXES ET RÉGLABLES
FRAISES À UNE DENT

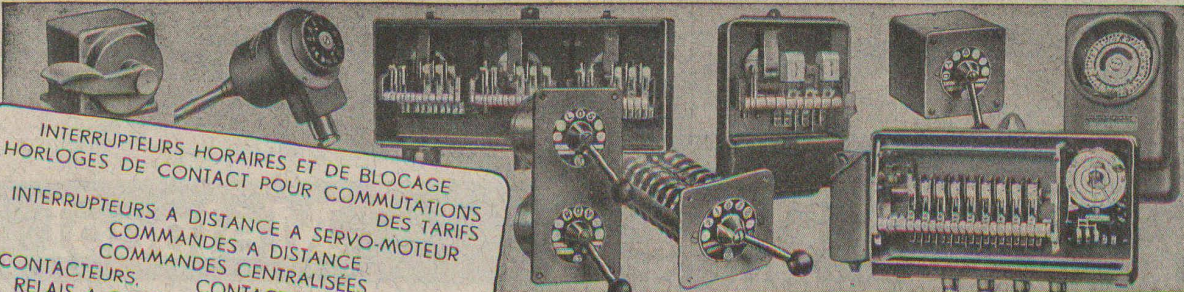
d'une exécution parfaite



TRÉFILÉRIES RÉUNIES S. A. BIENNE
Département métal dur / Téléphone 274 11



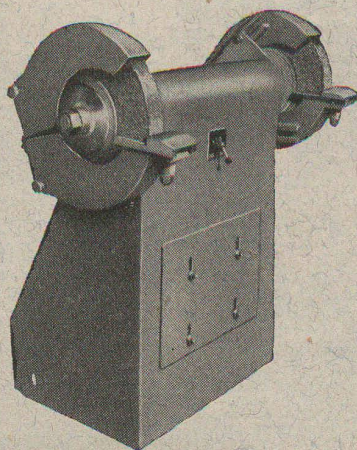
Tél. (031) 2 15 71



INTERRUPTEURS HORAIRES ET DE BLOCAGE
HORLOGES DE CONTACT POUR COMMUTATIONS
DES TARIFS
INTERRUPTEURS A DISTANCE A SERVO-MOTEUR
COMMANDES A DISTANCE
COMMANDES CENTRALISÉES
CONTACTEURS, CONTACTEURS MOTORISÉS
RELAIS A CONTACT, RELAIS TEMPORISÉS
INTERRUPTEURS A MAIN SPÉCIAUX
RÉGULATEURS ET INTERRUPTEURS DE TEMPÉRATURE

FR. GHIEMMETTI & Cie S.A.
FABRIQUE D'APPAREILS ÉLECTRIQUES
SOLEURE TELEPHONE: 21341

G 288



JCO

Double meuleuse
électrique

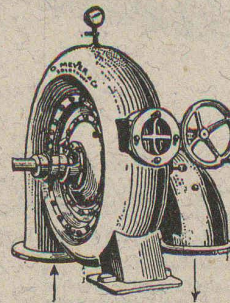
Livrable de suite

Représentant :

H. Eisenhut-Gautschi
Machines, Outils

BERNE, Genfergasse 15
Tél. (031) 2 24 53

O. Meyer & Cie, Soleure
Fabrique de machines et moulins à blé



**Turbines
Francis**

en chambre d'eau
ou à bêche spirale

Turbines Pelton

Pelles mécaniques sur chenilles

Matériel routier

Rouleaux compresseurs

Sécheurs

Goudronneuses

Gravillonneuses, etc.

Matériel de carrières

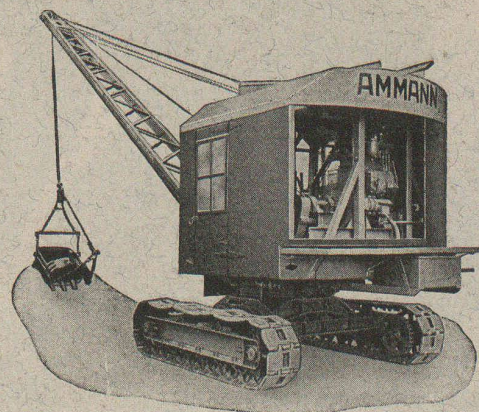
Concasseurs

Broyeurs

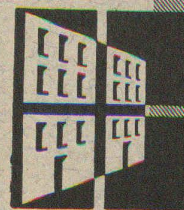
Cribles laveurs

Élévateurs

Transporteurs



U. AMMANN S.A. Ateliers de construction LANGENTHAL



80 types de fenêtres normalisées

PORTES + FENÊTRES NORMALISÉES GOEHNER

abaissent le coût de construction

70 types de portes normalisées

Pour tous renseignements adressez-vous à
ERNEST GOEHNER S.A. ZÜRICH, Tél. (051) 24 17 80

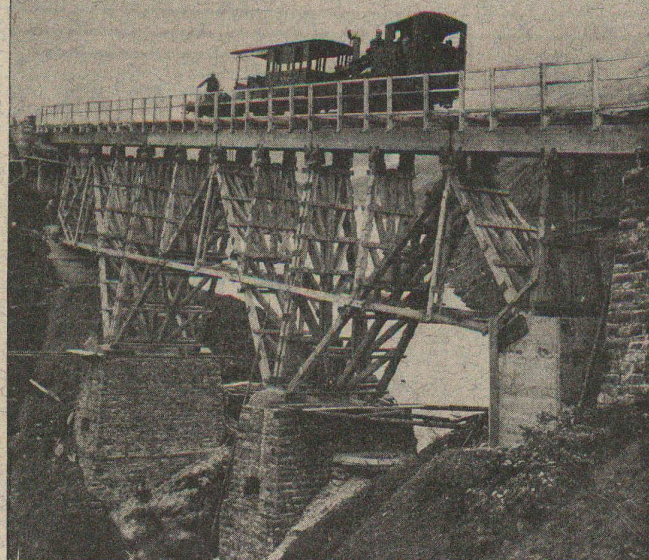
Repr. pour la Suisse romande :
NORBA S.A.R.L.

Case postale 114, Gare Cornavin, Genève
Tél. (022) 2 55 54

Pont démontable de la ligne de chemin de fer
Brienz-Rothorn, construit par la maison Fietz &
Leuthold S.A., Zurich.
Construction système Hetzer résistante aux in-
tempéries, collée avec

Mélocol

CIBA
Société Anonyme, Bâle



MEYNADIER

Paltax

Le mastic étanche éprou-
vé dont l'adhérence et l'é-
lasticité demeurent per-
manentes; s'emploie à
froid pour les joints de di-
latation, les raccords, etc.

Meynadier & Cie S.A. Berne
24, Seidenweg tél. 3 75 39