

Zeitschrift: Bulletin technique de la Suisse romande
Band: 73 (1947)
Heft: 19: Comptoir Suisse, Lausanne, 13-28 septembre 1947

Werbung

Nutzungsbedingungen

Die ETH-Bibliothek ist die Anbieterin der digitalisierten Zeitschriften auf E-Periodica. Sie besitzt keine Urheberrechte an den Zeitschriften und ist nicht verantwortlich für deren Inhalte. Die Rechte liegen in der Regel bei den Herausgebern beziehungsweise den externen Rechteinhabern. Das Veröffentlichen von Bildern in Print- und Online-Publikationen sowie auf Social Media-Kanälen oder Webseiten ist nur mit vorheriger Genehmigung der Rechteinhaber erlaubt. [Mehr erfahren](#)

Conditions d'utilisation

L'ETH Library est le fournisseur des revues numérisées. Elle ne détient aucun droit d'auteur sur les revues et n'est pas responsable de leur contenu. En règle générale, les droits sont détenus par les éditeurs ou les détenteurs de droits externes. La reproduction d'images dans des publications imprimées ou en ligne ainsi que sur des canaux de médias sociaux ou des sites web n'est autorisée qu'avec l'accord préalable des détenteurs des droits. [En savoir plus](#)

Terms of use

The ETH Library is the provider of the digitised journals. It does not own any copyrights to the journals and is not responsible for their content. The rights usually lie with the publishers or the external rights holders. Publishing images in print and online publications, as well as on social media channels or websites, is only permitted with the prior consent of the rights holders. [Find out more](#)

Download PDF: 26.01.2026

ETH-Bibliothek Zürich, E-Periodica, <https://www.e-periodica.ch>

Lausanne, 13 septembre 1947

73^{me} année — N° 19

Bulletin Technique

de la Suisse romande

Organe

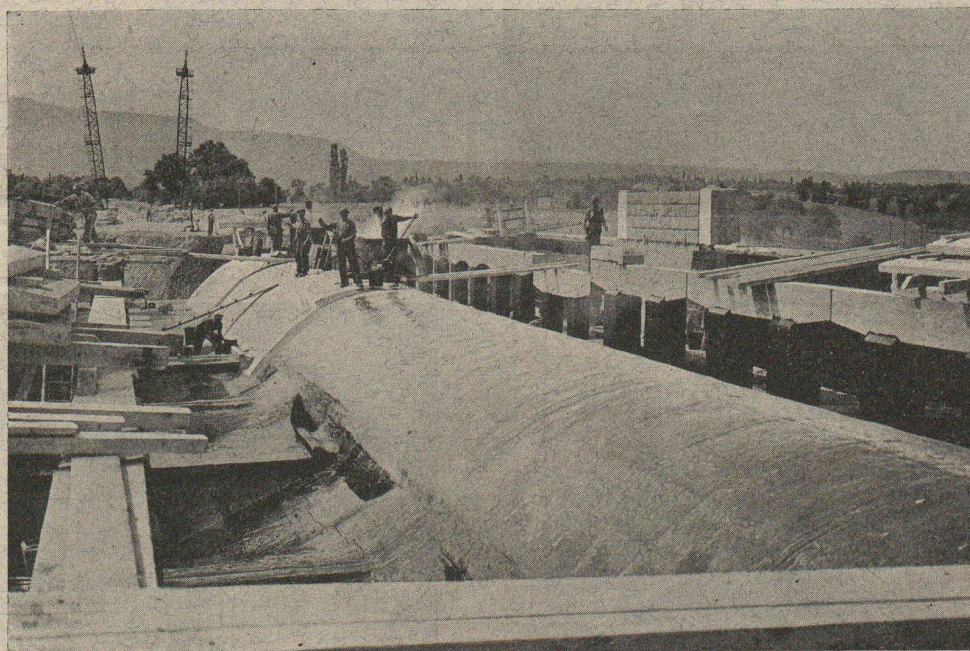
de la Société suisse des ingénieurs et des architectes,

des Sociétés vaudoise et genevoise des ingénieurs et des architectes,

de l'Association des Anciens élèves de l'Ecole polytechnique de l'Université de Lausanne,

des Groupes romands des Anciens élèves de l'Ecole polytechnique fédérale.

990
COMPTOIR SUISSE
LAUSANNE
13-28 septembre 1947



Revêtement étanche sur voûte de pont.

1846

Plus d'un siècle d'expériences

1947

HIRSCHY S. A.

Maîtres couvreurs et asphalteurs - 50, rue de Lausanne

EXÉCUTION DE TOUS TRAVAUX DE TOITURE, ÉTANCHÉITÉ, ROUTE

LE THERMOBLOC
Wanson

PRODUIT ÉCONOMIQUEMENT
DE L'AIR CHAUD PULSÉ POUR
CHAUFFAGE ET SÈCHAGE
INDUSTRIELS

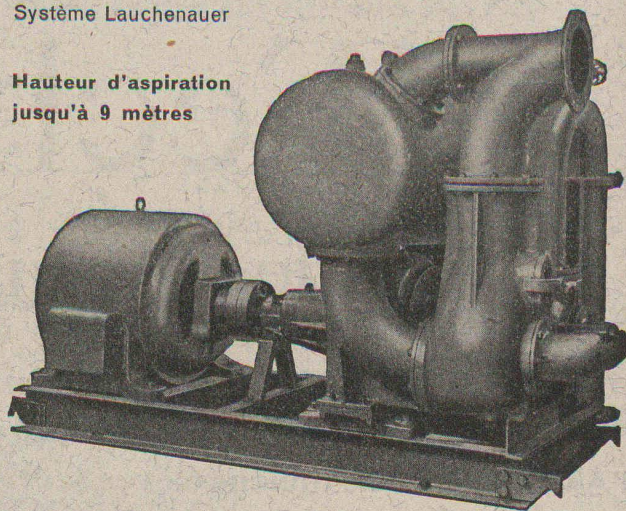


AGENT GÉNÉRAL POUR LA SUISSE
R. WAVRE
INGÉNIEUR
7 AVANT POSTE
LAUSANNE

Pompes pour Entrepreneurs

à amorçage automatique, sans soupapes
Système Lauchenauer

Hauteur d'aspiration
jusqu'à 9 mètres



Débits de 1 à 500 litres/seconde. — Pas de soupape de pied, ni de clapet dans la tubulure d'aspiration. — Aucune pompe à vide de secours. — Réamorçage automatique immédiat, même si de l'air est entré dans le tuyau d'aspiration. — Pas de surfaces de joint présentant des frottements et s'usant, par conséquent insensibilité à l'action des limons, du sable et des graviers.

Ateliers de Construction s/ Sihl & Zurich
Fondés en 1871 Tél. (051) 23 35 14

Entrées en matière moulée

à la résine synthétique



avec filetage pour tubes acier

pour l'introduction des câbles

MICAFIL S.A. ZURICH

LUXRAM



LUXRAM

LICHT A.G. GOLDAU
LUMIERE S.A. GOLDAU

Travaux publics

Revêtements de chaussée

Voies de chemins de fer industrielles

Revêtements de sols en béton spécial et pavages en bois

WALO BERTSCHINGER & C^{ie} S. A.

LAUSANNE

Avenue d'Ouchy 4

TÉL. 3 35 18

Giroud & Perrenoud

ASPHALTAGES

LINOLÉUMS

Planchers sans joints

Rue Centrale 25 - Lausanne

TÉL. 2 20 40

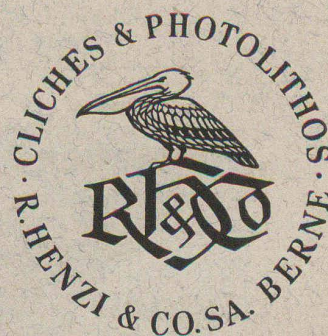
BIDURIT

BURINS DE DÉCOLLETAGE
MEULES À ROULER
CANONS FIXES ET
RÉGLABLES
FRAISES À UNE DENT

*d'une exécution
parfaite*

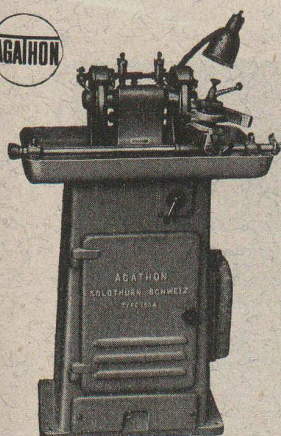


TRÉFILÉRIES RÉUNIES S.A. BIENNE
Département métal dur / Téléphone 2 74 11



Tél. (031) 2 15 71

AGATHON



Fabrique de machines

AGATHON S.A.

SOLEURE (Suisse)

Téléphone (065) 2 38 86

**Machine de précision pour
l'affûtage et le glaçage**

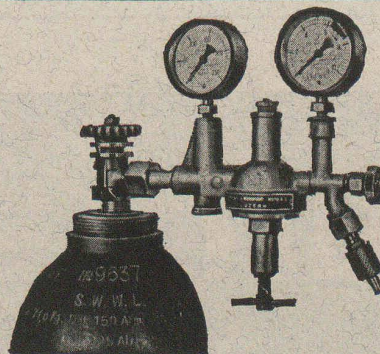
(Modèle breveté. Types 150 A et 175 A)

des métaux de coupe, acier rapide, etc.

pour :

1. Burins à tourner et à raboter.
2. Brise-copeaux.
3. Fraises à contourner.
4. Mèches américaines.
5. Burins à aléser et à graver.
6. Burins à raboter pour machine SV 58.
7. Grattoirs.

Meules diamantées spécialement
pour nos machines

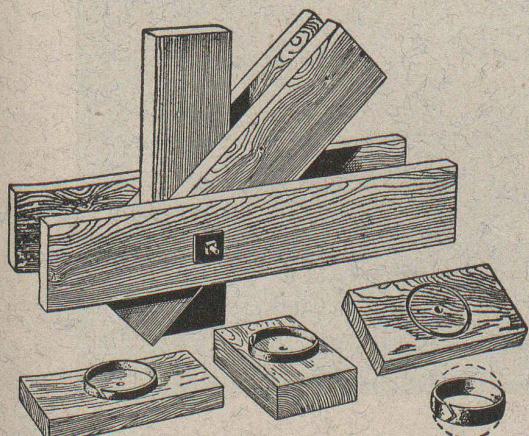


Au
Comptoir suisse
1947

Halle 5
Stand 559

Usines d'Oxygène et d'Hydrogène S.A. Lucerne

Toutes fournitures pour soudure autogène



Ringdübel + Patent

Assemblage de charpente en bois



R. RIGLING & Cie

Constructions en bois

Halles

Constructions de fabriques

Constructions d'escaliers

Zurich - Oerlikon

Schwamendingerstr. 75

Téléphone (051) 46 82 25

SUHNER

HERISAU

Fabrication de fils et câbles isolés
d'articles en caoutchouc et résine
synthétique

TÉLÉPHONE 51831

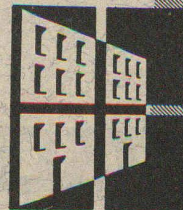
DÉPOT A LAUSANNE
Chemin de Fontenay 14
Téléphone 3 44 72

„Plastoflex”

Fils et câbles isolés pour tous usages électrotechniques (courant fort et faible, radio, haute fréquence).

„Suconit”

Pièces moulées de tous genres
en résine synthétique



80 types de fenêtres normalisées

PORTES + FENÊTRES NORMALISÉES GOEHNER

abaissent le coût de construction

70 types de portes normalisées

Pour tous renseignements adressez-vous à
ERNEST GOEHNER S.A. ZÜRICH, Tél. (051) 24 17 80

Repr. pour la Suisse romande :

NORBA S.A.R.L.

Case postale 114, Gare Cornavin, Genève
Tél. (022) 2 55 54

Barra


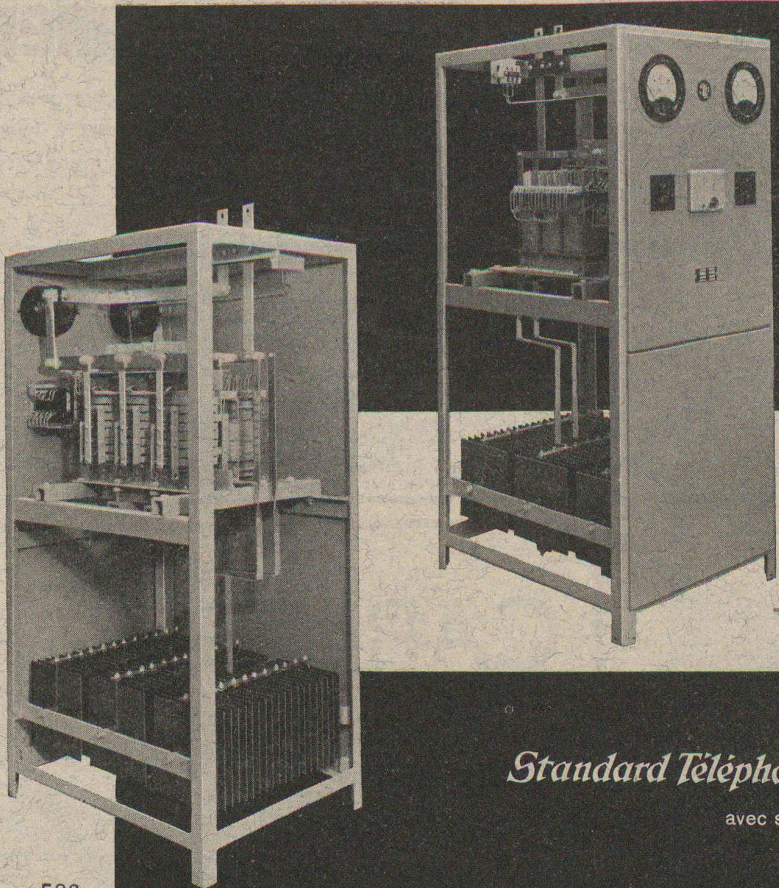
Hydrofuge pour le ciment dont la qualité
éprouvée convient dans toutes les circon-
stances même pour les cas les plus difficiles



Lohse SWB

MEYNADIER

Meynadier & Cie S.A. Berne, 24, Seidenweg, tél. 3 75 39



Redresseurs au sélénium
pour l'alimentation des bains
galvanoplastiques
marche silencieuse, pertes
minimes, entretien nul

Standard Téléphone et Radio S.A. Zurich
avec succursale à Berne

536

CORDES POUR LIGNES AÉRIENNES



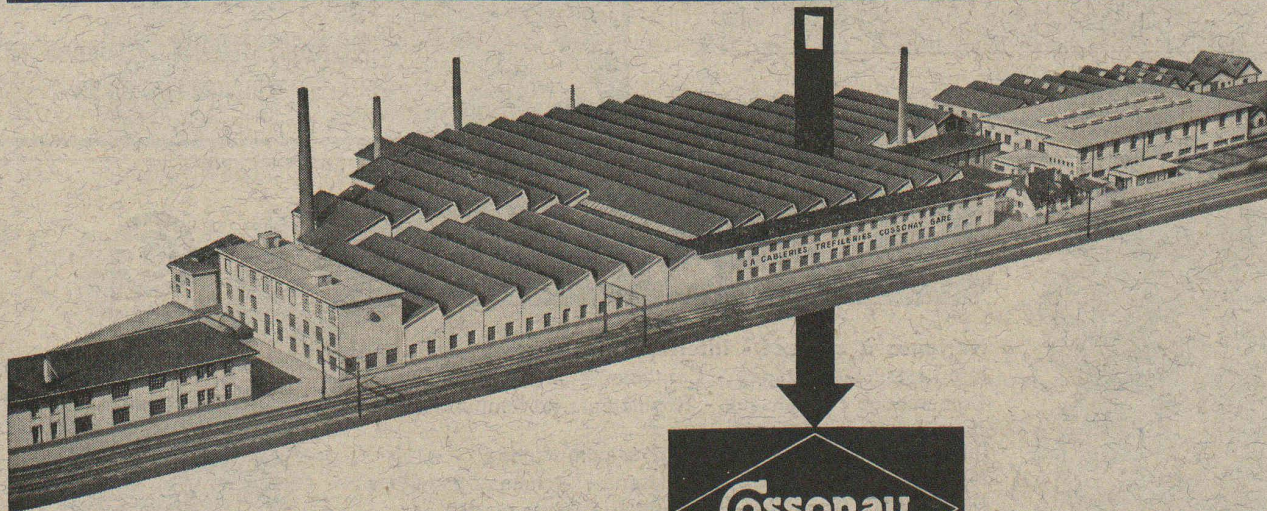
CUIVRE - BRONZE



ALUMINIUM - ALUMINIUM-ACIER



ALDREY

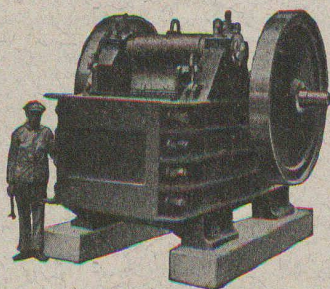


S.A. DES CÂBLERIES & TRÉFILERIES



COSSONAY - GARE

Concasseurs "KLUS" à grand rendement



Concasseurs à balanciers simple ou double. — Concasseurs giratoires primaire ou secondaire. — Broyeurs à sable. — Machines à trier et laver le sable et le gravier. — Laveuses et Trieurs à inondation d'eau. Cribles vibratoires.

Installations complètes pour la préparation du sable et du gravier, pour tous rendements et exigences.

Renseignements et devis sur demande.

Robert Aebi & Cie SA Zurich

Bureau technique Tél. (051) 23.17.50
Fabrique de machines d'entreprises
Succursale à Zollikofen (Berne)

Metallum Pratteln SA.

Pratteln

étain pur, soudure d'étain
métal antifriction, zinc, cuivre,
cuivre phosphoreux, nickel,
plomb, antimoine, cadmium
en baguettes et en anodes,
anodes de nickel etc.

CABLES METALLIQUES



E. FATZER S.A.

ROMANSHORN Fondée 1836
Tél. (071) 6 32 32

GHIELMETTI



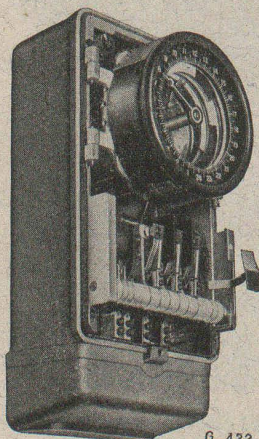
Horloges à contact - Interrupteurs horaires
Interrupteurs à distance - Contacteurs - Relais
Commandes centralisées - Régulateurs de température

Interrupteurs à main spéciaux pour commandes
électriques et toutes les applications et schémas possibles
Interrupteurs à pédale - Interrupteurs fin de course

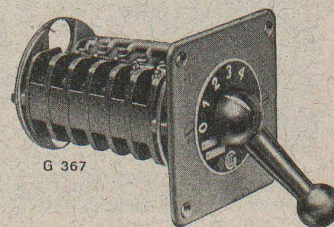
Fr. Ghielmetti & Co S.A., Soleure

Fabrique d'appareils électriques

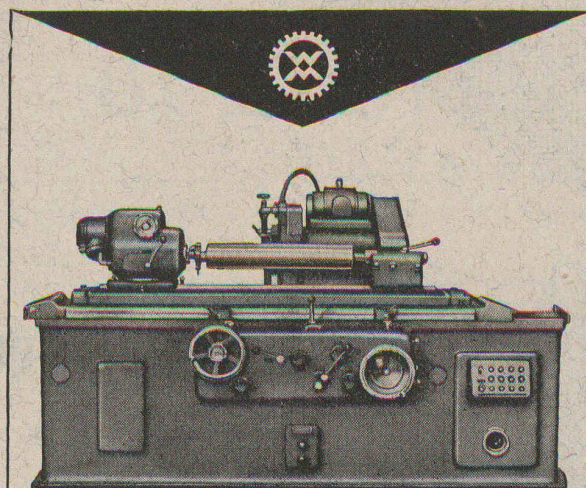
Tél. (065) 2 43 41



G. 432



G 367



KAMENICEK
machines à rectifier cylindriques
à commande hydraulique,

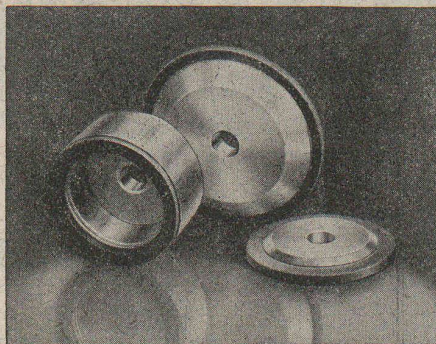
modèles simples et universels,
construction à toute épreuve, différents types

Le représentant général pour la Suisse:

Walter Meier
MACHINES-OUTILS

MÜHLEBACHSTRASSE 11 ZÜRICH TELEPHONE (051) 32 72 20

VOMEDI
MEULES DIAMANTÉES



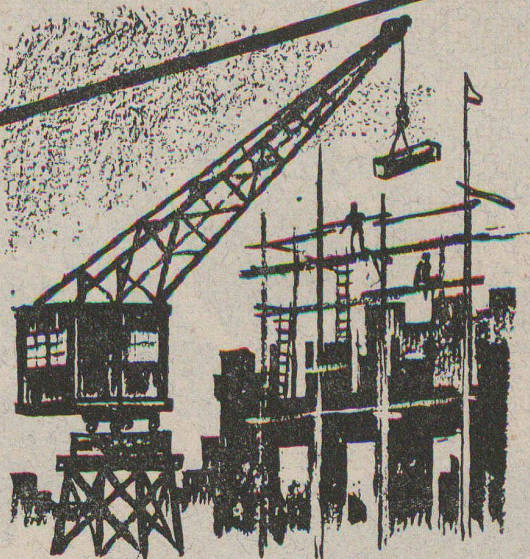
Produits de haute qualité **Vomedi**
LES FILS D'ANTOINE VOGEL

Pieterlen (Suisse) Téléphone 7.71.44

Nous fournissons:

Contre-pointes de tours équipées en
métal dur, mèches à centrer, alésoirs
etc.

Demandez prospectus!



**Même si vous prévoyez
des transformations,**

vous ne devez pas renoncer aux avan-
tages que peuvent vous offrir, dès
maintenant, les installations à courant
faible dont vous avez besoin. Notre
fabrication, nos projets et nos instal-
lations tiennent en effet compte des
extensions et modifications futures, ceci
sans frais inutiles. Nous mettons à
votre disposition l'expérience acquise
par l'exécution de milliers d'installa-
tions dans les entreprises les plus
diverses.

**Nous sommes spécialisés
depuis 25 ans
dans le domaine courant faible.**

Téléphone, recherche de personnes
par chiffres lumineux, intercommunica-
tions VIVAVOX par haut-parleurs,
appels lumineux, horloges électriques.



Représentant pour
la Suisse Romande

TELEPHONIE S.A.

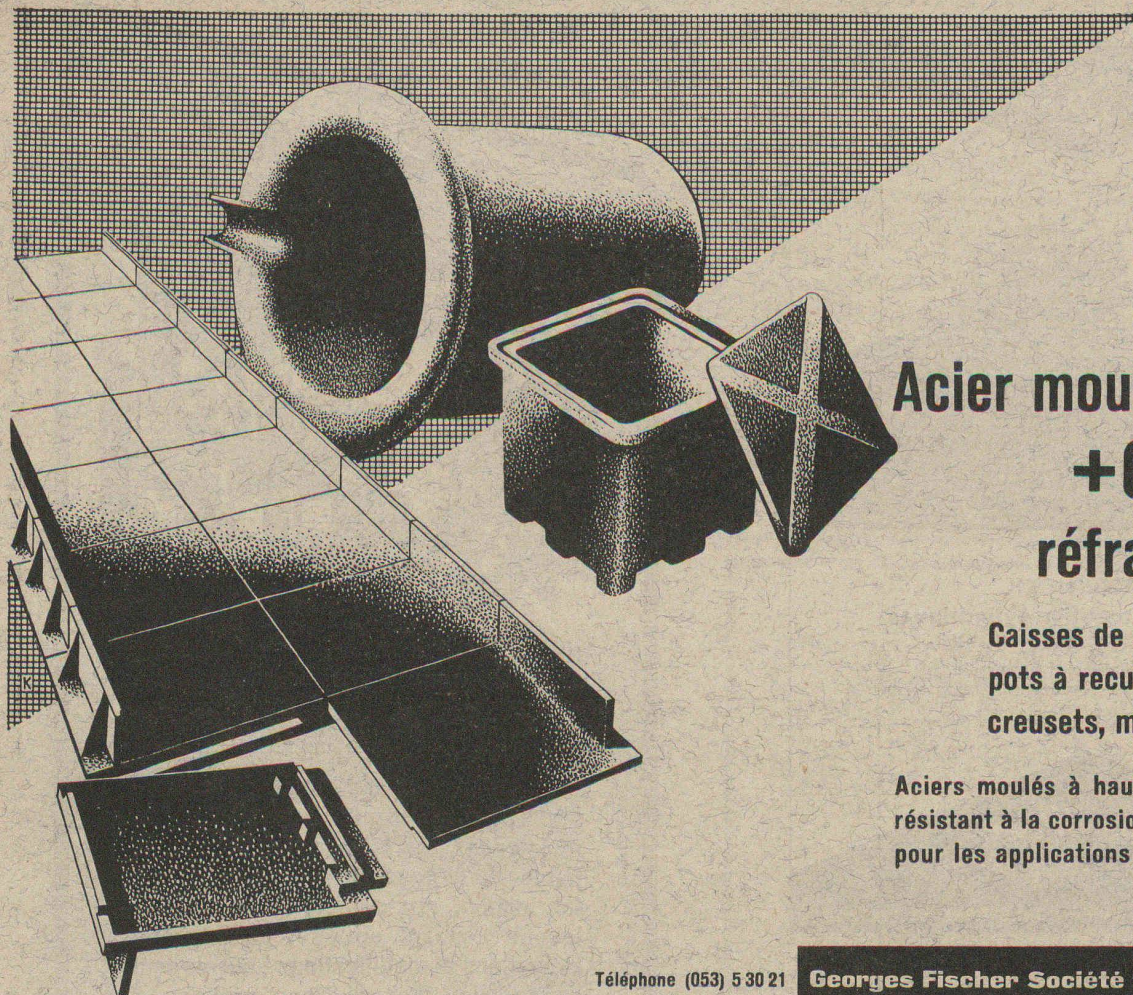
Lausanne 6, La Grotte
Genève 11, rue Petitot

PAPETERIE de ST-LAURENT

Charles Krieg

Toutes fournitures de bureau - Articles techniques

21. Rue St-Laurent LAUSANNE Téléphone 37175



Acier moulé électrique +GF+ réfractaire

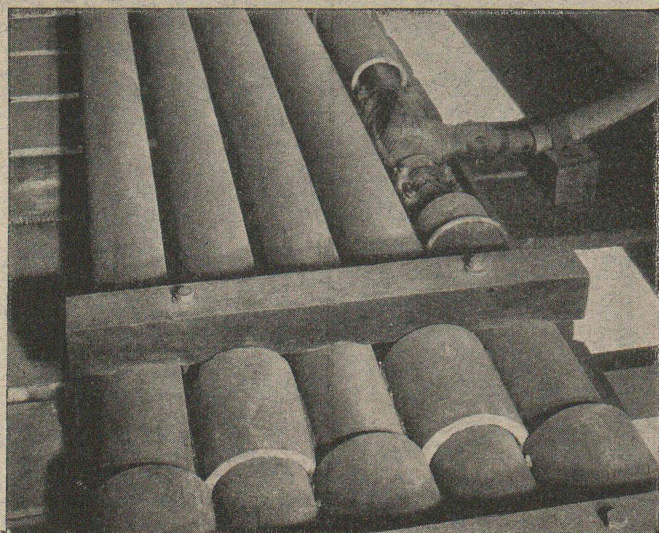
Caisses de cémentation,
pots à recuire, soles de fours,
creusets, moufles, etc.

Aciers moulés à haute teneur d'alliage,
résistant à la corrosion et à l'oxydation à chaud,
pour les applications les plus diverses.

Prospectus à disposition

Téléphone (053) 5 30 21

Georges Fischer Société Anonyme, Schaffhouse



Canaux pour Câbles

Eternit

Excellente protection des câbles. Poids léger et ouvrage facile simplifiant le montage. Pas de corrosion ensuite de courants vagabonds.

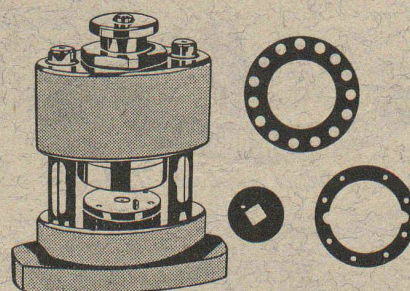
En « ETERNIT », sont livrables également : Tuyaux pour câbles, caniveaux, tuyaux mi-circulaires, zorès.

Eternit S.A. NIEDERURNEN TÉL. (058) 4 15 55

ACIERS SUEDOIS FAGERSTA



COURVOISIER & CO
BIENNE



ÉTAMPES ET DÉCOUPAGES

de grande précision

FABRICATIONS D'APPAREILS

R. ROSSEL VERS-CHEZ-GROSJEAN
Vallée de Joux Tél. 8 32 17