

**Zeitschrift:** Bulletin technique de la Suisse romande  
**Band:** 73 (1947)  
**Heft:** 18

## **Werbung**

### **Nutzungsbedingungen**

Die ETH-Bibliothek ist die Anbieterin der digitalisierten Zeitschriften auf E-Periodica. Sie besitzt keine Urheberrechte an den Zeitschriften und ist nicht verantwortlich für deren Inhalte. Die Rechte liegen in der Regel bei den Herausgebern beziehungsweise den externen Rechteinhabern. Das Veröffentlichen von Bildern in Print- und Online-Publikationen sowie auf Social Media-Kanälen oder Webseiten ist nur mit vorheriger Genehmigung der Rechteinhaber erlaubt. [Mehr erfahren](#)

### **Conditions d'utilisation**

L'ETH Library est le fournisseur des revues numérisées. Elle ne détient aucun droit d'auteur sur les revues et n'est pas responsable de leur contenu. En règle générale, les droits sont détenus par les éditeurs ou les détenteurs de droits externes. La reproduction d'images dans des publications imprimées ou en ligne ainsi que sur des canaux de médias sociaux ou des sites web n'est autorisée qu'avec l'accord préalable des détenteurs des droits. [En savoir plus](#)

### **Terms of use**

The ETH Library is the provider of the digitised journals. It does not own any copyrights to the journals and is not responsible for their content. The rights usually lie with the publishers or the external rights holders. Publishing images in print and online publications, as well as on social media channels or websites, is only permitted with the prior consent of the rights holders. [Find out more](#)

**Download PDF:** 26.01.2026

**ETH-Bibliothek Zürich, E-Periodica, <https://www.e-periodica.ch>**



## DOCUMENTATION

Extraits d'articles de revues suisses et étrangères reçues par le « Bulletin technique » et déposées à la Bibliothèque de l'Ecole polytechnique de l'Université de Lausanne, Avenue de Cour 29, où elles peuvent être consultées.

(N. B. — L'indice figurant en tête et à droite de chaque extrait est celui de la « Classification décimale universelle »).

### Matériaux, Energie.

BT 414 620.92

*Some aspects of world power production.* R. HAMMOND.

Machinery Lloyd. 19/4/47. 6 pages, 1 fig.

Etude synthétique, à l'aide de nombreuses et intéressantes données numériques, des ressources mondiales en énergie de diverses sortes, aboutissant notamment aux conclusions suivantes :

1. Le champ d'utilisation de l'énergie hydraulique peut être considérablement étendu. Le développement de la transformation en énergie de la force des marées dépend du prix du charbon.

2. L'énergie dérivée de la chaleur intérieure de la terre peut être produite de plus en plus, mais les lieux d'exploitation possible sont, pour la plupart, dans des régions lointaines et même inaccessibles.

3. L'avènement d'une forme pratique et économique de l'énergie nucléaire amènera une révolution industrielle beaucoup plus frappante que celle qu'amena l'énergie due à la vapeur ou aux moteurs à combustion interne. Le développement de cette énergie peut dépendre de la disponibilité en uranium ; celui-ci existe dans les couches terrestres en quantités infimes, environ une partie dans six millions.

### Mécanique appliquée.

BT 415 621.791.735.078

*Die neue Brown Boveri Schweissautomatik für Lichtbogen-schweissung.* H. KOCHER.

Rev. Brown Boveri. 4, 5/46. 4 pages, 5 fig.

Le principe appliqué dans le nouveau dispositif automatique Brown Boveri, pour la soudure à l'arc, assure non seulement un réglage précis et un service simple, mais également une grande sécurité de service. Ce dispositif est réalisé en évitant l'emploi d'appareils auxiliaires et de mécanismes supplémentaires. Les processus de réglage se poursuivent automatiquement dans des enroulements reliés à demeure.

BT 416 621.928.93

*Etude des appareils cyclonaires pour le dépoussiérage industriel.*

W. MUHLARD.

Génie civil. 15/4/47. 3 pages, 7 fig.

Exposé d'une théorie approchée du fonctionnement des cyclones reposant sur six hypothèses : poussières de forme sphérique, loi de Stokes applicable, concentration des poussières homogènes à l'entrée du cyclone, pas de choc entre les particules, pas de réaspiration des poussières éliminées, écoulement du fluide laminaire (pas de turbulence).

Influence des facteurs physiques sur le rendement : température des gaz, densité des poussières, vitesse de centrifugation. Influence des facteurs constructifs : nombre des révolutions cyclonaires, espace annulaire, diamètre du cyclone. Influence des facteurs perturbateurs.

### Electrotechnique.

BT 417 621.311.21 (494)

*Ausbau der Wasserkräfte im Oberhasli.* W. T. MOLL.

Bull. Ass. suisse Electriciens. 18/5/46. 3 pages, 1 fig.

Les usines de Handeck et d'Innertkirchen de la S. A. des Forces Motrices de l'Oberhasli disposent actuellement d'une puissance maximum aux génératrices de 250.000 kVA. Elles produisent en moyenne 700 millions de kWh par an, dont la moitié en hiver. De récentes études ont montré qu'il serait possible d'élever à 1100 millions de kWh la production annuelle, dont 700 millions en hiver. Dans les conditions actuelles, le prix de revient des nouvelles quantités d'énergie hivernale atteindrait 3,4 cts/kWh.

L'extension pourrait se faire en trois étapes avec aménagement de nouveaux bassins de retenue dans la vallée supérieure de l'Aar et au Rätherichsboden, et relèvement de la cote du lac du Grimsel. Trois nouvelles usines seraient nécessaires : Grimsel I, Grimsel II et Handeck II.

BT 418 621.396.666 : 621.396.677.1

*Installations propres à améliorer la réception de la radiodiffusion.*

P. CORNELIUS et J. VAN SLOOTEN.

Rev. techn. Philips. 2/47. 10 pages, 9 fig.

1. L'évanouissement sélectif peut être combattu en plaçant des récepteurs à quelque distance les uns des autres (réception en plusieurs points), et en ne reliant au haut-parleur que celui qui permet momentanément la meilleure réception. En pratique, trois postes, placés à un kilomètre de distance, suffisent. Ce « réglage » peut être réalisé automatiquement.

2. Les perturbations dues aux émetteurs fonctionnant sur des longueurs d'ondes voisines peuvent être éliminées par la réception dirigée, à l'aide d'un cadre, employé de préférence en combinaison avec une antenne ordinaire. L'effet antiparasite obtenu permet d'accroître la bande passante des appareils récepteurs, et augmenter la qualité sonore.

La réception en points multiples et la réception dirigée se laissent aisément combiner.



Usine d'électricité Dixence

## INSTALLATIONS DE CONTROLE DE FRÉQUENCE

Appareil indiquant le décalage de la fréquence d'un courant alternatif par rapport à l'heure normale.

Exécution à deux cadrans, avec indicateur différentiel.

# FAVAG

Fabrique d'appareils électriques S.A.

NEUCHÂTEL



## Génie.

BT 419

*Struttura a traliccio tubolare.*

Ingegnere. 7/46. 5 pages, 7 fig.

624.014.27

F. INDACO.

Les tubes d'acier, employés jadis uniquement sous la forme de poteaux ou de piquets verticaux d'une seule pièce, ont été utilisés ensuite pour monter des échafaudages légers.

Actuellement, les tubes d'acier sont employés comme treillis et contreventements dans les constructions métalliques, aussi bien pour les arcs et les fermes que pour les poutres droites et les poteaux. La rivure des tubes étant impossible, les pièces sont assemblées par soudure. Les constructions sont légères et économiques, leurs fondations peuvent être réduites et leur montage est rapide.

L'auteur cite quatre exemples remarquables de constructions de ce genre réalisées à la dernière foire de Milan. Les tubes d'acier sont également utilisés en Italie pour la reconstruction des ponts détruits, pour la construction d'engins de levage, ainsi que l'ossature métallique de maisons d'habitation.

BT 420

69.057.5 624.057.5

*Angenäherte Berechnung des Betondruckes auf Schalungen.* R. Hoch- u. Tiefbau. 14/12/46. 2 pages, 5 fig.

La pression du béton sur les coffrages dépend de la consistance du béton, de son poids spécifique, de son mode de mise en œuvre, de la vitesse de coulage, de la durée de la prise et de la superficie de l'ouvrage à réaliser.

L'auteur examine en particulier les cas des ouvrages de superficie importante ne formant pas silos pour le béton et celui des ouvrages de superficie réduite formant silos pour le béton frais.

Quelques applications numériques et une notice bibliographique complètent son exposé.

## Chimie industrielle.

BT 421

547.212 662.767

*Procédé de fabrication d'éthane par gazéification du bois.*

A. ALEXANDRE.

Chimique et Industrie. 6, 7/46. 13 pages, 2 fig.

Dans la distillation et la gazéification du bois, suivant les méthodes usuelles, la majeure partie de l'hydrogène se transforme, en pure perte, en vapeur d'eau et en hydrocarbures dont le pouvoir calorifique est inférieur à celui de l'éthane.

L'auteur décrit un procédé dans lequel on produit l'éthane grâce à un dosage rigoureux des matières et à un réglage des températures, opérations qui se font, d'ailleurs, automatiquement. Cette conception ouvre des horizons nouveaux aux régions riches en ressources forestières mais dépourvues de carburants liquides. On peut également en entrevoir l'application à bord des navires.

## Industries diverses.

BT 422

681.62

*Les machines typographiques à imprimer.*

W. PAULI.

Schweiz. techn. Z. 20, 27/2/47. 14 pages, 30 fig.

L'auteur brosse une vue d'ensemble des machines à imprimer utilisées dans le procédé typographique. Il débute par les anciennes presses à bras et les platines modernes. Il décrit ensuite le fonctionnement des presses à arrêt de cylindre, des machines deux tours, des margeurs à pile et des équipements électriques.

Bibliographie.

## Construction, Architecture.

BT 423

628.8

*La climatologie de l'habitation.*

R. LEROUX.

Inst. techn. Bât. Trav. publ. B. 7. 28/2/46. 17 pages, 11 fig.

L'auteur présente une méthode permettant de déterminer les conditions de l'habitation en fonction des trois données géographiques : longitude, latitude, altitude, en tenant compte des influences locales : océan, végétation, relief. Il étudie successivement :

1° le pourquoi de l'habitation : facteurs climatiques qui interviennent et moyens propres à utiliser, en conformité, pour réaliser l'habitation ;

2° la répartition géographique des types de construction conformes aux conditions climatiques ;

3° certaines applications pour des cas hors série et les observations à formuler relatives à la méthode développée.

BT 424

725.23 (493)

*Concours d'architecture pour la construction d'un immeuble de bureaux à Bruxelles.*

E. FRANÇOIS.

Ossature métallique. 5/47. 44 pages, 44 fig.

Exposé du programme et description des six projets primés relatifs au concours ouvert par le Centre Belgo-Luxembourgeois d'Information de l'Acier et la Fédération des Entreprises de l'Industrie des Fabrications Métalliques pour l'étude d'un important immeuble de bureaux à construire à Bruxelles, sur un vaste terrain situé en plein cœur de la ville et dont les bâtiments actuels ne sont plus appropriés à leurs fonctions.

L'immeuble devait être représentatif et digne de l'importance de l'industrie sidérurgique et de l'industrie de la construction métallique belges, et mettre en relief, d'une manière judicieuse, les matières qu'elles produisent ou mettent en œuvre.

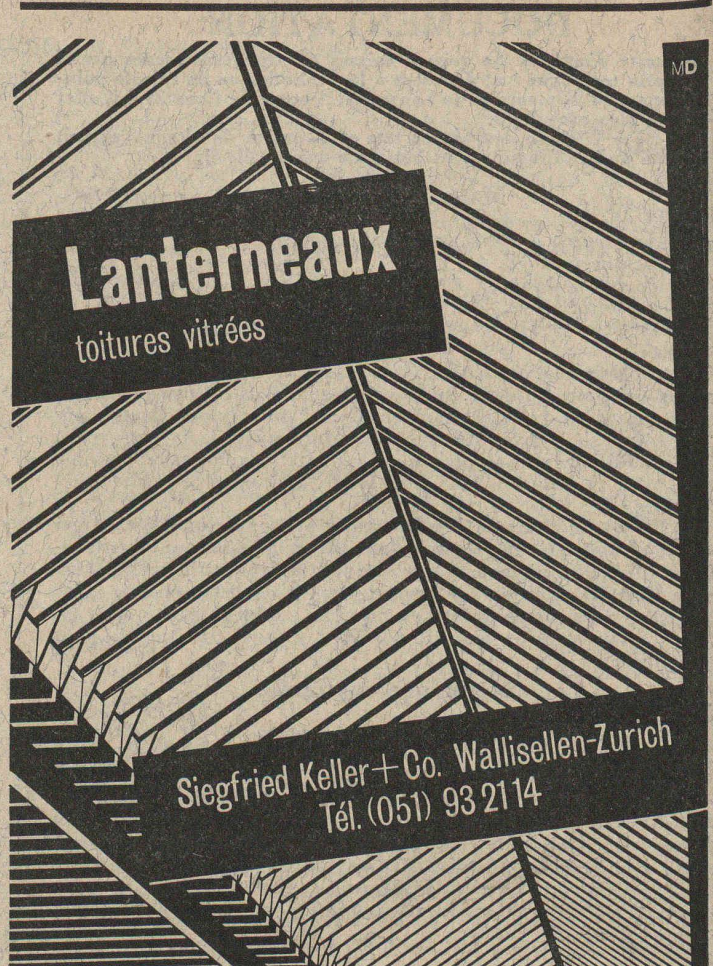


Supports, «système Hetzer»,  
pour le quai de la gare de Ramsei  
Constructeur:  
Gribi & Cie S.A., Berthoud

Collages imputrescibles avec

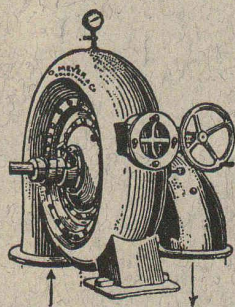
# Mélocol

CIBA Société Anonyme, Bâle





**O. Meyer & Cie, Soleure**  
Fabrique de machines et moulins à blé



**Turbines Francis**  
en chambre d'eau  
ou à bêche spirale  
**Turbines Pelton**

**Batteries d'Accumulateurs**



les plus répandues  
pour toutes  
les applications

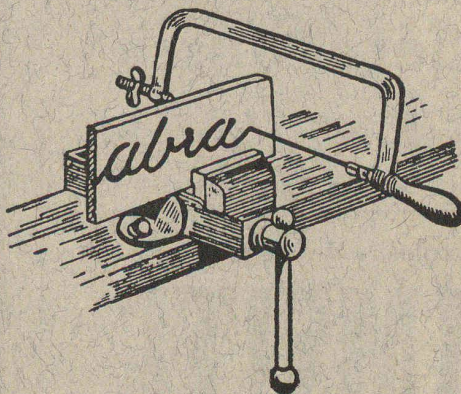


Fabrique d'Accumulateurs d'Oerlikon  
Zurich - Oerlikon

Lausanne

Genève

**UNE RÉVOLUTION** dans la technique du  
découpage  
et ajourage  
des métaux



**LIME-SCIE**  
« ABRA.F.L.E »

découpe dans tous  
les sens, lime et  
scie tous les mé-  
taux sans encras-  
sage de la den-  
ture.

**LA SCIE COMPLÈTE** avec 3 lames : Fr. 11.—  
lame seule, la pièce 1.25

**UN OUTIL INDISPENSABLE AUX MAÎTRES D'ÉTAT**

En vente chez

**Max SCHMIDT & Cie - Lausanne**  
22, place St-Laurent, 24      Boulevard de Grancy, 22

**ASCENSEURS** MONTE-CHARGE  
MONTE-PLATS  
**MOTEURS ÉLECTRIQUES** EN TOUS  
GENRES  
DEVIS SUR DEMANDE

ASCENSEURS ET MOTEURS « **SCHINDLER** »  
**HAUBRUGE & C<sup>e</sup> LAUSANNE**  
Chemin de la Batelière. - Tél. 229 46

**FONDERIE**  
**ALUMINIUM**  
**E. BOBST**

Malley - Lausanne  
Tél. 4 89 36 - Appart. 2 08 51

*Si vous avez une annonce  
à faire paraître, souvenez-  
vous que nous sommes à  
votre disposition pour l'ex-  
pédier à n'importe quel  
journal et aux meilleures  
conditions.*

**Annonces Suisses**  
S.A.

LAUSANNE Tél. 2 33 26  
GENÈVE Tél. 5 16 75

**TUYAUX VIANINI**

en béton armé centrifugé

pour conduites de câbles, égouts, syphons, turbines, captages etc.

**FOSSES SEPTIQUES**  
" EMCO "

Tous produits en ciment.

**Tuyaux ordinaires jusqu'à 1500 mm  $\phi$**   
armés ou non.

Nous nous chargeons du moulage de n'importe  
quelle pièce en béton.

**DESMEULES FRÈRES, GRANGES-MARNAND**



# Société Suisse des Explosifs

Usine et siège à **GAMSEN** près Brigue (Valais)

Explosifs de sûreté :

# GAMSITE

## et SIMPLONITE

Dynamites à tous dosages

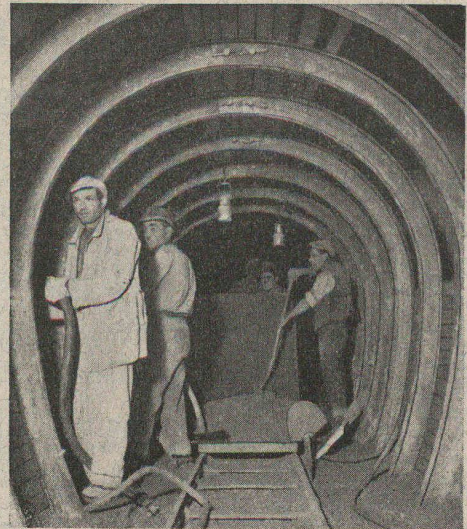
Dynamite „Antigel“

Mèches et Détonateurs

Tous accessoires pour le tir des Mines  
Nitropentaérythrite, Cordeau détonant

Télégrammes : „Explosifs-Brigue“

Téléphone : 3.11.81 Brigue  
3.11.82 „



**ENTREPRISE GÉNÉRALE  
DE TRAVAUX PUBLICS**

## R. BELLORINI FILS

Fondée en 1890

Terrassements - Ponts - Tunnels - Sondages  
Mines - Injections - Gunite

*Bâtiments industriels*

Lausanne

Ch. de Bellevue 27

Tél. 48298

# Giroud & Perrenoud

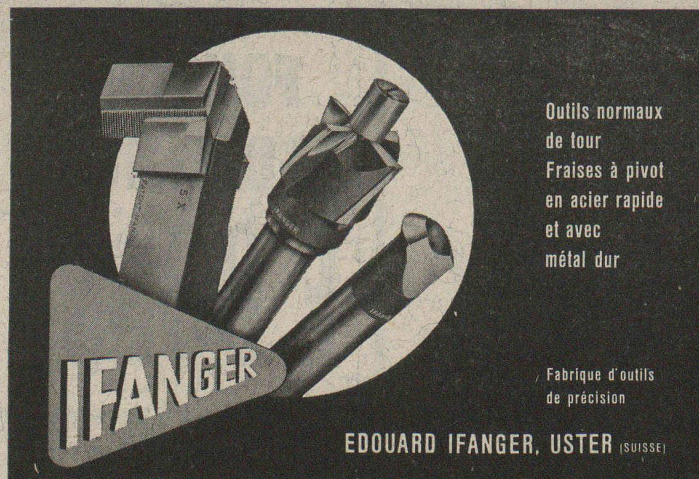
ASPHALTAGES

LINOLÉUMS

Planchers sans joints

Rue Centrale 25 - Lausanne

TÉL. 220 40



Outils normaux  
de tour  
Fraises à pivot  
en acier rapide  
et avec  
métal dur

Fabrique d'outils  
de précision

EDOUARD IFANGER, USTER (SUISSE)

## MEULES DIAMANTÉES

### Outils diamantés

### Outils métaux durs

*Les Fils*

*d'Antoine Vogel*

**Pieterlen p/Bienne**

Tél. (032) 7.71.44

## Fabrique de Produits Réfractaires Lausen S.A., Lausen

(Bâle-Camp.)  
Tél. 72 281

Fondée en 1872

Dépôts dans toutes les grandes villes

### Matériaux réfractaires de qualité

alumineuse, siliceuse, au corindon, au carborundum en sillimanit,  
etc., pour toutes les industries.

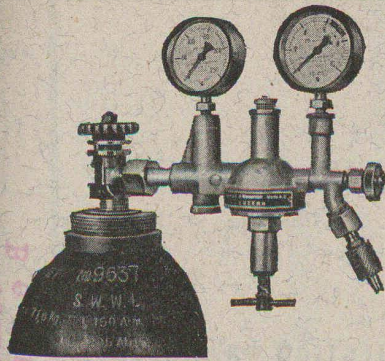
**Produits anti-acides**

**Produits isolants**

**Carreaux en grès céramé pour dallages et revête-  
ments, uni, porphyré, flammé**







Au  
Comptoir suisse  
1947  
Halle 5  
Stand 559

**Usines d'Oxygène et d'Hydrogène S.A. Lucerne**  
Toutes fournitures pour soudure autogène

## MÉTREUR - VÉRIFICATEUR

Bureau d'architecte, petite ville de la Côte, cherche employé au courant de la vérification, métrés, etc. Entrée immédiate. Faire offres écrites sous chiffre AS 80151 L à **Annonces-Suisses S.A., Lausanne.**

**S.T.S.**

Schweizer Technische Stellenvermittlung  
Service Technique Suisse de placement  
Servizio Tecnico Svizzero di collocamento  
Swiss Technical Service of employment

ZURICH 2, Beethovenstr. 1 - Tél. 051 23 54 26 - Télégr.: STSINGENIEUR ZURICH

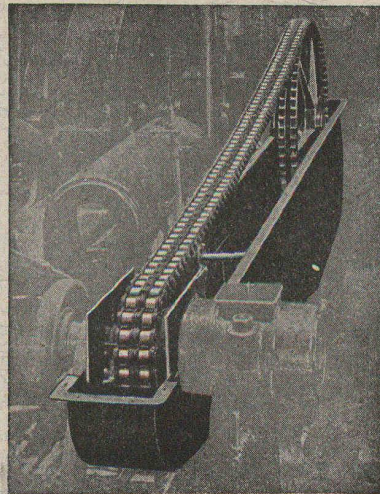
### Emplois vacants:

#### Section industrielle.

- 435. Jeune constructeur. Technicien. Suisse orientale.
  - 437. Jeune technicien mécanicien. Nord-ouest de la Suisse.
  - 439. Dessinateur mécanicien. Zurich.
  - 441. a) Quelques jeunes constructeurs. De même :  
b) Dessinateurs mécaniciens. Suisse orientale.
  - 443. Jeune calculateur. Nord-ouest de la Suisse.
  - 447. Technicien mécanicien. Suisse orientale.
  - 449. Jeune ingénieur électricien, éventuellement technicien électricien. Fabrique de machines de Suisse orientale.
  - 451. Technicien, bon organisateur, comme chef de fabrication et pour différents travaux de laboratoire et de dessins. Connaissances approfondies en haute et basse fréquence. Suisse romande.
- Sont pourvus les numéros, de 1946 : 519, 797 ; de 1947 : 35, 255, 313, 423.

#### Section du bâtiment et du génie civil.

- 900. Jeune ingénieur civil ou technicien en génie civil pour travaux de chantier, piquetages en galerie, profils, travaux d'aménagements hydro-électriques. Suisse orientale.
  - 904. Architecte, technicien en bâtiment ou dessinateur en bâtiment. Zurich.
  - 906. Jeune technicien en bâtiment. Zurich.
  - 908. a) Ingénieur constructeur. Calculs de stabilité, béton armé.  
b) Ingénieur constructeur. Charpente métallique.
  - c) Deux techniciens en béton armé et techniciens constructeurs. Calculs et plans.
  - d) Deux dessinateurs en béton armé et deux dessinateurs en charpente métallique.
  - Bureau d'ingénieur du nord-ouest de la Suisse.
  - 910. a) Architecte. De même :  
b) Technicien en bâtiment ou dessinateur en bâtiment. Zurich.
  - 912. Technicien en bâtiment ou dessinateur en bâtiment. Zurich.
  - 914. Jeune ingénieur civil. Nord-ouest de la Suisse.
  - 916. Technicien ou dessinateur en bâtiment. Nord-ouest de la Suisse.
  - 918. Jeune ingénieur civil, éventuellement technicien en génie civil. Environs de Zurich (bords du lac).
  - 920. Technicien. Nord-ouest de la Suisse.
  - 922. Architecte ou technicien en bâtiment. Zurich.
  - 924. Architecte ou technicien en bâtiment. Saint-Gall.
  - 928. Technicien en bâtiment. Zurich.
  - 930. Dessinateur en bâtiment. Zurich.
  - 932. Technicien en bâtiment ou dessinateur en bâtiment. Zurich.
  - 934. Ingénieur constructeur. Bureau d'ingénieur de Zurich.
  - 936. Jeune dessinateur en bâtiment. Plans pour projets. Zurich.
- Sont pourvus les numéros, de 1946 : 2114, 2118 ; de 1947 : 72, 226, 260, 284, 578, 666, 684, 816, 834, 872, 882.



Commandes  
par  
chaînes  
**RENOLD**

**W. Emil Kunz**  
Case postale  
**Zurich 27**

Tél. (051) 25 29 10

OFFRES D'EXPLOITATION DE BREVETS D'INVENTION

**DÉRIAZ, KIRKER & C<sup>IE</sup>**  
CONSEILS EN PROPRIÉTÉ INDUSTRIELLE  
— MAISON FONDÉE EN 1877 — **GENÈVE**

Les propriétaires des brevets suisses suivants désirent entrer en relation avec des industriels suisses, en vue de l'exploitation de ces brevets.

- 223.059 M chine à tricoter.
- 210.577 Fil élastique.
- 237.169 Procédé de fabrication de produits extrudés à base de dérivés celluloseux.
- 237.170 Procédé de fabrication de produits extrudés à base de polymères vinyliques.
- 216.415 Procédé de fabrication de l'adiponitrile.
- 235.798 Appareil pour la mesure de quantités fonctions des dimensions d'une impression.
- 230.657 Procédé de construction d'un dispositif de chauffage et dispositif obtenu au moyen de ce procédé.
- 210.094 Dispositivo di distanziamento per separatori di classificatori di tipo verticale et brevet additionnel No 214.101.
- 229.863 Skibinding mit getrennten Zehenbacken.
- 235.246 Procédé de traitement de graines en vue de détruire les insectes granivores qu'elles contiennent ou de les protéger contre l'attaque par ces insectes.
- 216.688 Procédé de fabrication d'amines primaires.
- 233.390 Procédé de séparation de liquides organiques d'avec l'eau.
- 186.204 Bétonnière.
- 198.385 Guide-fil pour bobinage.
- 214.566 Petite construction sans cadre, rapidement montable et démontable.
- 191.635 Procédé de montage et de démontage par tronçons successifs de constructions composées de plusieurs tronçons verticalement superposés.
- 226.905 Verfahren zur Herstellung aller Art von Wirkware, insbesondere laufmaschinenfester, für Strumpfwaren geeigneter Maschenware und Drahtgitter zur Ausübung dieses Verfahrens.
- 226.909 Verfahren zur Herstellung einer laufmaschinenfesten Maschenware.

Pour tous renseignements, s'adresser à MM. **DÉRIAZ, KIRKER & Cie**, ingénieurs-conseils, 14, rue du Mont-Blanc, à **Genève**.

Jeune

## Architecte

capable, sérieux, connaissant parfaitement toutes les branches de la construction, cherche place comme collaborateur ou chef de bureau dans bureau d'architecte ou entreprise de construction. Ecrire sous chiffre **P.V. 16097 L. à Publicitas, Lausanne.**



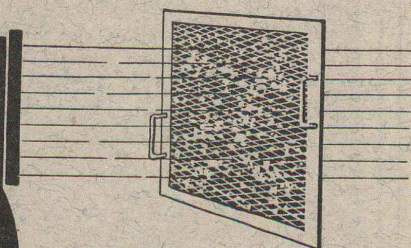
**Annonces Suisses S.A.**  
**Lausanne**

rue Centrale 5  
Tél. 233 26

**pour toutes vos annonces**



**STAEFA**

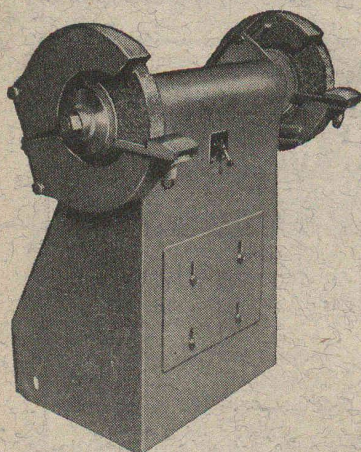


## Installations de filtrage de l'air

en tous genres, pour ventilation, récupération, dépoussiérage. Soumettez-nous vos problèmes de ventilation, nous vous conseillons volontiers.

**VENTILATION SA STAEFA**

Staefa / Zurich - Tél. 93.01.36  
Spécialiste dès 1890



**JCO**

**Double meuleuse  
électrique**

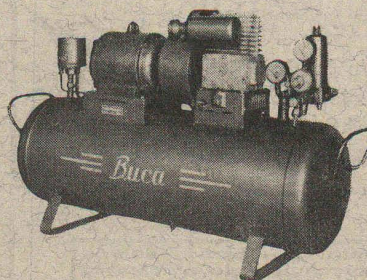
**Livrable de suite**

Représentant :

**H. Eisenhut-Gautschi**  
Machines, Outils

**BERNE, Genfergasse 15**  
Tél. (031) 2 24 53

## COMPRESSEURS



entièrement automatiques

6 - 64 m³ à l'heure

pour peinture au  
pistolet,  
soufflage,  
gonflage de pneus,  
lavage, graissage, etc.

**WEWERKA, ZURICH**

Kreuzstr. 36 — Téléphone (051) 24 16 26

Succ. à **BERNE**, Effingerstrasse 33 — Téléphone (031) 261 26  
**LUGANO**, Via E. Bossi 9 — Téléphone 2 20 18

## Technique des Transmissions

Studios pour radiodiffusion. Installations d'amplificateurs B.F. Téléphonie à fréquences porteuses. Dispositifs de mesure, de commande et de signalisation à distance.



**Standard Téléphone et Radio S.A. Zurich**  
avec succursale à Berne