

**Zeitschrift:** Bulletin technique de la Suisse romande  
**Band:** 73 (1947)  
**Heft:** 2

## **Werbung**

### **Nutzungsbedingungen**

Die ETH-Bibliothek ist die Anbieterin der digitalisierten Zeitschriften auf E-Periodica. Sie besitzt keine Urheberrechte an den Zeitschriften und ist nicht verantwortlich für deren Inhalte. Die Rechte liegen in der Regel bei den Herausgebern beziehungsweise den externen Rechteinhabern. Das Veröffentlichen von Bildern in Print- und Online-Publikationen sowie auf Social Media-Kanälen oder Webseiten ist nur mit vorheriger Genehmigung der Rechteinhaber erlaubt. [Mehr erfahren](#)

### **Conditions d'utilisation**

L'ETH Library est le fournisseur des revues numérisées. Elle ne détient aucun droit d'auteur sur les revues et n'est pas responsable de leur contenu. En règle générale, les droits sont détenus par les éditeurs ou les détenteurs de droits externes. La reproduction d'images dans des publications imprimées ou en ligne ainsi que sur des canaux de médias sociaux ou des sites web n'est autorisée qu'avec l'accord préalable des détenteurs des droits. [En savoir plus](#)

### **Terms of use**

The ETH Library is the provider of the digitised journals. It does not own any copyrights to the journals and is not responsible for their content. The rights usually lie with the publishers or the external rights holders. Publishing images in print and online publications, as well as on social media channels or websites, is only permitted with the prior consent of the rights holders. [Find out more](#)

**Download PDF:** 27.01.2026

**ETH-Bibliothek Zürich, E-Periodica, <https://www.e-periodica.ch>**



# Bulletin Technique de la Suisse romande

Organe

de la Société suisse des ingénieurs et des architectes,  
des Sociétés vaudoise et genevoise des ingénieurs et des architectes,  
de l'Association des Anciens élèves de l'Ecole polytechnique de l'Université de Lausanne,  
des Groupes romands des Anciens élèves de l'Ecole polytechnique fédérale.

**GÉTAZ ROMANCOFF COFFEY S.A.** **TOUT POUR LA  
CONSTRUCTION**

ED. AERNI-LEUCH BERNE

# PAPIERS

CALQUES  
MILLIMÉTRÉS  
HÉLIOGRAPHIQUES

**MANUFACTURE** de Produits Céramiques et Réfractaires S. A. **LAUSEN**  
PRODUITS RÉFRACTAIRES : BRIQUES, PLANELLES, DALLES, MORTIER, MOUFLES, CREUSETS  
*Briques Klinker pour façades - Planelles Klinker pour carrelages - Briques de parement*  
TUYAUX EN GRÈS, AUGES, CUVES — BRIQUES ÉMAILLÉES

Visitez notre exposition permanente : Schweizer Bau-Centrale, Zurich 1, Talstrasse, 9 (Entrée libre).

MARQUES · MODÈLES · RECHERCHES · EXPERTISES

**BREVETS D'INVENTION**

*Edmond Rauber*

ING. DIPL. E.P.F.

CONSEIL EN MATIÈRE DE PROPRIÉTÉ INDUSTRIELLE

9, av. Marc-Monnier

**GENÈVE**

Téléphone 53188





*Exigez la marque Winterthur*

**FABRIQUE SUISSE DE MEULES  
ABRASIVES S.A. - WINTERTHUR**

**GARANTIES POUR  
ENTREPRENEURS**

**Winterthur**  
**ACCIDENTS**  
Société Suisse d'Assurance contre  
les Accidents à Winterthur

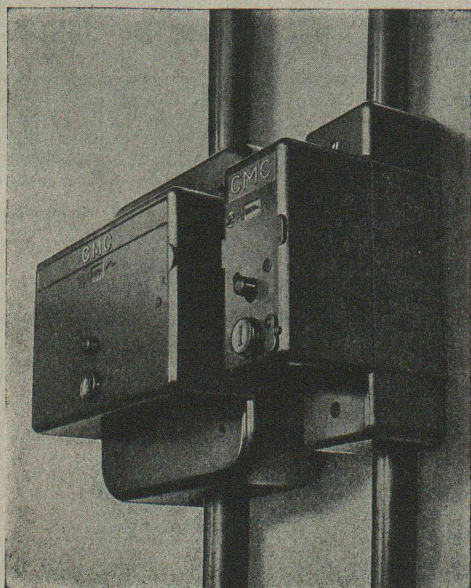
## **CHARLES MAIER & C<sup>IE</sup> - SCHAFFHOUSE**

**FABRIQUE D'APPAREILS ÉLECTRIQUES**

**16, Place St-François**

**Bureau de LAUSANNE**

**Téléphone 2 72 22**



### **Petit disjoncteur CMC**

remplaçant les coupe-circuits  
de 2 - 4 - 6 - 10 - 15 - 20 - 25 amp. 500 volts ~  
unipolaire — bipolaire — tripolaire

**avec ou sans neutre  
pour montage en saillie ou encastré**

**Haut pouvoir de coupure**  
soit plus de 3000 amp. sous 550 v. ~

**servant comme**  
interrupteur et coupe-circuit — coupe-circuit de groupe  
coupe-circuit de section  
protection pour lignes, chauffages, etc.

*Demandez, s. v. p., notre liste N° 304 TSR.*



## Théodolite-Universel WILD T2

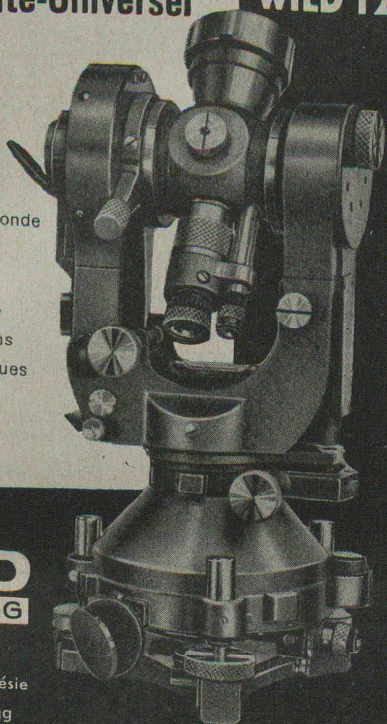
Précision 1 seconde

Application :

Triangulation

Tachéométrie

Déterminations  
géographiques

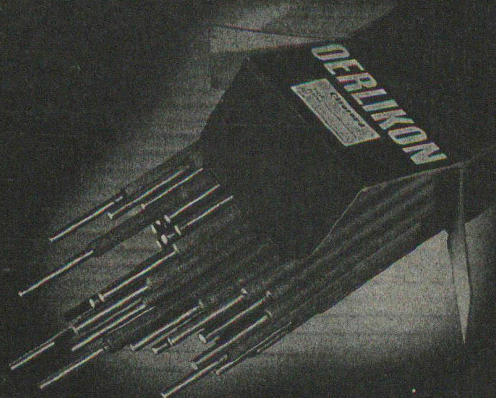


**WILD**  
**HEERBRUGG**

S. A. de Vente des  
Instruments de Géodésie  
Henri Wild, Heerbrugg

**OERLIKON**

*Electrode*



*les Electrodes  
les plus appréciées*

Fabrique de Machines-Outils Oerlikon, Buehrle & Cie.  
Zurich-Oerlikon Tél. 6 65 50 Dépt. Fabrique d'électrodes

## CHARMILLES

TOUTE NOTRE ACTIVITÉ SCIENTIFIQUE  
TOUTES NOS RECHERCHES  
TOUTE NOTRE LONGUE EXPÉRIENCE

POUR UNE SEULE TURBO-MACHINE

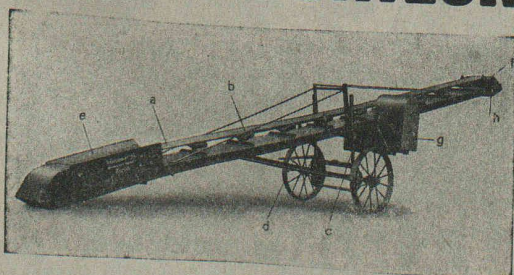
LA

**TURBINE HYDRAULIQUE**



ATELIERS DES CHARMILLES S. A. GENÈVE

## TRANSPORTEURS A COURROIE "RACO"



L'emploi de transporteurs à courroie RACO, de chargeurs à godets marchant sur chenilles ou d'autres appareils transporteurs — machines éprouvées que nous livrons comme spécialités — augmente le rendement tout en réduisant considérablement les frais de manutention.

Prospectus et offres à disposition.

**ROBERT AEBI & C<sup>IE</sup> S. A., ZURICH**

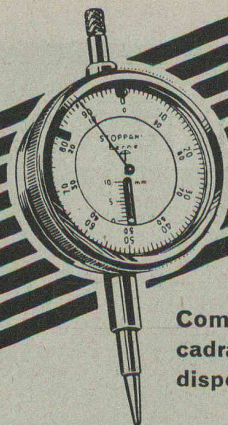
Bureau technique

Fabrique de machines d'entreprises Tél. 23.17.50

Succursale à Zollikofen (Berne)



**STOPPANI**



Comparateurs à  
cadran et à  
dispositif

**STOPPANI S.A. BERNE**

**La publicité seule vous fera connaître !!!**

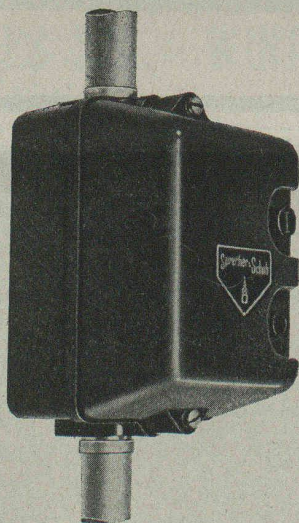
## Coffret de protection

10 A/380 V

**Type KT**

6 A/500 V

**pour moteurs**



Dimensions réduites.

Commandes par boutons poussoir.

Déclenchement thermique réglable.

Exécutions pour locaux secs ou humides.

Montage apparent avec boîtier ou encastré avec  
plaque frontale.

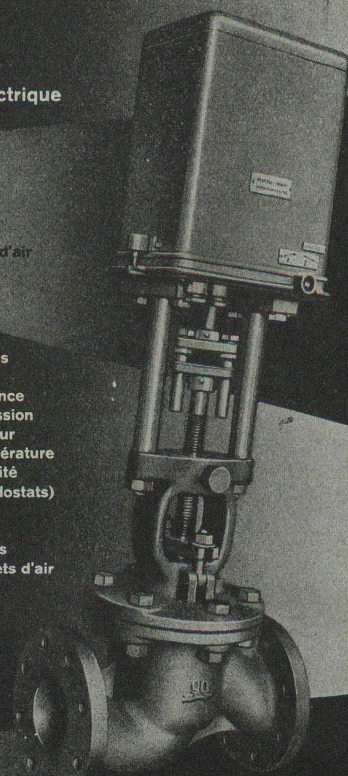
L'appareil approprié pour des petites machines,  
installations de chauffage, installations frigorifi-  
ques, etc.

Fabrique d'appareillage électrique  
**SPRECHER & SCHUH S.A.**  
**AARAU**

Commande  
automatique électrique

d'installations  
de chauffage  
de ventilation  
frigorifiques  
de conditionnement d'air  
de pompes

par Interrupteurs horaires  
Horloges à contacts  
Interrupteurs à distance  
Interrupteurs de pression  
Interrupteurs à flotteur  
Régulateurs de température  
Régulateurs d'humidité  
(humidostats)  
Vannes motorisées  
Vannes à électro  
Commandes motrices  
de clapets d'air



Demandez nos catalogues

**SAUTER**

Fabrique d'Appareils Electriques Fr. Sauter S. A. à Bâle

**LUXRAM** *Deca.*

Notre bonne lampe suisse



# Société Suisse des Explosifs

Usine et siège à **GAMSEN** près Brigue (Valais)

Explosifs de sûreté :

## GAMSITE et SIMPLONITE

Dynamites à tous dosages

Dynamite „Antigel“

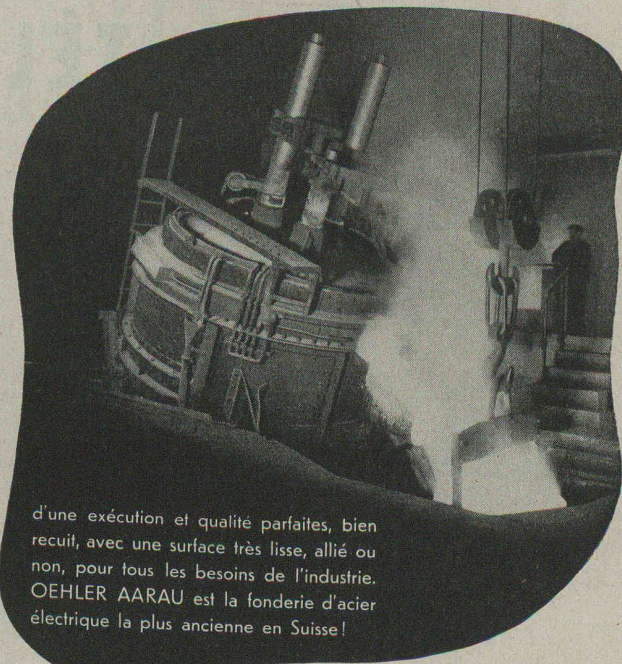
Mèches et Détonateurs

Tous accessoires pour le tir des Mines  
Nitropentaérythrite, Cordeau détonant

Télégrammes : „Explosifs-Brigue“

Téléphone : 3.11.81 Brigue  
3.11.82

## ACIER COULÉ ÉLECTRIQUE



d'une exécution et qualité parfaites, bien recuit, avec une surface très lisse, allié ou non, pour tous les besoins de l'industrie. OEHLER AARAU est la fonderie d'acier électrique la plus ancienne en Suisse!

## OEHLER AARAU

USINES MÉTALLURGIQUES OEHLER & CIE. S. A.

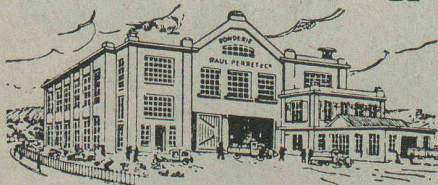
## FONDERIE PAUL PERRET & C<sup>ie</sup>, LAUSANNE

Rue de Genève - Tél. 2.26.60

Maison fondée en 1895

### Fonderie de Fer

Fontes pour machines sur modèles et au trousseau, jusqu'à 10,000 kg. - Fontes de bâtiment et de voirie. Articles en séries. Fontes spéciales au four électrique.



Rue de Genève - Tél. 2.26.60

Maison fondée en 1895

### Fonderie de métaux

Bronze, laiton, aluminium et tous autres alliages. — Installation moderne. — Machines à mouler. — Livraisons rapides.



Tél. (031) 2 15 71

A vendre grande quantité de

### mèches en acier outil

Dimension 1 - 3,4 mm.  
Echantillons à disposition

LES FILS D'ANTOINE VOGEL  
Pieterlen - Tél. 032 7 71 77



## LE BÉTON VIBRÉ

pour routes en béton, revêtements  
et dallages divers s'exécute avec le

## VIBROPIL

Brevet No. 129.811  
Demander renseignements et offres à  
**S.A. RENÉ MAYING**  
Avenue de France 66 - Tél. 272.38  
**LAUSANNE**

Entreprise de travaux hydrauliques

## LOSINGER & C<sup>ie</sup>

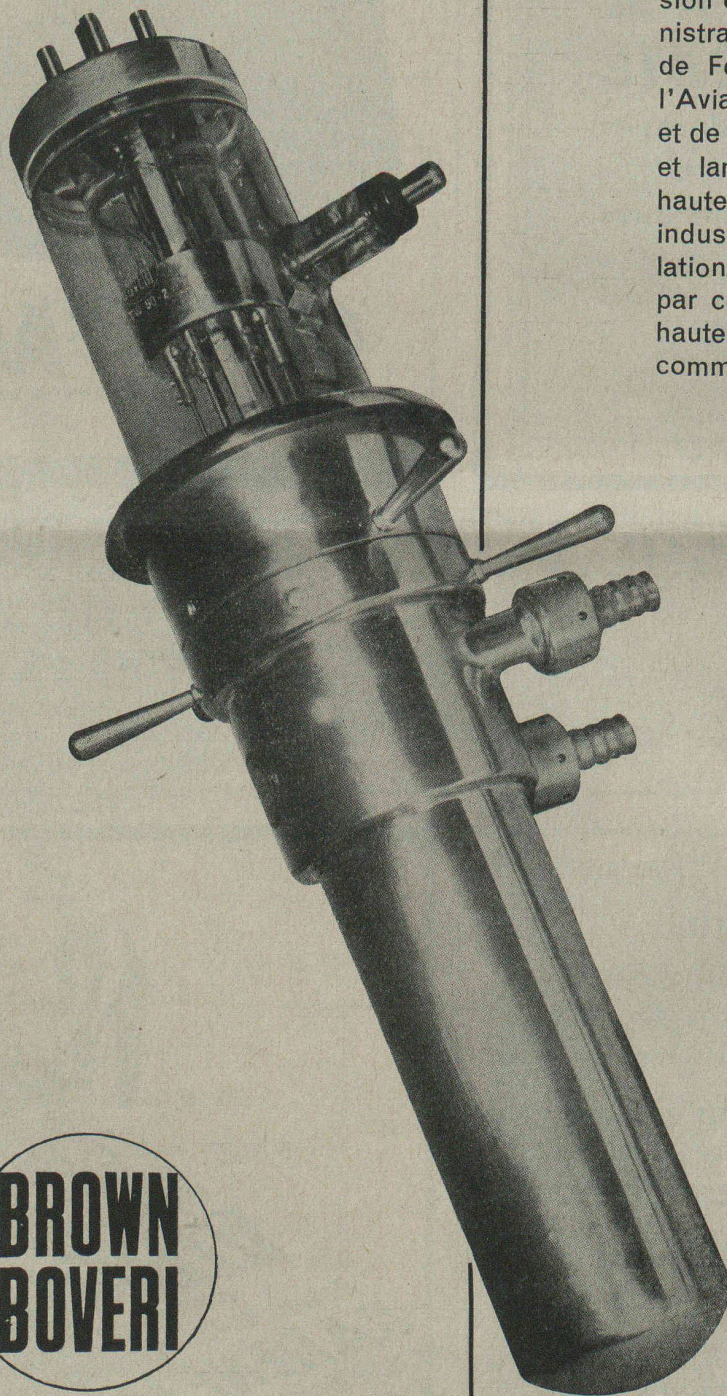
LAUSANNE — GENÈVE



# TÉLÉCOMMUNICATIONS

Notre domaine d'activité comprend entre autres ; postes émetteurs à ondes courtes et moyennes pour la radiodiffusion, le service télégraphique ou téléphonique ; postes d'émission et de réception pour les Administrations des PTT, des Chemins de Fer, pour l'Armée, la Marine, l'Aviation, pour les Corps de Police et de Pompiers. Lampes d'émission et lampes spéciales. Générateurs haute fréquence à lampes pour buts industriels et scientifiques. Installations complètes de transmissions par courants porteurs sur lignes à haute tension, dispositifs de télécommande de tous genres.

SOCIÉTÉ ANONYME  
**BROWN, BOVERI & C<sup>ie</sup>**  
BADEN



*Triode d'émission refroidie à eau  
d'une dissipation anodique de 50 kW  
pour ondes moyennes et courtes.*