

Zeitschrift: Bulletin technique de la Suisse romande
Band: 73 (1947)
Heft: 14-15

Werbung

Nutzungsbedingungen

Die ETH-Bibliothek ist die Anbieterin der digitalisierten Zeitschriften auf E-Periodica. Sie besitzt keine Urheberrechte an den Zeitschriften und ist nicht verantwortlich für deren Inhalte. Die Rechte liegen in der Regel bei den Herausgebern beziehungsweise den externen Rechteinhabern. Das Veröffentlichen von Bildern in Print- und Online-Publikationen sowie auf Social Media-Kanälen oder Webseiten ist nur mit vorheriger Genehmigung der Rechteinhaber erlaubt. [Mehr erfahren](#)

Conditions d'utilisation

L'ETH Library est le fournisseur des revues numérisées. Elle ne détient aucun droit d'auteur sur les revues et n'est pas responsable de leur contenu. En règle générale, les droits sont détenus par les éditeurs ou les détenteurs de droits externes. La reproduction d'images dans des publications imprimées ou en ligne ainsi que sur des canaux de médias sociaux ou des sites web n'est autorisée qu'avec l'accord préalable des détenteurs des droits. [En savoir plus](#)

Terms of use

The ETH Library is the provider of the digitised journals. It does not own any copyrights to the journals and is not responsible for their content. The rights usually lie with the publishers or the external rights holders. Publishing images in print and online publications, as well as on social media channels or websites, is only permitted with the prior consent of the rights holders. [Find out more](#)

Download PDF: 26.01.2026

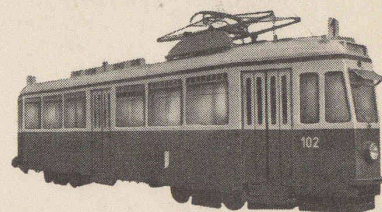
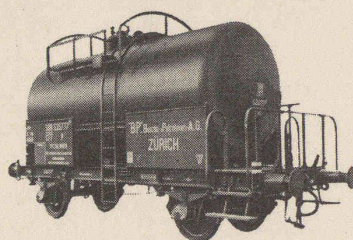
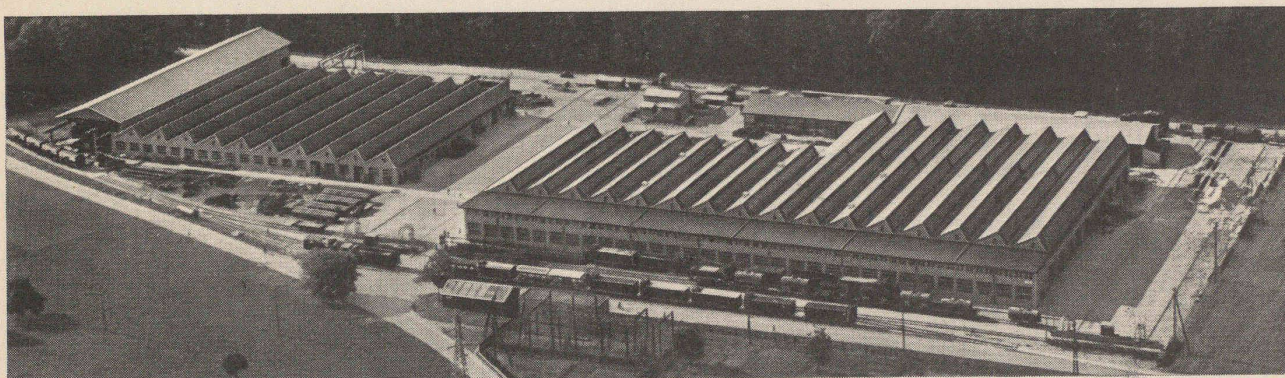
ETH-Bibliothek Zürich, E-Periodica, <https://www.e-periodica.ch>

Bulletin Technique

de la Suisse romande

Organe

de la Société suisse des ingénieurs et des architectes,
des Sociétés vaudoise et genevoise des ingénieurs et des architectes,
de l'Association des Anciens élèves de l'Ecole polytechnique de l'Université de Lausanne,
des Groupes romands des Anciens élèves de l'Ecole polytechnique fédérale.



Nous fabriquons
pour voie normale, large et étroite:

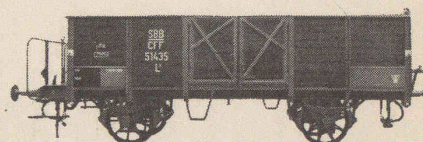
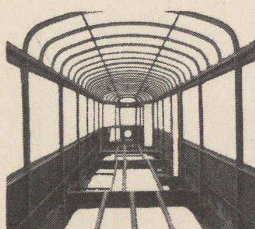
Voitures de voyageurs, construction légère en acier

Wagons de marchandises de tous genres

Wagons - citernes

Wagons frigorifiques

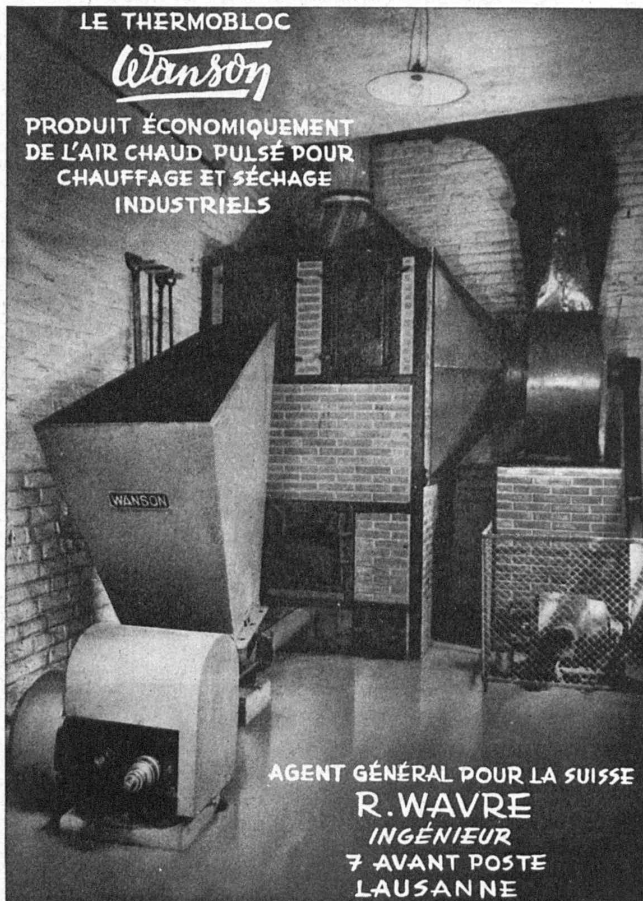
Tramways: motrices et remorques, construction légère en acier



SCHINDLER WAGONS S.A. PRATTELN (Bâle)



LE THERMOBLOC
Wansson
PRODUIT ÉCONOMIQUEMENT
DE L'AIR CHAUD PULSÉ POUR
CHAUFFAGE ET SÈCHAGE
INDUSTRIELS



AGENT GÉNÉRAL POUR LA SUISSE
R. WAVRE
INGÉNIEUR
7 AVANT POSTE
LAUSANNE

Société Suisse des Explosifs

Usine et siège à **GAMSEN** près Brigue (Valais)

Explosifs de sûreté :

GAMSITE

et **SIMPLONITE**

Dynamites à tous dosages
Dynamite „Antigel“
Mèches et Détonateurs

Tous accessoires pour le tir des Mines
Nitropentaérythrite, Cordeau détonant

Télégrammes : „Explosifs-Brigue“

Téléphone : 3.11.81 Brigue
3.11.82

Les multiples applications de l'aluminium alumilité

Véhicules

Avions

Moteurs

Réservoirs

Appareils de
précision

Cadres de portes
et de fenêtres

Meubles

Garnitures

Profilés de
tous genres

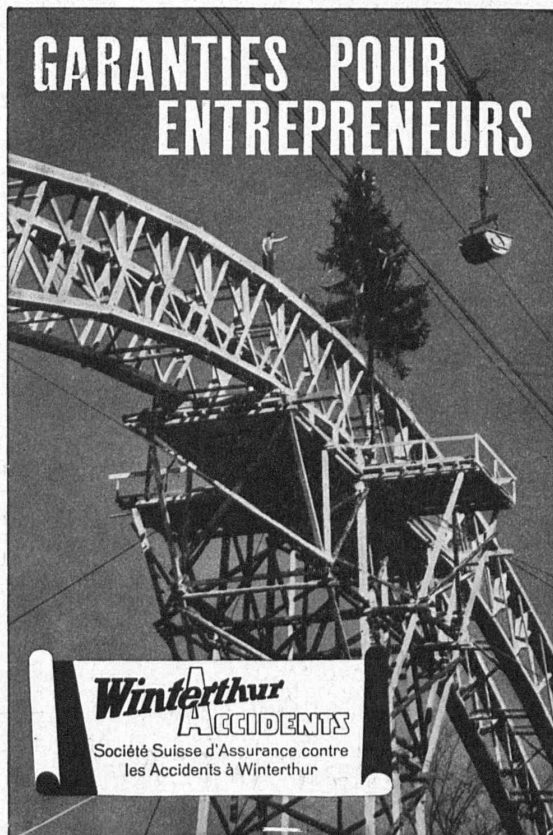
D O R N I E R

USINE DORNIER S.A.

Altenrhein près Rorschach

Tél. (071) 4 23 77

GARANTIES POUR ENTREPRENEURS



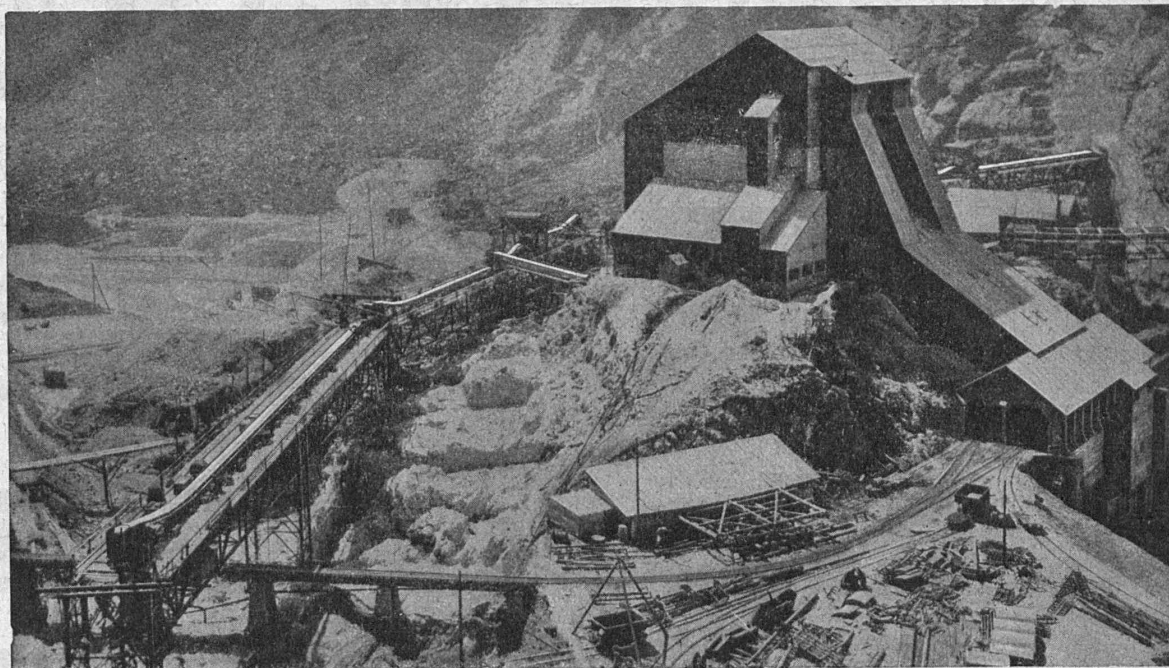
Winterthur
ACCIDENTS
Société Suisse d'Assurance contre
les Accidents à Winterthur

GOODRICH

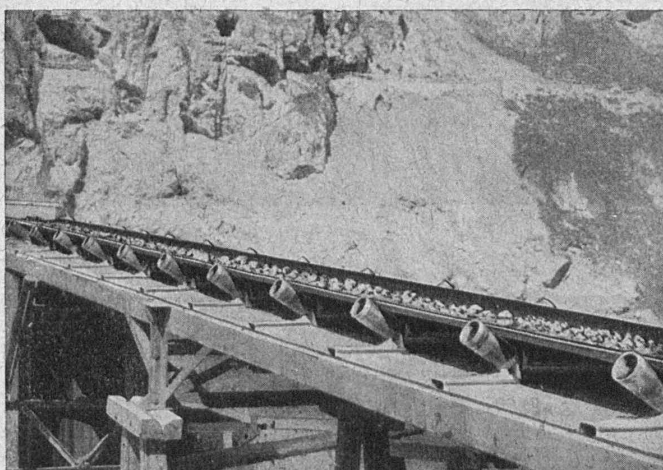
Courroies transporteuses et élévatrices

donnent une nouvelle fois une preuve de leur grande capacité lors de la construction du plus haut barrage européen à **La Dixence (Valais)**.

Des **Transporteuses Goodrich** d'une longueur totale de plus de 1100 mètres convoyèrent à 2240 m. d'altitude les matériaux de construction tels que sable, gravier, béton, etc. Quantité totale transportée pendant 4 années de construction périodique : 1.000.000 tonnes.



Dimensions du barrage construit : Hauteur 90 m., Longueur 450 m., Largeur à la base 65 m., Largeur au couronnement 3 m., Contenu 400,000 m³.



Pneumatiques et Caoutchouc Manufacturé

KLÉBER-COLOMBES

Zurich - Tél. 28 37 37

Agence exclusive de la **B. F. GOODRICH CO.** Akron (USA)

Travaux publics
Revêtements de chaussée
Voies de chemins de fer industrielles
Revêtements de sols en béton spécial et pavages en bois

WALO BERTSCHINGER & C^{ie} S. A.
LAUSANNE Avenue d'Ouchy 4 **TÉL. 3 35 18**

Théodolite-Universel WILD T2



Précision 1 seconde
Application :
Triangulation
Tachéométrie
Déterminations
géographiques

**WILD
HEERBRUGG**
S. A. de Vente des
Instruments de Géodésie
Henri Wild, Heerbrugg

COROMANT

Fleurets de Mine
avec tranchants en
Métal dur
ne doivent plus être
reforgés mais simplement
affûtés à la meule

NOTZ & Cie S. A.
BIENNE 1



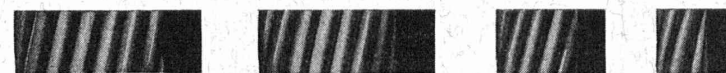
SPÄLTI FILS & C^{ie}
VEVEY

Rue des Chenevières, 11
Téléphone 5.19.91 - 5.19.92

MAISON PRINCIPALE à ZURICH 5
Téléphone 3.66.23

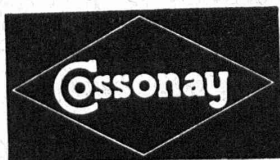
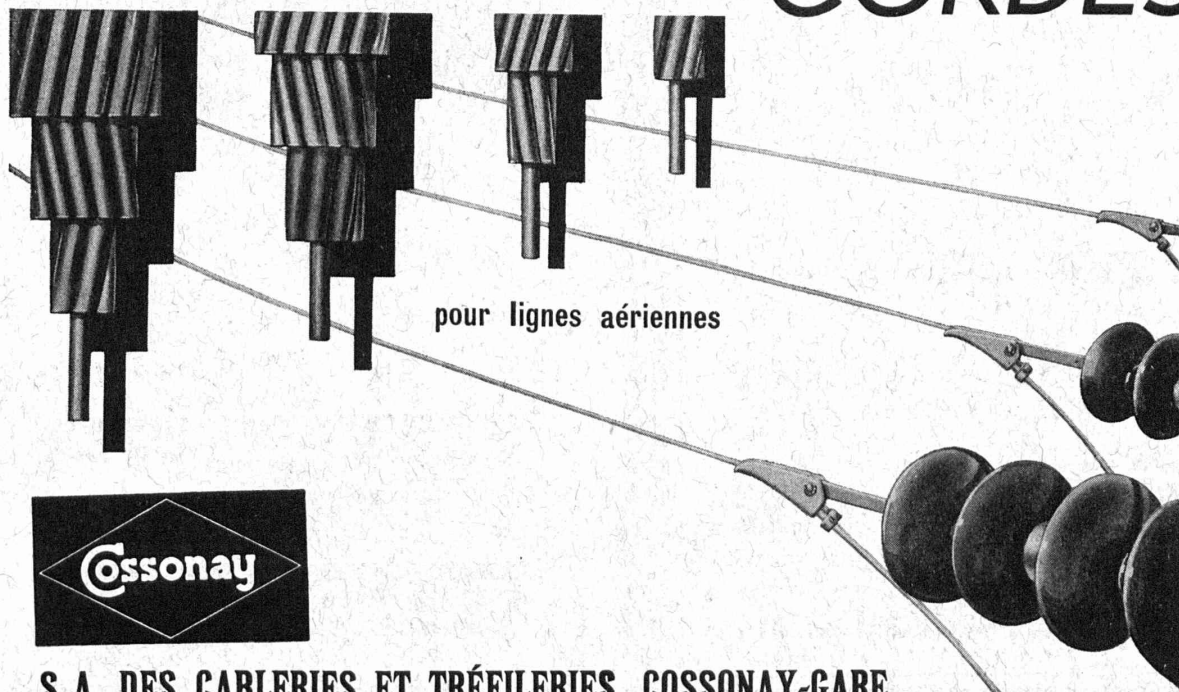
Rebobinage

**Moteurs électriques,
Génératrices, Transformateurs**
de toutes provenances
pour haute et basse tension.



Aluminium, Aluminium acier, Aldrey

CORDES

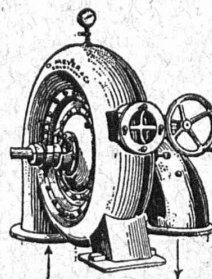


S.A. DES CABLERIES ET TRÉFILERIES, COSSONAY-GARE



USINES DE LAMPES
ÉLECTRIQUES AARAU S.A.
AARAU

O. Meyer & Cie, Soleure
Fabrique de machines et moulins à blé



**Turbines
Francis**

en chambre d'eau
ou à bêche spirale

Turbines Pelton

BIDURIT

BURINS DE DÉCOLLETAGE
MEULES À ROULER
CANONS FIXES ET
RÉGLABLES
FRAISES À UNE DENT

*d'une exécution
parfaite*



TRÉFILÉRIES RÉUNIES S.A. BIENNE
Département métal dur / Téléphone 2 74 11

VIANINI

le supertuyau en béton armé centrifugé.
Haute résistance. Etanchéité.
Longueur utile jusqu'à 3,65 m¹.

EMCO

Fosse septique à
eau claire et biologique. Filtres.
Fonctionnement garanti.

Tuyaux ronds longueur 1 m¹
jusqu'à 1500 mm ϕ armés ou non.

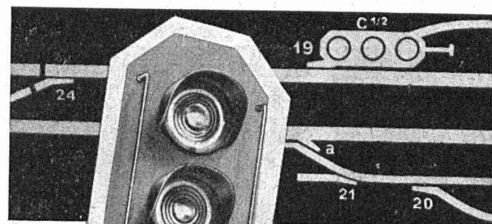
Pierre artificielle

Briques creuses D.F.G.

DESMEULES FRÈRES

FABRIQUE DE PRODUITS EN CIMENT

GRANGES-MARNAND Tél. 6 41 16



Signalisation
Enclenchements
Dispositifs de
sécurité les plus
modernes conçus
et réalisés par

INTEGRA

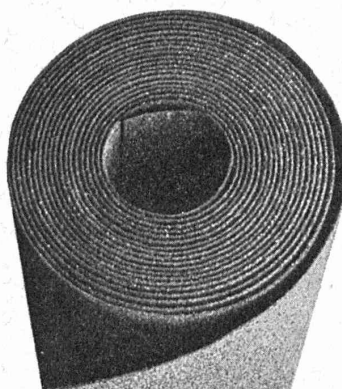
Wallisellen
(Suisse)

Fruit de 30 ans d'expériences au
service de l'exploitation ferroviaire

Cartons bitumés

de qualité éprouvée
Rival
Durotect
Ardoisite

Meynadier & Cie. S.A. Zurich
Vulkanstrasse 110 Tél. 25 52 57
Berne, Seidenweg 24 Tél. 3 75 19



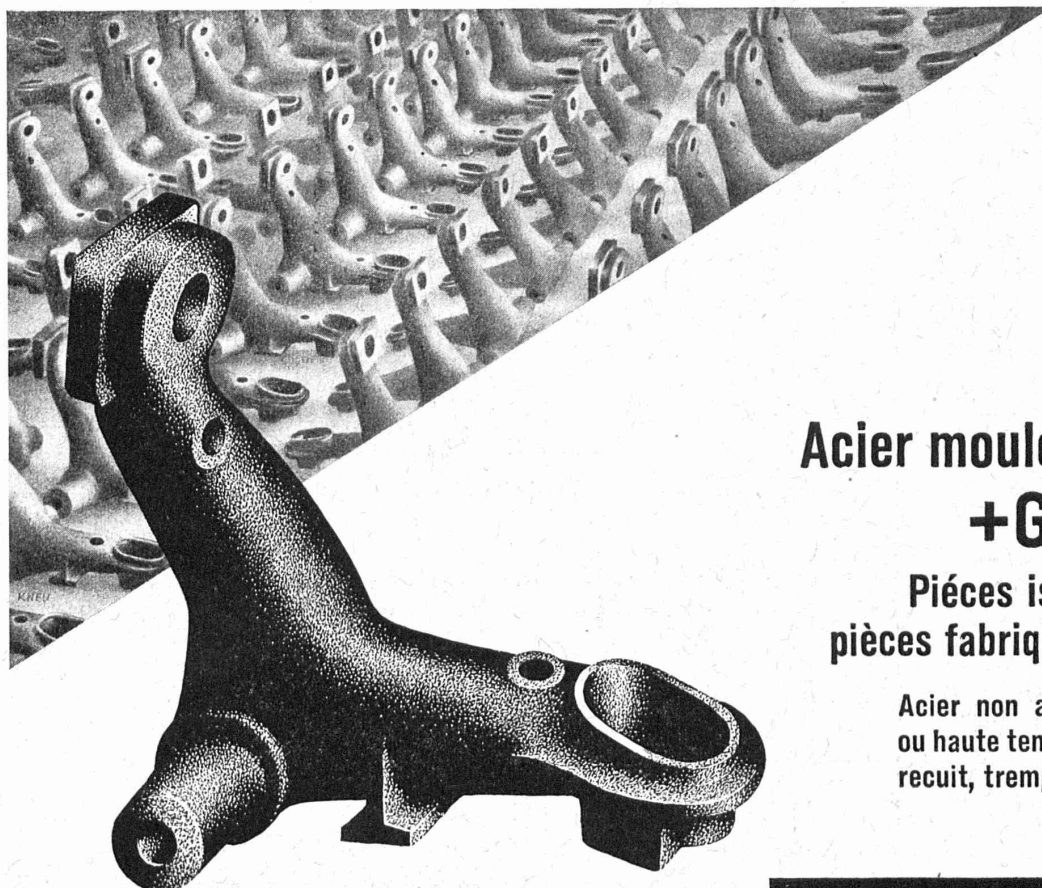
MEYNADIER

La BANQUE CANTONALE VAUDOISE

à Lausanne

25 AGENCES ET 2 SOUS-AGENCES DANS LE CANTON — AGENCE A LAUSANNE : PLACE BEL-AIR
met ses services à la disposition de MM. les entrepreneurs, architectes et artisans

TOUTES OPÉRATIONS DE BANQUE AUX MEILLEURES CONDITIONS



Acier moulé électrique +GF+

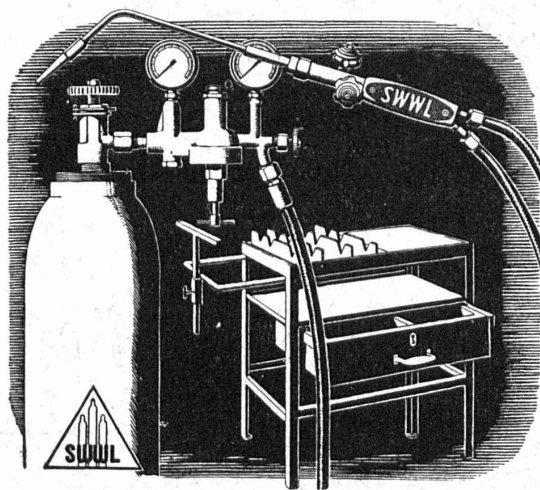
Pièces isolées et
pièces fabriquées en série

Acier non allié, à basse
ou haute teneur d'alliage,
recuit, trempé et revenu

Prospectus à disposition

Téléphone (053) 5 30 21

**Société Anonyme des Aciéries
ci-devant Georges Fischer, Schaffhouse (Suisse)**

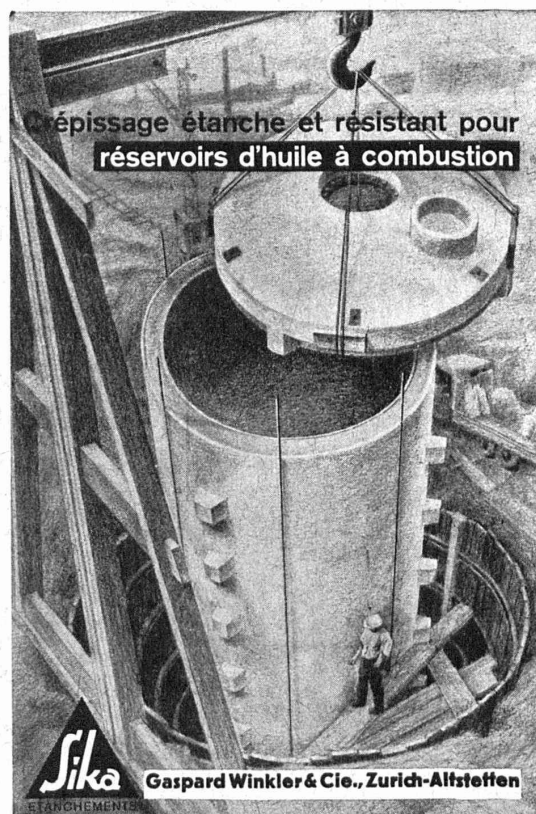


**Usines d'Oxygène et d'Hydrogène S. A.
Lucerne**

Fournitures générales
pour soudure autogène

Lucerne
(041) 2 30 23

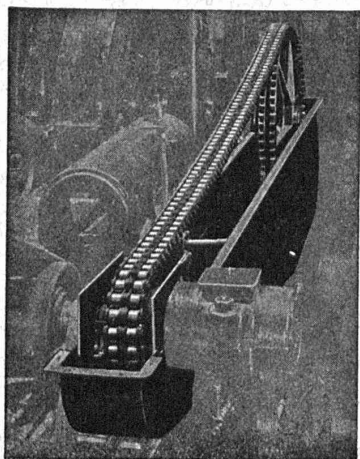
Vevey
(021) 5 11 44



Dépissage étanche et résistant pour
réservoirs d'huile à combustion

Sika
ÉTANCHÉMENTS

Gaspard Winkler & Cie., Zurich-Altstetten



Commandes
par
chaînes
RENOLD

W. Emil Kunz

Case postale
Zurich 27

Tél. (051) 25 29 10



Ventilateurs

à marche silencieuse pour
toutes applications

Moteurs électriques



H. Meidinger & C^e, Bâle 4

Représentant : R.-E. Golay, ing., Genève
14, rue du Mont-Blanc, Téléphone 2 63 29

Pelles mécaniques sur chenilles

Matériel routier

Rouleaux compresseurs

Sécheurs

Goudronneuses

Gravillonneuses, etc.

Matériel de carrières

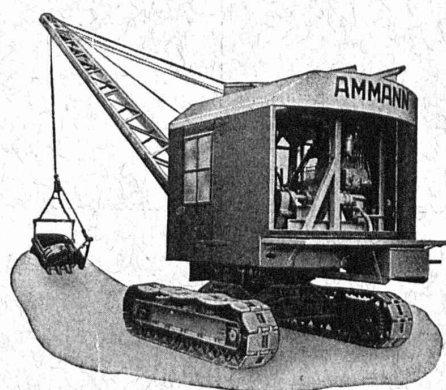
Concasseurs

Broyeurs

Cribles laveurs

Élévateurs

Transporteurs



U. AMMANN S.A. Ateliers de construction LANGENTHAL

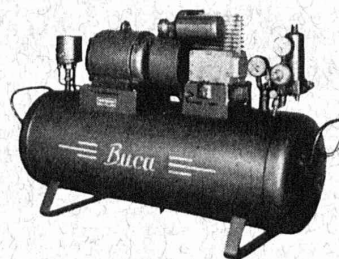


LA POUDRE NOIRE

l'explosif efficace et bon marché

Intendance fédérale des poudres, Berne

COMPRESSEURS



entièrement automatiques

6 - 64 m³ à l'heure

pour peinture au
pistolet,
soufflage,
gonflage de pneus,
lavage, graissage, etc.

WEWERKA, ZURICH

Kreuzstr. 36 — Téléphone (051) 24 16 26

Succ. à **BERNE**, Effingerstrasse 33 — Téléphone (031) 261 26
LUGANO, Via E. Bossi 9 — Téléphone 220 18

ENTREPRISE
DE
TRAVAUX PUBLICS

LOSINGER
& Cie

LAUSANNE
GENÈVE

Metallum Pratteln SA.
Pratteln

étain pur, soudure d'étain
métal antifricition, zinc, cuivre,
cuivre phosphoreux, nickel,
plomb, antimoine, cadmium
en baguettes et en anodes,
anodes de nickel etc.

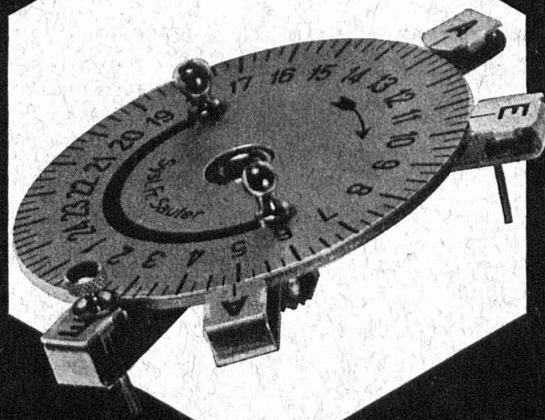
SIFRAG

QUALITÉ

Installations aérotechniques
Ventilateurs — Chauffage à air
Dépoussiérage
Transport de copeaux — Séchoirs

SIFRAG APPAREILLAGE SPÉCIAL ET BUREAU D'INGÉNIEURS FREI SA
BERNE ZÜRICH

SAUTER



Interrupteurs horaires
avec dispositif de commande normalisé

Fabrique d'Appareils Electriques Fr. Sauter S. A. Bâle

Les progrès des Chemins de Fer Suisses de 1847 à 1947



OERLIKON

En gare de Zurich-Oerlikon le train historique de l'année 1847 — reconstruit par les Chemins de Fer Fédéraux (CFF) à l'occasion de leur centenaire — rencontre un train rapide léger entraîné par une locomotive Re 4/4 — la locomotive la plus moderne des CFF.

Le développement de la traction électrique est étroitement lié au nom d'OERLIKON. La première locomotive du monde à courant monophasé de 15 000 V, 15 pér./s., fut construite et mise en service par Oerlikon en 1904 sur la célèbre ligne de Seebach-Wettingen (Suisse). — La locomotive de 12 000 ch, N° 11852, en service depuis 1939 sur la ligne du Gothard des CFF — la locomotive la plus puissante du monde — est également équipée par OERLIKON. — En 1946 les premières locomotives Re 4/4 pour trains rapides légers des CFF pour une vitesse maximum de 125 km/h, sortirent des usines à Oerlikon.

Aujourd'hui des milliers de locomotives et automotrices avec équipement électrique OERLIKON circulent dans toutes les parties du monde.

ATELIERS DE CONSTRUCTION OERLIKON, ZURICH - TÉL. (051) 468530

Bureau de Lausanne : **Avenue J.-J. Mercier 7** — Tél. (021) 2 35 21

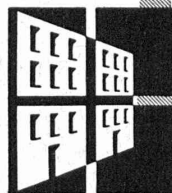
Rails et traverses



Columeta S.A. Bâle

Steinenring 51, Téléphone 4 39 77

80 types de fenêtres normalisées



**PORTES +
FENÊTRES
NORMALISÉES
GOEHNER**

abaissent le coût de construction

70 types de portes normalisées

Pour tous renseignements adressez-vous à

ERNEST GOEHNER S.A. ZÜRICH, Tél. (051) 24 17 80

Repr. pour la Suisse romande :

NORBA S.A.R.L.

Case postale 114, Gare Cornavin, Genève
Tél. (022) 2 55 54

Société romande pour l'imprégnation des bois

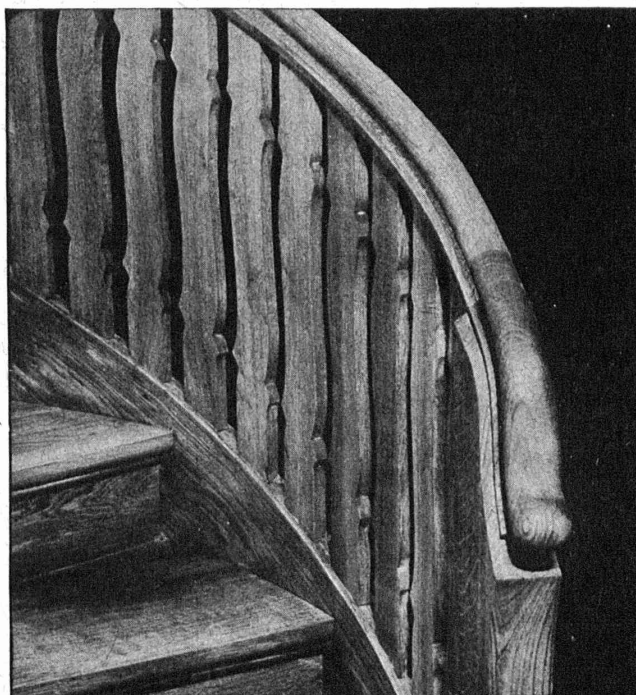
Poteaux en bois

pour téléphone
transport d'énergie
chemins de fer
tramways

7, Av. Verdeil

LAUSANNE

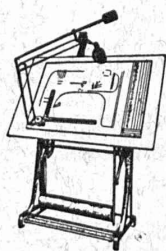
Tél. 3 28 86



Mains courantes, limons et contremarches
collés avec Mélocol = travail plus rapide
et moins cher.

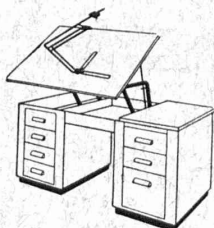
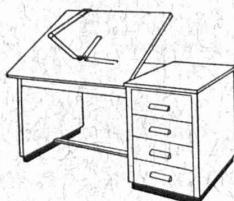
Mélocol

CIBA Société Anonyme, Bâle



Tables à dessiner RWD
avec planches à dessiner
et machines à dessiner

**Pupitres à dessiner
L'architecte**
4 types



**Pupitres à dessiner
HOVEKO**

En vente dans les magasins spécialisés

REPPISCH-WERK AG DIETIKON

Dietikon-Zürich — Suisse
Fabrique de machines - Fonderie - Fabrique de meubles



Exigez la marque Winterthur

**FABRIQUE SUISSE DE MEULES
ABRASIVES S.A. - WINTERTHUR**

Rhône S. A.

DIRECTION ET CHANTIER :
LE BOUVERET — Téléphone 6 91 25

BUREAU COMMERCIAL :
LAUSANNE — Téléphone 3 21 42
Avenue Dapples 23

□

Installations modernes

Gravier d'allée — Gravillons concassés et broyés
Dosage automatique de la composition granulométrique des
ballasts pour béton armé

□

Fabrique de matériaux de construction
Hourdis systèmes C.A.S.C. en béton vibré
Briques silico-calcaires
Béton cellulaire

□

Livraison rapide par bateaux ou par C.F.F.

Signalisation

pour chemin de fer

Indicateurs

de voie,

émetteur →

Tableaux

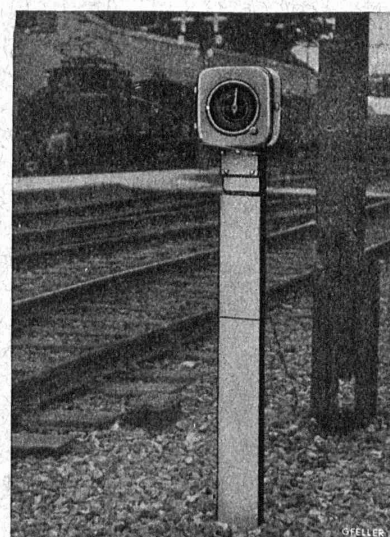
téléphoniques

et

télégraphiques

pour chemins

de fer



CHR. GFELLER S.A.
BERNE - BÜMLIZ et FLAMATT

SLM LOCOMOTIVES ET AUTOMOTRICES

de tous genres

Société Suisse pour la Construction
de Locomotives et de Machines
Winterthur



Automotrice à crémaillère
du Chemin de fer du Gornergrat

Batteries d'Accumulateurs



les plus répandues
pour toutes
les applications



Fabrique d'Accumulateurs d'Oerlikon
Zurich - Oerlikon

Lausanne

Genève

Foire Suisse : Halle IV, Stand 1228

OTTO FISCHER SA ZURICH 5

SIHLQUAI 125 TÉL. (051) 23 76 62

*Articles
électrotechniques
en gros*

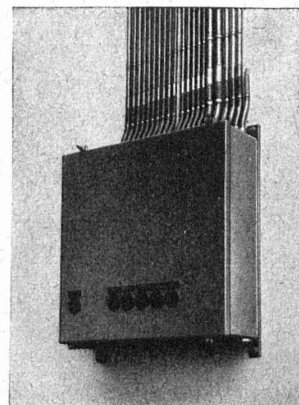
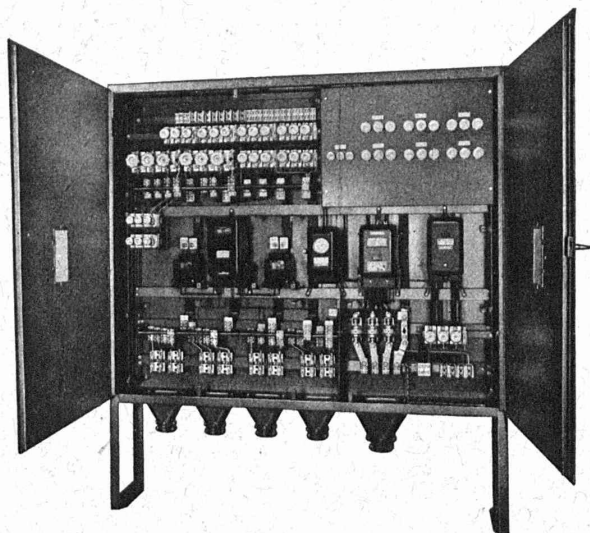
MANUFACTURE de Produits Céramiques et Réfractaires S. A. LAUSEN

PRODUITS RÉFRACTAIRES : BRIQUES, PLANELLES, DALLES, MORTIER, MOUFLES, CREUSETS

Briques Klinker pour façades - Planelles Klinker pour carrelages - Briques de parement

TUYAUX EN GRÈS, AUGES, CUVES — BRIQUES ÉMAILLÉES

Visitez notre exposition permanente : Schweizer Bau-Centrale, Zurich 1, Talstrasse, 9 (Entrée libre).



Armoires - Batteries - Coffrets de distribution
en tôle d'acier remplaçant les tableaux ouverts.

CHARLES MAIER & C^{IE} - SCHAFFHOUSE

FABRIQUE D'APPAREILS ÉLECTRIQUES

16, Place St-François

Bureau de LAUSANNE

Téléphone 2 72 22

CARRIÈRE BUSSIEN BOUVERET (Valais)

*Graviers - Concassés - Gravillons
de toutes granulations*

pour Routes, Chaussées et Goudronnages

LI-ant - MA-cadam - NA-turel

LIMANA

FIN 0.15 mm.

pour chemins, cours, quais, etc.

revêtement de toute première qualité

Fournisseur des C.F.F., états, villes et communes

Transports par C.F.F. et lac

E. BARBONESI

Maîtrise fédérale

PAYERNE

Entreprise générale en bâtiments

Béton armé

Carrelage et revêtement

Travaux publics

TÉLÉPHONE : bureau 6 25 37

appartement 6 22 61

LES FILS D'AUG. SCHEUCHZER

S. A.

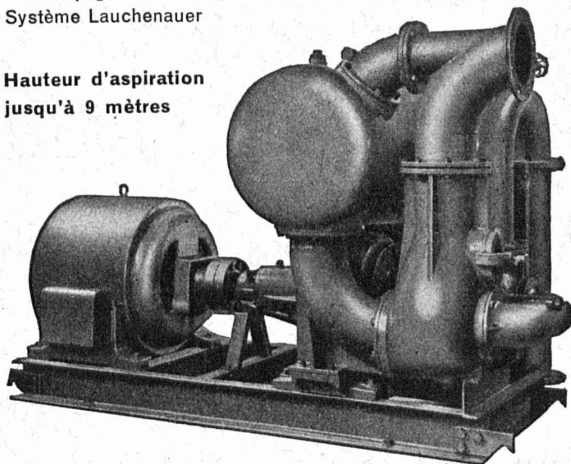
LAUSANNE

Ateliers mécaniques
et
Entreprise
de criblage et de bourrage mécaniques
des voies ferrées

Pompes pour **Entrepreneurs**

à amorçage automatique, sans soupapes
Système Lauchenauser

Hauteur d'aspiration
jusqu'à 9 mètres



Débits de 1 à 500 litres/seconde. — Pas de soupape de pied, ni de clapet dans la tubulure d'aspiration. — Aucune pompe à vide de secours. — Réamorçage automatique immédiat, même si de l'air est entré dans le tuyau d'aspiration. — Pas de surfaces de joint présentant des frottements et s'usant, par conséquent insensibilité à l'action des limons, du sable et des graviers.

Ateliers de Construction s/ Sihl &
Zurich

Fondés en 1871

Tél. (051) 23 35 14



Les pièces en fonte sous pression INCA sont précises et interchangeables, leurs surfaces lisses et propres; aussi elles rendent d'inappréciables services à tous les constructeurs de machines et d'appareils.

INJECTA S.A.

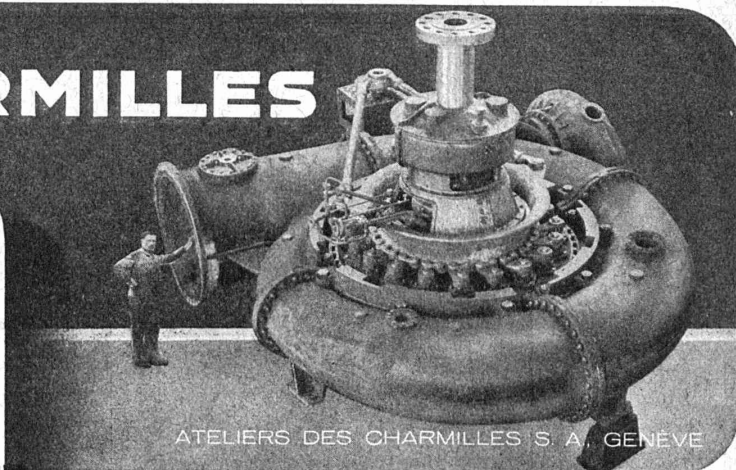
TEUFENTHAL (Argovie) - Téléphone 3 82 77

Usines suisses de fonte sous pression en tous alliages.
FABRIQUE D'APPAREILS

CHARMILLES

TOUTE NOTRE ACTIVITÉ SCIENTIFIQUE
TOUTES NOS RECHERCHES
TOUTE NOTRE LONGUE EXPÉRIENCE

POUR UNE SEULE TURBO - MACHINE
LA
TURBINE HYDRAULIQUE



en liège naturel, sans liant chimique, chaud,
insonore, hygiénique, pratique, décoratif.

KOPA a un aspect distingué; il
est facile à entretenir. Ses nom-
breux avantages sont reconnus
depuis plus de 10 ans.

Pour toutes les questions de revêtements de planchers,
adressez-vous à la maison spéciale

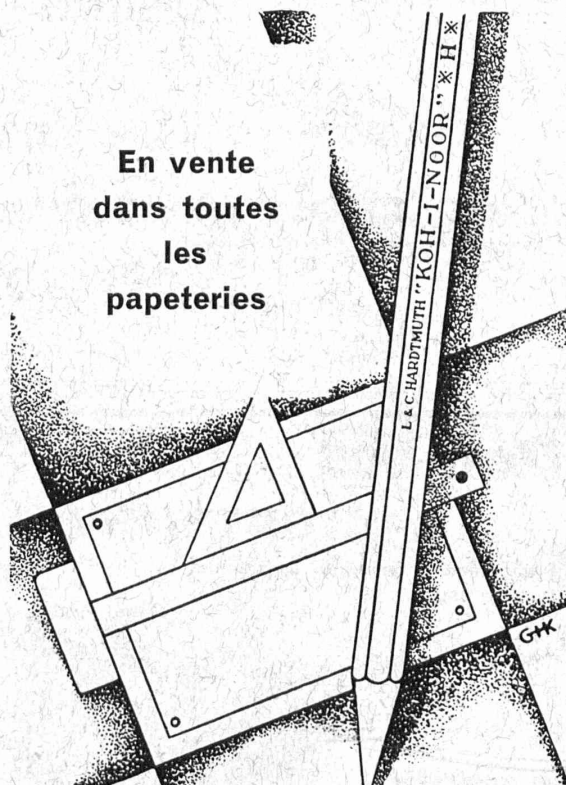
Hans
Hassler & Co. A.G.

TAPIS-LINOLEUM
AARAU

ou ses revendeurs dans toute la Suisse.

Offres, prospectus, etc., sans engagement

En vente
dans toutes
les
papeteries



KOH-I-NOOR
L.&C.
HARDTMUTH

ED. AERNI-LEUCH BERNE

PAPIERS

CALQUES
MILLIMÉTRÉS
HÉLIOGRAPHIQUES



Installations aérotechniques

d'après les principes les plus récents. Ventilation silencieuse, Séchage, Humidification. Soumettez-nous vos problèmes de ventilation, nous vous conseillons volontiers.

VENTILATION SA STAEFA

Staeefa / Zurich • Tél. 93.01.36
Spécialiste dès 1890



Téléfériques

Télé-chaînes
Chemins de fer funiculaires
Plans inclinés de chantiers
Treuils de chantiers
Matériel de chemins de fer
Crémaillères de tous systèmes

FONDERIE DE BERNE

Société des Usines de Louis de Roll S. A.



5002

Heliographies-Reproductions A. Keller, Bienne

Rue du Contrôle, 8
Tél. 2.59.44

MARQUES • MODÈLES • RECHERCHES • EXPERTISES

BREVETS D'INVENTION

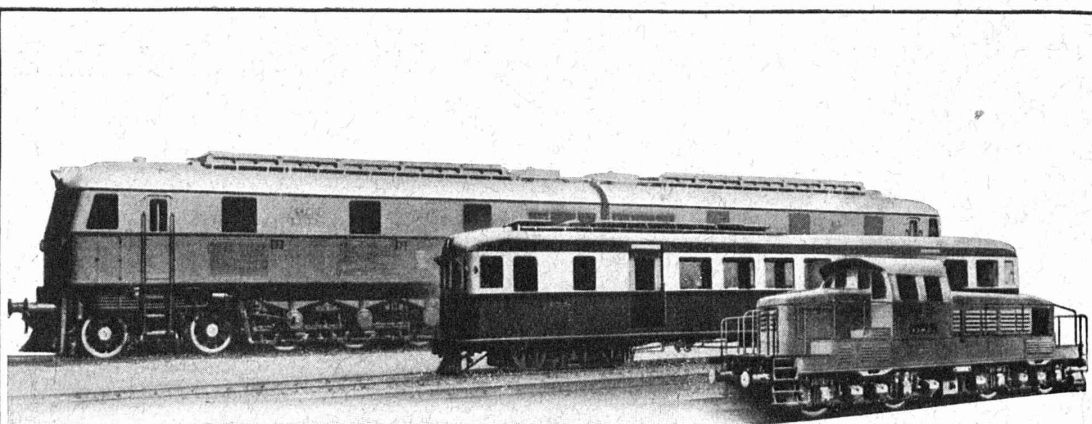
Edmond Rauber

ING. DIPL. E.P.F.
CONSEIL EN MATIÈRE DE PROPRIÉTÉ INDUSTRIELLE

9, av. Marc-Monnier

GENÈVE

Téléphone 53188



SULZER

**LOCOMOTIVES et
AUTOMOTRICES DIESEL de 400 ch
jusqu'aux plus grandes puissances**



SULZER FRÈRES, SOCIÉTÉ ANONYME, WINTERTHUR (SUISSE)