

Zeitschrift: Bulletin technique de la Suisse romande
Band: 73 (1947)
Heft: 13

Werbung

Nutzungsbedingungen

Die ETH-Bibliothek ist die Anbieterin der digitalisierten Zeitschriften auf E-Periodica. Sie besitzt keine Urheberrechte an den Zeitschriften und ist nicht verantwortlich für deren Inhalte. Die Rechte liegen in der Regel bei den Herausgebern beziehungsweise den externen Rechteinhabern. Das Veröffentlichen von Bildern in Print- und Online-Publikationen sowie auf Social Media-Kanälen oder Webseiten ist nur mit vorheriger Genehmigung der Rechteinhaber erlaubt. [Mehr erfahren](#)

Conditions d'utilisation

L'ETH Library est le fournisseur des revues numérisées. Elle ne détient aucun droit d'auteur sur les revues et n'est pas responsable de leur contenu. En règle générale, les droits sont détenus par les éditeurs ou les détenteurs de droits externes. La reproduction d'images dans des publications imprimées ou en ligne ainsi que sur des canaux de médias sociaux ou des sites web n'est autorisée qu'avec l'accord préalable des détenteurs des droits. [En savoir plus](#)

Terms of use

The ETH Library is the provider of the digitised journals. It does not own any copyrights to the journals and is not responsible for their content. The rights usually lie with the publishers or the external rights holders. Publishing images in print and online publications, as well as on social media channels or websites, is only permitted with the prior consent of the rights holders. [Find out more](#)

Download PDF: 26.01.2026

ETH-Bibliothek Zürich, E-Periodica, <https://www.e-periodica.ch>

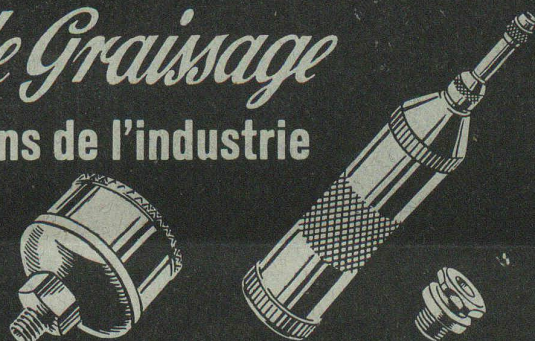
Bulletin Technique

de la Suisse romande

Organe

de la Société suisse des ingénieurs et des architectes,
des Sociétés vaudoise et genevoise des ingénieurs et des architectes,
de l'Association des Anciens élèves de l'Ecole polytechnique de l'Université de Lausanne,
des Groupes romands des Anciens élèves de l'Ecole polytechnique fédérale.

Appareils de Graissage
pour tous les besoins de l'industrie



Wanner & C^{ie} S.A. Horgen

Heliographies-Reproductions A. Keller, Bienne

Rue du Contrôle, 8
Tél. 2.59.44

Travaux publics

Revêtements de chaussée

Voies de chemins de fer industrielles

Revêtements de sols en béton spécial et pavages en bois

WALO BERTSCHINGER & C^{ie} S. A.

LAUSANNE

Avenue d'Ouchy 4

TÉL. 3 35 18

BREVETS d'INVENTION

la plus ancienne maison de Suisse :

Dérianz, Kirker & C^{ie}

Genève
14 rue du Mont-Blanc

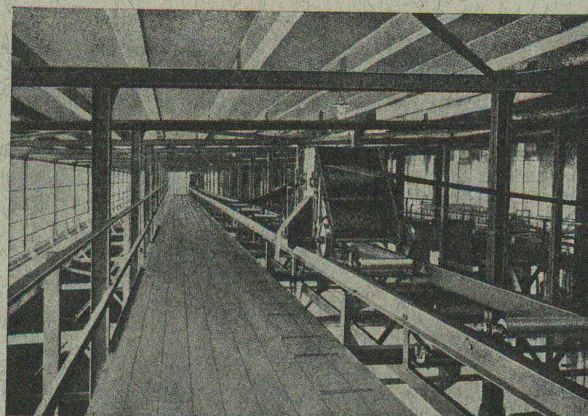
LES FOYERS AUTOMATIQUES

Wansson

REALISENT LE MAXIMUM
D'ECONOMIES

AGENT GÉNÉRAL POUR LA SUISSE
R. WAVRE
INGÉNIEUR
7. AVANT-POSTE
LAUSANNE

**GIROUD
OLTEN**



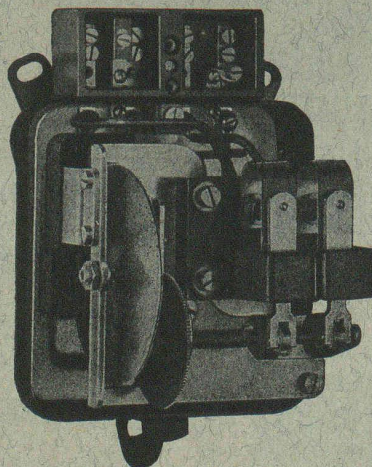
INSTALLATIONS DE
MANUTENTIONS

POUR TOUTES MATIÈRES ET POUR TOUS DÉBITS

Fabrique de machines S. A. Louis **GIROUD**, Olten

Tél. 062 - 5 40 17

37 47



In 2398

RD2w

Interrupteur à distance

actionné par moteur Ferraris, uni- ou multipolaire, jusqu'à 60
Amp. 550 v ~

**pour éclairage public, chauffe-eau,
fours électriques, etc.**

utilisé seul ou en groupe pour commande en cascade.

LANDIS & GYR SA. Zoug

Metallum Pratteln SA.
Pratteln

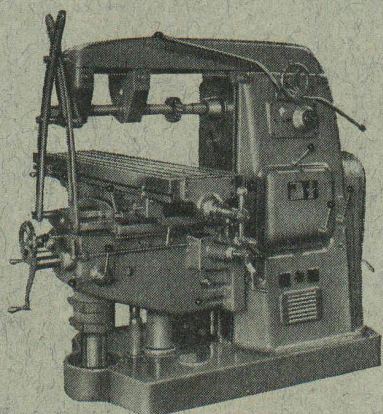
étain pur, soudure d'étain
métal antifriccion, zinc, cuivre,
cuivre phosphoreux, nickel,
plomb, antimoine, cadmium
en baguettes et en anodes,
anodes de nickel etc.



Poste pneumatique

pour banques, entreprises commerciales et industrielles, hôtels etc.

Standard Téléphone et Radio S.A. Zurich
avec succursale à Berne



ZBROJOVKA Machines à fraiser

Précise, maniable et garantie pour une longue durée de vie /
Types verticaux, horizontaux (simples) et universels / 4 grandeurs
Surface de table 700 x 200 mm jusqu'à 2000 x 400 mm
Premières références suisses.

Représentant général pour la Suisse:

Walter Meier
MACHINES-OUTILS

MÜHLEBACHSTRASSE 11 ZÜRICH TELEPHONE (051) 32 72 20



QUALITÉ

Installations aérotechniques
Ventilateurs — Chauffage à air
Dépoussiérage
Transport de copeaux — Séchoirs

SIFRAG APPAREILLAGE SPÉCIAL ET BUREAU D'INGÉNIEURS FREI SA
BERNE ZÜRICH

Société Suisse des Explosifs

Usine et siège à **GAMSEN** près Brigue (Valais)

Explosifs de sûreté :

GAMSITE

et **SIMPLONITE**

Dynamites à tous dosages

Dynamite „Antigel“

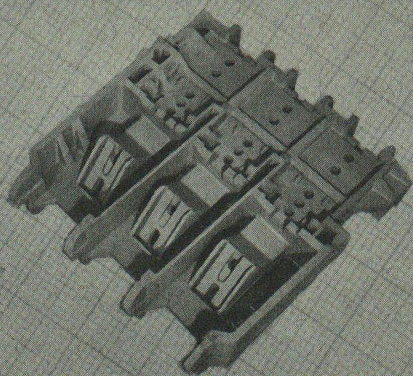
Mèches et Détonateurs

Tous accessoires pour le tir des Mines

Nitropentaérythrite, Cordeau détonant

Télégrammes : „Explosifa-Brigue“

Téléphone : 3.11.81 Brigue
3.11.82



PIÈCES EN MATIÈRE MOULÉE

à la résine synthétique

pour appareillage et électrotechnique

jusqu'aux plus grandes dimensions

selon dessins fournis par les clients

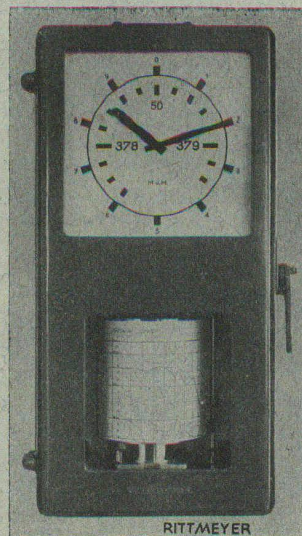
MICAFIL S.A. ZURICH

Pour les usines
hydroélectriques et
pour l'hydrographie

Installations de téléme-
sure de niveaux partant
du mouvement d'un flot-
teur ou de la pesée de
pression d'eau; systè-
mes d'impulsion spé-
ciaux mesurant les déni-
vellations rapides des
chambres d'équilibre.
Téléindicateurs de la
tendance des dénivel-
lations. Téléindicateurs
de position et télécom-
mandes automatiques
de vannes de barrage,
etc. Télérégulation automa-
tique de la puissance
de turbines subordon-
née au niveau de la rete-
nue et au tarif de l'éner-
gie. Limnigraphes jau-
geurs-enregistreurs de
débits, limnimètres télé-
phoniques.

**Jaugeurs Venturi à
lecture directe et à
distance**

Enregistreurs de
débits momentanés
pour compteurs
Woltmann.



FRANÇOIS RITTMEYER S.A.
Zoug

ATELIER DE CONSTRUCTION D'APPAREILS POUR LE SERVICE DES EAUX

Théodolite-Répétiteur WILD T1

Précision 1/10 minute

Application :

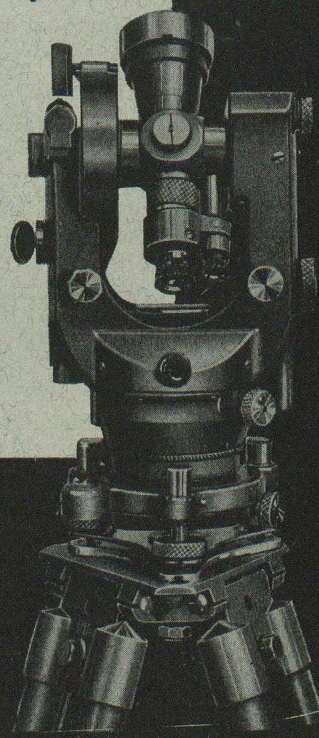
Tachéométrie

Triangulation

Travaux

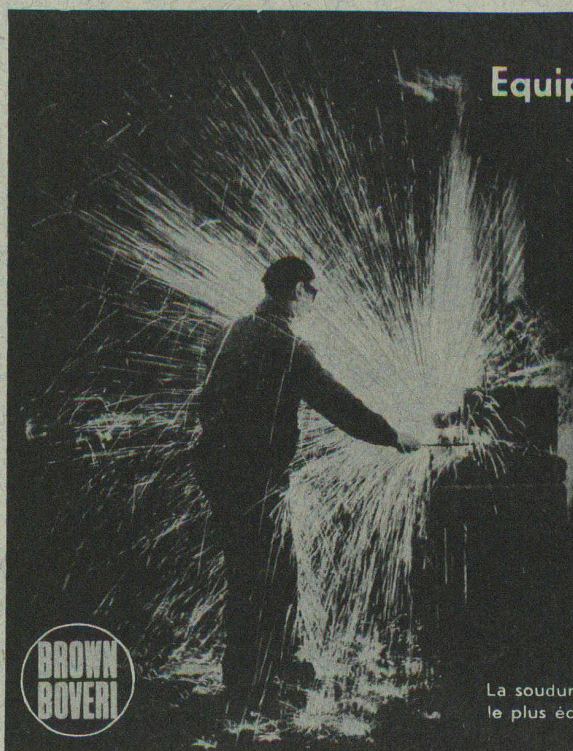
de construction

Travaux souterrains



WILD
HEERBRUGG

S. A. de Vente des
Instruments de Géodésie
Henri Wild, Heerbrugg



Equipements électriques industriels

Le réseau de distribution électrique représente la source intarissable de

FORCE ET DE CHALEUR

de chaque industrie. Ces formes de l'énergie sont pour l'exploitation industrielle ce que l'air et les aliments représentent pour l'homme. Grâce à nos machines et à nos appareils, que nous adaptons à l'organisme de votre exploitation, vous obtenez la meilleure utilisation possible de l'énergie mécanique et thermique. Nous vous conseillerons et vous livrerons tout ce qu'il vous faut pour l'utilisation rationnelle de la force et de la chaleur.

Société Anonyme
BROWN, BOVERI & C^{IE}, BADEN
Bureaux techniques à Lausanne, Baden, Bâle et Berne

La soudure électrique par résistance est le procédé le meilleur et le plus économique pour la fabrication des outils.



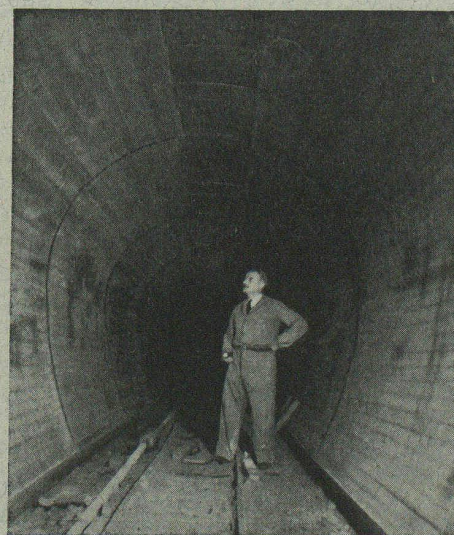
INCA

Les pièces en fonte sous pression INCA sont précises et interchangeables, leurs surfaces lisses et propres; aussi elles rendent d'inappréciables services à tous les constructeurs de machines et d'appareils.

INJECTA S.A.

TEUFENTHAL (Argovie) - Téléphone 3 82 77

Usines suisses de fonte sous pression en tous alliages.
FABRIQUE D'APPAREILS



ENTREPRISE GÉNÉRALE DE TRAVAUX PUBLICS

R. BELLORINI FILS

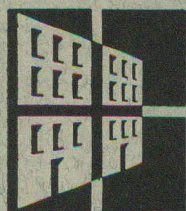
Fondée en 1890

Terrassements - Ponts - Tunnels - Sondages
Mines - Injections - Gunite
Bâtiments industriels

Lausanne

Ch. de Bellevue 27

Tél. 48298



PORTES + FENÊTRES NORMALISÉES GOEHNER

abaissent le coût de construction

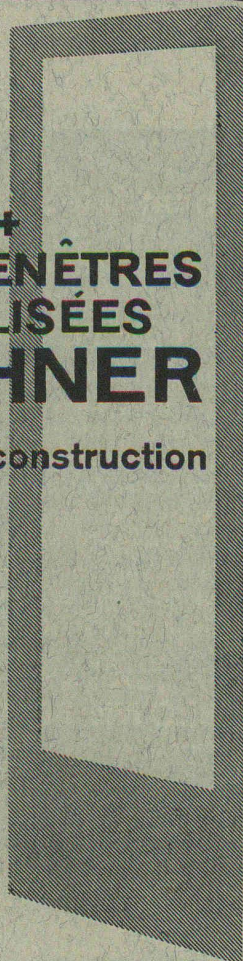
70 types de portes normalisées
80 types de fenêtres normalisées

Pour tous renseignements adressez-vous à
ERNEST GOEHNER S.A. ZÜRICH
Tél. (051) 24 17 80

Repr. pour la Suisse romande :

NORBA S.A.R.L.

Case postale 114, Gare Carnavin, Genève
Téléphone (022) 2.55.54



Grilles râcle-pieds

normalisées, grandeurs 30x50 cm,
40x60, 50x80, 60x100 cm,
ou sur mesure.



Siegfried Keller + Co. fabrique de vitrages
Wallisellen-Zürich Tél. (051) 93 21 14

MD

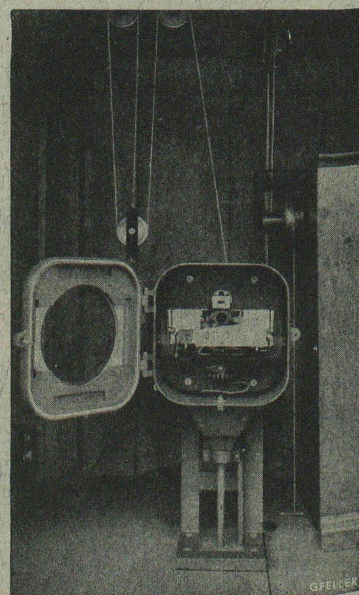


la marque
du connaisseur

**USINES DE LAMPES
ÉLECTRIQUES AARAU S.A.**
AARAU

*Transmission à distance
sur circuits simultanés superposés
à des lignes téléphoniques existantes*

Télésignalisation
Télécommande
Enregistrement
de niveaux d'eau



Transmetteur à flotteur de
l'installation limnimétrique
Porte-du-Scex, Genève

CHR. GFELLER S.A.
BERNE - BÜMLIZ et FLAMATT