

Zeitschrift: Bulletin technique de la Suisse romande
Band: 73 (1947)
Heft: 1

Werbung

Nutzungsbedingungen

Die ETH-Bibliothek ist die Anbieterin der digitalisierten Zeitschriften auf E-Periodica. Sie besitzt keine Urheberrechte an den Zeitschriften und ist nicht verantwortlich für deren Inhalte. Die Rechte liegen in der Regel bei den Herausgebern beziehungsweise den externen Rechteinhabern. Das Veröffentlichen von Bildern in Print- und Online-Publikationen sowie auf Social Media-Kanälen oder Webseiten ist nur mit vorheriger Genehmigung der Rechteinhaber erlaubt. [Mehr erfahren](#)

Conditions d'utilisation

L'ETH Library est le fournisseur des revues numérisées. Elle ne détient aucun droit d'auteur sur les revues et n'est pas responsable de leur contenu. En règle générale, les droits sont détenus par les éditeurs ou les détenteurs de droits externes. La reproduction d'images dans des publications imprimées ou en ligne ainsi que sur des canaux de médias sociaux ou des sites web n'est autorisée qu'avec l'accord préalable des détenteurs des droits. [En savoir plus](#)

Terms of use

The ETH Library is the provider of the digitised journals. It does not own any copyrights to the journals and is not responsible for their content. The rights usually lie with the publishers or the external rights holders. Publishing images in print and online publications, as well as on social media channels or websites, is only permitted with the prior consent of the rights holders. [Find out more](#)

Download PDF: 26.01.2026

ETH-Bibliothek Zürich, E-Periodica, <https://www.e-periodica.ch>

DOCUMENTATION

Pour toutes précisions concernant cette rubrique (classification mode d'emploi, liste des revues), voir « Avis à nos lecteurs » et « hors-texte » du « Bulletin technique » du 27 octobre 1945.

BT 265 Matériaux, Energie.

620.1.05

Machines d'essai des matériaux.

R. L'HERMITE.

Inst. techn. Bât. Trav. publ. I. 24. 8/6/46. 19 pages, 45 fig.

L'auteur donne un aperçu de l'ensemble des machines d'essais mécaniques des matériaux, notamment de celles réalisées dans les laboratoires du Bâtiment et des Travaux publics. Il traite successivement des systèmes producteurs d'efforts (à poids, hydrauliques, à ressorts, producteurs de chocs), des systèmes de mesure des efforts (à poids, hydrauliques, à ressort, électriques, appareils d'étalonnages) et, plus brièvement, de la mesure des déformations.

BT 266 Mécanique appliquée.

621.454

Jet propulsion.

W.-F. DURAND.

Mechanical Engineering. 3/46. 3 pages.

Dans son état actuel, la turbine de propulsion à réaction peut être comparée aux moteurs à combustion interne d'il y a quarante ans, lors des premiers débuts de l'aviation : c'est dire tous les progrès que lui réserve l'avenir. Les problèmes les plus importants qu'elle doit résoudre sont des problèmes de combustion, de matériaux de construction (résistance aux hautes températures), de réalisation (choix des meilleures formes et dispositions) et d'adaptation aux conditions extrêmement variables auxquelles les appareils sont soumis (vitesses, altitudes, etc.). L'étude des vitesses soniques et supersoniques, qui modifient notablement les phénomènes aérodynamiques valables en régime plus lent, joue enfin un rôle essentiel.

BT 267 Electrotechnique.

621.313

Entwicklungslinien im Bau elektrischer Grossmaschinen.

KRISTEN.

Techn. Rundschau. 6, 13, 20/9/46. 8 pages, 50 fig.

A l'aide d'une riche documentation, l'auteur trace un tableau du développement atteint ces dernières années dans le domaine de la construction des grosses machines électriques. Il porte plus spécialement son attention sur les machines travaillant en synchronisme avec d'autres (turbines à eau, turbines à vapeur, compresseurs, etc.) qui leur imposent certaines exigences. C'est ainsi qu'il traite notamment des génératrices hydroélectriques, des turbogénératrices et des électromoteurs.

BT 268

621.34 : 663.44

Commande-programme d'un moteur actionnant une pompe à moût dans une brasserie.

A. OCHSNER.

Bull. Oerlikon. 5, 6/45. 2 pages, 5 fig.

Pour la conduite de nombreux processus de fabrication qui se déroulent suivant un programme déterminé, on cherche à se libérer le plus possible de l'intervention du personnel de service en recourant à des commandes-programmes. La commande-programme pour le réglage automatique de la vitesse d'un moteur shunt triphasé à collecteur actionnant une pompe à moût, système décrit dans cet article, sert à régler la pression dans le filtre à moût d'une brasserie conforme à l'allure prédéterminée.

BT 269

Génie.

627.2/.3/.7 (73)

Les travaux maritimes aux Etats-Unis.

M. LAVAL.

Ann. " Ponts et Chaussées. 1, 2, 3, 4/46. 83 pages, 69 fig.

Description détaillée de l'état actuel de la technique américaine en matière de travaux maritimes. L'auteur traite successivement des ports américains, des dragages, des ouvrages d'accostage, des engins de radoub, des méthodes et engins d'exploitation et termine par quelques indications sur le port de Los Angeles, l'un des plus modernes des Etats-Unis. Il s'attache à faire ressortir les caractéristiques essentielles des procédés généraux de construction susceptibles d'être appliqués à la remise en état des ports français.

BT 270 Construction, Architecture.

725.51 (494)

Reconstruction de l'hôpital cantonal de Genève.

X.

Schweiz. Bauztg. 15, 22 et 29/6/46. 12 pages, 21 fig.

Nécessité pour Genève d'adapter la clinique de l'Université aux exigences modernes.

Examen des projets et synthèse des points de vue suivants : urbanisme, organisation fonctionnelle, situation générale et étapes de construction.

Dispositions spéciales : bâtiment des lits, polyclinique.

Centre d'enseignement. Divisions spéciales.

Accès et circulation intérieure. Architecture. Cube général.

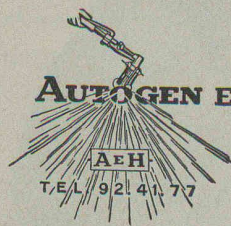
LA FÉDÉRALE

COMPAGNIE ANONYME D'ASSURANCES

ZURICH
Fondée en 1881

Incendie, Vol, Dégâts des Eaux,
Bris des Glaces, Auto-Casco,
Transport, Valeurs,
Crédit, Caution

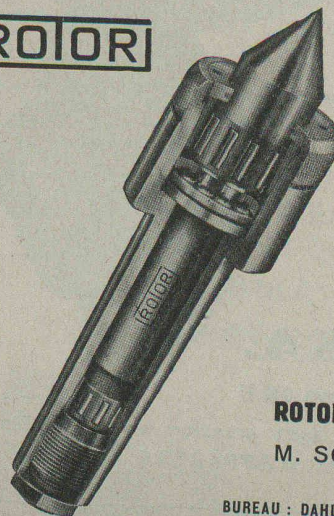
ASSURANCES



AUTOGEN ENDRESS AG HORGEN

Chalumeaux-Soudeurs
Chalumeaux-Découpeurs
Générateurs d'acétylène

ROTOR



Pointe de tour
rotative

Produit suisse
de précision

ROTOR Drehbankspitzen & Apparetebau
M. SCHERLER & Co., Zurich 8

BUREAU : DAHLIASTRASSE 10 TÉL. (051) 24 49 09
ATELIER : FELLENGASSE 7A TÉL. (051) 24 27 72

Entreprise de travaux hydrauliques

LOSINGER & C^{IE}

LAUSANNE — GENÈVE



Kern
AARAU
(Suisse)

vous offre

ses plus récentes créations en

- Instruments de géodésie
- Jumelles à prismes
- Télé- et micro-optique
- Super-Stroboscope pour l'observation de phénomènes de nature périodique ou aperiodique
- Boîtes de compas de précision

KERN & CIE. S.A. AARAU
(Suisse)
Ateliers de mécanique de précision et d'optique
Fondés en 1919 Télégrammes : Kern Aarau

VIEUX MÉTAUX, FERRAILLES ET FONTES EN GROS

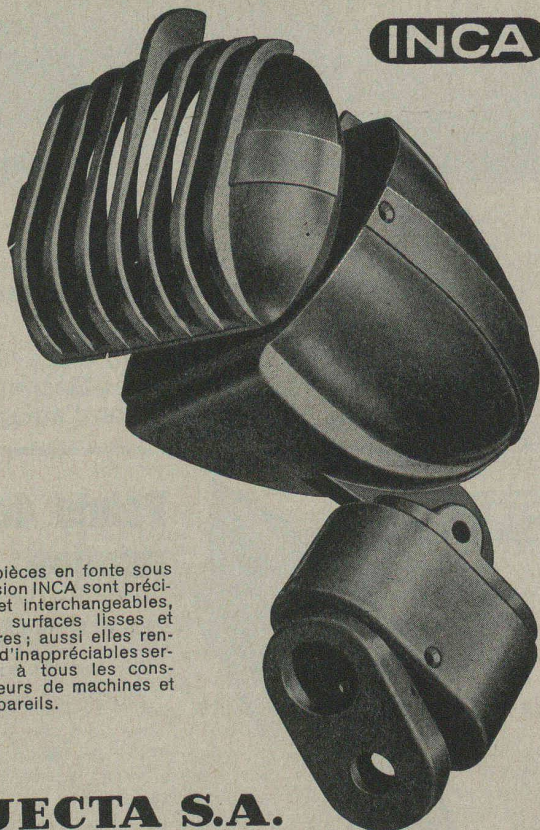
Jos. ABBE

CAROUGE - GENÈVE

Tél. 56393 - 56394

DÉMONTAGE D'USINES

MATÉRIEL INDUSTRIEL D'OCCASION

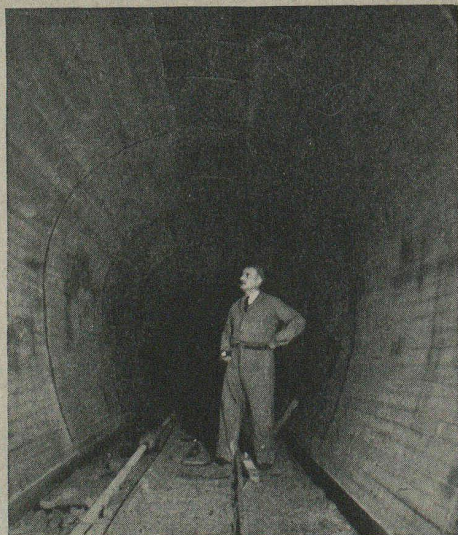


Les pièces en fonte sous pression INCA sont précises et interchangeables, leurs surfaces lisses et propres; aussi elles rendent d'inappréciables services à tous les constructeurs de machines et d'appareils.

INJECTA S.A.

TEUFENTHAL (Argovie) - Téléphone 3 82 77

Usines suisses de fonte sous pression en tous alliages.
FABRIQUE D'APPAREILS



ENTREPRISE GÉNÉRALE DE TRAVAUX PUBLICS

R. BELLORINI FILS

Fondée en 1890

Terrassements - Ponts - Tunnels - Sondages
Mines - Injections - Gunite
Bâtiments industriels

Lausanne Ch. de Bellevue 27 Tél. 48298

Importante entreprise de production et de distribution d'énergie électrique de la Suisse romande cherche :

un dessinateur

(si possible technicien en génie civil)

ayant quelques années de pratique

Entrée immédiate

Age maximum : 30 ans

Faire offres manuscrites, sous chiffre P 370-13, avec curriculum vitae, photo, références et prétentions à

Publicitas Lausanne

Jeune

technicien en chauffage

serait engagé de suite par bureau à Lausanne.
Faire offres avec photo, prétentions, etc., à
Case 1170 St-François, Lausanne.

A vendre grande quantité de

mèches en acier outil

Dimension 1 - 3,4 mm.
Echantillons à disposition

LES FILS D'ANTOINE VOGEL
Pieterlen - Tél. 032 7 71 77

Baumgartner & Cie S.A. PAPIERS

LAUSANNE ZÜRICH
Tél. 2 45 82 Tél. 23 74 70

Les électrodes « Arcos »

pour la soudure à l'arc électrique sont utilisées avec succès depuis des années par toutes les entreprises de génie civil et autres en Suisse et à l'étranger.

La Soudure Electrique Autogène S. A. Procédés Arcos

Lausanne-Prélaz
Tél. 3 31 41

Zurich (Max C. Meister, Agent général)
Löwenstrasse 25 - Tél. 27 08 37

Dessinateur - Architecte ou architecte DE 1^{er} ORDRE

connaissant très bien la construction. Entrée immédiate. Salaire de base, fr. 800. Augmentation rapide suivant capacités. Envoyer offres avec références sous chiffre **F. 105565 X. Publicitas, Genève.**

Places au concours

Places vacantes à la Division des Travaux du 1^{er} arrondissement des C. F. F. à Lausanne:

1 jeune ingénieur à la Section technique de la voie. Conditions d'admission: Etudes universitaires complètes et diplôme d'ingénieur-civil.

1 jeune ingénieur à la Section des ponts. Conditions d'admission: Etudes universitaires complètes et diplôme d'ingénieur-civil.

1 jeune ingénieur-électricien temporaire à la Section des installations de sécurité. Conditions d'admission: Etudes universitaires complètes et diplôme d'ingénieur-électricien. Quelques années de pratique dans l'industrie électro-technique, si possible, dans le domaine des installations à courant faible.

1 jeune technicien-électricien temporaire à la Section des installations de sécurité. Conditions d'admission: Age maximum, 25 ans. Etre porteur du diplôme d'un technicum; avoir pratiqué dans l'industrie électro-technique. Habileté à instruire le personnel et à rédiger des prescriptions de service.

Appointements mensuels: A convenir.

Délai d'inscription: 31 janvier 1947. S'adresser par lettre autographe et curriculum vitae à la Direction du 1^{er} arrondissement des C.F.F., à Lausanne.

Entrée en fonctions: le plus tôt possible.

BREVETS D'INVENTION

A. Bugnion

Physicien diplômé de l'Ecole Polytechnique Fédérale
Ancien élève de l'Ecole supérieure d'Electricité à Paris
Ancien expert à l'Office fédéral de la Propriété intellectuelle
GENÈVE 20, rue de la Cité
LAUSANNE 36, rue du Petit Chêne

La titulaire du brevet suisse ci-après désire entrer en relation avec des industriels suisses en vue de la mise en œuvre de son invention.

No. 231 480 du 7 janvier 1943

« Procedimento e dispositivo di alimentazione del filato nelle macchine tessili ».

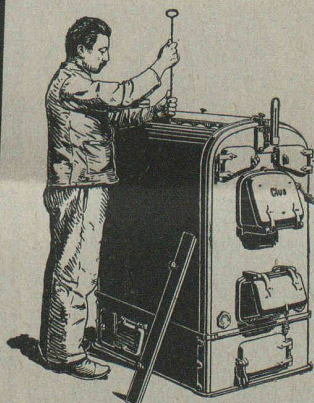
Prière d'adresser offres et propositions à l'Office des Brevets **A. BUGNION**, 20, rue de la Cité, GENÈVE, qui les transmettra à qui de droit.

CHAUFFAGES CENTRAUX
tous systèmes

CHAUFFAGE PAR RAYONNEMENT
système Crittall

VENTILATION

POELERIE-FUMISTERIE



C. Boulaz & C^{ie}

S. A.

St-Roch 21-23
LAUSANNE
Tél. 2 72 62

Place au concours

En raison de la création d'un office des travaux du bâtiment et d'un office de génie civil, l'actuel architecte municipal ayant été nommé ingénieur municipal, la place

d'architecte municipal

est mise au concours.

Exigences: Les candidats doivent avoir terminé leurs études des travaux du bâtiment à une Ecole polytechnique ou au technicum, pouvoir s'adapter au service administratif, avoir de l'expérience en matière de travaux d'architecture, être à même de juger les projets du point de vue de la police des constructions, être capables de rédiger facilement et d'assurer des relations avec les autorités et le public, de posséder les langues allemande et française. Les candidats connaissant le domaine urbanistique seront avantagés.

L'emploi est rangé en 1^{ère} classe du règlement fixant les traitements et salaires. Des allocations de vie chère proportionnelles au traitement ordinaire s'ajoutent à ce dernier. En vue d'obtenir ou de conserver des personnes particulièrement qualifiées, l'autorité qui élit a la faculté d'accorder exceptionnellement une majoration sur les rétributions ordinaires du traitement.

Adresser offres écrites accompagnées d'un curriculum vitae, certificats et prétentions de salaire, jusqu'au **15 janvier 1947**, à la direction municipale des travaux publics de Bienne. Bienne, le 18 décembre 1946.

**DIRECTION MUNICIPALE DES TRAVAUX PUBLICS
BIENNE**

Pour une reproduction
impeccable de vos

plans et dessins

sur la merveilleuse machine américaine '**Multitec-Print-Master**', exécutée immédiatement et à sec

adressez-vous à

LUMIPRINT S. A.

Terreaux 29 Lausanne Tél. 37030

Service rapide à domicile
Envois postaux en Suisse romande

**Publicité efficace par
le
"Bulletin Technique"**

Fabrique de Produits Réfractaires Lausen S.A., Lausen

(Bâle-Camp.)
Tél. 72 281

Fondée en 1872

Dépôts dans toutes les grandes villes

Matériaux réfractaires de qualité

alumineuse, silicieuse, au corindon, au carborundum en sillimanit,
etc., pour toutes les industries.

Produits anti-acides

Produits isolants



Carreaux en grès céramé pour dallages et revêtements, uni, porphyré, flammé



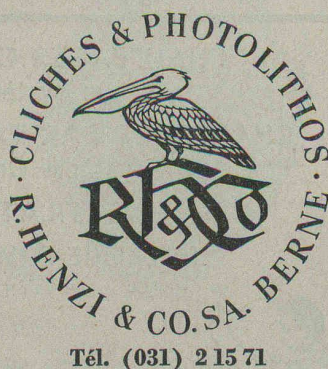
GELCO S.A.

Fabrique de Produits chimiques

Vernis, couleurs
Enduits hydrofuges
Laques cellulosiques
Peintures spéciales
Siccateurs
Vernis synthétiques, etc.

Tout pour le bâtiment et l'industrie

GENÈVE 3-5, AV. INDUSTRIELLE
Tél. 4.70.80



Tél. (031) 2 15 71

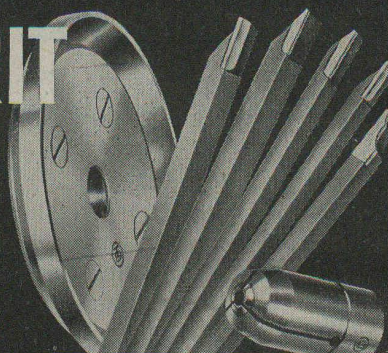
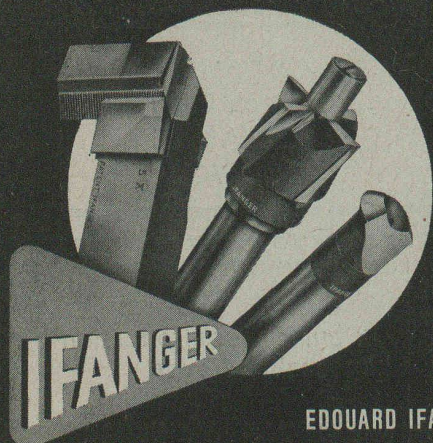
BIDURIT

BURINS DE DÉCOLLETAGE
MEULES À ROULER
CANONS FIXES ET
RÉGLABLES
FRAISES À UNE DENT

*d'une exécution
parfaite*



TRÉFILÉRIES RÉUNIES S.A. BIENNE
Département métal dur / Téléphone 2 74 11

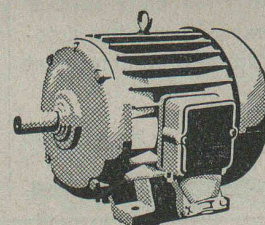



IFANGER

Outils normaux
de tour
Fraises à pivot
en acier rapide
et avec
métal dur

Fabrique d'outils
de précision

EDOUARD IFANGER, USTER (SUISSE)



Moteurs électriques

toute forme de construction
à marche silencieuse ou industrielle
Réparation de moteurs de toute marque



H. Meidinger & Co., Bâle 4

Représentant : R.-E. Golay, ing., Genève
14, rue du Mont-Blanc, Téléphone 2 63 29

VENTILATEURS —
AÉROTHERMES —
FILTRES A AIR —
INSTALLATIONS
AÉROTECHNIQUES —

WANNER

Wanner & Cie. S.A. Horgen