

Zeitschrift: Bulletin technique de la Suisse romande
Band: 73 (1947)
Heft: 11

Werbung

Nutzungsbedingungen

Die ETH-Bibliothek ist die Anbieterin der digitalisierten Zeitschriften auf E-Periodica. Sie besitzt keine Urheberrechte an den Zeitschriften und ist nicht verantwortlich für deren Inhalte. Die Rechte liegen in der Regel bei den Herausgebern beziehungsweise den externen Rechteinhabern. Das Veröffentlichen von Bildern in Print- und Online-Publikationen sowie auf Social Media-Kanälen oder Webseiten ist nur mit vorheriger Genehmigung der Rechteinhaber erlaubt. [Mehr erfahren](#)

Conditions d'utilisation

L'ETH Library est le fournisseur des revues numérisées. Elle ne détient aucun droit d'auteur sur les revues et n'est pas responsable de leur contenu. En règle générale, les droits sont détenus par les éditeurs ou les détenteurs de droits externes. La reproduction d'images dans des publications imprimées ou en ligne ainsi que sur des canaux de médias sociaux ou des sites web n'est autorisée qu'avec l'accord préalable des détenteurs des droits. [En savoir plus](#)

Terms of use

The ETH Library is the provider of the digitised journals. It does not own any copyrights to the journals and is not responsible for their content. The rights usually lie with the publishers or the external rights holders. Publishing images in print and online publications, as well as on social media channels or websites, is only permitted with the prior consent of the rights holders. [Find out more](#)

Download PDF: 26.01.2026

ETH-Bibliothek Zürich, E-Periodica, <https://www.e-periodica.ch>

DOCUMENTATION

Extraits d'articles de revues suisses et étrangères reçues par le « Bulletin technique » et déposées à la Bibliothèque de l'Ecole polytechnique de l'Université de Lausanne, Avenue de Cour 29, où elles peuvent être consultées.

(N.B. — L'indice figurant en tête et à droite de chaque extrait est celui de la « Classification décimale universelle »).

Sciences pures.

BT 354

512.37

Formules d'approximation.

W. LUCHSINGER.

Rev. Brown-Boveri. 7/45. 5 pages, 4 fig.

Si l'on porte les résultats obtenus par des mesures au cours d'une série d'essais dans un système quelconque de coordonnées, il peut arriver que ces résultats forment un ensemble irrégulier de points dont l'interprétation soit difficile. C'est en particulier le cas quand plusieurs grandeurs ont varié simultanément au cours des essais. L'auteur donne une méthode permettant d'analyser et de déchiffrer aisément ces groupements de points.

Mécanique appliquée.

BT 355

621.133.83 (73)

Applications de distributions à soupapes aux Etats-Unis.

P. LAVARDE.

Rev. gén. Ch. fer. 8/46. 6 pages, 19 fig.

Une adaptation originale du principe de la distribution par soupapes a permis de réaliser récemment aux Etats-Unis une locomotive à vapeur consommant un minimum d'eau et dont la puissance maximum dépasse de 40 % celle des locomotives ordinaires.

L'auteur expose le principe de cette distribution, décrit les essais préliminaires sur banc, la première application en 1939 sur une machine Pacific existante du Pennsylvania R. R., et les machines, type T₁, à soupapes, de cette compagnie, dont les deux premiers modèles furent achevés en 1942.

Electrotechnique.

BT 356

621.385.833

Le microscope électrostatique C. S. F.

P. GRIVET.

Vide. 3/46. 18 pages, 22 fig.

Intéressante description de cet appareil :

1. Microscope électronique et microscope lumineux : analogie de structure, différences de qualité. versions magnétique et électrostatique.

2. Lentilles électroniques : mécanisme de la focalisation et stabilité des images, distance focale et grossissement, aberrations.

3. Facteurs de la qualité : finesse des images, pouvoir séparateur, transparence et formation des contrastes, tension de service et élaquage, construction et caractéristiques du microscope C. S. F. (grossissement photographique 50 000), exemples d'objets et d'images.

Bibliographie.

Génie.

BT 357

627.824.3.061

Technique de la construction des barrages en pierres lancées dans l'eau courante.

CH. BLANCHET.

Houille blanche. 11, 12/46. 13 pages, 25 fig.

Parmi les diverses méthodes de construction dans l'eau courante des barrages en enrochements, l'auteur examine celle qui consiste à jeter les blocs suivant une ligne transversale au courant, en répartissant régulièrement les jets pour que, durant toute sa construction, le massif s'élève uniformément dans le sens transversal. Il développe la théorie de la formation des massifs en considérant un cas idéal simple. Il indique ensuite les phénomènes essentiels observés lors de la construction des barrages : affouillements dans les constructions sur lit alluvionnaire, formation et réduction des brèches, étanchement des massifs.

Signalons l'intérêt de cette technique dans la construction des barrages (chantier de Génissiat, par exemple).

Industries diverses.

BT 358

548.3 : 664.14

Conceptos modernos de la cristalización como proceso industrial.

L. R. BLISS.

Ingenieria. 7/46. 13 pages, 7 fig.

La cristallisation est souvent un procédé économique de purification, de conservation, de transport et de belle présentation d'un produit fabriqué. Simple en principe, la cristallisation est compliquée dans l'application, car pour réaliser un procédé économique, il faut tenir compte de nombreux facteurs, notamment : prix de l'installation et frais de son entretien, rendement en cristaux, possibilité d'obtenir des cristaux uniformes et d'une taille déterminée, degré de pureté à atteindre.

En analysant diverses données fondamentales, souvent méconnues, l'auteur montre comment ce problème, d'ordre physico-chimique, peut être assez bien résolu dans un grand nombre de cas. Il étudie plus particulièrement la cristallisation en sucrerie.

Construction, Architecture.

BT 359

628.973

New light in old buildings.

S. ANDERSON et E. H. PENWARDEN.

J. royal Inst. british Architects. 13/1/47. 7 pages, 6 fig.

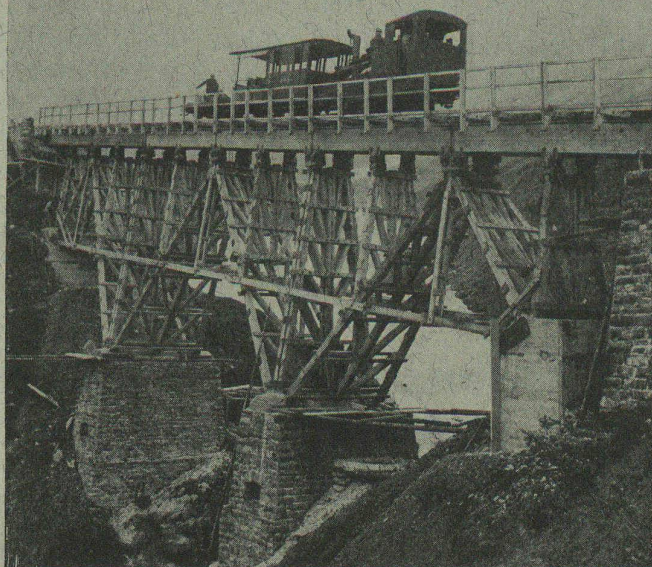
Après quelques rappels sur la technique actuelle de l'éclairage et les caractéristiques des divers systèmes utilisés (lampes à filament de tungstène, lampes et tubes fluorescents, etc.), les auteurs montrent comment adapter ces derniers aux édifices anciens, sans enlever leur cachet historique. Des exemples de réalisations pratiques concrétisent leur exposé.

Pont démontable de la ligne de chemin de fer Brienzen-Rothorn, construit par la maison Fietz & Leuthold S.A., Zurich.
Construction système Hetzer résistante aux intempéries, collée avec

Mélocol

CIBA

Société Anonyme, Bâle



BREVETS D'INVENTION

MARQUES DE FABRIQUE - DESSINS - MODÈLES
CONSULTATIONS - EXPERTISES

ANDRÉ SCHOTT INGÉNIEUR-CONSEIL
Bld. du Théâtre 5 GENÈVE TÉLÉPH. 50.398



LA POUDRE NOIRE

l'explosif efficace et bon marché

Intendance fédérale des poudres, Berne

ANNONCES SUISSES S. A.

Conseils pour campagnes de publicité. Devis sans engagement et exécutions d'ordres pour tous les journaux, organes spéciaux et professionnels. Régie exclusive de la publicité de plus de 120 journaux et publications.

OFFRES d'EXPLOITATION DE BREVETS d'INVENTION
DÉRIAZ, KIRKER & C^{IE}
 CONSEILS EN PROPRIÉTÉ INDUSTRIELLE
 — MAISON FONDÉE EN 1877 — GENEVE

Les propriétaires des brevets suisses suivants désirent entrer en relation avec des industriels suisses, en vue de l'exploitation de ces brevets.

- 218.712 Machine à pistons.
- 204.871 Machine typographique pour préparer un ruban d'enregistrement.
- 198.169 Machine typographique à fondre des types individuels et à composer.
- 244.451 Elektrischer Sicherungsstöpsel.
- 234.620 Verre de montre incassable.
- 211.266 Insecticide.
- 237.786 Procédé pour la fabrication d'objets de forme.

Pour tous renseignements, s'adresser à MM. **DÉRIAZ, KIRKER & Cie**, ingénieurs-conseils, 14, rue du Mont-Blanc, à Genève.

Grande entreprise française

cherche pour son bureau à Paris

Techniciens et dessinateurs béton armé

expérimentés ou débutants.

Situation intéressante avec possibilités d'amélioration rapide suivant capacités et rendement.

Ecrire à **Ed. Zublin & Cie, S. A., Okenstrasse 4, Zurich 10**, Tél. (051) 26 17 50.

CONDITIONNEMENT D'EAU

Désacidification
 Déferrisation
 Elimination de la rouille
 Formation de la couche protectrice évitant la corrosion

PAR

MAGNO

SUISSE



HYDRO-MAGNO

Société anonyme pour l'hydrologie

BEX (Vd)
 Tél. 5 22 19

Siège social : Genève

Ville de Fribourg

Poste au concours

Le Conseil communal de la Ville de Fribourg met au concours le poste de

CHEF DE SERVICE

des bâtiments de la Ville.

Sont admis à concourir les architectes de nationalité suisse, connaissant le français et l'allemand, possédant un diplôme d'une école technique supérieure, ainsi que la pratique du chantier.

Prendre connaissance du cahier des charges au Secrétariat communal, où les offres doivent parvenir jusqu'au **mardi 27 mai 1947, au plus tard.**

Le Conseil communal.

Municipalité d'Yverdon

Place au concours

La Municipalité d'Yverdon met au concours la place d'architecte de la Ville.

Traitement minimum Fr. 7000.—, traitement maximum Fr. 9000.—, après 16 ans de service, plus allocations de renchérissement fixées pour 1947 comme suit pour un traitement de Fr. 7000.— : allocation de célibataire Fr. 2150.— ; de marié Fr. 2550.— et Fr. 300.— par enfant.

Age d'entrée maximum : 35 ans.

Conditions : avoir un diplôme d'architecte conforme à la loi du 5 février 1941 sur la Police des constructions. Etre de **nationalité suisse.**

Faire **offre** par écrit avec curriculum vitæ jusqu'au **31 mai 1947** à la Municipalité d'Yverdon, qui enverra sur demande, le cahier des charges.

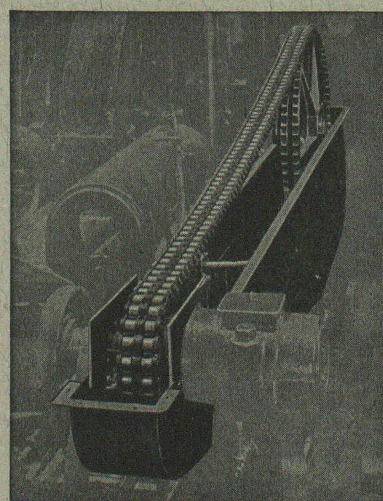
Ne se présenter que sur convocation.

Usine suisse romande cherche

jeune ingénieur ou technicien

ayant bonne pratique des travaux d'atelier (mécanique de grandeur moyenne) pour occuper poste d'**assistant** du chef d'exploitation.

Faire offres manuscrites avec prétentions de salaire sous **chiffre S 8253 X Publicitas, Genève.**



Commandes
 par
 chaînes
RENOLD

W. Emil Kunz

Case postale

Zurich 27

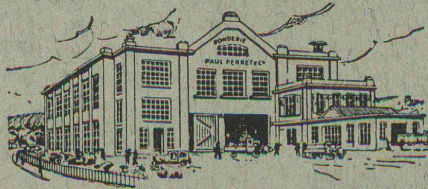
Tél. (051) 25 29 10

FONDERIE PAUL PERRET & C^{ie}, LAUSANNE

Rue de Genève - Tél. 2.26.60
Maison fondée en 1895

Fonderie de Fer

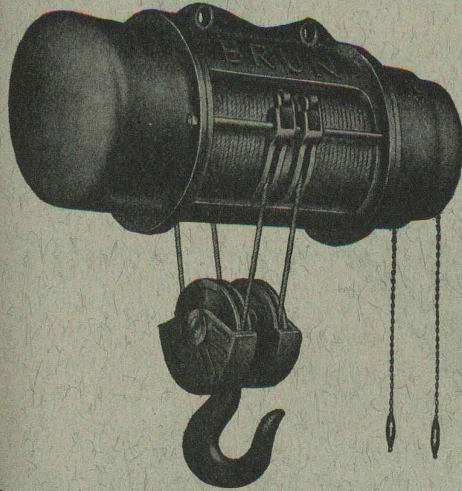
Fontes pour machines sur modèles et au trousseau, jusqu'à 10,000 kg. - Fontes de bâtiment et de voirie. Articles en séries. Fontes spéciales au four électrique.



Rue de Genève - Tél. 2.26.60
Maison fondée en 1895

Fonderie de métaux

Bronze, laiton, aluminium et tous autres alliages. — Installation moderne. — Machines à mouler. — Livraisons rapides.



Ponts-roulants

de 0,5 à 50 tonnes de force
pour commande à bras ou électrique.

Palans électriques

pour suspension fixe avec translation
à bras ou électrique.

Appareils de levage à bras :

palans	treuils à flasques
chariots-roulants	mouffles
treuils d'applique	crics, etc.

BRUN & Cie S.A. NEBIRON
(LUCERNE)

Fabrique de machines

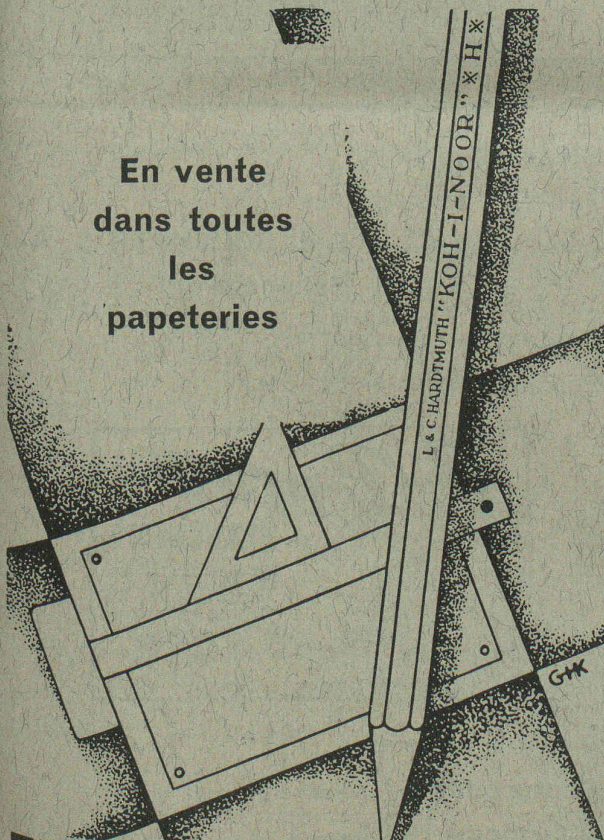
Fondée en 1872

Tél. (062) 8 51 12



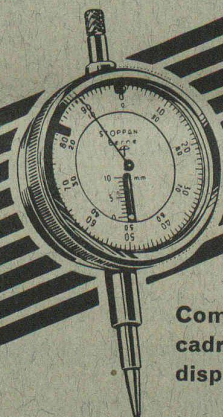
Tél. (031) 2 15 71

En vente
dans toutes
les
papeteries



KOH-I-NOOR
L.&C.
HARDTMUTH

STOPPANI



Comparteurs à
cadran et à
dispositif

STOPPANI S.A. BERNE

La publicité seule

vous fera connaître !!!

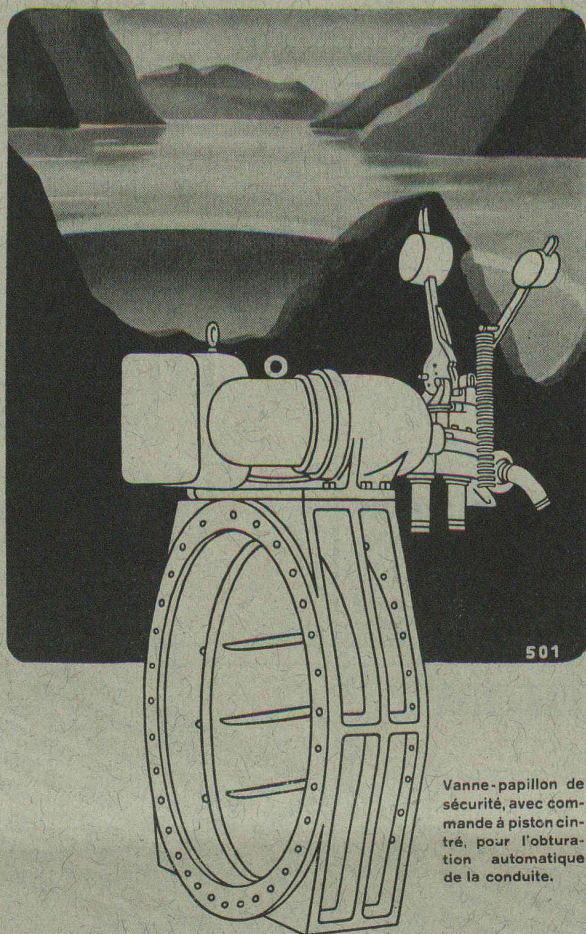
IMPRIMERIE LA CONCORDE

LAUSANNE

Terreaux 31

Téléphone 2 35 95

Impressions commerciales et artistiques.
Tirages en couleurs, Illustrations, Labels
Journaux, volumes, brochures, catalogues
Circulaires. - Enveloppes. - Programmes.
Cartes de visite et d'adresse, Obligations
Faire-part, Registres. - Algèbre, Musique



Vanne-papillon de sécurité, avec commande à piston centré, pour l'obturation automatique de la conduite.

Maison spécialisée pour la construction d'organes d'obturation pour captations d'eau, décharges de fond, conduites de turbines

Nouveauté brevetée:

Vanne à obturateur rotatif, avec dispositif de commande à piston centré



Usine de Klus · Klus

Société des Usines de Louis de Roll S. A.

CABLES METALLIQUES



E. FATZER S. A.

ROMANSHORN Fondée 1836

Tél. (071) 6 32 32

Stores toile

Tentes à bras articulés

de la maison **Emil SCHENKER S. A.**

Schönenwerd

Parquets en tous genres

Ponçage à la machine



Volets à rouleaux

Contrevents de la maison

H. KIEFER, Otelfingen

FROIDEVAUX - CHARRIÈRE

SPÉCIALITÉS EN BATIMENT

LAUSANNE

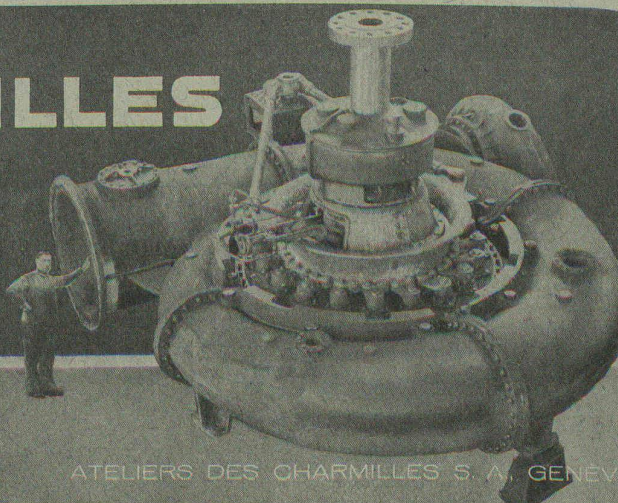
12 bis, Place St-François

Tél. 345 47

CHARMILLES

TOUTE NOTRE ACTIVITÉ SCIENTIFIQUE
TOUTES NOS RECHERCHES
TOUTE NOTRE LONGUE EXPÉRIENCE

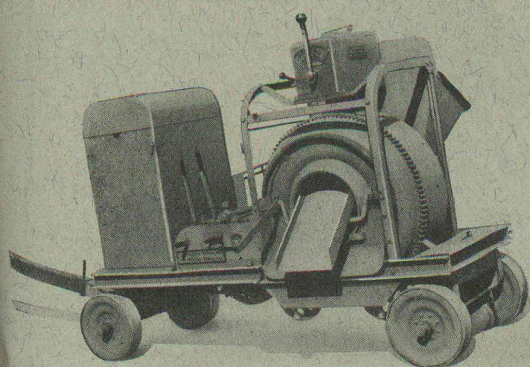
POUR UNE SEULE TURBO - MACHINE
LA
TURBINE HYDRAULIQUE



ATELIERS DES CHARMILLES S. A. GENEVE

Un réel produit suisse de qualité

est incorporé dans les bétonnières RACO de Roll si répandues et perfectionnées au plus haut degré. Tout ce qui peut faciliter l'exploitation dans les chantiers ou augmenter la qualité du béton, se trouve réuni pratiquement dans cette machine suisse.



Robert Aebi & Cie SA Zurich

Bureau technique - Fabrique de machines d'entreprises - Téléphone (051) 23.17.50
Succursale à Zollikofen (Berne)

INFRA-ROUGE

procédé de séchage nouveau pour
l'industrie et l'artisanat

Des modes de transmission de la chaleur, le procédé de la chaleur rayonnée offre des possibilités surprenantes pour la solution des problèmes de séchage posés dans l'industrie et l'artisanat.

Avantages particuliers:

Economie de temps due à un meilleur rendement

Aucune mise en train nécessaire

Utilisation intégrale de la chaleur, grâce à l'irradiation directe de l'objet à sécher, par conséquent

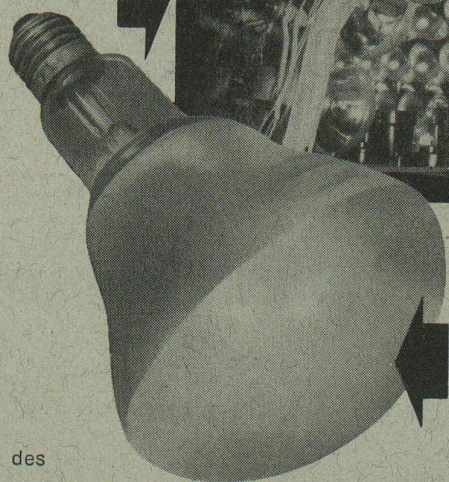
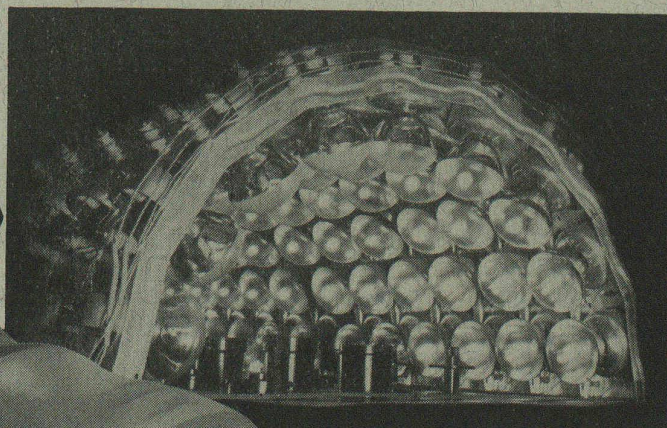
L'isolement calorifique du four est d'importance secondaire d'où résultent le plus souvent

Economie de frais d'installations

Economie de place

Pas de poussières ni de souillures

Prospectus et renseignements auprès des



Les lampes de séchage Philips

permettent d'obtenir un séchage

**meilleur - plus rapide
moins coûteux**

LAMPES PHILIPS S.A. GENEVE

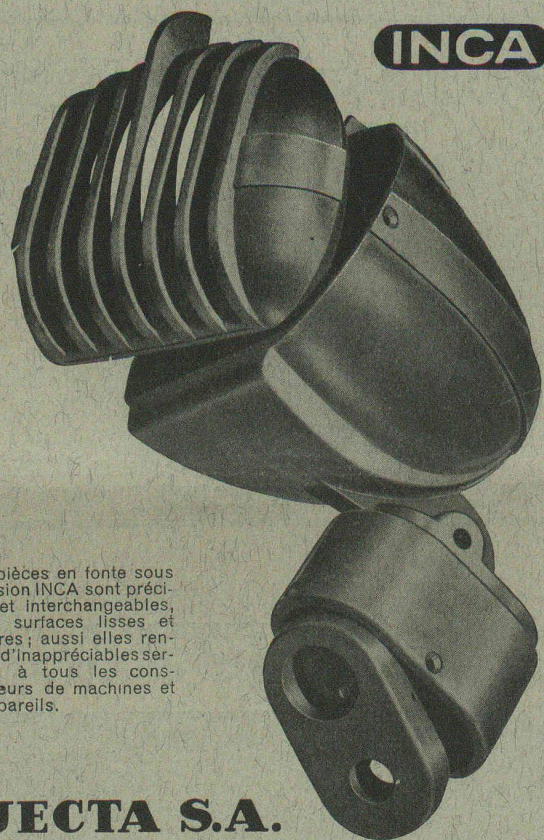
Travaux publics
Revêtements de chaussée
Voies de chemins de fer industrielles
Revêtements de sols en béton spécial et pavages en bois

WALO BERTSCHINGER & C^{ie} S. A.

LAUSANNE

Avenue d'Ouchy 4

TÉL. 3 35 18



INCA

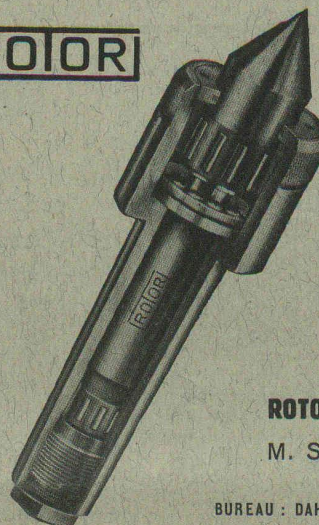
Les pièces en fonte sous pression INCA sont précises et interchangeables, leurs surfaces lisses et propres; aussi elles rendent d'inappréciables services à tous les constructeurs de machines et d'appareils.

INJECTA S.A.

TEUFENTHAL (Argovie) - Téléphone 3 82 77

Usines suisses de fonte sous pression en tous alliages.
FABRIQUE D'APPAREILS

ROTOR



Pointe de tour rotative

*Produit suisse
de précision*

ROTOR Drehbankspitzen & Apparatebau
M. SCHERLER & Co., Zurich 8

BUREAU : DAHLIASTRASSE 10 TÉL. (051) 24 49 09
ATELIER : FELLENGASSE 7A TÉL. (051) 24 27 72

SAGRAVE S.A.

LAUSANNE Bureau : Quai Bellerive, Ouchy Tél. 2 29 97

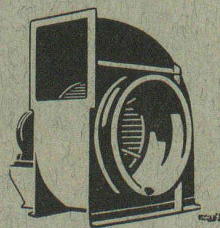
**Spécialité : SABLES et GRAVIERS
pour béton armé**

Produits bruts et concassés, en toutes granulations, pour toutes applications, sable moulu tamisé à 2 mm pour crépissages fins, enduits et jointoyages.



INSTALLATIONS POUR
L'ELECTROPLASTIE
PRODUITS A POLIR

A. REYMOND & C^{ie} S.A.
BIENNE



Ventilateurs

à marche silencieuse pour
toutes applications

Moteurs électriques



H. Meidinger & C^{ie}, Bâle 4

Représentant : R.-E. Golay, ing., Genève
14, rue du Mont-Blanc, Téléphone 2 63 29

**Exposition
permanente
de la
construction**

LAUSANNE
12, Place Gare

Toutes les nouveautés

Entrée libre
180 EXPOSANTS