

Zeitschrift: Bulletin technique de la Suisse romande
Band: 72 (1946)
Heft: 9: Foire suisse de Bâle, 4-14 mai 1946

Werbung

Nutzungsbedingungen

Die ETH-Bibliothek ist die Anbieterin der digitalisierten Zeitschriften auf E-Periodica. Sie besitzt keine Urheberrechte an den Zeitschriften und ist nicht verantwortlich für deren Inhalte. Die Rechte liegen in der Regel bei den Herausgebern beziehungsweise den externen Rechteinhabern. Das Veröffentlichen von Bildern in Print- und Online-Publikationen sowie auf Social Media-Kanälen oder Webseiten ist nur mit vorheriger Genehmigung der Rechteinhaber erlaubt. [Mehr erfahren](#)

Conditions d'utilisation

L'ETH Library est le fournisseur des revues numérisées. Elle ne détient aucun droit d'auteur sur les revues et n'est pas responsable de leur contenu. En règle générale, les droits sont détenus par les éditeurs ou les détenteurs de droits externes. La reproduction d'images dans des publications imprimées ou en ligne ainsi que sur des canaux de médias sociaux ou des sites web n'est autorisée qu'avec l'accord préalable des détenteurs des droits. [En savoir plus](#)

Terms of use

The ETH Library is the provider of the digitised journals. It does not own any copyrights to the journals and is not responsible for their content. The rights usually lie with the publishers or the external rights holders. Publishing images in print and online publications, as well as on social media channels or websites, is only permitted with the prior consent of the rights holders. [Find out more](#)

Download PDF: 26.01.2026

ETH-Bibliothek Zürich, E-Periodica, <https://www.e-periodica.ch>

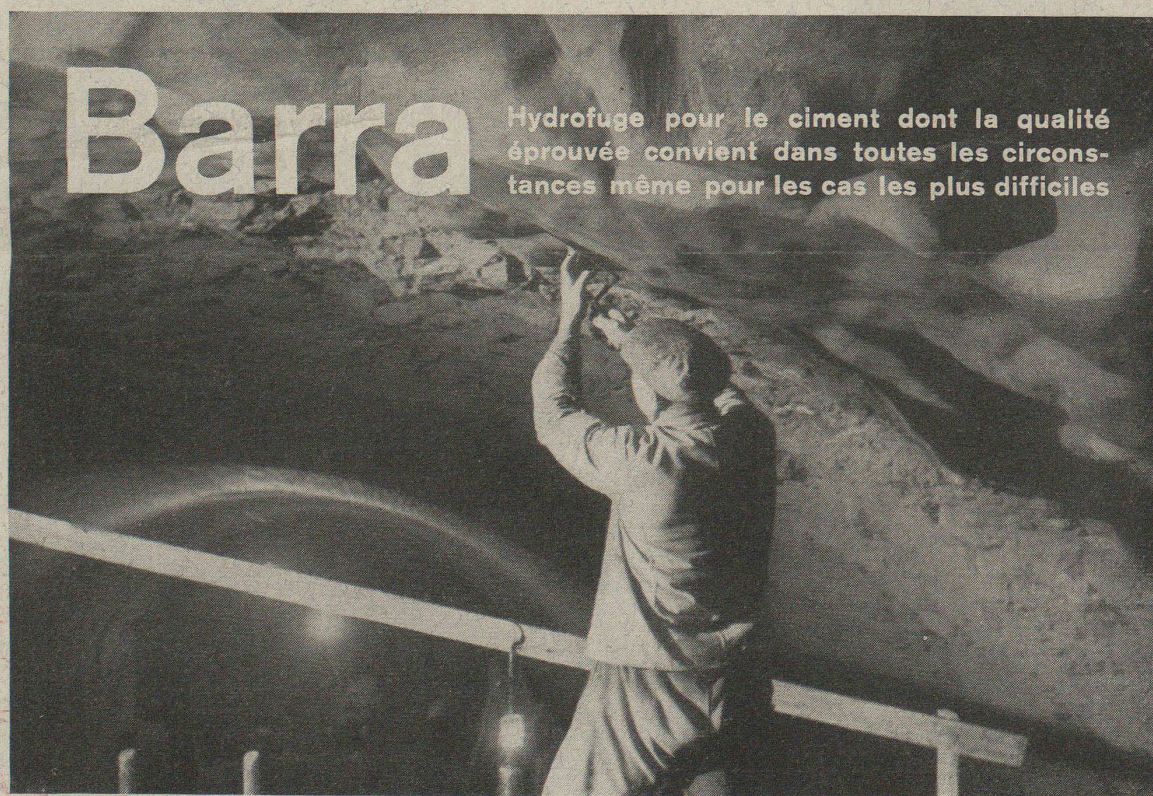
Bulletin Technique

de la Suisse romande

Foire suisse de Bâle
4 - 14 mai 1946

Organe

de la Société suisse des ingénieurs et des architectes,
des Sociétés vaudoise et genevoise des ingénieurs et des architectes,
de l'Association des Anciens élèves de l'Ecole d'ingénieurs de l'Université de Lausanne,
des Groupes romands des Anciens élèves de l'Ecole polytechnique fédérale.



Lohees SWB

Barra

Hydrofuge pour le ciment dont la qualité éprouvée convient dans toutes les circonstances même pour les cas les plus difficiles

MEYNADIER

Meynadier & Cie S.A. Berne, 24, Seidenweg, tél. 3 75 39

Veuillez prêter attention à notre Stand No. 2241, Halle VIII,
de la Foire suisse d'échantillons, Bâle.

BREVETS d'INVENTION

la plus ancienne maison de Suisse :

Dérianz, Kirker & C^{ie}
Genève
14 rue du Mont-Blanc

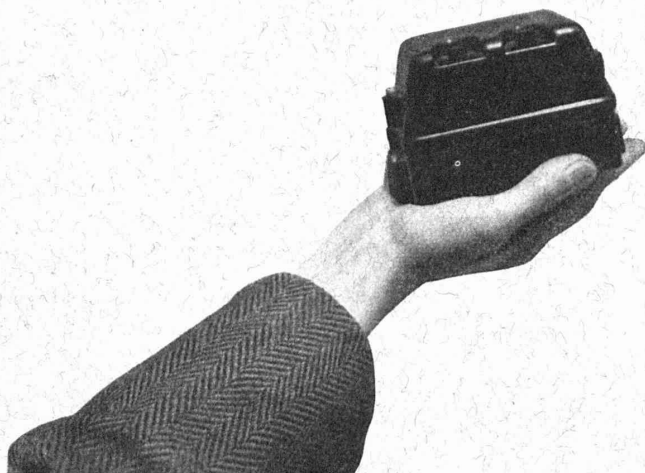
Omégol

protège le bois

contre les effets des intempéries

Prospectus et échantillon gratuit.

USINE OMEGA S.A., REINACH (Bâle) - Tel. 6 22 70



La technique **SPRECHER & SCHUH**

Coffret de protection pour moteurs

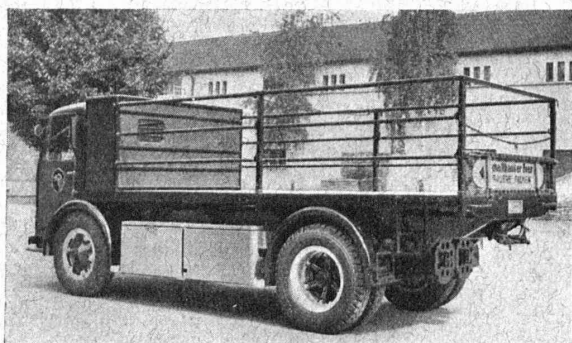
Type KT 10 A 380 V
6 A 500 V

avec commande par boutons encastrés.
Déclenchement à maxima d'intensité
par relais thermiques.

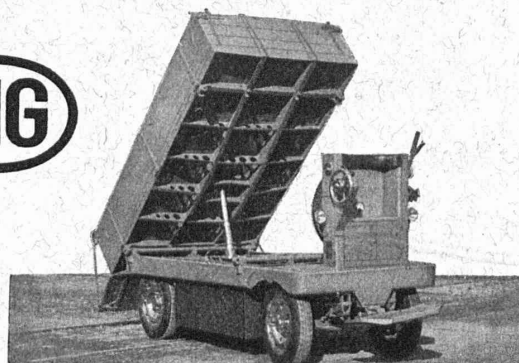
Fabrique d'appareillage électrique
SPRECHER & SCHUH S.A.
AARAU

Pour des transports à courtes distances et internes
un seul moyen rationnel et économique

UN VÉHICULE ÉLECTRIQUE



Camion de 4,5 t.



Chariot de 1,5-2 t.

Halle IX - Stand 2701

SOCIÉTÉ INDUSTRIELLE SUISSE

Tél. 5 34 31 (053)

NEUHAUSEN - CHUTE DU RHIN

Tél. 5 34 31 (053)

La Traction électrique

utilise le matériel Brown-Boveri

Locomotives électriques et automotrices pour chemins de fer à adhérence et à crémaillère — Locomotives à turbines à gaz, Diesel-électriques et automotrices — Equipements électriques de voitures modernes de tramways et trolleybus — Chariots électriques.

S. A. BROWN, BOVERI & C^{ie}, BADEN

Bureaux techniques à Lausanne, Baden, Bâle et Berne

Visitez notre exposition à la Foire de Bâle,
dans les halles V, stand 1342, VI, stand 1539,
IX, stand 2659.

Train direct remorqué sur la rampe sud de la ligne du Lötschberg par l'une des deux nouvelles locomotives de la Compagnie du chemin de fer Berne-Lötschberg-Simplon. Puissance unihoraire 4000 ch : vitesse maximum 125 km/h.



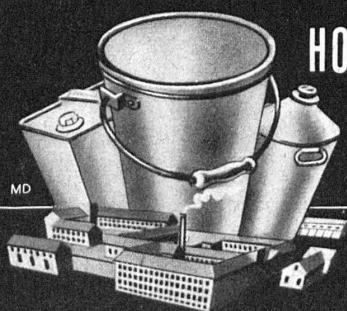
**BROWN
BOVERI**

Nous portons à la connaissance de tous les intéressés qu'**aucun** excavateur construit en Suisse n'est **fabriqué** sous un arrangement quelconque avec **RUSTON-BUCYRUS** et que nous n'avons **jamais été consultés** à cet égard.



RUSTON-BUCYRUS, Mod. 10 RB 300 L

RUSTON-BUCYRUS LTD. CONSTRUCTEURS D'EXCAVATEURS
LINCOLN ANGLETERRE



HOFFMANN FRÈRES THOUNE

Tél. 2 34 36 Thoun

Boîtes métalliques en tous genres —
Cartonnages — Boîtes METALLO

EXPLOSIFS

TELSITES — CHEDDITES
pour carrières, travaux publics, extractions et débitage de troncs d'arbres.
Mèches — Détonateurs — Allumeurs pour mines et moteurs — Exploseurs — Amorces électriques — Cordeau détonant — Lampes de mineurs — Brûleurs

PETITPIERRE & GRISEL
NEUCHÂTEL

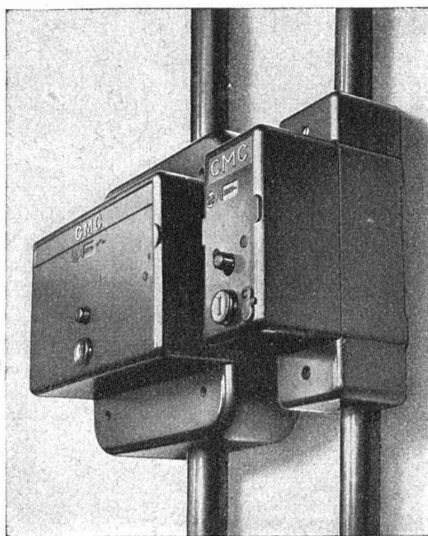
CHARLES MAIER & C^{IE} - SCHAFFHOUSE

FABRIQUE D'APPAREILS ÉLECTRIQUES

16, Place St-François

Bureau de **LAUSANNE**

Téléphone 2 72 22



Petit disjoncteur CMC

remplaçant les coupe-circuits
de 2 - 4 - 6 - 10 - 15 - 20 - 25 amp. 500 volts ~
unipolaire — bipolaire — tripolaire

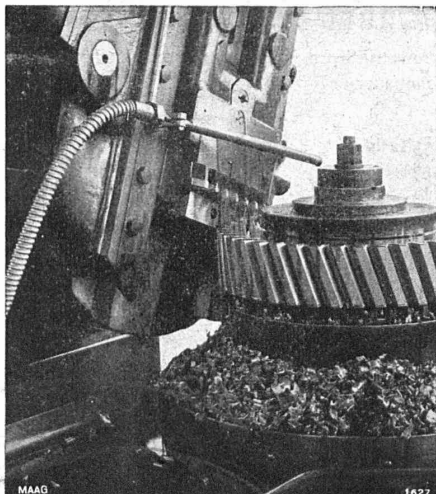
avec ou sans neutre
pour montage en saillie ou encastré

Haut pouvoir de coupure
soit plus de 3000 amp. sous 550 v. ~

servant comme
interrupteur et coupe-circuit — coupe-circuit de groupe
coupe-circuit de section
protection pour lignes, chauffages, etc.

Demandez, s. v. p., notre liste N° 304 TSR.

S. A. DES ENGRENAGES MAAG, ZURICH



A la Foire de Bâle nous vous montrons sur notre stand
No 1614 (Halle VI) des

Machines à tailler les engrenages
Machines à rectifier les engrenages
Appareils à contrôler les engrenages
Pompes à engrenages de précision
Engrenages en tout genre

BREVETS D'INVENTION

A. Bugnion

Physicien diplômé de l'Ecole Polytechnique Fédérale
Ancien élève de l'Ecole supérieure d'Electricité à Paris
Ancien expert à l'Office fédéral de la Propriété intellectuelle

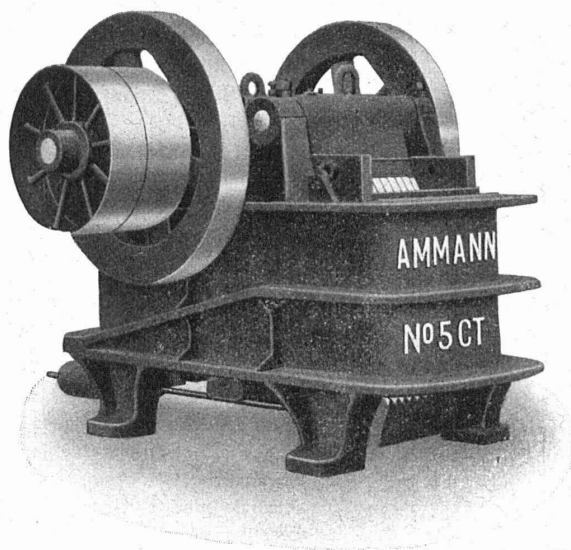
GENÈVE
20, rue de la Cité

LAUSANNE
36, rue du Petit Chêne

ASCENSEURS MONTE-CHARGE MONTE-PLATS MOTEURS ÉLECTRIQUES EN TOUS GENRES

DEVIS SUR DEMANDE

ASCENSEURS ET MOTEURS « **SCHINDLER** »
HAUBRUGE & C^{ie} LAUSANNE
Chemin de la Batelière. - Tél. 22946

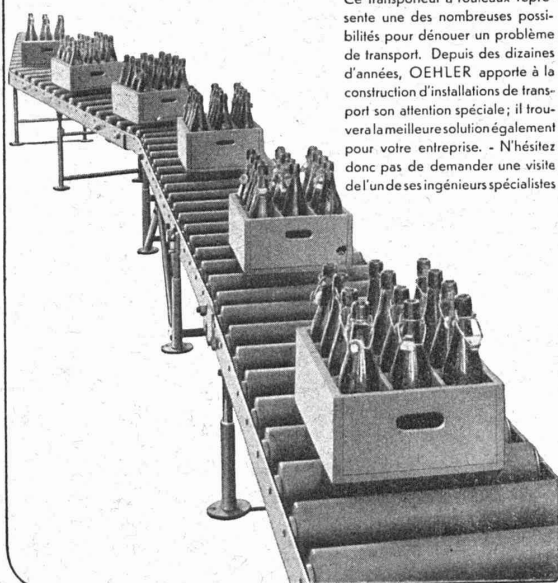


Concasseurs

Chargeuses automatiques
Broyeurs en tous genres
Transporteurs
Matériel pour la construction et
l'entretien des routes
Tamis vibratoires
Trieurs

U. AMMANN Ateliers de construction S.A. LANGENTHAL

INSTALLATIONS DE TRANSPORT



Ce transporteur à rouleaux représente une des nombreuses possibilités pour dénouer un problème de transport. Depuis des dizaines d'années, OEHLER apporte à la construction d'installations de transport son attention spéciale; il trouvera la meilleure solution également pour votre entreprise. - N'hésitez donc pas de demander une visite de l'un de ses ingénieurs spécialistes

OEHLER AARAU

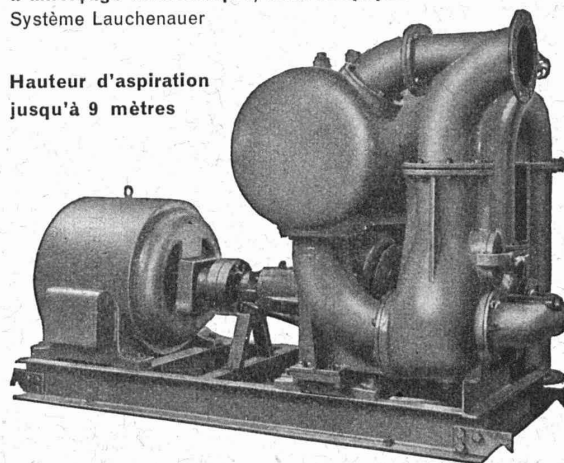
USINES MÉTALLURGIQUES OEHLER & CIE. S. A.

Année

Pompes pour Entrepreneurs

à amorçage automatique, sans soupapes
Système Lauchenauser

Hauteur d'aspiration
jusqu'à 9 mètres



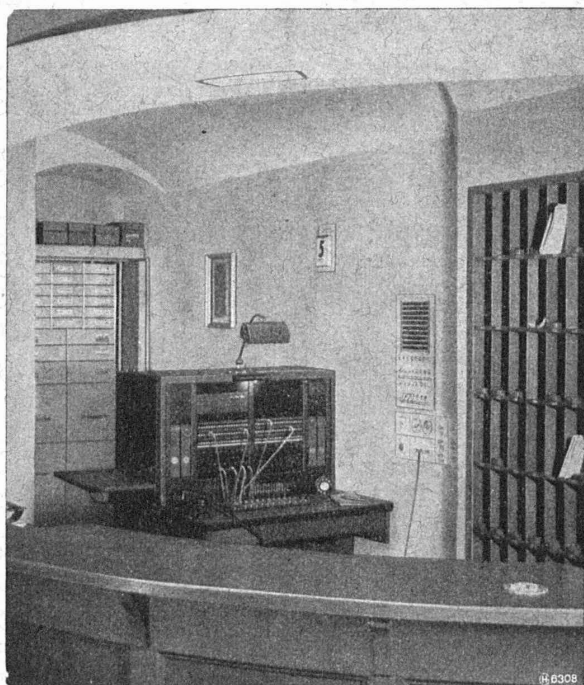
Débits de 1 à 500 litres/seconde. — Pas de soupape de pied, ni de clapet dans la tubulure d'aspiration. — Aucune pompe à vide de secours. — Réamorçage automatique immédiat, même si de l'air est entré dans le tuyau d'aspiration. — Pas de surfaces de joint présentant des frottements et s'usant, par conséquent insensibilité à l'action des limons, du sable et des graviers.

Ateliers de Construction s/ Sihl A.
Zurich Tél. (051) 23 35 14

Fondés en 1871

Zurich

Tél. (051) 23 35 14



Installations téléphoniques domestiques modernes

Elles sont indispensables quand l'ensemble du trafic téléphonique doit être écoulé rapidement et sans aléas. La figure ci-contre montre le commutateur d'un hôtel moderne. C'est ici qu'on répond aux appels et qu'on les transmet, cas échéant, à qui de droit. Les hôtes commandent leurs conversations téléphoniques locales et interurbaines à la téléphoniste. Par contre un automate privé sert aux conversations de services internes dont les appareils sont également reliés au commutateur.

Hasler SA Berne
MANUFACTURE D'APPAREILS TÉLÉPHONIQUES ET DE PRÉCISION
FONDÉE EN 1852 TÉLÉPHONE NO. 64



OTTO FISCHER SA
ZURICH 5

SIHLQUAI 125 TÉL. (051) 23 76 62

*Articles
électrotechniques
en gros*

FOIRE DE BALE

Halle V, Stand No. 1288

Batteries d'Accumulateurs



les plus répandues
pour toutes
les applications



Fabrique d'Accumulateurs d'Oerlikon

Zurich - Oerlikon

Lausanne

Genève

Foire Suisse : Halle IV, Stand 1228

L'ANGLETERRE *livre des tubes*

La **BRITISH TUBE MILLS (EXPORT) LIMITED, BIRMINGHAM**, qui est l'organisation de vente pour l'exportation des usines citées ci-dessous, contrôlées par Tube Investments, livre à la Suisse des tubes d'acier de précision :

Alma & Cranmore Tube Co. Ltd., Wednesbury, Staffs
Accles & Pollock Ltd., Oldbury, Birmingham
Britannia Tube Co. Ltd., Birmingham
National Tube Co. Ltd., Birmingham
Halesowen Tube Co. Ltd., Birmingham
Tubes Ltd., Birmingham
Chesterfield Tube Co. Ltd., Chesterfield
Talbot-Stead Tube Co. Ltd., Walsall

Tube Products Ltd., Oldbury, Birmingham
Reynolds Tube Co. Ltd., Birmingham
Perfecta Tube Co. Ltd., Birmingham
Weldless Steel Tube Co. Ltd., Wolverhampton
Jarrow Tube Works Ltd., Jarrow on Tyne
Tube Rolling Mills Ltd., Wolverhampton
Metal Sections Ltd., Oldbury, Birmingham
Howell & Co. Ltd., Wincobank, Sheffield

Quatre dépositaires ont en stock les dimensions courantes de tubes. Ce sont les maisons :

Brütsch, Rüegger & Co, Zürich
Küderli & Co, vorm. Baer & Co, Zürich
Charles Nell, Lausanne
Pestalozzi & Co, Zürich

Pour renseignements plus détaillés, veuillez vous adresser à l'agence générale pour la Suisse
COURVOISIER & CO - BIENNE

Téléph. 2 33 38

BRITISH TUBE MILLS (EXPORT) LIMITED
BIRMINGHAM



ANTIAPHON^{S/A} ZÜRICH

Maison spécialisée dans la fabrication de
Cabines téléphoniques, portes et parois

*étanches
au son*

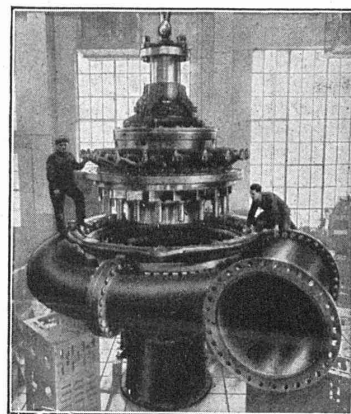
TURBINES HYDRAULIQUES

POUR TOUTES CHUTES ET TOUS DÉBITS

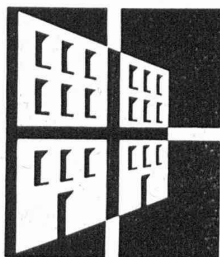
TURBINE FRANCIS
DE 48 900 CH
CHUTE 299 MÈTRES

ATELIERS DES CHARMILLES S. A. GENÈVE

CHARMILLES - GENÈVE



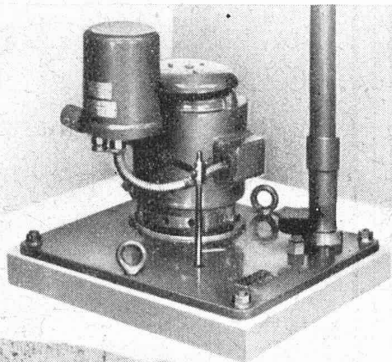
GÖHNER PORTES + FENETRES



67 Types-Norme. Demandez le catalogue spécial de Ernst Göhner SA.
Zurich Téléphone (051) 24 17 80

Lanterneaux
toitures vitrées

Siegfried Keller + Co. Wallisellen-Zürich
Tél. (051) 93 2114

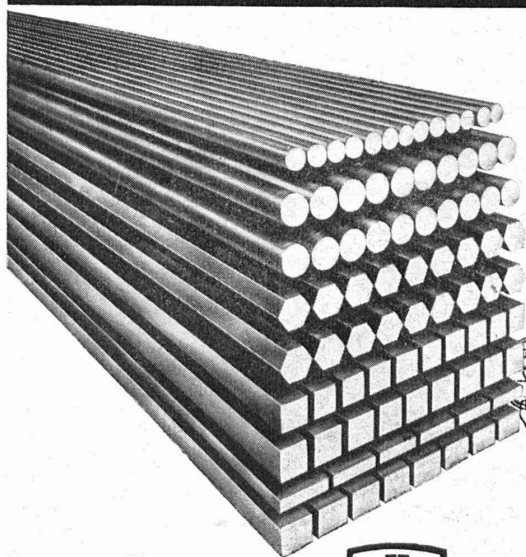


SULZER

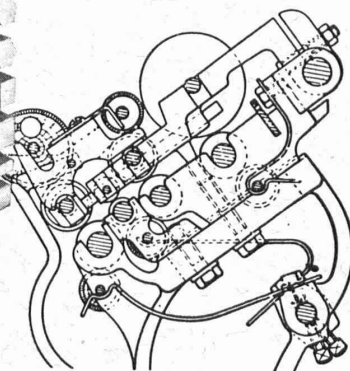
Pompes à eaux résiduaires type AWP pour petites installations

Sulzer Frères, Société Anonyme, Winterthur

BUREAU DE LAUSANNE, 11, PETIT-CHÊNE — Tél. 3 41 69



Acier en barres pour la construction de machines



En qualités selon VSM, «Ac» et «AcC», non-recuit jusqu'à blanc-doux, étiré à froid avec précision, en profils divers, également poli et rectifié par meulage selon les tolérances VSM et ISA.

SOCIÉTÉ ANONYME
DES FORGES ET USINES DE MOOS
LUCERNE

Nous fournissons en outre des aciers spéciaux, de la résistance minimale à la résistance maximale, pour les usages les plus divers dans la construction de machines.



FILS
ET
CORDES

en *aluminium* et en *aldrey*

CABLES SOUS PLOMB

pour courant fort et faible

S. A. des Câbleries et Tréfileries
Cossonay-Gare



Consultez

les spécialistes
d'appareils de

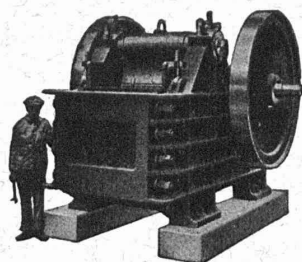
Soudure autogène :

Usines d'Oxygène et d'Hydrogène S. A.
Lucerne Vevey

Chalumeaux - Mano-détendeurs - Métaux d'apport

Renseignements gratuits

Concasseurs "CLUS" à grand rendement



Concasseurs à balanciers simple ou double. — Concasseurs giratoires primaire ou secondaire. — Broyeurs à sable. — Machines à trier et laver le sable et le gravier. — Laveuses et Trieurs à inondation d'eau. Cribles vibratoires.

Installations complètes pour la préparation du sable et du gravier, pour tous rendements et exigences.

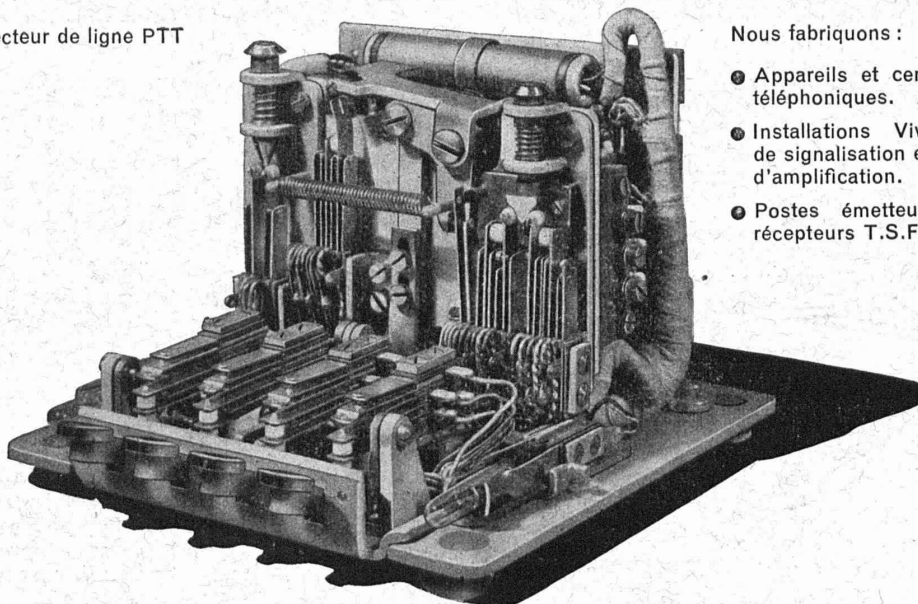
Renseignements et devis sur demande.

FOIRE SUISSE, BALE - Halle VIII, Stand 2328

ROBERT AEBI & C^{IE} S. A., ZURICH

Bureau technique Fabrique de machines d'entreprises Tél. 23.17.50 Succursale à Zollikofen (Berne)

Selecteur de ligne PTT

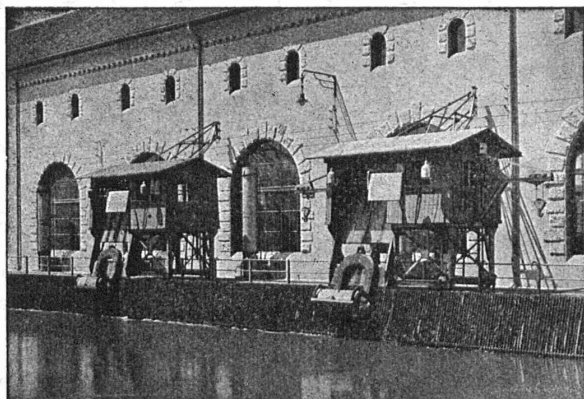


Nous fabriquons :

- Appareils et centraux téléphoniques.
- Installations Vivavox, de signalisation et d'amplification.
- Postes émetteurs et récepteurs T.S.F.

AUTOPHON S. A. SOLEURE

Foire de Bâle : Halle V, stand 1312
Halle X, stand 3311



ATELIERS DE CONSTRUCTIONS MÉCANIQUES

JONNERET FILS AÎNÉ

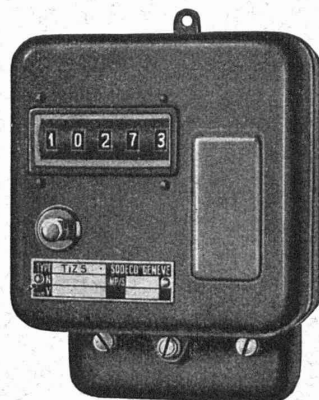
Fondés en 1850

GENÈVE

Tél. 5 53 93

MÉCANIQUE GÉNÉRALE

Spécialités: Râteliers mécaniques et appareils dégrilleurs pour le nettoyage des grilles d'usines hydrauliques et prises d'eau.



**Compteurs
d'impulsions
à distance**

Contrôle de la série

Comptage de la production

Mesure de la longueur et du temps

Indication de la position d'un repère

"SODECO"

Société des Compteurs de Genève

GENÈVE

Poignées de jauges

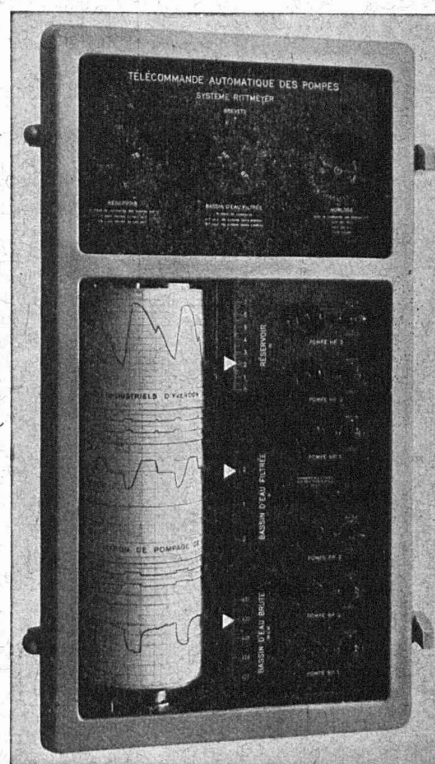
moulées en matière à la résine synthétique

MICAFIL



augmentent la précision de mesure
en tant qu'isolants thermiques
et économisent le métal

MICAFIL S.A. Zurich-Altstetten



FRANÇOIS RITTMAYER S.A. ZOUG

Société Suisse des Explosifs

Usine et siège à **GAMSEN** près Brigue (Valais)

Explosifs de sûreté :

GAMSITE et **SIMPLONITE**

Dynamites à tous dosages

Dynamite „Antigel“

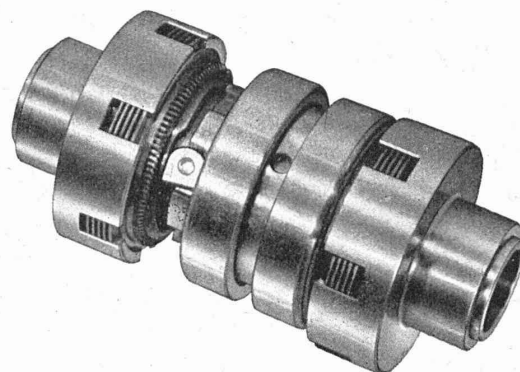
Mèches et Détonateurs

Tous accessoires pour le tir des Mines
Nitropentaérythrite, Cordeau détonant

Télégrammes : „Explosifs-Brigue“

Téléphone : 3.11.81 Brigue
3.11.82

SKAG



Embrayage double à lamelles.

Demandez
notre catalogue
français !

STEUERUNGEN UND KUPPLUNGEN A.-G.

ZÜRICH, Andreasstrasse 17

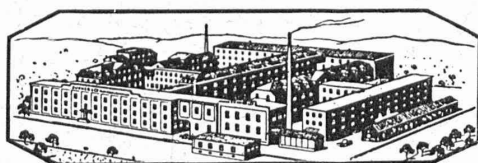
Tel. 46 74 46

Suhner & C^{ie}

Fabrique de fils et Câbles électriques
d'articles en caoutchouc et résine synthétique

HÉRISAU Téléphone 5,1831

Dépôt Lausanne : J.-J. Mercier. Téléphones : 8 44 58
8 44 72



Articles techniques en
caoutchouc mou et durci. (Ebonit)

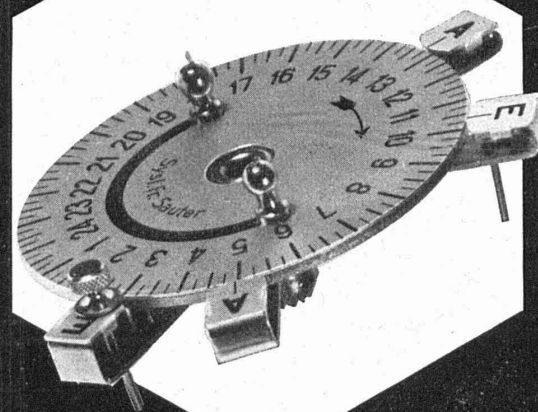
Fils et câbles isolés pour courant fort et faible.

Articles en résine synthétique moulée
« SUCONIT »

Planchers en caoutchouc et revêtements d'escaliers
« SUCOFLOR T »

MUBA : Halle V, Stand 1344

SAUTER



**Interrupteurs horaires
avec dispositif de commande normalisé**

Fabrique d'Appareils Electriques Fr. Sauter S.A. Bâle