

Zeitschrift: Bulletin technique de la Suisse romande
Band: 72 (1946)
Heft: 7

Vereinsnachrichten

Nutzungsbedingungen

Die ETH-Bibliothek ist die Anbieterin der digitalisierten Zeitschriften auf E-Periodica. Sie besitzt keine Urheberrechte an den Zeitschriften und ist nicht verantwortlich für deren Inhalte. Die Rechte liegen in der Regel bei den Herausgebern beziehungsweise den externen Rechteinhabern. Das Veröffentlichen von Bildern in Print- und Online-Publikationen sowie auf Social Media-Kanälen oder Webseiten ist nur mit vorheriger Genehmigung der Rechteinhaber erlaubt. [Mehr erfahren](#)

Conditions d'utilisation

L'ETH Library est le fournisseur des revues numérisées. Elle ne détient aucun droit d'auteur sur les revues et n'est pas responsable de leur contenu. En règle générale, les droits sont détenus par les éditeurs ou les détenteurs de droits externes. La reproduction d'images dans des publications imprimées ou en ligne ainsi que sur des canaux de médias sociaux ou des sites web n'est autorisée qu'avec l'accord préalable des détenteurs des droits. [En savoir plus](#)

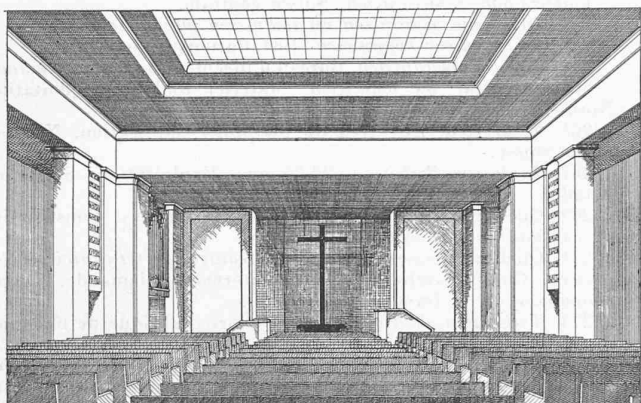
Terms of use

The ETH Library is the provider of the digitised journals. It does not own any copyrights to the journals and is not responsible for their content. The rights usually lie with the publishers or the external rights holders. Publishing images in print and online publications, as well as on social media channels or websites, is only permitted with the prior consent of the rights holders. [Find out more](#)

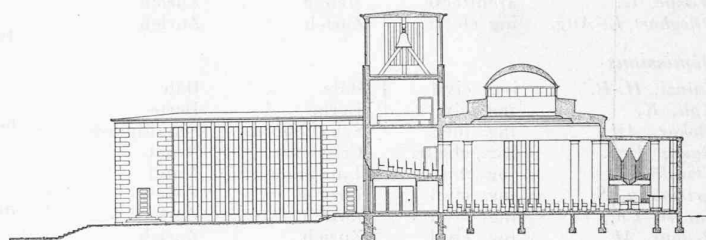
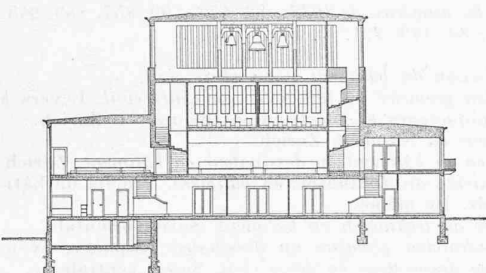
Download PDF: 24.04.2026

ETH-Bibliothek Zürich, E-Periodica, <https://www.e-periodica.ch>

CONCOURS D'IDÉES POUR L'ÉTUDE DE L'AGRANDISSEMENT DU TEMPLE DE CHAMPEL, A GENÈVE



Temple.



Coupes transversale et longitudinale. — Echelle 1 : 600.

1^{er} prix : projet « Parvis »,
M. M. *Bonnard*, architecte, à Genève.

SOCIÉTÉ SUISSE DES INGÉNIEURS
ET DES ARCHITECTES

Extrait

des procès-verbaux de la 7^{me} séance du Comité central
du 9 novembre 1945
et de la 1^{re} séance du 25 janvier 1946 à Zurich.

1. Etat nominatif.

1. Admission de nouveaux membres.

Par voie de circulation du 12 octobre au 7 novembre 1945,
ont été admis :

Noms		Domicile	Section
Schmassmann, H., D ^r phil.	Géologue	Liestal	Bâle
Kümmerly, W.	ingénieur	Berne	Berne
Colomb, J.-P.	ing. civil	Genève	Genève
Marti, H.	architecte	Zurich	Zurich
Zipkes, Ern., D ^r	ing. civil	Zurich	Zurich

Dans la séance du Comité central du 9 novembre 1945 ont
été admis :

Gaudy, G.	architecte	Bâle	Bâle
Bircher, H.	ing. civil	Muri	Berne
Grimm, W.	ing. civil	Thoune	Berne
Zingg, Th.	ing. civil	Berne	Berne
Gerber, W., D ^r	ing. électr.	Berne	Berne
Huber, A., D ^r	physicien	Muri	Berne
Gerber, P.	architecte	Fribourg	Fribourg
Gregori, R.	ing. civil	Coire	Grisons
Mathys, H.	ing. civil	Goldau	Waldstätte
Kilchenmann, L.	ing. civil	Winterthour	Winterthour
Sulzer, W.	ing. méc.	Winterthour	Winterthour
Hubacher, H.	architecte	Zurich	Zurich
Escher, G.	ing. civil	Zurich	Zurich
Ryser, F.	ing. civil	Zurich	Zurich
Germann, V.	ing. électr.	Zurich	Zurich
Oehler, K., D ^r	ing. électr.	Zurich	Zurich

Par voie de circulation du 20 décembre 1945 au 22 janvier
1946 ont été admis :

Perrenaud, J.-L.	ing. civil	Bâle	Bâle
Keel, C.-G.	ing. électr.	Bâle	Bâle
Arbenz, P.	architecte	Muri	Berne
Isler, Th.	ing. civil	Gümligen	Berne
Revilliod, G.	architecte	Genève	Genève
Blandin, J.	ing. électr.	Genève	Genève
de Saugy, J.	ing. méc.	Genève	Genève
Fuhr, H.	ing. civil	Coire	Grisons
Eugster, Ern., dir.	ing. forest.	Ragaz	Grisons
Duckert, G.	ing. civil	Neuchâtel	Neuchâtel
Perret Adr., D ^r	ing. chim.	Neuchâtel	Neuchâtel
Jacobi, R.	ing. méc.	Feuerthalen	Schaffhouse
Cavevaschini, G.	ing. rural	Locarno	Tessin
de Kalbermatten, E.	architecte	Sion	Valais
Welti, Fr.	ing. civil	Sion	Valais
Amann, M.	architecte	Lausanne	Vaud
Brugger, Fr.	architecte	Lausanne	Vaud
Butticaz, J.-L.	architecte	Lausanne	Vaud
Abetel, G.	ing. civil	Lausanne	Vaud
Capponi, G.	ing. civil	Lausanne	Vaud
Cloux, Fr.	ing. civil	Lausanne	Vaud
Cosandey, M.	ing. civil	Lausanne	Vaud
Décombaz, Ch.	ing. civil	Lausanne	Vaud
Desmeules, J.	ing. civil	Lausanne	Vaud
Fallet, P.	ing. civil	Pully	Vaud
Gorgat, P.	ing. civil	Aigle	Vaud
Maillard, P.	ing. civil	Château-d'Oex	Vaud
Mayor, H.	ing. civil	Cossonay	Vaud
Subilia, Ol.	ing. civil	Yvonand	Vaud
Bérard, Ph., dir.	ing. électr.	Grandvaux	Vaud
Cornaz, R.	ing. méc.	Lausanne	Vaud
Deslex, R.	ing. méc.	Lausanne	Vaud
Erni, H.	architecte	Nebikon	Waldstätte
Günther, R.	architecte	Lucerne	Waldstätte
v. Weissenfluh, H.	architecte	Lucerne	Waldstätte
Borgeaud, G., D ^r	ing. méc.	Winterthour	Winterthour
Eicher, Fr.	ing. méc.	Oberwinterthour	Winterthour
Sulzer, G., dir.	ing. méc.	Winterthour	Winterthour
Bertin, D.	architecte	Wallisellen	Zurich
Custer, W.	architecte	Zurich	Zurich

<i>Rentsch, H.</i>	architecte	Erlenbach	Zurich
<i>Schmuklerski, M.</i>	architecte	Zurich	Zurich
<i>Hochreutiner, R.</i>	ing. électr.	Laufenbourg	Mbre isolé
<i>Brisby, M.-D.</i>	ing. civil	York	Mbre isolé

Dans la séance du Comité central du 25 janvier 1946 ont été admis :

<i>Vinanti, Ev.</i>	architecte	Zofingue	Argovie
<i>Gerster, Th.</i>	ing. électr.	Zurzach	Argovie
<i>Müller, K.</i>	ing. civil	Bâle	Bâle
<i>Kobold, Fr.</i>	ing. civil	Berne	Berne
<i>Hitz, Alf.</i>	ing. électr.	Muri	Berne
<i>Huber, E.</i>	ingénieur	Wabern	Berne
<i>Leupin, H.</i>	géomètre	Berne	Berne
<i>de Ræmy, M.</i>	ing.	Berne	Berne
<i>Bruderer, J.</i>	ing. civil	Fribourg	Fribourg
<i>Graemiger, P.</i>	ing. civil	Fribourg	Fribourg
<i>Morant, H.</i>	architecte	Saint-Gall	Saint-Gall
<i>Wildberger, Al.</i>	ing. civil	Schaffhouse	Schaffhouse
<i>Pfister, J.</i>	Lausanne	Lausanne	Vaud
<i>Scherrer, P.</i>	ing. civil	Lucerne	Waldstätte
<i>Altherr, Alf.</i>	architecte	Zurich	Zurich
<i>Beeli, T.</i>	architecte	Zurich	Zurich
<i>Bosshart, W.</i>	architecte	Zurich	Zurich
<i>Trippel, Ch.</i>	architecte	Zurich	Zurich
<i>Wäspe, G.</i>	architecte	Meilen	Zurich
<i>Pfleggart, L.-Aug.</i>	ing. électr.	Zurich	Zurich

Démissions

<i>Stünzi, H.-R.</i>	ing. civil	Bâle	Bâle
<i>Egli, K.</i>	ing. civil	Berne	Berne
<i>Stokar, Alf.</i>	ing. méc.	Schaffhouse	Schaffhouse
<i>Bussy, Ern.</i>	ing. électr.	Crissier	Vaud
<i>Trivelli, G.</i>	ing. chim.	Lausanne	Vaud
<i>Erismann, S.</i>	ing. civil	Zurich	Zurich
<i>Jaeger, Ch., Dr</i>	ing. civil	Zurich	Zurich
<i>Pelloni, M.</i>	ing. civil	Zurich	Zurich
<i>Ekert, F.</i>	ing. électr.	Zurich	Zurich
<i>Greiner, Hch.</i>	ing. méc.	Zurich	Zurich
<i>Hottinger, M.</i>	ing. méc.	Zurich	Zurich

Décès

<i>Schelling, Alf.</i>	ing. méc	Wildegg	Argovie
<i>Bohny, F.</i>	architecte	Liestal	Bâle
<i>Heljer, P.</i>	architecte	Berne	Berne
<i>Rybi, Ed.</i>	architecte	Berne	Berne
<i>Geelhaar, R.</i>	ing. méc.	Berne	Berne
<i>Devolz, Ern.</i>	architecte	Fribourg	Fribourg
<i>Wehrli, P.</i>	ing. civil	Coire	Grisons
<i>Enderlin, M.-P.</i>	ing. géom.	Coire	Grisons
<i>Wolff, J.</i>	ing. chim.	Sion	Valais
<i>Gardon, Alf.</i>	ing. civil	Vallorbe	Vaud
<i>Chablotz, L.</i>	ing. électr.	Lausanne	Vaud
<i>Krebs, C.-F.</i>	architecte	Lucerne	Walstätte
<i>Schäppi, H.</i>	ing. méc.	Winterthour	Winterthour
<i>Burkhard, W.</i>	architecte	Wallisellen	Zürich
<i>Freytag, J.</i>	architecte	Zürich	Zürich
<i>Weber, E.</i>	architecte,	Zoug	Mbre isolé
<i>Schröter, M.</i>	ing. civil.	Bombay	Mbre isolé

(A suivre.)

CARNET DES CONCOURS

Assainissement de la vieille ville de Bellinzone.

Jugement du jury :

- 1^{er} prix, 2800 fr., MM. A. et E. Cavadini, archit., Locarno.
 2^e prix, 2200 fr., MM. Antonini-Chiattone et Guidini, architectes, Lugano.
 3^e prix, 2000 fr., M. Della Valle, architecte, Zurich.

S. T. S.

Schweizer Technische Stellenvermittlung
 Service Technique Suisse de placement
 Servizio Tecnico Svizzero di collocamento
 Swiss Technical Service of employment

ZURICH 2, Beethovenstr. 1 - Tél. 3 54 26 - Télégr. : STSINGENIEUR ZURICH

Emplois vacants :

Section industrielle.

247. *Technicien mécanicien.* Fabrique de vis de précision des environs de Bienne.
 251. *Ingénieur mécanicien.* Thermo-dynamicien. Surveillance d'exploitation d'une centrale de 40 000 kW. Grande société électrique de Hongrie.

253. Quelques *techniciens et dessinateurs.* Suisse centrale.
 255. a) *Technicien mécanicien.* De même :
 b) *Dessinateur mécanicien.* Suisse centrale.
 257. *Ingénieur mécanicien ou technicien mécanicien.* Zurich.
 259. a) *Ingénieur mécanicien.* Installations hydrauliques ;
 b) *Technicien mécanicien.* Bureau d'ingénieur de Suisse romande.
 263. *Ingénieur ou technicien.* Matériel roulant, exploitation. Nord-est de la Suisse.
 265. *Technicien.* Direction du personnel, fabrication. Nord-est de la Suisse.
 267. *Ingénieur electricien,* 28-35 ans. Exploitation. Suisse romande.
 269. Quelques jeunes *ingénieurs ou techniciens.* Construction de camions. Suisse orientale.
 271. Quelques jeunes *techniciens mécaniciens et techniciens électriciens.* Chefs d'atelier. Langue maternelle allemande. Bonnes connaissances du français.
 273. *Technicien electricien.* Courant fort. Fabrique de machines de Suisse romande.
 275. *Ingénieur electricien ou technicien electricien.* Haute fréquence, courant faible et courant fort, mécanique générale. Bonnes aptitudes commerciales et langues allemande et française indispensables, langue anglaise désirable. Suisse orientale.
 281. *Dessinateur mécanicien,* éventuellement *mécanicien.* Environs d'Aarau.
 285. *Technicien ou dessinateur mécanicien.* Suisse orientale.
 Sont pourvus les numéros, de 1945 : 83, 473, 499, 857, 889, 945, 1009 ; de 1946 : 89, 119, 221.

Section du bâtiment et du génie civil.

612. *Technicien géomètre ou technicien en génie civil.* Levers à la planchette, piquetages et constructions de routes. Zurich.
 614. *Dessinateur en bâtiment.* Zurich.
 620. *Technicien en bâtiment ou dessinateur en bâtiment.*
 622. a) *Technicien ou dessinateur en bâtiment.* Projets de bâtiments industriels. De même :
 624. *Architecte ou technicien en bâtiment.* Suisse orientale.
 634. Jeune *technicien géomètre ou dessinateur géomètre,* éventuellement jeune *dessinateur en génie civil.* Suisse centrale.
 642. *Technicien ou dessinateur en bâtiment.* Suisse centrale.
 654. *Technicien ou dessinateur en bâtiment.* Zurich.
 658. *Technicien ou dessinateur en bâtiment.* Zurich.
 660. Jeune *technicien en génie civil ou dessinateur en génie civil.* Bureau d'ingénieur de Suisse romande.
 666. *Technicien ou dessinateur en bâtiment.* Environs de Zurich.
 668. Jeune *technicien en béton armé.* Environs de Zurich.
 670. *Technicien en génie civil.* Béton armé. Argovie.
 672. *Technicien en génie civil, dessinateur en génie civil et dessinateur en bâtiment.* Zurich.
 674. a) *Architecte.* Langue anglaise. Candidat célibataire de préférence. Entreprise de banque en Orient.
 676. *Architecte d'intérieur ou dessinateur en meubles.* Langue italienne. Tessin.
 680. *Technicien ou dessinateur en bâtiment.* Zurich.
 682. a) Jeune *ingénieur constructeur.* Constructions en béton armé. De même :
 b) Jeune *technicien en béton armé.* Bureau d'ingénieur du nord-ouest de la Suisse.
 684. *Technicien en bâtiment ou dessinateur en bâtiment.* Suisse orientale.
 688. *Architecte.* Constructions, Suisse romande.
 694. *Technicien ou dessinateur en bâtiment.* Suisse centrale.
 696. *Technicien ou dessinateur en bâtiment.* Zurich.
 698. Jeune *technicien architecte ou dessinateur en bâtiment.* Bureau d'architecte du Valais.
 700. *Architecte ou technicien en bâtiment.* Suisse romande.
 702. Jeune *ingénieur constructeur,* célibataire et âgé de moins de 30 ans (E. P. F. ou E. P. L.). Béton armé (entre autres, béton précontraint). Engagement dans le cadre de l'accord franco-suisse prévoyant l'échange de stagiaires pour une durée d'un an. Grande entreprise française de Paris.
 714. Jeune *technicien en génie civil ou en bâtiment,* éventuellement *dessinateur.* Environs de Zurich.
 720. *Technicien ou dessinateur en bâtiment.* Environs de Zurich.
 730. *Architecte ou technicien en bâtiment.* Bureau d'architecte de Suisse romande.
 732. Jeune *architecte, technicien en bâtiment ou dessinateur.* Zurich.
 Sont pourvus les numéros, de 1945 : 292, 778, 780, 884, 988, 1066, 1070, 1160, 1254, 1270, 1278, 1324, 1348, 1384, 1438, 1462, 1464, 1470, 1474, 1482, 1488, 1502, 1514, 1524, 1538, 1546, 1550, 1610, 1660 ; de 1946 : 2, 8, 20, 78, 192, 196, 262, 282, 292, 300, 314, 348, 410, 430, 520, 540.

Rédaction : D. BONNARD, ingénieur.