

Zeitschrift: Bulletin technique de la Suisse romande
Band: 72 (1946)
Heft: 4

Werbung

Nutzungsbedingungen

Die ETH-Bibliothek ist die Anbieterin der digitalisierten Zeitschriften auf E-Periodica. Sie besitzt keine Urheberrechte an den Zeitschriften und ist nicht verantwortlich für deren Inhalte. Die Rechte liegen in der Regel bei den Herausgebern beziehungsweise den externen Rechteinhabern. Das Veröffentlichen von Bildern in Print- und Online-Publikationen sowie auf Social Media-Kanälen oder Webseiten ist nur mit vorheriger Genehmigung der Rechteinhaber erlaubt. [Mehr erfahren](#)

Conditions d'utilisation

L'ETH Library est le fournisseur des revues numérisées. Elle ne détient aucun droit d'auteur sur les revues et n'est pas responsable de leur contenu. En règle générale, les droits sont détenus par les éditeurs ou les détenteurs de droits externes. La reproduction d'images dans des publications imprimées ou en ligne ainsi que sur des canaux de médias sociaux ou des sites web n'est autorisée qu'avec l'accord préalable des détenteurs des droits. [En savoir plus](#)

Terms of use

The ETH Library is the provider of the digitised journals. It does not own any copyrights to the journals and is not responsible for their content. The rights usually lie with the publishers or the external rights holders. Publishing images in print and online publications, as well as on social media channels or websites, is only permitted with the prior consent of the rights holders. [Find out more](#)

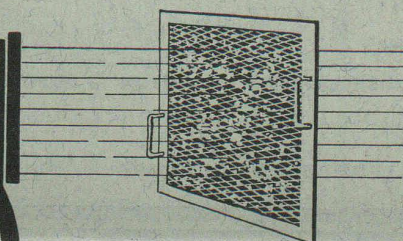
Download PDF: 28.01.2026

ETH-Bibliothek Zürich, E-Periodica, <https://www.e-periodica.ch>

Bulletin Technique

de la Suisse romande

Organe
de la Société suisse des ingénieurs et des architectes,
des Sociétés vaudoise et genevoise des ingénieurs et des architectes,
de l'Association des Anciens élèves de l'Ecole d'ingénieurs de l'Université de Lausanne,
des Groupes romands des Anciens élèves de l'Ecole polytechnique fédérale.



Installations de filtrage de l'air

en tous genres, pour ventilation, récupération,
dépoussiérage. Soumettez-nous vos problèmes de
ventilation, nous vous conseillons volontiers.

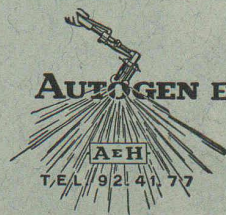
VENTILATION SA
Staefa / Zurich · Tél. 93.01.36
Spécialiste dès 1890



BREVETS D'INVENTION

MARQUES DE FABRIQUE · DESSINS · MODÈLES
CONSULTATIONS · EXPERTISES

ANDRÉ SCHOTT INGÉNIEUR-CONSEIL
Bld. du Théâtre 5 GENÈVE TÉLÉPH. 50.398



AUTOGEN ENDRESS AG HORGEN

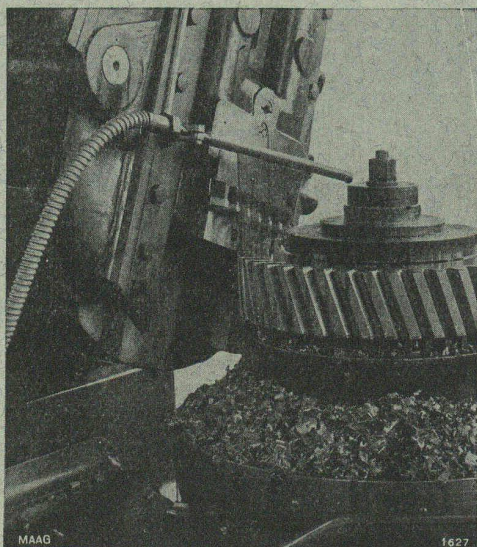
Chalumeaux-Soudeurs
Chalumeaux-Découpeurs
Générateurs d'acétylène



Maison spécialisée dans la fabrication de
Cabines téléphoniques, portes et parois

*étanches
au son*

S. A. DES ENGRENAGES MAAG, ZURICH



Livraison, usinage ou seulement
taillage d'engrenages, de roues
à chaîne et de roues à cliquet de
tout genre et de toute grandeur.

Trempe et rectification d'engre-
nages à denture droite et héli-
coïdale et de vis sans fin.

La BANQUE CANTONALE VAUDOISE à Lausanne

25 AGENCES ET 2 SOUS-AGENCES DANS LE CANTON — AGENCE A LAUSANNE : PLACE BEL-AIR
met ses services à la disposition de MM. les industriels, commerçants et particuliers

TOUTES OPÉRATIONS DE BANQUE AUX MEILLEURES CONDITIONS

+GF+
La **fonte malléable** est
l'idéal pour petits et grands ateliers

Société Anonyme des Aciéries
ci-devant Georges Fischer, Schaffhouse (Suisse)

+GF+
TG 60354

Société Suisse des Explosifs

Usine et siège à **GAMSEN** près Brigue (Valais)

Explosifs de sûreté :

GAMSITE

et SIMPLONITE

Dynamites à tous dosages

Dynamite „Antigel“

Mèches et Détonateurs

Tous accessoires pour le tir des Mines

Nitropentaérythrite, Cordeau détonant

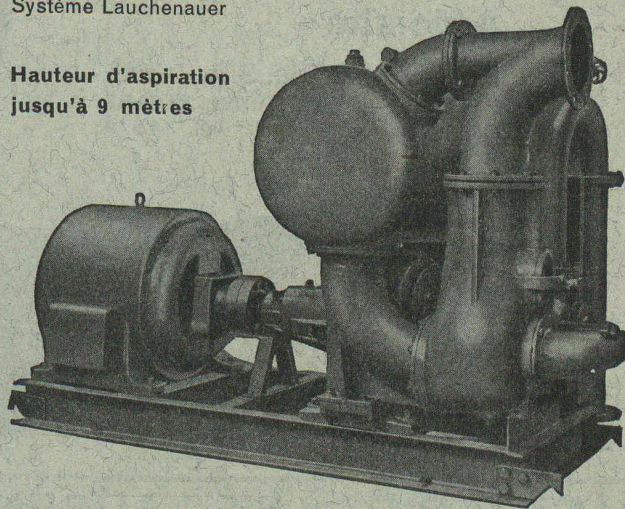
Télégrammes : „Explosifs-Brigue“

Téléphone : 3.11.81 Brigue
3.11.82

Pompes pour Entrepreneurs

à amorçage automatique, sans soupapes
Système Lauchenaer

Hauteur d'aspiration
jusqu'à 9 mètres



Débits de 1 à 500 litres/seconde. — Pas de soupape de pied, ni de clapet dans la tubulure d'aspiration. — Aucune pompe à vide de secours. — Réamorçage automatique immédiat, même si de l'air est entré dans le tuyau d'aspiration. — Pas de surfaces de joint présentant des frottements et s'usant, par conséquent insensibilité à l'action des limons, du sable et des graviers.

Ateliers de Construction s/ Sihl S.
Zurich

Fondés en 1871

Tél. (051) 23 35 14

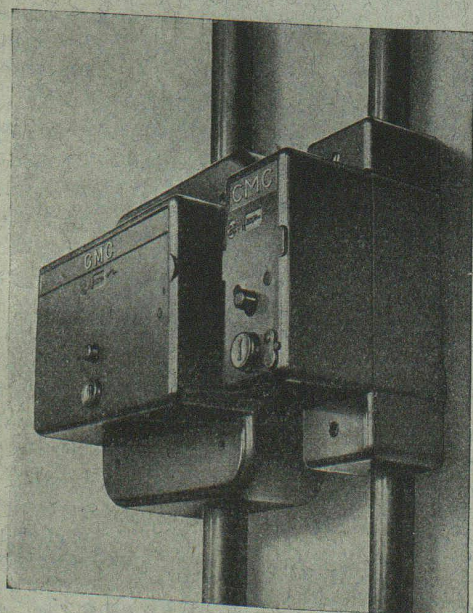
CHARLES MAIER & C^{IE} - SCHAFFHOUSE

FABRIQUE D'APPAREILS ÉLECTRIQUES

16, Place St-François

Bureau de **LAUSANNE**

Téléphone 2 72 22



Petit disjoncteur CMC

remplaçant les coupe-circuits
de 2 - 4 - 6 - 10 - 15 - 20 - 25 amp. 500 volts ~
unipolaire — bipolaire — tripolaire

avec ou sans neutre

pour montage en saillie ou encastré

Haut pouvoir de coupure

soit plus de 3000 amp. sous 550 v. ~

servant comme

interrupteur et coupe-circuit — coupe-circuit de groupe
coupe-circuit de section

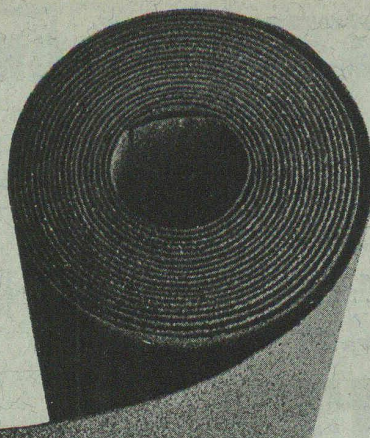
protection pour lignes, chauffages, etc.

Demandez, s. v. p., notre liste N° 304 TSR.

Cartons bitumés

de qualité éprouvée
Rival
Durotect
Ardoisite

Meynadier & Cie. S.A. Zurich
Vulkanstrasse 110 Tél. 25 52 57
Berne, Seidenweg 24 Tél. 3 75 19



MEYNADIER

PAPETERIE de ST-LAURENT

Charles Krieg

TOUTES FOURNITURES DE BUREAU

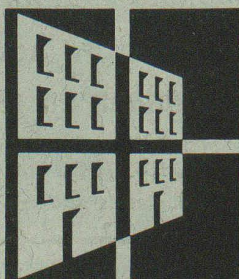
ARTICLES TECHNIQUES

21, Rue St-Laurent **LAUSANNE** Téléphone 371 75

La publicité seule

vous fera connaître !!!

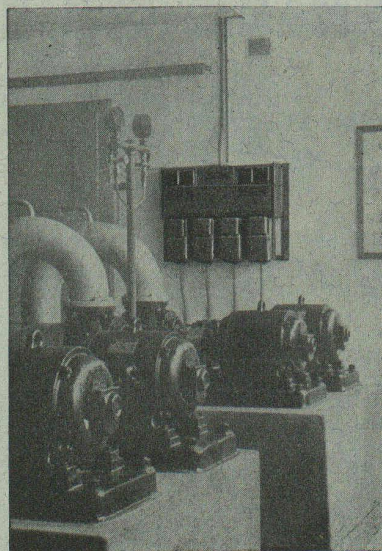
GÖHNER PORTES + FENETRES



67 Types-Norme. Demandez le catalogue spécial de Ernst Göhner SA.
Zurich Téléphone (051) 24 17 80

Un produit Sprecher & Schuh :

Contacteurs pour commande automatique de moteurs



Groupe de pompes
commandé par contacteurs

Fabrique d'appareillage électrique

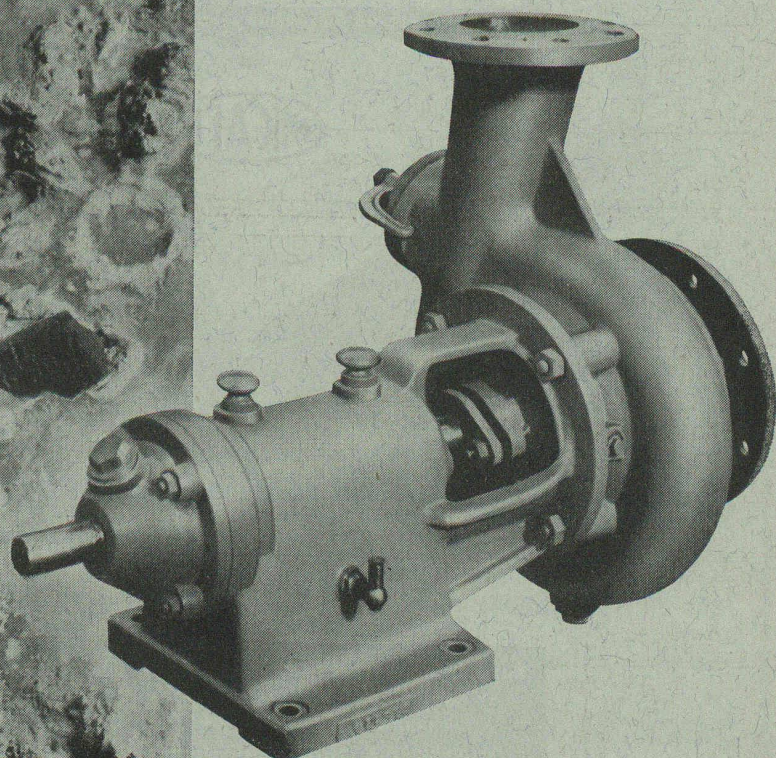
SPRECHER & SCHUH S.A.

AARAU

SULZER

Pour plus de détails, voir l'imprimé No. 5391

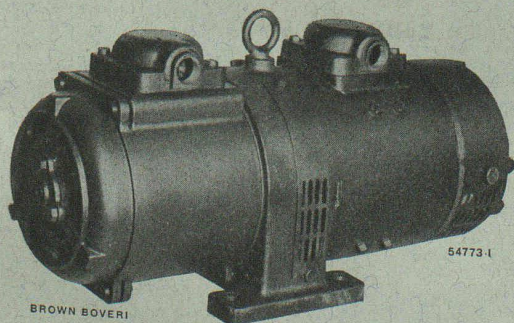
Les nouvelles
Pompes à eaux sales
type SCP pour eaux d'égouts, eaux sales
ou résiduaires en tous genres



Sulzer Frères, Société Anonyme, Winterthur

BUREAU DE LAUSANNE, 11, PETIT-CHÊNE — Tél. 3 41 69

CONVERTISSEUR MONOBLOC



Le groupe idéal de charge pour
batteries d'accumulateurs, le
mieux qualifié pour conver-
tisseur Léonard, d'excitation,
de fréquence et de tension.

Marche douce - Faible encombrement
Faible poids — Montage aisé

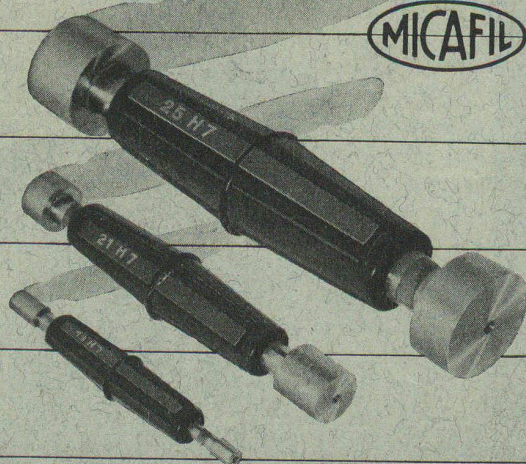


Société anonyme
BROWN, BOVERI & C^{ie}
BADEN
LAUSANNE — BALE — BERNE

Poignées de jauges

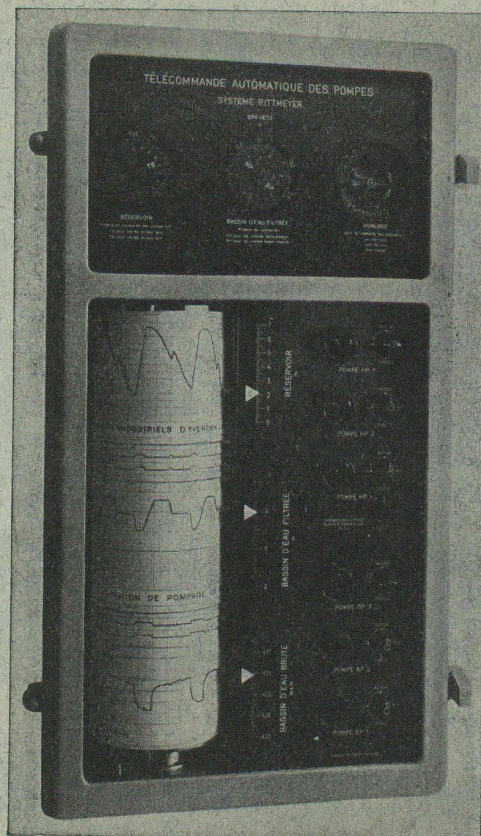
moulées en matière à la résine synthétique

MICAFIL

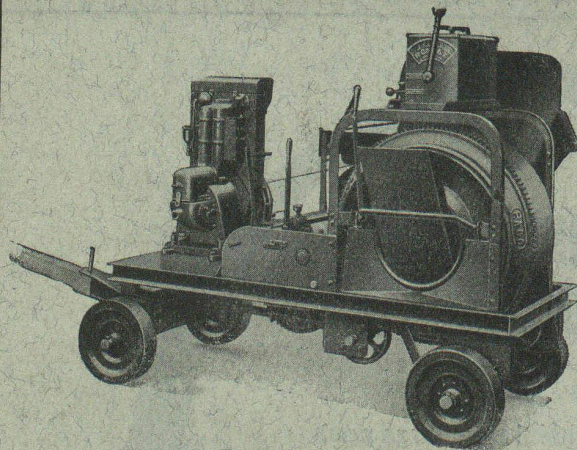


augmentent la précision de mesure
en tant qu'isolants thermiques
et économisent le métal

MICAFIL S.A. Zurich-Altstetten



FRANÇOIS RITTMAYER S.A. ZOUG



Un réel produit suisse de qualité

est incorporé dans les bétonnières RACO de Roll si répandues et perfectionnées au plus haut degré. Tout ce qui peut faciliter l'exploitation dans les chantiers ou augmenter la qualité du béton, se trouve réuni pratiquement dans cette machine suisse.

ROBERT AEBI & C^{IE} S.A., ZURICH

Bureau technique - Fabrique de machines d'entreprises - Téléphone 23.17.50

Succursale à Zollikofen (Berne)

TURBINES HYDRAULIQUES

POUR TOUTES CHUTES ET TOUS DÉBITS

ROUE D'UN GROUPE
DE 60 000 CH
CHUTE 640 MÈTRES

ATELIERS DES CHARMILLES S.A. GENÈVE

CHARMILLES - GENÈVE

