

**Zeitschrift:** Bulletin technique de la Suisse romande  
**Band:** 72 (1946)  
**Heft:** 3

## **Werbung**

### **Nutzungsbedingungen**

Die ETH-Bibliothek ist die Anbieterin der digitalisierten Zeitschriften auf E-Periodica. Sie besitzt keine Urheberrechte an den Zeitschriften und ist nicht verantwortlich für deren Inhalte. Die Rechte liegen in der Regel bei den Herausgebern beziehungsweise den externen Rechteinhabern. Das Veröffentlichen von Bildern in Print- und Online-Publikationen sowie auf Social Media-Kanälen oder Webseiten ist nur mit vorheriger Genehmigung der Rechteinhaber erlaubt. [Mehr erfahren](#)

### **Conditions d'utilisation**

L'ETH Library est le fournisseur des revues numérisées. Elle ne détient aucun droit d'auteur sur les revues et n'est pas responsable de leur contenu. En règle générale, les droits sont détenus par les éditeurs ou les détenteurs de droits externes. La reproduction d'images dans des publications imprimées ou en ligne ainsi que sur des canaux de médias sociaux ou des sites web n'est autorisée qu'avec l'accord préalable des détenteurs des droits. [En savoir plus](#)

### **Terms of use**

The ETH Library is the provider of the digitised journals. It does not own any copyrights to the journals and is not responsible for their content. The rights usually lie with the publishers or the external rights holders. Publishing images in print and online publications, as well as on social media channels or websites, is only permitted with the prior consent of the rights holders. [Find out more](#)

**Download PDF:** 26.01.2026

**ETH-Bibliothek Zürich, E-Periodica, <https://www.e-periodica.ch>**

# Bulletin Technique

## de la Suisse romande

Organe

de la Société suisse des ingénieurs et des architectes,  
des Sociétés vaudoise et genevoise des ingénieurs et des architectes,  
de l'Association des Anciens élèves de l'Ecole d'ingénieurs de l'Université de Lausanne,  
des Groupes romands des Anciens élèves de l'Ecole polytechnique fédérale.

**GÉTAZ ROMANG ECOFFEY S.A.** **TOUT POUR LA CONSTRUCTION**

**MANUFACTURE** de Produits Céramiques et Réfractaires S. A. **LAUSEN**

PRODUITS RÉFRACTAIRES : BRIQUES, PLANELLES, DALLES, MORTIER, MOUFLES, CREUSETS  
*Briques Klinker pour façades - Planelles Klinker pour carrelages - Briques de parement*  
TUYAUX EN GRÈS, AUGES, CUVES — BRIQUES ÉMAILLÉES

Visitez notre exposition permanente : Schweizer Bau-Centrale, Zurich 1, Talstrasse, 9 (Entrée libre).

**ANTI-PHON** <sup>5/8</sup> **ZURICH**

Maison spécialisée dans la fabrication de  
Cabines téléphoniques, portes et parois

*étanches au son*

**BREVETS d'INVENTION**

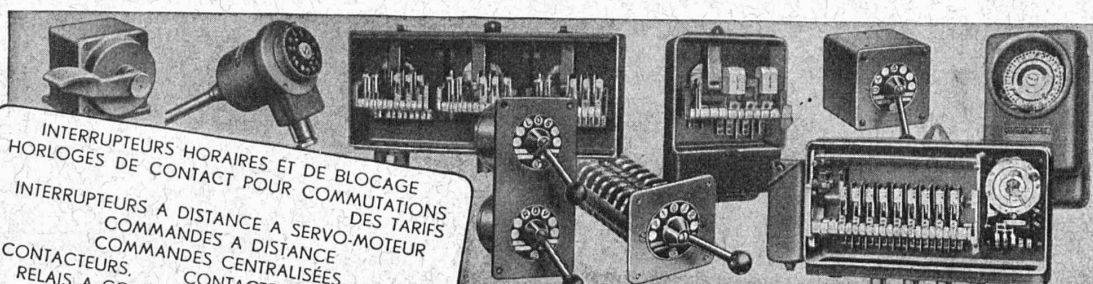
*la plus ancienne maison de Suisse :*

**Dériaz, Kirker & C<sup>ie</sup>**  
Genève  
14 rue du Mont-Blanc

VENTILATEURS —  
AÉROTHERMES —  
FILTRES A AIR —  
INSTALLATIONS  
AÉROTECHNIQUES —

**WACO**

Wanner & Cie. S.A. Horgen



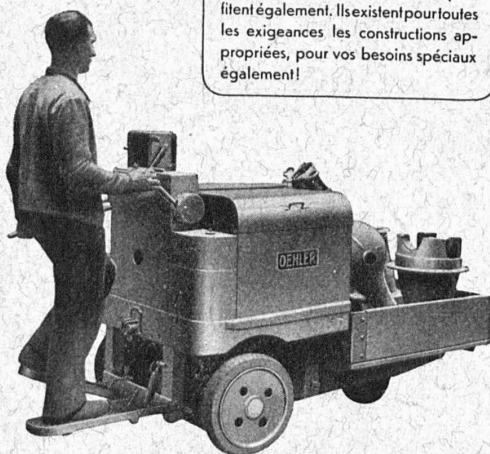
INTERRUPTEURS HORAIRES ET DE BLOCAGE  
HORLOGES DE CONTACT POUR COMMUTATIONS  
DES TARIFS  
INTERRUPTEURS A DISTANCE A SERVO-MOTEUR  
COMMANDES A DISTANCE  
COMMANDES CENTRALISÉES  
CONTACTEURS, CONTACTEURS MOTORISÉS  
RELAIS A CONTACT, RELAIS TEMPORISÉS  
INTERRUPTEURS A MAIN SPÉCIAUX  
RÉGULATEURS ET INTERRUPTEURS DE TEMPÉRATURE

G 288

**FR. GHIEMMETTI & Cie S.A.**  
FABRIQUE D'APPAREILS ÉLECTRIQUES  
SOLEURE TELEPHONE: 21341



## CHARIOTS ÉLECTRIQUES

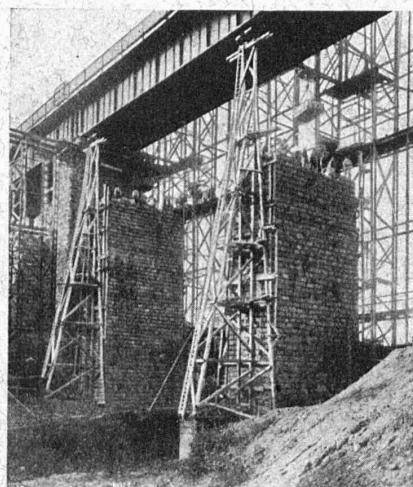


Non seulement les PIT et les CFF ont reconnu les avantages du chariot électrique; un grand nombre d'entreprises industrielles et commerciales en profitent également. Il existe pour toutes les exigences les constructions appropriées, pour vos besoins spéciaux également!

**OEHLER AARAU**

USINES MÉTALLURGIQUES OEHLER & CIE. S. A.

Annen



**ENTREPRISE GÉNÉRALE  
DE TRAVAUX PUBLICS**

**R. BELLORINI FILS**

Fondée en 1890

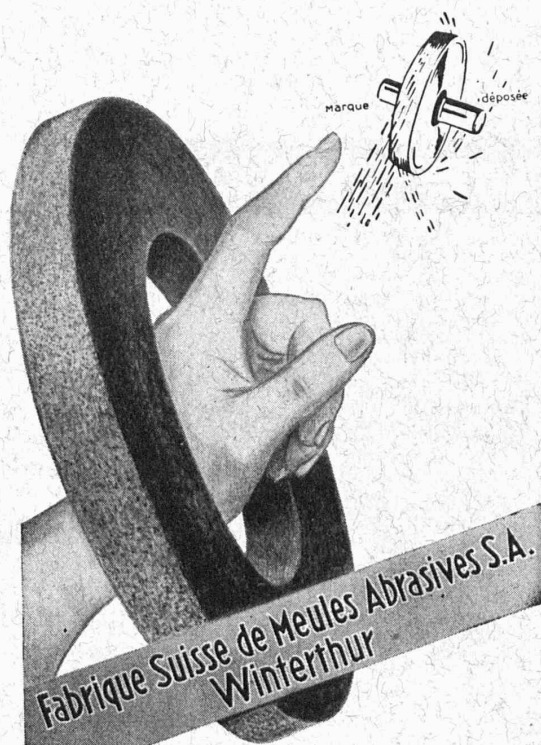
Terrassements - Ponts - Tunnels - Sondages  
Mines - Injections - Gunité

Lausanne

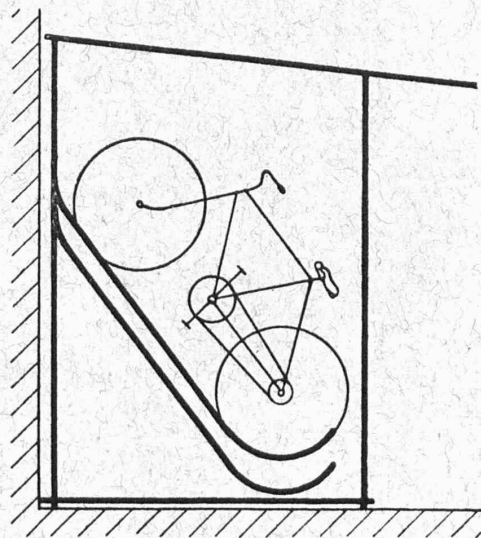
Ch. de Bellevue 27

Tél. 293 56





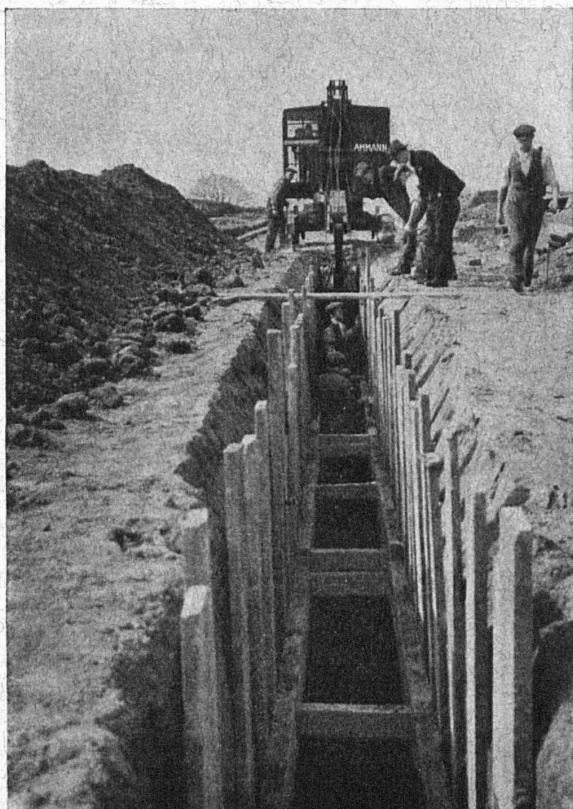
80 ANS **GIROUD  
OLTEN**



FABRIQUE DE MACHINES S.A. LOUIS GIROUD, OLTEN

Tél. 062 - 540 17

945



## Pelle mécanique sur chenille **AMMANN**

avec équipements en butte, fouilleuse,  
dragline, grue.

Commande par moteur Diesel, moteur électrique  
ou gazogène à bois.

Equipement spécial pour travaux  
de canalisation.

**U. AMMANN S. A.**  
**LANGENTHAL**  
**ATELIERS DE CONSTRUCTION**

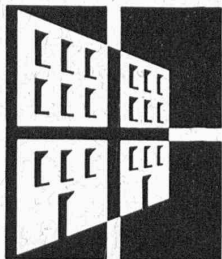


**MEYNADIER**

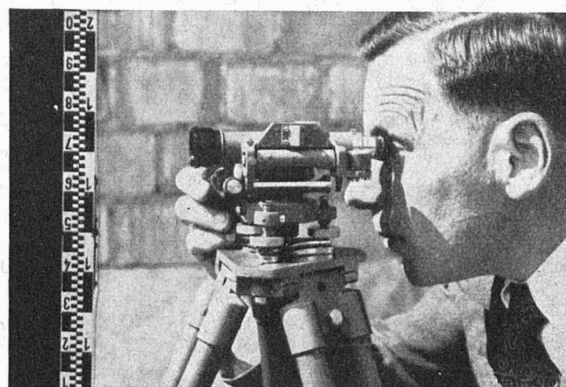
Le mastic étanche éprouvé dont l'adhérence et l'élasticité demeurent permanentes; s'emploie à froid pour les joints de dilatation, les raccords, etc.

Meynadier & Cie S.A. Berne  
24, Seidenweg tél. 3 75 39

# GÖHNER PORTES + FENETRES



67 Types-Norme. Demandez le catalogue spécial de Ernst Göhner SA.  
Zurich Téléphone (051) 24 17 80



## PETIT NIVEAU A LUNETTE I

avec ou sans cercle horizontal de 360° ou 400°

Pour l'architecture, pour toutes constructions: routes, chemins de fer, irrigations, travaux hydrauliques, souterrains, etc.

Précision sur 1 km	± 5 mm
Grossissement de la lunette	18 x
Distance de visée minima	1,60 m
Poids de l'instrument	1,5 kg
Poids de l'étui métallique	1,0 kg

Prospectus sur demande.

S. A de vente des Instruments de Géodésie  
Henri WILD, HEERBRUGG Tél. 722 95

**WILD**  
HEERBRUGG