

Zeitschrift: Bulletin technique de la Suisse romande
Band: 72 (1946)
Heft: 24

Werbung

Nutzungsbedingungen

Die ETH-Bibliothek ist die Anbieterin der digitalisierten Zeitschriften auf E-Periodica. Sie besitzt keine Urheberrechte an den Zeitschriften und ist nicht verantwortlich für deren Inhalte. Die Rechte liegen in der Regel bei den Herausgebern beziehungsweise den externen Rechteinhabern. Das Veröffentlichen von Bildern in Print- und Online-Publikationen sowie auf Social Media-Kanälen oder Webseiten ist nur mit vorheriger Genehmigung der Rechteinhaber erlaubt. [Mehr erfahren](#)

Conditions d'utilisation

L'ETH Library est le fournisseur des revues numérisées. Elle ne détient aucun droit d'auteur sur les revues et n'est pas responsable de leur contenu. En règle générale, les droits sont détenus par les éditeurs ou les détenteurs de droits externes. La reproduction d'images dans des publications imprimées ou en ligne ainsi que sur des canaux de médias sociaux ou des sites web n'est autorisée qu'avec l'accord préalable des détenteurs des droits. [En savoir plus](#)

Terms of use

The ETH Library is the provider of the digitised journals. It does not own any copyrights to the journals and is not responsible for their content. The rights usually lie with the publishers or the external rights holders. Publishing images in print and online publications, as well as on social media channels or websites, is only permitted with the prior consent of the rights holders. [Find out more](#)

Download PDF: 26.01.2026

ETH-Bibliothek Zürich, E-Periodica, <https://www.e-periodica.ch>

Bulletin Technique

de la Suisse romande

Organe

de la Société suisse des ingénieurs et des architectes,
des Sociétés vaudoise et genevoise des ingénieurs et des architectes,
de l'Association des Anciens élèves de l'Ecole d'ingénieurs de l'Université de Lausanne,
des Groupes romands des Anciens élèves de l'Ecole polytechnique fédérale.

FONDERIE PAUL PERRET & C^{ie}, LAUSANNE

Rue de Genève - Tél. 2.26.60
Maison fondée en 1895

Fonderie de Fer

Fontes pour machines sur modèles et au
trousseau, jusqu'à 10,000 kg. - Fontes de
bâtiment et de voirie. Articles en séries.
Fontes spéciales au four électrique.



Rue de Genève - Tél. 2.26.60
Maison fondée en 1895

Fonderie de métaux

Bronze, laiton, aluminium et tous autres
alliages. — Installation moderne. —
Machines à mouler. — Livraisons rapides.

TUYAUX VIANINI en béton armé centrifugé

pour conduites de câbles, égouts, siphons, turbines, captages etc.

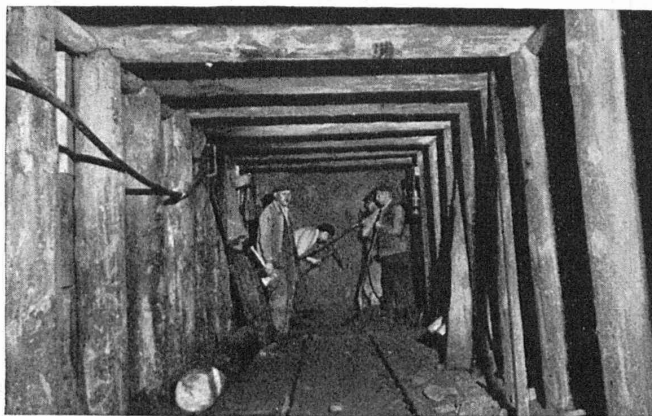
FOSSES SEPTIQUES "EMCO"

Tous produits en ciment.

Tuyaux ordinaires jusqu'à 1500 mm ϕ
armés ou non.

Nous nous chargeons du moulage de n'importe
quelle pièce en béton.

DESMEULES FRÈRES, GRANGES-MARNAND



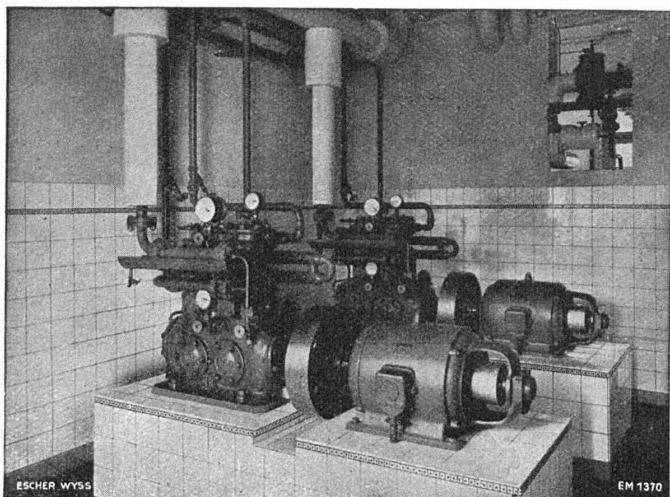
ENTREPRISE GÉNÉRALE
DE TRAVAUX PUBLICS

R. BELLORINI FILS

Fondée en 1890

Terrassements - Ponts - Tunnels - Sondages
Mines - Injections - Gunité
Bâtiments industriels

Lausanne Ch. de Bellevue 27 Tél. 48298



Installation frigorifique « FRIGOTROP » entièrement automatique dans une brasserie.

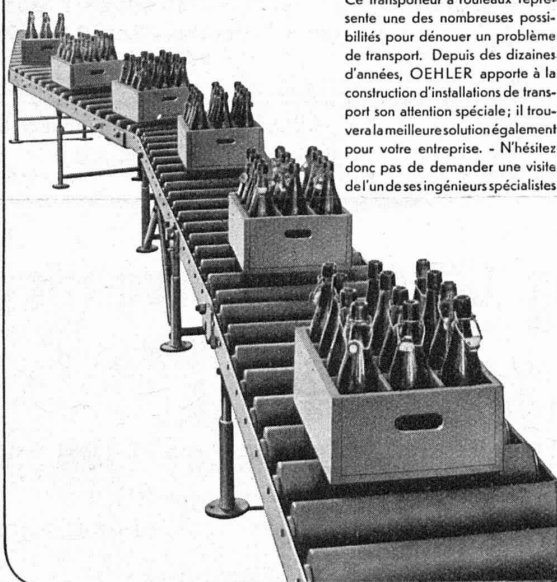
ESCHER WYSS ZURICH

NOS SPÉCIALITÉS:

- Turbines hydrauliques
- Pompes
- Conduites forcées
- Hélices marines à pas variable
- Hélices d'avions en métal léger
- Machines à papier
- Turbines à vapeur
- Chaudières à vapeur et réservoirs
- Turbo-compresseurs et ventilateurs à hélice
- Installations d'évaporation
- Machines frigorifiques
- Essoreuses pour l'industrie, système « TER MEER »
- Produits de fonderie

22/40

INSTALLATIONS DE TRANSPORT



Ce transporteur à rouleaux représente une des nombreuses possibilités pour dénouer un problème de transport. Depuis des dizaines d'années, OEHLER apporte à la construction d'installations de transport son attention spéciale; il trouvera la meilleure solution également pour votre entreprise. - N'hésitez donc pas de demander une visite de l'un de ses ingénieurs spécialistes.

OEHLER AARAU

USINES MÉTALLURGIQUES OEHLER & CIE. S. A.

Annen

Entreprise de travaux hydrauliques

LOSINGER & C^{IE}

LAUSANNE — GENÈVE

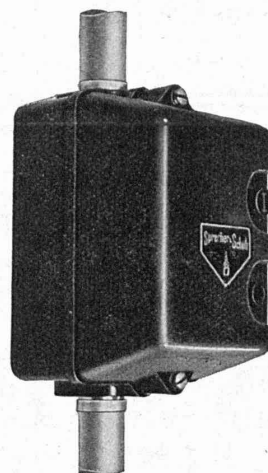
Coffret de protection

10 A/380 V

Type KT

6 A/500 V

pour moteurs



Dimensions réduites.

Commandes par boutons poussoir.

Déclenchement thermique réglable.

Exécutions pour locaux secs ou humides.

Montage apparent avec boîtier ou encastré avec plaque frontale.

L'appareil approprié pour des petites machines, installations de chauffage, installations frigorifiques, etc.

Fabrique d'appareillage électrique
SPRECHER & SCHUH S. A.
AARAU

PORTES + FENÊTRES NORMALISÉES GOEHNER

abaissent le coût de construction

Le grand succès de nos types normalisés a fortement entamé notre stock. Tous nos efforts tendent à reconstituer au plus tôt l'assortiment complet.

Réservez dès maintenant les **FENÊTRES, PORTES et BUFFETS DE CUISINE NORMALISÉS** prévus pour vos constructions de l'année prochaine. Vous vous assurerez ainsi la prompte exécution de vos ordres, et nous serons aussi mieux à même d'établir notre programme de fabrication.

Demandez le catalogue spécial à

ERNEST GOEHNER S.A., ZURICH Tél. (051) 24 17 80

Représentant à Genève: Norba S.A.R.L., Case postale 114, Gare de Cornavin, Téléphone (022) 255 54



*GF+
R 3148

Roues +GF+

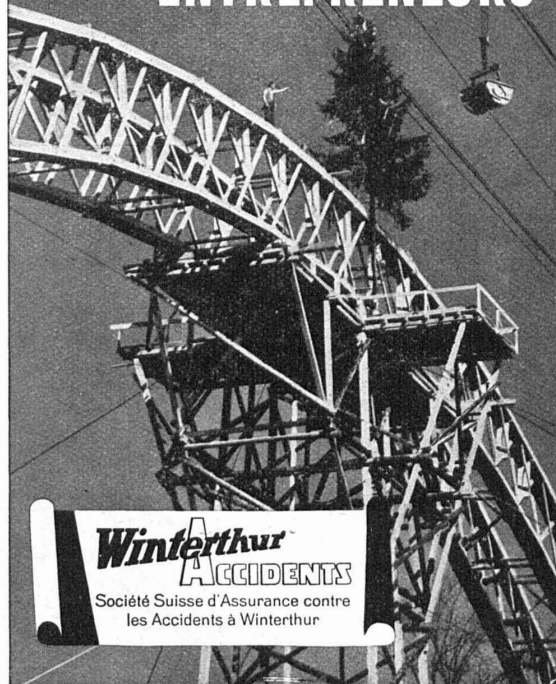
**avec bandages pleins
pour véhicules à bras**

**Société Anonyme des Aciéries
ci-devant Georges Fischer, Schaffhouse (Suisse)**

Téléphone (053) 5 30 21

R 65974

GARANTIES POUR ENTREPRENEURS



Winterthur
ACCIDENTS

Société Suisse d'Assurance contre
les Accidents à Winterthur



Exigez la marque Winterthur

FABRIQUE SUISSE DE MEULES ABRASIVES S.A. - WINTERTHUR

La grande sécurité d'exploitation exigée par les
chemins de fer à crémaillère, funiculaires, téléphériques, etc.,
est assurée par les

équipements électriques

OERLIKON



Chemin de fer du Pilate, le chemin de fer à crémaillère avec rampe la plus forte du monde.
Toutes les automotrices sont équipées par Oerlikon.

ATELIERS DE CONSTRUCTION OERLIKON, ZURICH - TÉL. (051) 468530

Bureau de Lausanne : Avenue J.-J. Mercier 7 — Tél. 2 35 21



OTTO FISCHER SA
ZURICH 5
SIHLQUAI 125 TÉL. (051) 23 76 62

*Articles
électrotechniques
en gros*

OERLIKON *Citodène*



*les Electrodes
les plus appréciées*

Fabrique de Machines-Outils Oerlikon, Buehrle & Cie.
Zurich-Oerlikon Tél. 6 65 50 Dépt. Fabrique d'électrodes



**FILS
ET
CORDES**
en aluminium et en aldre
CABLES sous PLOMB
pour courant fort et faible
S. A. des Câbleries et Tréfileries
Cossonay-Gare



LE BETON VIBRE
*pour routes en béton, revêtements
et dalles divers s'exécute avec le*
VIBROPIL
Brevet No. 129.811
Demander renseignements et offres à
S.A. RENE MAYING
Avenue de France 66 - Tél. 272.38
LAUSANNE

Pour toutes annonces
ANNONCES SUISSES S. A.
LAUSANNE • Rue Centrale 5
et succursales.

Photocopies
de tous documents
Reproduction
Plan, dessin, tableaux, etc.
Publicité - Mode
Travaux d'amateurs

CH. ERB PHOTOGRAPHE
LAUSANNE
RUE ENNING 4 bis
TÉL. 3.61.21
TRAVAIL DE PREMIER ORDRE

**CLICHÉS
ATAR**
11 RUE DE LA DOLE
GENÈVE

Baumgartner
& Cie S. A.
PAPIERS
LAUSANNE ZÜRICH
Tél. 2 45 82 Tél. 23 74 70

ED. AERNI-LEUCH BERNE

PAPIERS

CALQUES
MILLIMÉTRÉS
HÉLIOGRAPHIQUES



COMMUNE DE BEX

Le poste d'ingénieur est au concours

Conditions: Nationalité suisse.

Diplôme d'ingénieur civil de l'Ecole Polytechnique de l'Université de Lausanne ou de l'Ecole polytechnique fédérale.

Age maximum 35 ans.

Pratique de la profession d'ingénieur civil et si possible connaissances techniques de l'électricité.

Entrée en fonction : 1^{er} janvier 1947, ou date à convenir. Engagement à titre d'essai pour une année.

Délai pour les offres manuscrites : 1^{er} décembre 1946. Les offres avec curriculum vitæ, indiquant les prétentions du candidat, seront adressées à la **Municipalité de Bex (Vaud)**.

Organes de transmission

Installations complètes pour toute industrie

Usine de Klus, Klus
Société des Usines de Louis de Roll S.A.

V ROLL N
Embrayage électromagnétique KLUS à friction, avec poulie à courroies trapézoïdales

201

TURBINES HYDRAULIQUES

POUR TOUTES CHUTES ET TOUS DÉBITS

ROUE D'UN GROUPE
DE 60 000 CH
CHUTE 640 MÈTRES

ATELIERS DES CHARMILLES S. A. GENÈVE

CHARMILLES - GENÈVE

