

Zeitschrift: Bulletin technique de la Suisse romande
Band: 72 (1946)
Heft: 22

Werbung

Nutzungsbedingungen

Die ETH-Bibliothek ist die Anbieterin der digitalisierten Zeitschriften auf E-Periodica. Sie besitzt keine Urheberrechte an den Zeitschriften und ist nicht verantwortlich für deren Inhalte. Die Rechte liegen in der Regel bei den Herausgebern beziehungsweise den externen Rechteinhabern. Das Veröffentlichen von Bildern in Print- und Online-Publikationen sowie auf Social Media-Kanälen oder Webseiten ist nur mit vorheriger Genehmigung der Rechteinhaber erlaubt. [Mehr erfahren](#)

Conditions d'utilisation

L'ETH Library est le fournisseur des revues numérisées. Elle ne détient aucun droit d'auteur sur les revues et n'est pas responsable de leur contenu. En règle générale, les droits sont détenus par les éditeurs ou les détenteurs de droits externes. La reproduction d'images dans des publications imprimées ou en ligne ainsi que sur des canaux de médias sociaux ou des sites web n'est autorisée qu'avec l'accord préalable des détenteurs des droits. [En savoir plus](#)

Terms of use

The ETH Library is the provider of the digitised journals. It does not own any copyrights to the journals and is not responsible for their content. The rights usually lie with the publishers or the external rights holders. Publishing images in print and online publications, as well as on social media channels or websites, is only permitted with the prior consent of the rights holders. [Find out more](#)

Download PDF: 26.01.2026

ETH-Bibliothek Zürich, E-Periodica, <https://www.e-periodica.ch>

Bulletin Technique

de la Suisse romande

Organe

de la Société suisse des ingénieurs et des architectes,
des Sociétés vaudoise et genevoise des ingénieurs et des architectes,
de l'Association des Anciens élèves de l'Ecole d'ingénieurs de l'Université de Lausanne,
des Groupes romands des Anciens élèves de l'Ecole polytechnique fédérale.

BREVETS d'INVENTION

la plus ancienne maison de Suisse :

Dériaz, Kirker & C^{ie}
Genève
14 rue du Mont-Blanc

MARQUES · MODÈLES · RECHERCHES · EXPERTISES

BREVETS D'INVENTION

Edmond Rauber

ING. DIPL. E.P.F.

CONSEIL EN MATIÈRE DE PROPRIÉTÉ INDUSTRIELLE

9, av. Marc-Monnier

GENÈVE

Téléphone 531 88

La publicité seule vous fera connaître !!!

TURBINES HYDRAULIQUES

POUR TOUTES CHUTES ET TOUS DÉBITS

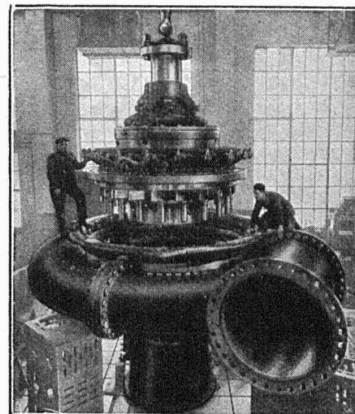
TURBINE FRANCIS

DE 48 900 CH

CHUTE 299 MÈTRES

ATELIERS DES CHARMILLES S. A. GENÈVE

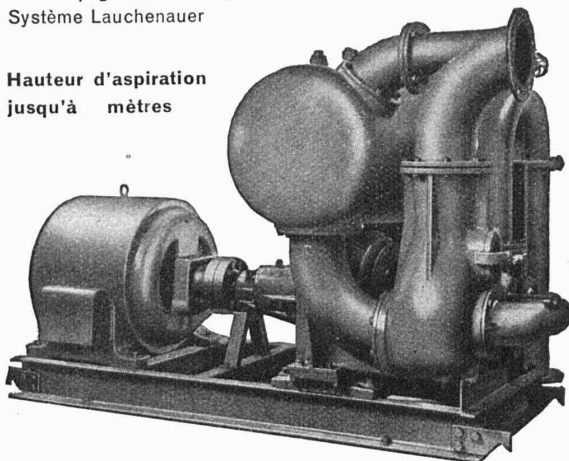
CHARMILLES - GENÈVE



Pompes pour Entrepreneurs

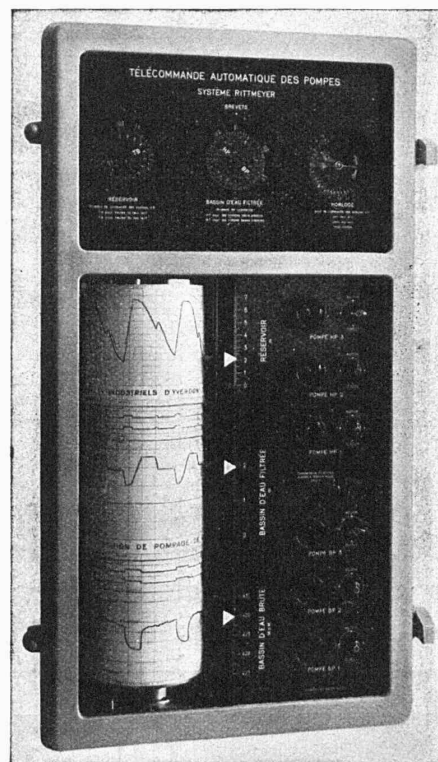
à amorçage automatique, sans soupapes
Système Lauchenaer

Hauteur d'aspiration
jusqu'à mètres



Débits de 1 à 500 litres/seconde. — Pas de soupape de pied, ni de clapet dans la tubulure d'aspiration. — Aucune pompe à vide de secours. — Réamorçage automatique immédiat, même si de l'air est entré dans le tuyau d'aspiration. — Pas de surfaces de joint présentant des frottements et s'usant, par conséquent insensibilité à l'action des limons, du sable et des graviers.

Ateliers de Construction s/ Sihl A. Zurich
Fondés en 1871 Tél. (051) 23 35 14

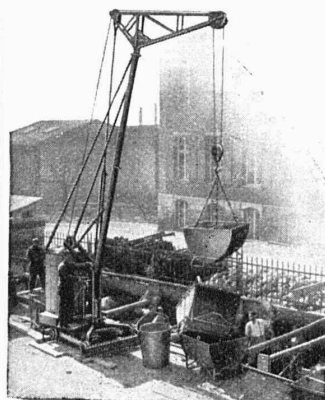


FRANÇOIS RITTMAYER S.A. ZOUG

LUXRAM Deca.
Notre bonne lampe suisse

PETITE GRUE R A C O

BREVETÉE - PROPRE FABRICATION



La petite grue RACO, exécution brevetée, se distingue par certains avantages qui se font déjà valoir lors du montage et tout particulièrement pendant le service. Son montage pour le travail prévu se fait en quelques instants et la transformation de la portée, de la hauteur d'élévation et de la force portante au gré des besoins, ne demande que quelques minutes. La construction de la petite grue RACO est solide et elle lui garantit une longue durée d'existence.

ROBERT AEBI & C^{IE} S.A., ZURICH

TÉLÉPHONE 23 17 50 — MAISON FONDÉE EN 1881

SUCCURSALE A ZOLLIKOFEN - BERNE

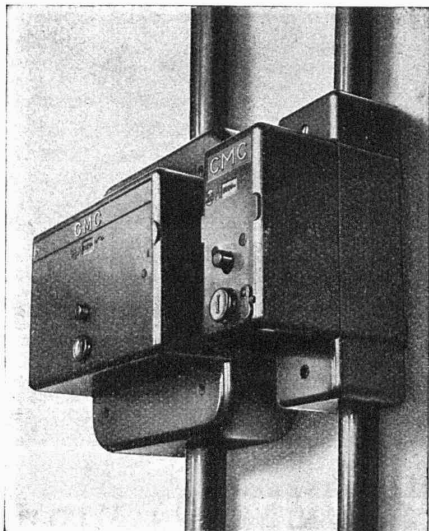
CHARLES MAIER & C^{IE} - SCHAFFHOUSE

FABRIQUE D'APPAREILS ÉLECTRIQUES

16, Place St-François

Bureau de **LAUSANNE**

Téléphone 2 72 22



Petit disjoncteur CMC

remplaçant les coupe-circuits
de 2 - 4 - 6 - 10 - 15 - 20 - 25 amp. 500 volts ~
unipolaire — bipolaire — tripolaire

**avec ou sans neutre
pour montage en saillie ou encastré**

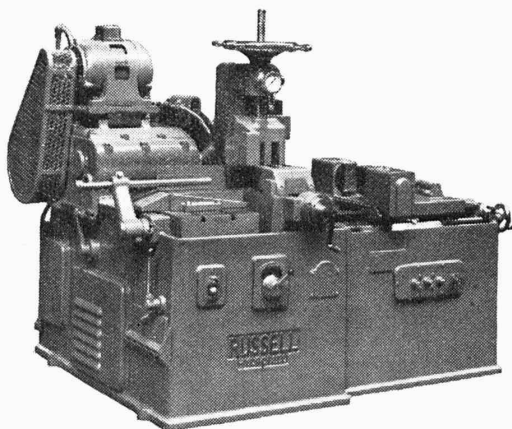
Haut pouvoir de coupure
soit plus de 3000 amp. sous 550 v. ~

servant comme
interrupteur et coupe-circuit — coupe-circuit de groupe
coupe-circuit de section
protection pour lignes, chauffages, etc.

Demandez, s. v. p., notre liste N° 304 TSR.

Scies circulaires à métaux RUSSELL

avance et serrage hydraulique
Ø des scies 355-965 mm
la scie circulaire anglaise préférée



Représentant pour la Suisse :

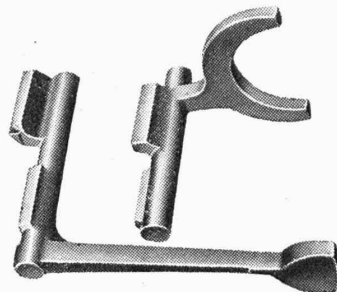


Walter Meier **MACHINES-OUTILS**

Mühlebachstr. 11 ZÜRICH Tél. (051) 32 72 20

Les pièces estampées

compliquées sont notre spécialité



IMBACH & Cie, FORGES, NEBIKON

Téléphone (062) 8 51 08

COMPRESSEURS



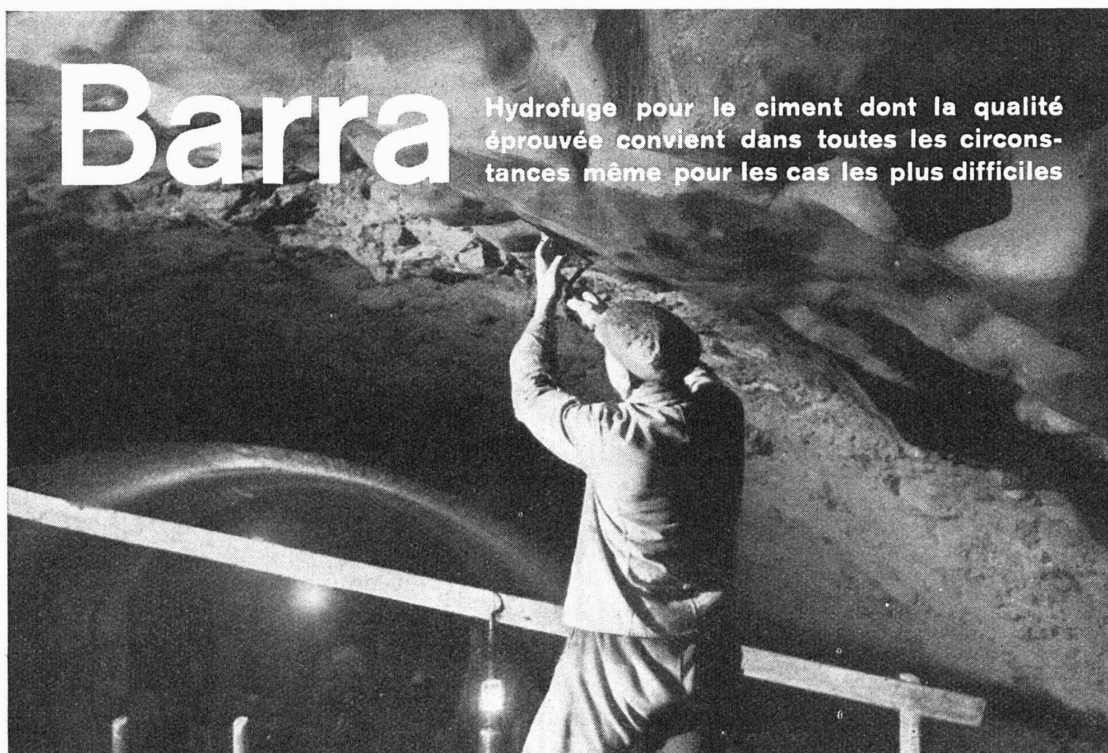
entièrement automatiques
6 - 64 m³ à l'heure

pour peinture au
pistolet,
soufflage,
gonflage de pneus,
lavage, graissage, etc.

WEWERKA, ZÜRICH

Dufourstrasse 4 — Téléphone (051) 24 16 26

Succ. à **BERNE**, Effingerstrasse 33 — Téléphone (031) 2 61 26
LUGANO, Via E. Bossi 9 — Téléphone 2 20 18



Lothee SWB

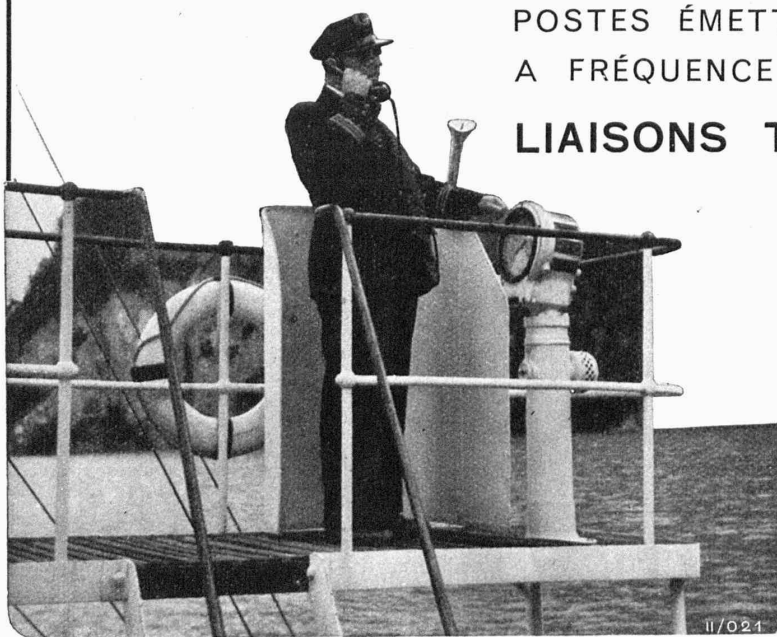
Barra

Hydrofuge pour le ciment dont la qualité éprouvée convient dans toutes les circonstances même pour les cas les plus difficiles

MEYNADIER

Meynadier & Cie S.A. Berne, 24, Seidenweg, tél. 3 75 39

RADIOVOX



POSTES ÉMETTEURS ET RÉCEPTEURS
A FRÉQUENCE MODULÉE POUR
LIAISONS TSF SANS PARASITES

DE

**BATEAUX
AUTOMOBILES ET
CHEMINS DE FER**

UN PRODUIT D'

AUTOPHON S. A.
LAUSANNE

Communication RADIOVOX pour la
Société des bateaux à vapeur sur le
Lac des quatre-Cantons.

11/021