

Zeitschrift: Bulletin technique de la Suisse romande
Band: 72 (1946)
Heft: 17

Werbung

Nutzungsbedingungen

Die ETH-Bibliothek ist die Anbieterin der digitalisierten Zeitschriften auf E-Periodica. Sie besitzt keine Urheberrechte an den Zeitschriften und ist nicht verantwortlich für deren Inhalte. Die Rechte liegen in der Regel bei den Herausgebern beziehungsweise den externen Rechteinhabern. Das Veröffentlichen von Bildern in Print- und Online-Publikationen sowie auf Social Media-Kanälen oder Webseiten ist nur mit vorheriger Genehmigung der Rechteinhaber erlaubt. [Mehr erfahren](#)

Conditions d'utilisation

L'ETH Library est le fournisseur des revues numérisées. Elle ne détient aucun droit d'auteur sur les revues et n'est pas responsable de leur contenu. En règle générale, les droits sont détenus par les éditeurs ou les détenteurs de droits externes. La reproduction d'images dans des publications imprimées ou en ligne ainsi que sur des canaux de médias sociaux ou des sites web n'est autorisée qu'avec l'accord préalable des détenteurs des droits. [En savoir plus](#)

Terms of use

The ETH Library is the provider of the digitised journals. It does not own any copyrights to the journals and is not responsible for their content. The rights usually lie with the publishers or the external rights holders. Publishing images in print and online publications, as well as on social media channels or websites, is only permitted with the prior consent of the rights holders. [Find out more](#)

Download PDF: 26.01.2026

ETH-Bibliothek Zürich, E-Periodica, <https://www.e-periodica.ch>

DOCUMENTATION

Pour toutes précisions concernant cette rubrique (classification, mode d'emploi, liste des revues), voir « Avis à nos lecteurs » et « hors-texte » du « Bulletin technique » du 27 octobre 1945.

Sciences pures.

- BT 168 612.843.53
Bemerkungen über das Phänomen des Bewegungsfimmern und die Definition des Welligkeitsgrades.

H. GOLDMANN, H. KÖNIG et F. MÄDER.

Bull. Assoc. suisse Electr. 21/1/46. 6 pages, 5 fig.

Le degré d'ondulation doit permettre de caractériser objectivement la contribution de différents genres de lumière à l'impression subjective du papillotage provoqué par le mouvement. Des essais à l'aide de bandes de papier déplacées ont prouvé que la première composante de Fourier de la courbe lumière-temps de la lumière ondulante, parmi les genres de lumière utilisés en éclairagisme (lumière à incandescence, à Hg, à Na, lumière fluorescente, lumière mixte) est précisément la grandeur déterminante pour le calcul du degré d'ondulation.

Matériaux, Energie.

- BT 169 620.171.5
Quelques applications de la photoélasticimétrie. A. KAMMERER.
 Mém. Soc. Ing. Civils France 1,2/3/45. 21 pages, 13 fig.

L'auteur définit la photoélasticimétrie et ses méthodes. Il passe en revue quelques exemples concrets d'applications : fretage, tête de bielle, appui d'un bandage sur un rail, voûte-support, face de voiture, tôle de chaudière, etc. Passant de ces études planes à l'élasticité à deux dimensions généralisée, l'auteur examine ensuite quelques problèmes de cet ordre, puis en arrive aux problèmes à trois dimensions, dont il discute les méthodes de calcul.

Mécanique appliquée.

- BT 170 621.4
Planung von Dampfkraftanlagen. J. GASTPAR.
 Rev. techn. Sulzer. 1/46. 23 pages, 36 fig.

La conception et la construction de centrales thermiques soulèvent de nombreux problèmes d'économie et d'organisation, qui exigent une longue expérience et une grande faculté d'adaptation aux conditions de service très variées rencontrées, de même qu'un personnel de montage très bien formé. — Cet article passe en revue les solutions proposées par Sulzer Frères à ces problèmes, particulièrement dans le domaine des installations combinées de chauffage et force motrice à haute pression avec forte surchauffe intermédiaire.

Electrotechnique.

- BT 171 621.311.21 (494)
La nouvelle usine de Lavey du Service d'Electricité de la Ville de Lausanne. P. MEYSTRE.
 Cours d'Eau et Energie. 12/45. 6 pages, 11 fig.

L'auteur étudie les conditions qui ont amené les autorités de la ville de Lausanne à projeter une nouvelle centrale sur le Rhône, en remplacement de l'ancienne centrale du Bois-Noir ; il examine les données hydrographiques du cours d'eau à cet endroit et expose les caractéristiques de la nouvelle centrale, soit du barrage, de la conduite d'amenée et de l'usine, qui utilisera un débit de 200 m³/sec, dans trois turbines de 33 000 CV, fournissant par an 326 Mio de kWh.

- BT 172 621.396.645.029.6
Verstärkerprobleme der Ultrakurzwellen. W. SIGRIST.
 Bull. Assoc. suisse Electr. 12/1/46. 18 pages, 12 fig.

Diverses difficultés ont été rencontrées dans la production et l'amplification des ondes ultra-courtes. L'amplificateur normal se prête mal à l'emploi pour ces ondes, et la masse de l'électron conduit à des phénomènes spéciaux. L'auteur examine dans cette étude les relations qui lient le comportement du faisceau d'électrons à toute la construction de l'amplificateur. Il expose la question de la longueur d'onde-limite et aboutit à la constatation que la production de ces ondes est avant tout une question de densité d'énergie dans le tube amplificateur. Une bibliographie conclut l'article.



Mains courantes, limons et contremarches collés avec Mélocol = travail plus rapide et moins cher.

Mélocol

CIBA Société Anonyme, Bâle



AUTOGEN ENDRESS AG HORGEN

Chalumeaux-Soudeurs
 Chalumeaux-Découpeurs
 Générateurs d'acétylène



Electrotechnique.

BT 173 621.395.34
Neue Entwicklungen im automatischen Telefonbetrieb.
 H. DILL.
 Bull. techn. P.T.T. 1, 2/46. 12 pages, 11 fig.

L'automatisation du réseau suisse des téléphones a obligé les techniciens à résoudre quantité de problèmes nouveaux. L'auteur passe en revue ces problèmes, traitant successivement du flux phonique, des rapports d'énergie, de l'amortissement, de l'amplification, de la structure du réseau. Il examine ensuite les conditions du service automatique à grande distance, la question des amplificateurs d'option dans les liaisons tandem, et conclut en étudiant l'influence de l'automatisation sur la capacité du réseau. L'application des circuits-porteurs à quatre fils dans les liaisons tandem est mentionnée également.

Génie.

BT 184 624.057.528
Modern aids to building construction.
 Machinery Lloyd. 9/2/46. 4 pages, 7 fig. X.

L'article décrit un nouveau système de coffrage, tendant à économiser le bois et le temps dans la construction de murs en béton. Ce système consiste en armatures métalliques avec vis de serrage, que l'on déplace au fur et à mesure de l'avancement des travaux. Il traite également d'autres accessoires intéressants pour la construction des murs et des routes.

BT 175 627.82 (85)
Der Staudamm von Autisha (Peru).
 Schweiz. techn. Z. 7/2/46. 7 pages, 10 fig. E. FREI.

Cette retenue de 9 millions de mètres cubes, en voie de construction, est destinée à améliorer l'alimentation en électricité de la ville de Lima (1 million d'habitants), qui jusqu'en 1938 ne possédait que deux petites centrales hydro-électriques et une centrale thermique. L'article décrit en détail la construction du barrage. La conformation du terrain et la fréquence des tremblements de terre ont obligé à adopter des dispositions spéciales. Le projet a été élaboré par la Société Motor-Colombus, à Baden.

BT 176 625.3
Ein Ultraschnellbahnnetz für Europa.
 Revue suisse Trafic et Ind. 2/46. 7 pages, 6 fig. K. WIESINGER.

L'auteur expose son projet de super-réseau de chemins de fer ultra-rapides européens, basé sur un mode de construction nouvelle. La vitesse commerciale de 300 km/h doit pouvoir être atteinte par un système de roulement spécial, à roues obliques, par une forte diminution de la tare des voitures, et par l'indépendance complète des voies de tout obstacle (voies surélevées). Ce nouveau moyen de locomotion serait, jusqu'à 1000 km de distance, plus rapide que l'avion, si l'on tient compte des inévitables trajets villes-aérodromes. Un trafic intense par rames fréquentes, genre tramway, assurerait une communication rapide entre les grandes villes européennes.

Chimie industrielle.

BT 177 669.162.4
Kritische Studie der Verfahren zur Gewinnung von Eisen aus Eisenerzen unter Voraussetzung elektrischer Energie.
 F. KELLER-WYLMANN.
 Schweiz. techn. Z. 31/1/46. 8 pages, 8 fig.


La réduction des minerais de fer suisses, en utilisant l'énergie électrique d'été, constitue un problème dont la réalisation s'est heurtée jusqu'ici à la mauvaise rentabilité de l'opération en période d'économie libre. Cet article étudie cinq procédés suédois, un norvégien et deux suisses. Le procédé norvégien Tysland-Hole se montre tout à fait adapté à la réduction du minerai du Fricktal, utilisé seul ou en mélange avec d'autres minerais ou résidus industriels. L'économie de l'opération est assurée par une exploitation combinée avec la fabrication du ciment Portland.

Construction, Architecture.

BT 178 72 (494)
L'architecture moderne en Suisse.
 La Maison. 2/46. 11 pages, 25 fig. S. GUILLESSEN-HOA.

Excellent résumé des réalisations les plus récentes des architectes suisses. L'auteur décrit d'abord les tendances régnant dans ce pays, les influences, les écoles. Il commente ensuite, surtout par l'image, quelques-unes des constructions modernes les plus marquantes : le nouvel hôpital de Bâle, l'église d'Altstätten, la Cité Gwad à Wädenswil, l'usine Saurer à Arbon, l'Université de Fribourg, la transformation de l'aula de l'Université de Genève, et quelques habitations privées.

STOPPANI



Comparateurs à
cadran et à
dispositif

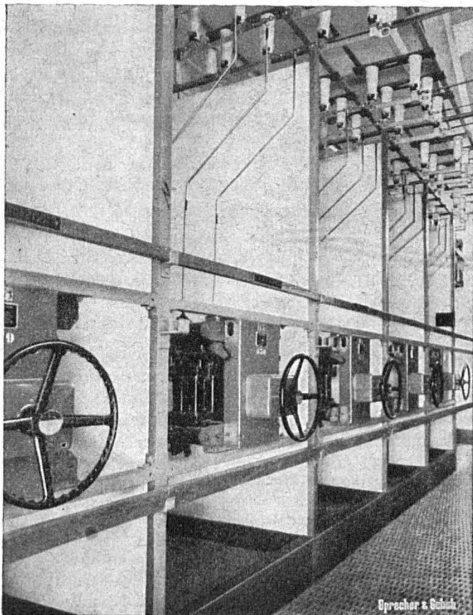
STOPPANI S.A. BERNE

Les

disjonteurs orthojecteurs

SPRECHER & SCHUH

pour la construction
d'installations modernes



Sprecher & Schuh

Fabrique d'appareillage électrique
SPRECHER & SCHUH S.A.
AARAU

Béton armé et Génie civil

Bureau d'ingénieur
cherche pour de suite ou plus tard

TECHNICIEN ET DESSINATEUR

PLACE STABLE BIEN RÉTRIBUÉE

Offres sous chiffres B. J. 460, à Mosse-Annonces,
Bâle I

On cherche pour une campagne de quelques mois

bon dessinateur-mécanicien

OU

jeune technicien bon dessinateur

Adresser offres manuscrites sous chiffre A. S. 80077 L. à
Annonces Suisses S. A., Rue Centrale 5, Lausanne,
avec curriculum vitæ, photo et prétentions.

REPRÉSENTATIONS

Ingénieur civil, bien introduit en Suisse romande, cherche
représentations de matériaux, machines et appareils pour
entreprises.

Offres sous chiffre

A. S. 80079 L. à Annonces Suisses S. A., Lausanne.

RÉPUBLIQUE ET CANTON DE NEUCHÂTEL

Mise au concours

Le poste d'

INGÉNIEUR RURAL

chef du service des améliorations foncières
(du canton de Neuchâtel) est mis au concours.

Conditions : les candidats doivent être porteurs du diplôme fédéral
d'ingénieur rural.

Obligations : celles prévues par les lois et règlements, qui peuvent
être consultés au département de l'Agriculture, à Neuchâtel.

Traitement : classe II ou I.

Entrée en fonctions : 1er septembre 1946 ou date à convenir.

Les offres de services doivent être adressées par lettre manuscrite
au conseiller d'Etat, chef du département de l'Agriculture, château de
Neuchâtel, jusqu'au 31 août 1946.

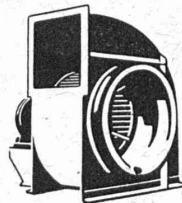
Neuchâtel, 6 août 1946.

Le conseiller d'Etat
chef du département de l'Agriculture
BARRELET



ALLIAGES SPECIAUX ET LIANTS POUR
LA SOUDURE A BASSE TEMPÉRATURE

SOCIÉTÉ DES SOUDURES CASTOLIN S. A.
LAUSANNE TEL. 2 84 13



Ventilateurs

à marche silencieuse pour
toutes applications

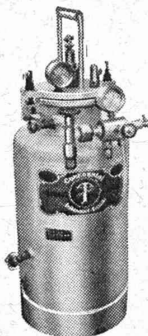
Moteurs électriques



H. Meidinger & Co, Bâle 4

Représentant : R.-E. Golay, ing., Genève
14, rue du Mont-Blanc, Téléphone 2 63 29

Installations de soudure et de découpage autogènes



Nouveau générateur d'acétylène à haute pression

EXCELSIOR

Fabrication soignée de tous les appareils et
accessoires pour souder, braser et découper

Demandez catalogue N° 46 avec offres détaillées!

CONTINENTAL S. A.
de Lumière et Constructions Mécaniques

DUBENDORF (Zurich)
Téléphone (051) 93 47 77



Ce nom est aujourd'hui synonyme de réclames
lumineuses et d'éclairages modernes par tubes
fluorescents.

Notre liste de références en 1945:
255 réclames et enseignes lumineuses
278 éclairages de fabriques, magasins, étalages,
vitrines, restaurants, bars et tea-rooms.

Sous-Direction à Lausanne:

18, av. de Jaman, Tél. (021) 2 78 45
Demandez la visite de notre expert en enseignes
et éclairagisme ou notre prospectus illustré.



Zurich 9, Tf. (051) 25 44 40

Fabrique de Produits Réfractaires Lausen S.A., Lausen

(Bâle-Camp.)
Tél. 72 281

Fondée en 1872

Dépôts dans toutes les grandes villes

Matériaux réfractaires de qualité

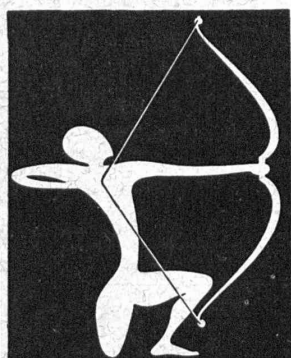
alumineuse, silicieuse, au corindon, au carborundum en sillimanit,
etc., pour toutes les industries.

Produits anti-acides

Produits isolants



Carreaux en grès céramé pour dallages et revêtements, uni, porphyré, flammé



Courvoisier & Co.
BIENNE

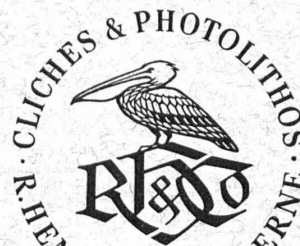
FAGERSTA
Aciers suédois

EXPLOSIFS

TELSITES — CHEDDITES

**Mèches
Détonateurs
amorces électriques
Exploseurs**

PETITPIERRE & GRISEL
NEUCHÂTEL



Tél. (031) 2 15 71

Entreprise de travaux hydrauliques

LOSINGER & C^{IE}

LAUSANNE — GENÈVE

Rhône S. A.

DIRECTION ET CHANTIER :
LE BOUVERET — Téléphone 6 91 25

BUREAU COMMERCIAL :
LAUSANNE — Téléphone 3 21 42
Avenue Dapples 23



Installations modernes

Gravier d'allée — Gravillons concassés et broyés

Dosage automatique de la composition granulométrique des ballasts pour béton armé



Fabrique de matériaux de construction

Hourdis systèmes C.A.S.C. en béton vibré

Briques silico-calcaires

Béton cellulaire



Livraison rapide par bateaux ou par C.F.F.

OFFRES D'EXPLOITATION DE BREVETS D'INVENTION

DÉRIAZ, KIRKER & C^{IE}
CONSEILS EN PROPRIÉTÉ INDUSTRIELLE
— MAISON FONDÉE EN 1877 — GENEVE

Les propriétaires des brevets suisses suivants désirent entrer en relation avec des industriels suisses, en vue de l'exploitation de ces brevets.

185.201 Gaine pour mouvement de montre.

211.624 Double-vitre.

190.113 Elastisches Antriebsband für hohe Geschwindigkeiten und geringe Kraftübertragung und Verfahren zur Hersteilung desselben.

180.475 Verfahren zur Qualitätsverbesserung des natürlichen Korks geringer Sorten.

235.798 Appareil pour la mesure de quantités fonctions des dimensions d'une impression.

230.657 Procédé de construction d'un dispositif de chauffage et dispositif obtenu au moyen de ce procédé.

206.331 Rucksack.

216.775 Macchina per la mantecazione del gelato.

186.702 Véhicule à chemins de roulement sans fin.

Pour tous renseignements, s'adresser à MM. **DÉRIAZ, KIRKER & Cie**, ingénieurs-conseils, 14, rue du Mont-Blanc, à Genève.