

Zeitschrift: Bulletin technique de la Suisse romande
Band: 72 (1946)
Heft: 2

Werbung

Nutzungsbedingungen

Die ETH-Bibliothek ist die Anbieterin der digitalisierten Zeitschriften auf E-Periodica. Sie besitzt keine Urheberrechte an den Zeitschriften und ist nicht verantwortlich für deren Inhalte. Die Rechte liegen in der Regel bei den Herausgebern beziehungsweise den externen Rechteinhabern. Das Veröffentlichen von Bildern in Print- und Online-Publikationen sowie auf Social Media-Kanälen oder Webseiten ist nur mit vorheriger Genehmigung der Rechteinhaber erlaubt. [Mehr erfahren](#)

Conditions d'utilisation

L'ETH Library est le fournisseur des revues numérisées. Elle ne détient aucun droit d'auteur sur les revues et n'est pas responsable de leur contenu. En règle générale, les droits sont détenus par les éditeurs ou les détenteurs de droits externes. La reproduction d'images dans des publications imprimées ou en ligne ainsi que sur des canaux de médias sociaux ou des sites web n'est autorisée qu'avec l'accord préalable des détenteurs des droits. [En savoir plus](#)

Terms of use

The ETH Library is the provider of the digitised journals. It does not own any copyrights to the journals and is not responsible for their content. The rights usually lie with the publishers or the external rights holders. Publishing images in print and online publications, as well as on social media channels or websites, is only permitted with the prior consent of the rights holders. [Find out more](#)

Download PDF: 26.01.2026

ETH-Bibliothek Zürich, E-Periodica, <https://www.e-periodica.ch>

Bulletin Technique

de la Suisse romande

Organe

de la Société suisse des ingénieurs et des architectes,
des Sociétés vaudoise et genevoise des ingénieurs et des architectes,
de l'Association des Anciens élèves de l'Ecole d'ingénieurs de l'Université de Lausanne,
des Groupes romands des Anciens élèves de l'Ecole polytechnique fédérale.



Installations aérotechniques

d'après les principes les plus récents. Ventilation
silencieuse, Séchage, Humidification. Soumettez-
nous vos problèmes de ventilation, nous vous
conseillons volontiers.

VENTILATION SA STAЕFA
Staefa / Zurich • Tél. 93.01.36
Spécialiste dès 1890

GÉTAZ ROMANCOFFECOFFEY S.A. **TOUT POUR LA
CONSTRUCTION**



AUTOGEN ENDRESS AG HORGEN

Chalumeaux-Soudeurs
Chalumeaux-Découpeurs
Générateurs d'acétylène

VIEUX MÉTAUX, FERRAILLES ET FONTES EN GROS

Jos. ABBÉ

CAROUGE - GENÈVE
TÉL. 5 63 93 - 5 63 94

DÉMONTAGE D'USINES

et de toutes installations électriques, thermiques, hydrauliques,
ferroviaires et industrielles.

BREVETS d'INVENTION

la plus ancienne maison de Suisse :

Dériaz, Kirker & C^{ie}
Genève
14 rue du Mont-Blanc

Société Suisse des Explosifs

Usine et siège à **GAMSEN** près Brigue (Valais)

Explosifs de sûreté :

GAMSITE

et SIMPLONITE

Dynamites à tous dosages

Dynamite „Antigel“

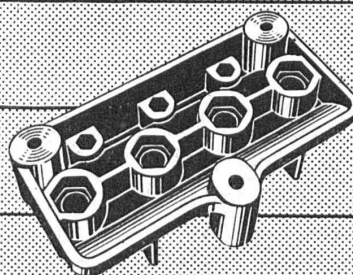
Mèches et Détonateurs

Tous accessoires pour le tir des Mines
Nitropentaérythrite, Cordeau détonant

Télégrammes : „Explosifs-Brigue“

Téléphone : 3.11.81 Brigue
3.11.82

Pièces moulées en **RESOFORME**
résine synthétique



MICAFIL

Pièces de construction

pour la fabrication d'appareils et pour l'électrotechnique, exécutées d'après vos dessins

MICAFIL S.A. ZÜRICH-ALTSTETTEN
TEL. 255200

TURBINES HYDRAULIQUES

POUR TOUTES CHUTES ET TOUS DÉBITS

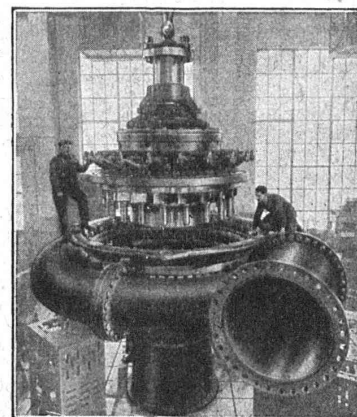
TURBINE FRANCIS

DE 48 900 CH

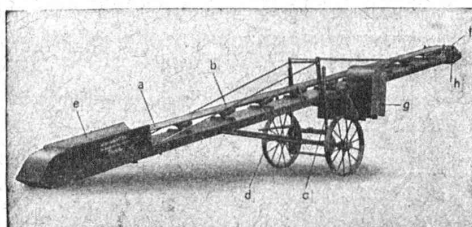
CHUTE 299 MÈTRES

ATELIERS DES CHARMILLES S.A. GENÈVE

CHARMILLES - GENÈVE



TRANSPORTEURS A COURROIE "RACO"



L'emploi de transporteurs à courroie RACO, de chargeurs à godets marchant sur chenilles ou d'autres appareils transporteurs — machines éprouvées que nous livrons comme spécialités — augmente le rendement tout en réduisant considérablement les frais de manutention.

Prospectus et offres à disposition.

ROBERT AEBI & C^{IE} S.A., ZÜRICH

Bureau technique Fabrique de machines d'entreprises Tél. 23.17.50 Succursale à Zollikofen (Berne)

Cartons bitumés

de qualité éprouvée
Rival
Durotect
Ardoisite

Meynadier & Cie. S.A. Zurich
Vulkanstrasse 110 Tél. 25 52 57
Berne, Seidenweg 24 Tél. 3 75 19



MEYNADIER

On demande

bon dessinateur-architecte
sachant faire les devis et
conduire chantiers impor-
tants. Faire offres manus-
crites sous chiffre P. L.
25288 L. Publicitas Lau-
sanne.

CLICHÉS
ATAR
11 RUE DE LA DOLE
GENÈVE

BREVETS D'INVENTION

MARQUES DE FABRIQUE - DESSINS - MODÈLES
CONSULTATIONS - EXPERTISES

ANDRÉ SCHOTT INGÉNIEUR-CONSEIL
Bld. du Théâtre 5 GENÈVE TÉLÉPH. 50.398

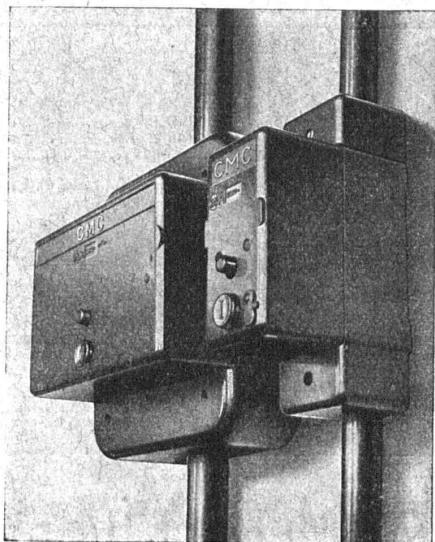
CHARLES MAIER & C^{IE} - SCHAFFHOUSE

FABRIQUE D'APPAREILS ÉLECTRIQUES

16, Place St-François

Bureau de **LAUSANNE**

Téléphone 2 72 22



Petit disjoncteur CMC

remplaçant les coupe-circuits
de 2 - 4 - 6 - 10 - 15 - 20 - 25 amp. 500 volts ~
unipolaire — bipolaire — tripolaire

avec ou sans neutre
pour montage en saillie ou encastré

Haut pouvoir de coupure
soit plus de 3000 amp. sous 550 v. ~

servant comme
interrupteur et coupe-circuit — coupe-circuit de groupe
coupe-circuit de section
protection pour lignes, chauffages, etc.

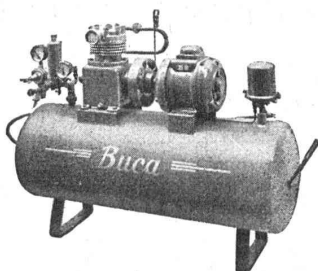
Demandez, s. v. p., notre liste N° 304 TSR.

ANTIPHON^{5/8} ZÜRICH

Maison spécialisée dans la fabrication de
Cabines téléphoniques, portes et parois

*étanches
au son*

COMPRESSEURS



entièrement automatiques

6 - 64 m³ à l'heure

pour peinture au
pistolet,
soufflage,
gonflage de pneus,
lavage, graissage, etc.

WEWERKA, ZÜRICH

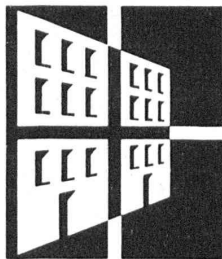
Dufourstrasse 4 — Téléphone (051) 24 16 26

Succ. à **BERNE**, Effingerstrasse 33 — Téléphone (031) 2 61 26
LUGANO, Via E. Bossi 9 — Téléphone 2 20 18

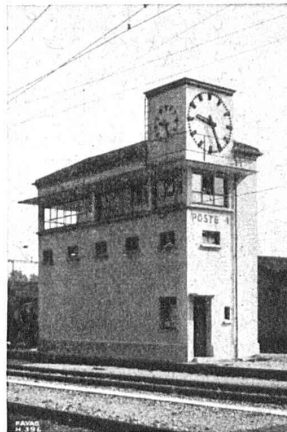
**Tubes de précision
en acier, étirés à froid**

**K'AGI & C°
Winterthour**

GÖHNER PORTES + FENETRES



67 Types-Norme. Demandez le cata-
logue spécial de Ernst Göhner SA.
Zürich Téléphone (051) 24 17 80



Poste d'aiguillage d'une
grande gare, équipé de trois
horloges électriques de 150
et 257 cm de diamètre, avec
aiguilles et traits d'heures
lumineux.

HORLOGES ÉLECTRIQUES
pour gares, collèges, fabriques, etc.

HORLOGES DE SIGNALISATION
pour l'émission de signaux horaires.

FAVAG

Fabrique d'appareils électriques S. A.

NEUCHÂTEL