

Zeitschrift: Bulletin technique de la Suisse romande
Band: 72 (1946)
Heft: 15

Werbung

Nutzungsbedingungen

Die ETH-Bibliothek ist die Anbieterin der digitalisierten Zeitschriften auf E-Periodica. Sie besitzt keine Urheberrechte an den Zeitschriften und ist nicht verantwortlich für deren Inhalte. Die Rechte liegen in der Regel bei den Herausgebern beziehungsweise den externen Rechteinhabern. Das Veröffentlichen von Bildern in Print- und Online-Publikationen sowie auf Social Media-Kanälen oder Webseiten ist nur mit vorheriger Genehmigung der Rechteinhaber erlaubt. [Mehr erfahren](#)

Conditions d'utilisation

L'ETH Library est le fournisseur des revues numérisées. Elle ne détient aucun droit d'auteur sur les revues et n'est pas responsable de leur contenu. En règle générale, les droits sont détenus par les éditeurs ou les détenteurs de droits externes. La reproduction d'images dans des publications imprimées ou en ligne ainsi que sur des canaux de médias sociaux ou des sites web n'est autorisée qu'avec l'accord préalable des détenteurs des droits. [En savoir plus](#)

Terms of use

The ETH Library is the provider of the digitised journals. It does not own any copyrights to the journals and is not responsible for their content. The rights usually lie with the publishers or the external rights holders. Publishing images in print and online publications, as well as on social media channels or websites, is only permitted with the prior consent of the rights holders. [Find out more](#)

Download PDF: 26.01.2026

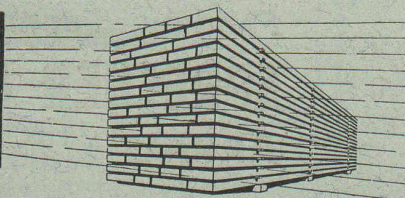
ETH-Bibliothek Zürich, E-Periodica, <https://www.e-periodica.ch>

Bulletin Technique

de la Suisse romande

Organe

de la Société suisse des ingénieurs et des architectes,
des Sociétés vaudoise et genevoise des ingénieurs et des architectes,
de l'Association des Anciens élèves de l'Ecole d'ingénieurs de l'Université de Lausanne,
des Groupes romands des Anciens élèves de l'Ecole polytechnique fédérale.



Séchoirs à bois

d'après les principes les plus récents. Transport
pneumatique de copeaux et de sciures pour l'in-
dustrie du bois. Soumettez-nous vos problèmes
aérotechniques, nous vous conseillons volontiers.

VENTILATION SA STAЕFA

Staefa / Zurich • Tél. 93.01.36
Spécialiste dès 1890



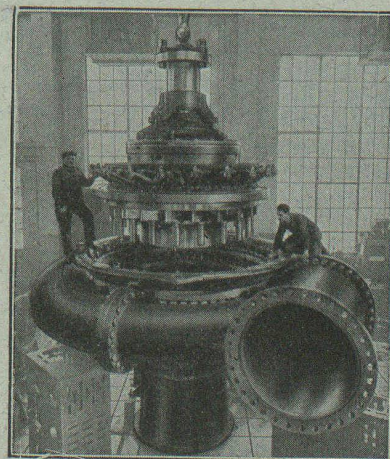
TURBINES HYDRAULIQUES

POUR TOUTES CHUTES ET TOUS DÉBITS

TURBINE FRANCIS
DE 48 900 CH
CHUTE 299 MÈTRES

ATELIERS DES CHARMILLES S. A. GENÈVE

CHARMILLES - GENÈVE



MARQUES • MODÈLES • RECHERCHES • EXPERTISES

BREVETS D'INVENTION

Edmond Rauber

ING. DIPL. E. P. F.

CONSEIL EN MATIÈRE DE PROPRIÉTÉ INDUSTRIELLE

9, av. Marc-Monnier

GENÈVE

Téléphone 53188

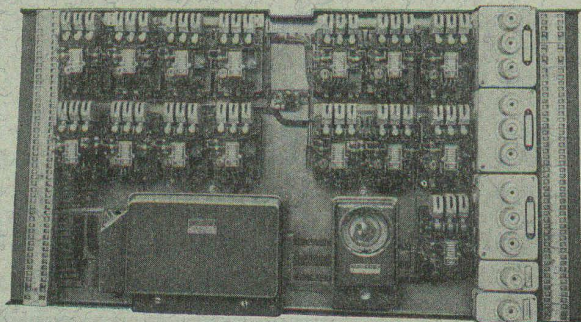
Omégol

protège le bois

contre les effets des intempéries

Prospectus et échantillon gratuit.

USINE OMEGA S.A., REINACH (Bâle) - Tel. 6 22 70



Disposition de bornes
dans une armoire de contacteurs.

Les

Plaques de bornes

avec leur facilité de
désignation des conducteurs
permettent

une disposition des lignes
de mesure et de commande d'une
clarté exceptionnelle.

Fabrique d'appareillage électrique
SPRECHER & SCHUH S.A.
AARAU

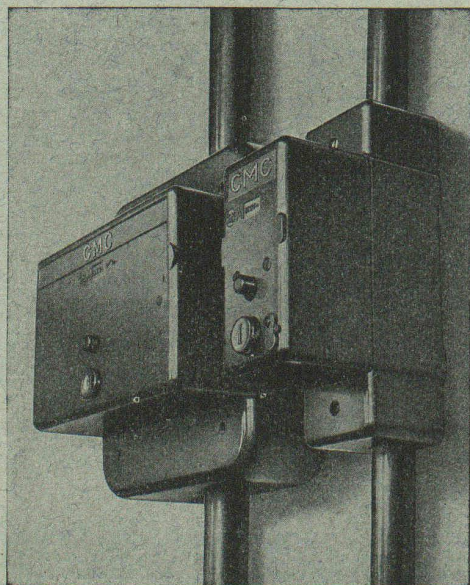
CHARLES MAIER & C^{IE} - SCHAFFHOUSE

FABRIQUE D'APPAREILS ÉLECTRIQUES

16, Place St-François

Bureau de **LAUSANNE**

Téléphone 2 72 22



Petit disjoncteur CMC

remplaçant les coupe-circuits
de 2 - 4 - 6 - 10 - 15 - 20 - 25 amp. 500 volts ~
unipolaire — bipolaire — tripolaire

avec ou sans neutre
pour montage en saillie ou encastré

Haut pouvoir de coupure
soit plus de 3000 amp. sous 550 v. ~

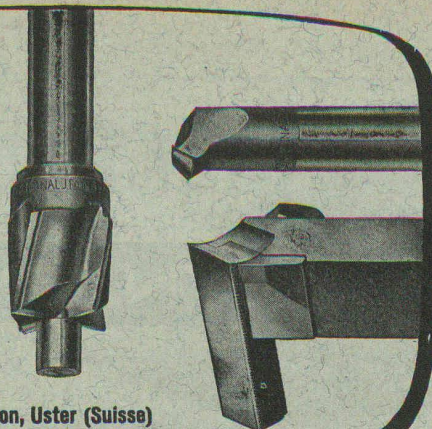
servant comme
interrupteur **et** coupe-circuit — coupe-circuit de groupe
coupe-circuit de section
protection pour lignes, chauffages, etc.

Demandez, s. v. p., notre liste N° 304 TSR.



Outils à tourner
Fraises à pivot

Edouard Ifanger
Fabrique d'outils de précision, Uster (Suisse)



Tubes de précision
en acier, étirés à froid

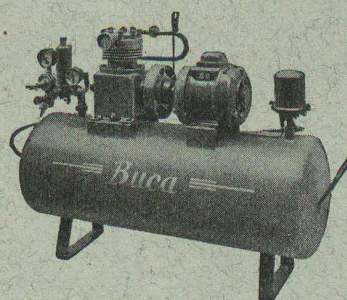
K'AGI & C°
Winterthour



ALLIAGES SPECIAUX ET LIANTS POUR
LA SOUDURE A BASSE TEMPÉRATURE

SOCIÉTÉ DES SOUDURES CASTOLIN S. A.
LAUSANNE TEL. 2 84 13

COMPRESSEURS



entièrement automatiques
6 - 64 m³ à l'heure

pour peinture au
pistolet,
soufflage,
gonflage de pneus,
lavage, graissage, etc.

WEWERKA, ZURICH

Dufourstrasse 4 — Téléphone (051) 24 16 26

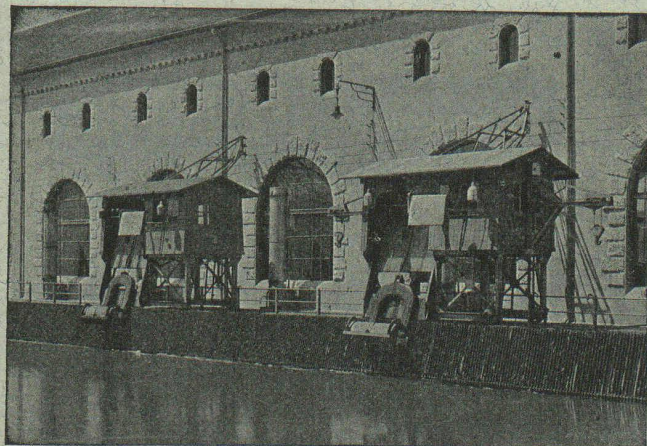
Succ. à BERNE, Effingerstrasse 33 — Téléphone (031) 261 26
LUGANO, Via E. Bossi 9 — Téléphone 220 18

VIEUX MÉTAUX, FERRAILLES ET FONTES EN GROS

Jos. ABBÉ

CAROUGE - GENÈVE
Tél. 5 63 93 - 5 63 94

DÉMONTAGE D'USINES — MATÉRIEL INDUSTRIEL D'OCCASION



ATELIERS DE CONSTRUCTIONS MÉCANIQUES

JONNERET FILS AINÉ

Fondés en 1850 GENÈVE Tél. 5 53 93

MÉCANIQUE GÉNÉRALE

Spécialités: Râteaux mécaniques et appareils dégril-
leurs pour le nettoyage des grilles d'usines hydrau-
liques et prises d'eau.





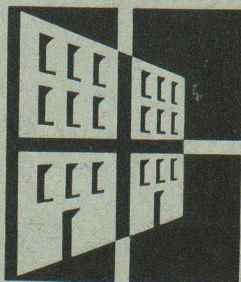
MEYNADIER

Paltox

Le mastic étanche éprouvé dont l'adhérence et l'élasticité demeurent permanentes; s'emploie à froid pour les joints de dilatation, les raccords, etc.

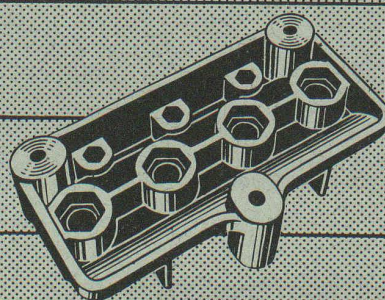
Meynadier & Cie S.A. Berne
24, Seidenweg tél. 3 75 39

GÖHNER PORTES + FENETRES



157 Types-Norme. Demandez le catalogue spécial de Ernst Göhner SA.
Zurich Téléphone (051) 24 17 80

Pièces moulées en **RESOFORME**
résine synthétique



MICAFIL

Pièces de construction

pour la fabrication d'appareils et pour l'électrotechnique, exécutées d'après vos dessins

MICAFIL S.A. ZÜRICH-ALTSTETTEN
TEL. 25 52 00

DOCUMENTATION

Pour toutes précisions concernant cette rubrique (classification, mode d'emploi, liste des revues), voir « Avis à nos lecteurs » et « hors-texte » du « Bulletin technique » du 27 octobre 1945.

Sciences pures.

- BT 150** 537.312.6 21.36
Analyse du coefficient de température dans les const. actions électrothermiques.
Schweiz. techn. Z. 13/9/45. 8 pages, 6 fig. A. GODET.

Le coefficient de température des métaux résistants de remplacement a posé aux constructeurs de corps de chauffe électriques des problèmes délicats lorsqu'il s'est agi de remplacer des alliages devenus rares par suite de la guerre. L'analyse de ce coefficient permet de définir la notion de facteur de sécurité. L'auteur étudie dans quelles limites le coefficient peut varier pour que le fonctionnement soit compatible avec les normes imposées aux appareils commerciaux.

Electrotechnique.

- BT 151** 621.311.21 (494)
Das Projekt 1943/44 der Urseren-Kraftwerke.
E. MEYER-PETER et Th. FREY.
Schweiz. Bauztg. 15, 22, 29/9 et 6/10/45. 20 pages, 17 fig.

Cet article, très complet et bien documenté, donne l'historique du projet d'accumulation d'Urseren. Les auteurs exposent d'abord les études hydrographiques et géologiques, puis passent à la description détaillée du projet : barrages, prises d'eau, conduites forcées, etc., déplacement des voies de communication. Ils traitent ensuite des usines hydro-électriques projetées, et enfin de la question des quantités d'énergie que l'on peut escompter, et de leur prix de revient probable.

- BT 152** 621.311.21 (494)
Stations hydro-électriques industrielles.
Bull. Sécheron N° 17 F/1945. 6 pages, 9 fig. G. BURNAND.

L'auteur décrit quelques alternateurs triphasés livrés à des entreprises industrielles suisses ; la gamme des puissances va de 54 à 500 KVA. — La station hydro-électrique de l'usine de pâtes alimentaires G. Scolari, à Derendingen (Sol.), est spécialement étudiée. Le problème du réglage de la fréquence a été résolu de façon élégante, grâce à une chaudière électrique, qui absorbe l'excédent de la puissance disponible, jouant ainsi le rôle d'accumulateur d'énergie.

- BT 153** 621.314.21 : 621.365.2
Transformateurs spéciaux pour alimentation de fours électriques à arc.
Bull. Sécheron N° 17 F/1945. 10 pages, 11 fig. G. BURNAND.

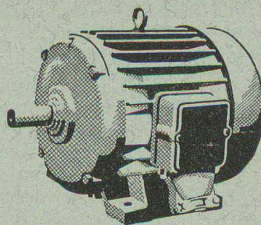
Ces transformateurs sont caractérisés par la valeur élevée de l'intensité débitée dans le four et par l'étendue de réglage à prévoir sur la tension du côté secondaire. L'article montre comment les Ateliers de Sécheron, à Genève, ont résolu les divers problèmes qui se posent dans ce domaine, en étudiant différentes installations : laboratoire industriel d'électrochimie ; fours à ciment ; fours à carbure de calcium ; fours à acier, à fonte, à verre, etc.

- BT 154** 621.3.015.34 : 621.314.21
La transmission de surtensions d'origine atmosphérique aux enroulements de transformateurs.
Bull. (Erlikon N° 252. 11, 12/44. 10 pages, 34 fig. M. WELLAUER.

Les études théoriques de ce phénomène sont facilitées par l'application et le calcul de schémas équivalents, où les inductances et capacités des transformateurs sont remplacées par des grandeurs équivalentes se rapportant aux bornes. Les comparaisons avec des mesures ont montré que la concordance est suffisamment précise. L'auteur expose cette méthode et les calculs y afférents, et conclut en soulignant l'effet protecteur des transformateurs contre les ondes de choc.

- BT 155** 621.315.554
Sobre la curva descrita por el extremo libre de un bimetal.
Euclides 11, 12/45. 6 pages, 5 fig. E. PAJAREZ DIAZ.

L'auteur analyse la déformation d'une lame de bimétal sous l'effet d'une température croissante, et étudie la forme de la courbe décrite par son extrémité, l'autre extrémité étant encastrée. Il aboutit à la conclusion que cette courbe peut être assimilée à une parabole.



Moteurs électriques

toute forme de construction
à marche silencieuse ou industrielle
Réparation de moteurs de toute marque



H. Meidinger & Co., Bâle 4

Représentant : R.-E. Golay, ing., Genève
14, rue du Mont-Blanc, Téléphone 2 63 29



OTTO FISCHER SA
ZURICH 5

SIHLQUAI 125 TÉL. (051) 23 76 62

Articles
électrotechniques
en gros



Le dessin exécuté avec
nos crayons N° 777
ou mines N° 6077
donne l'hélio idéal.