

Zeitschrift: Bulletin technique de la Suisse romande
Band: 72 (1946)
Heft: 14

Werbung

Nutzungsbedingungen

Die ETH-Bibliothek ist die Anbieterin der digitalisierten Zeitschriften auf E-Periodica. Sie besitzt keine Urheberrechte an den Zeitschriften und ist nicht verantwortlich für deren Inhalte. Die Rechte liegen in der Regel bei den Herausgebern beziehungsweise den externen Rechteinhabern. Das Veröffentlichen von Bildern in Print- und Online-Publikationen sowie auf Social Media-Kanälen oder Webseiten ist nur mit vorheriger Genehmigung der Rechteinhaber erlaubt. [Mehr erfahren](#)

Conditions d'utilisation

L'ETH Library est le fournisseur des revues numérisées. Elle ne détient aucun droit d'auteur sur les revues et n'est pas responsable de leur contenu. En règle générale, les droits sont détenus par les éditeurs ou les détenteurs de droits externes. La reproduction d'images dans des publications imprimées ou en ligne ainsi que sur des canaux de médias sociaux ou des sites web n'est autorisée qu'avec l'accord préalable des détenteurs des droits. [En savoir plus](#)

Terms of use

The ETH Library is the provider of the digitised journals. It does not own any copyrights to the journals and is not responsible for their content. The rights usually lie with the publishers or the external rights holders. Publishing images in print and online publications, as well as on social media channels or websites, is only permitted with the prior consent of the rights holders. [Find out more](#)

Download PDF: 26.01.2026

ETH-Bibliothek Zürich, E-Periodica, <https://www.e-periodica.ch>

DOCUMENTATION

Pour toutes précisions concernant cette rubrique (classification, mode d'emploi, liste des revues), voir « Avis à nos lecteurs » et « hors-texte » du « Bulletin technique » du 27 octobre 1945.

Sciences pures.

- BT 144 539.379.24 : 666.982
Der Einfluss des Schwindens und von Temperaturänderungen auf den Eisenbeton. J. BÄCHTOLD.
 Schweiz. techn. Z. 6/9/45. 7 pages, 9 fig.

L'auteur montre, par quelques exemples, l'influence des conditions d'appui et des armatures sur les contraintes dues aux retraits et aux variations de température dans les pièces de béton armé. Ces deux facteurs ne provoquent pas nécessairement les mêmes effets. Ces contraintes étant la cause principale des fissurations, l'auteur examine aussi ce problème, puis il traite du fluage et illustre par un exemple l'influence des déformations non élastiques dues au retrait et au fluage sur des pièces en béton soumises à la compression pure, et sur des éléments précontraints.

Mécanique appliquée.

- BT 145 621.499.4
Avenir de l'énergie atomique dans l'économie générale de l'énergie. B. BAUER.
 L'Electrique. 9/45. 3 pages.

Le problème de l'utilisation industrielle de l'énergie atomique peut être considéré comme résolu. L'auteur étudie comment cette énergie peut être utilisée par la Suisse, et dans quelle mesure le nouveau procédé concurrencera les installations de production d'énergie thermiques et hydrauliques. Il conclut en affirmant que l'énergie nucléaire trouvera sa place dans les usines de chauffage à distance, en complétant, mais non en supprimant les forces hydro-électriques, à condition que celles-ci soient utilisées de la façon la plus favorable.

Electrotechnique.

- BT 146 621.311.21 (494)
Der Umbau des Albulawerkes der Stadt Zürich. W. REIST.
 Schweiz. techn. Z. 20/9/45. 8 pages, 10 fig.

Description de la reconstruction de l'usine de l'Albula des Services électriques de la Ville de Zurich. Huit anciennes turbines avec leurs génératrices, installées il y a trente-cinq ans, ont été remplacées par deux machines modernes. Cette transformation a permis d'augmenter la production d'énergie de 26 %, soit de 33 millions de kWh/année. On récupéra des machines démontées 700 tonnes de métaux, alors que les nouvelles n'en absorbèrent que 352. Cet exemple montre l'avantage que pourraient retirer de pareilles transformations de nombreuses entreprises hydro-électriques.

- BT 147 621.311.21 (494.56)
L'aménagement des lacs de la région du Gothard et l'usine génératrice d'Airolo. J. CALAME.
 Bull. techn. Suisse rom. 29/9/45 9 pages, 14 fig.

Pour améliorer sa politique d'accumulation d'hiver, la S. A. d'Electricité Aar et Tessin, à Olten, a mis en chantier l'aménagement dit du Lucendro. L'auteur traite d'abord de l'économie générale des installations de cette Société : usines de la Léventine, projets d'utilisation des lacs de la région du Gothard. Puis il expose le projet d'aménagement des lacs du Lucendro et de la Sella (barrages, prises d'eau, galeries d'amenée, chambres d'équilibre et vannes, conduite forcée et collecteurs, usine génératrice et poste de transformation).

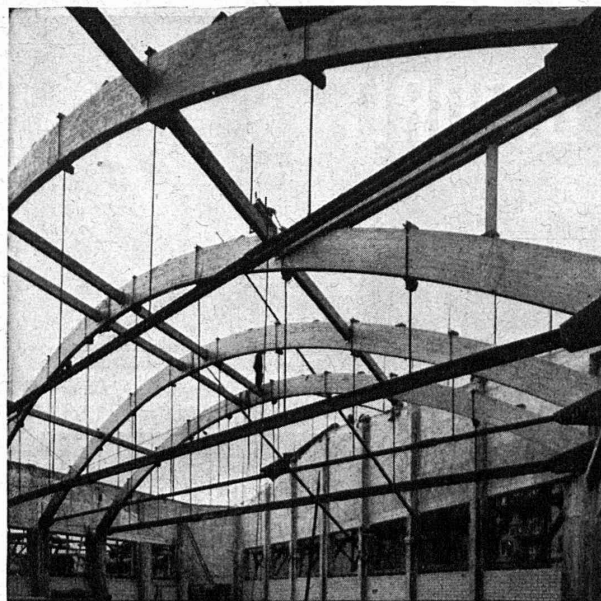
Construction, Architecture.

- BT 148 711
A la recherche d'un équilibre. M. SCHMITZ.
 La Maison. 12/45. 7 pages, 13 fig.

L'auteur rend compte d'un ouvrage de Th. Sharp, qui ouvre des horizons nouveaux dans le domaine de l'urbanisme. Cet urbaniste combat la trop grande dissémination des villes dans les campagnes, et recommande des cités ayant un noyau urbain, autour duquel graviteraient des cités-satellites, cités-jardins aérées, constituant des groupes urbains autonomes et organiques reliés au groupe central par de larges voies de communications à travers des zones vertes.

- BT 149 711.582.2
Hexagonal Size Planning. CH. REILLY.
 The Nat. House Builder. 1/46. 5 pages, 5 fig.

L'auteur propose un nouveau genre de construction de colonies d'habitation : la disposition en hexagone. Il expose les avantages de cette conception et donne plusieurs plans et perspectives illustrant ses vues.



Entrepôts, en construction, de la maison
 Courvoisier & Cie, Bienne
 Plans: M. W. Siegfried, ing., Berne
 Exécution: Gribi & Cie, S. A., Berthoud

Cintres et poutres Hetzer collés avec
 Mélocol et revêtus d'une couche de Mélocol
 pour les protéger contre les intempéries

Mélocol

CIBA SOCIÉTÉ ANONYME, BÂLE

Commande automatique électrique

d'installations
 de chauffage
 de ventilation
 frigorifiques
 de conditionnement d'air
 de pompes

par Interrupteurs horaires
 Horloges à contacts
 Interrupteurs à distance
 Interrupteurs de pression
 Interrupteurs à flotteur
 Régulateurs de température
 Régulateurs d'humidité
 (humidostats)
 Vannes motorisées
 Vannes à électro
 Commandes motrices
 de clapets d'air

Demandez nos catalogues

SAUTER

Fabrique d'Appareils Electriques Fr. Sauter S. A. à Bâle

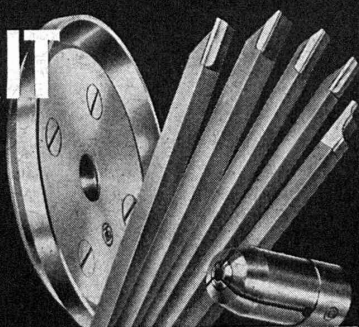
BIDURIT

BURINS DE DÉCOLLETAGE
MEULES À ROULER
CANONS FIXES ET
RÉGLABLES
FRAISES À UNE DENT

*d'une exécution
parfaite*



TRÉFILÉRIES RÉUNIES S.A. BIENNE
Département métal dur / Téléphone 27411



IMPRIMERIE LA CONCORDE

LAUSANNE

Terreaux 31

Téléphone 235 95

Impressions commerciales et artistiques.
Tirages en couleurs, Illustrations, Labeurs
Journaux, volumes, brochures, catalogues
Circulaires. - Enveloppes. - Programmes.
Cartes de visite et d'adresse, Obligations
Faire-part, Registres. - Algèbre, Musique

Société Suisse des Explosifs

Usine et siège à **GAMSEN** près Brigue (Valais)

Explosifs de sûreté :

GAMSITE

et **SIMPLONITE**

Dynamites à tous dosages

Dynamite „Antigel“

Mèches et Détonateurs

Tous accessoires pour le tir des Mines
Nitropentaérythrite, Cordeau détonant

Télégrammes : „Explosifs-Brigue“

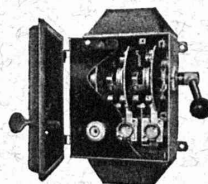
Téléphone : 3.11.81 Brigue
3.11.82

RAUSCHER & STOECKLIN



Coffrets de manœuvre

15 - 1000 A. 500 V.



500 V. 25 A.

Interrupteurs à leviers

Coupe-circuits à haut
pouvoir de coupure à
haute et basse tension

Sectionneurs à haute
et basse tension

Transformateurs de
tension et d'intensité

Redresseurs

Stations transformatrices complètes

Tableaux de distribution haute et basse tension

RAUSCHER & STOECKLIN S.A., SISSACH

FABRIQUE D'APPAREILS ÉLECTRIQUES ET DE TRANSFORMATEURS

L'ANGLETERRE *livre des tubes*

Des stocks ont été consti-
tués chez les dépositaires :

Brütisch, Rüegger & Co, Zürich
Küderli & Co, vorm. Baer & Co, Zurich
Charles Nell, Lausanne
Pestalozzi & Co, Zürich

Pour renseignements plus détaillés,
adressez-vous au représentant
général pour la Suisse :

COURVOISIER & CO, BIENNE
Tél. 2 33 38

BRITISH TUBE MILLS
(EXPORT)
LIMITED, BIRMINGHAM



Le titulaire du brevet suisse ci-après désire entrer en relation avec des industriels suisses en vue de la mise en œuvre de son invention

No. 216 459 du 12 mai 1939

« Appareil présentant un bâti et au moins un organe rotatif ».

Prière d'adresser offres et propositions à l'Office de Brevets A. BUGNION, 20, rue de la Cité, GENÈVE, qui les transmettra à qui de droit.

Place au concours

Place vacante :

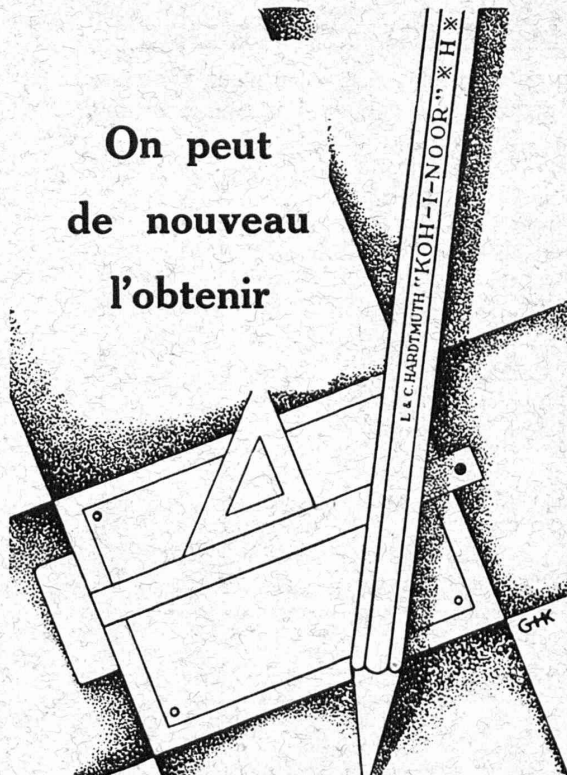
Ingénieur de II^e, éventuellement de I^{re} classe à la division de la voie et des usines électriques (section des ponts) de la Direction générale des CFF, à Berne.

Conditions d'admission : Etudes universitaires complètes d'ingénieur civil. Bonnes connaissances théoriques et statiques, si possible pratique en matière de constructions métalliques ou massives. Savoir l'allemand ou le français et posséder de bonnes notions d'une autre langue officielle.

Délai d'inscription : 15 juillet 1946. Les candidats doivent faire leurs offres de service à la Direction générale des CFF, à Berne, par lettre autographe avec curriculum vitæ (date de naissance, lieux d'origine et de domicile, état civil, formation, incorporation militaire, activité antérieure avec certificats).

Entrée en fonctions : le plus tôt possible.

On peut
de nouveau
l'obtenir



KOH-I-NOOR
L.&C.
HARDTMUTH

MEULES DIAMANTÉES

Outils diamantés
Outils métaux durs

Les Fils
d'Antoine Vogel
Pieterlen p/Bienne
Tél. (032) 7.71.44

Exposition permanente de la construction

LAUSANNE
12, Place Gare
Toutes les nouveautés

Entrée libre
180 EXPOSANTS

Nous cherchons, si possible pour entrée immédiate, jeune

constructeur-technicien

avec 2-3 années d'expérience dans la construction de chaudières à vapeur.

Place d'avenir pour technicien capable et avec initiative.

Offres avec antécédents, copies de certificat, date d'entrée, prétentions, photo, etc., à adresser à BUSS S. A., Bâle-Pratteln.

Nous cherchons :

pour notre section optique

jeune ingénieur diplômé

disposé à se spécialiser dans le domaine de l'optique industrielle ;

pour notre contrôle final cinéma

technicien de Contrôle

pour notre branche cinéma

technicien-constructeur

Faire offres manuscrites avec curriculum vitæ, prétentions et date d'entrée à

E. PAILLARD & C^{ie}, Service des Etudes, STE-CROIX

MISE AU CONCOURS

de projets pour la construction d'une préfecture
et d'autres bâtiments administratifs à Berne

Le Gouvernement bernois ouvre, entre tous les architectes de nationalité suisse, selon les principes de la Société suisse des ingénieurs et architectes et de l'Association des architectes suisses touchant les concours d'architecture, un concours général en vue de la présentation de projets pour la construction de bâtiments administratifs à Holligen/Berne.

Une somme de **fr. 40 000** est à disposition pour des **prix et acquisitions**.

Les pièces relatives aux conditions du concours sont déposées à la Chancellerie du Service cantonal des bâtiments, 3a, place de la Cathédrale à Berne, où les intéressés peuvent en prendre connaissance. Cette chancellerie les enverra aussi sur demande et moyennant paiement d'un montant de fr. 60.— (compte de chèques postaux III. 406, Contrôle cantonal des finances à Berne). Ce montant sera remboursé lors de la présentation d'un projet répondant au programme.

Délai pour la remise des projets : 31 janvier 1947.

Au nom du Gouvernement bernois :
Le Directeur des travaux publics.

Berne, en juin 1946.

Entreprise de travaux hydrauliques

LOSINGER & C^{IE}

LAUSANNE — GENÈVE



FILS ET CORDES

en aluminium et en aldre

CABLES sous PLOMB

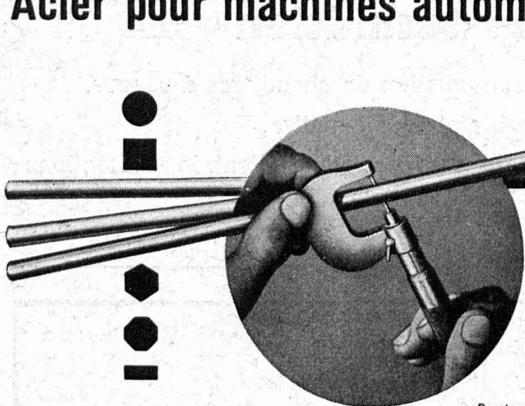
pour courant fort et faible

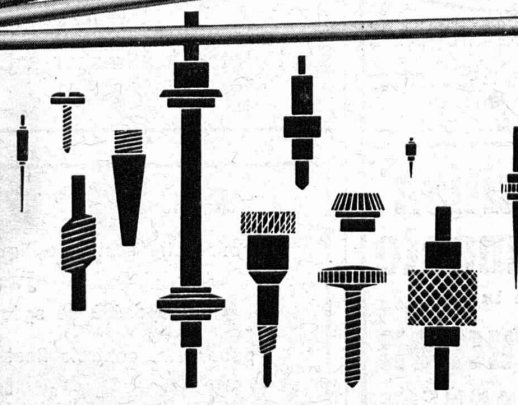
S. A. des Câbleries et Tréfileries
Cossonay-Gare



Tél. (031) 2 15 71


Acier pour machines automatiques, marque «SX»





Barres laminées à chaud ou étirées à froid, en divers profils. A votre choix en longueurs de fabrication ou longueurs fixes.

Rendement élevé
Usure minimale des outils
Surfaces usinées propres



SOCIÉTÉ ANONYME
DES FORGES ET USINES DE MOOS
LUCERNE

Acier marque «SX» pour la fabrication sur machines automatiques modernes de toutes pièces en série. Egalement aciers pour automates à teneur en carbone plus élevée, p. ex. pour l'amélioration etc.