

**Zeitschrift:** Bulletin technique de la Suisse romande  
**Band:** 71 (1945)  
**Heft:** 9

## Werbung

### Nutzungsbedingungen

Die ETH-Bibliothek ist die Anbieterin der digitalisierten Zeitschriften auf E-Periodica. Sie besitzt keine Urheberrechte an den Zeitschriften und ist nicht verantwortlich für deren Inhalte. Die Rechte liegen in der Regel bei den Herausgebern beziehungsweise den externen Rechteinhabern. Das Veröffentlichen von Bildern in Print- und Online-Publikationen sowie auf Social Media-Kanälen oder Webseiten ist nur mit vorheriger Genehmigung der Rechteinhaber erlaubt. [Mehr erfahren](#)

### Conditions d'utilisation

L'ETH Library est le fournisseur des revues numérisées. Elle ne détient aucun droit d'auteur sur les revues et n'est pas responsable de leur contenu. En règle générale, les droits sont détenus par les éditeurs ou les détenteurs de droits externes. La reproduction d'images dans des publications imprimées ou en ligne ainsi que sur des canaux de médias sociaux ou des sites web n'est autorisée qu'avec l'accord préalable des détenteurs des droits. [En savoir plus](#)

### Terms of use

The ETH Library is the provider of the digitised journals. It does not own any copyrights to the journals and is not responsible for their content. The rights usually lie with the publishers or the external rights holders. Publishing images in print and online publications, as well as on social media channels or websites, is only permitted with the prior consent of the rights holders. [Find out more](#)

**Download PDF:** 26.01.2026

**ETH-Bibliothek Zürich, E-Periodica, <https://www.e-periodica.ch>**

# Bulletin Technique

de la Suisse romande

Organe

de la Société suisse des ingénieurs et des architectes,  
des Sociétés vaudoise et genevoise des ingénieurs et des architectes,  
de l'Association des Anciens élèves de l'Ecole d'ingénieurs de l'Université de Lausanne,  
des Groupes romands des Anciens élèves de l'Ecole polytechnique fédérale.

Travaux publics

Revêtements de chaussée

Voies de chemins de fer industrielles

Revêtements de sols en béton spécial et pavages en bois

## WALO BERTSCHINGER & C<sup>ie</sup>

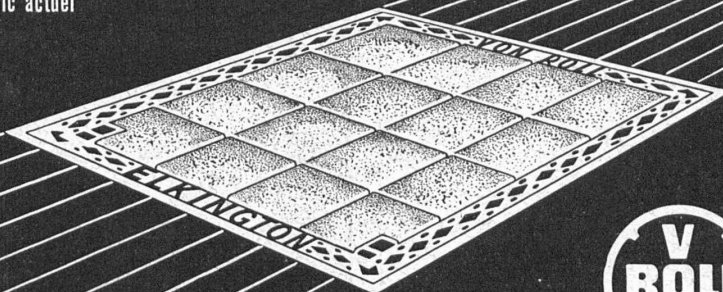
LAUSANNE

Avenue d'Ouchy 4

TÉL. 3 35 18

### Articles en fonte pour canalisations

Regard ELKINGTON . Le seul regard  
construit pour le trafic actuel



Usine de Klus, Klus • Fonderie des Rondez, Delémont  
Société des Usines de Louis de Roll S. A.

# Canaux de ventilation

## Eternit

ont les formes aérodynamiques utiles. Leurs parois ne rouillent pas, ne propagent pas le son et sont ininflammables.

**ETERNIT S.A. NIEDERURNEN TEL. 415 55**

## TURBINES HYDRAULIQUES

POUR TOUTES CHUTES ET TOUS DÉBITS

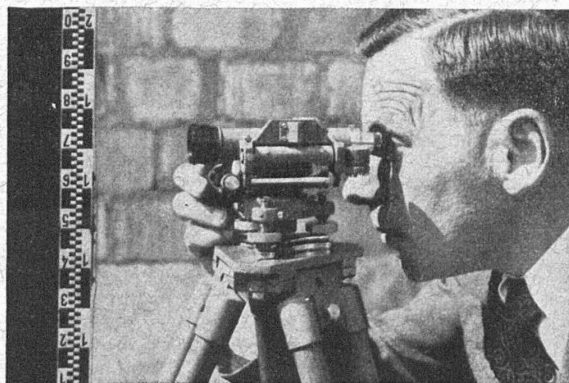
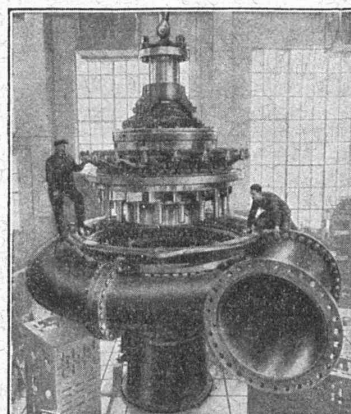
TURBINE FRANCIS

DE 48 900 CH

CHUTE 299 MÈTRES

ATELIERS DES CHARMILLES S.A. GENÈVE

## CHARMILLES - GENÈVE



### PETIT NIVEAU A LUNETTE I

avec ou sans cercle horizontal de 360° ou 400,

Pour l'architecture, pour toutes constructions : routes, chemins de fer, irrigations, travaux hydrauliques, souterrains, etc.

Précision sur 1 km	± 5 mm
Grossissement de la lunette	18 x
Distance de visée minima	1,60 m
Poids de l'instrument	1,5 kg
Poids de l'étui métallique	1,0 kg

Prospectus sur demande.

S. A. de vente des Instruments de Géodésie  
Henri WILD, HEERBRUGG Tél. 722 95

**WILD**  
HEERBRUGG

**LUXRAM Deca.**

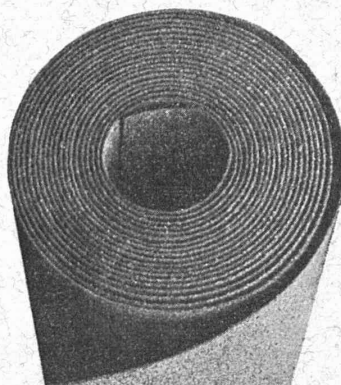
Notre bonne lampe suisse



# Cartons bitumés

de qualité éprouvée  
Rival  
Durotect  
Ardoisite

Meynadier & Cie. S.A. Zurich  
Vulkanstrasse 110 Tél. 25 52 57  
Berne, Seidenweg 24 Tél. 3 75 19



**MEYNADIER**

Lehmann

**ASCENSEURS** MONTE-CHARGE  
**MOTEURS ÉLECTRIQUES** MONTE-PLATS  
DEVIS SUR DEMANDE  
ASCENSEURS ET MOTEURS « **SCHINDLER** »  
HAUBRUGE & C<sup>e</sup> LAUSANNE  
Chemin de la Batelière. - Tél. 229 46

## Société Suisse des Explosifs

Usine et siège à GAMSSEN près Brigue (Valais)

Explosifs de sûreté :

**GAMSITE**  
et **SIMPLONITE**

Dynamites à tous dosages

Dynamite „Antigel“

Mèches et Détonateurs

Tous accessoires pour le tir des Mines  
Nitropentaérythrite, Cordeau détonant

Télégrammes : „Explosifs-Brigue“

Téléphone : 3.11.81 Brigue  
3.11.82

Un produit

**SPRECHER & SCHUH**

**Parafoudres 3 à 150 kV**

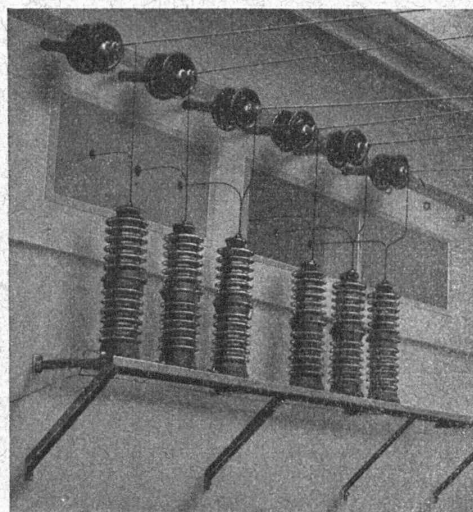
pour

sûreté dans vos installations

par

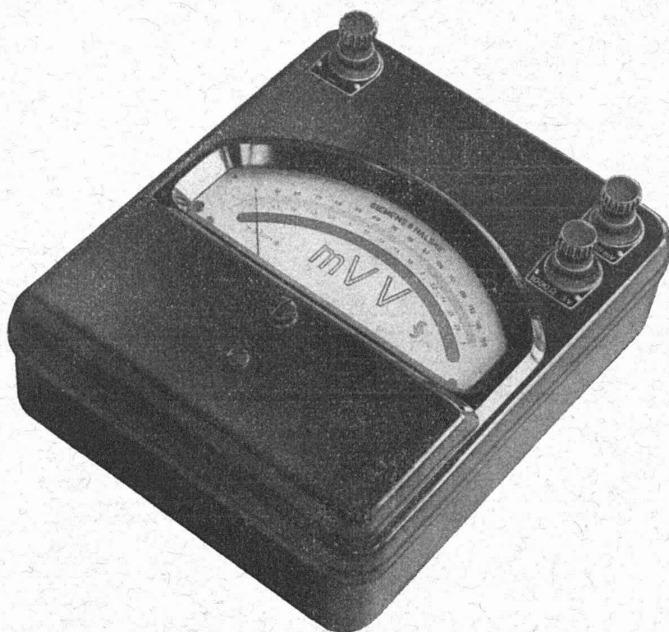
faible tension d'amorçage

faible tension restante



Fabrique d'appareillage

**SPRECHER & SCHUH S.A.**  
**AARAU**



**SIEMENS**

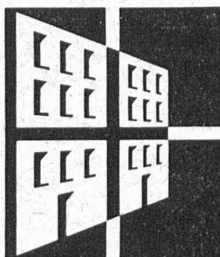
## INSTRUMENTS DE MESURE

POUR COURANT CONTINU

Système à cadre mobile pour  
mesure de précision, classe 0,2,  
pour shunts et résistances addi-  
tionnelles extérieures.

SA DES PRODUITS ELECTROTECHNIQUES SIEMENS · ZURICH · LAUSANNE

# GÖHNER PORTES + FENETRES

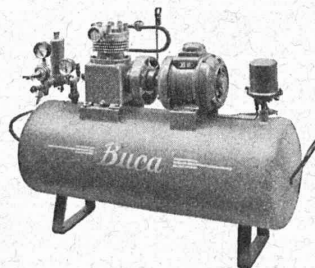


67 Types-Norme. Demandez le cata-  
logue spécial de Ernst Göhner SA.  
Zurich Téléphone (051) 24 17 80

## Tubes de précision en acier, étirés à froid

**K'AGI & C°**  
Winterthour

## COMPRESSEURS



entièrement automatiques

6 - 64 m<sup>3</sup> à l'heure

pour peinture au  
pistolet,  
soufflage,  
gonflage de pneus,  
lavage, graissage, etc.

**WEWERKA, ZURICH**

Dufourstrasse 4 — Téléphone (051) 24 16 26

Succ. à **BERNE**, Effingerstrasse 33 — Téléphone (031) 2 61 26  
**LUGANO**, Via E. Bossi 9 — Téléphone 2 20 18