

**Zeitschrift:** Bulletin technique de la Suisse romande  
**Band:** 71 (1945)  
**Heft:** 2

## Werbung

### Nutzungsbedingungen

Die ETH-Bibliothek ist die Anbieterin der digitalisierten Zeitschriften auf E-Periodica. Sie besitzt keine Urheberrechte an den Zeitschriften und ist nicht verantwortlich für deren Inhalte. Die Rechte liegen in der Regel bei den Herausgebern beziehungsweise den externen Rechteinhabern. Das Veröffentlichen von Bildern in Print- und Online-Publikationen sowie auf Social Media-Kanälen oder Webseiten ist nur mit vorheriger Genehmigung der Rechteinhaber erlaubt. [Mehr erfahren](#)

### Conditions d'utilisation

L'ETH Library est le fournisseur des revues numérisées. Elle ne détient aucun droit d'auteur sur les revues et n'est pas responsable de leur contenu. En règle générale, les droits sont détenus par les éditeurs ou les détenteurs de droits externes. La reproduction d'images dans des publications imprimées ou en ligne ainsi que sur des canaux de médias sociaux ou des sites web n'est autorisée qu'avec l'accord préalable des détenteurs des droits. [En savoir plus](#)

### Terms of use

The ETH Library is the provider of the digitised journals. It does not own any copyrights to the journals and is not responsible for their content. The rights usually lie with the publishers or the external rights holders. Publishing images in print and online publications, as well as on social media channels or websites, is only permitted with the prior consent of the rights holders. [Find out more](#)

**Download PDF:** 29.01.2026

**ETH-Bibliothek Zürich, E-Periodica, <https://www.e-periodica.ch>**

# Cartons bitumés

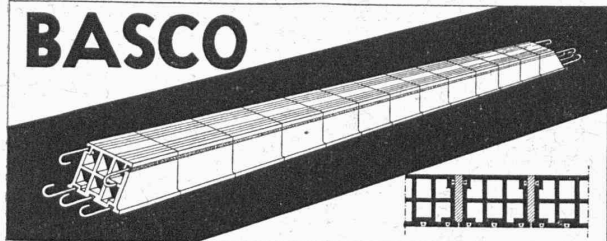
de qualité éprouvée  
Rival  
Durotect  
Ardoisite

Meynadier & Cie. S.A. Zurich  
Vulkanstrasse 110 Tél. 25 52 57  
Berne, Seidenweg 24 Tél. 3 75 19



**MEYNADIER**

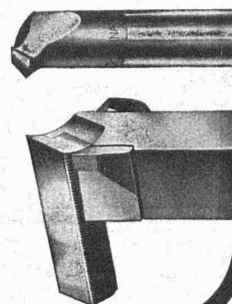
**BASCO**



**SCHMIDT & LIARDET, GENÈVE**  
11, rue de Lausanne. Tél. 2 43 86



Outils à tourner  
Fraises à pivot



Edouard Ifanger  
Fabrique d'outils de précision, Uster (Suisse)

**reymond**

**Ateliers de Photogravure**

19, Avenue Vinet LAUSANNE Tél. 2 39 40

..... à votre service pour l'exécution parfaite et rapide de vos

**clichés**

## TURBINES HYDRAULIQUES

POUR TOUTES CHUTES ET TOUS DÉBITS

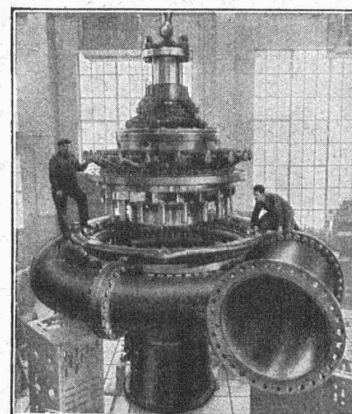
TURBINE FRANCIS

DE 48 900 CH

CHUTE 299 MÈTRES

ATELIERS DES CHARMILLES S.A. GENÈVE

**CHARMILLES - GENÈVE**



## IMPRIMERIE LA CONCORDE

**LAUSANNE**

**Terreaux 31**

Téléphone 2 35 95

Impressions commerciales et artistiques.  
Tirages en couleurs, Illustrations, Labeurs  
Journaux, volumes, brochures, catalogues  
Circulaires. - Enveloppes. - Programmes.  
Cartes de visite et d'adresse, Obligations  
Faire-part, Registres. - Algèbre, Musique

## S.A. des Câbleries & Tréfileries Cossonay - Gare

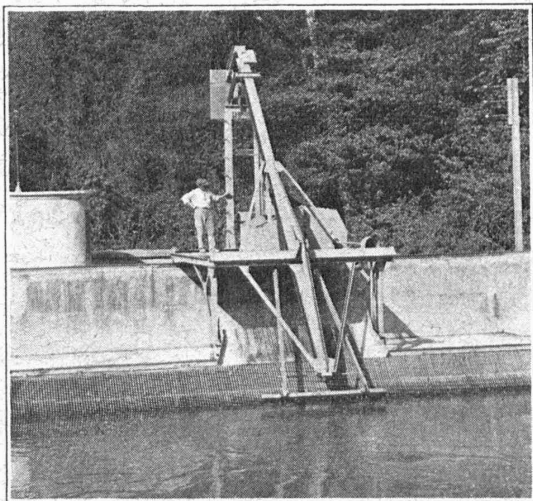
### FILS & CORDES

en Aluminium

en Aldrey

### CABLES SOUS PLOMB

pour courant fort et courant faible



ATELIERS DE CONSTRUCTIONS MÉCANIQUES

**JONNERET FILS AÎNÉ**

Fondés en 1850

GENÈVE

Tél. 5 53 93

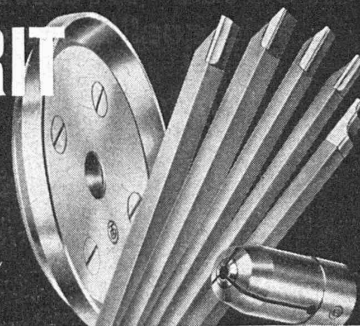
### MÉCANIQUE GÉNÉRALE

Spécialités : Râteaux mécaniques et appareils dégril-  
leurs pour le nettoyage des grilles d'usines hydrau-  
liques et prises d'eau.

## BIDURIT

BURINS DE DÉCOLLETAGE  
MEULES À ROULER  
CANONS FIXES ET  
RÉGLABLES  
FRAISES À UNE DENT

*d'une exécution  
parfaite*



TRÉFILÉRIES RÉUNIES S.A. BIENNE  
Département métal dur / Téléphone 2 74 11

## Tôles perforées



**H. HEER & C<sup>o</sup>**  
OLTEN

**CLICHÉS  
ATAR**  
11 RUE DE LA DOLE  
GENÈVE

**BAUMGARTNER & C<sup>ie</sup>**  
(S. A.)

LAUSANNE

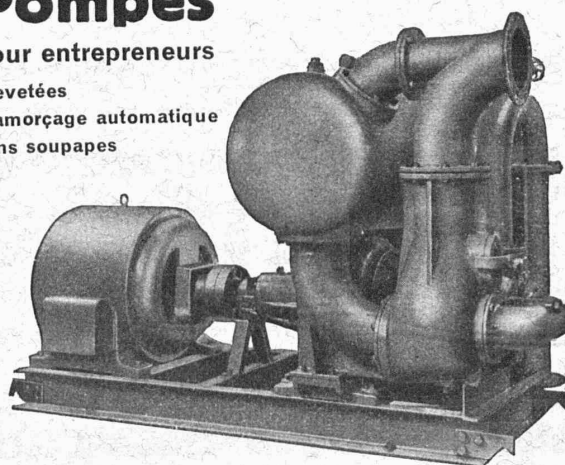
**Papiers tous genres**

## Pompes

pour entrepreneurs

brevetées

à amorçage automatique  
sans soupapes



Hauteur d'aspiration jusqu'à 9 mètres, débits de 1 à 500 litres/  
seconde. — Pas de soupape de pied, ni de clapet dans la  
tubulure d'aspiration. Aucune pompe à vide de secours. —  
Réamorçage automatique immédiat, même si de l'air est entré  
dans le tuyau d'aspiration. — Pas d'organes présentant des frotte-  
ments et s'usant, par conséquent insensibilité à l'action des  
schlammes, du sable et des graviers.

Des clients nous écrivent spontanément :

"Le fonctionnement parfait et ne demandant pour ainsi dire aucune surveillance est  
tout simplement insurpassable. On ne peut avec aucun autre système de pompe éviter  
avec autant de sécurité la montée de l'eau au cours des travaux de creusement et particu-  
lièrement de bétonnage."

"Je ne voudrais pas manquer de vous faire savoir combien je suis satisfait du fonction-  
nement absolument automatique de la pompe. Pendant toute la durée des travaux de  
fondation de la turbine, elle a travaillé de façon parfaite, souvent en service continu de  
jour et de nuit, sans avoir eu le moindre dérangement. Elle n'a pratiquement demandé  
aucune surveillance."

**Maschinenfabrik & Sihl & Zürich**

Fondée en 1871

Téléphone 3 35 14



## Tubes de précision en acier, étirés à froid

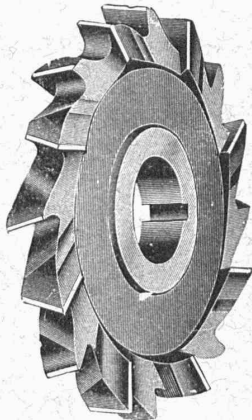
**K'AGI & C°**  
**Winterthour**

## Fraises de tous genres

en acier rapide sup.  
Couteaux pour machines  
Fellows « Sunderland »  
Gleason « Bilgram »  
Reinecker « Zimmermann »  
etc.

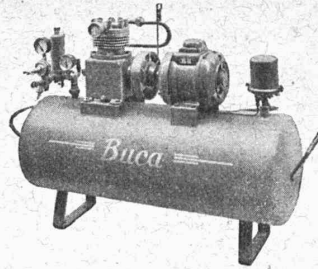
## Outillage Deltal

F. Gysi · Suhr-Aarau ·  
Tél. 2 39 66



## COMPRESSEURS

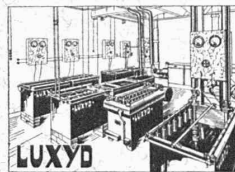
entièrement automatiques  
6 - 64 m³ à l'heure



Installation de peinture  
au pistolet, outillage  
pour air comprimé, pis-  
tolets à soufflet, etc.

## WEWERKA

Zurich 8, Dufourstrasse 4, Téléphone 24 16 26 (051)  
Berne, Effingerstrasse 33, Téléphone 261 26 (031)  
Lugano, Via E. Bossi 9, Téléphone 2 20 18



INSTALLATIONS ET  
FOURNITURES POUR  
L'ÉLECTROPLASTIE  
PRODUITS À POLIR

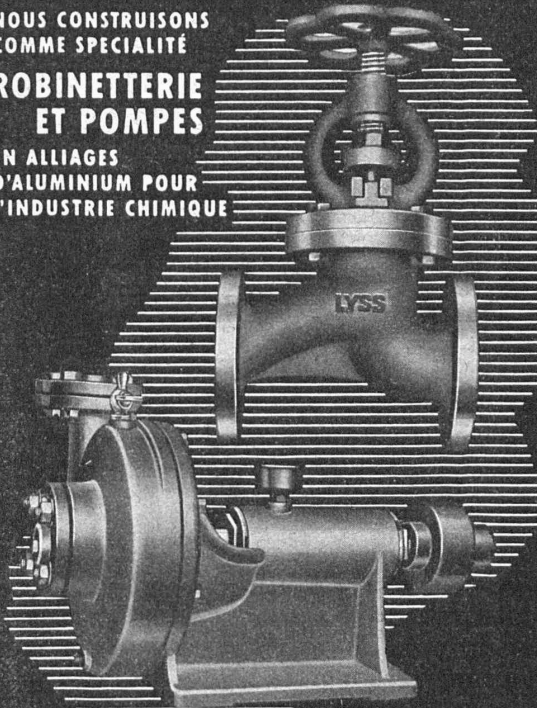
**A. Reymond & C° S. A.**  
BIENNE



NOUS CONSTRUISONS  
COMME SPECIALITÉ

## ROBINETTERIE ET POMPES

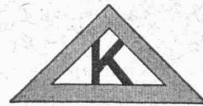
EN ALLIAGES  
D'ALUMINIUM POUR  
L'INDUSTRIE CHIMIQUE



FONDERIE &  
ROBINETTERIE DE **LYSS**

## Papiers calques transparents

Spécialité de la maison

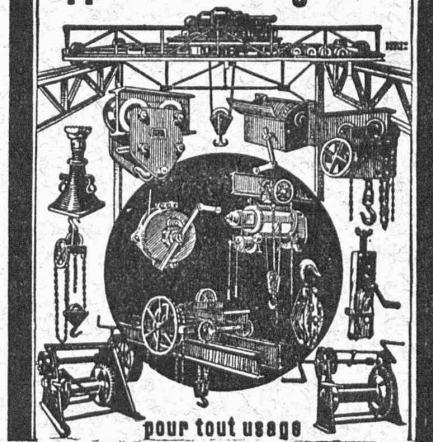


**A. Köbeli, Bâle**

Gerbergasse 30 — Tél. 4 88 73

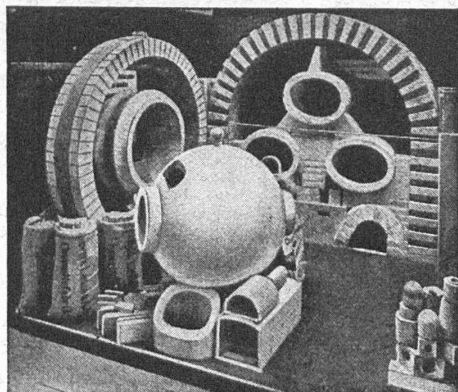
Toutes fournitures pour bureaux techniques

## Appareils de levage BRUN



pour tout usage

**BRUN & Cie, A. G., Fabrique de Machines, NEBIKON**



Exposition nationale 1914. Médaille d'or.

## Fabrique de Produits Réfractaires Lausen S. A.

Fondée en 1872 **Lausen** (Bâle-Camp.) Tél. N° 72.282

**Matériaux réfractaires de qualité  
alumineuse, silicieuse,  
au corindon, au carborundum,  
en sillimanit, etc., pour toutes les industries**

**PRODUITS** { anti-acides  
isolants



**Carreaux en grès pour dallages et  
revêtements, uni, porphyre, flammé**



DÉPÔTS DANS TOUTES LES GRANDES VILLES

M. E. Diserens Professeur  
Av. Dickens 10  
Lausanne.

## BICHET & C<sup>ie</sup>

**Renseignements commerciaux**

MAISON SUISSE FONDÉE EN 1895

**Rue Céard, 13 — GENÈVE**

Bureaux : BALE — BERNE — LAUSANNE — LUGANO  
ZURICH et à l'étranger

### Département des Travaux publics du canton de Neuchâtel.

Une place d'ingénieur-adjoint au service des Ponts et Chaussées est mise au concours.

Les postulants, dont l'âge ne doit pas dépasser 35 ans, doivent être porteurs d'un diplôme d'une haute école technique suisse, avoir quelques années de pratique dans la construction et l'entretien des chaussées.

Les charges et conditions du poste sont fixées par les lois cantonales.

Connaissance de deux langues désirable.

Ne se présenter que sur convocation.

Tous renseignements complémentaires seront fournis par l'ingénieur cantonal, château de Neuchâtel.

Adresser les offres de service, avec pièces à l'appui, au département des Travaux publics, château, Neuchâtel, jusqu'au 31 janvier 1945.

Neuchâtel, 27 décembre 1944.

Le Chef du département,  
L. DU PASQUIER

### ÉTAT DE VAUD

## Concours d'architecture

Le Département des travaux publics ouvre un concours entre architectes vaudois, quelle que soit leur résidence et architectes suisses domiciliés dans le canton de Vaud depuis au moins un an, pour l'étude des plans du bâtiment scolaire d'internat de l'Ecole cantonale d'agriculture, à Moudon.

Les intéressés peuvent se procurer les documents nécessaires contre dépôt de Fr. 5.—, au service des bâtiments de l'Etat, Place du Château N° 6, à Lausanne, dès le 15 janvier 1945.

Délai pour le dépôt des projets : 3 avril 1945, à 18 heures.

Lausanne, le 10 janvier 1945.

LE CHEF DU  
DÉPARTEMENT DES TRAVAUX PUBLICS :  
G. DESPLAND.

Imprimerie La Concorde, Lausanne (Suisse).



### PLACE AU CONCOURS

**Place vacante :** Ingénieur civil temporaire à la Division des Travaux du 1<sup>er</sup> arrondissement des chemins de fer fédéraux, à Lausanne.

**Conditions d'admission :** Etudes universitaires complètes. Quelques années de pratique. Langue maternelle : français; connaissance de l'allemand.

**Appointements mensuels :** A convenir.

**Délai d'inscription :** 31 janvier 1945. S'adresser par écrit à la Direction du 1<sup>er</sup> arrondissement des C.F.F. à Lausanne.

**Entrée en fonctions :** le plus tôt possible.

### VILLE DE MONTREUX

## Concours d'urbanisme

Le Conseil administratif de la Ville de Montreux ouvre un concours d'idées entre architectes, pour

### l'aménagement d'un centre touristique à Montreux

sur les terrains sis en bordure du lac, s'étendant du Cinéma Apollo à l'Hôtel Monney.

Le concours sera ouvert du 1<sup>er</sup> février au 30 juin 1945.

Sont admis à concourir tous les architectes suisses domiciliés dans le canton depuis le 1<sup>er</sup> février 1944.

Le programme peut être consulté au Greffe municipal de la Commune du Châtelard-Montreux. Il sera remis à partir du 1<sup>er</sup> février 1945, contre dépôt d'une somme de fr. 10.— (compte de chèques postaux : 11b 2048), remboursable si un projet a été présenté.

**Le Conseil administratif.**