

**Zeitschrift:** Bulletin technique de la Suisse romande  
**Band:** 71 (1945)  
**Heft:** 22

## **Werbung**

### **Nutzungsbedingungen**

Die ETH-Bibliothek ist die Anbieterin der digitalisierten Zeitschriften auf E-Periodica. Sie besitzt keine Urheberrechte an den Zeitschriften und ist nicht verantwortlich für deren Inhalte. Die Rechte liegen in der Regel bei den Herausgebern beziehungsweise den externen Rechteinhabern. Das Veröffentlichen von Bildern in Print- und Online-Publikationen sowie auf Social Media-Kanälen oder Webseiten ist nur mit vorheriger Genehmigung der Rechteinhaber erlaubt. [Mehr erfahren](#)

### **Conditions d'utilisation**

L'ETH Library est le fournisseur des revues numérisées. Elle ne détient aucun droit d'auteur sur les revues et n'est pas responsable de leur contenu. En règle générale, les droits sont détenus par les éditeurs ou les détenteurs de droits externes. La reproduction d'images dans des publications imprimées ou en ligne ainsi que sur des canaux de médias sociaux ou des sites web n'est autorisée qu'avec l'accord préalable des détenteurs des droits. [En savoir plus](#)

### **Terms of use**

The ETH Library is the provider of the digitised journals. It does not own any copyrights to the journals and is not responsible for their content. The rights usually lie with the publishers or the external rights holders. Publishing images in print and online publications, as well as on social media channels or websites, is only permitted with the prior consent of the rights holders. [Find out more](#)

**Download PDF:** 26.01.2026

**ETH-Bibliothek Zürich, E-Periodica, <https://www.e-periodica.ch>**

## DOCUMENTATION

Pour toutes précisions concernant cette rubrique (classification, mode d'emploi, liste des revues), voir « Avis à nos lecteurs » et « hors-texte » du présent numéro.

### Sciences pures.

- BT 1** 526.918  
*Influence de la courbure de la terre sur les triangulations aériennes.* W.-K. BACHMANN.  
 Rev. techn. suisse Mensur. 9/1/45. 6 pages, 3 fig.

Le perfectionnement des instruments photogrammétriques permet de nos jours d'accomplir rapidement de grands travaux de mensuration. Mais l'établissement de triangulations aériennes à grande portée (50-100 km) rencontre encore de grandes difficultés (précision insuffisante). L'une d'elles tient au fait qu'aucune méthode de compensation de l'erreur due à la courbure terrestre n'était connue jusqu'ici. L'auteur donne une méthode de compensation se servant de l'autographe Wild A5, avec et sans utilisation du statoscope.

### Mécanique appliquée.

- BT 2** 621.512 : 621.436  
*Pescara-Flugkolbenkompressoren.* R. HUBER.  
 Schweiz. Bauztg. 20/1/45. 4 pages, 14 fig.

Le compresseur à pistons libres est appelé à remplacer dans certains cas le groupe moto-compresseur à pistons assujettis à manivelles employé jusqu'ici. L'article décrit le compresseur Pescara, dont la caractéristique consiste en un moteur Diesel central à deux pistons opposés, dont l'un est accouplé au piston du compresseur d'air, et l'autre à celui d'une chambre d'équilibre servant au rappel du piston du compresseur, ceci par l'intermédiaire d'une tringlerie. L'auteur analyse ensuite quelques applications, soit les compresseurs mobiles pour travaux publics, les compresseurs fixes pour l'industrie, à un ou plusieurs étages ; il effleure enfin la question de l'emploi de ce genre de compresseurs comme générateurs de gaz pour les turbines à gaz.

- BT 3** 621.577  
*La pompe thermique et ses applications pour le chauffage.* D. MARPLES.  
 Bull. tech. Suisse rom. 6/1/45. 7 pages, 17 fig.

L'auteur rappelle les principes de fonctionnement de la pompe thermique et donne quelques exemples pratiques, dont il analyse le processus thermique, avec diagrammes entropiques à l'appui. Il décrit le thermobloc Brown Boveri. Il analyse le rendement et le coefficient de performance de pompes thermiques de grande capacité ; il en déduit des considérations sur le champ d'application de ces agrégats et sur le prix de revient du chauffage qu'ils assurent. Il termine par la description d'une grosse installation de chauffage de Zurich.

- BT 4** 621.793.1  
*Metallüberzüge durch Abdampfen und Kathodenzerstäubung.* X...  
 Tech. Rdsch. 5, 12, 19/1/45. 7 pages, 13 fig.

L'auteur étudie les différents procédés de métallisation par vaporisation de métaux et pulvérisation cathodique. Il décrit les dispositifs imaginés et brevetés par divers inventeurs et examine dans le détail leur fonctionnement, leur champ d'application, leurs avantages et leurs inconvénients.

Cet article constitue une information complète sur l'état actuel de la question.

### Electrotechnique.

- BT 5** 621.311.21  
*Le rendement de la production d'énergie de l'usine d'Innertkirchen.* F. EMMER et H. GERBER.  
 Bull. Ass. suisse Electriciens 10/1/45. 11 pages, 14 fig.

Les auteurs exposent d'une façon détaillée la méthode utilisée pour la détermination du rendement de cette usine importante. Ils analysent successivement les rendements des galeries d'amenée, des turbines, des alternateurs, des transformateurs et des câbles à haute tension, et en déduisent le rendement global. Ils insistent, pour terminer, sur la nécessité d'un contrôle permanent du rendement, en indiquant la méthode à suivre.



Mains courantes, limons et contremarches collés avec Mélocol = travail plus rapide et moins cher.

# Mélocol

CIBA Société Anonyme, Bâle

## PAPETERIE de ST-LAURENT

*Charles Krieg*

TOUTES FOURNITURES DE BUREAU

ARTICLES TECHNIQUES

21, Rue St-Laurent

LAUSANNE

Téléphone 371 75



## Génie.

BT 6

*Le béton précontraint.*

Travaux. 5/44. 7 pages, 10 fig.

L'auteur étudie la technique, l'utilisation, et l'application aux travaux coloniaux du béton précontraint.

Il rappelle le mode de calcul de ce matériau et mentionne différents essais réalisés, les méthodes de mise en œuvre des ouvrages, l'outillage utilisé, le comportement de diverses constructions, y compris les produits fabriqués en usine comme les tuyaux en béton précontraint, les poteaux pour lignes électriques, les traverses de chemin de fer, etc.

BT 7

*Die Rekonstruktion der Seestrasse Goldbach-Küsnacht (Zch).*

Schweiz Techn. Z. 4, 11/1/45. 6 pages, 11 fig.

Un tronçon de la route Zurich-Rapperswil s'est effondré dans le lac en août 1943. L'auteur décrit les procédés employés pour la reconstruction de ce tronçon. Des sondages ont d'abord été effectués dans le lac à cet endroit pour découvrir les causes géologiques de l'effondrement, et relever la nature des terrains sous-jacents. Puis le mur d'assise a été repris en sous-œuvre et renforcé par un système de voûtes en béton reposant sur des pieux en béton armé coulés dans des forages pratiqués à cet effet. Ce voûtage a pour but de décharger les bancs de gravier instables sur lesquels reposait la route.

BT 8

*Spezielle Probleme der Grundwasser-Fassungen und -Fernleitungen.*

Bull. mens. Soc. suisse Ind. Gaz Eaux. 1/45. 13 pages, 26 fig.

Les travaux préparatoires pour l'extension des installations d'alimentation en eau de la ville de Berne fournissent des renseignements intéressants quant aux températures des eaux souterraines et à l'influence de la température extérieure sur celle de l'eau dans les conduites à grande distance. L'article commente ces recherches, puis traite des expériences faites dans l'emploi de tuyaux en béton armé pour les captages et les adductions d'eau. Il donne, pour terminer, le résultat d'essais entrepris sur une conduite d'essai en tuyaux de béton armé fonctionnant en syphon. L'article est doté de nombreux diagrammes et décrit en détail les dispositions adoptées pour ces essais.

## Chimie industrielle.

BT 9

*Composition des bétons.*

Travaux. 5/44 et 8/44. 14 pages, 8 fig.

Après quelques considérations sur l'étude des bétons et les méthodes de recherches, l'auteur analyse les différents facteurs intervenant dans la composition des bétons : la compacité (en montrant qu'elle ne constitue pas un critère de qualité, les bétons de plus haute qualité étant parmi les moins compacts), l'eau de mouillage des matériaux, les vides des mélanges pierreux et du béton, la consistance, et l'ouvrabilité.

Il montre ensuite les critères de qualité du béton et les bases de la granulométrie, en déduit les granulométries-types, les compositions-types, puis démontre les gains de résistance ou de dosage auxquelles elles conduisent.

## Construction, Architecture.

BT 10

*Der Neubau der Schweiz. National Versicherungs-Gesellschaft in Basel.*

Werk. 2/45. 5 pages, 10 fig.

Cet article décrit succinctement le nouveau bâtiment de cette Société d'assurances. Cette construction se distingue par la clarté de sa conception et sa réalisation empreinte de simplicité et de goût.

BT 11

*Zwei neue Schulhäuser in Zürich.*

Werk. 1/45. 12 pages, 22 fig.

Description de deux nouveaux bâtiments scolaires à Zurich : celui du Kornhausbrücke et celui de Fluntern. L'article montre les problèmes spéciaux qu'il y avait à résoudre dans chaque cas et les solutions qui y ont été données. Tous les détails de ces constructions sont indiqués et de belles photos illustrent l'exposé.

BT 12

*Gemeinde-Wohnbauten der Stadt Bern auf dem Stapfenacker in Bümplitz.*

Schweiz Bauztg. 20/1/45. 2 pages, 11 fig.

Description des habitations édifiées par les soins de la commune de Berne, à Bümplitz, pour parer à la pénurie de logements, de 1943 à 1944. Renseignements succincts sur les détails de construction, les prix de revient et les loyers. Le texte, très court, est complété par des photos et plans des habitations.

624.012.47

JEAN ETÈVE.

625.7.00467

ALF. STEINER.

628.1

H. GUBELMANN.

666.972.1

R. VALLETTE.

725.23

A. BAUR.

727.1

728.1

F. HILLER.



**FILS**  
ET  
**CORDES**

en aluminium et en aldrej

**CABLES sous PLOMB**

pour courant fort et faible

S. A. des Câbleries et Tréfileries

Cossonay-Gare

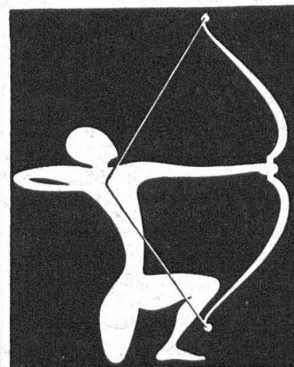
**Poignées de jauges**

moulées en matière à la résine synthétique



augmentent la précision de mesure  
en tant qu'isolants thermiques  
et économisent le métal

MICA-FIL S.A. Zurich-Altstetten



**Courvoisier & Co.**  
**BIENNE**

**FAGERSTA**  
Aciers suédois



OFFRES D'EXPLOITATION DE BREVETS D'INVENTION  
**IMER, DÉRIAZ & C<sup>IE</sup>**  
 CONSEILS EN PROPRIÉTÉ INDUSTRIELLE  
 — MAISON FONDÉE EN 1877 — GENEVE

Les propriétaires des brevets suisses suivants désirent entrer en relation avec des industriels suisses, en vue de l'exploitation de ces brevets.

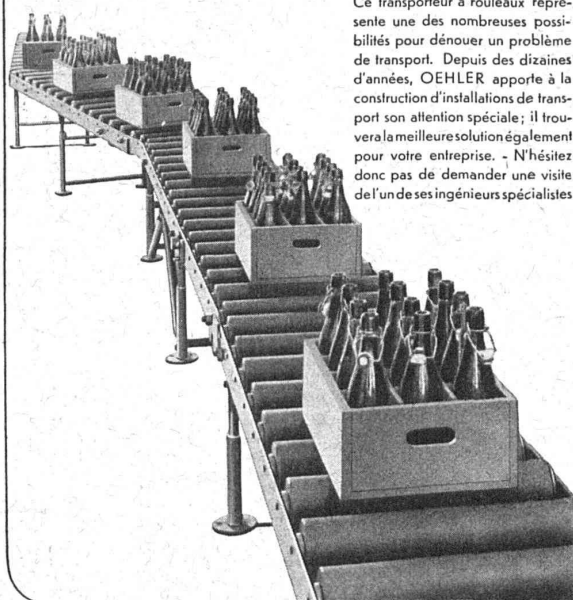
- No 207.602** Bandage pour la contention et la traction continues des cordons spermatiques et des testicules, applicable principalement, mais non exclusivement, au traitement des ectopies testiculaires.  
**No 200.183** Procédé de préparation de l'alpha-phényl-n-valérate du diéthyl-aminoéthanol.  
**No 200.184** Procédé de préparation de l'alpha-phényl-n-valérate du diéthyl-aminoéthanol.  
**No 200.185** Procédé de préparation de l'alpha-phényl-n-valérate du diéthyl-aminoéthanol.  
**No 190.010** Véhicule à chemins de roulement sans fin.  
**No 205.681** Procédé de préparation de la 2-(para-amino-benzène-sulfamido)-pyridine.  
**No 205.680** Procédé de préparation de la 2-(para-amino-benzène-sulfamido)-pyridine.  
**No 205.679** Procédé de préparation de la 2-(para-amino-benzène-sulfamido)-pyridine.  
**No 205.678** et additions Nos 207.309 et 214.344 Procédé de préparation de la 2-(para-amino-benzène-sulfamido)-pyridine.  
**No 206.331** Rucksack.

Pour tous renseignements, s'adresser à MM. **IMER, DÉRIAZ & C<sup>ie</sup>**, ingénieurs-conseils, 14, rue du Mont-Blanc, à Genève.

**CLICHÉS  
 ATAR**  
 11 RUE DE LA DOLE  
 GENEVE

**BAUMGARTNER & C<sup>ie</sup>**  
 (S. A.)  
 LAUSANNE  
**Papiers tous genres**

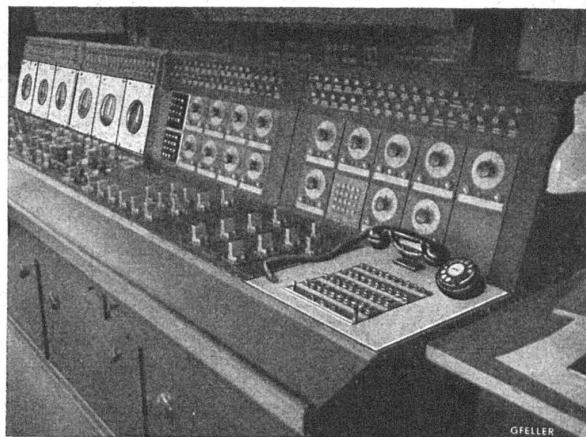
**INSTALLATIONS DE TRANSPORT**



Ce transporteur à rouleaux représente une des nombreuses possibilités pour dénouer un problème de transport. Depuis des dizaines d'années, OEHLER apporte à la construction d'installations de transport son attention spéciale; il trouvera la meilleure solution également pour votre entreprise. - N'hésitez donc pas de demander une visite de l'un de ses ingénieurs spécialistes

**OEHLER AARAU**

USINES MÉTALLURGIQUES OEHLER & C<sup>IE</sup>. S. A.

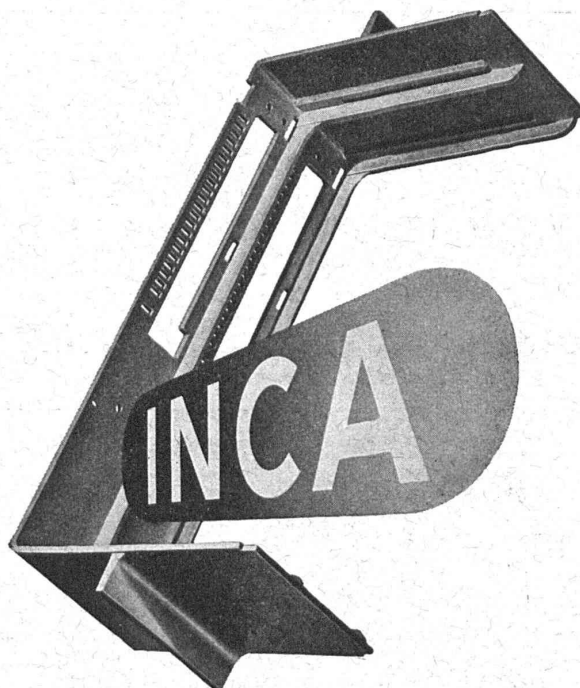


**Installations à courant faible  
 pour chemins de fer:**

Installations téléphoniques  
 et pour la signalisation

**CHR. GFELLER S.A.**  
 Berne - Bümliz et Flamatt

**Fonte sous pression**



**INJECTA**

S. A. Teufenthal près Aarau - Tél. 3.82.77

USINES SUISSES DE FONTE SOUS PRESSION  
 FABRIQUE D'APPAREILS

## A VENDRE un groupe thermoélectrique

comprenant :

une machine à vapeur verticale Compound, constr. Escher, Wyss & Co., de 186 CV,

chaudière à deux tubes-foyers en tôle ondulée, surface de chauffe, 80 m<sup>2</sup>.

Pression éprouvée, 14,5 atm.

Une génératrice de courant triphasé, constr. Ateliers Oerlikon, 115 kVA, 5,4/5,8 kV., 750 tm, avec régulateur et courroie de 21,6 m de long et 0,39 m de large.

Le tout très peu utilisé.

S'adresser à **Société Electrique de Bulle.**

### Pièces de mécanique

Décolletage courant et de précision

**Visserie - Robinetterie**

**Vis Imbus**

Spécialistes pour séries moyennes et petites

**Sam**

S.A. **GENÈVE-ACACIAS**

26, rue des Usines - Tél. 4 23 37

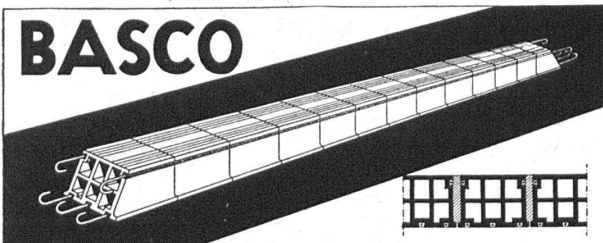


**AUTOGEN ENDRESS AG HORGEN**

A-E-H  
T.E.L. 92.41.77

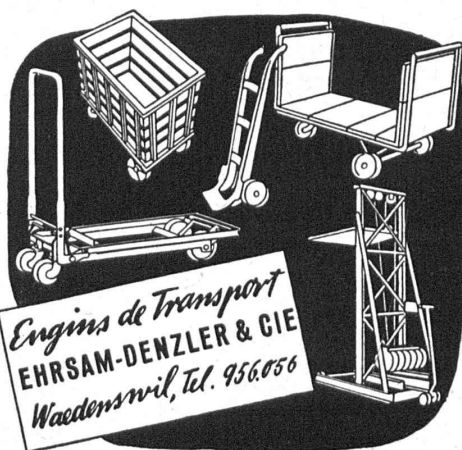
Chalumeaux-Soudeurs  
Chalumeaux-Découpeurs  
Générateurs d'acétylène

**BASCO**



**SCHMIDT & LIARDET, GENÈVE**

11, rue de Lausanne. Tél. 2 43 86



*Engins de Transport*  
**EHRM-DENZLER & CIE**  
Wädenswil, Tél. 956.056



**Transformateurs**

Résistances pour réglage et démarrage  
**Sonneries électriques**

Fabr. d'Appareils électriques  
**HANS GLOOR, ZCH.-OERLIKON**  
Tél. 46.83.50

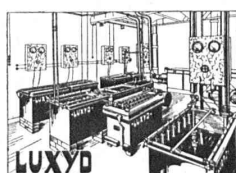
**ASCENSEURS MONTE-CHARGE**  
**MOTEURS ÉLECTRIQUES EN TOUS GENRES**

DEVIS SUR DEMANDE

ASCENSEURS ET MOTEURS **«SCHINDLER»**

**HAUBRUGE & C<sup>e</sup> LAUSANNE**

Chemin de la Batelière. - Tél. 2 29 46



INSTALLATIONS ET  
FOURNITURES POUR  
L'ÉLECTROPLASTIE

PRODUITS A POLIR

**A. Reymond & C<sup>e</sup> S.A.**  
BIENNE

**Tôles perforées**



**H. HEER & C<sup>e</sup>**  
OLTEN



**LE BETON VIBRE**  
pour routes en béton, revêtements  
et dallages divers s'exécute avec le

**VIBROPIL**  
Brevet n° 129.811

Demandez renseignements et offres à  
**S.A. RENE MAY ING.**  
Avenue de France 66 - Tél. 272.38  
**LAUSANNE**



**Consultez**  
les spécialistes  
d'appareils de  
**Soudure autogène :**

**Usines d'Oxygène et d'Hydrogène S. A.  
Lucerne**

Chalumeaux - Mano-détendeurs - Métaux d'apport

Renseignements gratuits

## IMPRIMERIE LA CONCORDE

**LAUSANNE**

Terreaux 31

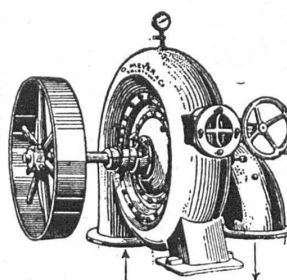
Téléphone 235 95

Impressions commerciales et artistiques.  
Tirages en couleurs, Illustrations, Labeurs  
Journaux, volumes, brochures, catalogues  
Circulaires. - Enveloppes. - Programmes.  
Cartes de visite et d'adresse, Obligations  
Faire-part, Registres. - Algèbre, Musique

**Tubes de précision**  
en acier, étirés à froid

**K'AGI & C°**  
Winterthour

**O. Meyer & Cie, Soleure**  
Fabrique de machines et moulins à blé

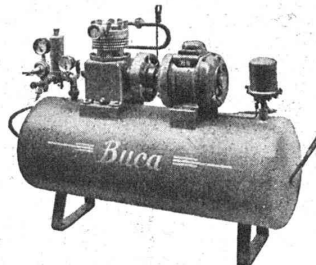


**Turbines  
Francis**

en chambre d'eau  
ou à bêche spirale

**Turbines Pelton**

## COMPRESSEURS



entièrement automatiques

6 - 64 m³ à l'heure

pour peinture au  
pistolet,  
soufflage,  
gonflage de pneus,  
lavage, graissage, etc.

**WEWERKA, ZURICH**

Dufourstrasse 4 — Téléphone (051) 24 16 26

Succ. à **BERNE**, Effingerstrasse 33 — Téléphone (031) 261 26  
**LUGANO**, Via E. Bossi 9 — Téléphone 220 18

**NOTZ** & C. S. A.  
BIENNE  
ACIER  
**SANDVIK**

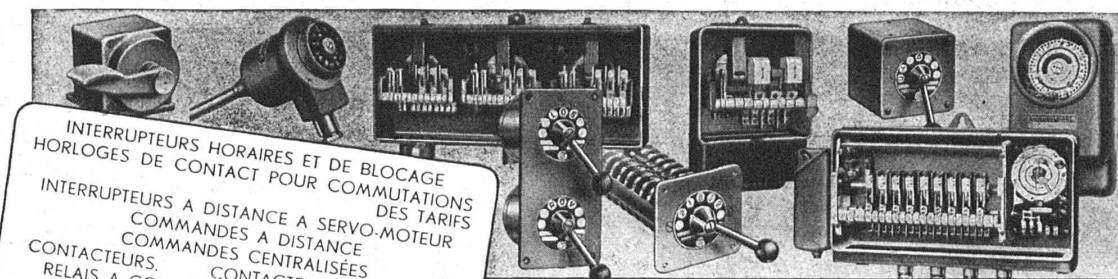
## MEULES DIAMANTÉES

**Outils diamantés**  
**Outils métaux durs**

Les Fils  
d'Antoine Vogel

**Pieterlen p/Bienne**

Tél. (032) 7.71.44



INTERRUPTEURS HORAIRES ET DE BLOCAGE  
HORLOGES DE CONTACT POUR COMMUTATIONS DES TARIFS  
INTERRUPTEURS A DISTANCE A SERVO-MOTEUR  
COMMANDES A DISTANCE  
COMMANDES CENTRALISÉES  
CONTACTEURS. CONTACTEURS MOTORISÉS  
RELAIS A CONTACT. RELAIS TEMPORISÉS  
INTERRUPTEURS A MAIN SPÉCIAUX  
RÉGULATEURS ET INTERRUPTEURS DE TEMPÉRATURE

G 288

**FR. GHIEMMETTI & Cie S.A.**  
FABRIQUE D'APPAREILS ÉLECTRIQUES  
SOLEURE TELEPHONE: 21341





MARQUES · MODÈLES · RECHERCHES · EXPERTISES

**BREVETS D'INVENTION**

*Edmond Rauber*

ING. DIPL. E.P.F.

CONSEIL EN MATIÈRE DE PROPRIÉTÉ INDUSTRIELLE

9, av. Marc-Monnier

**GENÈVE**

Téléphone 531 88

A. J.  
M. E. Diserens Professeur  
Av. Dickens 10  
Lausanne.

## TURBINES HYDRAULIQUES

POUR TOUTES CHUTES ET TOUS DÉBITS

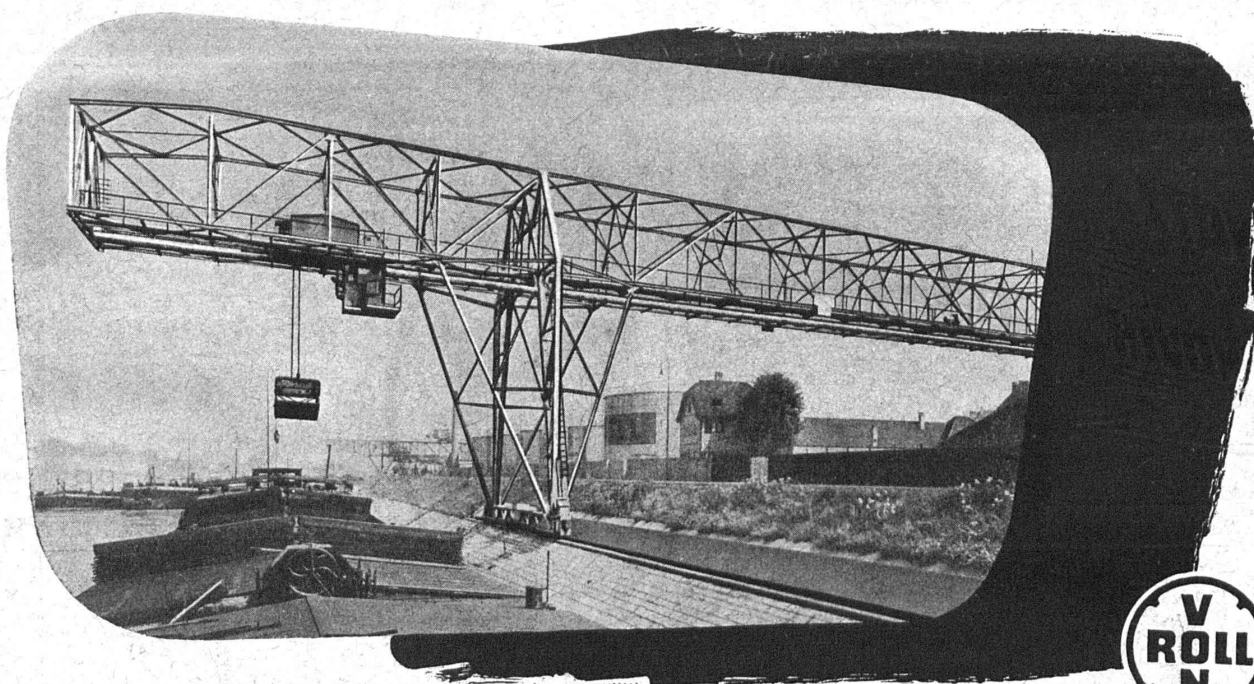
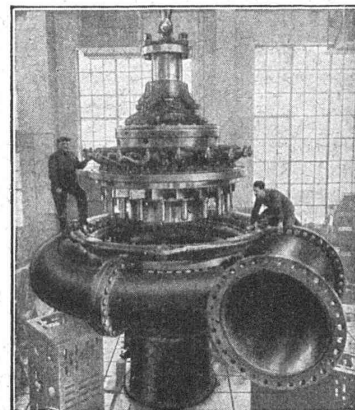
TURBINE FRANCIS

DE 48 900 CH

CHUTE 299 MÈTRES

ATELIERS DES CHARMILLES S. A. GENÈVE

# CHARMILLES - GENÈVE



**Installation de transbordement**



pour la manutention de charbon ou d'autres marchandises  
en vrac dans le parc d'une usine.

Longueur totale du pont 92 m. Portée 57 m. Force 4,5 t.

**Fonderie de Berne**

**Société des Usines de Louis de Roll S.A.**