

**Zeitschrift:** Bulletin technique de la Suisse romande  
**Band:** 71 (1945)  
**Heft:** 22

## **Werbung**

### **Nutzungsbedingungen**

Die ETH-Bibliothek ist die Anbieterin der digitalisierten Zeitschriften auf E-Periodica. Sie besitzt keine Urheberrechte an den Zeitschriften und ist nicht verantwortlich für deren Inhalte. Die Rechte liegen in der Regel bei den Herausgebern beziehungsweise den externen Rechteinhabern. Das Veröffentlichen von Bildern in Print- und Online-Publikationen sowie auf Social Media-Kanälen oder Webseiten ist nur mit vorheriger Genehmigung der Rechteinhaber erlaubt. [Mehr erfahren](#)

### **Conditions d'utilisation**

L'ETH Library est le fournisseur des revues numérisées. Elle ne détient aucun droit d'auteur sur les revues et n'est pas responsable de leur contenu. En règle générale, les droits sont détenus par les éditeurs ou les détenteurs de droits externes. La reproduction d'images dans des publications imprimées ou en ligne ainsi que sur des canaux de médias sociaux ou des sites web n'est autorisée qu'avec l'accord préalable des détenteurs des droits. [En savoir plus](#)

### **Terms of use**

The ETH Library is the provider of the digitised journals. It does not own any copyrights to the journals and is not responsible for their content. The rights usually lie with the publishers or the external rights holders. Publishing images in print and online publications, as well as on social media channels or websites, is only permitted with the prior consent of the rights holders. [Find out more](#)

**Download PDF:** 31.12.2025

**ETH-Bibliothek Zürich, E-Periodica, <https://www.e-periodica.ch>**

# Bulletin Technique

de la Suisse romande

**NOUVELLE RUBRIQUE  
DOCUMENTATION**  
Voir page 316 et hors-texte  
annexé au présent numéro.

Organe  
de la Société suisse des ingénieurs et des architectes,  
des Sociétés vaudoise et genevoise des ingénieurs et des architectes,  
de l'Association des Anciens élèves de l'Ecole d'ingénieurs de l'Université de Lausanne,  
des Groupes romands des Anciens élèves de l'Ecole polytechnique fédérale.



**Les vapeurs  
de vernis toxiques**

sont éliminées d'une manière radicale par nos installations d'aspiration et cabines de vernissages construites d'après les prescriptions de la SUVAL. Soumettez-nous vos problèmes de ventilation, nous vous conseillons volontiers.

**VENTILATION SA STAЕFA**  
Staefa / Zurich - Tél. 93.01.36  
Spécialiste dès 1890

**VIEUX MÉTAUX, FERRAILLES ET FONTES EN GROS**

**Jos. ABBÉ**

**CAROUGE - GENÈVE**  
**Tél. 5 63 93 - 5 63 94**

**DÉMONTAGE D'USINES**

*et de toutes installations électriques, thermiques, hydrauliques, ferroviaires et industrielles.*

Importants Ateliers belges désirent engager

**INGÉNIEURS**

expérimentés pour département moteurs Diesel et pour département turbines à vapeur.

Ecrire d'urgence sous chiffre A.S. 80024 L. à Annonces Suisses S. A., Lausanne.

**Travaux publics**

**Revêtements de chaussée**

**Voies de chemins de fer industrielles**

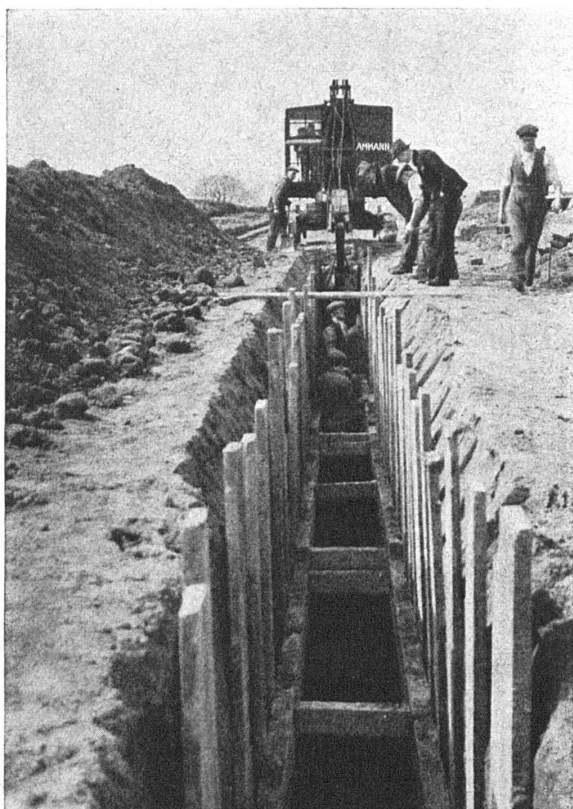
**Revêtements de sols en béton spécial et pavages en bois**

**WALO BERTSCHINGER & C<sup>ie</sup>**

**LAUSANNE**

**Avenue d'Ouchy 4**

**TÉL. 3 35 18**



## **Pelle mécanique sur chenille**

# **AMMANN**

avec équipements en butte, fouilleuse,  
dragline, grue.

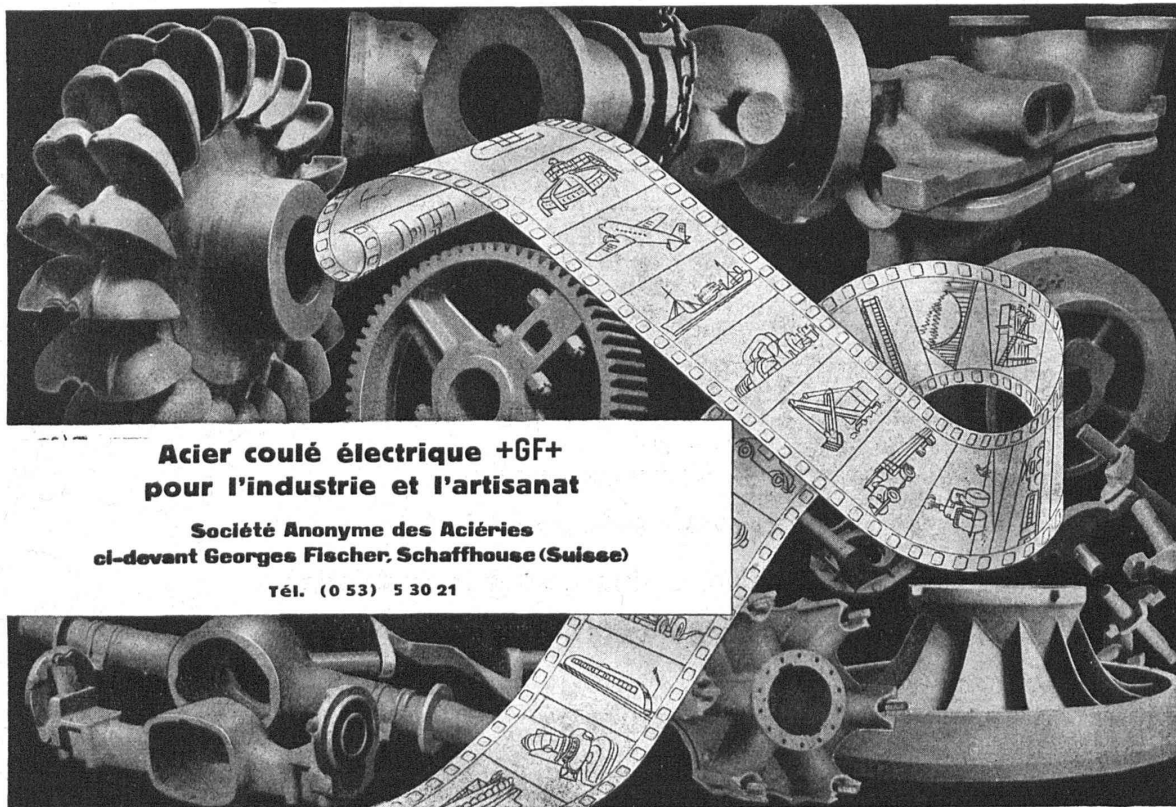
Commande par moteur Diesel, moteur électrique  
ou gazogène à bois.

Equipement spécial pour travaux  
de canalisation.

## **U. AMMANN S. A.**

### **LANGENTHAL**

### **ATELIERS DE CONSTRUCTION**

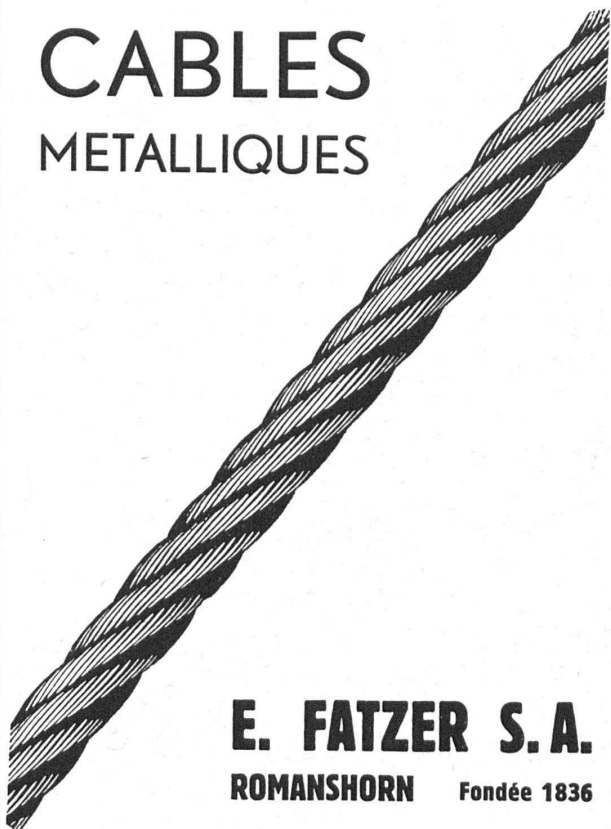


**Acier coulé électrique +GF+**  
**pour l'industrie et l'artisanat**

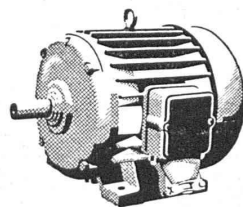
**Société Anonyme des Aciéries**  
**ci-devant Georges Fischer, Schaffhouse (Suisse)**

Tél. (0 53) 5 30 21

# CABLES METALLIQUES



**E. FATZER S.A.**  
ROMANSHORN Fondée 1836



## Moteurs électriques

toute forme de construction  
à marche silencieuse ou industrielle  
Réparation de moteurs de toute marque



**H. Meidinger & Co, Bâle 4**

Représentant : R.-E. Golay, ing., Genève  
14, rue du Mont-Blanc, Téléphone 2 63 29

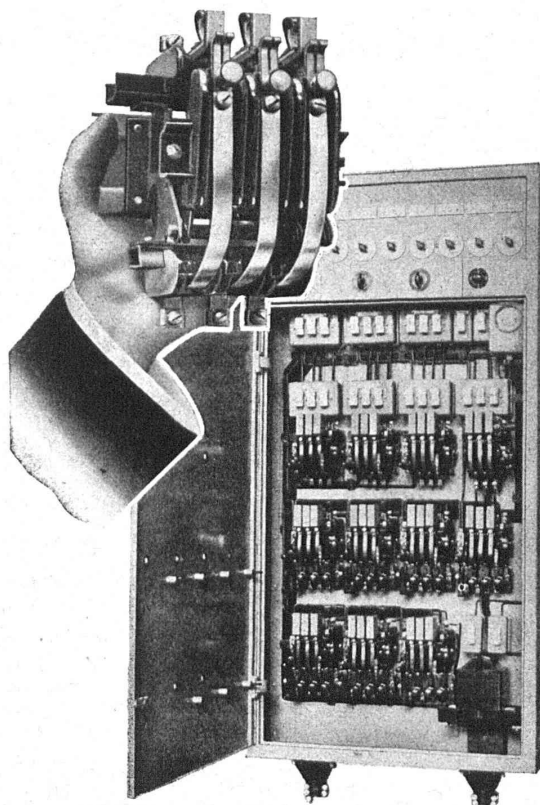
**La publicité seule**

**vous fera connaître !!!**

Un produit Sprecher & Schuh :

## Contacteurs

pour toute commande automatique

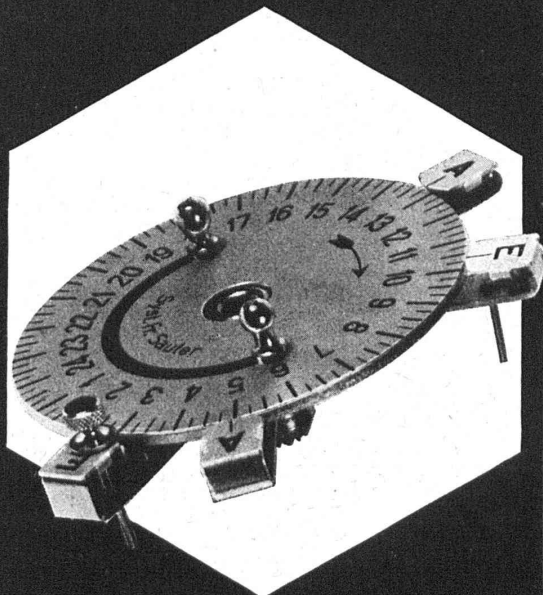


Fabrique d'appareillage électrique

**SPRECHER & SCHUH S.A.**

AARAU

# SAUTER



**Interrupteurs horaires**  
avec dispositif de commande normalisé

Fabrique d'Appareils Electriques Fr. Sauter S.A. Bâle



## Equipements électriques industriels


Le réseau de distribution électrique représente la source inépuisable de

### FORCE ET DE CHALEUR

de chaque industrie. Ces formes de l'énergie sont pour l'exploitation industrielle ce que l'air et les aliments représentent pour l'homme. Grâce à nos machines et à nos appareils, que nous adaptons à l'organisme de votre exploitation, vous obtenez la meilleure utilisation possible de l'énergie mécanique et thermique. Nous vous conseillerons et vous livrerons tout ce qu'il vous faut pour l'utilisation rationnelle de la force et de la chaleur.

Société Anonyme  
**BROWN, BOVERI & C<sup>IE</sup>, BADEN**  
Bureaux techniques à Lausanne, Baden, Bâle et Berne

La soudure électrique par résistance est le procédé le meilleur et le plus économique pour la fabrication des outils.



# LUXRAM *Deca*

Notre bonne lampe suisse

## PETITE GRUE

# R A C O

BREVETÉE - PROPRE FABRICATION



La petite grue RACO, exécution brevetée, se distingue par certains avantages qui se font déjà valoir lors du montage et tout particulièrement pendant le service. Son montage pour le travail prévu se fait en quelques instants et la transformation de la portée, de la hauteur d'élévation et de la force portante au gré des besoins, ne demande que quelques minutes. La construction de la petite grue RACO est solide et elle lui garantit une longue durée d'existence.

## ROBERT AEBI & C<sup>IE</sup> S.A., ZURICH

TÉLÉPHONE 23 17 50 — MAISON FONDÉE EN 1881

### SUCCURSALE A ZOLLIKOFEN - BERNE