

**Zeitschrift:** Bulletin technique de la Suisse romande  
**Band:** 71 (1945)  
**Heft:** 19

## Werbung

### Nutzungsbedingungen

Die ETH-Bibliothek ist die Anbieterin der digitalisierten Zeitschriften auf E-Periodica. Sie besitzt keine Urheberrechte an den Zeitschriften und ist nicht verantwortlich für deren Inhalte. Die Rechte liegen in der Regel bei den Herausgebern beziehungsweise den externen Rechteinhabern. Das Veröffentlichen von Bildern in Print- und Online-Publikationen sowie auf Social Media-Kanälen oder Webseiten ist nur mit vorheriger Genehmigung der Rechteinhaber erlaubt. [Mehr erfahren](#)

### Conditions d'utilisation

L'ETH Library est le fournisseur des revues numérisées. Elle ne détient aucun droit d'auteur sur les revues et n'est pas responsable de leur contenu. En règle générale, les droits sont détenus par les éditeurs ou les détenteurs de droits externes. La reproduction d'images dans des publications imprimées ou en ligne ainsi que sur des canaux de médias sociaux ou des sites web n'est autorisée qu'avec l'accord préalable des détenteurs des droits. [En savoir plus](#)

### Terms of use

The ETH Library is the provider of the digitised journals. It does not own any copyrights to the journals and is not responsible for their content. The rights usually lie with the publishers or the external rights holders. Publishing images in print and online publications, as well as on social media channels or websites, is only permitted with the prior consent of the rights holders. [Find out more](#)

**Download PDF:** 26.01.2026

**ETH-Bibliothek Zürich, E-Periodica, <https://www.e-periodica.ch>**

Seite / page

fehlt /  
manque /  
missing

Seite / page

fehlt /  
manque /  
missing

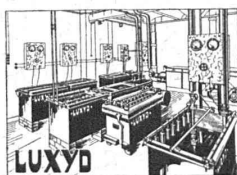


**ENCRE DE CHINE  
À LA PERLE**  
**Pelikan**

Les encres de Chine Pelikan sont très fluides, résistantes et indélébiles. Elles sont livrables en noir profond et en 17 teintes brillantes.

Encre de Chine à la Perle  
GUNTHER WAGNER S.A. ZH  
ENCRE DE CHINE À LA PERLE  
Pelikan  
GUNTHER WAGNER S.A.  
Fabrication Suisse

**NOTZ & C<sup>o</sup> S. A.**  
**BIENNE**  
**ACIER**  
**SANDVIK**



**LUXYO**

INSTALLATIONS ET  
FOURNITURES POUR  
L'ÉLECTROPLASTIE

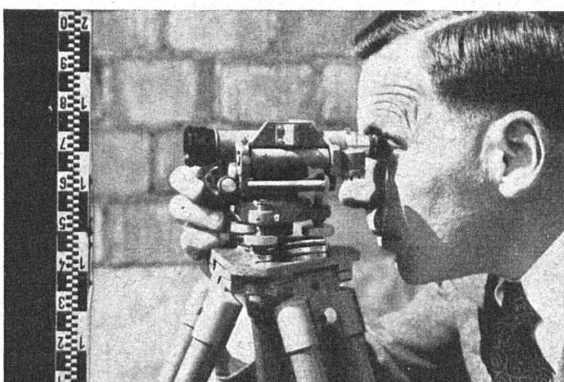
PRODUITS A POLIR

**A. Reymond & C<sup>o</sup> S. A.**  
BIENNE

Pont démontable de la ligne de chemin de fer  
Brienz-Rothorn, construit par la maison Fietz &  
Leuthold S.A., Zurich.  
Construction système Hetzer résistante aux in-  
tempéries, collée avec

# Mélocol

CIBA  
Société Anonyme, Bâle

## PETIT NIVEAU A LUNETTE I

avec ou sans cercle horizontal de 360° ou 400,

Pour l'architecture, pour toutes constructions: routes,  
chemins de fer, irrigations, travaux hydrauliques, souter-  
rains, etc.

Précision sur 1 km	± 5 mm
Grossissement de la lunette	18 x
Distance de visée minima	1,60 m
Poids de l'instrument	1,5 kg
Poids de l'étui métallique	1,0 kg

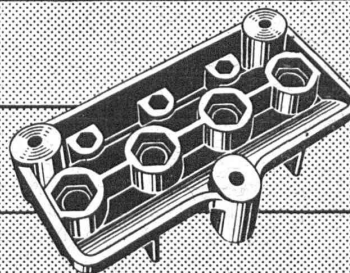
Prospectus sur demande.

**S. A. de vente des Instruments de Géodésie**  
**Henri WILD, HEERBRUGG** Tél. 722 95

**WILD**  
HEERBRUGG

## Pièces moulées en RESOFORME

résine synthétique



**MICAFIL**

### Pièces de construction

pour la fabrication d'ap-  
pareils et pour l'électrotech-  
nique, exécutées d'après vos  
dessins

**MICAFIL S.A.** ZÜRICH-ALTSTETTEN  
TEL. 25 52 00

# Association Suisse des Ingénieurs-Conseils (ASIC)

## Fondée en 1912

Les membres de cette Association sont des ingénieurs suisses indépendants, possédant une instruction universitaire et ayant une longue expérience. Ils s'occupent dans leurs spécialités respectives de projets, consultations, estimations, expertises, arbitrages, surveillance et réception de travaux et fournitures. Tous renseignements sont fournis par les membres et par le Secrétariat, Pelikanstr. 6, Zurich-Tél. 27 05 96, où l'on peut se procurer la liste détaillée des membres avec indication de leur activité.

- |   |  |
|---|--|
| <b>Prof. Dr h. c. C. Andreae</b> , Ingénieur civil spécialement tunnels et souterrains,<br>Zollikerstr. 20 Zollikon<br>Tél. 24 89 16  | <b>Ad. Meier</b> , Ingénieur civil, spécialement béton armé, constructions en charpente métallique et en bois,<br>Florhofstr. 2 Wädenswil.<br>Tél. 95 66 47  |
| <b>M. Bärlocher</b> , Ingénieur civil, spécialement travaux hydrauliques et constructions civiles,<br>Kurfürstenstr. 70 Zurich.<br>Tél. 23 44 29  | <b>Herm. Meier</b> , Ingénieur mécanicien, spécialement installations sanitaires,<br>Bahnhofquai 15 Zurich.<br>Tél. 23 19 48   |
| <b>H. Blattner</b> , Ingénieur civil, spécialement travaux hydrauliques et constructions civiles,<br>Nüscherstr. 30 Zurich.<br>Tél. 25 38 20  | <b>A. Meyer-Stehelin</b> , Ingénieur civil, spécialement béton armé, constructions en charpente métallique,<br>Steinenvorstadt 36 Basel.<br>Tél. 2 85 60   |
| <b>Dr h. c. J. Büchi</b> , Ingénieur civil, spécialement aménagement de forces hydrauliques,<br>Bahnhofstr. 38 Zurich.<br>Tél. 23 83 92   | <b>W. Naegeli</b> , Ingénieur civil, spécialement travaux hydrauliques, constructions civiles, béton armé,<br>Stadthausstr. 39 Winterthur.<br>Tél. 2 25 40   |
| <b>Dr sc. techn. M. Ebner</b> , Ingénieur civil, spécialement aménagement de forces hydrauliques et distribution d'eau-<br>Rue Beau-Séjour 15 Lausanne.<br>Tél. 3 85 00                                   | <b>Ed. Pingeon</b> , Ingénieur civil, spécialement travaux publics et hydrauliques, drainages, béton armé et constr. industr.<br>Boulevard du Théâtre 6 Genève.<br>Tél. 5 07 23  |
| <b>H. Eichenberger</b> , Ingénieur civil, spécialement constructions civiles, béton armé, aménagement de forces hydrauliques,<br>Weinbergstr. 17 Zurich.<br>Tél. 28 38 78                                 | <b>H. Roth</b> , Ingénieur civil, spécialement aménagement de forces hydrauliques,<br>Wernerstr. 24 Bern.<br>Tél. 3 53 33  |
| <b>Alb. Eigenmann</b> , Ingénieur mécanicien, spécialement chauffages, ventilations, installations sanitaires,<br>Villa Isola Davos-Dorf.<br>Tél. 8 78<br>Wydlerstr. 6 Kilchberg-Zurich.<br>Tél. 91 46 88 | <b>H. Scherer</b> , Ingénieur civil, spécialement construction en charpente métallique et béton armé,<br>Hertensteinstr. 68 Luzern.<br>Tél. 2 06 88  |
| <b>M.-P. Enderlin</b> , Ingénieur civil, spécialement travaux hydrauliques, constructions civiles, bâtiments ruraux,<br>Gäuggelstr. 49 Chur.<br>Tél. 2 27 20  | <b>E. Schubiger</b> , Ingénieur civil, spécialement béton armé, constructions en charpente métallique et en bois,<br>Gladbachstr. 44 Zürich.<br>Tél. 28 29 75<br>Ringstr. 5 Solothurn<br>Tél. 2 22 16                                  |
| <b>P. F. Fornallaz</b> , Ingénieur diplômé, spécialement organisation et exploitation industrielles,<br>Möhrlistr. 29 Zurich.<br>Tél. 26 26 07  | <b>H.-W. Schuler</b> , Ingénieur électricien, spécialement installations électriques pour chemins de fer et industrie, installations de force, de lumière et de courant faible pour bâtiments,<br>Tödiistr. 9 Zurich.<br>Tél. 23 91 84 |
| <b>E.-B. Geering</b> , Ingénieur civil, spécialement béton armé, constructions en charpente métallique et en bois,<br>Riehenstr. 64 Basel.<br>Tél. 4 68 32  | <b>L. Simmen</b> , Ingénieur civil, spécialement travaux publics, constructions civiles,<br>Talacker 34 Zurich.<br>Tél. 27 30 76   |
| <b>H. Gicot</b> , Ingénieur civil, spécialement travaux publics et hydrauliques, constructions civiles, béton armé,<br>Avenue du Moléson 14 Fribourg.<br>Tél. 6 69  | <b>Ph. Stahel</b> , Ingénieur civil, spécialement constructions civiles, travaux hydrauliques, béton armé,<br>Augustinergasse 3 Basel.<br>Tél. 3 41 09   |
| <b>W. Græbli</b> , Ingénieur civil, spécialement constructions civiles industrielles, organisation industrielle,<br>Pelikanstr. 6 Zurich.<br>Tél. 27 05 96  | <b>Dr sc. techn. E. Staudacher</b> , Ingénieur civil, spécialement constructions en bois,<br>Splügenstr. 10 Zürich<br>Tél. 27 67 19  |
| <b>Dr h. c. H.-E. Gruner</b> , Ingénieur civil, spécialement travaux hydrauliques,<br>Nauenstr. 7 Basel.<br>Tél. 4 59 86  | <b>A. Studer</b> , Ingénieur civil, spécialement travaux publics et hydrauliques, constructions civiles, béton armé,<br>Rue Saint-Honoré 7 Neuchâtel.<br>Tél. 5 19 58  |
| <b>G. Gruner</b> , Ingénieur civil, spécialement travaux hydrauliques et constructions civiles,<br>Nauenstr. 7 Basel.<br>Tél. 4 59 86   | <b>H. Vautier</b> , Ingénieur civil, spécialement travaux publics, constructions civiles, travaux hydrauliques,<br>Grand'Rue 9 Nyon.<br>Tél. 9 55 26   |
| <b>W. Hugentobler</b> , Ingénieur civil, spécialement travaux publics, hydrauliques, constructions civiles,<br>Rorschacherstr. 21 St. Gallen.<br>Tél. 2 78 06   | <b>Th. Vögeli</b> , Ingénieur civil, spécialement travaux publics et hydrauliques, constructions civiles,<br>Belairweg 2 Thun.<br>Tél. 2 16 12   |
| <b>P. Kipfer</b> , Ingénieur civil, spécialement béton armé et constructions civiles industrielles,<br>Monbijoustr. 97 Bern.<br>Tél. 5 20 40  | <b>O. Ziegler</b> , Ingénieur civil, spécialement construction en béton armé et charpente métallique, constructions civiles,<br>Kaufhausgasse 2 Basel.<br>Tél. 2 19 13   |

**50 ans d'accumulateurs**



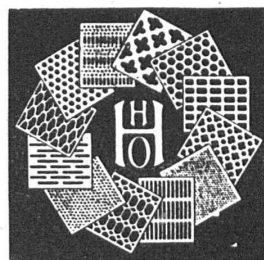
*les plus répandus  
pour toutes  
les applications*



**Fabrique d'accumulateurs d'Oerlikon  
ZURICH - OERLIKON**

Lausanne — Genève

**Tôles perforées**

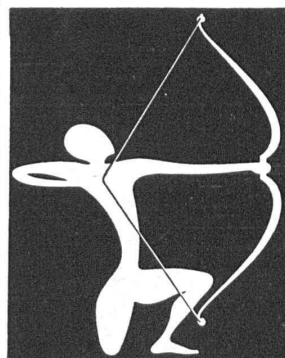


**H. HEER & C<sup>o</sup>**  
OLTEN

**MEULES  
DIAMANTÉES**

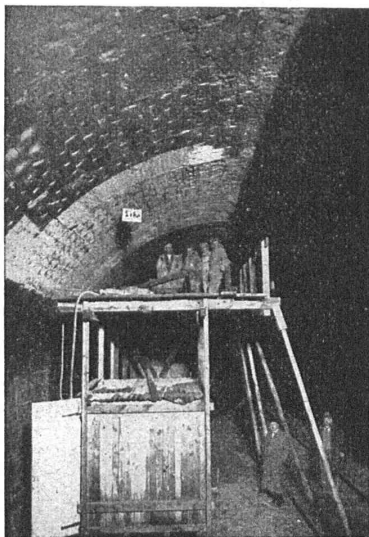
**Outils diamantés  
Outils métaux durs**

*Les Fils  
d'Antoine Vogel*  
**Pieterlen p/Bienne**  
Tél. (032) 7.71.44



**Courvoisier & Co.**  
BIENNE

**FAGERSTA**  
Aciers suédois



Chemin de Fer du Nord, Tunnel de Vauxeillon.  
Etanchements à l'aide de Sika.

## **Etanchements de tunnels en France à l'aide des procédés et produits SIKA**

**Compagnie des Chemins de Fer de l'Etat**  
Tunnel de Bréval

**Compagnie des Chemins de Fer P. L. M.**  
Tunnels du Mont d'Or  
» de la Madeleine près de Chambéry  
» de la ligne Culoz à Chambéry

**Compagnie des Chemins de Fer P. O.-Midi**  
Tunnels de Saint-Sulpice-Laurrière  
» de la Jéraphie  
» des Roches près de Saint-Sébastien  
» de Gilardeix  
» de Vigéois  
» de Limoges-Bénédictins et autres tunnels

**Direction des travaux de Paris**  
Service technique du Métropolitain. Nombreuses galeries (Portes des Lilas, Jardin des Plantes, Place des Fêtes, Place de la République, etc).



**Etanchements — Assèchements — Protection du bâtiment — Technique du béton**

**GASP. WINKLER & Cie, ZURICH-Altstetten**



# TURBINES HYDRAULIQUES

POUR TOUTES CHUTES ET TOUS DÉBITS

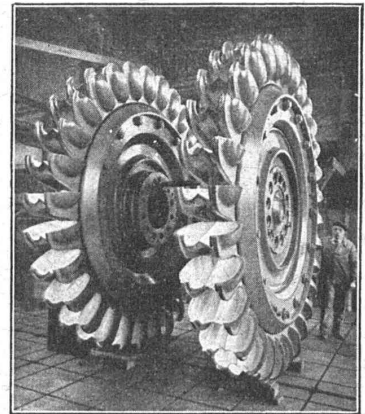
ROUES D'UN GROUPE

DE 55 600 CH

CHUTE 1304,5 MÈTRES

ATELIERS DES CHARMILLES S. A. GENÈVE

## CHARMILLES - GENÈVE



Lausanne.

M. Paris-Weitzel, Ing.  
Petit-Beaulieu, Av. de  
Beaulieu

### Ingénieur civil diplômé E. P. F.

26 ans, ayant déjà pratiqué, **cherche place**, évent. aussi à l'étranger. Possède les trois langues nationales. Entrée immédiate. Offres sous chiffre AS 80019 L, à **Annonces Suisses S. A., Lausanne.**

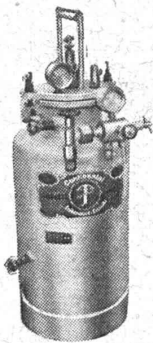
### Dessinateur en construction aérienne

jeune, capable et ayant de l'ambition, **cherche place** dans bureau d'architecture ou du bâtiment de la Suisse romande, pour apprendre le français. A déjà quelques notions.

Entrée 1<sup>er</sup> octobre 1945, éventuellement plus tôt. Bons certificats à disposition. Offres avec indication de salaire à adresser à :

**Paul Blattner**, dessinateur, **Pfäffikon** (Zch.).

### Installations de soudure et de découpage autogènes



Nouveau générateur d'acétylène à haute pression

## EXCELSIOR

Fabrication soignée de tous les appareils et accessoires pour **souder, braser et découper**

Demandez catalogue N° 46 avec offres détaillées!

**CONTINENTAL S. A.**  
de Lumière et Constructions Mécaniques  
**DUBENDORF (Zurich)**  
Téléphone (051) 93 47 77

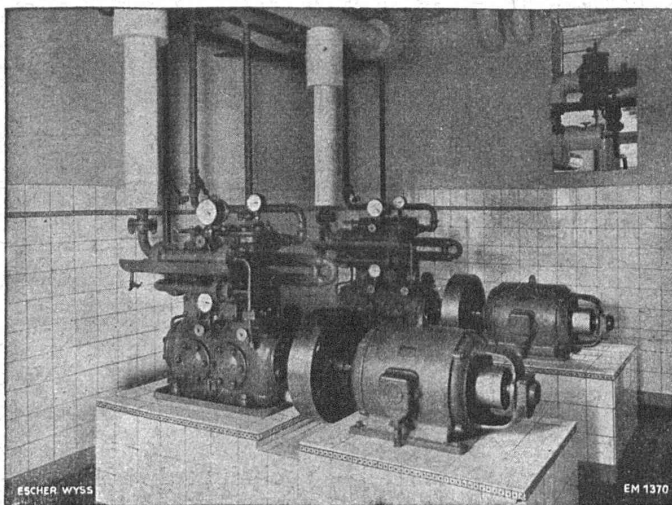
### Examens d'entrepreneurs 1946

En exécution des dispositions de la législation fédérale sur la formation professionnelle et du règlement d'examen, approuvé par le Département fédéral de l'économie publique, les examens de maîtrise pour l'obtention du diplôme d'entrepreneur et du droit de porter les titres d'entrepreneur, d'entrepreneur de bâtiment et d'entrepreneur de travaux publics auront lieu en janvier-février 1946.

Les demandes d'inscription, accompagnées des pièces et certificats requis par le règlement, doivent parvenir, sous pli portant la suscription « Examens fédéraux d'entrepreneurs », pour le **lundi 15 octobre 1945 au plus tard**, au **Secrétariat central de la Société suisse des Entrepreneurs, Beethovenstrasse 38, Zurich 2**, téléphone N° (051) 23 77 10.

Les inscriptions arrivant après cette date ne pourront pas être prises en considération.

Le susdit Secrétariat tient tous renseignements à la disposition des intéressés. Sur demande, il leur adressera formulaire d'inscription et règlement d'examen, ce dernier contre versement de fr. 1.50 au compte des chèques postaux VIII/464.



Installation frigorifique « FRIGOTROP » entièrement automatique dans une brasserie.

## ESCHER WYSS ZURICH

### NOS SPÉCIALITÉS:

- Turbines hydrauliques
- Pompes
- Conduites forcées
- Hélices marines à pas variable
- Hélices d'avions en métal léger
- Machines à papier
- Turbines à vapeur
- Chaudières à vapeur et réservoirs
- Turbo-compresseurs et ventilateurs à hélice
- Installations d'évaporation
- Machines frigorifiques
- Essoreuses pour l'industrie, système « TER MEER »
- Produits de fonderie

22/40