

Zeitschrift: Bulletin technique de la Suisse romande
Band: 71 (1945)
Heft: 2

Werbung

Nutzungsbedingungen

Die ETH-Bibliothek ist die Anbieterin der digitalisierten Zeitschriften auf E-Periodica. Sie besitzt keine Urheberrechte an den Zeitschriften und ist nicht verantwortlich für deren Inhalte. Die Rechte liegen in der Regel bei den Herausgebern beziehungsweise den externen Rechteinhabern. Das Veröffentlichen von Bildern in Print- und Online-Publikationen sowie auf Social Media-Kanälen oder Webseiten ist nur mit vorheriger Genehmigung der Rechteinhaber erlaubt. [Mehr erfahren](#)

Conditions d'utilisation

L'ETH Library est le fournisseur des revues numérisées. Elle ne détient aucun droit d'auteur sur les revues et n'est pas responsable de leur contenu. En règle générale, les droits sont détenus par les éditeurs ou les détenteurs de droits externes. La reproduction d'images dans des publications imprimées ou en ligne ainsi que sur des canaux de médias sociaux ou des sites web n'est autorisée qu'avec l'accord préalable des détenteurs des droits. [En savoir plus](#)

Terms of use

The ETH Library is the provider of the digitised journals. It does not own any copyrights to the journals and is not responsible for their content. The rights usually lie with the publishers or the external rights holders. Publishing images in print and online publications, as well as on social media channels or websites, is only permitted with the prior consent of the rights holders. [Find out more](#)

Download PDF: 26.01.2026

ETH-Bibliothek Zürich, E-Periodica, <https://www.e-periodica.ch>

Bulletin Technique

de la Suisse romande

Organe

de la Société suisse des ingénieurs et des architectes,
des Sociétés vaudoise et genevoise des ingénieurs et des architectes,
de l'Association des Anciens élèves de l'Ecole d'ingénieurs de l'Université de Lausanne,
des Groupes romands des Anciens élèves de l'Ecole polytechnique fédérale.

L'air
au service
de l'hygiène et
du travail rationnel



spécialiste dès 1890

VENTILATION S.A. STAEFA

Nos spécialités:

- Cabines de vernissage
de construction moderne
- Filtres métalliques cellulaires
pour ventilation, récupération,
installations de filtrage
- Electrofiltres

Travaux publics

Revêtements de chaussée

Voies de chemins de fer industrielles

Revêtements de sols en béton spécial et pavages en bois

WALO BERTSCHINGER & C^{ie}

LAUSANNE

Avenue d'Ouchy 4

TÉL. 3 35 18

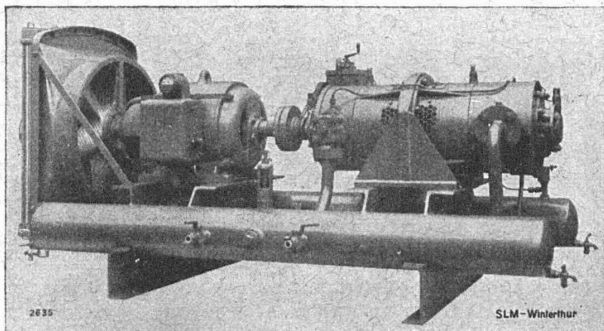
BREVETS d'INVENTION

la plus ancienne maison de Suisse :

Imer, Dériaz & C^{ie}
Genève
14 rue du Mont-Blanc

SLM
WINTERTHUR

COMPRESSEURS ROTATIFS

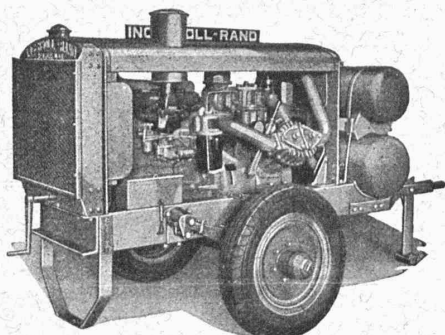


sur châssis

refroidis par air

Installations entièrement
automatiques

**Société Suisse pour la Construction de Locomotives et de Machines
WINTERTHUR**



Moto-Compresseurs sur 2 ou 4 roues

Compresseurs transportables et fixes avec moteurs
à essence, mazout ou électriques,
marteaux perforateurs, marteaux brise-béton,
piqueurs, ainsi que tous les autres outils
pneumatiques et accessoires.

Vente — Location

ROBERT AEBI & C^{IE} S. A., ZURICH

Bureau technique

Fabrique de machines

Tél. 23 17 50

“La publicité seule vous fera connaître”

Concasseurs

Gravillonneurs

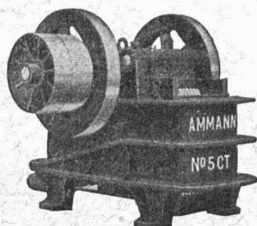
Broyeurs

Chargeuses automatiques et à ruban

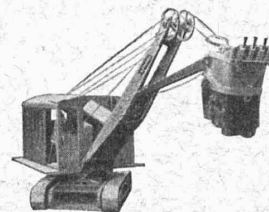
Moto-compresseurs Tout l'outillage pneumatique

EXCAVATEURS A CHENILLES

Machines pour la construction
et l'entretien des routes



U. AMMANN S. A.
LANGENTHAL

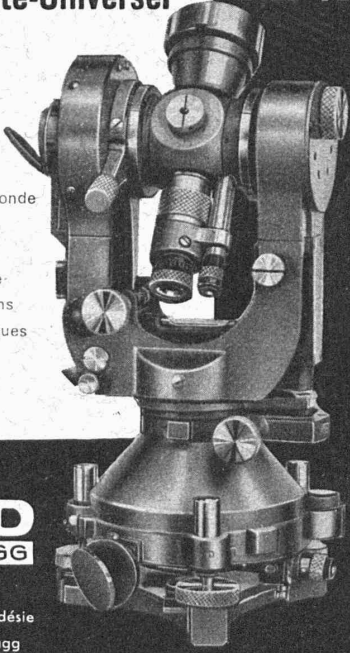
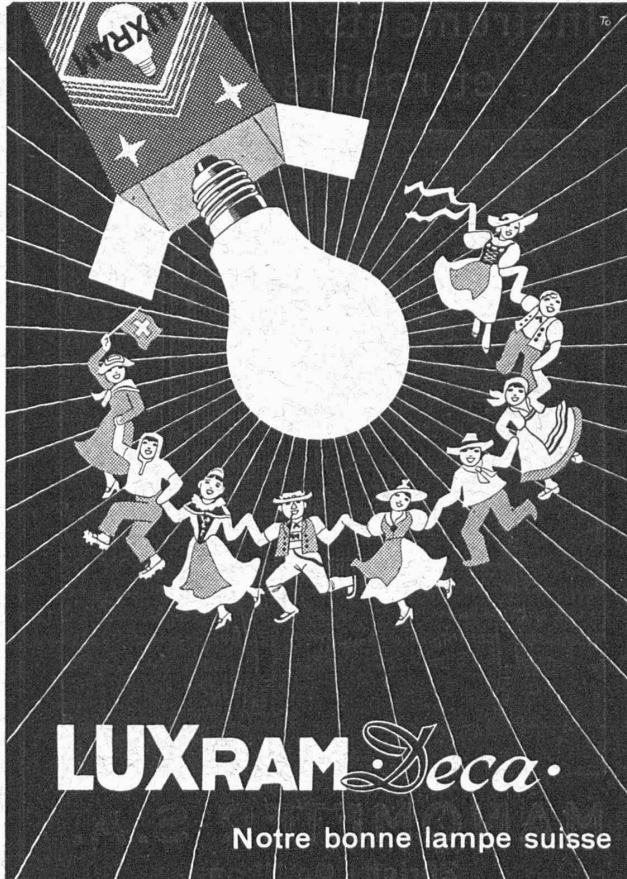


Théodolite-Universel WILD T2

Précision 1 seconde
 Application :
 Triangulation
 Tachéométrie
 Déterminations
 géographiques

**WILD
HEERBRUGG**

S. A. de Vente des
 Instruments de Géodésie
 Henri Wild, Heerbrugg

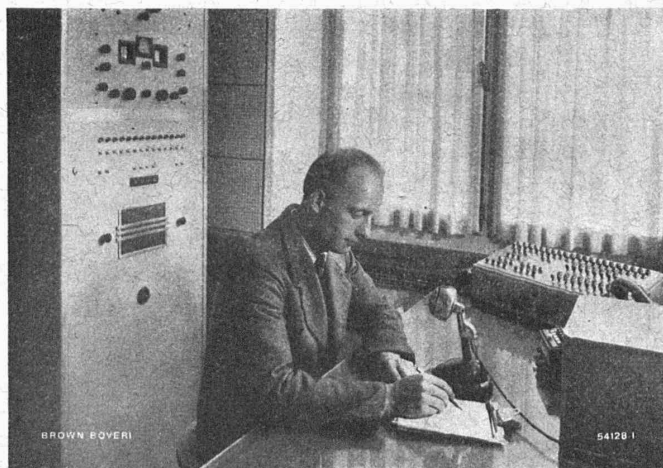



LUXRAM Deca.

Notre bonne lampe suisse



TÉLÉCOMMUNICATIONS



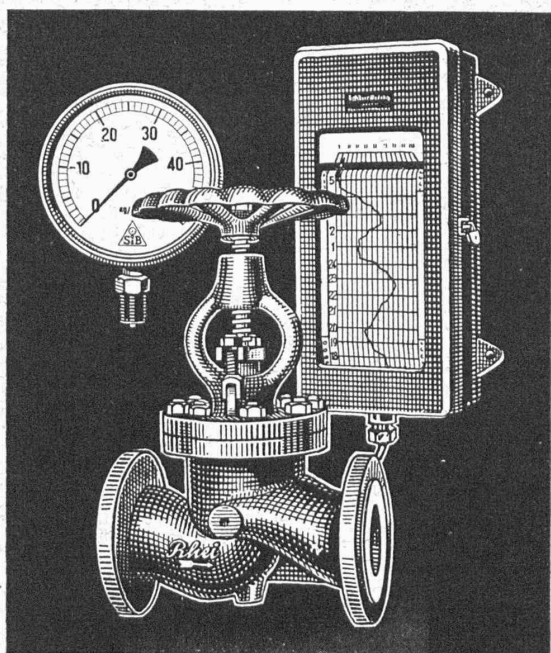
Poste de commande moderne d'une installation de radio-police.

Notre domaine d'activité comprend entre autres : postes émetteurs à ondes courtes et moyennes pour la radiodiffusion, le trafic télégraphique ou téléphonique ; postes d'émission et de réception pour les Administrations des PTT, des Chemins de Fer, pour l'Armée, la Marine, l'Aviation, pour les Corps de Police et de Pompiers. Installations complètes de transmissions par courants porteurs sur lignes à hautes tension, dispositifs de télécommandes de tous genres.

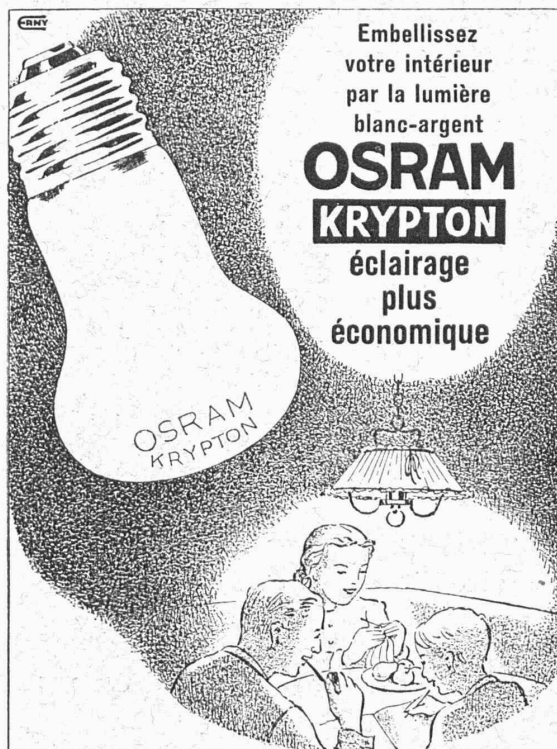
S. A. BROWN, BOVERI & C^{IE}, BADEN

Bureaux techniques à LAUSANNE, BADEN, BALE et BERNE

Instruments de mesure et robinetterie



MANOMETER S.A.
Zürich - Oerlikon



MANUFACTURE de Produits Céramiques et Réfractaires S. A. **LAUSEN**

PRODUITS RÉFRACTAIRES : BRIQUES, PLANELLES, DALLES, MORTIER, MOUFLES, CREUSETS
Briques Klinker pour façades - Planelles Klinker pour carrelages - Briques de parement
TUYAUX EN GRÈS, AUGES, CUVES — BRIQUES ÉMAILLÉES

Visitez notre exposition permanente : Schweizer Bau-Centrale, Zurich 1, Talstrasse, 9 (Entrée libre).

Un produit Sprecher et Schuh :

Contacteurs

pour la commande de moteurs

commande directe ou à distance
déclenchement à tension nulle
déclenchement thermique en cas d'une surcharge
construction robuste

Fabrique d'Appareillage électrique

SPRECHER & SCHUH S. A. AARAU

