

**Zeitschrift:** Bulletin technique de la Suisse romande  
**Band:** 71 (1945)  
**Heft:** 14

## Werbung

### Nutzungsbedingungen

Die ETH-Bibliothek ist die Anbieterin der digitalisierten Zeitschriften auf E-Periodica. Sie besitzt keine Urheberrechte an den Zeitschriften und ist nicht verantwortlich für deren Inhalte. Die Rechte liegen in der Regel bei den Herausgebern beziehungsweise den externen Rechteinhabern. Das Veröffentlichen von Bildern in Print- und Online-Publikationen sowie auf Social Media-Kanälen oder Webseiten ist nur mit vorheriger Genehmigung der Rechteinhaber erlaubt. [Mehr erfahren](#)

### Conditions d'utilisation

L'ETH Library est le fournisseur des revues numérisées. Elle ne détient aucun droit d'auteur sur les revues et n'est pas responsable de leur contenu. En règle générale, les droits sont détenus par les éditeurs ou les détenteurs de droits externes. La reproduction d'images dans des publications imprimées ou en ligne ainsi que sur des canaux de médias sociaux ou des sites web n'est autorisée qu'avec l'accord préalable des détenteurs des droits. [En savoir plus](#)

### Terms of use

The ETH Library is the provider of the digitised journals. It does not own any copyrights to the journals and is not responsible for their content. The rights usually lie with the publishers or the external rights holders. Publishing images in print and online publications, as well as on social media channels or websites, is only permitted with the prior consent of the rights holders. [Find out more](#)

**Download PDF:** 26.01.2026

**ETH-Bibliothek Zürich, E-Periodica, <https://www.e-periodica.ch>**

Travaux publics  
Revêtements de chaussée  
Voies de chemins de fer industrielles  
Revêtements de sols en béton spécial et pavages en bois

**WALO BERTSCHINGER & C<sup>ie</sup>**  
**LAUSANNE** Avenue d'Ouchy 4 **TÉL. 3 35 18**

**S.A. des Câbleries & Tréfileries**  
Cossonay - Gare

**FILS & CORDES**

en Aluminium  
en Aldrey

**CABLES SOUS PLOMB**

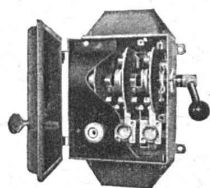
pour courant fort et courant faible

**RAUSCHER & STOECKLIN**



**Coffrets de manœuvre**

15 - 1000 A. 500 V.



500 V. 25 A.

Interrupteurs à leviers

Coupe-circuits à haut  
pouvoir de coupure à  
haute et basse tension

Sectionneurs à haute  
et basse tension

Transformateurs de  
tension et d'intensité

Redresseurs

Stations transformatrices complètes

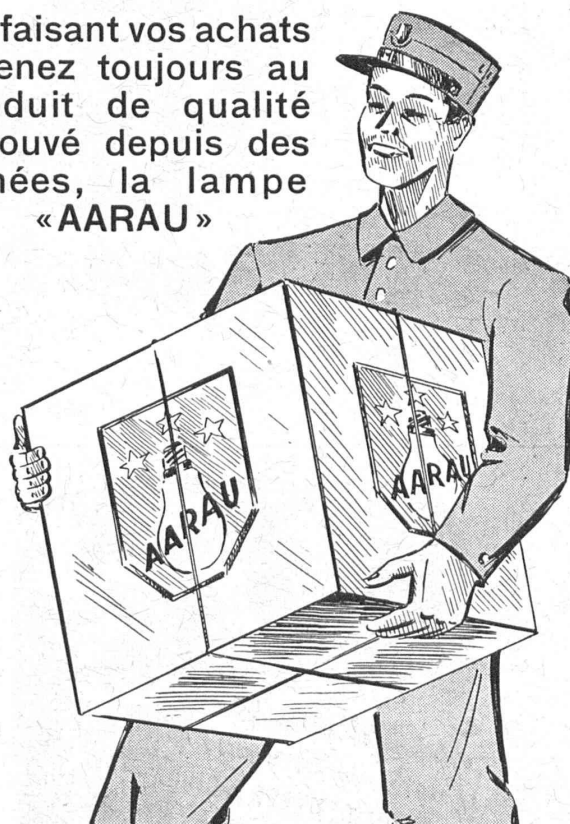
Tableaux de distribution haute et basse tension

**RAUSCHER & STOECKLIN S.A., SISSACH**

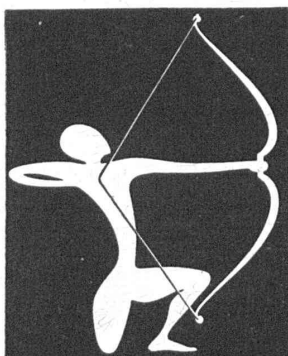
FABRIQUE D'APPAREILS ÉLECTRIQUES ET DE TRANSFORMATEURS



En faisant vos achats  
revenez toujours au  
produit de qualité  
éprouvé depuis des  
années, la lampe  
«AARAU»



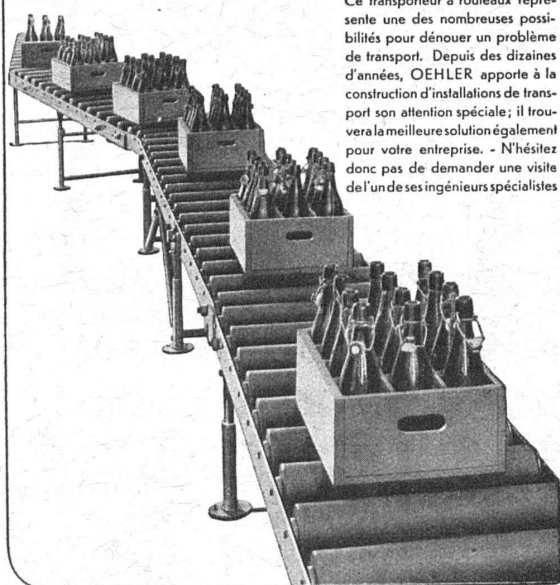
**USINES DE LAMPES ÉLECTRIQUES  
AARAU S.A., AARAU**



**Courvoisier & Co.**  
**BIENNE**

**FAGERSTA**  
Aciers suédois

## INSTALLATIONS DE TRANSPORT

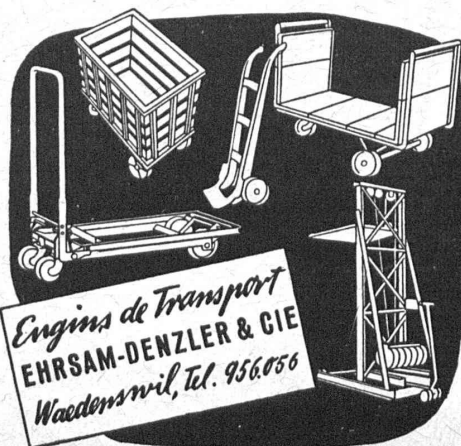


Ce transporteur à rouleaux représente une des nombreuses possibilités pour dénouer un problème de transport. Depuis des dizaines d'années, OEHLER apporte à la construction d'installations de transport son attention spéciale; il trouvera la meilleure solution également pour votre entreprise. - N'hésitez donc pas de demander une visite de l'un de ses ingénieurs spécialistes

**OEHLER AARAU**

USINES MÉTALLURGIQUES OEHLER & CIE. S. A.

Annex



*Engins de Transport*  
**EHRM-DENZLER & CIE**  
Wädenswil, Tel. 956056

## Service Technique suisse de placement (Suite).

475. *Ingénieur mécanicien.* Travaux de recherches, hydraulique. Suisse centrale.

477. *Ingénieur électricien, éventuellement technicien électricien.* Appareils électriques et petites machines. Entrée à convenir. Suisse centrale.

481. *Dessinateur mécanicien.* Petites machines de précision. Nord-est de la Suisse.

485. *Jeune technicien.* Electrochimie. Nord-est de la Suisse.

487. *Constructeur.* Petite fabrique de machines des environs de Zurich.

489. *Ingénieur électricien, éventuellement technicien électromécanicien.* Calcul de transformateurs. Fabrique de machines de Suisse romande.

491. *Dessinateur technique.* Habile dactylographe. Fabrique de machines de Zurich.

493. *Jeune ingénieur mécanicien ou technicien mécanicien, éventuellement dessinateur.* Suisse orientale.

495. *Jeune constructeur (technicien ou dessinateur).* Machines-outils. Zurich.

497. *Ingénieur* disposant de bonnes connaissances des affaires dans la branche mécanique et possédant parfaitement la langue anglaise, cherché pour le bureau des devis et de correspondance d'une importante section. Grande fabrique de machines de Suisse orientale.

499. *Dessinateur mécanicien.* Suisse centrale.

501. *Jeune dessinateur mécanicien.* Sud-est de la Suisse.

Sont pourvus les numéros, de 1944 : 325, 645, 647, 649, 651, 655, 869, 879, 885 ; de 1945 : 159, 165, 235, 249, 257, 261, 289, 325, 387, 419, 459.

### Section du bâtiment et du génie civil.

726. *Jeune dessinateur en bâtiment.* Zurich.

728. *Jeune technicien en bâtiment.* Suisse orientale.

736. *Jeune technicien ou dessinateur en bâtiment.* Bureau d'architecte du canton de Berne.

738. *Jeune technicien en bâtiment ou dessinateur.* Zurich.

740. *Dessinateur en charpente métallique.* Ateliers de construction de Suisse orientale.

742. *Technicien ou dessinateur en bâtiment.* Suisse centrale.

744. *Architecte, éventuellement technicien en bâtiment.* Suisse orientale.

746. *Architecte ou technicien en bâtiment.* Entreprise de Suisse centrale.

752. *Ingénieur civil ou technicien en génie civil.* Canton de Zurich.

754. *Jeune dessinateur en bâtiment ou en charpente métallique.* Nord-ouest de la Suisse.

756. *Technicien en bâtiment.* Zurich.

758. *Jeune dessinateur en constructions métalliques, éventuellement dessinateur en béton armé.* Zurich.

760. *Technicien en bâtiment.* Zurich.

766. *Technicien en bâtiment ou dessinateur en bâtiment.* Zurich.

768. *Technicien en bâtiment.* Suisse orientale.

774. *Jeune technicien en bâtiment ou éventuellement en béton armé.* Zurich.

776. *Dessinateur en génie civil.* Bureau d'ingénieur du Jura bernois.

778. *Jeune architecte, technicien en bâtiment ou dessinateur en bâtiment.* Nord-est de la Suisse.

780. *Jeune technicien en bâtiment ou dessinateur en bâtiment.* Suisse centrale.

784. *Technicien en bâtiment ou dessinateur en bâtiment.* Nord-est de la Suisse.

788. *Architecte, technicien en bâtiment ou dessinateur en bâtiment.* Suisse orientale.

790. *Jeune technicien en bâtiment, éventuellement dessinateur en bâtiment.* Canton de Berne.

792. *Dessinateur en bâtiment.* Zurich.

794. *Jeune architecte, éventuellement technicien en bâtiment ou dessinateur.* Zurich.

796 a. *Technicien en bâtiment ou bon dessinateur.*

b. *Conducteur de travaux.* Zurich.

798. *Jeune dessinateur en bâtiment.* Zurich.

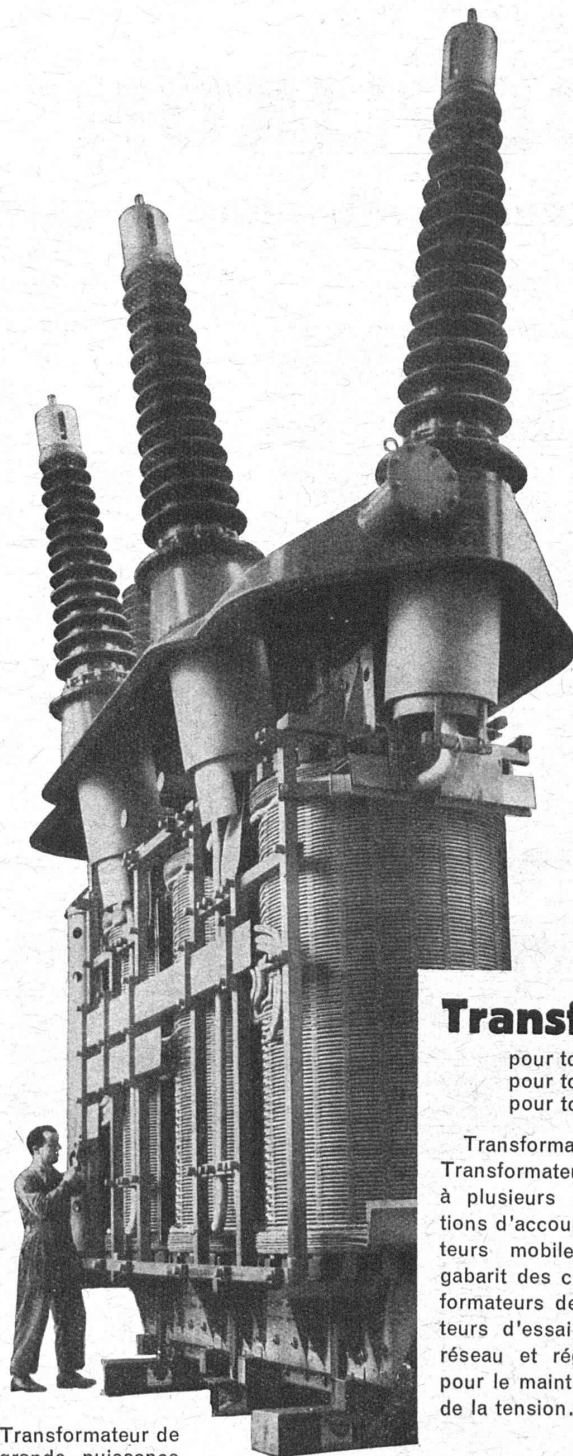
804. *Ingénieur civil ou technicien en génie civil* possédant de bonnes expériences en travaux d'aménagements hydroélectriques (prise d'eau et construction de galeries), cherché en qualité de conducteur de travaux. Durée de deux ans. Entreprise électrique du sud-est de la Suisse.

806. *Technicien en génie civil* expérimenté dans les travaux d'aménagements hydroélectriques, cherché en qualité de chef de chantier. Durée de deux ans. Services électriques du sud-est de la Suisse.

808. *Conducteur de travaux.* Durée d'un et demi à deux ans. Entreprise électrique du sud-est de la Suisse.

Sont pourvus les numéros, de 1944 : 1234, 1564 ; de 1945 : 150, 236, 316, 352, 448, 550, 552, 566, 572, 604, 614, 644, 650, 658, 660, 666, 678.

**BROWN  
BOVERI**



Transformateur de grande puissance pour une centrale suisse actuellement en construction.

31000 kVA  
11000/159800 V

## Transformateurs

pour tous les domaines  
pour toutes les tensions  
pour toutes les puissances

Transformateurs pour centrales. — Transformateurs de réglage à deux et à plusieurs enroulements pour stations d'accouplement. — Transformateurs mobiles s'inscrivant dans le gabarit des chemins de fer. — Transformateurs de fours. — Transformateurs d'essai. — Transformateurs de réseau et régulateurs basse tension pour le maintien automatique constant de la tension.

Nos spécialistes vous  
conseilleront volontiers.

---

**S. A. BROWN, BOVERI & CIE., BADEN**

BUREAUX TECHNIQUES A LAUSANNE, BADEN, BALE ET BERNE

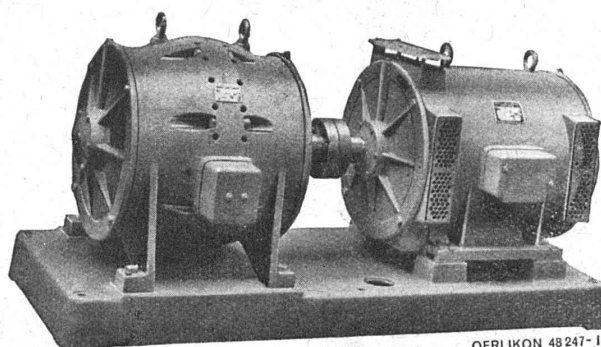
---



# OERLIKON

## Générateurs à moyenne fréquence

pour courant  
mono- et triphasé



OERLIKON 48247-1

Groupe convertisseur à moyenne fréquence pour alimenter un four dans une **fonderie de métaux précieux**. Ce groupe est constitué par un moteur triphasé (à droite) et un générateur à moyenne fréquence de 30 kVA, 175/350 V, 2920 t/min, 9740 pér./sec.

**ATELIERS DE CONSTRUCTION OERLIKON, ZURICH (TÉL. 468530)**

Bureau à Lausanne : **Avenue J.-J. Mercier** (Tél. 2 35 51),

MARQUES · MODÈLES · RECHERCHES · EXPERTISES

**BREVETS D'INVENTION**

*Edmond Rauber*

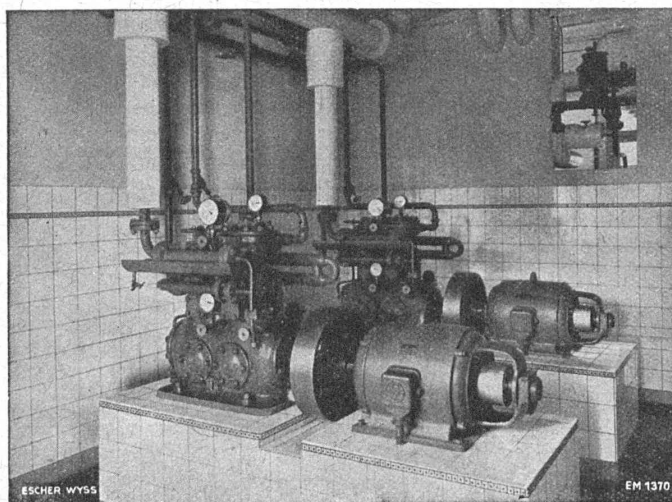
ING. DIPL. E.P.F.

CONSEIL EN MATIÈRE DE PROPRIÉTÉ INDUSTRIELLE

9, av. Marc-Monnier

**GENÈVE**

Téléphone 531 88



Installation frigorifique « FRIGOTROP » entièrement automatique dans une brasserie.

## ESCHER WYSS ZURICH

### NOS SPÉCIALITÉS:

- Turbines hydrauliques
- Pompes
- Conduites forcées
- Hélices marines à pas variable
- Hélices d'avions en métal léger
- Machines à papier
- Turbines à vapeur
- Chaudières à vapeur et réservoirs
- Turbo-compresseurs et ventilateurs à hélice
- Installations d'évaporation
- Machines frigorifiques
- Essoreuses pour l'industrie, système « TER MEER »
- Produits de fonderie

22/40