

**Zeitschrift:** Bulletin technique de la Suisse romande  
**Band:** 71 (1945)  
**Heft:** 13

## Werbung

### Nutzungsbedingungen

Die ETH-Bibliothek ist die Anbieterin der digitalisierten Zeitschriften auf E-Periodica. Sie besitzt keine Urheberrechte an den Zeitschriften und ist nicht verantwortlich für deren Inhalte. Die Rechte liegen in der Regel bei den Herausgebern beziehungsweise den externen Rechteinhabern. Das Veröffentlichen von Bildern in Print- und Online-Publikationen sowie auf Social Media-Kanälen oder Webseiten ist nur mit vorheriger Genehmigung der Rechteinhaber erlaubt. [Mehr erfahren](#)

### Conditions d'utilisation

L'ETH Library est le fournisseur des revues numérisées. Elle ne détient aucun droit d'auteur sur les revues et n'est pas responsable de leur contenu. En règle générale, les droits sont détenus par les éditeurs ou les détenteurs de droits externes. La reproduction d'images dans des publications imprimées ou en ligne ainsi que sur des canaux de médias sociaux ou des sites web n'est autorisée qu'avec l'accord préalable des détenteurs des droits. [En savoir plus](#)

### Terms of use

The ETH Library is the provider of the digitised journals. It does not own any copyrights to the journals and is not responsible for their content. The rights usually lie with the publishers or the external rights holders. Publishing images in print and online publications, as well as on social media channels or websites, is only permitted with the prior consent of the rights holders. [Find out more](#)

**Download PDF:** 26.01.2026

**ETH-Bibliothek Zürich, E-Periodica, <https://www.e-periodica.ch>**

# Bulletin Technique

de la Suisse romande

Organe

de la Société suisse des ingénieurs et des architectes,  
des Sociétés vaudoise et genevoise des ingénieurs et des architectes,  
de l'Association des Anciens élèves de l'Ecole d'ingénieurs de l'Université de Lausanne,  
des Groupes romands des Anciens élèves de l'Ecole polytechnique fédérale.

Travaux publics

Revêtements de chaussée

Voies de chemins de fer industrielles

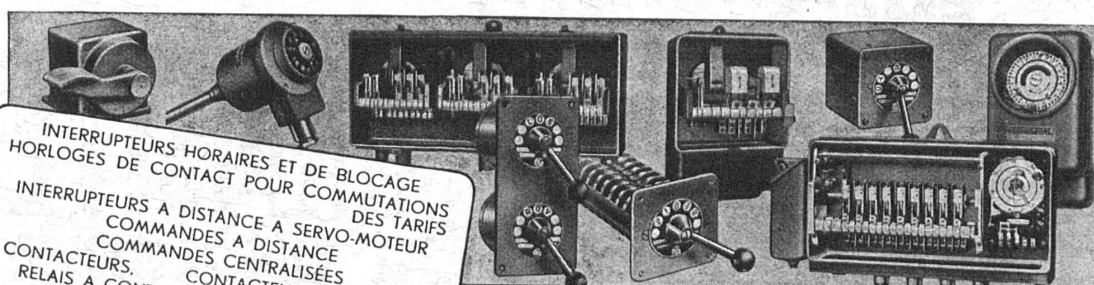
Revêtements de sols en béton spécial et pavages en bois

## WALO BERTSCHINGER & C<sup>ie</sup>

LAUSANNE

Avenue d'Ouchy 4

TÉL. 33518



INTERRUPTEURS HORAIRES ET DE BLOCAGE  
HORLOGES DE CONTACT POUR COMMUTATIONS  
DES TARIFS  
INTERRUPTEURS A DISTANCE A SERVO-MOTEUR  
COMMANDES A DISTANCE  
COMMANDES CENTRALISÉES  
CONTACTEURS, CONTACTEURS MOTORISÉS  
RELAIS A CONTACT, RELAIS TEMPORISÉS  
RÉGULATEURS ET INTERRUPTEURS DE TEMPÉRATURE

G 288

**FR. GHIEMMETTI & C<sup>ie</sup> S.A.**  
FABRIQUE D'APPAREILS ELECTRIQUES  
SOLEURE TELEPHONE: 21341



## BREVETS d'INVENTION

*la plus ancienne maison de Suisse :*

**Imer, Dériaz & C<sup>ie</sup>**  
Genève  
14 rue du Mont-Blanc

## Commune de La Tour-de-Peilz

### Concours d'architecture

Vu la décision prise par le Conseil communal le 6 juin 1945, la municipalité ouvre un concours d'architecture pour la création d'occasions de travail.

Seuls pourront participer à ce concours les architectes suisses domiciliés dans le district de Vevey avant le 1er septembre 1944.

Le programme de ce concours d'idées et les plans servant de base aux études peuvent être retirés dès ce jour au Greffe municipal contre émolument de **Fr. 15.—**. Cette somme sera remboursée aux participants au concours.

Les projets devront parvenir à la Municipalité pour le **lundi 1er octobre 1945 à 18 h.**, dernier délai.

La Tour-de-Peilz, le 18 juin 1945.

Greffe municipal.

## S.A. des Câbleries & Tréfileries Cossonay - Gare

### FILS & CORDES

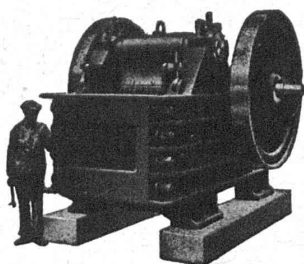
en Aluminium

en Aldrey

### CABLES sous PLOMB

pour courant fort et courant faible

## Concasseurs "CLUS" à grand rendement



Concasseurs à balanciers simple ou double. — Concasseurs giratoires primaire ou secondaire. — Broyeurs à sable. — Machines à trier et laver le sable et le gravier. — Laveuses et Trieurs à inondation d'eau. Cribles vibratoires.

Installations complètes pour la préparation du sable et du gravier, pour tous rendements et exigences.

Renseignements et devis sur demande.

## ROBERT AEBI & C<sup>e</sup> S.A., ZURICH

Bureau technique Fabrique de machines d'entreprises Tél. 23.17.50 Succursale à Zollikofen (Berne)

## VIANINI

le supertuyau en béton armé centrifugé.  
Haute résistance. Etanchéité.  
Longueur utile jusqu'à 3,65 m<sup>1</sup>.

## EMCO

Fosse septique à  
eau claire et biologique. Filtres.  
Fonctionnement garanti.

**Tuyaux ronds** longueur 1 m<sup>1</sup>  
jusqu'à 1500 mm  $\phi$  armés ou non.

## Moulage selon plan

de n'importe quelle pièce en béton,  
armée ou non.

## DESMEULES FRÈRES

FABRIQUE DE PRODUITS EN CIMENT

**GRANGES-MARNAND** Tél. 6 41 16

## Société Suisse des Explosifs

Usine et siège à GASEN près Brigue (Valais)

Explosifs de sûreté :

## GAMSITE et SIMPLONITE

Dynamites à tous dosages

Dynamite „Antigel“

Mèches et Détonateurs

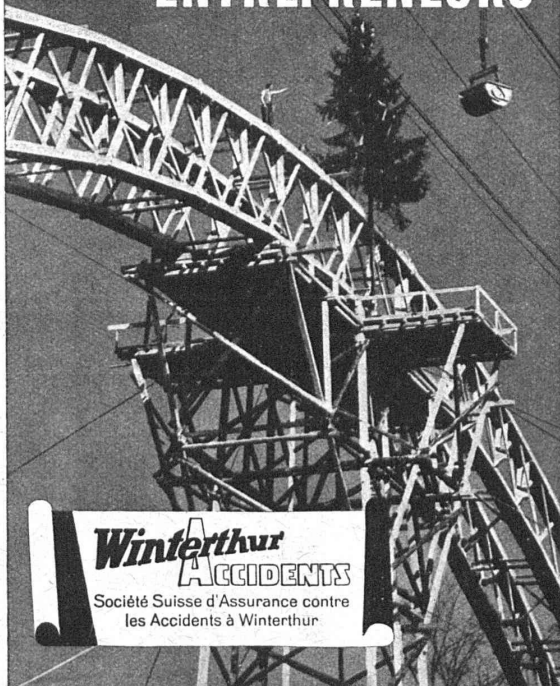
Tous accessoires pour le tir des Mines  
Nitropentaérythrite, Cordeau détonant

Télégrammes : „Explosifs-Brigue“

Téléphone : 3.11.81 Brigue  
3.11.82

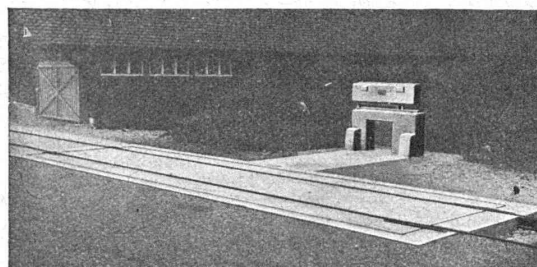


## GARANTIES POUR ENTREPRENEURS



**Winterthur**  
**ACCIDENTS**  
Société Suisse d'Assurance contre  
les Accidents à Winterthur

# GIROUD OLTEN



Pont à bascule de 40 ton. pour chemin de fer, avec pont en béton armé, système de leviers sans torsion, couteaux réglables.

## PONTS A BASCULE

pour chemins de fer

avec Pont en béton armé de construction légère  
Rampes d'accès brevetées  
Système de leviers sans torsion  
Couteaux réglables et interchangeables brevetés  
Exécution éprouvée.

FABRIQUE DE MACHINES S.A. LOUIS GIROUD, OLTEN

Représentant pour la Suisse romande :  
**SCHOLL FRÈRES, GENÈVE, Fabrique de balances**

5594

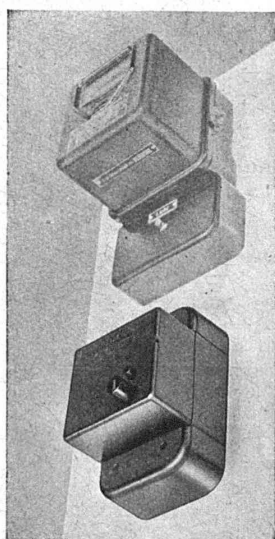
# CHARLES MAIER & C<sup>IE</sup> - SCHAFFHOUSE

FABRIQUE D'APPAREILS ÉLECTRIQUES

16, Place St-François

Bureau de **LAUSANNE**

Téléphone 2 72 22



## LES PETITS DISJONCTEURS

# CMC

limitent la charge des consommateurs  
dans les réseaux fortement chargés.  
Déclenchent les parties d'installations  
qui sont trop chargées.  
Sont prêts à servir de nouveau sur cha-  
que fonctionnement.  
Empêchent la surcharge des lignes.  
Sont livrables en exécution uni-bi- ou  
tripolaire et pour des intensités de  
0,2 à 25 ampères, 500 volts.

Lors de demandes ou de commandes,  
préciser l'intensité à laquelle l'appareil  
doit déclencher.

**PLACES VACANTES :**

**1 jeune ingénieur électricien de II<sup>e</sup> classe** à la division de la voie et des usines électriques. Conditions d'admission : Etudes complètes dans un polytechnicum. Bon constructeur : pratique dans la construction des lignes de contact et de transport. Savoir à fond l'allemand ou le français ; connaissance de l'italien désirée. Traitement : 510 à 786 fr. par mois, plus les allocations légales. Délai d'inscription : 2 juillet 1945. S'adresser par écrit à la Direction générale des CFF, à Berne. Observations : Il est prévu une période d'instruction suivant programme spécial. Sur demande, la division de la voie et des usines électriques donnera tous renseignements complémentaires.

res. Entrée en fonctions le plus tôt possible.

**Technicien de I<sup>re</sup> classe** à la division de la voie et des usines électriques. Conditions d'admission : Diplôme d'un technicum. Longue pratique dans le domaine des installations à basse tension ; connaissance des prescriptions de l'A S F sur l'entretien des installations intérieures. Savoir deux langues officielles. Traitement : 441 à 717 fr. par mois, plus les allocations légales. Délai d'inscription : 25 juin 1945. S'adresser par écrit à la Direction générale des CFF, à Berne. Observations : Entrée en fonctions le plus tôt possible. Sur de-

mande, la division de la voie et des usines électriques donnera tous renseignements complémentaires.

**1 dessinateur de II<sup>e</sup> classe** à la division de la voie et des usines électriques. Conditions d'admission : Apprentissage complet de dessinateur de machines ou en électricité ; avoir pratiqué. Savoir à fond l'allemand ou le français, connaissance de l'italien désirée. Traitement : 265 à 449 fr. par mois, plus les allocations légales. Délai d'inscription : 25 juin 1945. S'adresser par écrit à la Direction générale des CFF, à Berne. Observations : Entrée en fonctions le plus tôt possible.

## MEULES DIAMANTÉES

**Outils diamantés  
Outils métaux durs**

*Les Fils  
d'Antoine Vogel  
Pieterlen p/Bienne*  
Tél. (032) 7.71.44

**La publicité seule  
vous fera connaître !!!**

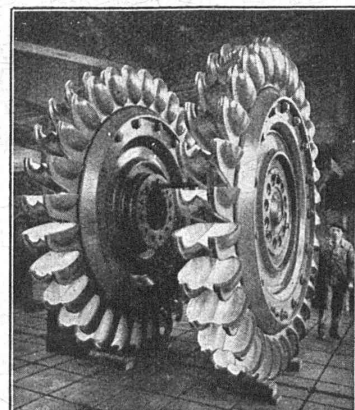
# TURBINES HYDRAULIQUES

POUR TOUTES CHUTES ET TOUS DÉBITS

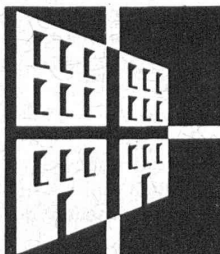
ROUES D'UN GROUPE  
DE **55 600 CH**  
CHUTE 1304,5 MÈTRES

ATELIERS DES CHARMILLES S. A. GENÈVE

## CHARMILLES - GENÈVE



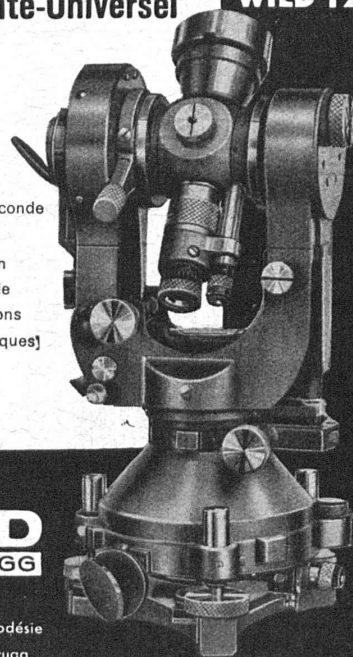
# GÖHNER PORTES + FENETRES



**67 Types-Norme. Demandez le catalogue spécial de Ernst Göhner SA.**  
Zurich Téléphone (051) 24 17 80

## Théodolite-Universel WILD T2

Précision 1 seconde  
Application :  
Triangulation  
Tachéométrie  
Déterminations  
géographiques



**WILD  
HEERBRUGG**

S. A. de Vente des  
Instruments de Géodésie  
Henri Wild, Heerbrugg