

**Zeitschrift:** Bulletin technique de la Suisse romande  
**Band:** 71 (1945)  
**Heft:** 12

## Werbung

### Nutzungsbedingungen

Die ETH-Bibliothek ist die Anbieterin der digitalisierten Zeitschriften auf E-Periodica. Sie besitzt keine Urheberrechte an den Zeitschriften und ist nicht verantwortlich für deren Inhalte. Die Rechte liegen in der Regel bei den Herausgebern beziehungsweise den externen Rechteinhabern. Das Veröffentlichen von Bildern in Print- und Online-Publikationen sowie auf Social Media-Kanälen oder Webseiten ist nur mit vorheriger Genehmigung der Rechteinhaber erlaubt. [Mehr erfahren](#)

### Conditions d'utilisation

L'ETH Library est le fournisseur des revues numérisées. Elle ne détient aucun droit d'auteur sur les revues et n'est pas responsable de leur contenu. En règle générale, les droits sont détenus par les éditeurs ou les détenteurs de droits externes. La reproduction d'images dans des publications imprimées ou en ligne ainsi que sur des canaux de médias sociaux ou des sites web n'est autorisée qu'avec l'accord préalable des détenteurs des droits. [En savoir plus](#)

### Terms of use

The ETH Library is the provider of the digitised journals. It does not own any copyrights to the journals and is not responsible for their content. The rights usually lie with the publishers or the external rights holders. Publishing images in print and online publications, as well as on social media channels or websites, is only permitted with the prior consent of the rights holders. [Find out more](#)

**Download PDF:** 26.01.2026

**ETH-Bibliothek Zürich, E-Periodica, <https://www.e-periodica.ch>**

# Bulletin Technique

## de la Suisse romande

Organe

de la Société suisse des ingénieurs et des architectes,  
des Sociétés vaudoise et genevoise des ingénieurs et des architectes,  
de l'Association des Anciens élèves de l'Ecole d'ingénieurs de l'Université de Lausanne,  
des Groupes romands des Anciens élèves de l'Ecole polytechnique fédérale.

*L'air*  
au service  
de l'hygiène et  
du travail rationnel



spécialiste dès 1890

### VENTILATION S.A. STAEFA

Téléphone (051) 93 01 36 - 38 (3 lignes)

Nos spécialités:

- Ventilation silencieuse
- Conditionnement de l'air  
pour tous locaux d'habitation  
et industriels
- Filtrage de l'air
- Appareils de chauffage
- Ventilateurs pour tous débits
- Séchoirs en tous genres
- Ventilation d'abris DAP

### MANUFACTURE de Produits Céramiques et Réfractaires S. A. LAUSEN

PRODUITS RÉFRACTAIRES : BRIQUES, PLANELLES, DALLES, MORTIER, MOUFLES, CREUSETS  
*Briques Klinker pour façades - Planelles Klinker pour carrelages - Briques de parement*  
TUYAUX EN GRÈS, AUGES, CUVES — BRIQUES ÉMAILLÉES

Visitez notre exposition permanente : Schweizer Bau-Centrale, Zurich 1, Talstrasse, 9 (Entrée libre).

### La BANQUE CANTONALE VAUDOISE à Lausanne

25 AGENCES ET 2 SOUS-AGENCES DANS LE CANTON — AGENCE A LAUSANNE : PLACE BEL-AIR  
met ses services à la disposition de MM. les industriels, commerçants et particuliers

TOUTES OPÉRATIONS DE BANQUE AUX MEILLEURES CONDITIONS

### BREVETS d'INVENTION

*la plus ancienne maison de Suisse :*

**Imer, Dériaz & C<sup>ie</sup>**  
Genève  
14 rue du Mont-Blanc

VENTILATEURS —  
AÉROTHERMES —  
FILTRES A AIR —  
INSTALLATIONS  
AÉROTECHNIQUES —

**WACO**

**Wanner & Cie. S.A. Horgen**



*"Massag"*

**Machines et tables à dessin  
de précision prédominent.**

*La plus haute précision garantie.*

Dizaine d'années d'expérience.  
Demandez prospectus.

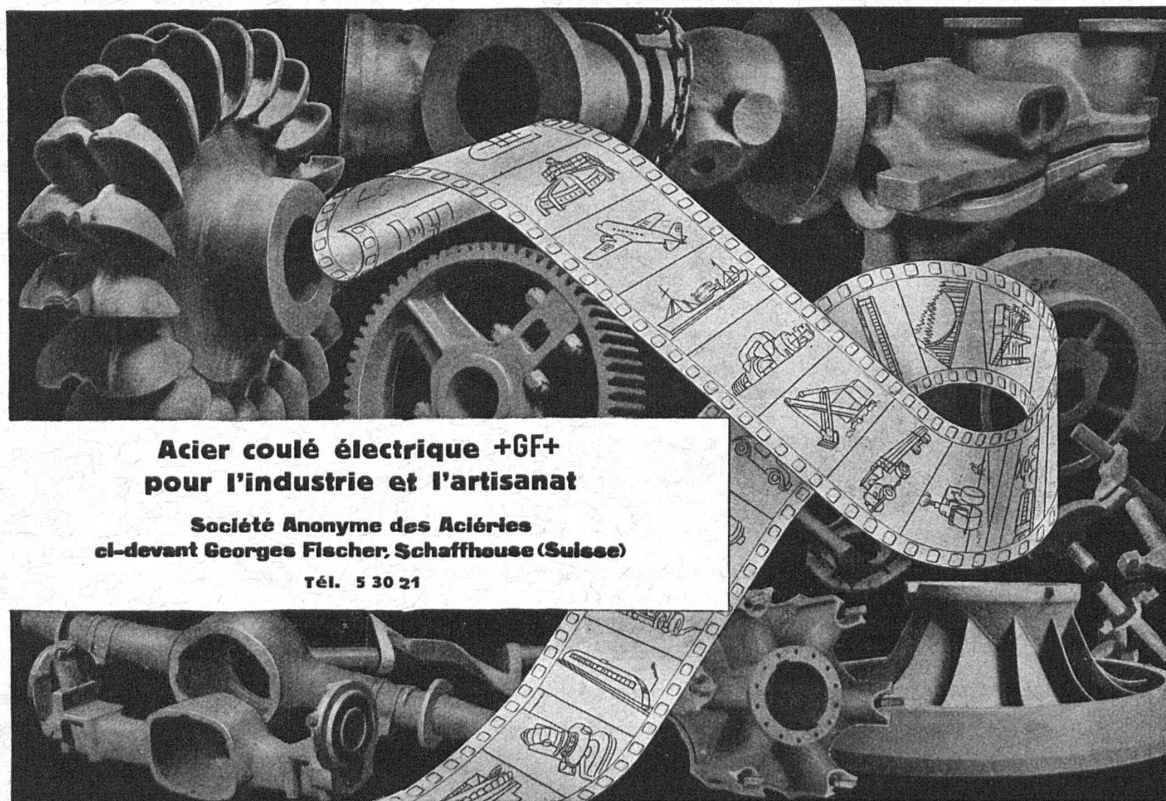
**Fabrique de Mesures Schaffhouse S. A.**

**SCHAFFHOUSE — Tél. 5 39 68**

Première fabrique spéciale pour tables à dessin  
et accessoires.

**Tubes de précision  
en acier, étirés à froid**

**K'AGI & C°  
Winterthour**



**Acier coulé électrique +GF+  
pour l'industrie et l'artisanat**

**Société Anonyme des Aciéries  
ci-devant Georges Fischer, Schaffhouse (Suisse)**

**Tél. 5 30 21**

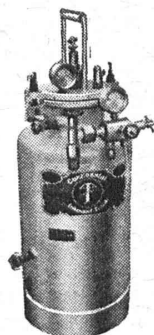


# TUYAUX SANITAIRES Eternit

contribuent à épargner le métal. Ils ne rouillent pas, ne propagent pas le son et leur jonction est toujours impeccable

**ETERNIT S.A. NIEDERURNEN TEL. 415 55**

## Installations de soudure et de découpage autogènes



Nouveau générateur d'acétylène à haute pression

**EXCELSIOR**

Fabrication soignée de tous les appareils et accessoires pour souder, braser et découper

Demandez catalogue N° 46 avec offres détaillées!

**CONTINENTAL S.A.**  
de Lumière et Constructions Mécaniques  
**DUBENDORF (Zurich)**  
Téléphone (051) 93 47 77

La publicité seule

**vous fera connaître!!!**

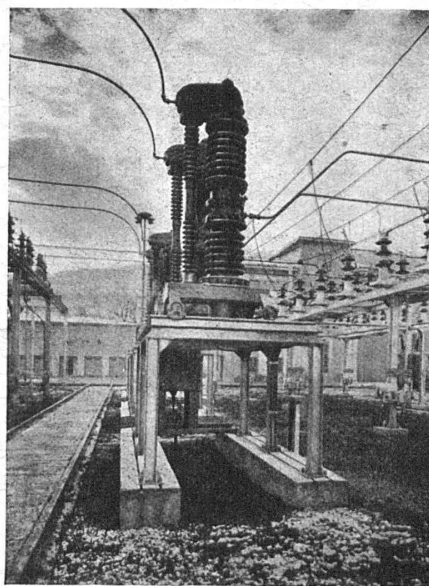
Un produit

**SPRECHER & SCHUH**

**Disjoncteurs à faible volume d'huile**

10—150 hV

250—2500 mVA



Disjoncteur type HPFa 64 hV 750 mVA

## Cabinet de A. BRAUN, Ing.-Conseil BALE

### Offre d'exploitation des brevets d'invention

Les titulaires des brevets d'invention:

No 214 358 du 21 novembre 1939, relatif à un « Dispositif pour la fixation de panneau dans un assemblage de construction »;

No 219 173 du 1er octobre 1937, relatif à un « dispositif de jeu »;

No 178 320 du 4 juillet 1934, relatif à un « Dispositif pour l'alimentation en combustible d'un moteur à combustion interne »;

No 172 844 du 5 janvier 1934, relatif à un « Dispositif de contact à fiche »;

No 202 496 du 4 février 1938, relatif à un « Procédé pour l'obtention de fibres de verre fortement enchevêtrées les unes avec les autres et installation servant à la mise en œuvre de ce procédé »;

No 169 051 du 14 octobre 1932, relatif à un « Procédé de séparation d'alcools terpéniques ayant la formule empirique  $C_{10}H_{18}O$ , à partir de leurs mélanges entre eux ou avec d'autres substances »;

No 167 917 du 23 septembre 1932, relatif à un « Interrupteur électrique »;

désirent vendre ces brevets, en concéder des licences d'exploitation ou recevoir toute autre proposition visant à la mise en œuvre de ces inventions en Suisse.

Pour tous renseignements, s'adresser au Bureau de M. A. BRAUN, ingénieur-conseil, Rümelinbachweg 10, Bâle.

Fabrique d'appareillage électrique

**SPRECHER & SCHUH S.A.**  
**AARAU**



Horloge à quatre faces  $\Phi$  60 cm. d'un grand réseau urbain comprenant 1123 horloges secondaires, commandées par une centrale horaire de 20 lignes.

## HORLOGES ELECTRIQUES

### CENTRALES HORAIRES

pour gares, fabriques, hôpitaux, hôtels,  
administrations, etc.

### RÉSEAUX URBAINS

# FAVAG

Fabrique d'appareils électriques S. A.

NEUCHÂTEL



67 Types-Norme. Demandez le catalogue spécial de Ernst Göhner S.A.  
Zurich Téléphone (051) 24 17 80

1  
WELAND PROPAGANDA

Employez toujours la  
lampe «AARAU» qui,  
comme qualité, est pla-  
cée au premier  
rang depuis des  
années

**AARAU**

**USINES DE LAMPES ÉLECTRIQUES  
AARAU S. A., AARAU**