

Zeitschrift: Bulletin technique de la Suisse romande
Band: 71 (1945)
Heft: 11

Werbung

Nutzungsbedingungen

Die ETH-Bibliothek ist die Anbieterin der digitalisierten Zeitschriften auf E-Periodica. Sie besitzt keine Urheberrechte an den Zeitschriften und ist nicht verantwortlich für deren Inhalte. Die Rechte liegen in der Regel bei den Herausgebern beziehungsweise den externen Rechteinhabern. Das Veröffentlichen von Bildern in Print- und Online-Publikationen sowie auf Social Media-Kanälen oder Webseiten ist nur mit vorheriger Genehmigung der Rechteinhaber erlaubt. [Mehr erfahren](#)

Conditions d'utilisation

L'ETH Library est le fournisseur des revues numérisées. Elle ne détient aucun droit d'auteur sur les revues et n'est pas responsable de leur contenu. En règle générale, les droits sont détenus par les éditeurs ou les détenteurs de droits externes. La reproduction d'images dans des publications imprimées ou en ligne ainsi que sur des canaux de médias sociaux ou des sites web n'est autorisée qu'avec l'accord préalable des détenteurs des droits. [En savoir plus](#)

Terms of use

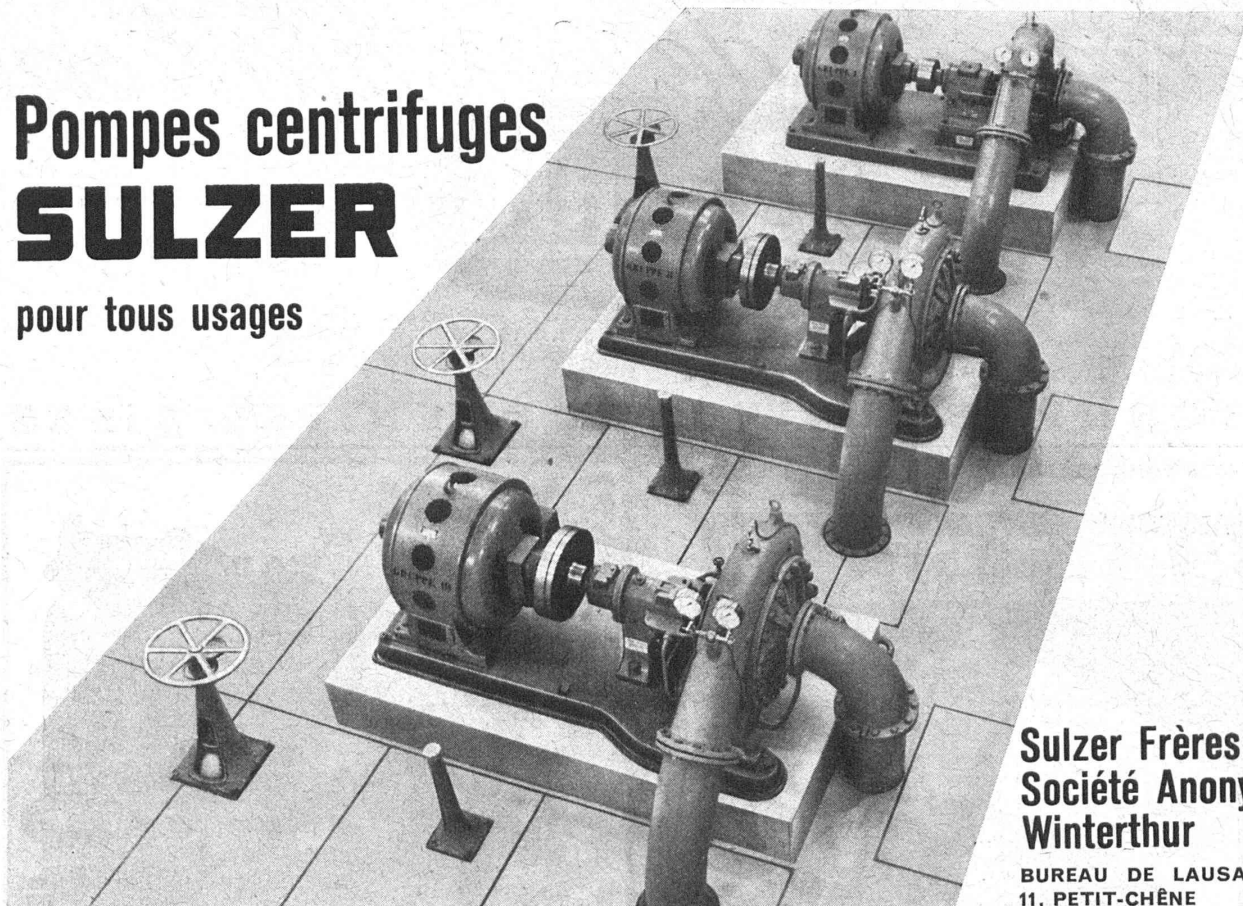
The ETH Library is the provider of the digitised journals. It does not own any copyrights to the journals and is not responsible for their content. The rights usually lie with the publishers or the external rights holders. Publishing images in print and online publications, as well as on social media channels or websites, is only permitted with the prior consent of the rights holders. [Find out more](#)

Download PDF: 26.01.2026

ETH-Bibliothek Zürich, E-Periodica, <https://www.e-periodica.ch>

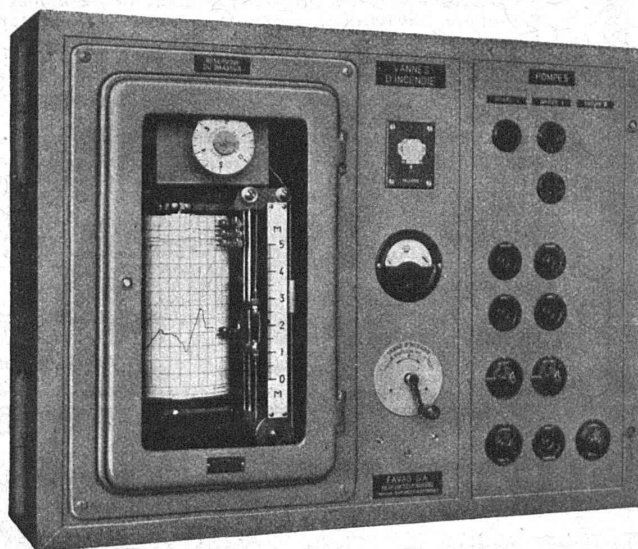
Pompes centrifuges **SULZER**

pour tous usages



**Sulzer Frères
Société Anonyme
Winterthur**

BUREAU DE LAUSANNE
11, PETIT-CHÊNE
Tél. 3 41 69



LIMNIMÈTRES LIMNIGRAPHERS LIMNIMÈTRES PARLANTS

Tableau de commande et contrôle, pour une station automatique de pompage, avec limnimètre enregistrant les variations de niveau du réservoir et la durée de marche des pompes. Dispositif de commande à distance d'une vanne d'incendie. Clapet et lampes pour signalisation de dérangements.

FAVAG

Fabrique d'appareils électriques S. A.

NEUCHÂTEL

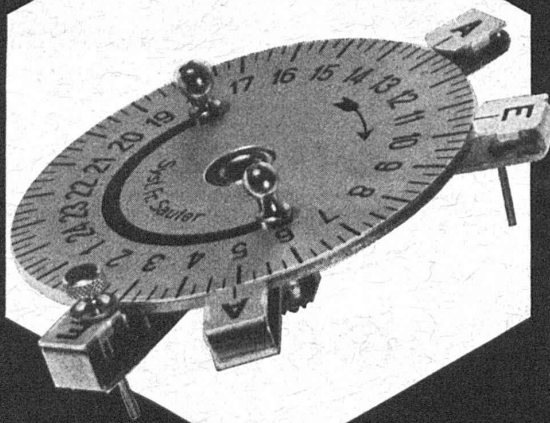
Canaux de ventilation

Eternit

ont les formes aérodynamiques utiles. Leurs parois ne rouillent pas, ne propagent pas le son et sont ininflammables.

ETERNIT S.A. NIEDERURNEN TEL. 4 15 55

SAUTER



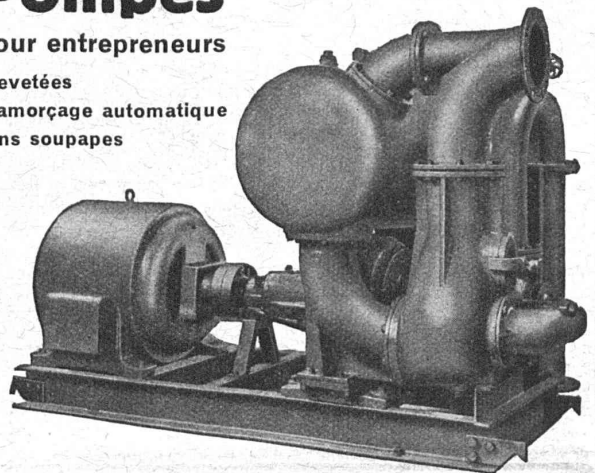
**Interrupteurs horaires
avec dispositif de commande normalisé**

Fabrique d'Appareils Electriques Fr. Sauter S.A. Bâle

Pompes

pour entrepreneurs

brevetées
à amorçage automatique
sans soupapes



Hauteur d'aspiration jusqu'à 9 mètres, débits de 1 à 500 litres/seconde. — Pas de soupape de pied, ni de clapet dans la tubulure d'aspiration. Aucune pompe à vide de secours. — Réamorçage automatique immédiat, même si de l'air est entré dans le tuyau d'aspiration. — Pas d'organes présentant des frottements et s'usant, par conséquent insensibilité à l'action des schlamms, du sable et des graviers.

Des clients nous écrivent spontanément :

"Le fonctionnement parfait et ne demandant pour ainsi dire aucune surveillance est tout simplement insurpassable. On ne peut avec aucun autre système de pompe éviter avec autant de sécurité la montée de l'eau au cours des travaux de creusement et particulièrement de bétonnage."

"Je ne voudrais pas manquer de vous faire savoir combien je suis satisfait du fonctionnement absolument automatique de la pompe. Pendant toute la durée des travaux de fondation de la turbine, elle a travaillé de façon parfaite, souvent en service continu de jour et de nuit, sans avoir eu le moindre dérangement. Elle n'a pratiquement demandé aucune surveillance."

Maschinenfabrik & Sihl & Zürich

Fondée en 1871

Téléphone 335 14

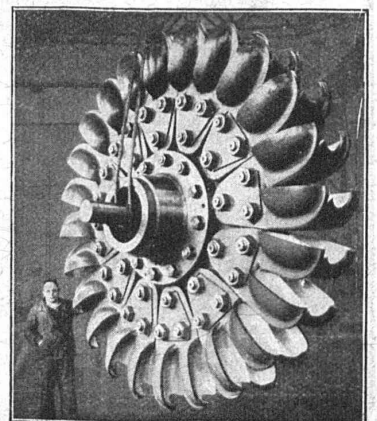
TURBINES HYDRAULIQUES

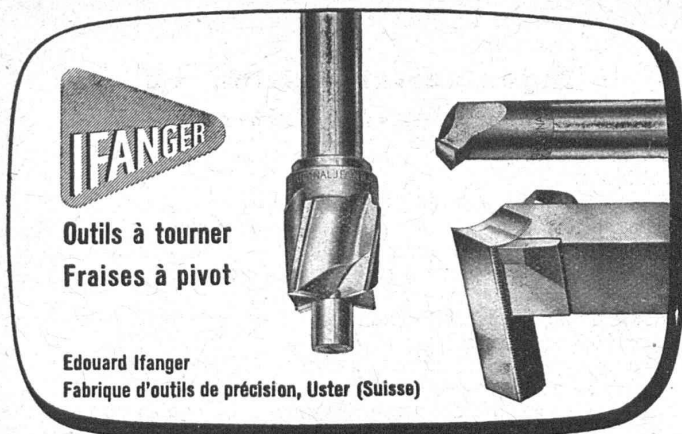
POUR TOUTES CHUTES ET TOUS DÉBITS

ROUE D'UN GROUPE
DE 60 000 CH
CHUTE 640 MÈTRES

ATELIERS DES CHARMILLES S.A. GENÈVE

CHARMILLES - GENÈVE





IFANGER

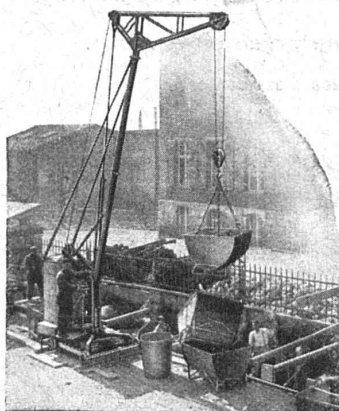
Outils à tourner
Fraises à pivot

Edouard Ifanger
Fabrique d'outils de précision, Uster (Suisse)



PETITE GRUE RACO

BREVETÉE - PROPRE FABRICATION



La petite grue RACO, exécution brevetée, se distingue par certains avantages qui se font déjà valoir lors du montage et tout particulièrement pendant le service. Son montage pour le travail prévu se fait en quelques instants et la transformation de la portée, de la hauteur d'élévation et de la force portante au gré des besoins, ne demande que quelques minutes. La construction de la petite grue RACO est solide et elle lui garantit une longue durée d'existence.

Robert AEBI & C^{ie} S. A., Zurich

TÉLÉPHONE 23 17 50 — MAISON FONDÉE EN 1881

SUCCURSALE A ZOLLIKOFEN - BERNE

OFFRES D'EXPLOITATION DE BREVETS D'INVENTION IMER, DÉRIAZ & C^{ie} CONSEILS EN PROPRIÉTÉ INDUSTRIELLE — MAISON FONDÉE EN 1877 — GENEVE

Les propriétaires des brevets suisses suivants désirent entrer en relation avec des industriels suisses, en vue de l'exploitation de ces brevets.

- No 214.523 Véhicule à voies sans fin.
- No 226.348 Procédé de préparation de la 2-(paraaminobenzène-sulfonamido)-pyridine.
- No 221.739 Procédé de préparation du dichlorhydrate du 4.4'-diamidinostilbène.
- No 214.041 Verfahren zur Herstellung von 4.4'-diamidino- α , γ -diphenoxypropan.
- No 201.764 et additions 203.884 et 203.885 : Procédé de préparation du benzyl-paraaminobenzènesulfamide- ω -sulfonate de sodium.
- No 204.871 Machine typographique pour préparer un ruban d'enregistrement.
- No 198.169 Machine typographique à fondre des types individuels et à composer.
- No 220.053 Boîte pour la distribution de tickets, fiches et analogues.
- No 226.024 Solution d'au moins un produit de polymérisation et procédé de préparation de cette solution, et additions 230.847 et 236.164.
- No 223.760 Dispositif pour l'obtention d'un enroulement de fil à spires croisées.
- No 220.343 et addition 220.674 : Procédé de préparation du 2-(paraaminobenzènesulfamido)-thiazol.
- No 218.231 et addition 220.137 : Procédé de préparation du 2-(paraaminobenzènesulfamido)-thiazol.
- No 216.545 et additions 217.684, 217.685 et 217.686 : Procédé de préparation du 2-(paraaminobenzènesulfamido)-thiazol.

Pour tous renseignements, s'adresser à MM. IMER, DÉRIAZ & C^{ie}, ingénieurs-conseils, 14, rue du Mont-Blanc, à Genève.

Les travaux d'étanchements

dans la construction exigent le produit de confiance



Kasp. Winkler & Cie.

Zurich-Altstetten

Téléphone 25 53 43

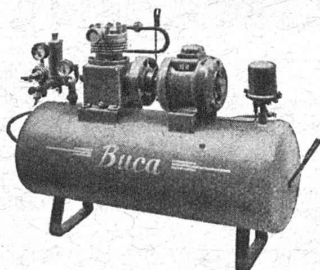
Ingénieur mécanicien

Romand, diplôme E. P. F., 20 ans de pratique au service de grandes sociétés de construction mécanique de la Suisse alémanique, actif, énergique, habitué aux responsabilités, apte au travail personnel de recherche et à sa mise en œuvre, cherche situation dans une entreprise industrielle de la Suisse romande : service technique, d'exploitation ou de vente. Voyagerait à l'étranger.

Prière d'adresser les offres sous chiffre A. S. 80 008 L., à Annonces Suisses S. A., Lausanne.

ASCENSEURS MONTE-CHARGE
MOTEURS ÉLECTRIQUES EN TOUS GENRES
DEVIS SUR DEMANDE
ASCENSEURS ET MOTEURS « SCHINDLER »
HAUBRUGE & C^e LAUSANNE
Chemin de la Batelière. - Tél. 229 46

COMPRESSEURS



entièrement automatiques
6 - 64 m³ à l'heure

pour peinture au pistolet,
soufflage,
gonflage de pneus,
lavage, graissage, etc.

WEWERKA, ZURICH

Dufourstrasse 4 — Téléphone (051) 24 16 26

Succ. à **BERNE**, Effingerstrasse 33 — Téléphone (031) 261 26
LUGANO, Via E. Bossi 9 — Téléphone 220 18

L'Inspectorat des installations à courant fort à Zurich cherche pour le 1^{er} août 1945 un

Ingénieur-électricien ou Technicien-électricien

dans la trentaine, pour la place d'inspecteur des installations électriques.

Conditions à remplir :

Etre porteur d'un diplôme d'ingénieur ou technicien.

Avoir de l'expérience dans l'établissement et l'entretien des installations de production et de distribution ainsi que dans les installations intérieures.

Jourir d'une bonne instruction générale permettant de s'exprimer facilement dans des rapports d'expertise.

Connaissance approfondie du français (langue maternelle) et de l'allemand.

Adresser les offres avec « curriculum vitae », copies de certificats, photo et prétentions, à l'Inspectorat des installations à courant fort, Seefeldstrasse 301, Zurich 8.

La publicité seule

vous fera connaître !!!



"Massag"

Machines et tables à dessin de précision prédominent.

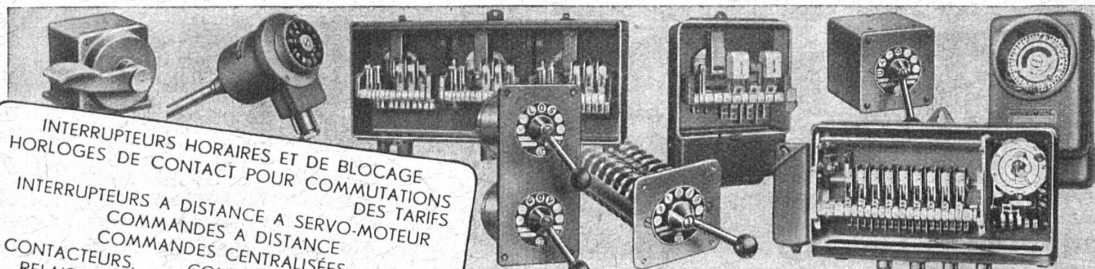
La plus haute précision garantie.

Dizaine d'années d'expérience.
Demandez prospectus.

Fabrique de Mesures Schaffhouse S. A.

SCHAFFHOUSE — Tél. 5 39 68

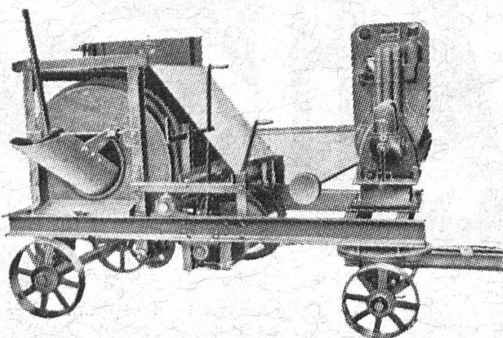
Première fabrique spéciale pour tables à dessin et accessoires.



INTERRUPTEURS HORAIRES ET DE BLOCAGE
HORLOGES DE CONTACT POUR COMMUTATIONS DES TARIFS
INTERRUPTEURS A DISTANCE A SERVO-MOTEUR
COMMANDES A DISTANCE
COMMANDES CENTRALISÉES
CONTACTEURS, CONTACTEURS MOTORISÉS
RELAIS A CONTACT, RELAIS TEMPORISÉS
RÉGULATEURS ET INTERRUPTEURS DE TEMPÉRATURE

G 288

FR. GHIEMMETTI & Cie S. A.
FABRIQUE D'APPAREILS ÉLECTRIQUES
SOLEURE TELEPHONE: 21341



Machines pour entrepreneurs

pour super- et infrastructure.

Machines et installations

pour la préparation de sable et gravier.

Appareils de levage

pour commande à main et électrique.

Pompes à incendie

avec moteur de 25, 35 et 50 CV.

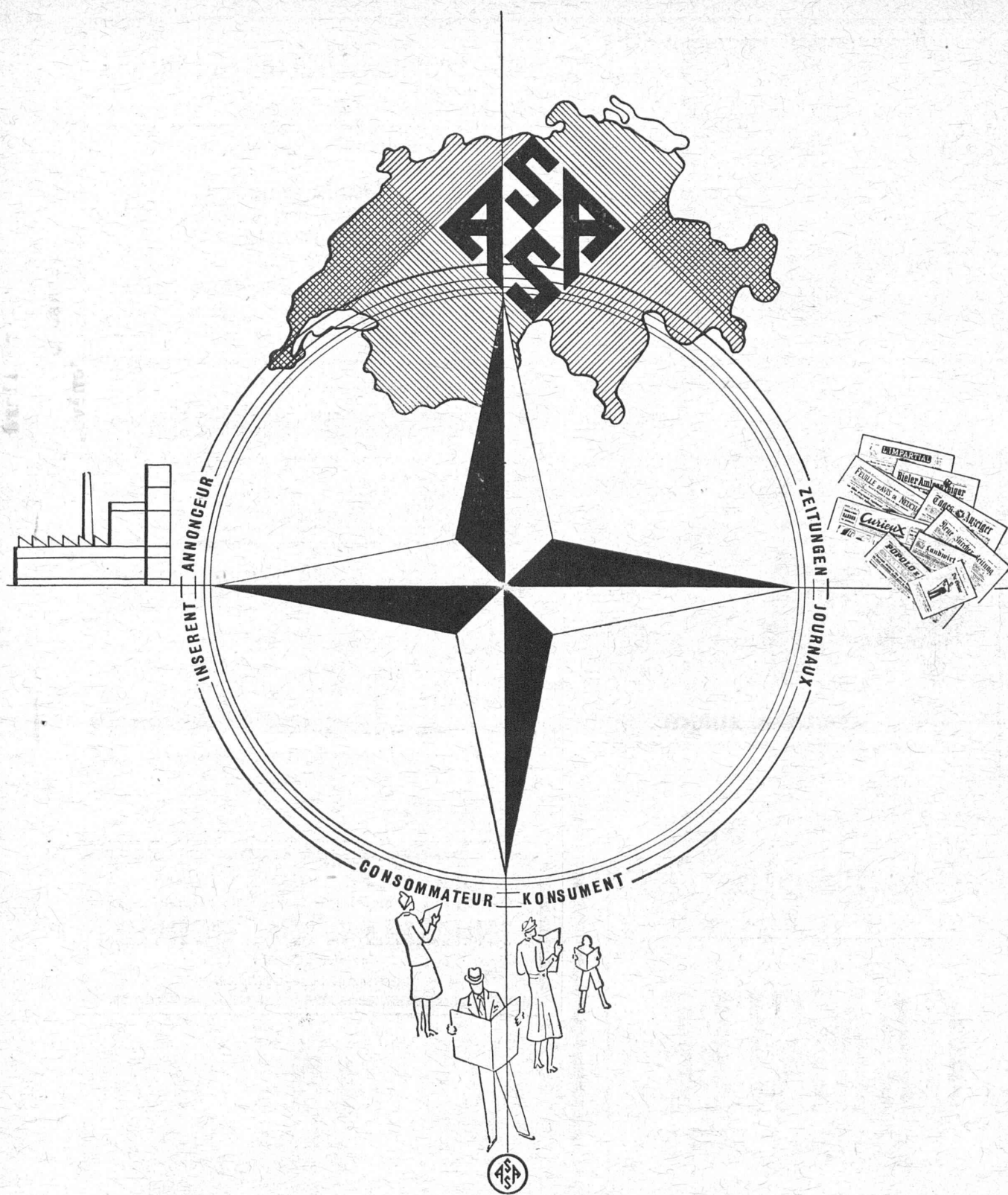
BRUN & C^{ie} A. G.

Fabrique de machines

NEBIKON (Luc.)

Fondée en 1872

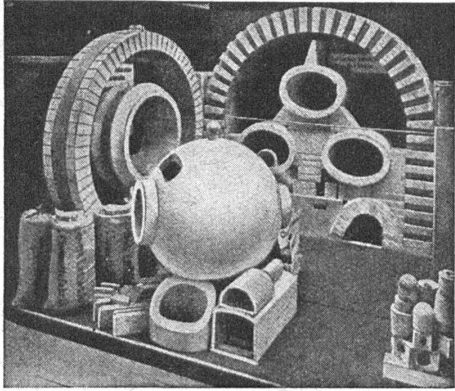
Tél. N° 85.112



ANNONCES SUISSES S.A.

Conseils pour campagnes de publicité. Devis sans engagement et exécution d'ordres pour tous les journaux, organes spéciaux et professionnels. Régie exclusive de la publicité de plus de 120 journaux et publications.

Aarau - Bâle - Bellinzzone - Berne - Bienne - Flawil - Fribourg - Genève - Lausanne - Locarno
Lucerne - Lugano - Neuchâtel - Schaffhouse - Sion - St-Gall - Winterthour - Zurich



Exposition nationale 1914. Médaille d'or.

Fabrique de Produits Réfractaires Lausen S.

Fondée en 1872

Lausen (Bâle-Camp.)

Tél. N° 72.282

**Matériaux réfractaires de qualité
alumineuse, silicieuse,
au corindon, au carborundum,
en sillimanit, etc., pour toutes les industries**

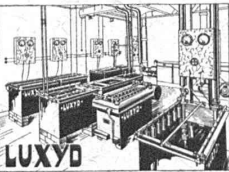
PRODUITS { anti-acides
isolants



**Carreaux en grès pour dallages et
revêtements, uni, porphyre, flammé**

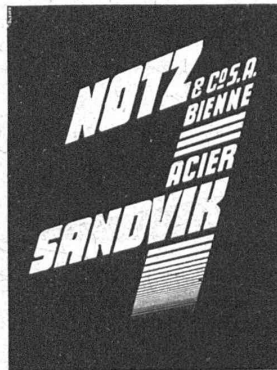


DÉPÔTS DANS TOUTES LES GRANDES VILLES



**INSTALLATIONS ET
FOURNITURES POUR
L'ÉLECTROPLASTIE
PRODUITS À POLIR**

A. Reymond & C^o S. A.
BIENNE



Bureau d'architecture, à Sion, cherche

dessinateur architecte

très expérimenté dans plans d'exécution, devis et chantier. Entrée
immédiate ou à convenir. Faire offre avec prétentions, curriculum
vitæ et certificats, sous chiffre A. S. 80 005 L. à **Annonces
Suisses S. A., Lausanne.**

IMPRIMERIE LA CONCORDE

LAUSANNE

Terreaux 31

Téléphone 235 95

Impressions commerciales et artistiques.
Tirages en couleurs, Illustrations, Labeurs
Journaux, volumes, brochures, catalogues
Circulaires. - Enveloppes. - Programmes.
Cartes de visite et d'adresse, Obligations
Faire-part, Registres. - Algèbre, Musique

BREVETS D'INVENTION

Dessins — Modèles — Marques de Fabrique

NAEGELI & Cie, BERNE

Ingénieurs-Conseils

Bundesgasse 16 — Téléphone

Société Suisse des Explosifs

Usine et siège à **GAMSEN** près Brigue (Valais)

Explosifs de sûreté :

GAMSITE
et **SIMPLONITE**

**Dynamites à tous dosages
Dynamite „Antigel“
Mèches et Détonateurs**

Tous accessoires pour le tir des Mines
Nitropentaérythrite, Cordeau détonant

Télégrammes : „Explosifs-Brigue“

Téléphone : 3.11.81 Brigue
3.11.82



LE BÉTON VIBRÉ
pour routes en béton, revêtements
et dallages divers s'exécute avec le

VIBROPIL
Brevet N° 129.811

Demandez renseignements et offres à
S.A. RENE MAY ING.
Avenue de France 66 - Tél. 272.38
LAUSANNE