

Zeitschrift: Bulletin technique de la Suisse romande
Band: 70 (1944)
Heft: 9

Werbung

Nutzungsbedingungen

Die ETH-Bibliothek ist die Anbieterin der digitalisierten Zeitschriften auf E-Periodica. Sie besitzt keine Urheberrechte an den Zeitschriften und ist nicht verantwortlich für deren Inhalte. Die Rechte liegen in der Regel bei den Herausgebern beziehungsweise den externen Rechteinhabern. Das Veröffentlichen von Bildern in Print- und Online-Publikationen sowie auf Social Media-Kanälen oder Webseiten ist nur mit vorheriger Genehmigung der Rechteinhaber erlaubt. [Mehr erfahren](#)

Conditions d'utilisation

L'ETH Library est le fournisseur des revues numérisées. Elle ne détient aucun droit d'auteur sur les revues et n'est pas responsable de leur contenu. En règle générale, les droits sont détenus par les éditeurs ou les détenteurs de droits externes. La reproduction d'images dans des publications imprimées ou en ligne ainsi que sur des canaux de médias sociaux ou des sites web n'est autorisée qu'avec l'accord préalable des détenteurs des droits. [En savoir plus](#)

Terms of use

The ETH Library is the provider of the digitised journals. It does not own any copyrights to the journals and is not responsible for their content. The rights usually lie with the publishers or the external rights holders. Publishing images in print and online publications, as well as on social media channels or websites, is only permitted with the prior consent of the rights holders. [Find out more](#)

Download PDF: 26.01.2026

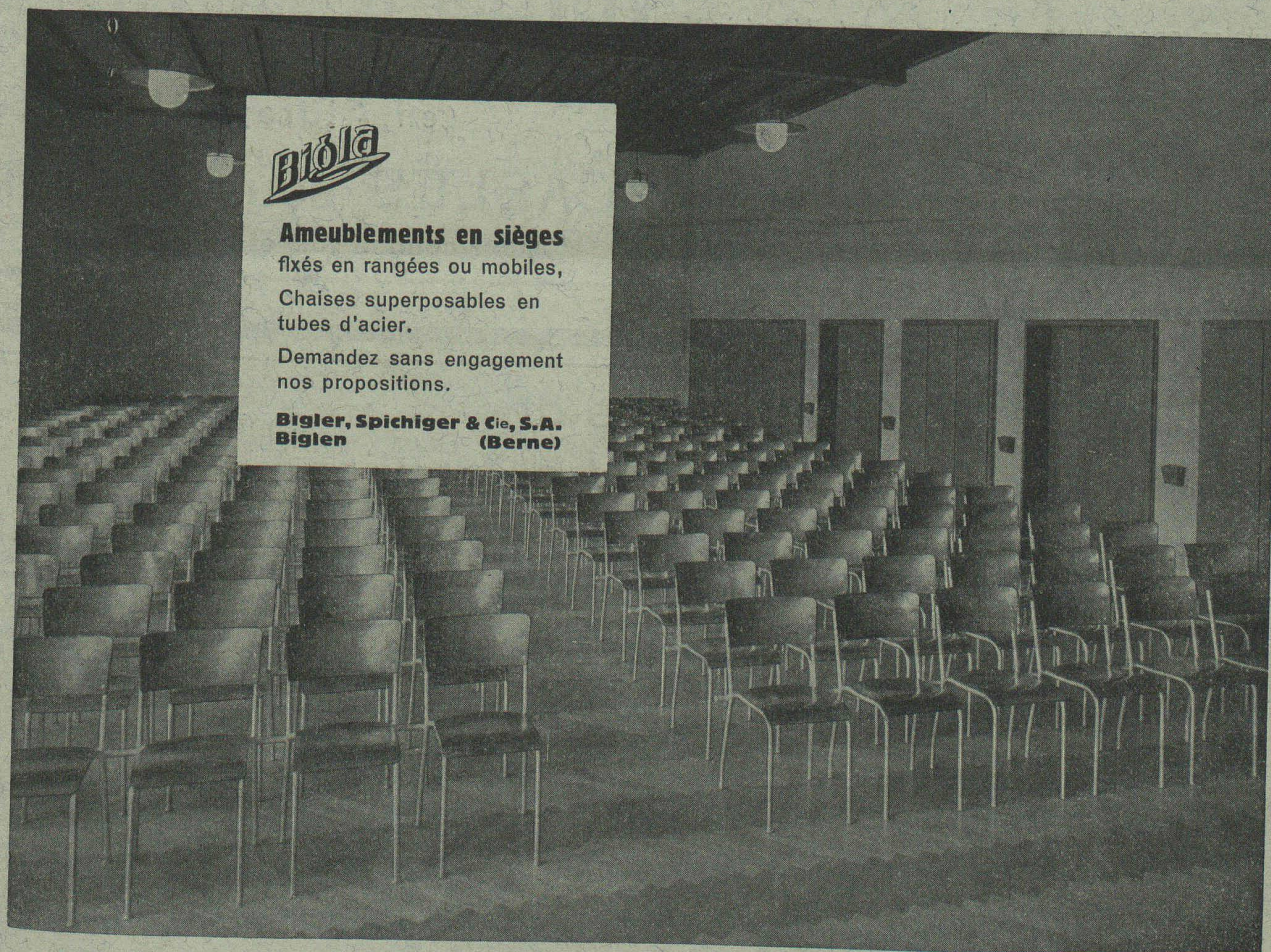
ETH-Bibliothek Zürich, E-Periodica, <https://www.e-periodica.ch>

Bulletin Technique

de la Suisse romande

Organe

de la Société suisse des ingénieurs et des architectes,
des Sociétés vaudoise et genevoise des ingénieurs et des architectes,
de l'Association des Anciens élèves de l'Ecole d'ingénieurs de l'Université de Lausanne,
des Groupes romands des Anciens élèves de l'Ecole polytechnique fédérale.



Bigla

Ameublements en sièges
fixés en rangées ou mobiles,
Chaises superposables en
tubes d'acier.
Demandez sans engagement
nos propositions.

Bigler, Spichiger & Cie, S.A.
Biglen (Berne)

Aimeriez-vous de plus petites dimensions
à votre file 2,50 mm à 0,50 mm, adressez-vous à
Charles GÖTZ, Rue du Jura 28, Tél. 2 57 50, BIENNE
TRÉFILAGE DE PRÉCISION ET REDRESSAGE
sur acier, laiton, cuivre, nouvel-argent, nickel.
Propre façonnage des matrices.
Garantie pour précision et brillante surface.

ASCENSEURS MONTE-CHARGE
MOTEURS ÉLECTRIQUES EN TOUS GENRES
DEVIS SUR DEMANDE
ASCENSEURS ET MOTEURS « SCHINDLER »
HAUBRUGE & C^{ie} LAUSANNE
Chemin de la Batelière. - Tél. 229 46

TURBINES HYDRAULIQUES

POUR TOUTES CHUTES ET TOUS DÉBITS

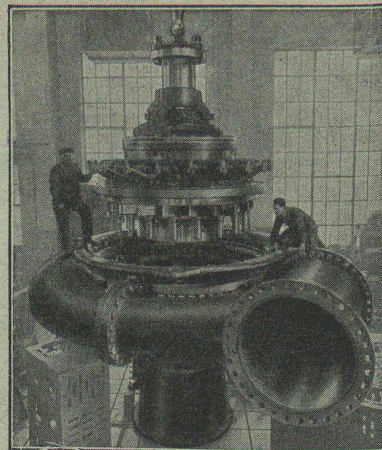
TURBINE FRANCIS

DE 48 900 CH

CHUTE 299 MÈTRES

ATELIERS DES CHARMILLES S. A. GENÈVE

CHARMILLES - GENÈVE



Technicum neuchâtelois

Le Locle - La Chaux-de-Fonds

Mise au concours

Par suite de démission honorable, un poste de **Professeur** est mis au concours dans la Division du Locle.

Le titulaire enseignera principalement l'électricité, la mécanique industrielle, la technologie.

La préférence sera donnée à un

Ingénieur-électricien

L'entrée en fonction aura lieu au **début de juillet**.

Les demandes de renseignements et les offres de service sont à adresser, **jusqu'au 30 avril**, à **M. le Dr Henri Perret**, Directeur général, qui remettra le cahier des charges aux intéressés.

La Commission.

S. A. des Câbleries & Tréfileries

Cossonay - Gare

FILS & CORDES

en Aluminium

en Aldrey

CABLES sous PLOMB

pour courant fort et courant faible

Une publicité efficace auprès des
ingénieurs, architectes et entrepreneurs
par une annonce dans le "Bulletin Technique"

Concasseurs

Gravillonneurs

Broyeurs

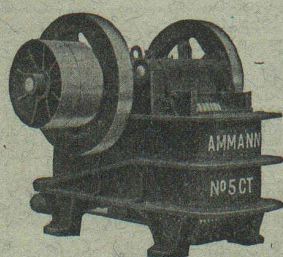
Chargeuses automatiques et à ruban

Moto-compresseurs

Tout l'outillage pneumatique

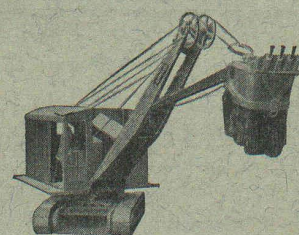
EXCAVATEURS A CHENILLES

Machines pour la construction
et l'entretien des routes



U. AMMANN S. A.

LANGENTHAL

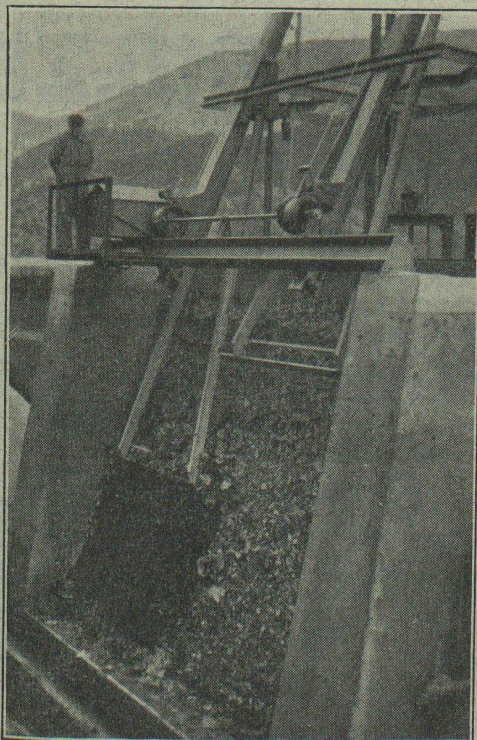


OFFRES D'EXPLOITATION DE BREVETS D'INVENTION
IMER, DÉRIAZ & C^{IE}
 CONSEILS EN PROPRIÉTÉ INDUSTRIELLE
 — MAISON FONDÉE EN 1877 — GENEVE

Les propriétaires des brevets suisses suivants désirent entrer en relation avec des industriels suisses, en vue de l'exploitation de ces brevets.

- No 176.996** Procédé de recuite de tuyaux en fonte centrifugée et tuyaux recuits obtenus par ce procédé.
- No 220.164** Staubfeuerung.
- No 215.186** Procédé pour le façonnage, au moyen d'un galet d'écrasement, de la surface active d'une meule destinée au meulage de filets intérieurs et dispositif pour la mise en œuvre de ce procédé.
- No 215.187** Procédé pour le meulage d'une série de pièces à travailler suivant une opération unique et machine pour la mise en œuvre de ce procédé.
- No 193.712** Dispositif de changement de vitesse.
- No 175.019** Elektrolytischer Zersetzer zur Erzeugung von Wasserstoff und Sauerstoff.
- No 207.327** Staubfeuerung.
- No 214.523** Véhicule à voies sans fin.
- No 168.379** Radiateur.
- No 203.695** Procédé de préparation de la 1, 4, 5, 8 tétraminoanthraquinone.
- No 204.855** Procédé de préparation de la 1, 4, 5, 8 tétraminoanthraquinone.

Pour tous renseignements, s'adresser à MM. **IMER, DÉRIAZ & Cie**, ingénieurs-conseils, 14, rue du Mont-Blanc, à Genève.



ATELIERS DE CONSTRUCTIONS MÉCANIQUES

JONNERET FILS AINÉ

GENÈVE Fondés en 1850

Spécialités ; Râteliers mécaniques et appareils dégrilleurs pour le nettoyage des grilles d'usines hydrauliques et prises d'eau.



Cartons bitumés

de qualité éprouvée

MEYNADIER

MEYNADIER & CIE. S. A. ZURICH
 Vulkanstrasse 110 - tél. 5 52 57
 Berne, Seidenweg 24, tél. 3 75 39

VIANINI

le supertuyau en béton armé centrifugé.
 Haute résistance. Etanchéité.
 Longueur utile jusqu'à 3,65 m¹.

EMCO

Fosse septique à
 eau claire et biologique. Filtres.
 Fonctionnement garanti.

Tuyaux ronds longueur 1 m¹
 jusqu'à 1500 mm ϕ armés ou non.

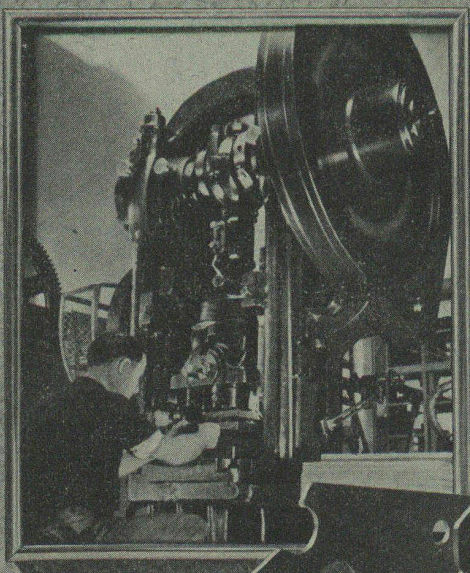
Moulage selon plan

de n'importe quelle pièce en béton,
 armée ou non.

DESMEULES FRÈRES

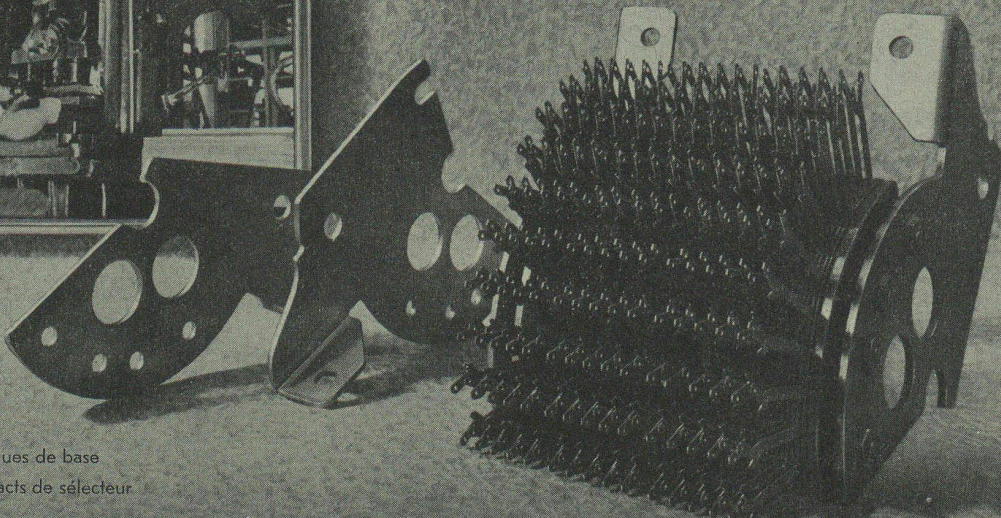
FABRIQUE DE PRODUITS EN CIMENT

GRANGES-MARNAND Tél. 6 41 16



**ALBISWERK
ZÜRICH S.A.**

*Précision et technique moderne dans
nos installations téléphoniques.*



Étampage des plaques de base
pour banc de contacts de sélecteur

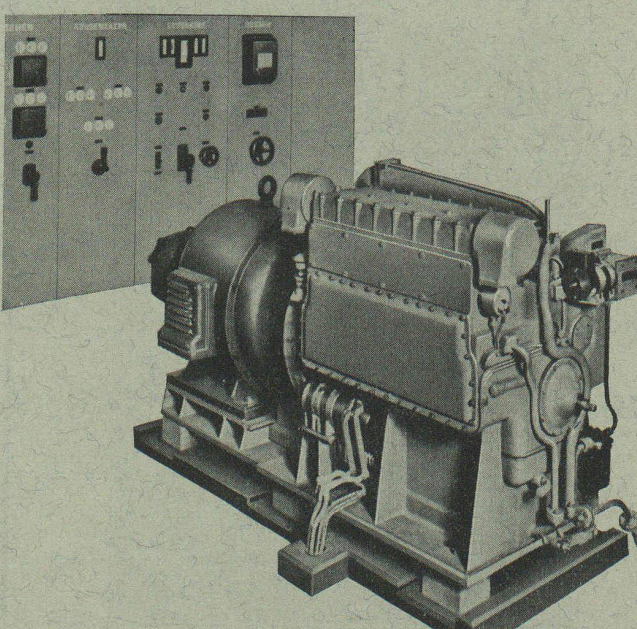
VENTE PAR: S.A. DES PRODUITS ÉLECTROTECHNIQUES SIEMENS, ZÜRICH, BERNE, LAUSANNE



marque déposée

Fabrique Suisse de Meules Abrasives S.A.
Winterthur

SULZER



Groupes Diesel-électriques de secours

stationnaires ou transportables, fournissent le courant pour usines à gaz, hôpitaux, banques, fabriques, en cas de panne dans le réseau causée par des intempéries, etc.

Sulzer Frères, Société Anonyme, Winterthur