

Zeitschrift: Bulletin technique de la Suisse romande
Band: 70 (1944)
Heft: 1

Werbung

Nutzungsbedingungen

Die ETH-Bibliothek ist die Anbieterin der digitalisierten Zeitschriften auf E-Periodica. Sie besitzt keine Urheberrechte an den Zeitschriften und ist nicht verantwortlich für deren Inhalte. Die Rechte liegen in der Regel bei den Herausgebern beziehungsweise den externen Rechteinhabern. Das Veröffentlichen von Bildern in Print- und Online-Publikationen sowie auf Social Media-Kanälen oder Webseiten ist nur mit vorheriger Genehmigung der Rechteinhaber erlaubt. [Mehr erfahren](#)

Conditions d'utilisation

L'ETH Library est le fournisseur des revues numérisées. Elle ne détient aucun droit d'auteur sur les revues et n'est pas responsable de leur contenu. En règle générale, les droits sont détenus par les éditeurs ou les détenteurs de droits externes. La reproduction d'images dans des publications imprimées ou en ligne ainsi que sur des canaux de médias sociaux ou des sites web n'est autorisée qu'avec l'accord préalable des détenteurs des droits. [En savoir plus](#)

Terms of use

The ETH Library is the provider of the digitised journals. It does not own any copyrights to the journals and is not responsible for their content. The rights usually lie with the publishers or the external rights holders. Publishing images in print and online publications, as well as on social media channels or websites, is only permitted with the prior consent of the rights holders. [Find out more](#)

Download PDF: 26.01.2026

ETH-Bibliothek Zürich, E-Periodica, <https://www.e-periodica.ch>

Bulletin Technique

de la Suisse romande

Organe

de la Société suisse des ingénieurs et des architectes,
des Sociétés vaudoise et genevoise des ingénieurs et des architectes,
de l'Association des Anciens élèves de l'Ecole d'ingénieurs de l'Université de Lausanne,
des Groupes romands des Anciens élèves de l'Ecole polytechnique fédérale.

L'air

*au service
de l'hygiène et
du travail rationnel*



spécialiste dès 1890

VENTILATION S.A. STAEFA

Nos spécialités:

- Cabines de vernissage
de construction moderne
- Filtres métalliques cellulaires
pour ventilation, récupération,
installations de filtrage
- Electrofiltres

SP'ALTI FILS & C^{ie}

VEVEY

Rue des Chenevières, 11

Téléphone 5.19.91 - 5.19.92

MAISON PRINCIPALE à ZURICH 5

Téléphone 3.66.23

Rebobinage

**de Moteurs électriques,
Génératrices, Transformateurs**

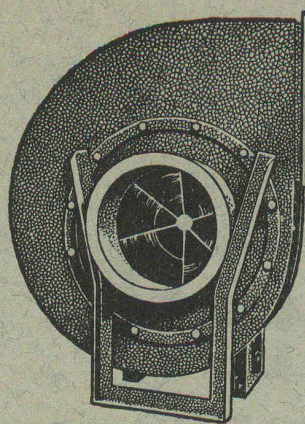
de toutes provenances

pour haute et basse tension.

BREVETS d'INVENTION

la plus ancienne maison de Suisse:

Imer, Dériaz & C^{ie}
Genève
14 rue du Mont-Blanc



Ventilateurs

Conditionnement d'air

pour théâtres, hôtels, restaurants, salles de réunion,
bureaux, locaux de fabrication, garages etc.

Ventilations générales

Chauffages à air

pour églises, salles, usines et bâtiments d'habitation

Installations de séchage pour toute industrie

sont construits selon les derniers progrès techniques
et basés sur une expérience de plus de 35 ans par

Wanner & C^{ie} S^{té} A^{me} à Horgen

MANUFACTURE de Produits Céramiques et Réfractaires S. A. LAUSEN

PRODUITS RÉFRACTAIRES : BRIQUES, PLANELLES, DALLES, MORTIER, MOUFLES, CREUSETS

Briques Klinker pour façades - Planelles Klinker pour carrelages - Briques de parement

TUYAUX EN GRÈS, AUGES, CUVES — BRIQUES ÉMAILLÉES

Visitez notre exposition permanente : Schweizer Bau-Centrale, Zurich 1, Talstrasse, 9 (Entrée libre).

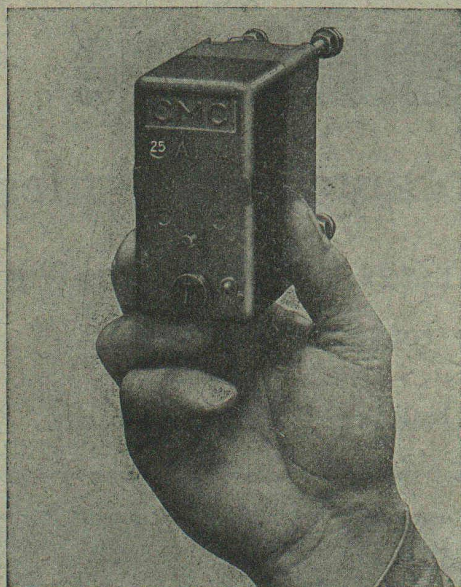
CHARLES MAIER & C^{IE} - SCHAFFHOUSE

FABRIQUE D'APPAREILS ÉLECTRIQUES

16, Place St-François

Bureau de LAUSANNE

Téléphone 2 72 22



Petit disjoncteur CMC

remplaçant les coupe-circuits
de 2 - 4 - 6 - 10 - 15 - 20 - 25 amp. 500 volts ~
unipolaire — bipolaire — tripolaire

avec ou sans neutre

pour montage en saillie ou encastré

Haut pouvoir de coupure

soit plus de 3000 amp. sous 550 v. ~

servant comme

interrupteur et coupe-circuit — coupe-circuit de groupe
coupe-circuit de section
protection pour lignes, chauffages, etc.

Demandez, s. v. p., notre liste N° 304 TSR.



IMPRIMERIE LA CONCORDE

LAUSANNE

Terreaux 31

Téléphone 2 35 95

Impressions commerciales et artistiques.
Tirages en couleurs, Illustrations, Labels
Journaux, volumes, brochures, catalogues
Circulaires. - Enveloppes. - Programmes.
Cartes de visite et d'adresse, Obligations
Faire-part, Registres. - Algèbre, Musique

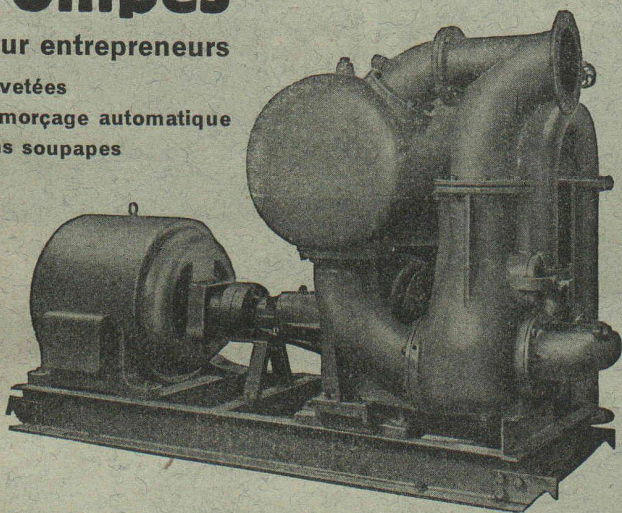
Pompes

pour entrepreneurs

brevetées

à amorçage automatique

sans soupapes



Hauteur d'aspiration jusqu'à 9 mètres, débits de 1 à 500 litres/seconde. — Pas de soupape de pied, ni de clapet dans la tubulure d'aspiration. Aucune pompe à vide de secours. — Réamorçage automatique immédiat, même si de l'air est entré dans le tuyau d'aspiration. — Pas d'organes présentant des frottements et s'usant, par conséquent insensibilité à l'action des schlamms, du sable et des graviers.

Des clients nous écrivent spontanément :

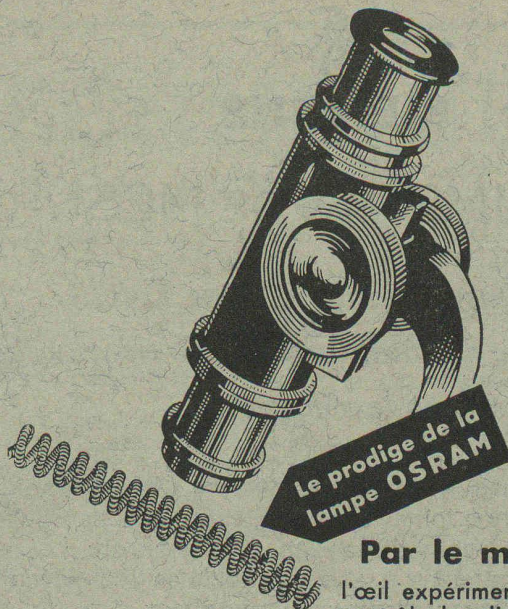
"Le fonctionnement parfait et ne demandant pour ainsi dire aucune surveillance est tout simplement insurpassable. On ne peut avec aucun autre système de pompe éviter avec autant de sécurité la montée de l'eau au cours des travaux de creusement et particulièrement de bétonnage."

"Je ne voudrais pas manquer de vous faire savoir combien je suis satisfait du fonctionnement absolument automatique de la pompe. Pendant toute la durée des travaux de fondation de la turbine, elle a travaillé de façon parfaite, souvent en service continu de jour et de nuit, sans avoir eu le moindre dérangement. Elle n'a pratiquement demandé aucune surveillance."

Maschinenfabrik a. Sihl a. Zürich

Fondée en 1871

Téléphone 335 14



Par le microscope,

l'œil expérimenté des réviseurs contrôle les dimensions infinitésimales du double boudiné de la lampe OSRAM; c'est une garantie de plus à l'actif de la proverbiale qualité de la lumière OSRAM.

Cette performance permet d'affirmer :

OSRAM

Eclairage plus économique

Théodolite-Répétiteur WILD T1

Précision 1/10 minute

Application :

Tachéométrie

Triangulation

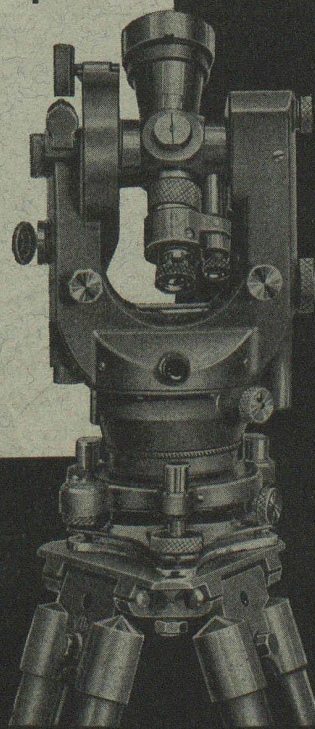
Travaux

de construction

Travaux souterrains

WILD
HEERBRUGG

S. A. de Vente des
Instruments de Géodésie
Henri Wild, Heerbrugg



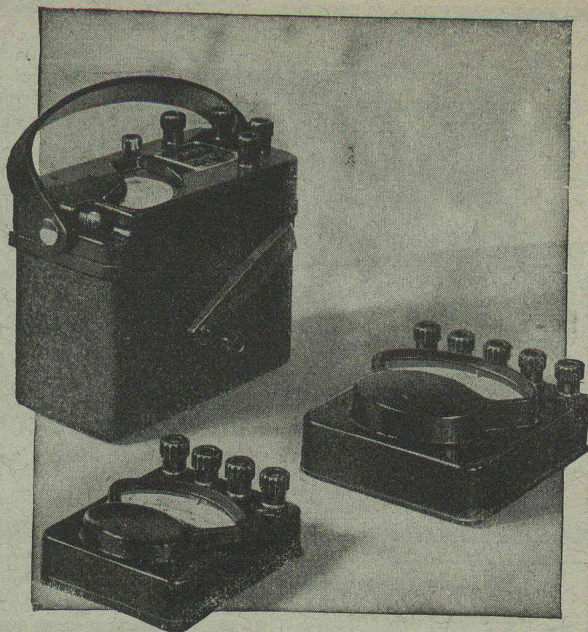


INSTRUMENTS DE MESURE

*d'un usage quotidien pour l'atelier
et le service normal, le chantier de montage
et le voyage.*

Les petits instruments de table forme T et Z permettent d'effectuer presque toutes les mesures de grandeurs électriques telles que courant, tension, puissance, etc. Les instruments commutables à usages multiples remplacent à eux seuls tout un jeu d'instruments normaux.

Les mesureurs d'isolation à batterie ou à magnéto conviennent pour l'essai rapide de l'isolation dans les installations à fort ou faible courant. Les mesureurs d'isolation à magnéto fournissent une tension d'essai très élevée, ce qui permet de les utiliser pour des mesures précises (réceptionnement d'installations de force et lumière).

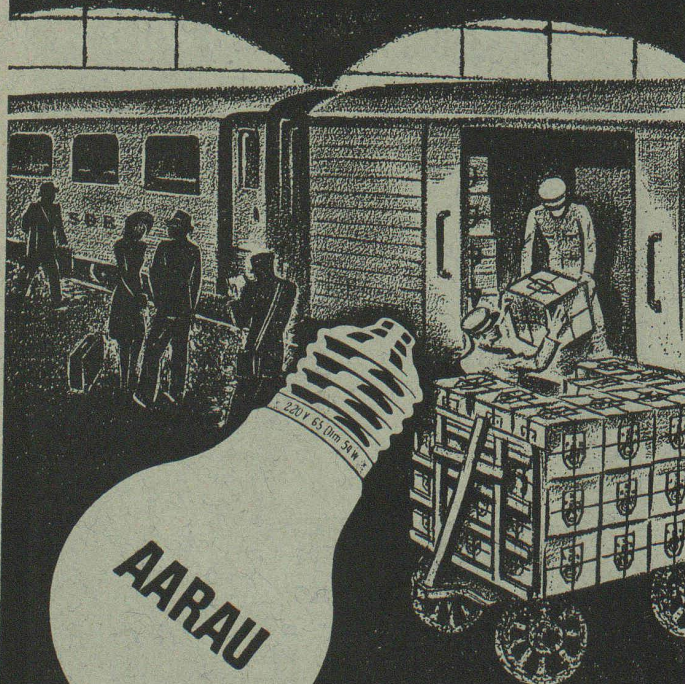


Demandez nos prospectus.

S. A. DES PRODUITS ÉLECTROTECHNIQUES SIEMENS
DÉP. SIEMENS & HALSKE

Zürich, Löwenstrasse 35, Tél. 5 36 00 — Lausanne, Place de la Gare 12, Tél. 3 22 32

Toujours de nouveau et partout la
marque de confiance „AARAU”



USINES DE LAMPES ÉLECTRIQUES
AARAU S.A.

MD
L'ordre
dans l'entreprise

ARMOIRES ET CASIERS

norm

pour pièces détachées

LAYETTES D'ETABLIS

norm

pour outils

ARMOIRES D'OUTILLAGE

norm

Consultez le catalogue détaillé de

**METALLBAU
SA. ZÜRICH 9**

norm

TEL. 7 06 76