

**Zeitschrift:** Bulletin technique de la Suisse romande  
**Band:** 70 (1944)  
**Heft:** 4

## **Werbung**

### **Nutzungsbedingungen**

Die ETH-Bibliothek ist die Anbieterin der digitalisierten Zeitschriften auf E-Periodica. Sie besitzt keine Urheberrechte an den Zeitschriften und ist nicht verantwortlich für deren Inhalte. Die Rechte liegen in der Regel bei den Herausgebern beziehungsweise den externen Rechteinhabern. Das Veröffentlichen von Bildern in Print- und Online-Publikationen sowie auf Social Media-Kanälen oder Webseiten ist nur mit vorheriger Genehmigung der Rechteinhaber erlaubt. [Mehr erfahren](#)

### **Conditions d'utilisation**

L'ETH Library est le fournisseur des revues numérisées. Elle ne détient aucun droit d'auteur sur les revues et n'est pas responsable de leur contenu. En règle générale, les droits sont détenus par les éditeurs ou les détenteurs de droits externes. La reproduction d'images dans des publications imprimées ou en ligne ainsi que sur des canaux de médias sociaux ou des sites web n'est autorisée qu'avec l'accord préalable des détenteurs des droits. [En savoir plus](#)

### **Terms of use**

The ETH Library is the provider of the digitised journals. It does not own any copyrights to the journals and is not responsible for their content. The rights usually lie with the publishers or the external rights holders. Publishing images in print and online publications, as well as on social media channels or websites, is only permitted with the prior consent of the rights holders. [Find out more](#)

**Download PDF:** 26.01.2026

**ETH-Bibliothek Zürich, E-Periodica, <https://www.e-periodica.ch>**



# Bulletin Technique

## de la Suisse romande

Organe

de la Société suisse des ingénieurs et des architectes,  
des Sociétés vaudoise et genevoise des ingénieurs et des architectes,  
de l'Association des Anciens élèves de l'Ecole d'ingénieurs de l'Université de Lausanne,  
des Groupes romands des Anciens élèves de l'Ecole polytechnique fédérale.

Travaux publics

Revêtements de chaussée

Voies de chemins de fer industrielles

Revêtements de sols en béton spécial et pavages en bois

# WALO BERTSCHINGER & C<sup>ie</sup>

LAUSANNE

Avenue d'Ouchy 4

TÉL. 3 35 18

# DUVOISIN & C<sup>ie</sup>

Entreprises électriques

LAUSANNE

Tél. 3 35 96

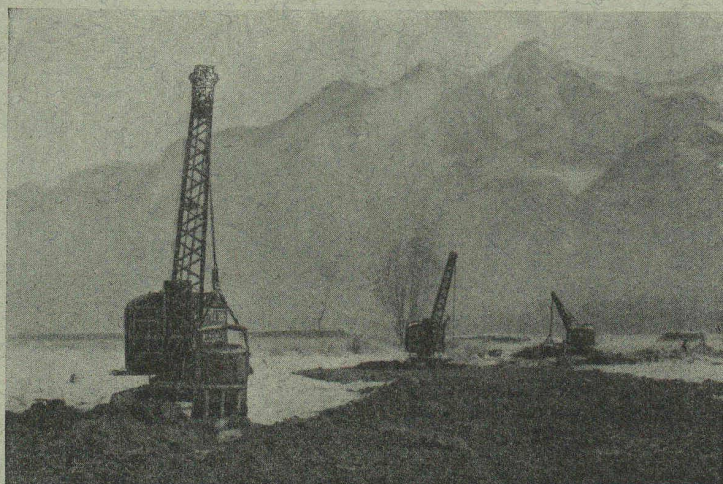
Tous travaux concernant les lignes électriques extérieures.  
Câbles souterrains.  
Lignes de contact pour chemins de fer et trolleybus.  
Projets et devis.

# BREVETS d'INVENTION

*la plus ancienne maison de Suisse :*

Imer, Dériaz & C<sup>ie</sup>  
Genève  
14 rue du Mont-Blanc





3 excavateurs en plein travail en Valais

# Excavateurs

“ AMMANN ”

**Grande puissance**  
**Fonctionnement rapide**  
**Mobilité extraordinaire**  
**Construction soignée et robuste**

Demandez offres et références

**U. AMMANN**

ATELIERS DE CONSTRUCTIONS S. A.

**LANGENTHAL**

**Papeterie de St-Laurent**

*Charles Krieg*

Rue St-Laurent, 21 - LAUSANNE

TÉLÉPHONE 3 71 75

Toutes les  
fournitures de bureau

ARTICLES TECHNIQUES

**La publicité seule**  
**vous fera connaître !!!**

## Demandé pour mine :

Ingénieur diplômé, 30-40 ans, ayant pratique. Connaissances spéciales mécanique, électricité, constructions, plans, études et conduite travaux souterrains exigées. Langues française, anglaise. Curriculum vitae sous chiffre A. S. 9018 L. à **Annonces Suisses S. A., Lausanne.**

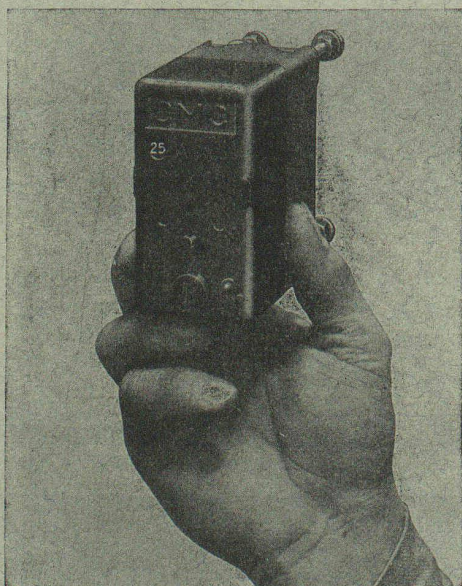
# CHARLES MAIER & C<sup>IE</sup> - SCHAFFHOUSE

FABRIQUE D'APPAREILS ÉLECTRIQUES

16, Place St-François

Bureau de **LAUSANNE**

Téléphone 2 72 22



## Petit disjoncteur CMC

remplaçant les coupe-circuits  
de 2 - 4 - 6 - 10 - 15 - 20 - 25 amp. 500 volts ~  
unipolaire — bipolaire — tripolaire

**avec ou sans neutre**

**pour montage en saillie ou encastré**

**Haut pouvoir de coupure**

soit plus de 3000 amp. sous 550 v. ~

**servant comme**

interrupteur **et** coupe-circuit — coupe-circuit de groupe  
coupe-circuit de section  
protection pour lignes, chauffages, etc.

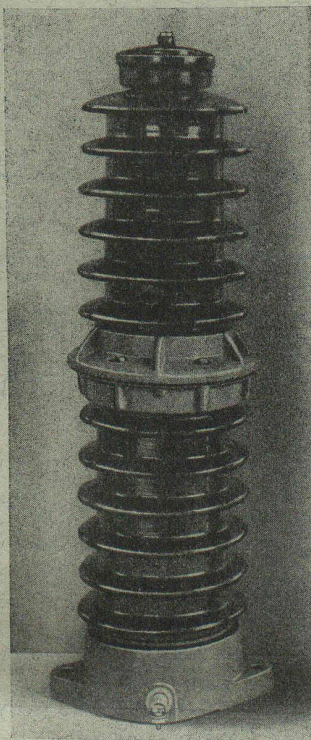
Demandez, s. v. p., notre liste N° 304 TSR.



# Notre parafoudre pour haute tension

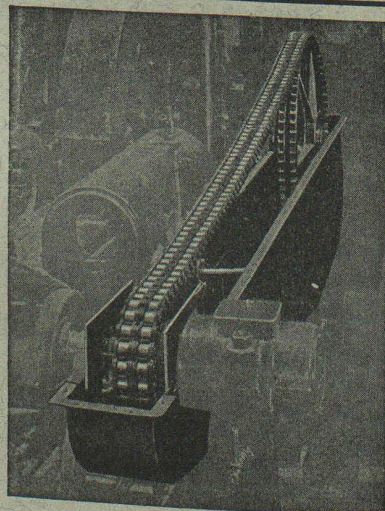
## Ses caractéristiques :

Haut pouvoir d'écoulement (10 000 A).  
Faible tension restante.  
Pas de pièces mouvantes.



Parafoudre Type BHF 20 kV 10 000 A

Fabrique d'appareillage électrique  
**SPRECHER & SCHUH S.A.**  
AARAU

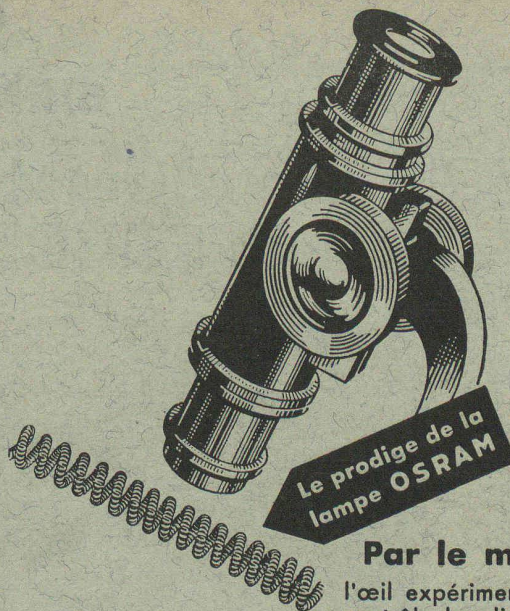


## Commandes par chaîne

jusqu'à 70 CV  
livrables de suite  
du stock de

**W. Emil Kunz**  
Gotthardstrasse 21  
**Zurich 2**  
Tél. 529 10

**Imprimerie La Concorde, Lausanne**  
Travaux en tous genres.



## Par le microscope,

l'œil expérimenté des réviseurs  
contrôle les dimensions infinité-  
simales du double boudiné de  
la lampe OSRAM; c'est une  
garantie de plus à l'actif de la  
proverbiale qualité de la lumi-  
ère OSRAM.

Cette performance  
permet d'affirmer :

# OSRAM

## Eclairage plus économique

VIEUX MÉTAUX, FERRAILLES ET FONTES EN GROS

**Jos. ABBÉ**

CAROUGE - GENÈVE  
Tél. 563 93 - 563 94

DÉMONTAGE D'USINES

et de toutes installations électriques, thermiques, hydrauliques,  
ferroviaires et industrielles.

Aimeriez-vous de plus petites dimensions  
à votre fil 2,50 mm à 0,50 mm, adressez-vous à

**Charles GÖTZ**, Rue du Jura 28, Tél. 2 57 50, **BIENNE**

TRÉFILAGE DE PRÉCISION ET REDRESSAGE

sur acier, laiton, cuivre, nouvel-argent, nickel.

Propre façonnage des matrices.

Garantie pour précision et brillante surface.



**LE BETON VIBRÉ**  
pour routes en béton, revêtements  
et dalles divers s'exécute avec le

**VIBROPIL**  
Brevet No. 129.811

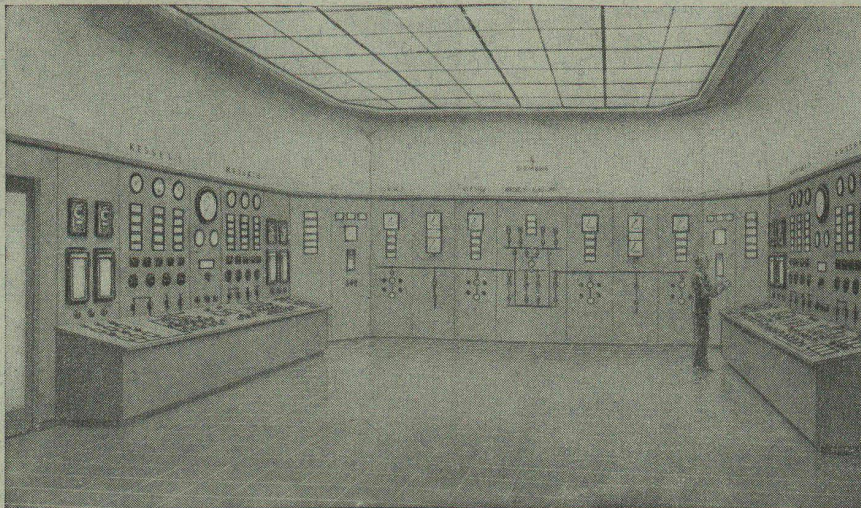
Demandez renseignements et offres à  
**S.A. RENE MAYING**  
Avenue de France 66 - Tél. 272.38  
**LAUSANNE**





**SIEMENS**

# GALERIE DE COMMANDE POUR USINES DE FORCE MOTRICE



Galerie de commande commune pour la surveillance centralisée de la chaufferie, des machines et du poste de distribution dans une usine de force motrice à haute pression.

**S. A. DES PRODUITS ÉLECTROTECHNIQUES SIEMENS**

DÉP. SIEMENS - SCHUCKERT

ZURICH, LÖWENSTRASSE, 35 - TÉL. 5 36 00

Locomotives à accumulateurs pour service de manœuvre

avec

**équipement électrique**

## **OERLIKON**

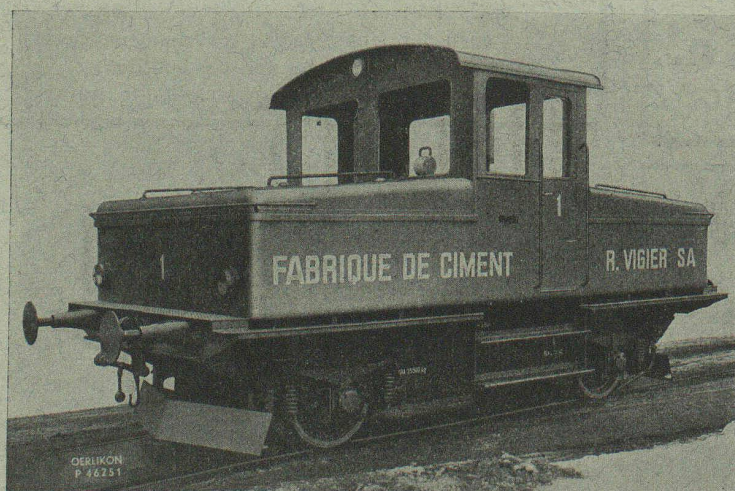
sont d'une grande sécurité de service et de commande simple.

### **Avantages particuliers :**

Pas de lignes de contact.  
Grande longévité.  
Consommation d'énergie indigène.  
Frais d'entretien réduits.

### **Toujours prêtes à prendre le service!**

Utilisation de courant de nuit à tarif réduit.  
Aucune consommation d'énergie à l'arrêt.  
Pas de fumée, pas de suie, pas de gaz d'échappement ni de bruit.



Locomotive à accumulateurs avec équipement électrique Oerlikon.

**ATELIERS DE CONSTRUCTION OERLIKON, ZURICH - OERLIKON (TÉL. 6 85 30)**

Bureaux à Lausanne (Tél. 2 35 51), Zurich (Tél. 3 37 30), Berne (Tél. 2 02 15) et Lucerne (Tél. 2 05 55)