

**Zeitschrift:** Bulletin technique de la Suisse romande  
**Band:** 70 (1944)  
**Heft:** 3

## **Sonstiges**

### **Nutzungsbedingungen**

Die ETH-Bibliothek ist die Anbieterin der digitalisierten Zeitschriften auf E-Periodica. Sie besitzt keine Urheberrechte an den Zeitschriften und ist nicht verantwortlich für deren Inhalte. Die Rechte liegen in der Regel bei den Herausgebern beziehungsweise den externen Rechteinhabern. Das Veröffentlichen von Bildern in Print- und Online-Publikationen sowie auf Social Media-Kanälen oder Webseiten ist nur mit vorheriger Genehmigung der Rechteinhaber erlaubt. [Mehr erfahren](#)

### **Conditions d'utilisation**

L'ETH Library est le fournisseur des revues numérisées. Elle ne détient aucun droit d'auteur sur les revues et n'est pas responsable de leur contenu. En règle générale, les droits sont détenus par les éditeurs ou les détenteurs de droits externes. La reproduction d'images dans des publications imprimées ou en ligne ainsi que sur des canaux de médias sociaux ou des sites web n'est autorisée qu'avec l'accord préalable des détenteurs des droits. [En savoir plus](#)

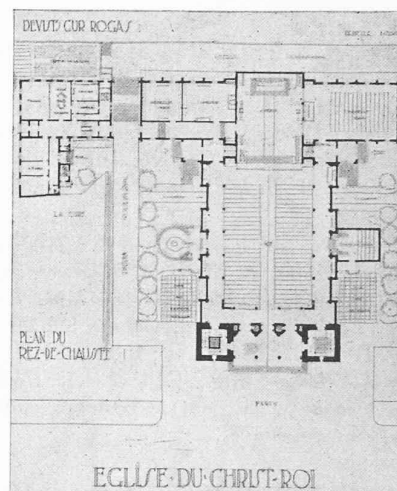
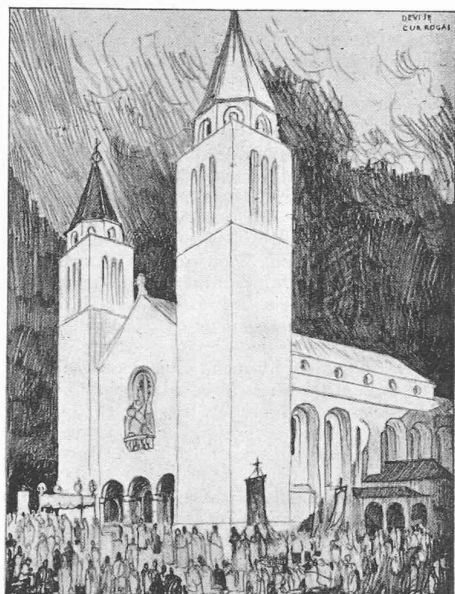
### **Terms of use**

The ETH Library is the provider of the digitised journals. It does not own any copyrights to the journals and is not responsible for their content. The rights usually lie with the publishers or the external rights holders. Publishing images in print and online publications, as well as on social media channels or websites, is only permitted with the prior consent of the rights holders. [Find out more](#)

**Download PDF:** 26.01.2026

**ETH-Bibliothek Zürich, E-Periodica, <https://www.e-periodica.ch>**

## CONCOURS POUR UNE CITÉ PAROISSIALE, A FRIBOURG

4<sup>e</sup> prix, projet « Cur rogas », M. A. Genoud, architecte, à Fribourg.

Plan — Echelle 1 : 1500.

**Jugement du jury.** — L'implantation de l'ensemble est trop rapprochée de la chaussée sur l'avenue de Pérolles. Une partie de l'édifice se trouve être située sur le terrain le moins favorable. Les proportions de la nef sont bonnes ; le chœur est trop profond.

La chapelle de semaine est bien adaptée. Il y a de la place perdue dans les dégagements voisinant la sacristie.

Au sous-sol, la salle des conférences est trop allongée.

L'architecture est traditionnelle, les proportions sont bonnes. Le cube est élevé.

## BIBLIOGRAPHIE

**La normalisation des conducteurs en aluminium pour les installations et appareils à courants forts.** Bulletin technique n° 6 du Bureau des Normes de l'Association suisse des constructeurs de machines, Wellesstrasse 4, Zurich.

Dans le « Bulletin technique n° 6 du Bureau des Normes V S M », M. H. de Zurich aborde le calcul de la charge admissible des conducteurs en aluminium. Sur la base d'essais commencés il y a environ dix ans, et dont le but était de déceler les influences des dimensions géométriques des conducteurs et des éléments ambiants, l'auteur traite essentiellement le problème de l'effet pelliculaire. Cet effet produit l'augmentation de la résistance efficace et une répartition inhomogène du courant sur la section du conducteur. Par conséquent, la résistance d'un conducteur sous courant alternatif est différente de la résistance sous courant continu. M. de Zurich exprime cette différence par un facteur de proportionnalité  $K$ . Plusieurs physiciens ont traité mathématiquement ce problème et ont admis que ce facteur dépendait de la fréquence seule. Les essais ont démontré que  $K$  ne dépendait pas de cette seule grandeur, mais aussi de la perméabilité magnétique et de la résistivité. Ce résultat est important et général. Il s'applique à des matières autres que l'aluminium. En outre, ceci acquis, les essais peuvent se borner à l'examen de quelques dimensions de conducteurs ; ceux-ci devenant des essais sur modèles.

Le rapport mentionné donne les résultats des essais faits avec des conducteurs de différentes matières, formes de section, distances entre barres et différents états de surface, ainsi qu'avec diverses fréquences. La documentation ainsi fournie fut prise pour base des normes V S M, en ce qui concerne la charge admissible électrique des conducteurs en aluminium. Le problème du contact entre deux conducteurs en aluminium a été examiné en même temps et les constatations faites ont également servi à l'élaboration de ces normes.

**Le Bois.** Par H. Kägi, ingénieur. Collection : « Les constructions en temps de guerre ». Contribution à l'étude de la création d'occasions de travail, éditée par le délégué fédéral. — F. Rouge et C<sup>ie</sup>, Lausanne 1943. — Prix : 4 fr. 20.

Ce que sont nos bois de construction indigènes ; comment ils se comportent en présence des agents atmosphériques, plus spécialement à l'humidité ; les contraintes admissibles et les éléments du calcul des constructions en bois ; le séchage des bois, la normalisation des profils ; autant de sujets abordés par l'auteur qui consacre ensuite plus de la moitié de cette brochure de trente-cinq pages à l'examen des applications du bois dans la construction. Il traite tout d'abord du bâtiment (plafonds, combles, parois, fenêtres), puis plus spécialement des logements agricoles pour en venir enfin à l'utilisation du bois dans les travaux de génie civil (coffrages, échafaudages, ponts, tuyaux, silos, etc.). Il termine par quelques données relatives à la protection des bois.

Exposé conçu pour donner en peu de pages les règles élémentaires et les plus importantes. Nombreux chiffres et exemples numériques ; dessins de détails. Ce n'est pas un traité de la construction en bois, mais ce sont, groupés en cette brochure, les éléments que devraient au moins connaître tous ceux qui, du fait des circonstances présentes, ont été amenés à appliquer une technique qui requiert un grand soin autant dans l'élaboration des projets que dans la réalisation des travaux.

## CARNET DES CONCOURS

## Concours d'idées pour une voie navigable reliant le Rhône au lac de Genève.

L'Association suisse pour la navigation du Rhône au Rhin a ouvert, du 6 janvier au 30 juin 1943, un concours d'idées permettant de poursuivre l'étude de la voie navigable reliant le Rhône au lac de Genève entre le bief du Verbois et le lac.