

Zeitschrift: Bulletin technique de la Suisse romande
Band: 70 (1944)
Heft: 25

Werbung

Nutzungsbedingungen

Die ETH-Bibliothek ist die Anbieterin der digitalisierten Zeitschriften auf E-Periodica. Sie besitzt keine Urheberrechte an den Zeitschriften und ist nicht verantwortlich für deren Inhalte. Die Rechte liegen in der Regel bei den Herausgebern beziehungsweise den externen Rechteinhabern. Das Veröffentlichen von Bildern in Print- und Online-Publikationen sowie auf Social Media-Kanälen oder Webseiten ist nur mit vorheriger Genehmigung der Rechteinhaber erlaubt. [Mehr erfahren](#)

Conditions d'utilisation

L'ETH Library est le fournisseur des revues numérisées. Elle ne détient aucun droit d'auteur sur les revues et n'est pas responsable de leur contenu. En règle générale, les droits sont détenus par les éditeurs ou les détenteurs de droits externes. La reproduction d'images dans des publications imprimées ou en ligne ainsi que sur des canaux de médias sociaux ou des sites web n'est autorisée qu'avec l'accord préalable des détenteurs des droits. [En savoir plus](#)

Terms of use

The ETH Library is the provider of the digitised journals. It does not own any copyrights to the journals and is not responsible for their content. The rights usually lie with the publishers or the external rights holders. Publishing images in print and online publications, as well as on social media channels or websites, is only permitted with the prior consent of the rights holders. [Find out more](#)

Download PDF: 26.01.2026

ETH-Bibliothek Zürich, E-Periodica, <https://www.e-periodica.ch>

Service Technique suisse de placement

(Suite).

1648. *Architecte ou technicien en bâtiment.* Direction d'un bureau d'architecte S. I. A. de six à huit employés. Nord-ouest de la Suisse.

1650. a) *Architecte.* De même :

b) *Technicien ou dessinateur en bâtiment.* Grisons.

1652. *Technicien en bâtiment ou dessinateur en bâtiment.* Abris et installations sanitaires. Suisse allemande.

1654. *Technicien en bâtiment.* Plans d'exécution. Colonies d'habitation. Canton de Zurich.

1658. *Jeune dessinateur en bâtiment.* Suisse centrale.

1660. *Jeune architecte ou dessinateur en bâtiment.* Concours. Suisse romande.

1662. *Technicien ou dessinateur en bâtiment.* Environs de Zurich.

1666. *Jeune architecte ou technicien en bâtiment.* Zurich.

1668. *Jeune dessinateur en bâtiment.* Constructions en bois. Suisse centrale.

1670. *Technicien en bâtiment.* Suisse centrale.

1672. *Jeune architecte, technicien en bâtiment ou dessinateur en bâtiment.* Zurich.

1674. *Jeune technicien en bâtiment ou dessinateur en bâtiment.* Construction et direction de travaux. Age : environ 25 ans. Suisse centrale.

1678. *Jeune technicien ou dessinateur en bâtiment.* Suisse centrale.

1680. *Technicien en bâtiment.* Plans des différentes divisions d'une exposition. Nord-ouest de la Suisse.

Sont pourvus les numéros, de 1943 : 452, 800, 1752 ; de 1944 : 254, 808, 874, 1102, 1200, 1296, 1326, 1472, 1496, 1538, 1546, 1558, 1560, 1566, 1576, 1580, 1588, 1602, 1604, 1620, 1622, 1624.



CARAN D'ACHE
Les Crayons suisses

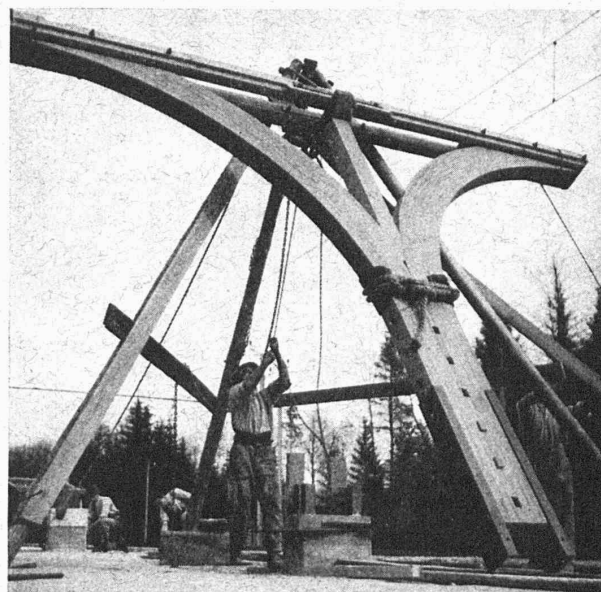
Le dessin exécuté avec
nos crayons N° 777
ou mines N° 6077
donne l'hélio idéal.

CLICHÉS
ATAR
11, rue de la Dôle
GENÈVE

BAUMGARTNER & C^{ie}
(S. A.)

LAUSANNE

Papiers tous genres

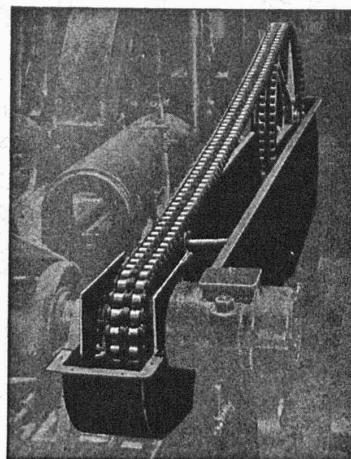


Supports, «système Hetzer»,
pour le quai de la gare de Ramseil
Constructeur:
Gribi & Cie S. A., Berthoud

Collages imputrescibles avec

Mélocol

Société pour l'Industrie Chimique à Bâle

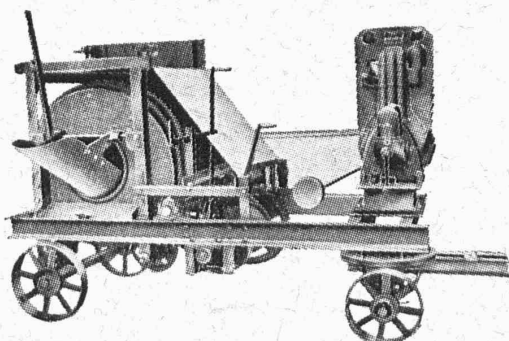


Commandes
par
chaîne

jusqu'à 70 CV
livrables de suite
du stock de

W. Emil Kunz
Gotthardstrasse 21
Zurich 2

Tél. (051) 25.29.10



Machines pour entrepreneurs
pour super- et infrastructure.

Machines et installations
pour la préparation de sable et gravier.

Appareils de levage
pour commande à main et électrique.

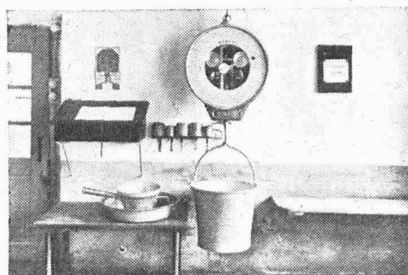
Pompes à incendie
avec moteur de 25, 35 et 50 CV.

BRUN & C^{ie} A. G. Fabrique de machines **NEBIKON (Luc.)**

Fondée en 1872

Tél. N° 85.112

Faire des économies est un devoir NATIONAL BASCULES BERKEL



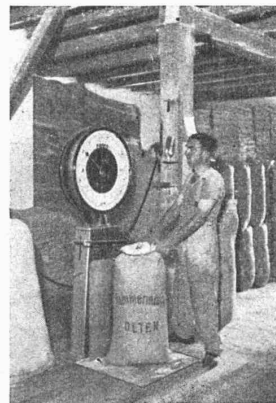
évitent : Les pertes de
marchandises et de temps
les erreurs d'addition

aident : à faire des économies.

USINE BERKEL ZURICH

HOLSSTRASSE 535

TÉLÉPHONE 25.53.01



FONDERIE PAUL PERRET & C^{ie}, LAUSANNE

Rue de Genève - Tél. 2.26.60
Maison fondée en 1895

Fonderie de Fer

Fontes pour machines sur modèles et au
trousseau, jusqu'à 10,000 kg. - Fontes de
bâtiments et de voirie. Articles en séries.
Fontes spéciales pour l'industrie chimique.



Rue de Genève - Tél. 2.26.60
Maison fondée en 1895

Fonderie de Cuivre

Bronzes phosphoreux, aluminium et tous
autres alliages. — Installation moderne.
Machines à mouler. — Livraisons rapides.



Entreprise de Travaux publics et bâtiments en
Suisse romande, cherche

ingénieur ou technicien

pour organisation de chantiers et éventuellement ac-
quisition de travaux. Ultérieurement poste de gérance
ou de direction. Occupation stable.

Offres manuscrites, avec âge, curriculum vitæ, certi-
ficats, sous chiffre Q. 15016 X. Publicitas, Lausanne.

Par suite de démission du titulaire, le poste de

DIRECTEUR

de la Société des Salines Suisses du Rhin
réunies est à repourvoir.

Entrée en service le 1^{er} juillet 1945 au plus
tard. Exigences requises : études polytechniques
avec diplôme d'ingénieur ou d'ingénieur-chimiste,
expérience dans le domaine des procédés d'éva-
poration, de l'électro-technique, du forage et de
la chimie. Connaissance des langues et solides
notions en comptabilité.

Les offres manuscrites accompagnées du cur-
riculum vitæ, des certificats et des prétentions
concernant les appointements doivent être adres-
sées jusqu'au 20 décembre 1944 au Président du
Conseil d'administration, Monsieur le Docteur
Ad. Streuli, 11, Keltenstrasse; Zürich.





**Organes de traction
et de choc**
pour wagons de chemins de fer




**Société des
Usines de Louis de Roll S. A.**
Gerlafingen

Usines à Gerlafingen (siège central),
Klus, Choindenz, Rondez, Olten, Berne.



Ventilateurs

à marche silencieuse pour
toutes applications
Moteurs électriques



H. Meidinger & C^{ie}, Bâle 4
Représentant : R.-E. Golay, ing., Genève
14, rue du Mont-Blanc

STUDIO TECNICO A. & R. PASTORELLI
ING. DIPL. E. T. H. - GÉOMÈTRE OFFICIEL
LUGANO - 10, VIA LAMBERTENGHI - TÉLÉPHONE 2 28 26

Equipé avec appareil restituteur Autograph „WILD A 5”
9 années d'expérience dans tous les domaines de la photogrammétrie
5 années d'assistance pour la photogram. à l'Ecole Polytec. Zurich

MENSURATIONS CADASTRALES - PLANS CIVILS
TRIANGULATIONS AÉRIENNES - MOSAÏQUES AÉRIENS
LEVERS PHOTOGRAMMÉTRIQUES TERRESTRES ET AÉRIENS
ET EXÉCUTION DE PLANS ET CARTES DANS TOUTES ÉCHELLES

Pièces de mécanique
Décolletage courant et de précision
Visserie - Robinetterie
Vis Imbus
Spécialistes pour séries moyennes et
petites

Sam **S.A. GENÈVE - ACACIAS**
26, rue des Usines - Téléph. 4 23 37



**ANNONCES-
SUISSES S. A.**

LAUSANNE
Rue Centrale, 8
et succursales.

Bureau technique de Suisse romande cherche
jeune

ingénieur civil

dipl. E. I. L. ou E. P. F.

ayant 1-2 ans de pratique, bon dessinateur, doué
d'initiative et d'imagination technique, calculateur sûr
et consciencieux. Place stable pour candidat qualifié.
Adresser offres manuscrites avec curriculum vitæ,
etc., références et prétentions de salaire, sous chiffre
A. S. 10100 L., à **Annonces Suisses S. A., Lausanne.**

MARQUES · MODÈLES · RECHERCHES · EXPERTISES

BREVETS D'INVENTION

Edmond Rauber

ING. DIPL. E.P.F.

CONSEIL EN MATIÈRE DE PROPRIÉTÉ INDUSTRIELLE

9, av. Marc-Monnier

GENÈVE

Téléphone 53188



A remettre, pour cause de décès, dans localité du Bas-Valais, important

bureau d'architecte

Faire offre sous chiffre A. S. 10060 L. à **Annonces Suisses S. A., Lausanne**, avec curriculum vitæ et références.

VIEUX MÉTAUX, FERRAILLES ET FONTES EN GROS

Jos. ABBÉ

CAROUGE - GENÈVE
Tél. 56393 - 56394

DÉMONTAGE D'USINES

et de toutes installations électriques, thermiques, hydrauliques, ferroviaires et industrielles.

VILLE DU LOCLE

La Commune du Locle met au concours un poste d'ingénieur civil ou technicien expérimenté de génie civil pour les études et travaux relevant du Dicastère des Travaux publics.

Adresser les offres avec curriculum vitæ et prétentions de traitement, à la Direction des Travaux publics du Locle jusqu'au 22 décembre 1944.

LINOLEUMS
PLANCHERS sans JOINTS
CAOUTCHOUC
ASPHALTAGES

GIROUD & PERRENOUD, Lausanne

25, Rue Centrale

Téléphone 22040

Concasseurs

Gravillonneurs

Broyeurs

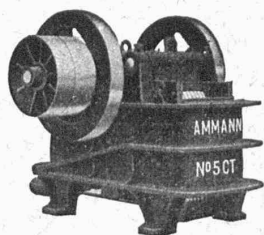
Chargeuses automatiques et à ruban

Moto-compresseurs

Tout l'outillage pneumatique

EXCAVATEURS A CHENILLES

Machines pour la construction
et l'entretien des routes



U. AMMANN S.A.
LANGENTHAL

