

**Zeitschrift:** Bulletin technique de la Suisse romande  
**Band:** 70 (1944)  
**Heft:** 24

## Werbung

### Nutzungsbedingungen

Die ETH-Bibliothek ist die Anbieterin der digitalisierten Zeitschriften auf E-Periodica. Sie besitzt keine Urheberrechte an den Zeitschriften und ist nicht verantwortlich für deren Inhalte. Die Rechte liegen in der Regel bei den Herausgebern beziehungsweise den externen Rechteinhabern. Das Veröffentlichen von Bildern in Print- und Online-Publikationen sowie auf Social Media-Kanälen oder Webseiten ist nur mit vorheriger Genehmigung der Rechteinhaber erlaubt. [Mehr erfahren](#)

### Conditions d'utilisation

L'ETH Library est le fournisseur des revues numérisées. Elle ne détient aucun droit d'auteur sur les revues et n'est pas responsable de leur contenu. En règle générale, les droits sont détenus par les éditeurs ou les détenteurs de droits externes. La reproduction d'images dans des publications imprimées ou en ligne ainsi que sur des canaux de médias sociaux ou des sites web n'est autorisée qu'avec l'accord préalable des détenteurs des droits. [En savoir plus](#)

### Terms of use

The ETH Library is the provider of the digitised journals. It does not own any copyrights to the journals and is not responsible for their content. The rights usually lie with the publishers or the external rights holders. Publishing images in print and online publications, as well as on social media channels or websites, is only permitted with the prior consent of the rights holders. [Find out more](#)

**Download PDF:** 26.01.2026

**ETH-Bibliothek Zürich, E-Periodica, <https://www.e-periodica.ch>**

# Bulletin Technique

## de la Suisse romande

Organe

de la Société suisse des ingénieurs et des architectes,  
des Sociétés vaudoise et genevoise des ingénieurs et des architectes,  
de l'Association des Anciens élèves de l'Ecole d'ingénieurs de l'Université de Lausanne,  
des Groupes romands des Anciens élèves de l'Ecole polytechnique fédérale.

### MANUFACTURE de Produits Céramiques et Réfractaires S. A. LAUSEN

PRODUITS RÉFRACTAIRES : BRIQUES, PLANELLES, DALLES, MORTIER, MOUFLES, CREUSETS

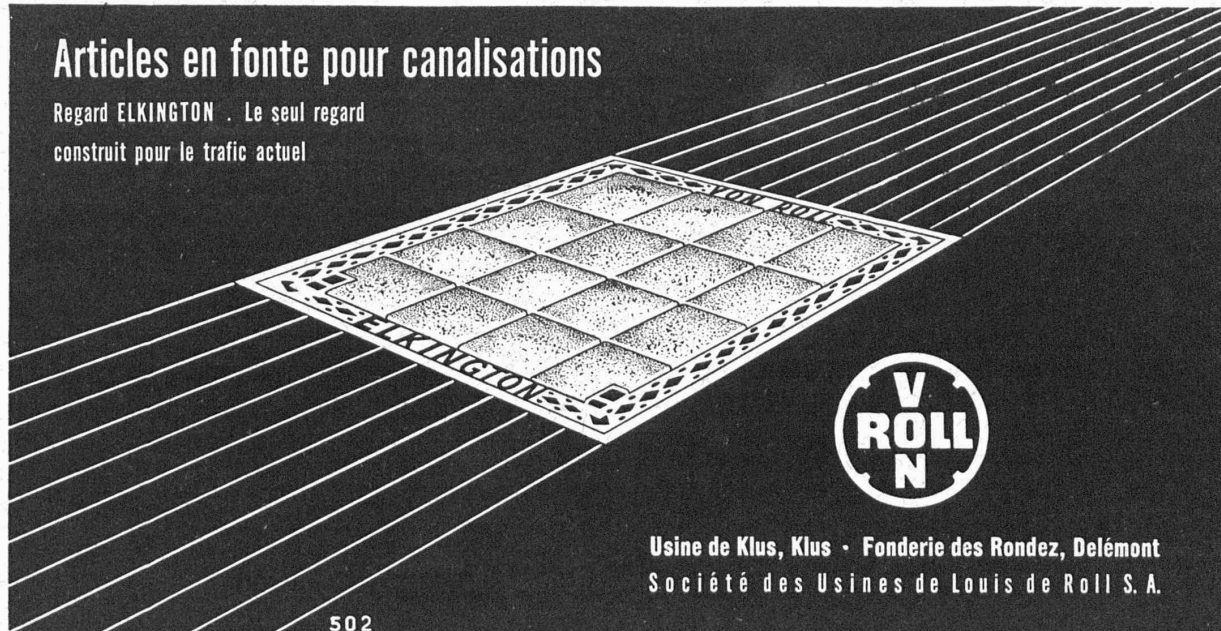
*Briques Klinker pour façades - Planelles Klinker pour carrelages - Briques de parement*

TUYAUX EN GRÈS, AUGES, CUVES — BRIQUES ÉMAILLÉES

Visitez notre exposition permanente : Schweizer Bau-Centrale, Zurich 1, Talstrasse, 9 (Entrée libre).

### Articles en fonte pour canalisations

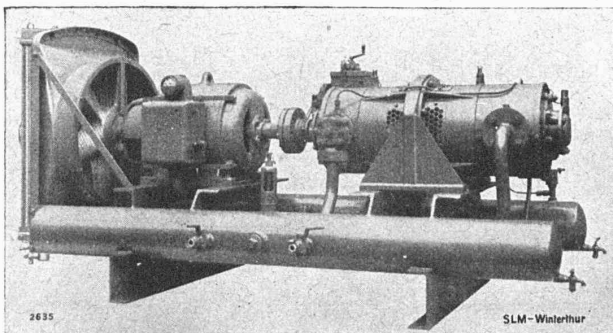
Regard ELKINGTON. Le seul regard  
construit pour le trafic actuel



Usine de Klus, Klus - Fonderie des Rondez, Delémont  
Société des Usines de Louis de Roll S. A.

**SLM**  
WINTERTHUR

## COMPRESSEURS ROTATIFS



**sur châssis**

refroidis par air

Installations entièrement  
automatiques

**Société Suisse pour la Construction de Locomotives et de Machines  
WINTERTHUR**

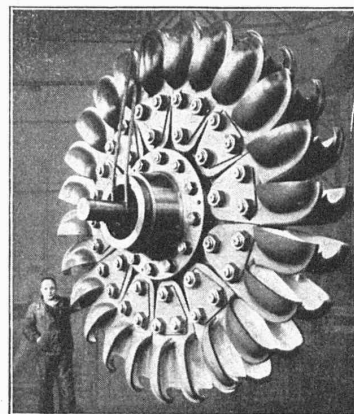
## TURBINES HYDRAULIQUES

POUR TOUTES CHUTES ET TOUS DÉBITS

ROUE D'UN GROUPE  
DE 60 000 CH  
CHUTE 640 MÈTRES

ATELIERS DES CHARMILLES S. A. GENÈVE

**CHARMILLES - GENÈVE**



**Concasseurs**

**Gravillonneurs**

**Broyeurs**

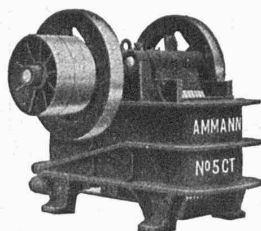
Chargeuses automatiques et à ruban

**Moto-compresseurs**

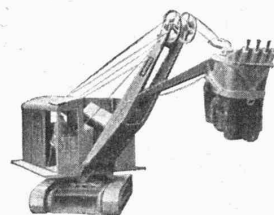
**Tout l'outillage pneumatique**

**EXCAVATEURS A CHENILLES**

Machines pour la construction  
et l'entretien des routes



**U. AMMANN S. A.**  
**LANGENTHAL**



# Société Suisse des Explosifs

Usine et siège à **GAMSEN** près Brigue (Valais)

Explosifs de sûreté :

# GAMSITE

## et SIMPLONITE

**Dynamites à tous dosages**

**Dynamite „Antigel“**

**Mèches et Détonateurs**

Tous accessoires pour le tir des Mines  
Nitropentaérythrite, Cordeau détonant

Télégrammes : „Explosifs-Brigue“

Téléphone : 3.11.81 Brigue  
3.11.82

OFFRES D'EXPLOITATION DE BREVETS D'INVENTION  
**IMER, DÉRIAZ & C<sup>IE</sup>**  
CONSEILS EN PROPRIÉTÉ INDUSTRIELLE  
— MAISON FONDÉE EN 1877 — GENEVE

Les propriétaires des brevets suisses suivants désirent entrer en relation avec des industriels suisses, en vue de l'exploitation de ces brevets.

- No 190.010** Véhicule à chemins de roulement sans fin.
- No 154.529** Moule typographique.
- No 187.996** Vorrichtung zur Aufrechterhaltung einer gleichbleibenden Stoffspannung bei Umwickelvorrichtung an aller Art, insbesondere bei Jiggern.
- No 214.965** Élément d'assemblage à emboîtement et **No 218.116**, Calibre.
- No 223.819** Verfahren zur Herstellung von Zahnrädern.
- No 219.975** Verfahren zum serienweisen Aerstellen von Schallbändern mit mechanisch abtasbarer Schallschrift.
- No 216.775** Macchina per la mantecazione del gelato.
- No 221.099** Dispositif de protection pour circuits électriques.
- No 173.682** Capsule de bouchage pour bouteilles et autres récipients dont le goulot comporte un bourrelet et un pas de vis.

Pour tous renseignements, s'adresser à MM. **IMER, DÉRIAZ & Cie**, ingénieurs-conseils, 14, rue du Mont-Blanc, à Genève.

## Papeterie de St-Laurent

**CHARLES KRIEG**

Rue St-Laurent, 21 - LAUSANNE

TÉLÉPHONE 3 71 75

Toutes les  
fournitures de bureau

ARTICLES TECHNIQUES

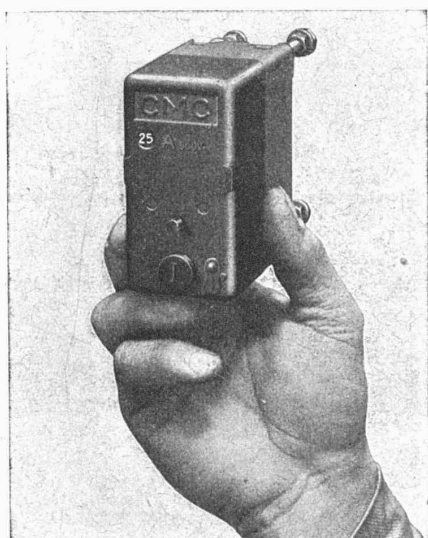
# CHARLES MAIER & C<sup>IE</sup> - SCHAFFHOUSE

FABRIQUE D'APPAREILS ÉLECTRIQUES

16, Place St-François

Bureau de **LAUSANNE**

Téléphone 2 72 22



## Petit disjoncteur CMC

remplaçant les coupe-circuits  
de 2 - 4 - 6 - 10 - 15 - 20 - 25 amp. 500 volts ~  
unipolaire — bipolaire — tripolaire

**avec ou sans neutre**

**pour montage en saillie ou encastré**

**Haut pouvoir de coupure**


soit plus de 3000 amp. sous 550 v. ~

**servant comme**

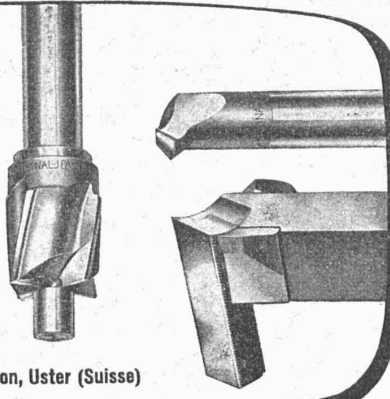
interrupteur **et** coupe-circuit — coupe-circuit de groupe  
coupe-circuit de section  
protection pour lignes, chauffages, etc.

Demandez, s. v. p., notre liste N° 304 TSR.





**Outils à tourner  
Fraises à pivot**



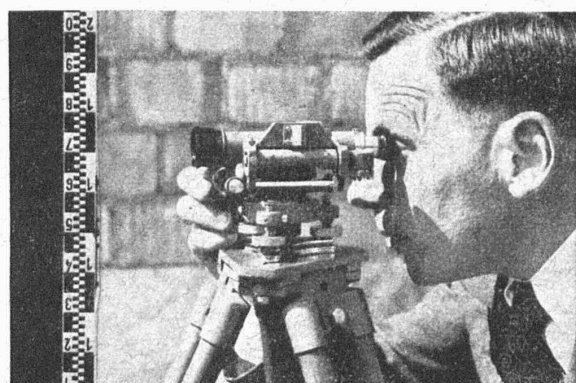
Edouard Ifanger  
Fabrique d'outils de précision, Uster (Suisse)

**ASCENSEURS MONTE-CHARGE  
MONTE-PLATS**  
**MOTEURS ÉLECTRIQUES EN TOUS GENRES**  
DEVIS SUR DEMANDE

**ASCENSEURS ET MOTEURS « SCHINDLER »**  
**HAUBRUGE & C<sup>e</sup> LAUSANNE**  
Chemin de la Batelière. - Tél. 229 46

**BREVETS D'INVENTION**  
MARQUES DE FABRIQUE - DESSINS - MODÈLES  
CONSULTATIONS - EXPERTISES

**ANDRÉ SCHOTT** INGÉNIEUR-CONSEIL  
Bld. du Théâtre 5 GENEVE TÉLÉPH. 50.398



**PETIT NIVEAU A LUNETTE I**

avec ou sans cercle horizontal de 360° ou 400°

Pour l'architecture, pour toutes constructions : routes, chemins de fer, irrigations, travaux hydrauliques, souterrains, etc.

Précision sur 1 km	± 5 mm
Grossissement de la lunette	18 x
Distancée visée minima	1,60 m
Poids de l'instrument	1,5 kg
Poids de l'étui métallique	1,0 kg

Prospectus sur demande.

**S. A. de vente des Instruments de Géodésie**  
**Henri WILD, HEERBRUGG** Tél. 722 95

**WILD**  
HEERBRUGG

Le

**nouveau**  
**Coffret pour moteurs type KT**

à commande par boutons poussoirs  
et avec déclencheurs thermiques

10 A / 380 V

6 A / 500 V



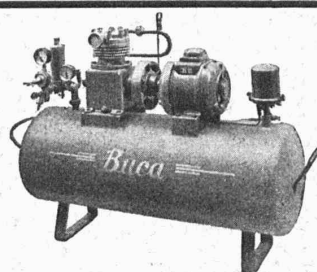
Montage facile après  
pose du boîtier et  
préparation des  
conducteurs.

Fabrique d'appareillage électrique

**SPRECHER & SCHUH S.A.**  
AARAU

**La publicité seule**

**vous fera connaître!!!**



**COMPRESSEURS**

entièrement automatiques

6 - 64 m³ à l'heure

Installation de peinture  
au pistolet, outillage  
pour air comprimé, pis-  
tolets à soufflet, etc.

**WEWERKA**

Zurich 8, Dufourstrasse 4, Téléphone 24 16 26 (051)

Berne, Effingerstrasse 33, Téléphone 261 26 (031)

Lugano, Via E. Bossi 9, Téléphone 220 18