

Zeitschrift: Bulletin technique de la Suisse romande
Band: 70 (1944)
Heft: 20

Werbung

Nutzungsbedingungen

Die ETH-Bibliothek ist die Anbieterin der digitalisierten Zeitschriften auf E-Periodica. Sie besitzt keine Urheberrechte an den Zeitschriften und ist nicht verantwortlich für deren Inhalte. Die Rechte liegen in der Regel bei den Herausgebern beziehungsweise den externen Rechteinhabern. Das Veröffentlichen von Bildern in Print- und Online-Publikationen sowie auf Social Media-Kanälen oder Webseiten ist nur mit vorheriger Genehmigung der Rechteinhaber erlaubt. [Mehr erfahren](#)

Conditions d'utilisation

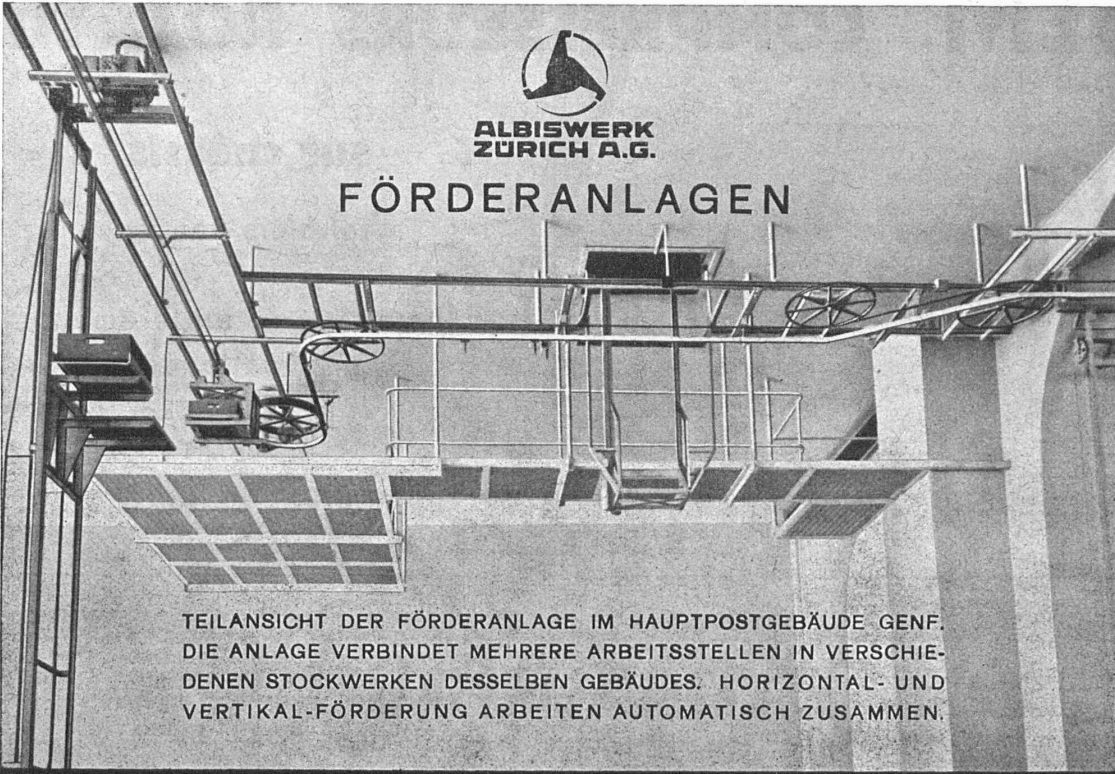
L'ETH Library est le fournisseur des revues numérisées. Elle ne détient aucun droit d'auteur sur les revues et n'est pas responsable de leur contenu. En règle générale, les droits sont détenus par les éditeurs ou les détenteurs de droits externes. La reproduction d'images dans des publications imprimées ou en ligne ainsi que sur des canaux de médias sociaux ou des sites web n'est autorisée qu'avec l'accord préalable des détenteurs des droits. [En savoir plus](#)


Terms of use

The ETH Library is the provider of the digitised journals. It does not own any copyrights to the journals and is not responsible for their content. The rights usually lie with the publishers or the external rights holders. Publishing images in print and online publications, as well as on social media channels or websites, is only permitted with the prior consent of the rights holders. [Find out more](#)

Download PDF: 26.01.2026

ETH-Bibliothek Zürich, E-Periodica, <https://www.e-periodica.ch>




**ALBIWERK
ZÜRICH A.G.**
FÖRDERANLAGEN

TEILANSICHT DER FÖRDERANLAGE IM HAUPTPOSTGEBÄUDE GENÈVE.
 DIE ANLAGE VERBINDET MEHRERE ARBEITSSTELLEN IN VERSCHIEDENEN STOCKWERKEN DESSELBEN GEBÄUDES. HORIZONTAL- UND VERTIKAL-FÖRDERUNG ARBEITEN AUTOMATISCH ZUSAMMEN.

VERTRIEB DURCH: SIEMENS ELEKTRIZITÄTS-ERZEUGNISSE A.-G., ZÜRICH, BERN, LAUSANNE



**ENCRE DE CHINE
À LA PERLE**
Pelikan

Les encres de Chine Pelikan sont très fluides, résistantes et indélébiles. Elles sont livrables en noir profond et en 17 teintes brillantes.
Il n'en existe point de meilleure

Encre de Chine à la Perle
 GUNTHER WAGNER S.A. ZÜRICH
Pelikan
 ENCRE DE CHINE À LA PERLE
 GUNTHER WAGNER S.A.
 Fabrication Suisse

ROTOR



**Pointe de
tour
rotative**
 Travail suisse
de précision
 Toutes exécutions
spéciales sur demande
 Service de réparation
rapide

**ROTOR Fabrication de pointes de
tour et appareils**
M. Scherler & Co., Zurich 8
 Bureau : Dahliastrasse 11, Tél. 4 49 09
 Usine : Feilengasse 7 a, » 4 27 72

Les travaux d'étanchements

dans la construction exigent le produit de confiance

Kasp. Winkler & Cie.

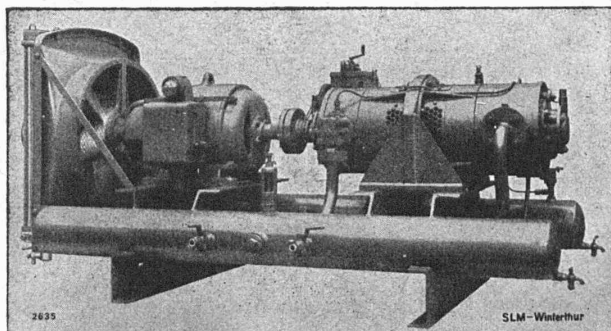
Zurich-Altstetten

Sika

Téléphone 5 53 43

SLM
WINTERTHUR

COMPRESSEURS ROTATIFS



sur châssis

refroidis par air

Installations entièrement
automatiques

**Société Suisse pour la Construction de Locomotives et de Machines
WINTERTHUR**

TURBINES HYDRAULIQUES

POUR TOUTES CHUTES ET TOUS DÉBITS

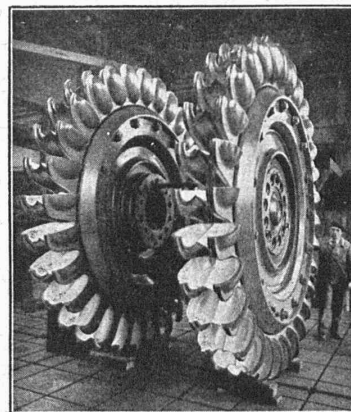
ROUES D'UN GROUPE

DE 55 600 CH

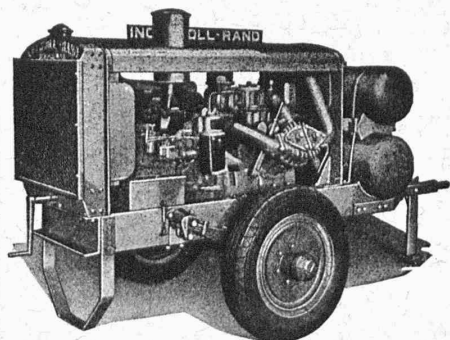
CHUTE 1304,5 MÈTRES

ATELIERS DES CHARMILLES S. A. GENÈVE

CHARMILLES - GENÈVE



Une publicité efficace auprès des
ingénieurs, architectes et entrepreneurs
par une annonce dans le "Bulletin Technique"



Moto-Compresseurs sur 2 ou 4 roues

Compresseurs transportables et fixes avec moteurs
à essence, mazout ou électriques,
marteaux perforateurs, marteaux brise-béton,
piqueurs, ainsi que tous les autres outils
pneumatiques et accessoires.

Vente — Location

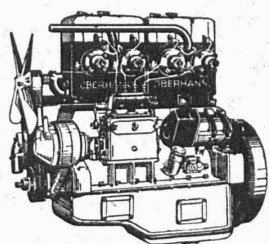
ROBERT AEBI & C^{IE} S. A., ZURICH

Bureau technique

Fabrique de machines

Tél. 23 17 50

MOTEURS DIESEL à 4 temps **OBERHAENSLI**



1-2-4-6 cylindres
5-150 cv

pour : camions
tracteurs
locomotives
rouleaux compresseurs
bateaux et
tous usages industriels.

OBERHÄNSLI-MOTORENBAU - HINWIL ZCH

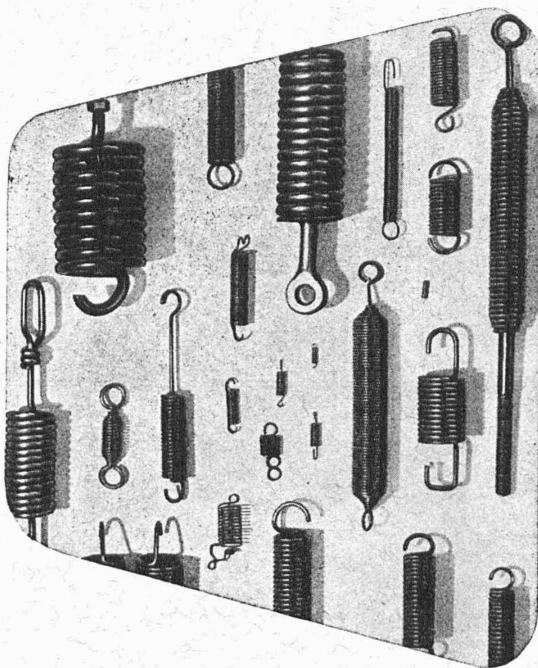
Examens d'entrepreneurs 1945

En exécution des dispositions de la législation fédérale sur la formation professionnelle et du règlement d'examen, approuvé par le Département fédéral de l'économie publique, les examens de maîtrise pour l'obtention du diplôme d'entrepreneur et du droit de porter les titres d'entrepreneur, d'entrepreneur de bâtiment et d'entrepreneur de travaux publics auront lieu, sauf imprévu, en janvier-février 1945.

Les demandes d'inscription, accompagnées des pièces et certificats requis par le règlement, doivent parvenir, sous pli portant la suscription « Examens fédéraux d'entrepreneurs », pour le samedi 21 octobre 1944 au plus tard, au Secrétariat central de la Société suisse des Entrepreneurs, Beethovenstrasse 38, Zurich 2, téléphone N° 23 77 10.

Le susdit Secrétariat tient tous renseignements à la disposition des intéressés. Sur demande, il leur adressera formulaire d'inscription et règlement d'examen, ce dernier contre versement de fr. 1.50 au compte des chèques postaux VIII 464.

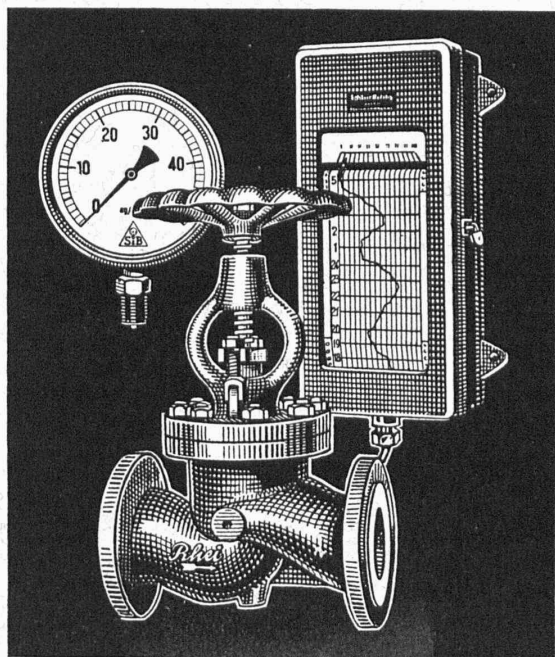
Les ressorts de traction



d'épaisseurs et de formes d'exécution les plus diverses sont une spécialité de notre fabrication. Notre excellente qualité est reconnue et appréciée par tous les intéressés.

BAUMANN & CIE S.A. RÜTI-(ZCH)

Instruments de mesure et robinetterie



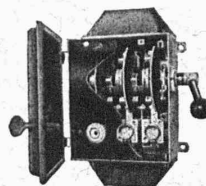
MANOMETER S.A.
Zürich - Oerlikon

RAUSCHER & STOECKLIN



Coffrets de distribution

15 - 1000 A. 500 V.



500 V. 25 A.

Interrupteurs à leviers
Coupe-circuits à haut
pouvoir de coupure à
haute et basse tension
Sectionneurs à haute
et basse tension
Transformateurs de
tension et d'intensité
Redresseurs

Stations transformatrices complètes
Tableaux de distribution haute et basse tension

RAUSCHER & STOECKLIN S.A., SISSACH
FABRIQUE D'APPAREILS ÉLECTRIQUES ET DE TRANSFORMATEURS

Siegfried Keller & C^{ie}

WALLISELLEN - ZURICH

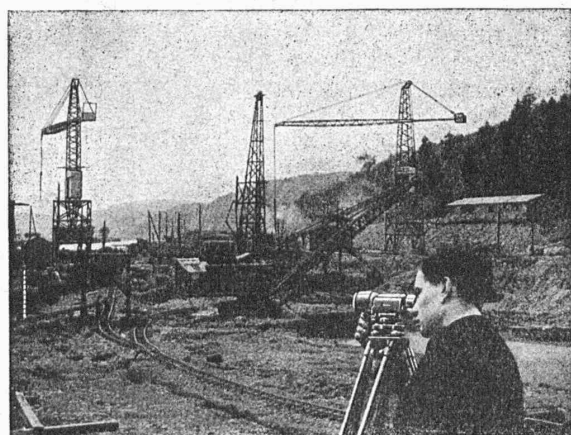
maison spécialisée pour la fabrication de

VITRAGES SANS MASTIC

Système « WEMA »

CAILLEBOTTIS - GRATTE - PIEDS

Système « WEMA »



« Travail rapide et précis ».

En plein milieu du va-et-vient affairé d'un chantier l'ingénieur doit contrôler les différentes mesures et établir les dimensions de la prochaine étape.

Pour ce but le NIVEAU KERN sera une aide de toute confiance qui assure un travail très rapide, aisé et d'une précision absolue.

Kern
AARAU

Fondé en 1819

La marque dominante
et moderne pour

**NIVEAUX et
THÉODOLITES**

J. KREBSER & C^o - ZURICH 2

OUTILLAGE SPÉCIAL

Brandschenkerstrasse 20 Téléphone { 7 95 28
7 69 48



Spiralbohrer-Schützer
"Stick-To"

Mèches à spirales
(acier d'outillage et acier rapide)
Lames pr scies à machines (acier rapide)
Lames pour scies à ruban
Lames pr scies à métaux
Nouvelles limes et râpes
Meules pr râpes et meules
pour limes
Limes fraisées et plaques
fraisées

AIGUISAGE DE LIMES

OFFRES D'EXPLOITATION DE BREVETS D'INVENTION

IMER, DÉRIAZ & C^{ie}

CONSEILS EN PROPRIÉTÉ INDUSTRIELLE GENEVE

— MAISON FONDÉE EN 1877 —

Les propriétaires des brevets suisses suivants désirent entrer en relation avec des industriels suisses, en vue de l'exploitation de ces brevets.

- No 216.698** Kassette mit endlosem Film, insbesondere Schallfilm mit mechanischer Schallschrift.
- No 213.937** Anlage zur Schallaufnahmen in mechanischer Schallschrift auf endlosen, mit einer Wachsschicht versehenen Bändern.
- No 156.137** Dispositif pour faire les perforations dans une bande d'enregistrement pour la composition typographique.
- No 186.702** Véhicule à chemins de roulement sans fin.
- No 211.522** Procédé de moulage d'un article de joaillerie ou article similaire de forme compliquée, et article obtenu au moyen de ce procédé.
- No 219.702** Verfahren zum Herstellen von Schallbandpatritzen.
- No 221.400** Magnéto d'allumage,
- No 193.369** Procédé pour la production de lentilles, miroirs et autres éléments optiques à haute précision optique.
No 214.960, Procédé de moulage pour la production d'un objet à partir d'une matière thermoplastique et dispositif pour la mise en œuvre de ce procédé.
- No 194.782** Ensemble d'organes permettant de construire un traineau avec des skis.

Pour tous renseignements, s'adresser à MM. IMER, DÉRIAZ & Cie, ingénieurs-conseils, 14, rue du Mont-Blanc, à Genève.

DUVOISIN & C^{ie}

Entreprises électriques

Tél. 33596

LAUSANNE

Tous travaux concernant les lignes électriques extérieures.
Câbles souterrains.
Lignes de contact pour chemins de fer et trolleybus.
Projets et devis.