

**Zeitschrift:** Bulletin technique de la Suisse romande  
**Band:** 70 (1944)  
**Heft:** 18

## **Werbung**

### **Nutzungsbedingungen**

Die ETH-Bibliothek ist die Anbieterin der digitalisierten Zeitschriften auf E-Periodica. Sie besitzt keine Urheberrechte an den Zeitschriften und ist nicht verantwortlich für deren Inhalte. Die Rechte liegen in der Regel bei den Herausgebern beziehungsweise den externen Rechteinhabern. Das Veröffentlichen von Bildern in Print- und Online-Publikationen sowie auf Social Media-Kanälen oder Webseiten ist nur mit vorheriger Genehmigung der Rechteinhaber erlaubt. [Mehr erfahren](#)

### **Conditions d'utilisation**

L'ETH Library est le fournisseur des revues numérisées. Elle ne détient aucun droit d'auteur sur les revues et n'est pas responsable de leur contenu. En règle générale, les droits sont détenus par les éditeurs ou les détenteurs de droits externes. La reproduction d'images dans des publications imprimées ou en ligne ainsi que sur des canaux de médias sociaux ou des sites web n'est autorisée qu'avec l'accord préalable des détenteurs des droits. [En savoir plus](#)

### **Terms of use**

The ETH Library is the provider of the digitised journals. It does not own any copyrights to the journals and is not responsible for their content. The rights usually lie with the publishers or the external rights holders. Publishing images in print and online publications, as well as on social media channels or websites, is only permitted with the prior consent of the rights holders. [Find out more](#)

**Download PDF:** 27.01.2026

**ETH-Bibliothek Zürich, E-Periodica, <https://www.e-periodica.ch>**

# Bulletin Technique

de la Suisse romande

Organe

de la Société suisse des ingénieurs et des architectes,  
des Sociétés vaudoise et genevoise des ingénieurs et des architectes,  
de l'Association des Anciens élèves de l'Ecole d'ingénieurs de l'Université de Lausanne,  
des Groupes romands des Anciens élèves de l'Ecole polytechnique fédérale.

Travaux publics

Revêtements de chaussée

Voies de chemins de fer industrielles

Revêtements de sols en béton spécial et pavages en bois

**WALO BERTSCHINGER & C<sup>ie</sup>**

**LAUSANNE**

Avenue d'Ouchy 4

**TÉL. 3 35 18**

**SPÄLTI FILS & C<sup>ie</sup>**

**VEVEY**

**Rue des Chenevières, 11**

Téléphone 5.19.91 - 5.19.92

**MAISON PRINCIPALE à ZÜRICH 5**

Téléphone 3.66.23

**Rebobinage**

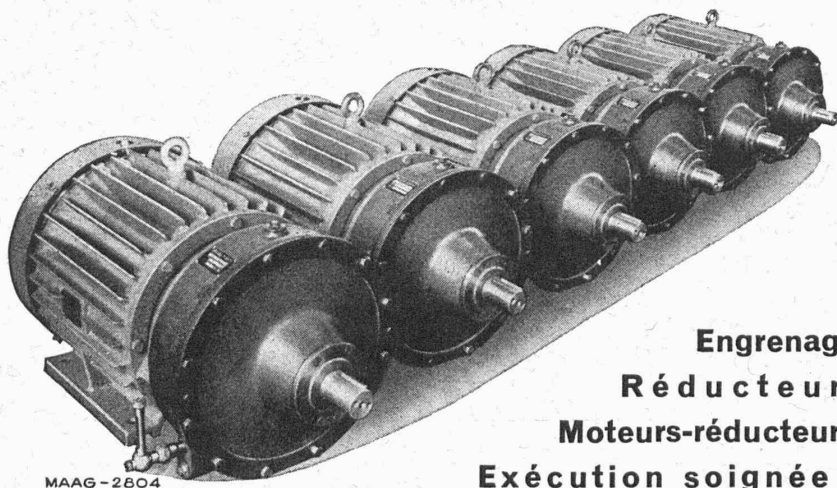
de Moteurs électriques,  
Génératrices, Transformateurs  
de toutes provenances

pour haute et basse tension.

**BREVETS d'INVENTION**

*la plus ancienne maison de Suisse :*

**Imer, Dériaz & C<sup>ie</sup>**  
Genève  
14 rue du Mont-Blanc

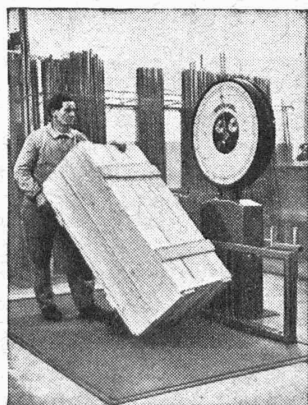


← Moteurs-réducteurs pour  
fabrique d'aluminium.

Engrenages avec ou sans carters  
Réducteurs de tous genres  
Moteurs-réducteurs • boîtes de vitesse  
Exécution soignée • Livraison rapide

**S. A. DES ENGRENAGES MAAG, ZURICH**

Un devoir NATIONAL est  
de faire des ÉCONOMIES  
**Les bascules BERKEL**  
*vous aideront !*



*Renseignez-vous*  
au Stand 48 Halle I

**PRÉPARER L'AVENIR !**  
Le mot d'ordre du  
*COMPTOIR SUISSE*  
**La balance BERKEL aidera !**



**Usine BERKEL Zurich**  
Hohlstrasse 535 — Tél.: 25 53 01

**Concasseurs**

**Gravillonneurs**

**Broyeurs**

Chargeuses automatiques et à ruban

**Moto-compresseurs**

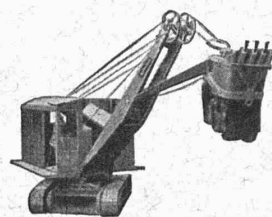
**Tout l'outillage pneumatique**

**EXCAVATEURS A CHENILLES**

Machines pour la construction  
et l'entretien des routes



**U. AMMANN S.A.**  
**LANGENTHAL**



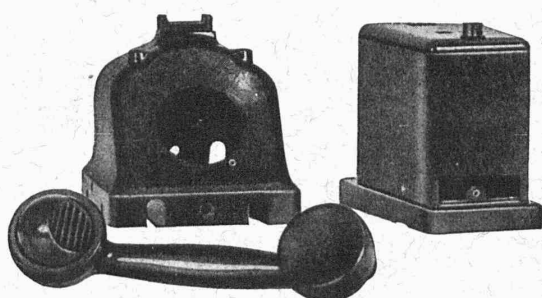
**Fonte sous pression**



**INJECTA**

S. A. Teufenthal près Aarau - Tél. 3.82.77

USINES SUISSES DE FONTE SOUS PRESSION  
FABRIQUE D'APPAREILS



**PIÈCES MOULÉES**

en **SUCONITE** (Résine synthétique)  
et en fonte injectée isolante.

Exécution de précision  
selon dessins ou modèles.

Sollicitez nos conseils  
sur les innombrables  
possibilités d'emploi.

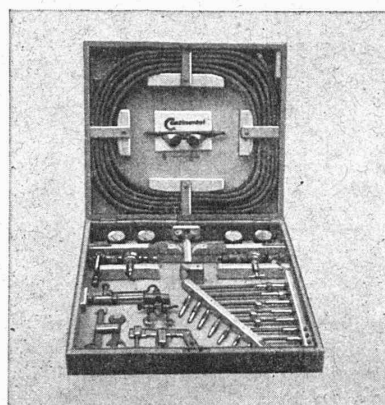
**SUHNER**   
**HERISAU**

Tél. 51831/3

Atelier de moulage et manufacture  
de fils, câbles et caoutchouc.

**Tout**

**POUR LA SOUDURE ET LE DÉCOUPAGE  
AUTOGÈNES**



Démonstration des appareils renommés **Continental**

au **COMPTOIR SUISSE** à Lausanne

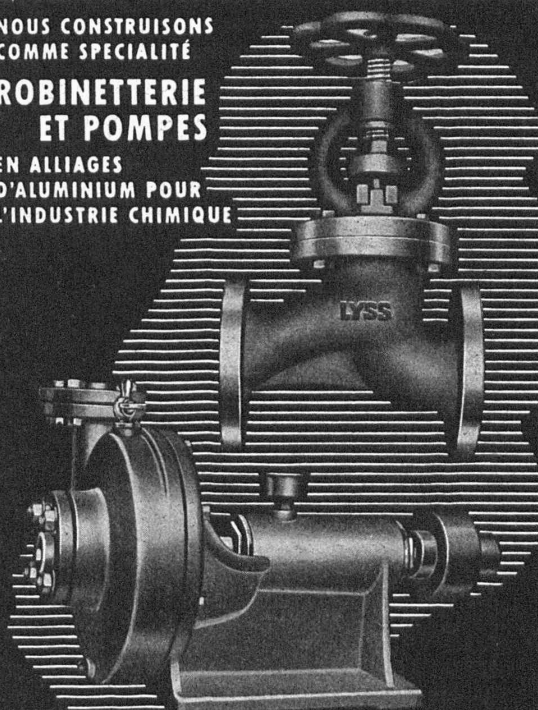
Halle IV.

Stand 874.

**CONTINENTAL**

**S. A. de Lumière et Constructions Mécaniques**  
**Dubendorf** Téléphone (051) 93 47 77

NOUS CONSTRUISONS  
COMME SPECIALITÉ  
**ROBINETTERIE  
ET POMPES**  
EN ALLIAGES  
D'ALUMINIUM POUR  
L'INDUSTRIE CHIMIQUE



**FONDERIE &  
ROBINETTERIE DE LYSS**

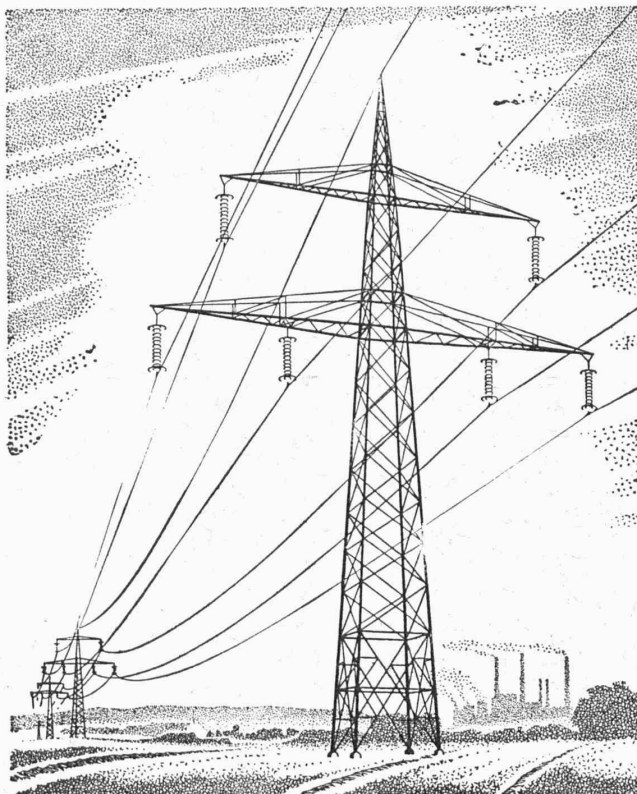




*La production  
de la maison Siemens embrasse  
toute l'Électrotechnique*

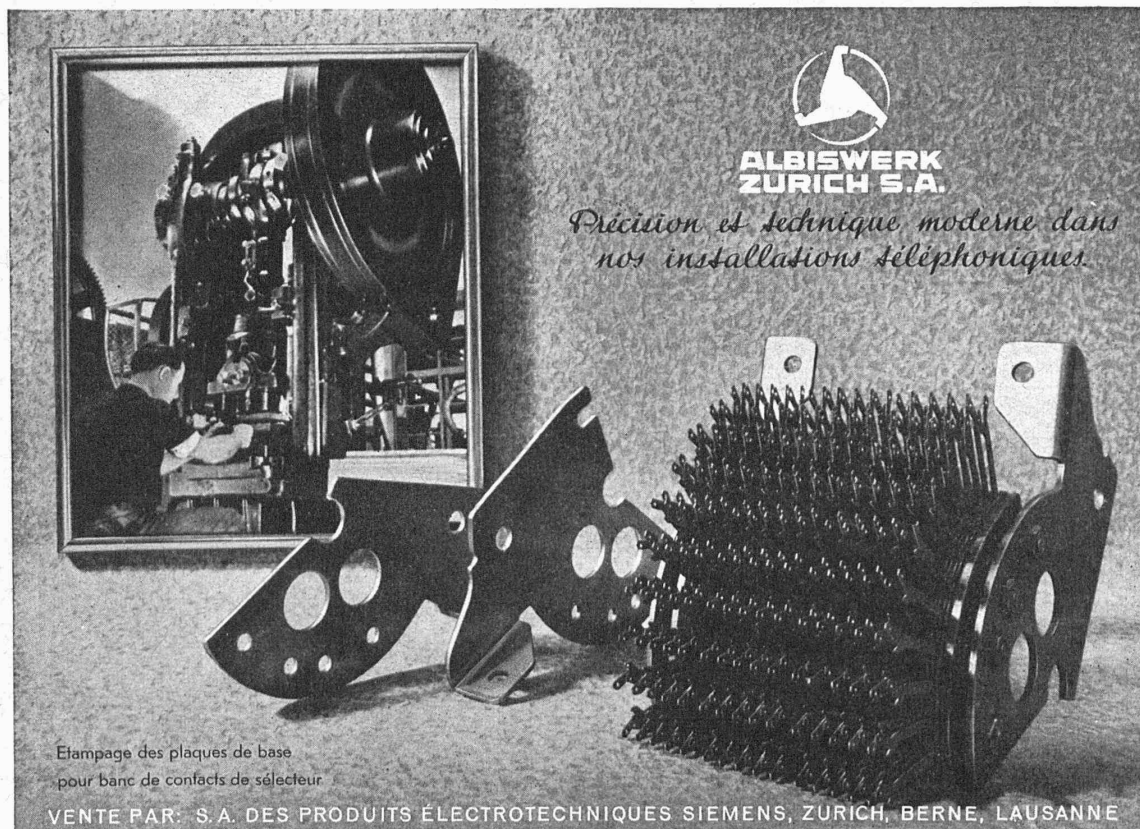
Extrait de notre programme de travail :

Lignes haute tension  
Sous-stations de transformateurs



S. A. DES PRODUITS ÉLECTROTECHNIQUES SIEMENS

Zürich, Löwenstrasse 35, Tél. 25 36 00



ALBISWERK  
ZÜRICH S.A.

*Précision et technique moderne dans  
nos installations téléphoniques.*

Etampage des plaques de base  
pour banc de contacts de sélecteur

VENTE PAR: S. A. DES PRODUITS ÉLECTROTECHNIQUES SIEMENS, ZÜRICH, BERNE, LAUSANNE

The advertisement features a framed photograph of a worker operating a large industrial machine, likely a stamping press. In the foreground, there are two large, dark, perforated metal plates with a complex, interlocking shape. To the right of these plates is a dense, dark, brush-like component. The background is a textured, light-colored surface.