

Zeitschrift: Bulletin technique de la Suisse romande
Band: 70 (1944)
Heft: 12

Werbung

Nutzungsbedingungen

Die ETH-Bibliothek ist die Anbieterin der digitalisierten Zeitschriften auf E-Periodica. Sie besitzt keine Urheberrechte an den Zeitschriften und ist nicht verantwortlich für deren Inhalte. Die Rechte liegen in der Regel bei den Herausgebern beziehungsweise den externen Rechteinhabern. Das Veröffentlichen von Bildern in Print- und Online-Publikationen sowie auf Social Media-Kanälen oder Webseiten ist nur mit vorheriger Genehmigung der Rechteinhaber erlaubt. [Mehr erfahren](#)

Conditions d'utilisation

L'ETH Library est le fournisseur des revues numérisées. Elle ne détient aucun droit d'auteur sur les revues et n'est pas responsable de leur contenu. En règle générale, les droits sont détenus par les éditeurs ou les détenteurs de droits externes. La reproduction d'images dans des publications imprimées ou en ligne ainsi que sur des canaux de médias sociaux ou des sites web n'est autorisée qu'avec l'accord préalable des détenteurs des droits. [En savoir plus](#)

Terms of use

The ETH Library is the provider of the digitised journals. It does not own any copyrights to the journals and is not responsible for their content. The rights usually lie with the publishers or the external rights holders. Publishing images in print and online publications, as well as on social media channels or websites, is only permitted with the prior consent of the rights holders. [Find out more](#)

Download PDF: 27.01.2026

ETH-Bibliothek Zürich, E-Periodica, <https://www.e-periodica.ch>

Bulletin Technique

de la Suisse romande

Organe
de la Société suisse des ingénieurs et des architectes,
des Sociétés vaudoise et genevoise des ingénieurs et des architectes,
de l'Association des Anciens élèves de l'Ecole d'ingénieurs de l'Université de Lausanne,
des Groupes romands des Anciens élèves de l'Ecole polytechnique fédérale.

Travaux publics

Revêtements de chaussée

Voies de chemins de fer industrielles

Revêtements de sols en béton spécial et pavages en bois

WALO BERTSCHINGER & C^{ie}

LAUSANNE

Avenue d'Ouchy 4

TÉL. 3 35 18

MANUFACTURE de Produits Céramiques et Réfractaires S. A. LAUSEN

PRODUITS RÉFRACTAIRES : BRIQUES, PLANELLES, DALLES, MORTIER, MOUFLES, CREUSETS
Briques Klinker pour façades - Planelles Klinker pour carrelages - Briques de parement
TUYAUX EN GRÈS, AUGES, CUVES — BRIQUES ÉMAILLÉES

Visitez notre exposition permanente : Schweizer Bau-Centrale, Zurich 1, Talstrasse, 9 (Entrée libre).

BAUMGARTNER & C^{ie}
(S. A.)

LAUSANNE

Papiers tous genres

**CLICHÉS
ATAR**
11 RUE DE LA DÔLE
GENÈVE

VIEUX MÉTAUX, FERRAILLES ET FONTES EN GROS

Jos. ABBÉ CAROUGE - GENÈVE
TÉL. 5 63 93 - 5 63 94

DÉMONTAGE D'USINES

et de toutes installations électriques, thermiques, hydrauliques,
ferroviaires et industrielles.

La publicité seule

vous fera connaître !!!

BREVETS d'INVENTION

la plus ancienne maison de Suisse :

Imer, Dériaz & C^{ie}
Genève

14 rue du Mont-Blanc

Dilatite

le liège aggloméré perfectionné
isolant idéal contre la chaleur, le froid et le bruit

Wanner & Cie. Sté. Ame., Horgen

Fabrique de liège aggloméré Dilatite

Dépôt : Maison GÉTAZ, ROMANG, ECOFFEY, S. A., Lausanne.

Concasseurs

Gravillonneurs

Broyeurs

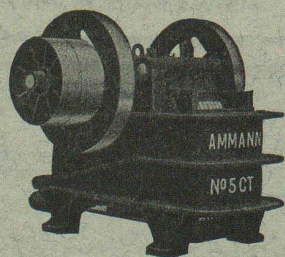
Chargeuses automatiques et à ruban

Moto-compresseurs

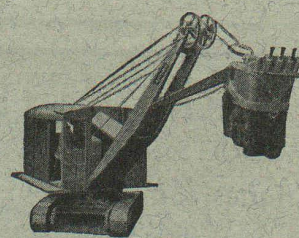
Tout l'outillage pneumatique

EXCAVATEURS A CHENILLES

Machines pour la construction
et l'entretien des routes



U. AMMANN S.A.
LANGENTHAL



DUVOISIN & C^{ie}

Entreprises électriques

LAUSANNE

Tél. 3 35 96

Tous travaux concernant les lignes électriques extérieures.
Câbles souterrains.
Lignes de contact pour chemins de fer et trolleybus.
Projets et devis.

S. A. des Câbleries & Tréfileries

Cossonay - Gare

FILS & CORDES

en Aluminium
en Aldrey

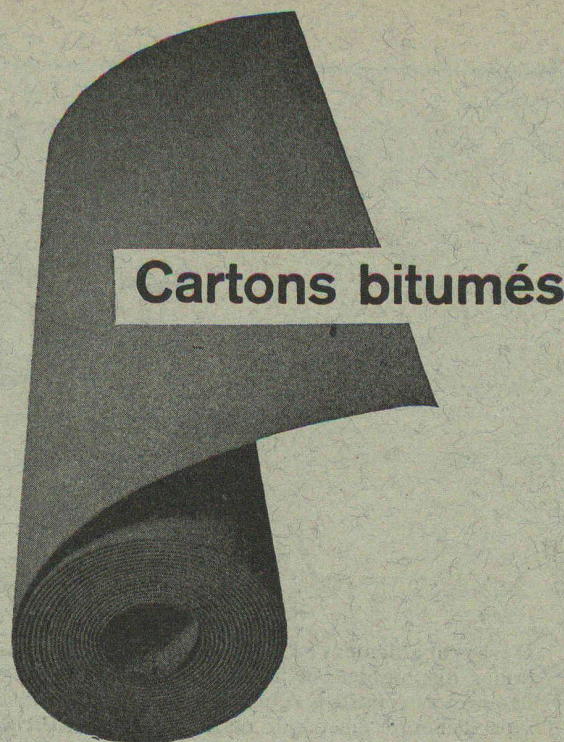
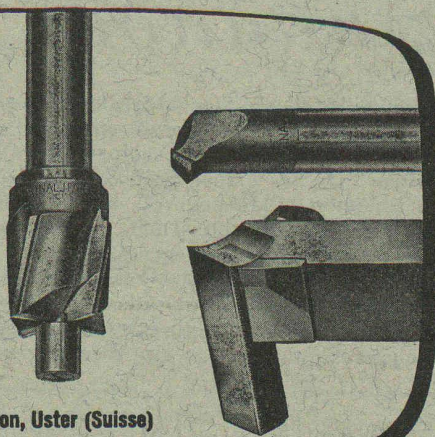
CABLES SOUS PLOMB

pour courant fort et courant faible



Outils à tourner
Fraises à pivot

Edouard Ifanger
Fabrique d'outils de précision, Uster (Suisse)



Cartons bitumés

de qualité éprouvée

MEYNADIER

MEYNADIER & CIE. S. A. ZURICH
Vulkanstrasse 110 - tél. 5 52 57
Berne, Seidenweg 24, tél. 3 75 39

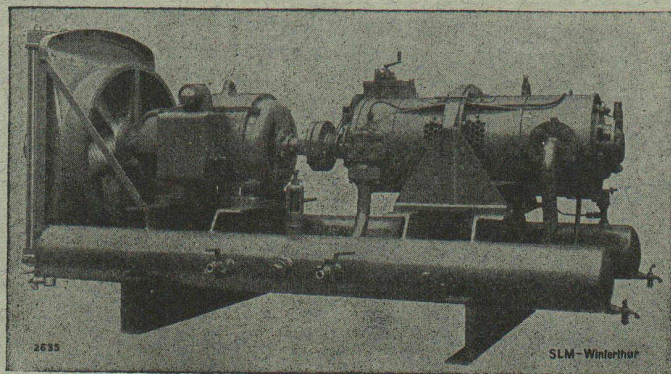
SLM
WINTERTHUR

COMPRESSEURS ROTATIFS

sur châssis

refroidis par air

Installations entièrement
automatiques



Société Suisse pour la Construction de Locomotives et de Machines
WINTERTHUR

FONDERIE PAUL PERRET & C^{ie}, LAUSANNE

Rue de Genève - Tél. 2.26.60
Maison fondée en 1895

Fonderie de Fer

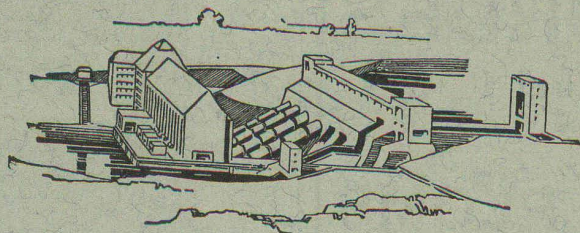
Fontes pour machines sur modèles et au
trousseau, jusqu'à 10,000 kg. - Fontes de
bâtiments et de voirie. Articles en séries.
Fontes spéciales pour l'industrie chimique.



Rue de Genève - Tél. 2.26.60
Maison fondée en 1895

Fonderie de Cuivre

Bronzes phosphoreux, aluminium et tous
autres alliages. — Installation moderne.
Machines à mouler. — Livraisons rapides.



L'usine du Shannon

C'est probablement en Irlande qu'on a eu pour la première fois l'idée d'exploiter intégralement les forces hydrauliques disponibles, et de pourvoir d'énergie électrique un pays tout entier. On y avait envisagé, comme ailleurs, des projets relatifs à l'établissement d'usines électriques destinées à suffire à des besoins d'ordre local ou à pourvoir d'énergie électrique certaines régions étroitement limitées. Or, les usines Siemens élaborèrent un contre-projet en vue de la conjugaison des forces hydrauliques du Shannon et de pourvoir ainsi d'énergie électrique l'Irlande tout entière. Le rendement économique qu'on s'était promis de l'établissement de cette centrale de force motrice a été pleinement réalisé après la mise en exploitation de cette centrale électrique. Le constant accroissement de la consommation d'énergie électrique dans les pays européens, tout particulièrement depuis le début de la guerre, exige que les ressources d'énergie hydraulique disponibles soient intégralement exploitées. Les projets d'installation d'intérêt local ne suffiront plus. Il faudra recourir à des installations des plus largement conçues, et prendre en même temps les mesures qu'il faut en vue d'échanges d'énergie électrique internationaux.

S. A. DES PRODUITS ÉLECTROTECHNIQUES SIEMENS - ZURICH

Zingage galvanique

mat et brillant-fin, s'apprêtant au traitement de pièces de machines et articles de ferronnerie de série.

Brunissage d'acier.

Protection efficace contre la corrosion, affinage décoratif de surface, procédé très économique.

Cadmiage

de pièces de machines et articles de ferronnerie de série.

Alumilitage et coloration de l'aluminium.

Licence « Alumilite-Eloxal ». Protection parfaite contre la corrosion, durcissement de surface, coloration en teintes décoratives.

Chromage.

Exécution soignée de tous travaux de chromage. Prix avantageux. Brefs délais.

Phosphatage sur fer et acier.

Paul Buchs / Zuerich

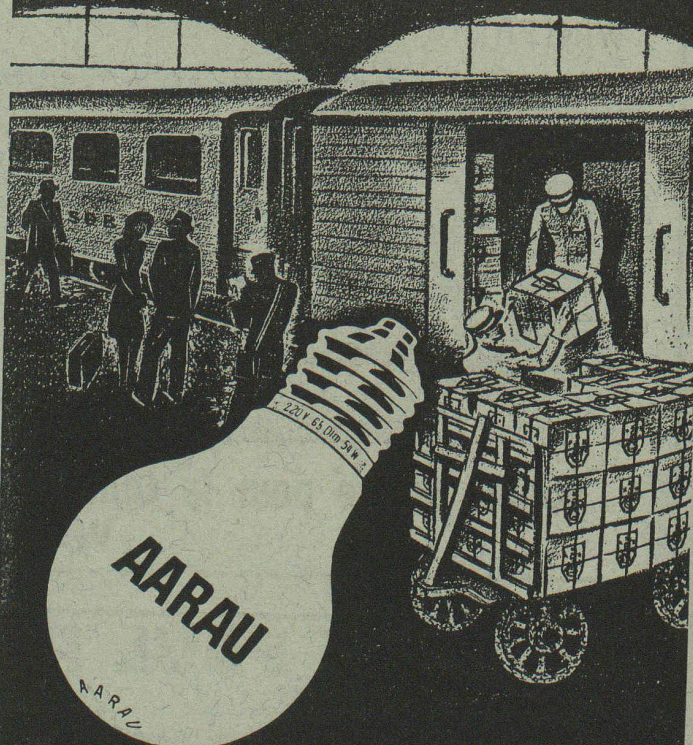
AFFINAGE GALVANIQUE

Albisriederstr. 80

Tél. 3 97 75 / 76



Toujours de nouveau et partout la
marque de confiance „AARAU”



**USINES DE LAMPES ÉLECTRIQUES
AARAU S.A.**