

Zeitschrift: Bulletin technique de la Suisse romande
Band: 70 (1944)
Heft: 10

Werbung

Nutzungsbedingungen

Die ETH-Bibliothek ist die Anbieterin der digitalisierten Zeitschriften auf E-Periodica. Sie besitzt keine Urheberrechte an den Zeitschriften und ist nicht verantwortlich für deren Inhalte. Die Rechte liegen in der Regel bei den Herausgebern beziehungsweise den externen Rechteinhabern. Das Veröffentlichen von Bildern in Print- und Online-Publikationen sowie auf Social Media-Kanälen oder Webseiten ist nur mit vorheriger Genehmigung der Rechteinhaber erlaubt. [Mehr erfahren](#)

Conditions d'utilisation

L'ETH Library est le fournisseur des revues numérisées. Elle ne détient aucun droit d'auteur sur les revues et n'est pas responsable de leur contenu. En règle générale, les droits sont détenus par les éditeurs ou les détenteurs de droits externes. La reproduction d'images dans des publications imprimées ou en ligne ainsi que sur des canaux de médias sociaux ou des sites web n'est autorisée qu'avec l'accord préalable des détenteurs des droits. [En savoir plus](#)

Terms of use

The ETH Library is the provider of the digitised journals. It does not own any copyrights to the journals and is not responsible for their content. The rights usually lie with the publishers or the external rights holders. Publishing images in print and online publications, as well as on social media channels or websites, is only permitted with the prior consent of the rights holders. [Find out more](#)

Download PDF: 26.01.2026

ETH-Bibliothek Zürich, E-Periodica, <https://www.e-periodica.ch>

Zingage galvanique

mat et brillant-fin, s'apprêtant au traitement de pièces de machines et articles de ferronnerie de série.

Brunissage d'acier.

Protection efficace contre la corrosion, affinage décoratif de surface, procédé très économique.

Cadmiage

de pièces de machines et articles de ferronnerie de série.

Alumilitage et coloration de l'aluminium.

Licence « Alumilite-Eloxal ». Protection parfaite contre la corrosion, durcissement de surface, coloration en teintes décoratives.

Chromage.

Exécution soignée de tous travaux de chromage. Prix avantageux. Brefs délais.

Phosphatage sur fer et acier.



Paul Buchs / Zuerich

AFFINAGE GALVANIQUE

Albisriederstr. 80

Tél. 3 97 75 / 76

+GF+

PRODUITS DE FONDERIE

Acier coulé électrique

Fonte malléable

Fonte grise

éprouvés pour la construction d'appareils
et de machines

Société Anonyme des Aciéries
ci-devant Georges Fischer, Schaffhouse (Suisse)

Téléphone 5 30 21

P 189

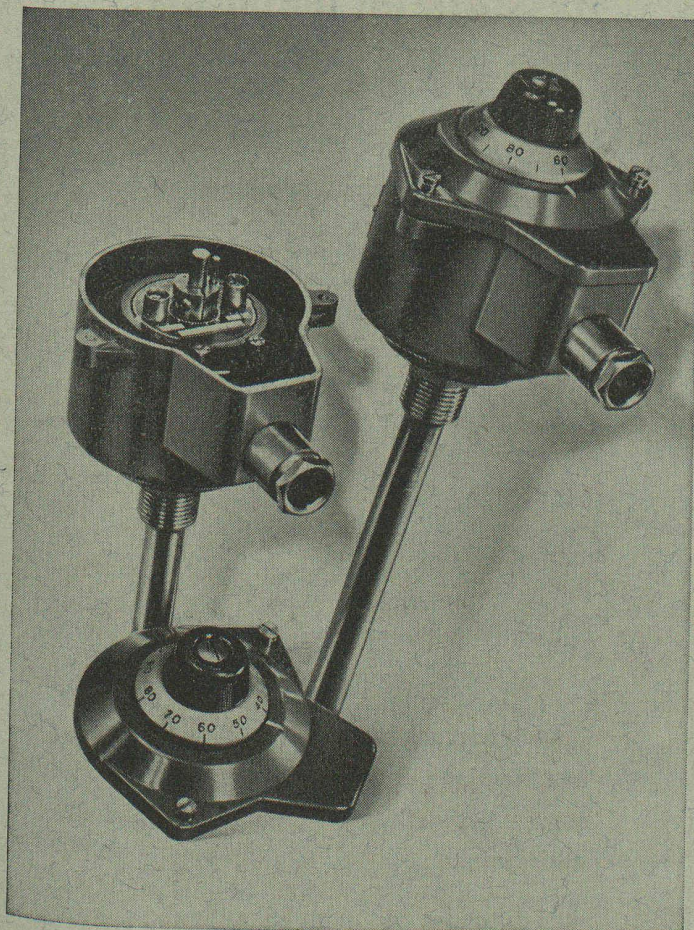
Nos appareils de contrôle thermique :

Thermostats à plongeur
Thermostats de chaudières
Thermostats d'ambiance
Thermostats d'applique
Thermostats pour chauffe-eau
Thermostats consécutifs
Vannes motorisées à clapet et à papillon
Servo-moteurs
Interrupteurs automatiques
Interrupteurs horaires
Horloges de contacts
Installations de régulation automatique de chauffages centraux
Régulation de la température de locaux

DEMANDEZ-NOUS UNE OFFRE

LANDIS & GYR S.A. ZOUG

Dépt. : App. de contrôle thermique



Concasseurs

Gravillonneurs

Broyeurs

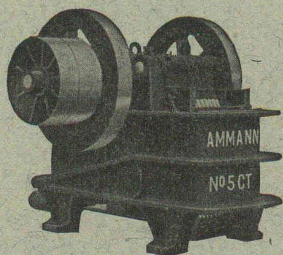
Chargeuses automatiques et à ruban

Moto-compresseurs

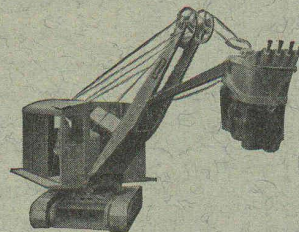
Tout l'outillage pneumatique

EXCAVATEURS A CHENILLES

Machines pour la construction
et l'entretien des routes



U. AMMANN S.A.
LANGENTHAL



Jeune **ÉTUDIANT**

cherche place de volontaire

dans bureau d'architecte de la Suisse romande. Faire offres sous chiffre **OFA 2314 Z**, à **Orell Fussli-Annonces, Zurich, Zürcherhof.**

A VENDRE

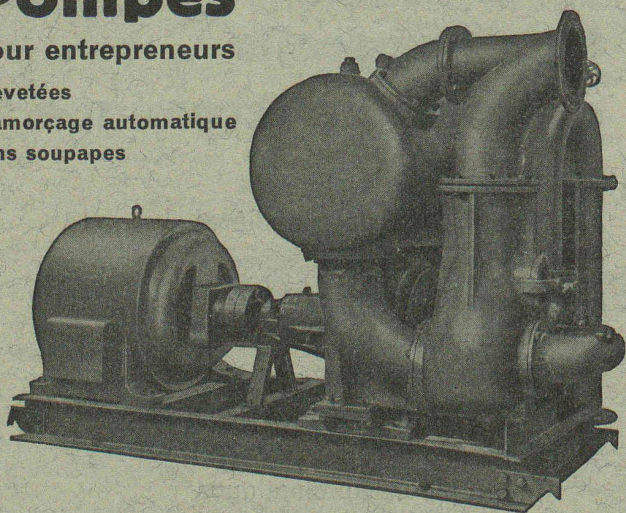
1 GÉNÉRATRICE pour courant triphasé, non usagée, fabrication Brown Boveri, 3000 volts, 50 périodes, 1670 k VA, avec enroulements en cuivre.

Offres sous chiffre PZ 1684 à **PFISTER A. G.**,
Zeitungsagentur Winterthur.

Pompes

pour entrepreneurs

brevetées
à amorçage automatique
sans soupapes



Hauteur d'aspiration jusqu'à 9 mètres, débits de 1 à 500 litres/seconde. — Pas de soupape de pied, ni de clapet dans la tubulure d'aspiration. Aucune pompe à vide de secours. — Réamorçage automatique immédiat, même si de l'air est entré dans le tuyau d'aspiration. — Pas d'organes présentant des frottements et s'usant, par conséquent insensibilité à l'action des schlamms, du sable et des graviers.

Des clients nous écrivent spontanément :

"Le fonctionnement parfait et ne demandant pour ainsi dire aucune surveillance est tout simplement insurpassable. On ne peut avec aucun autre système de pompe éviter avec autant de sécurité la montée de l'eau au cours des travaux de creusement et particulièrement de bétonnage."

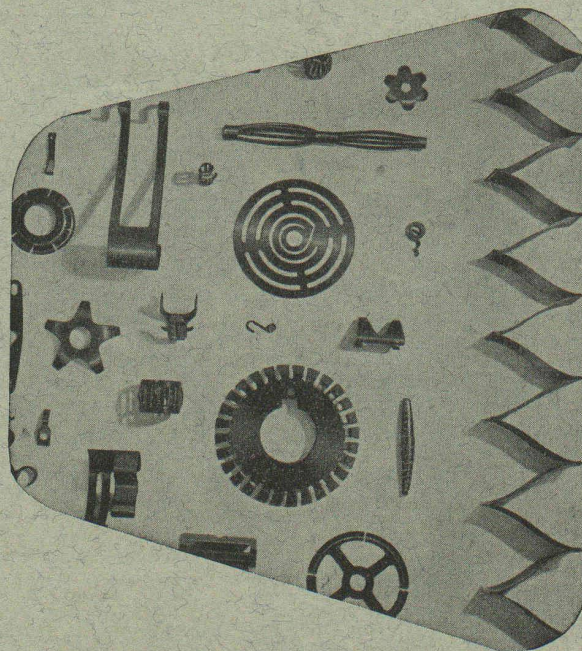
"Je ne voudrais pas manquer de vous faire savoir combien Je suis satisfait du fonctionnement absolument automatique de la pompe. Pendant toute la durée des travaux de fondation de la turbine, elle a travaillé de façon parfaite, souvent en service continu de jour et de nuit, sans avoir eu le moindre dérangement. Elle n'a pratiquement demandé aucune surveillance."

Maschinenfabrik a. S. Suhl a. Zürich

Fondée en 1871

Téléphone 335 14

Ressorts en métal plat



Nous fabriquons ces ressorts en toutes formes et dimensions. Leurs applications aussi nombreuses que variées en justifient la demande croissante.

BAUMANN & CIE S.A. RÜTI (ZCH)

MARS-CHROMA



MARS-CHROMA

crayon de couleur pour l'écriture,
pour le dessin artistique et technique,
pour tous les travaux d'organisation.

se distingue par les qualités suivantes:

1. sa mine mince résiste parfaitement à la casse,
2. ses traits d'une luminosité intense sont pratiquement ineffaçables,
3. glissant facilement sur le papier, son usure est minime
4. ses traits résistent aux pliages répétés du papier et à l'humidité,
5. les dessins en couleur obtenus à l'aide de ces crayons se reproduisent parfaitement à la lumière.

J. S. STAEDTLER

Fabrique de crayons Mars NUREMBERG.

Soudure automatique à l'arc

Le mécanisme porte-électrodes, facilement interchangeable, de l'automate Kjellberg permet de souder de façon ininterrompue des électrodes enrobées, nues ou de charbon. Avec l'automate Kjellberg vous obtiendrez une augmentation qualitative et quantitative de votre production.

Documentation détaillée et renseignements sur la livraison auprès de notre représentant



Kjellberg

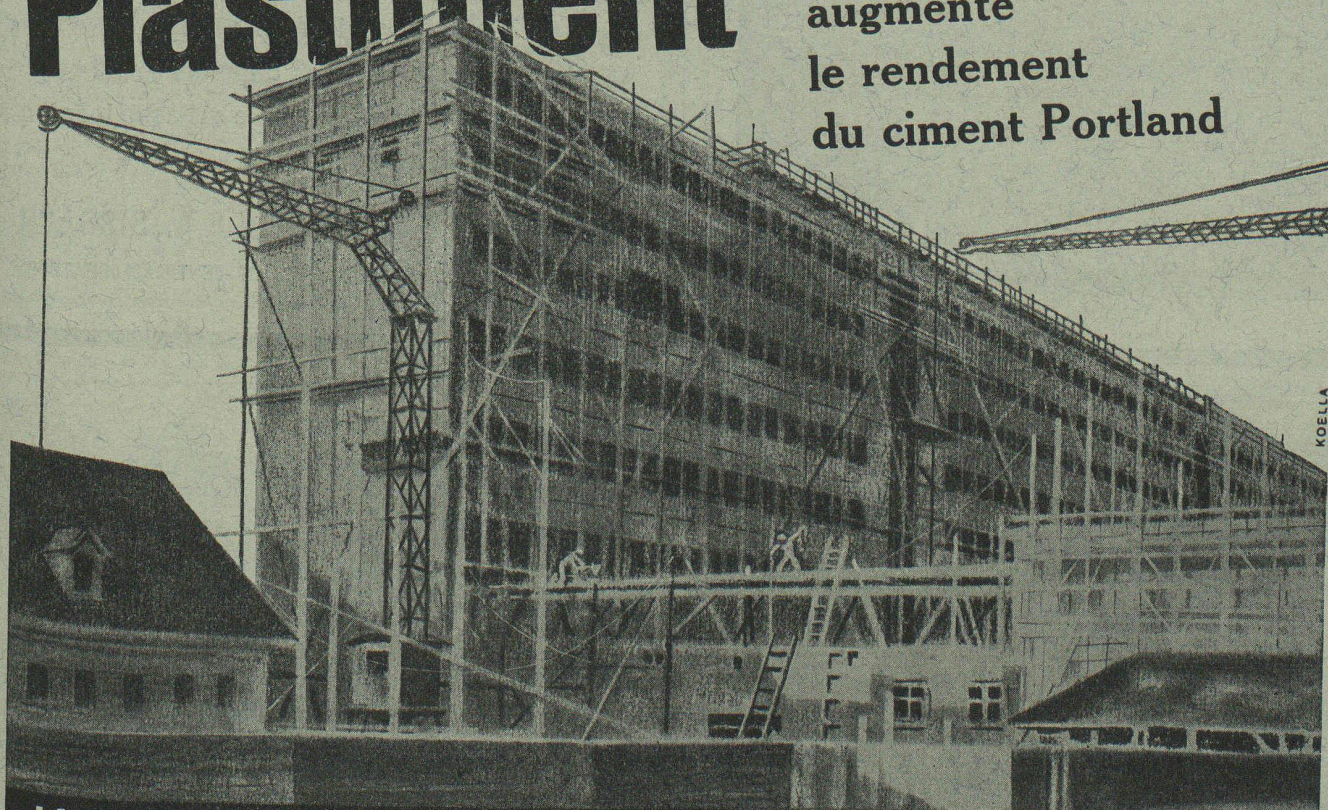


Agence exclusive
pour la Suisse:
J. Diethelm-Gschwind
Zurich 6
Haldenbachstr. 34

Soudez avec KJELLBERG, le succès vous est assuré!

Plastiment

augmente
le rendement
du ciment Portland



KOELLA

KASPAR WINKLER & CIE./ZURICH-ALTSTETTEN

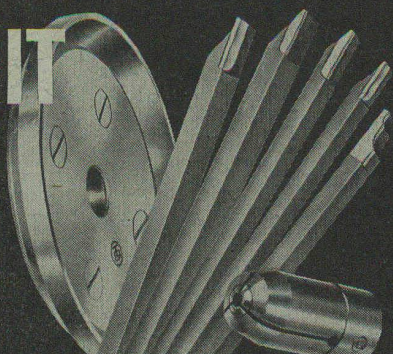
BIDURIT

BURINS DE DÉCOLLETAGE
MEULES À ROULER
CANONS FIXES ET
RÉGLABLES
FRAISES À UNE DENT

*d'une exécution
parfaite*



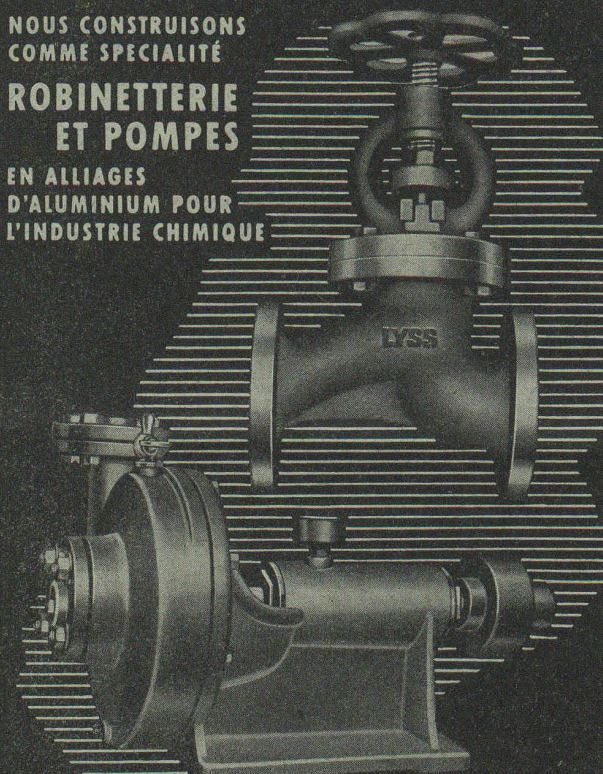
TRÉFILÉRIES RÉUNIES S.A. BIENNE
Département métal dur / Téléphone 27411



NOUS CONSTRUISONS
COMME SPECIALITÉ

ROBINETTERIE ET POMPES

EN ALLIAGES
D'ALUMINIUM POUR
L'INDUSTRIE CHIMIQUE



FONDERIE &
ROBINETTERIE DE **LYSS**

Entreprise d'électricité de Suisse romande
cherche

technicien-électricien

ayant de l'expérience dans la construction
et l'entretien de réseaux électriques.

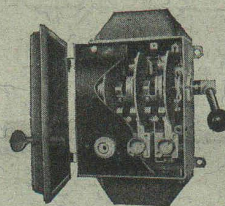
Faire offres avec prétention, curriculum vitæ et photo-
graphie, sous chiffre C. 6754 X., à **Publicitas,**
Genève.

RAUSCHER & STOECKLIN



Coffrets de distribution

15 - 1000 A. 500 V.



500 V. 25 A.

Interrupteurs à leviers

Coupe-circuits à haut
pouvoir de coupure à
haute et basse tension

Sectionneurs à haute
et basse tension

Transformateurs de
tension et d'intensité

Redresseurs

Stations transformatrices complètes

Tableaux de distribution haute et basse tension

RAUSCHER & STOECKLIN S.A., SISSACH

FABRIQUE D'APPAREILS ÉLECTRIQUES ET DE TRANSFORMATEURS

DUVOISIN & C^{ie}

Entreprises électriques

Tél. 33596

LAUSANNE

Tous travaux concernant les lignes électriques extérieures.
Câbles souterrains.
Lignes de contact pour chemins de fer et trolleybus.
Projets et devis.



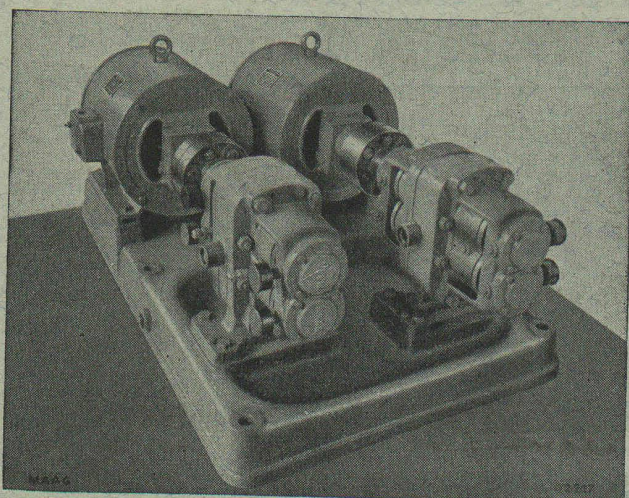
BARRA



Garantit l'étanchéité du mortier et du béton,
même avec une grande pression d'eau

MEYNADIER & CIE S. A.
SUCCURSALE À BERNE, SEIDENWEG 24

S. A. DES ENGRENAGES MAAG, ZURICH



Groupe de deux pompes pour refoulement
d'eau de savon à 40 atm.

Engrenages, réducteurs et multipli-
cateurs de vitesse de tous genres

Spécialité :

Engrenages à denture trempée et rectifiée

Boîtes de vitesse à
embrayage mécanique ou électrique

Pompes à engrenages de précision

pour débits jusqu'à 3000 l/min.
et pressions jusqu'à 80 atm.

Protection du bois par le *Neodur* brun

Traitement pour la conservation totale du bois
Simple | Economique | Durable
Meilleur que le carbolinéum, les huiles minérales
et substances analogues
Produit éprouvé | Non-toxique

MAISON Dr ROLAND HAECKER Tél. 201 34
Produits chimiques pour la construction, BALE

VIEUX MÉTAUX, FERRAILLES ET FONTES EN GROS

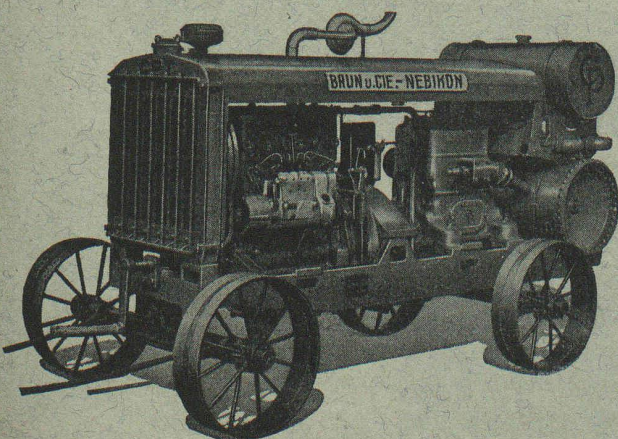
Jos. ABBÉ

CAROUGE - GENÈVE
Tél. 563 93 - 563 94

DÉMONTAGE D'USINES

et de toutes installations électriques, thermiques, hydrauliques,
ferroviaires et industrielles.

Imprimerie La Concorde, Lausanne
Travaux en tous genres.



MACHINES

pour le bâtiment,
l'entretien des routes,
l'exploitation des graviè-
res et carrières.

Groupes moto-compresseurs
transportables Diesel ou à
essence,

brise-béton,
marteaux-perforateurs, etc., etc.

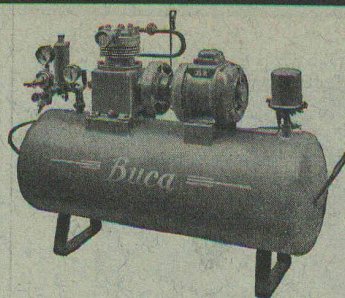
BRUN & C^{ie} A.G.
FABRIQUE DE MACHINES
NEBIKON (Lucerne)

Téléphone 85.112

Fondée en 1872

NOTZ & CO. S.A.
BIENNE

**ACIER
SANDVIK**



COMPRESSEURS

entièrement automatiques

6 - 64 m³ à l'heure

Installation de peinture
au pistolet, outillage
pour air comprimé, pis-
tolets à soufflet, etc.

WEWERKA

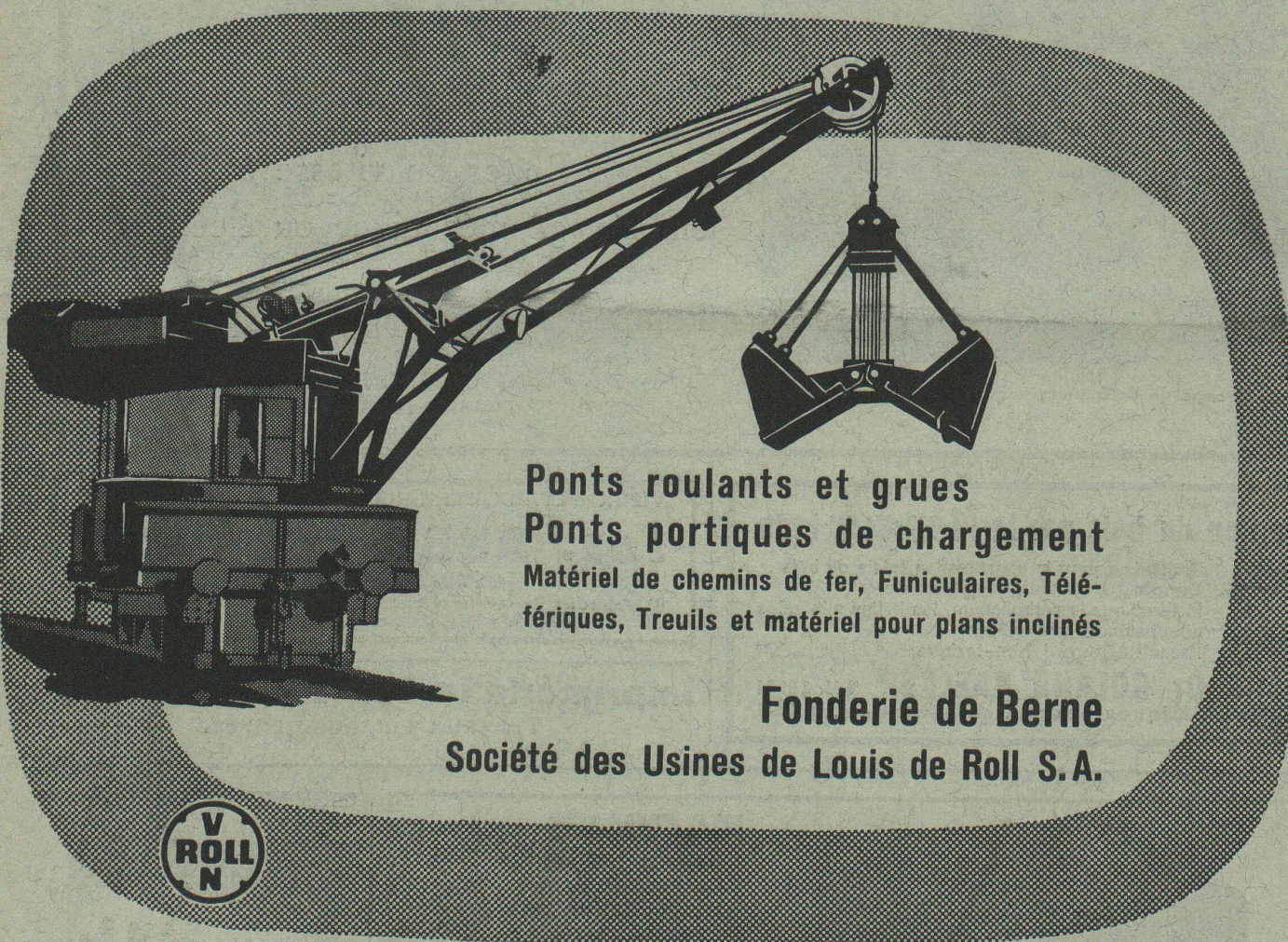
Zurich 8, Dufourstrasse 4, Téléphone 4 16 26 (051)

Berne, Effingerstrasse 33, Téléphone 2 61 26 (031)

Lugano, Via E. Bossi 9, Téléphone 2 20 18


Berne.

Une publicité efficace auprès des
ingénieurs, architectes et entrepreneurs
par une annonce dans le "Bulletin Technique"



Ponts roulants et grues
Ponts portiques de chargement
Matériel de chemins de fer, Funiculaires, Télé-
fériques, Treuils et matériel pour plans inclinés

Fonderie de Berne
Société des Usines de Louis de Roll S.A.



MARQUES · MODÈLES · RECHERCHES · EXPERTISES

BREVETS D'INVENTION

Edmond Hauber

ING. DIPL. E.P.F.

CONSEIL EN MATIÈRE DE PROPRIÉTÉ INDUSTRIELLE

9, av. Marc-Monnier

GENÈVE

Téléphone 53188