

**Zeitschrift:** Bulletin technique de la Suisse romande  
**Band:** 69 (1943)  
**Heft:** 8

## Werbung

### Nutzungsbedingungen

Die ETH-Bibliothek ist die Anbieterin der digitalisierten Zeitschriften auf E-Periodica. Sie besitzt keine Urheberrechte an den Zeitschriften und ist nicht verantwortlich für deren Inhalte. Die Rechte liegen in der Regel bei den Herausgebern beziehungsweise den externen Rechteinhabern. Das Veröffentlichen von Bildern in Print- und Online-Publikationen sowie auf Social Media-Kanälen oder Webseiten ist nur mit vorheriger Genehmigung der Rechteinhaber erlaubt. [Mehr erfahren](#)

### Conditions d'utilisation

L'ETH Library est le fournisseur des revues numérisées. Elle ne détient aucun droit d'auteur sur les revues et n'est pas responsable de leur contenu. En règle générale, les droits sont détenus par les éditeurs ou les détenteurs de droits externes. La reproduction d'images dans des publications imprimées ou en ligne ainsi que sur des canaux de médias sociaux ou des sites web n'est autorisée qu'avec l'accord préalable des détenteurs des droits. [En savoir plus](#)

### Terms of use

The ETH Library is the provider of the digitised journals. It does not own any copyrights to the journals and is not responsible for their content. The rights usually lie with the publishers or the external rights holders. Publishing images in print and online publications, as well as on social media channels or websites, is only permitted with the prior consent of the rights holders. [Find out more](#)

**Download PDF:** 26.01.2026

**ETH-Bibliothek Zürich, E-Periodica, <https://www.e-periodica.ch>**



**ENCRE DE CHINE  
À LA PERLE**  
*Pelikan*

Les encres de Chine Pelikan sont très fluides, résistantes et indélébiles. Elles sont livrables en noir profond et en 17 teintes brillantes.  
*Il n'en existe point de meilleure*

Encre de Chine  
à la Perle  
GUNTHER WAGNER S.A. ZH

ENCRE DE CHINE  
À LA PERLE  
GUNTHER WAGNER S.A.  
Fabrication Suisse

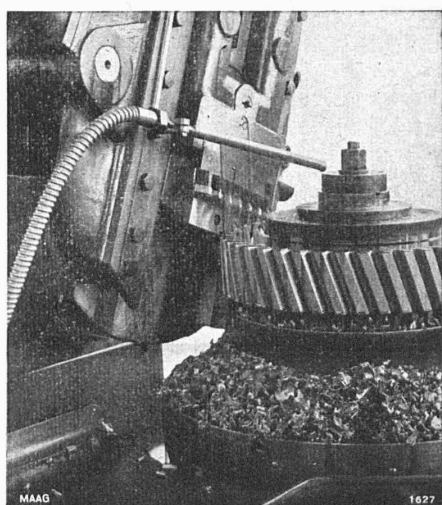
# BARRA



Garantit l'étanchéité du mortier et du béton, même avec une grande pression d'eau

**MEYNADIER & CIE S. A.**  
SUCCURSALE À BERNE, SEIDENWEG 24

## S. A. DES ENGRENAGES MAAG, ZURICH



Engrenages, réducteurs et multiplificateurs de vitesse de tout genre

APPAREILS DE CONTROLE ET DE MESURE pour engrenages

POMPES A ENGRENAGES DE PRÉCISION à rendement élevé.

Taillage d'un engrenage à denture hélicoïdale sur machine MAAG



### S. A. FABRIQUES DE MEUBLES

Horgen-Glaris à Horgen

Maison suisse la plus importante pour

#### AMEUBLEMENT

de Salles de concert, théâtres, cinémathèques, restaurants, cafés, salles à manger, vestibules, etc.

### BAUMGARTNER & C<sup>ie</sup> (S. A.)

LAUSANNE

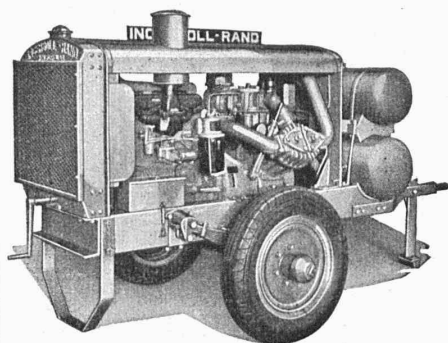
#### Papiers tous genres

Publicité efficace par le  
"Bulletin Technique"

#### Conducteur de travaux

(technicien génie civil) avec pratique est demandé pour de suite Place stable en cas de convenance.

Faire offres accompagnées de certificats, références et prétentions sous chiffre P. 2840 S. à Publicitas, Sion.



## Moto-Compresseur Ingersoll-Rand

sur 2 roues à pneumatiques.

Moteur à huile lourde 4 cylindres.  
Compresseur bi-étagé, 3 cylindres, réfrigération à air, roulement à billes, soupapes inusables.

Les moto-compresseurs ainsi que les outils **INGERSOLL-RAND** représentent le maximum de sécurité et de rendement et le minimum d'usure

Un essai vous convaincra.

Vente exclusive pour la Suisse :

**ROBERT AEBI & C<sup>ie</sup> S. A., ZURICH**

Bureau technique

Fabrique de machines

Tél. 31.750

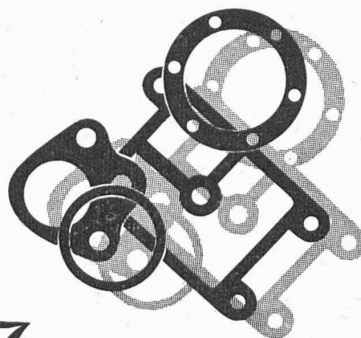
## Thermostat pour chauffe-eau

In - 2130

Construction simple  
Sécurité de service  
Encombrement réduit  
Grande puissance de rupture: 10 A, 380 V  
Dispositif de sécurité conforme aux prescriptions de l'A. S. E.

**LANDIS & GYR ZUG**

Dépt. Appareils de contrôle thermique



## Joint<sup>s</sup> decoupés

de toutes formes et dimensions en  
klingerit, cuir, fibre, papier huilé,  
liège, feutre, carton etc.

# Angst & Pfister

Caoutchouc, Amiante, Cuirs emboutis  
ZURICH Stampfenbachstrasse 144

**Biola**

### Ameublements en sièges

fixés en rangées ou mobiles,  
Chaises superposables en  
tubes d'acier.

Demandez sans engagement  
nos propositions.

**Bigler, Spichiger & Cie, S.A.**  
**Biglen (Berne)**



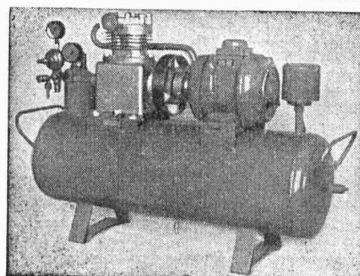


**L'explosif**  
bien connu, efficace et bon marché

c'est

**la poudre noire**

Intend. féd. des Poudres, Berne



## COMPRESSEURS

entièrement automatiques  
6 - 64 m³ à l'heure

Installation de peinture  
au pistolet, outillage  
pour air comprimé, pis-  
tolets à soufflet, etc.

**WEWERKA**

Zurich 8, Dufourstrasse 4, Téléphone 416 26 (051)  
Berne, Effingerstrasse 33, Téléphone 261 26 (031)  
Lugano, Via E. Bossi 9, Téléphone 220 18



## MARS-CHROMA

crayon de couleur pour l'écriture,  
pour le dessin artistique et technique,  
pour tous les travaux d'organisation,  
se distingue par les qualités suivantes:

1. sa mine mince résiste parfaitement à la casse,
2. ses traits d'une luminosité intense sont pratique-  
ment ineffaçables,
3. glissant facilement sur le papier, son usure est minime
4. ses traits résistent aux pliages répétés du papier  
et à l'humidité,
5. les dessins en couleur obtenus à l'aide de ces crayons  
se reproduisent parfaitement à la lumière.

**J. S. STAEDTLER**

Fabrique de crayons Mars NUREMBERG.



MEULES ABRASIVES

F. HOFFMANN & CIE

ZÜRICH-ALTSTETTEN  
VULKANSTR. 110. TEL: 5.58.87

*Protection du moteur!*  
*Sécurité de l'installation!*

assurée par  
**L'AUTOMATE STOTZ**

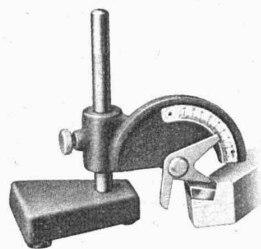


Livré en  
exécution uni, bi  
et tripolaire  
de 0,1 à 35 amp.

Demandez le nouveau tarif, édition décembre 1942 à la  
Représentation générale STOTZ-KONTAKT

A. WIDMER S. A., ZÜRICH, 1, Löwenstr. 11. - Tél. 5 29 95





**Appareils pour mesurer les angles des burins**

**BIDURIT**

**Métal dur de coupe et  
outils en métal dur**

**Plaquettes et barrettes brutes  
Burins — Filières de tréfilage  
Canons — Fontes de tour —  
Jauges — Mèches — Fraises**



Demandez notre catalogue illustré !

**TRÉFILERIES RÉUNIES S. A.  
BIENNE**

SECTION MÉTAL DUR

Tél. 34.11

**NAEGELI & Co., Berne**

**Ingénieurs-Conseils, Bundesgasse 16**

**Offres d'exploitation de Brevets d'invention**

Les propriétaires des brevets suisses suivants désirent entrer en relation avec des fabricants resp. des intéressés suisses en vue de la vente de leurs brevets. Ils seraient aussi disposés à accorder des licences d'exploitation.

N° 216 800 du 20 février 1940, pour : Dispositif de réglage notamment pour petits moteurs électriques.

N° 202 520 du 18 mai 1937, pour : Aiguille à tricoter, notamment applicable au remailage.

N° 198 678 du 18 mai 1937, pour : Aiguille à tricoter, notamment applicable au remailage.

N° 184 596 du 27 juin 1935, pour : Manche porte-aiguille à remailer.

N° 145 683 du 25 septembre 1929, pour : Aiguille à tricoter.

N° 149 362 du 5 mars 1930, pour : Poignée comportant une garniture en matière moulée.

N° 210 839 du 26 mai 1939, pour : Macchina continua per la fabbricazione di paste alimentari.

N° 209 239 du 11 juillet 1938, pour : Verfahren zur Herstellung einer therapeutisch verwendbaren Zubereitung aus chlorophyllhaltigen Pflanzenteilen.

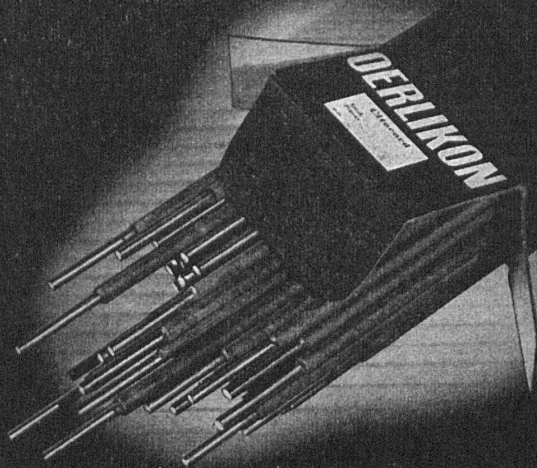
N° 210 194 du 1<sup>er</sup> avril 1939, pour : Aspirateur de poussières.

N° 224 743 du 15 décembre 1943, pour : Zwangumlauf-Dampfzeuger (ohne Drosselvorrichtung-Düsen).

Prière d'adresser les offres ou propositions à MM. Nægeli & C<sup>ie</sup>, Ingénieurs-conseils, à Berne, Bundesgasse 16.

**OERLIKON**

*Électrogène*



*les Electrodes  
les plus appréciées*

Fabrique de Machines-Outils Oerlikon, Buehrle & Cie.  
Zurich-Oerlikon Tél. 6 65 50 Dépt. Fabrique d'électrodes



Cette marque, composée des initiales du fondateur de notre maison, Gustave Hasler (1830—1900) est une garantie de qualité

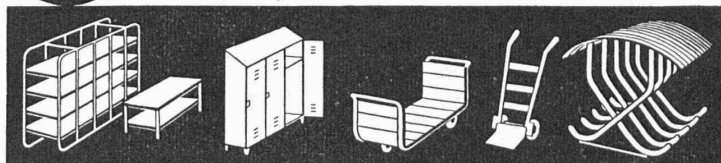
**Hasler SA Berne**

Manufacture d'appareils téléphoniques et de précision  
Fondée en 1852 Téléphone 64



## Meubles et Ustensiles en acier pour installations de fabriques

Vestiaires pour bureaux et ouvriers, Tables de travail,  
Casiers pour archives et dépôts, Régales pour barres  
de métal, tuyaux, etc., Voitures de perron, chars pour  
sacs, bancs de travail, Tabourets d'établi, Armoires  
à outils, Armoires à dessins, etc.



### ERNST SCHEER A.-G. HERISAU

TEL. 51992 STAHLBAU UND MASCHINENFABRIK GEGR. 1855

## Humidification de l'air

Appareils et  
installations

**SCHENK**

portatifs  
roulants  
fixes

BREVETS  
EXPORTATIONS

Visitez la Foire de Bâle  
Halle VI — Stand 1543

**PAUL SCHENK,**  
ITTIGEN-BERNE (Suisse)

**NOTZ & CO.  
BIENNE**

**ACIER  
SANDVIK**



**J. J. BUSER s. a.**  
**BALE 15**

Tél. 2 23 98

Isolants pour l'électricité

Articles moulés  
en résine artificielle

## Tôles perforées



**H. HEER & C°**  
OLTEN

Employez des  
**Chaînes Galle**  
au lieu de courroies

Production augmentée,  
Rendement 98%

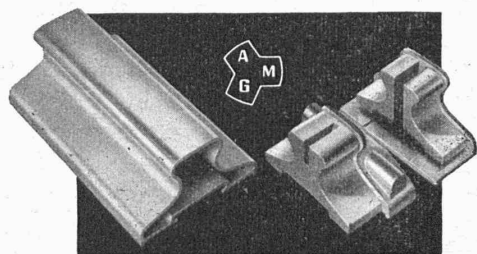
Demandez prix  
courant et  
questionnaire  
S.V.P.  
Téléphone  
16.96 &  
45.65



Fabrique de Chaînes Galle

**HERGISWIL / Nidw.**

Téléphone N° 7 20 96



**Tubes profilés Fonte en coquille**

**en MÉTAL LÉGER**

se complètent harmonieusement.

**PRÉCISION - LÉGÈRETÉ**  
**RÉSISTANCE A LA CORROSION**

**Aluminium Menziken & Gontenschwil**

S. A.

**MENZIKEN (Argovie) - Tél. 6-16-21**

## VIANINI

le supertuyau en béton armé centrifugé.  
Haute résistance. Etanchéité.  
Longueur utile jusqu'à 3,65 m<sup>1</sup>.

**EMCO**

Fosse septique à  
eau claire et biologique. Filtres.  
Fonctionnement garanti.

**Tuyaux ronds longueur 1 m<sup>1</sup>**  
jusqu'à 1500 mm  $\phi$  armés ou non.

**Moulage selon plan**

de n'importe quelle pièce en béton,  
armée ou non.

**DESMEULES FRÈRES**

FABRIQUE DE PRODUITS EN CIMENT

**GRANGES-MARNAND** Tél. 6 41 16

# BREVETS D'INVENTION

MARQUES - MODÈLES - RECHERCHES - EXPERTISES

## EDMOND LAUBER

Ing. dipl. E. P. F. - Conseil en matière de propriété industrielle.

9, Avenue Marc Monnier

GENÈVE

Téléphone 53188



**LE BÉTON VIBRÉ**  
pour routes en béton, revêtements  
et dallages divers s'exécute avec le

**VIBROPIL**  
Brevet No. 129.811

Demande renseignements et offres à  
**S.A. RENE MAY/ING.**  
Avenue de France 66 - Tél. 272.38  
**LAUSANNE**



Publ. Elès

*Cette marque*

est une garantie reposant sur  
près d'un siècle d'expérience.  
Exigez-la **toujours** pour

**toute la robinetterie**

pour l'eau, le gaz, la vapeur,  
le chauffage central, etc...

# KUGLER SA

La Jonction - Genève

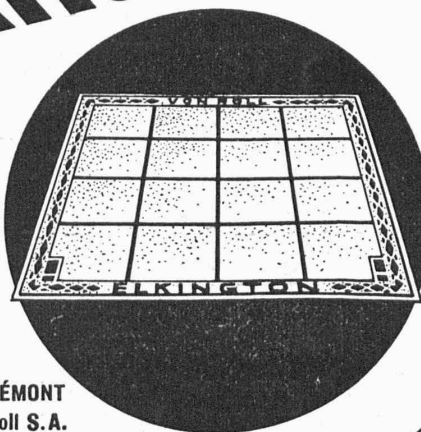
Articles en fonte pour



# CANALISATIONS



Regard **ELKINGTON**  
Le premier regard construit pour le  
trafic actuel, selon les considérations  
scientifiques.



**USINE DE KLUS** KLUS/SOL. **FONDERIE DES RONDEZ/DELÉMONT**  
Société des Usines de Louis de Roll S.A.