

**Zeitschrift:** Bulletin technique de la Suisse romande  
**Band:** 69 (1943)  
**Heft:** 4

## **Werbung**

### **Nutzungsbedingungen**

Die ETH-Bibliothek ist die Anbieterin der digitalisierten Zeitschriften auf E-Periodica. Sie besitzt keine Urheberrechte an den Zeitschriften und ist nicht verantwortlich für deren Inhalte. Die Rechte liegen in der Regel bei den Herausgebern beziehungsweise den externen Rechteinhabern. Das Veröffentlichen von Bildern in Print- und Online-Publikationen sowie auf Social Media-Kanälen oder Webseiten ist nur mit vorheriger Genehmigung der Rechteinhaber erlaubt. [Mehr erfahren](#)

### **Conditions d'utilisation**

L'ETH Library est le fournisseur des revues numérisées. Elle ne détient aucun droit d'auteur sur les revues et n'est pas responsable de leur contenu. En règle générale, les droits sont détenus par les éditeurs ou les détenteurs de droits externes. La reproduction d'images dans des publications imprimées ou en ligne ainsi que sur des canaux de médias sociaux ou des sites web n'est autorisée qu'avec l'accord préalable des détenteurs des droits. [En savoir plus](#)

### **Terms of use**

The ETH Library is the provider of the digitised journals. It does not own any copyrights to the journals and is not responsible for their content. The rights usually lie with the publishers or the external rights holders. Publishing images in print and online publications, as well as on social media channels or websites, is only permitted with the prior consent of the rights holders. [Find out more](#)

**Download PDF:** 26.01.2026

**ETH-Bibliothek Zürich, E-Periodica, <https://www.e-periodica.ch>**

# Bulletin Technique

## de la Suisse romande

Organe

de la Société suisse des ingénieurs et des architectes,  
des Sociétés vaudoise et genevoise des ingénieurs et des architectes,  
de l'Association des Anciens élèves de l'Ecole d'ingénieurs de l'Université de Lausanne,  
des Groupes romands des Anciens élèves de l'Ecole polytechnique fédérale.

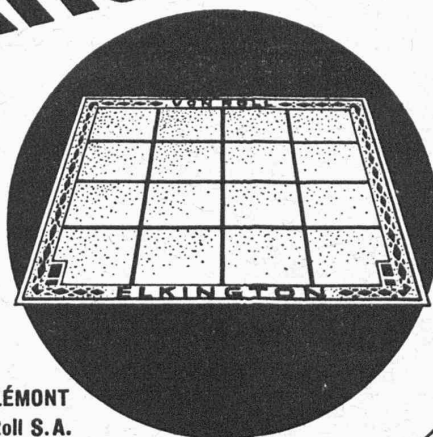
Articles en fonte pour



# CANALISATIONS



Regard **ELKINGTON**  
Le premier regard construit pour le  
trafic actuel, selon les considérations  
scientifiques.



**USINE DE KLUS** KLUS/SOL. **FONDERIE DES RONDEZ**/DELÉMONT  
Société des Usines de Louis de Roll S.A.



**S. A. FABRIQUES DE MEUBLES**  
Horgen-Glaris à Horgen

*Maison suisse la plus importante pour*

**AMEUBLEMENT**

de Salles de concert, théâtres, cinémathèques,  
restaurants, cafés, salles à manger,  
vestibules, etc.

**BAUMGARTNER & C<sup>ie</sup>**  
(S. A.)

**LAUSANNE**

**Papiers tous genres**

**CLICHÉS**  
**ATAR**  
11 RUE DE LA DOLE  
**GENÈVE**

## BREVETS d'INVENTION

*la plus ancienne maison de Suisse :*

**Imer, Dériaz & C<sup>ie</sup>**  
Genève  
14 rue du Mont-Blanc

# EXPLOITATION RATIONNELLE DE LA TOURBE

par notre machine combinée munie des derniers perfectionnements



pour

**productions de 60 à 120 m<sup>3</sup>  
en 10 heures.**

Pour offres et références  
s'adresser à nos représentants pour  
la Suisse française :

**MM. G. Löwer & Cie**  
2, Avenue J.-J. Mercier, à LAUSANNE

**DAVERIO & Cie S.A.**  
Ateliers de construction  
**ZURICH**

1836

**E. FATZER S. A. Romanshorn**

1943

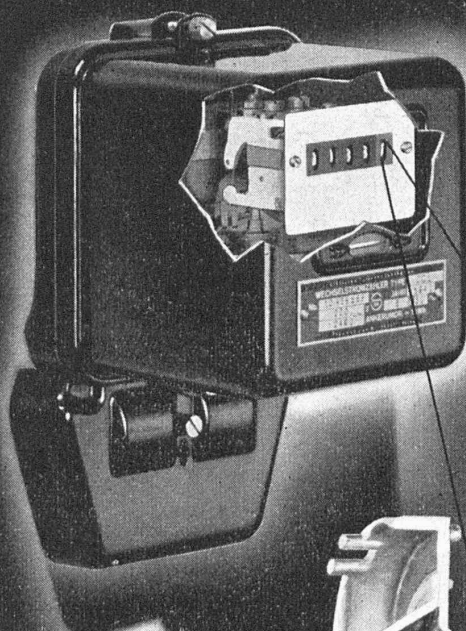
La plus ancienne usine de câbles métalliques

*Câbles métalliques pour l'industrie et l'agriculture*

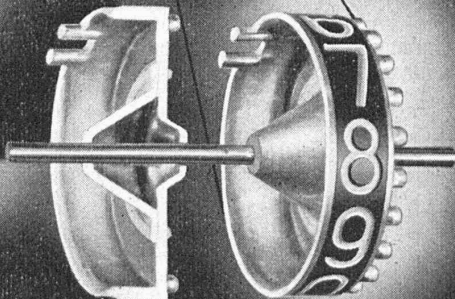
**DEFAG-LAY : Câbles à faible distorsion et sans  
tensions intérieures**



## Le nouveau rouleau chiffré en aluminium



- pèse moins que 1/3 des exécutions précédentes
- permet un roulement plus libre de la minuterie
- augmente la précision de mesure aux faibles charges



**LANDIS & GYR**

**ZOUG**

In - 2105



### MARS-CHROMA

crayon de couleur pour l'écriture,  
pour le dessin artistique et technique,  
pour tous les travaux d'organisation,  
se distingue par les qualités suivantes:

1. sa mine mince résiste parfaitement à la casse,
2. ses traits d'une luminosité intense sont pratiquement ineffaçables,
3. glissant facilement sur le papier, son usure est minime
4. ses traits résistent aux pliages répétés du papier et à l'humidité,
5. les dessins en couleur obtenus à l'aide de ces crayons se reproduisent parfaitement à la lumière.

## J. S. STAEDTLER

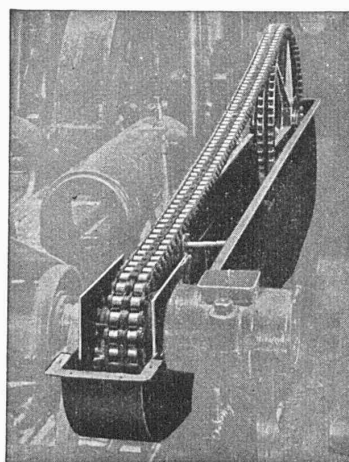
Fabrique de crayons Mars NUREMBERG.

## CORINDON en poudre EMERI DE NAXOS minuté Colle à froid "KORFIX"

Le plus important stock de  
toutes matières abrasives

### Ziegler & Co., Winterthur

Abrasifs de tous genres



### Commandes par chaîne

jusqu'à 100 CV  
livrables de suite  
du stock de

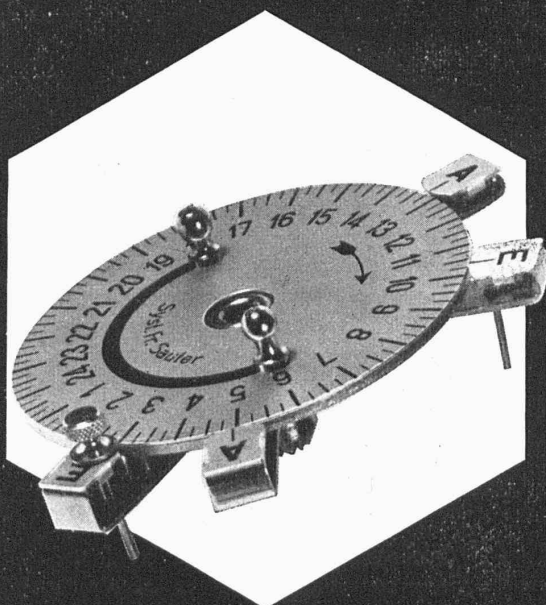
### W. Emil Kunz

Gotthardstrasse 21

**Zurich 2**

Tél. 5 29 10

## SAUTER



### Interrupteurs horaires avec dispositif de commande normalisé

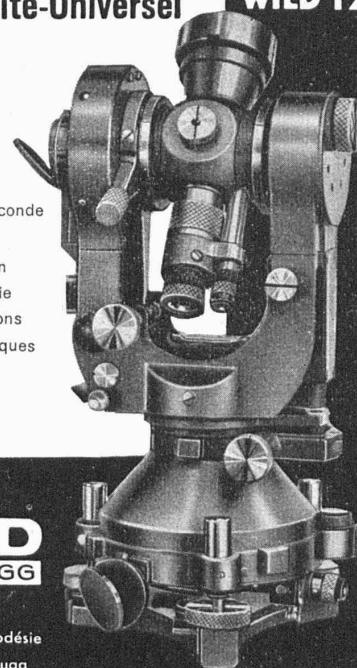
Fabrique d'Appareils Electriques Fr. Sauter S. A. Bâle

### Théodolite-Universel WILD T2

Précision 1 seconde

Application :

Triangulation  
Tachéométrie  
Déterminations  
géographiques



## WILD HEERBRUGG

S. A. de Vente des  
Instruments de Géodésie  
Henri Wild, Heerbrugg



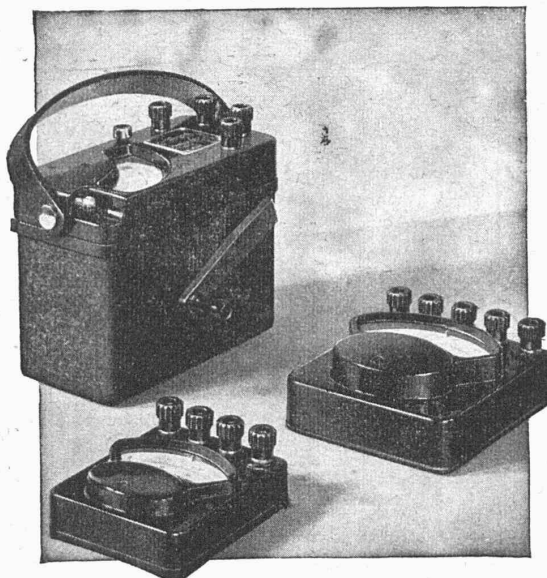


## INSTRUMENTS DE MESURE

*d'un usage quotidien pour l'atelier  
et le service normal, le chantier de montage  
et le voyage.*

Les petits instruments de table forme T et Z permettent d'effectuer presque toutes les mesures de grandeurs électriques telles que courant, tension, puissance, etc. Les instruments commutables à usages multiples remplacent à eux seuls tout un jeu d'instruments normaux.

Les mesureurs d'isolation à batterie ou à magnéto conviennent pour l'essai rapide de l'isolation dans les installations à fort ou faible courant. Les mesureurs d'isolation à magnéto fournissent une tension d'essai très élevée, ce qui permet de les utiliser pour des mesures précises (réceptionnement d'installations de force et lumière).

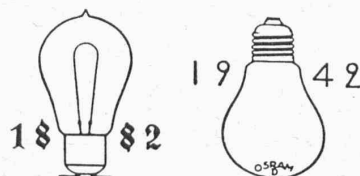


*Demandez nos prospectus.*

S. A. DES PRODUITS ELECTROTECHNIQUES SIEMENS

Zürich, Löwenstrasse 35, Tél. 536 00 - Lausanne, Place de la Gare, 12, Tél. 322 32

**LUXRAM Deka**  
Notre bonne lampe suisse



### La lampe OSRAM une merveille technique

Vouloir avec persévérance toujours plus de lumière, chercher avec ténacité une utilisation toujours meilleure du courant électrique: dans ces efforts OSRAM s'est haussé au premier rang et, en quelques dizaines d'années, a amené la technique de la lampe OSRAM à la perfection que l'on sait. Et aujourd'hui, il paraît tout naturel de disposer de la lampe OSRAM, de cette précieuse source de lumière et de bien-être.

Quelle somme de travail créateur pour construire une lampe OSRAM, mais quels magnifiques résultats si bien résumés par la formule lapidaire:

**LAMPES OSRAM - D**  
beaucoup de lumière, mais peu de courant