

**Zeitschrift:** Bulletin technique de la Suisse romande  
**Band:** 69 (1943)  
**Heft:** 24

## Werbung

### Nutzungsbedingungen

Die ETH-Bibliothek ist die Anbieterin der digitalisierten Zeitschriften auf E-Periodica. Sie besitzt keine Urheberrechte an den Zeitschriften und ist nicht verantwortlich für deren Inhalte. Die Rechte liegen in der Regel bei den Herausgebern beziehungsweise den externen Rechteinhabern. Das Veröffentlichen von Bildern in Print- und Online-Publikationen sowie auf Social Media-Kanälen oder Webseiten ist nur mit vorheriger Genehmigung der Rechteinhaber erlaubt. [Mehr erfahren](#)

### Conditions d'utilisation

L'ETH Library est le fournisseur des revues numérisées. Elle ne détient aucun droit d'auteur sur les revues et n'est pas responsable de leur contenu. En règle générale, les droits sont détenus par les éditeurs ou les détenteurs de droits externes. La reproduction d'images dans des publications imprimées ou en ligne ainsi que sur des canaux de médias sociaux ou des sites web n'est autorisée qu'avec l'accord préalable des détenteurs des droits. [En savoir plus](#)

### Terms of use

The ETH Library is the provider of the digitised journals. It does not own any copyrights to the journals and is not responsible for their content. The rights usually lie with the publishers or the external rights holders. Publishing images in print and online publications, as well as on social media channels or websites, is only permitted with the prior consent of the rights holders. [Find out more](#)

**Download PDF:** 27.01.2026

**ETH-Bibliothek Zürich, E-Periodica, <https://www.e-periodica.ch>**



**ENCRE DE CHINE  
À LA PERLE  
*Pelikan***

Les encres de Chine Pelikan  
sont très fluides, résistantes et  
indélébiles. Elles sont livrables  
en noir profond et en 17 teintes  
brillantes.  
*Il n'en existe point de meilleure*

*Encre de Chine  
à la Perle  
Pelikan  
GUNTHER WAGNER S.A. Z.*

*Encre de Chine  
à la Perle  
Pelikan  
GUNTHER WAGNER S.A.*

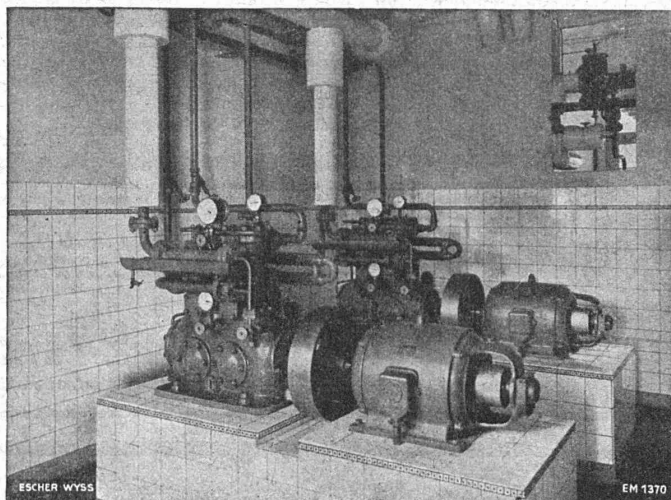
Fabrication Suisse

# BARRA



Garantit l'étanchéité du mortier et du béton,  
même avec une grande pression d'eau

**MEYNADIER & CIE S. A.**  
SUCCURSALE À BERNE, SEIDENWEG 24



Installation frigorifique « FRIGOTROP » entièrement automatique dans une brasserie.

## ESCHER WYSS ZURICH

### NOS SPÉCIALITÉS :

- Turbines hydrauliques
- Pompes
- Conduites forcées
- Hélices marines à pas variable
- Hélices d'avions en métal léger
- Machines à papier
- Turbines à vapeur
- Chaudières à vapeur et réservoirs
- Turbo-compresseurs et ventilateurs à hélice
- Installations d'évaporation
- Machines frigorifiques
- Essoreuses pour l'industrie, système « TER MEER »
- Produits de fonderie

22/40

## La publicité seule vous fera connaître !!!

*Béton au*  
**PLASTIMENT**

*Béton supérieur!*

Gasp. WINKLER & C<sup>ie</sup>

Zurich-Altstetten

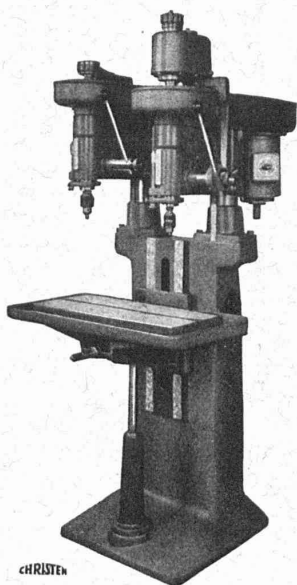
# CHRISTEN

**Fraiseuses  
universelles**

**Tours de haute  
précision**

**Perceuses  
rapides**

**Mandrins  
à 3 mors**



CHRISTEN

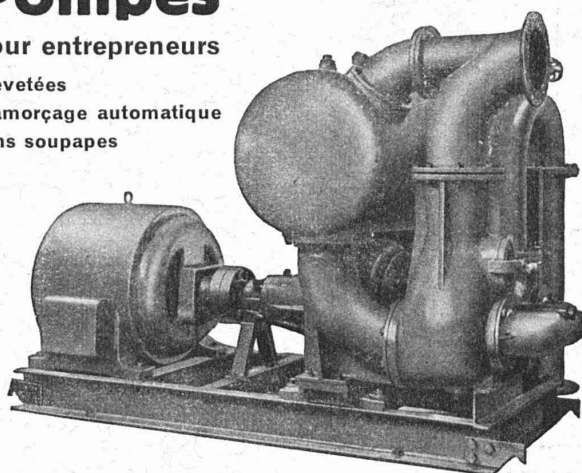
**Christen & Co. AG., Berne**

## Pompes

**pour entrepreneurs**

**brevetées**

**à amorçage automatique  
sans soupapes**



**Hauteur d'aspiration jusqu'à 9 mètres, débits de 1 à 500 litres/seconde. — Pas de soupape de pied, ni de clapet dans la tubulure d'aspiration. Aucune pompe à vide de secours. — Réamorçage automatique immédiat, même si de l'air est entré dans le tuyau d'aspiration. — Pas d'organes présentant des frottements et s'usant, par conséquent insensibilité à l'action des schlamms, du sable et des graviers.**

**Des clients nous écrivent spontanément :**

"Le fonctionnement parfait et ne demandant pour ainsi dire aucune surveillance est tout simplement insurpassable. On ne peut avec aucun autre système de pompe éviter avec autant de sécurité la montée de l'eau au cours des travaux de creusement et particulièrement de bétonnage."

"Je ne voudrais pas manquer de vous faire savoir combien je suis satisfait du fonctionnement absolument automatique de la pompe. Pendant toute la durée des travaux de fondation de la turbine, elle a travaillé de façon parfaite, souvent en service continu de jour et de nuit, sans avoir eu le moindre dérangement. Elle n'a pratiquement demandé aucune surveillance."

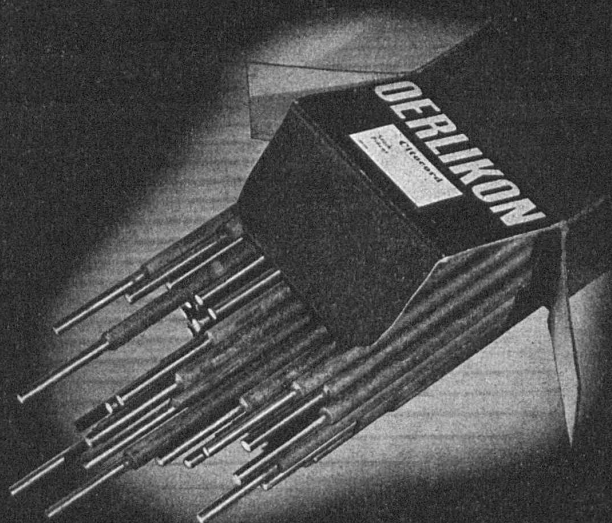
**Maschinenfabrik a. Sihl a. Zürich**

Fondée en 1871

Téléphone 335 14

# OERLIKON

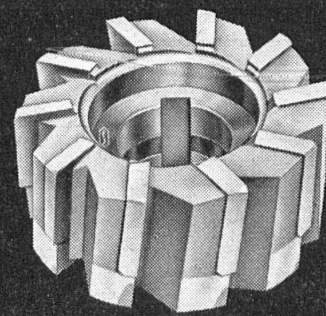
*Extrodène*



*les Electrodes  
les plus appréciées*

Fabrique de Machines-Outils Oerlikon, Buehrle & Cie.  
Zurich-Oerlikon Tél. 665 50 Dépt. Fabrique d'électrodes

# METAL DUR



*Stellram*  
WOLFRAM & MOLYBDENE S.A.  
NYON Téléphone 95191



# DIFAG

Fabrique de produits pour l'étanchéité S.A., Uetlibergstr. 31, Tél. 7 29 44, Zurich

*Fabrication en série et à la pièce de joints pour l'industrie et l'artisanat*

## Service Technique suisse de placement. (Suite)

*Section du bâtiment et du génie civil.*

1566. Jeune *technicien en bâtiment* ou *architecte*. Bureau et chantier. Zurich.

1572. *Technicien en bâtiment*. Aptitudes commerciales et connaissances administratives, comptes. Bureau officiel de Suisse orientale.

1574. Jeune *technicien en génie civil*, éventuellement jeune *dessinateur en génie civil*. Bureau. Projets et plans d'exécution d'aménagements hydro-électriques. Bureau d'ingénieur du nord-ouest de la Suisse.

1580. a. Jeune *ingénieur rural* ou *technicien du génie rural*. Piquetages, direction de travaux et projets. De même :

b. Un *ingénieur rural* pour construction de canaux et problèmes hydrauliques et

c. deux *techniciens en génie civil*, *techniciens en génie rural*, éventuellement *techniciens géomètres*, pour levés, piquetages et direction locale de travaux. Suisse orientale.

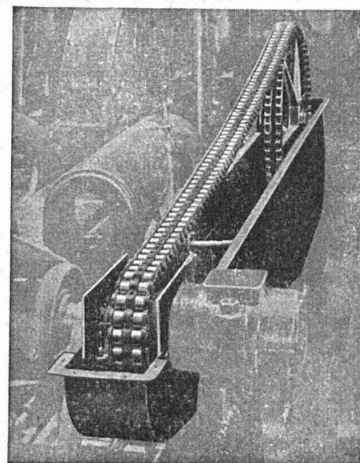
1584. *Ingénieur rural* ou *géomètre du registre foncier*. Bureau technique de Suisse centrale.

1594. Plusieurs *ingénieurs ruraux* et *géomètres du registre foncier*. Travaux d'améliorations foncières. Administration officielle de Suisse orientale.

1600. Jeune *technicien en génie civil* ou *technicien géomètre*. Routes et génie civil en général. Bureau d'ingénieur de Suisse centrale.

1602. *Technicien en bâtiment*. Bureau et chantier. Voisinsages de Zurich.

Sont pourvus les numéros : 290, 320, 596, 658, 660, 698, 704, 980, 994, 1008, 1014, 1026, 1030, 1032, 1218, 1402, 1418, 1428, 1430, 1460, 1484, 1508, 1532, 1560.



## Commandes par chaîne

jusqu'à 70 CV  
livrables de suite  
du stock de

**W. Emil Kunz**  
Gotthardstrasse 21  
**Zurich 2**  
Tél. 52910

## Imprimerie La Concorde

Terreaux, 31 - LAUSANNE

**IMPRIMES EN TOUS GENRES**



*Acier  
coulé  
électrique*  
**+GF+**

Société Anonyme des Aciéries  
ci-devant Georges Fischer, Schaffhouse (Suisse)

# Mises au concours

TECHNICUM NEUCHATELOIS

Le Locle La Chaux-de-Fonds

Par suite de démissions honorables pour cause de limite d'âge, les deux postes suivants sont mis au concours :

**Directeur technique** de l'école de mécanique de la division du Locle ;

**Maître de pratique** de l'école de mécanique de la division de la Chaux-de-Fonds.

Les entrées en fonction auront lieu au début de la prochaine année scolaire, soit à fin avril 1944.

Les demandes de renseignements et les offres de service sont à adresser **jusqu'au 30 novembre 1943**, à M. le Dr **Henri Perret**, directeur général, qui remettra le cahier des charges aux intéressés.

La Commission.

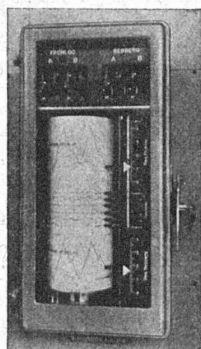
La publicité seule

vous fera connaître!!!

## François Rittmeyer S. A. Zoug

Atelier de Construction d'Appareils  
pour le Service des Eaux

La maison, fondée en 1904, construit :



### Pour les usines hydroélectriques et pour l'hydrographie :

Installations de télémesure de niveaux partant du mouvement d'un flotteur ou de la pesée de pression d'eau ; systèmes d'impulsion spéciaux mesurant les dénivellations rapides des chambres d'équilibre. Téléindicateurs de la tendance des dénivellations. Téléindicateurs de position et télécommandes automatiques de vannes de barrage, etc. Téléajustage automatique de la puissance de turbines subordonné au niveau de la retenue et au tarif de l'énergie. Limnigraphes, jaugeurs-enregistreurs de débits, limnimètres téléphoniques.

### Pour les services d'alimentation en eau et d'assainissement :

Conjoncteurs-limnimètres à flotteur ; centres automatiques effectuant : l'enregistrement à distance des niveaux et des débits, la télécommande et le contrôle enregistré des pompes et des organes de réglage en fonction des niveaux et du tarif ou d'un programme. Protection automatique de pompes. Vannes à télécommande pour réserves contre l'incendie, etc. Déversoirs de jaugeage, canaux Venturi.

### Jaugeurs Venturi à lecture directe et à distance :

Enregistreurs de débits momentanés pour compteurs Woltman.

### Pour l'industrie pétrolière :

Téléindicateurs et dispositifs d'alarme anti-explosifs de niveau et de contenance pour grands réservoirs de carburant, etc.

## Poignées de jauges

moulées en matière à la résine synthétique

MICAFIL



augmentent la précision de mesure  
en tant qu'isolants thermiques  
et économisent le métal

MICAFIL S.A. Zurich-Altstetten

CLICHÉS  
ATAR  
11 RUE DE LA DOLE  
GENÈVE

BAUMGARTNER & C<sup>ie</sup>  
(S. A.)

LAUSANNE

Papiers tous genres

OFFRES D'EXPLOITATION DE BREVETS D'INVENTION  
**IMER, DÉRIAZ & C<sup>ie</sup>**  
CONSEILS EN PROPRIÉTÉ INDUSTRIELLE  
— MAISON FONDÉE EN 1877 — GENEVE

Les propriétaires des brevets suisses suivants désirent entrer en relation avec des industriels suisses, en vue de l'exploitation de ces brevets.

- No 200.325** Four de verrerie avec cuvettes de puisage.
- No 187.996** Vorrichtung zur Aufrechterhaltung einer gleichbleibenden Stoffspannung bei Umwickelvorrichtungen aller Art, insbesondere bei Jiggern.
- No 182.204** Verfahren zur Darstellung haltbarer injizierbarer Lösungen trisubstituierter Barbitursäuren.
- No 154.529** Moule typographique.
- No 206.447** Etikettenstreifen.
- No 181.846** Dispositif comprenant un canon de mitrailleuse et un mécanisme d'alimentation.
- No 197.638** Chrom-Molybdän-Stahl-Legierung.
- No 173.682** Capsule de bouchage pour bouteilles et autres récipients dont le goulot comporte un bourrelet et un pas de vis.

Pour tous renseignements, s'adresser à MM. **IMER, DÉRIAZ & C<sup>ie</sup>**, ingénieurs-conseils, 14, rue du Mont-Blanc, à Genève.



**S.A. des Câbleries & Tréfileries**  
**Cossonay - Gare**

**FILS & CORDES**

en Aluminium  
 en Aldrey

**CABLES SOUS PLOMB**

pour courant fort et courant faible

Entreprise de construction de la Suisse romande

**cherche**

pour début 1944 jeune

**ingénieur ou technicien**

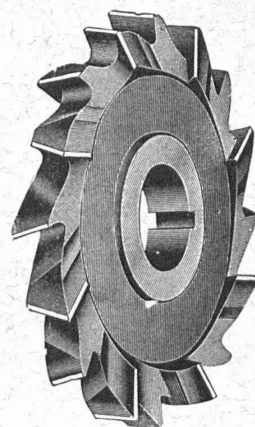
pour acquisition et direction de construction. Place stable et d'avenir. S'inscrire avec photo et certificats sous **S. 5022 Y.** à **Publicitas, Berne.**

**Fraises**  
 de tous genres

en acier rapide sup.  
 Couteaux pour machines  
 Fellows « Sunderland »  
 Gleason « Bilgram »  
 Reinecker « Zimmermann »  
 etc.

**Outillage**  
**Deltal**

F. Gysi · Suhr-Aarau ·  
 Tél. 2 39 66



*Protection du moteur!*  
*Sécurité de l'installation!*

assurée par  
**L'AUTOMATE STOTZ**



Livré en  
 exécution uni, bi  
 et tripolaire  
 de 0,1 à 35 amp.

Demandez le nouveau tarif édition décembre 1942 à la  
 Représentation générale STOTZ-KONTAKT

**A. WIDMER S. A., ZÜRICH, 1, Löwenstr. 11. - Tél. 5 29 95**

Petite machine, grands services



**En flèche!** Les jours de presse  
 Hermès Baby est le renfort indis-  
 pensable aux grandes machines.



**Suisse!** L'arbalète de Guillaume Tell est le sceau  
 de la précision et de l'habileté de l'ouvrier suisse.

**Garantie.** Un bon de garantie d'un an est livré avec  
 chaque Hermès Baby. Signé du fabricant et du ven-  
 deur, il porte le numéro de fabrication de la machine.



**HERMES baby**

Produit Paillard



Poids: 3,750 kg.

Fr. **180.-**  
 « + ICHA »

Le succès des machines à écrire **Hermès Baby** est dû  
 à la qualité de leur construction: précision, rapidité,  
 netteté de frappe et presque tous les avantages d'une  
 machine à écrire de bureau. L'expérience renommée des  
 usines E. Paillard & C<sup>ie</sup> S. A., à Yverdon, maintient  
**Hermès Baby** en tête de la technique moderne.

**L Campiche S A** 3, rue Pépinet **Lausanne**  
 Tél. 2 53 35

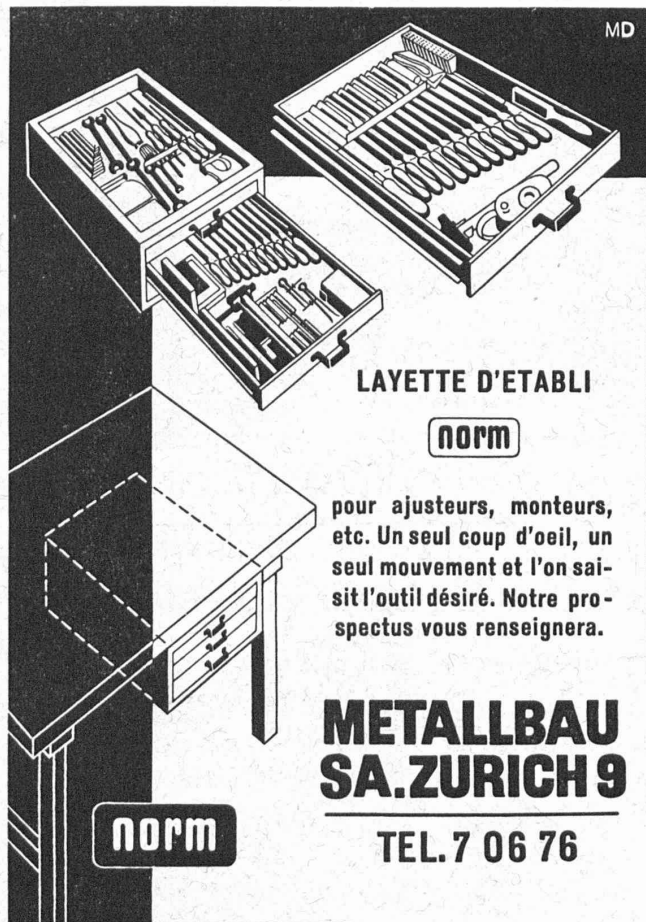


**Récipients - Appareils - Tuyauteries - Revêtements  
Robinet - Pompes - Ventilateurs - Tours d'absorption**

Grès chimique très résistant aux acides.  
Embrachit résistant aux variations de température.  
Thermosil à haute conductibilité thermique.  
Embrit pour isolateurs électriques et articles à haute résistance mécanique.  
Grès ordinaire pour le bâtiment et l'agriculture.

**Fabrique de grès Embrach S. A.**

EMBRACH (Ct. de Zurich). - Tél. 051.96.23.21.



MD

**LAYETTE D'ETABLI**

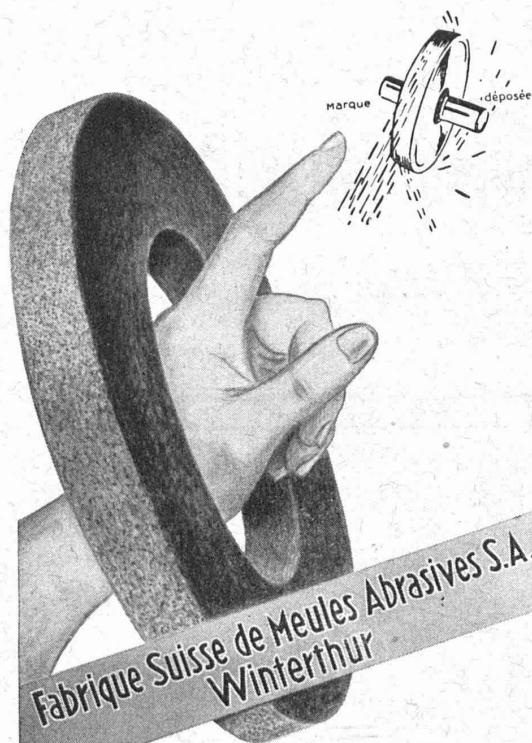
**norm**

pour ajusteurs, monteurs, etc. Un seul coup d'oeil, un seul mouvement et l'on saisit l'outil désiré. Notre prospectus vous renseignera.

**METALLBAU  
SA. ZURICH 9**

**norm**

**TEL. 7 06 76**



**Fabrique Suisse de Meules Abrasives S.A.  
Winterthur**

**DUVOISIN & C<sup>ie</sup>**  
Entreprises électriques  
**LAUSANNE**

Tél. 3 35 96

Tous travaux concernant les lignes électriques extérieures.  
Câbles souterrains.  
Lignes de contact pour chemins de fer et trolleybus.  
**Projets et devis.**