

Zeitschrift: Bulletin technique de la Suisse romande
Band: 69 (1943)
Heft: 23

Werbung

Nutzungsbedingungen

Die ETH-Bibliothek ist die Anbieterin der digitalisierten Zeitschriften auf E-Periodica. Sie besitzt keine Urheberrechte an den Zeitschriften und ist nicht verantwortlich für deren Inhalte. Die Rechte liegen in der Regel bei den Herausgebern beziehungsweise den externen Rechteinhabern. Das Veröffentlichen von Bildern in Print- und Online-Publikationen sowie auf Social Media-Kanälen oder Webseiten ist nur mit vorheriger Genehmigung der Rechteinhaber erlaubt. [Mehr erfahren](#)

Conditions d'utilisation

L'ETH Library est le fournisseur des revues numérisées. Elle ne détient aucun droit d'auteur sur les revues et n'est pas responsable de leur contenu. En règle générale, les droits sont détenus par les éditeurs ou les détenteurs de droits externes. La reproduction d'images dans des publications imprimées ou en ligne ainsi que sur des canaux de médias sociaux ou des sites web n'est autorisée qu'avec l'accord préalable des détenteurs des droits. [En savoir plus](#)

Terms of use

The ETH Library is the provider of the digitised journals. It does not own any copyrights to the journals and is not responsible for their content. The rights usually lie with the publishers or the external rights holders. Publishing images in print and online publications, as well as on social media channels or websites, is only permitted with the prior consent of the rights holders. [Find out more](#)

Download PDF: 26.01.2026

ETH-Bibliothek Zürich, E-Periodica, <https://www.e-periodica.ch>

Bulletin Technique

de la Suisse romande

Organe

de la Société suisse des ingénieurs et des architectes,
des Sociétés vaudoise et genevoise des ingénieurs et des architectes,
de l'Association des Anciens élèves de l'Ecole d'ingénieurs de l'Université de Lausanne,
des Groupes romands des Anciens élèves de l'Ecole polytechnique fédérale.

SPÄLTI FILS & C^{ie}

VEVEY

Rue des Chenevières, 11

Téléphone 5.19.91 - 5.19.92

MAISON PRINCIPALE à ZÜRICH 5

Téléphone 3.66.23

Nous réparons :

Moteurs électriques,

Génératrices,

Transformateurs et Appareils

de toutes provenances

pour haute et basse tension.

MANUFACTURE de Produits Céramiques et Réfractaires S. A. **LAUSEN**

PRODUITS RÉFRACTAIRES : BRIQUES, PLANELLES, DALLES, MORTIER, MOUFLES, CREUSETS

Briques Klinker pour façades - Planelles Klinker pour carrelages - Briques de parement

TUYAUX EN GRÈS, AUGES, CUVES — BRIQUES ÉMAILLÉES

Visitez notre exposition permanente : Schweizer Bau-Centrale, Zurich 1, Talstrasse, 9 (Entrée libre).

La BANQUE CANTONALE VAUDOISE

à Lausanne

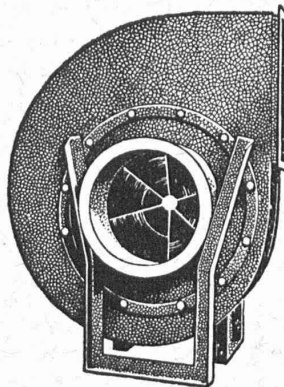
25 AGENCES ET 2 SOUS-AGENCES DANS LE CANTON — AGENCE A LAUSANNE : PLACE BEL-AIR
met ses services à la disposition de MM. les industriels, commerçants et particuliers

TOUTES OPÉRATIONS DE BANQUE AUX MEILLEURES CONDITIONS

BREVETS d'INVENTION

la plus ancienne maison de Suisse :

Imer, Dériaz & C^{ie}
Genève
14 rue du Mont-Blanc



Ventilateurs

Conditionnement d'air

pour théâtres, hôtels, restaurants, salles de réunion,
bureaux, locaux de fabrication, garages etc.

Ventilations générales

Chauffages à air

pour églises, salles, usines et bâtiments d'habitation

Installations de séchage pour toute industrie

sont construits selon les derniers progrès techniques
et basés sur une expérience de plus de 35 ans par

Wanner & C^{ie} S^{té} A^{me} à Horgen

TURBINES HYDRAULIQUES

POUR TOUTES CHUTES ET TOUS DÉBITS

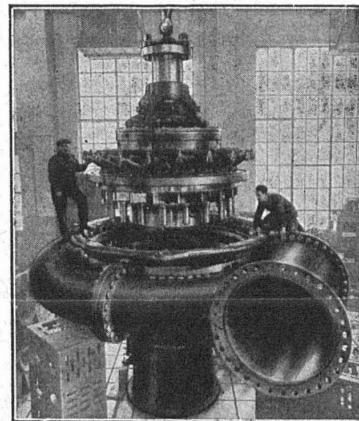
TURBINE FRANCIS

DE 48 900 CH

CHUTE 299 MÈTRES

ATELIERS DES CHARMILLES S. A. GENÈVE

CHARMILLES - GENÈVE



Installations de transport

Nous construisons des engins et installations de transport pour tous les besoins de l'industrie, comme:
Funiculaires, chemins de fer à chaîne, transporteurs
élévateurs, voies suspendues, matériel pour voies
ferées, véhicules électriques, etc.

Nos spécialistes sont volontiers à votre
disposition pour vous rendre visite.

OEHLER AARAU

USINES MÉTALLURGIQUES OEHLER & CIE. S. A.





INJECTA

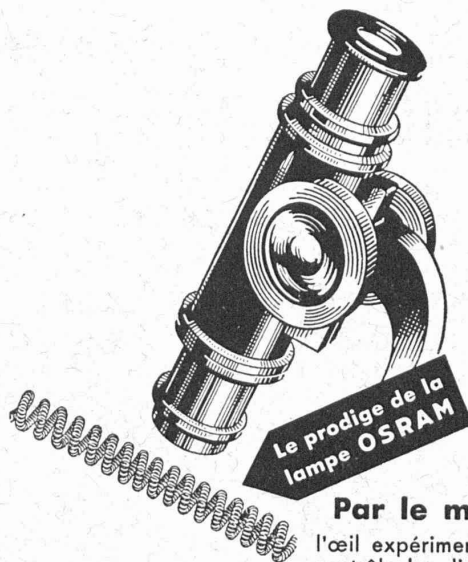
S. A.

TEUFENTHAL près AARAU

Tél. 3.82.77

USINES SUISSES DE FONTE SOUS PRESSION

FABRIQUE D'APPAREILS



Par le microscope,

l'œil expérimenté des réviseurs contrôle les dimensions infinitésimales du double boudiné de la lampe OSRAM; c'est une garantie de plus à l'actif de la proverbiale qualité de la lumière OSRAM.

Cette performance permet d'affirmer:

OSRAM

Eclairage plus économique



Biola

Ameublements en sièges

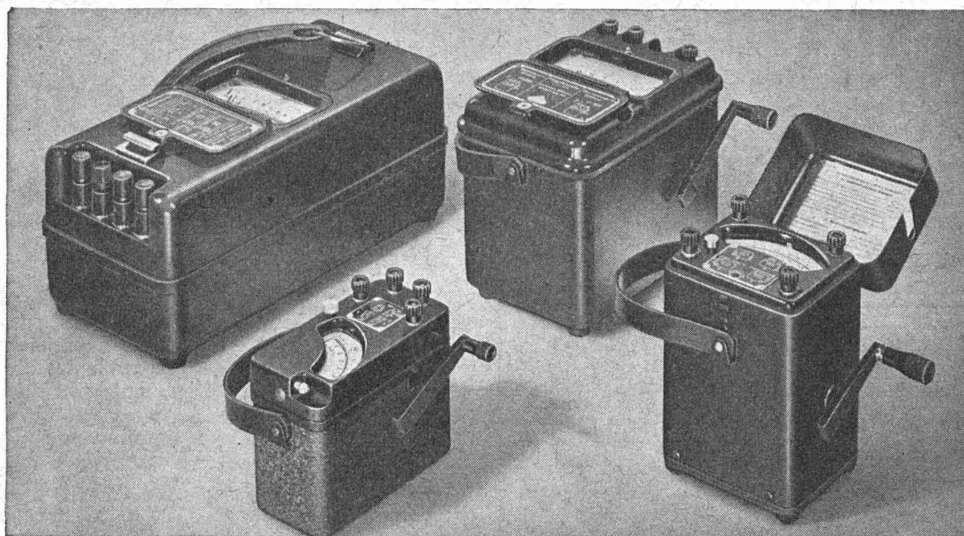
fixés en rangées ou mobiles,
Chaises superposables en
tubes d'acier.

Demandez sans engagement
nos propositions.

**Bigler, Spichiger & Cie, S.A.
Biglen (Berne)**



MESUREURS D'ISOLATION



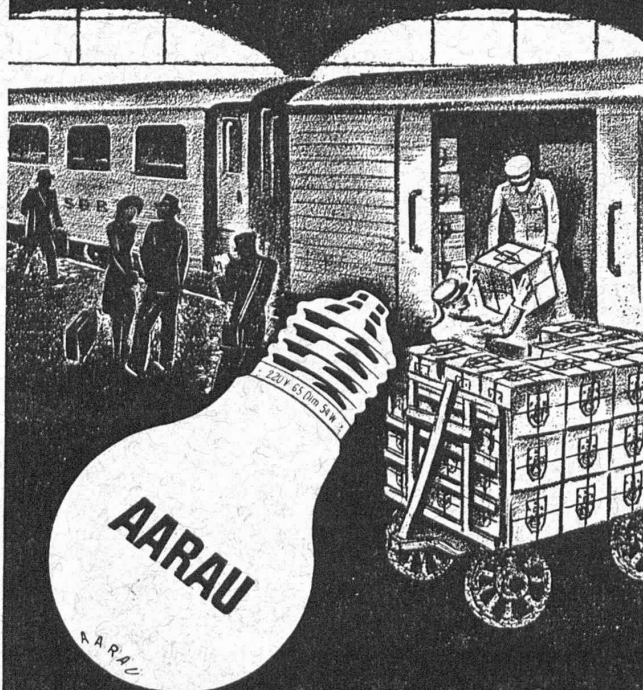
Mesureurs d'isolations, petits et grands modèles, mégohmmètres pour résistances d'isolement jusqu'à 10 000 mégohms.

S. A. DES PRODUITS ELECTROTECHNIQUES SIEMENS

DÉP. SIEMENS & HALSKE

Zürich, Löwenstrasse 15, Tél. 536 00 - Lausanne, Place de la Gare, 12, Tél. 322 32

Toujours de nouveau et partout la
marque de confiance „AARAU”



USINES DE LAMPES ÉLECTRIQUES
AARAU S. A.

MEYNADIER

Meynadier & C^{ie}, S.A., Altstetten-Zch.

Bureaux pour la Suisse romande :

Berne, Seidenweg 24 - Tél. 3 75 39

**Matériaux d'étanchéité spéciaux pour
toutes isolations phoniques, thermi-
ques et hydrofuges. Cartons bitumés.**

Toxement et Barra

Mélange d'étanchéité pour ciment.

Nerol

Enduit hydrofuge pour béton, crépiss., construc-
tion de fer.

Paltox

Mastic spécial pour joints et réparations.

Granitox

Bouche-ciment, antipoussière.

Demandez nos prospectus ou la visite de notre représentant.