

Zeitschrift: Bulletin technique de la Suisse romande
Band: 69 (1943)
Heft: 18

Werbung

Nutzungsbedingungen

Die ETH-Bibliothek ist die Anbieterin der digitalisierten Zeitschriften auf E-Periodica. Sie besitzt keine Urheberrechte an den Zeitschriften und ist nicht verantwortlich für deren Inhalte. Die Rechte liegen in der Regel bei den Herausgebern beziehungsweise den externen Rechteinhabern. Das Veröffentlichen von Bildern in Print- und Online-Publikationen sowie auf Social Media-Kanälen oder Webseiten ist nur mit vorheriger Genehmigung der Rechteinhaber erlaubt. [Mehr erfahren](#)

Conditions d'utilisation

L'ETH Library est le fournisseur des revues numérisées. Elle ne détient aucun droit d'auteur sur les revues et n'est pas responsable de leur contenu. En règle générale, les droits sont détenus par les éditeurs ou les détenteurs de droits externes. La reproduction d'images dans des publications imprimées ou en ligne ainsi que sur des canaux de médias sociaux ou des sites web n'est autorisée qu'avec l'accord préalable des détenteurs des droits. [En savoir plus](#)

Terms of use

The ETH Library is the provider of the digitised journals. It does not own any copyrights to the journals and is not responsible for their content. The rights usually lie with the publishers or the external rights holders. Publishing images in print and online publications, as well as on social media channels or websites, is only permitted with the prior consent of the rights holders. [Find out more](#)

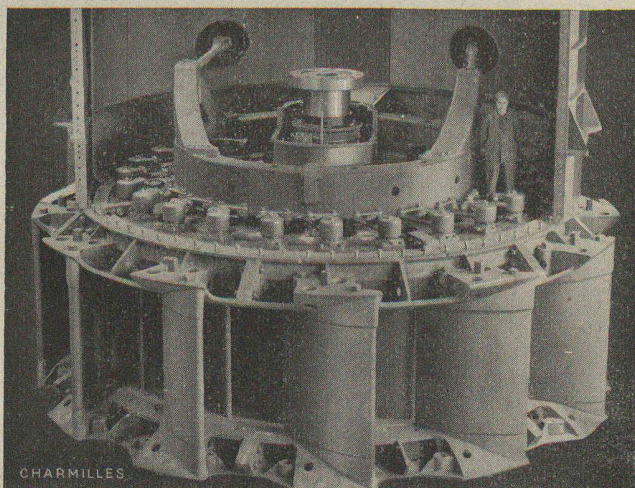
Download PDF: 26.01.2026

ETH-Bibliothek Zürich, E-Periodica, <https://www.e-periodica.ch>

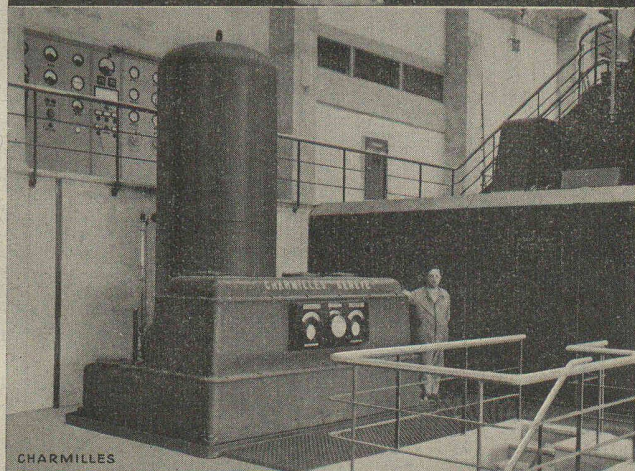
CHARMILLES - GENÈVE

TURBINES HYDRAULIQUES POUR TOUTES CHUTES ET TOUS DÉBITS
RÉGULATEURS, VANNES, PIVOTS

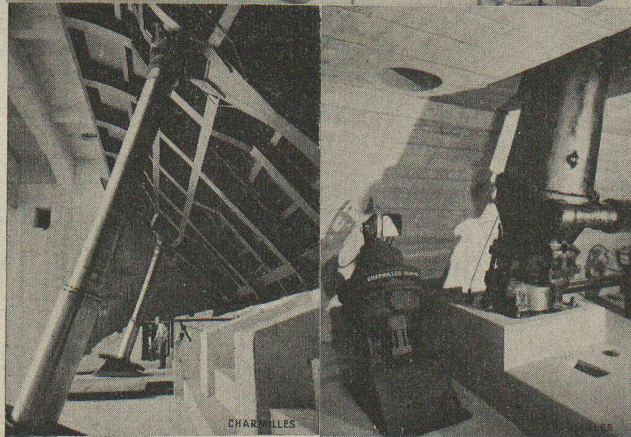
FOURNITURES POUR LE
VERBOIS



3 TURBINES
CHARMILLES KAPLAN
31 500 CH. 20 M. 136 T/M
(AVEC LEUR PIVOT
CHARGE 500 TONNES)



3 RÉGULATEURS
DE VITESSE
TYPE ACCÉLÉRO-
TACHYMÉTRIQUE



4 VANNES-CLAPETS
AVEC LEURS 8 TREUILS
DE COMMANDE
AINSI QUE LES 8
TREUILS DE COMMANDE
DES VANNES DE FOND

ATELIERS DES CHARMILLES S. A. GENÈVE

TURBINES HYDRAULIQUES

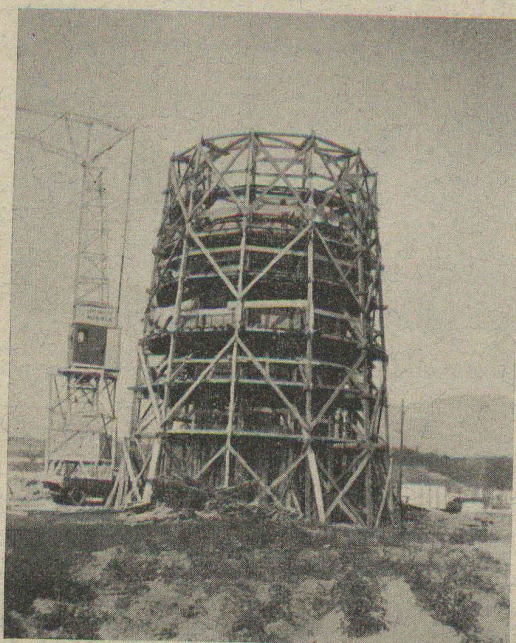
reymond

Ateliers de Photogravure
19, Avenue Vinet LAUSANNE Tél. 2 39 40

..... à votre service pour l'exécution parfaite et rapide de vos

clichés

USINE DU VERBOIS
GENÈVE



RÉSERVOIR DE 250 M³
DE LA STATION DE POMPAGE

CONSTRUCTEUR

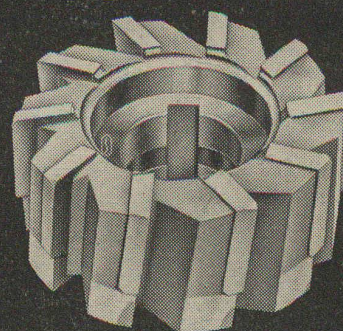
EDMOND DUNOYER

ENTREPRENEUR DE BATIMENTS ET TRAVAUX PUBLICS

7 BOULEVARD HELVÉTIQUE — GENÈVE

TÉL. 4 25 92

METAL DUR



Stellram
WOLFRAM & MOLYBDENE S.A.

NYON Téléphone 95191

La publicité seule vous fera connaître !!!

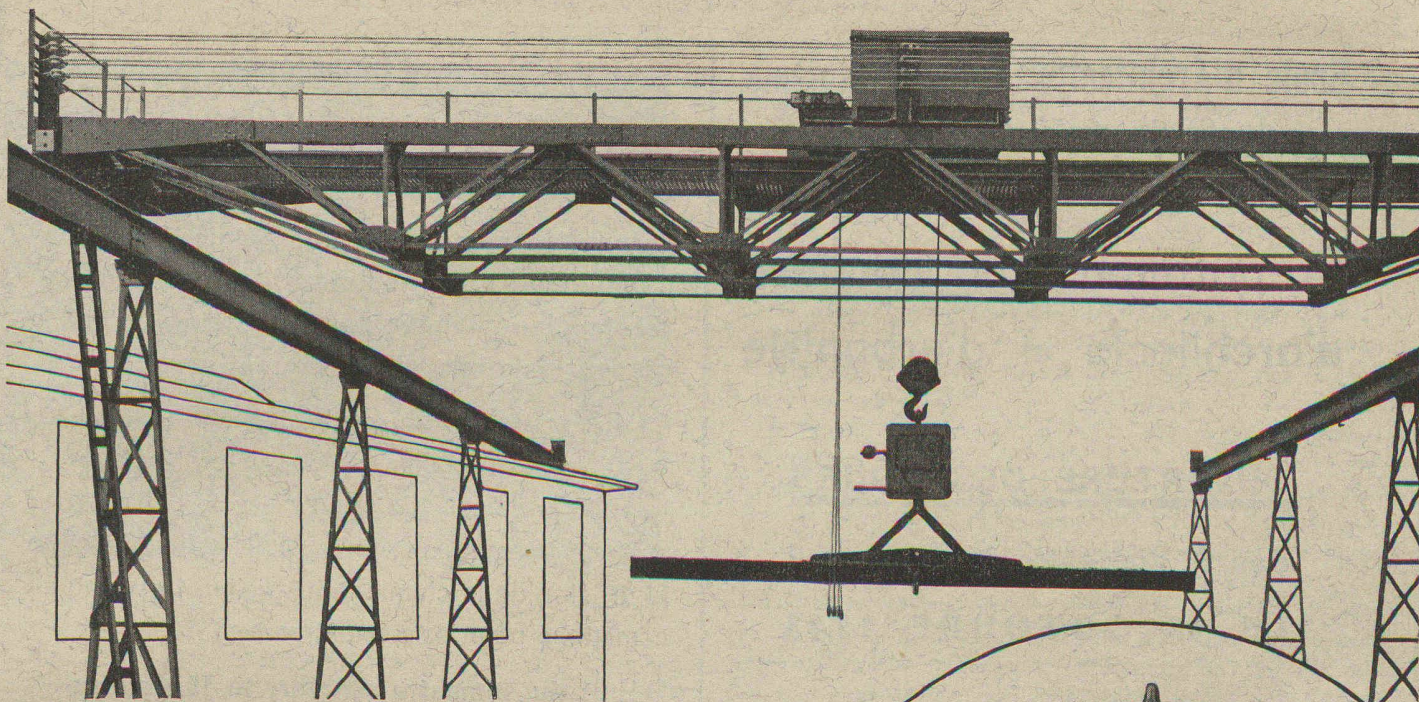
DUVOISIN & C^{ie}

Entreprises électriques

Tél. 335 96

LAUSANNE

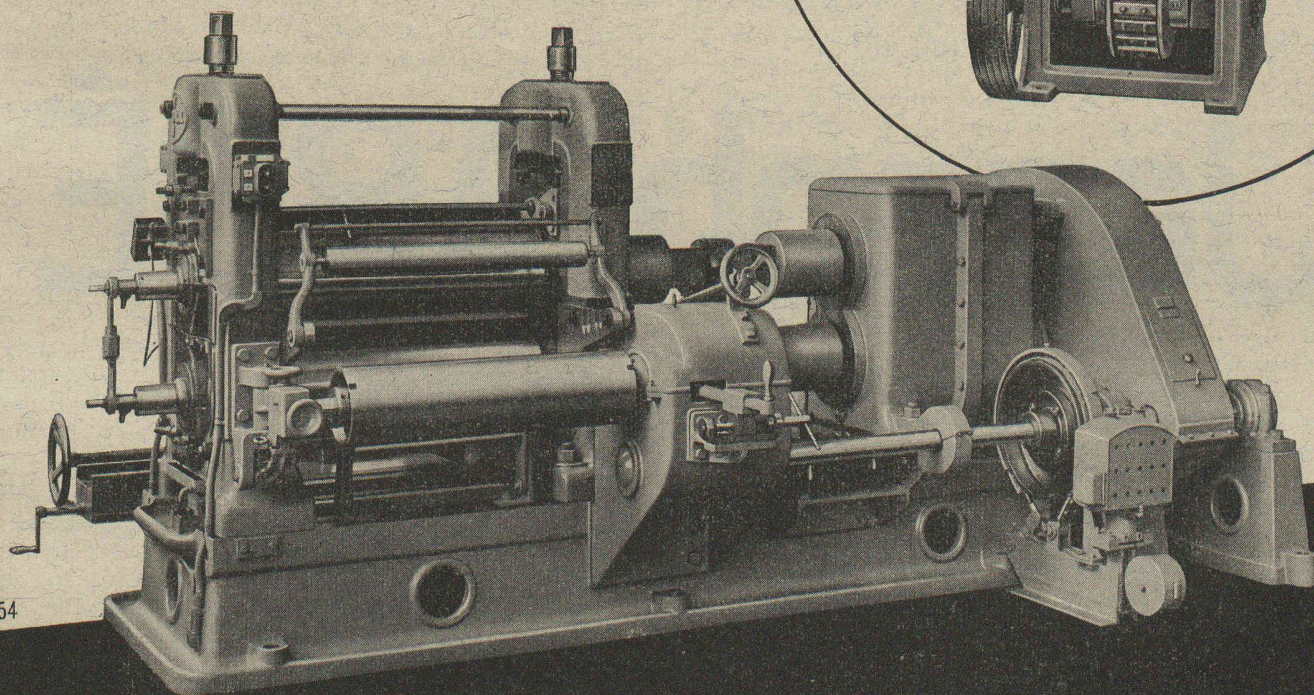
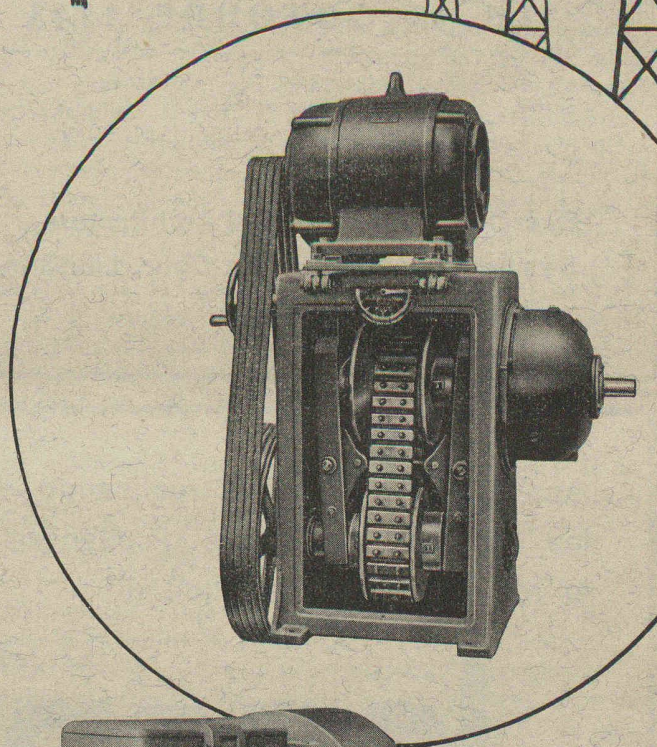
Tous travaux concernant les lignes électriques extérieures.
Câbles souterrains.
Lignes de contact pour chemins de fer et trolleybus.
Projets et devis.



Usine de Berne: Pont roulant électrique avec traverse de suspension pour le transport de fers profilés dans un entrepôt d'usine, force 5000 kg.

Usine de Klus: Variateurs Klus pour le réglage progressif du rapport de vitesse, dans l'exécution normale ou spéciale combinée avec réducteur de vitesse.

Usine de Rondez: Laminoirs pour fer et tous les métaux non ferreux.



154

Société des Usines de Louis de Roll S.A.

Siège central à Gerlafingen, Usines à Klus, Choindoz, Rondez, Olten, Berne

**Ecole d'Architecture et d'Urbanisme
de l'Université de Lausanne**

**Préparation à la carrière
d'architecte et d'urbaniste**

OUVERTURE DES COURS

des 1^{er} semestre et suivants :

LE 15 OCTOBRE 1943

Programmes et renseignements
au

**Secrétariat de l'Ecole d'Architecture,
Beauregard, Avenue de Cour, Lausanne.**

**Ecole d'Ingénieurs
de l'Université de Lausanne**

Préparation aux carrières d'ingénieur-civil,
d'ingénieur-civil-géomètre, d'ingénieur-
mécanicien, d'ingénieur-électricien, d'in-
génieur-chimiste et de géomètre.

La durée normale du cycle des études dans
les divisions du génie-civil, génie-civil-géomè-
tres, de la mécanique et de l'électricité est de
huit semestres; elle est de sept semestres dans
la division de la chimie industrielle et de cinq
semestres pour les géomètres.

**Début du semestre d'hiver, le 15 octobre
1943, dans les nouveaux locaux à Beauregard,
Avenue de Cour, Lausanne.**

Programmes et renseignements au **Secréta-
riat de l'Ecole d'Ingénieurs, Lausanne.**

Après leur magnifique réalisation de Verbois,
les Services Industriels de Genève ont confié
la récupération métallique à

Joseph ABBÉ

CAROUGE - GENÈVE

Téléphones 5 63 93 — 5 63 94

**VIEUX MÉTAUX EN GROS
DÉMONTAGE D'USINES**

et de toutes installations électriques, thermiques, hydrauliques,
ferroviaires et industrielles

Références de premier ordre.

JAGGI

L'ÉLECTRICITÉ AU SERVICE DE L'INDUSTRIE SUISSE

La production rationnelle de l'énergie électrique est au premier plan de l'actualité industrielle. De nombreuses usines gagneraient à être modernisées et leur production de courant pourrait être accrue.

LES SERVICES TECHNIQUES [DE MOTOR-COLUMBUS

se chargent de l'examen des installations existantes en vue de leur modernisation et de l'augmentation de leur rendement,

sont en mesure d'élaborer des projets d'usines nouvelles, d'étudier les transformations de tous genres et d'émettre des avis autorisés au sujet des usines, des lignes de transport d'énergie, des stations de couplage et de transformation, des installations de distribution, des turbines et des générateurs,

étudient sur modèles réduits brevetés (brevet N° 224 452) tous les problèmes relatifs aux lignes aériennes,]

recherchent les moyens d'améliorer la production et d'intensifier l'emploi de l'énergie électrique.

Les industriels sont invités à s'adresser — sans engagement — à **MOTOR-COLUMBUS**, en vue de s'entretenir avec ses spécialistes des problèmes qui les intéressent.

SOCIÉTÉ ANONYME D'ENTREPRISES

Motor-Columbus

ÉLECTRIQUES BADEN TÉLÉPHONE 213 01

OFFRE SPÉCIALE pour ingénieurs et architectes

Multiplication de soumissions :

Nombre de formulaires	Prix par page y compris papier A 4
15	3.25
20	3.60
30	4.20
50	4.90
100	6.75

Texte et alignement en toutes dispositions désirées. De bons manuscrits écrits à la main suffisent, car nous avons la pratique des expressions techniques. Informez-vous auprès de vos collègues : beaucoup d'entre eux connaissent la qualité du travail que nous fournissons.

Délais de livraison très courts,
ce qui met nos services aussi à la portée de
MM. les ingénieurs et architectes du dehors.

Weilenmann & Jaeggi

ZURICH 1

Tél. 267 52

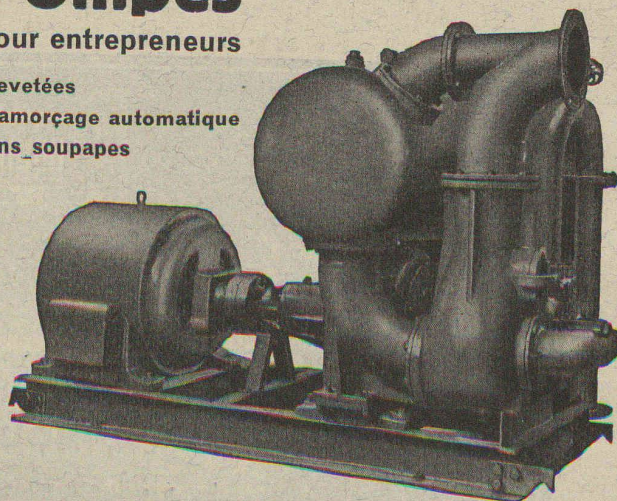
Bureau BELLEVUE, Limmatquai 3

A partir du 1^{er} octobre 1943 : RÄMISTRASSE 5

Pompes

pour entrepreneurs

brevetées
à amorçage automatique
sans soupapes



Hauteur d'aspiration jusqu'à 9 mètres, débits de 1 à 500 litres/seconde. — Pas de soupape de pied, ni de clapet dans la tubulure d'aspiration. Aucune pompe à vide de secours. — Réamorçage automatique immédiat, même si de l'air est entré dans le tuyau d'aspiration. — Pas d'organes présentant des frottements et s'usant, par conséquent insensibilité à l'action des schlammes, du sable et des graviers.

Pour la construction de la Centrale de Verbois, à Genève, 9 pompes à amorçage automatique sans soupapes ayant chacune un débit de 2 à 500 litres/seconde et une puissance totale de 250 C.V. furent utilisées.

Maschinenfabrik & Sihl & Zürich

Fondée en 1871

Téléphone 3 35 14

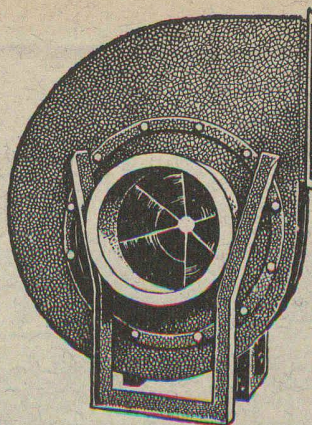
Pour toute la robinetterie ...

Publ. ELÈS

Toujours

KUGLER ^S/_A

KUGLER fonderie et robinetterie S. A., Genève et Zurich



Ventilateurs

Conditionnement d'air

pour théâtres, hôtels, restaurants, salles de réunion, bureaux, locaux de fabrication, garages etc.

Ventilations générales

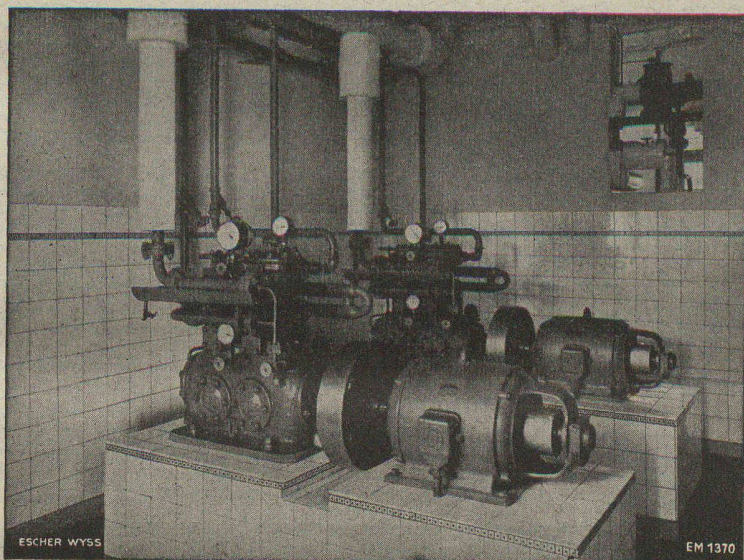
Chauffages à air

pour églises, salles, usines et bâtiments d'habitation

Installations de séchage pour toute industrie

sont construits selon les derniers progrès techniques et basés sur une expérience de plus de 35 ans par

Wanner & C^{ie} S^{té} A^{me} à Horgen



Installation frigorifique « FRIGOTROP » entièrement automatique dans une brasserie.

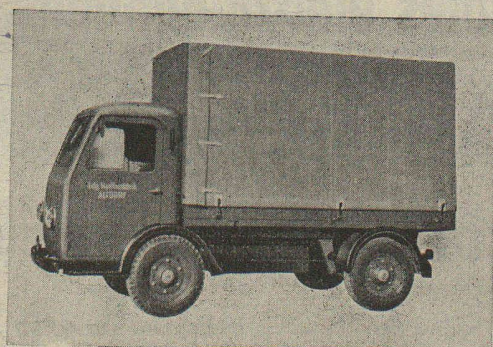
ESCHER WYSS ZURICH

NOS SPÉCIALITÉS :

- Turbines hydrauliques
- Pompes
- Conduites forcées
- Hélices marines à pas variable
- Hélices d'avions en métal léger
- Machines à papier
- Turbines à vapeur
- Chaudières à vapeur et réservoirs
- Turbo-compresseurs et ventilateurs à hélice
- Installations d'évaporation
- Machines frigorifiques
- Essoreuses pour l'industrie, système « TER MEER »
- Produits de fonderie

22/40

LES VÉHICULES ÉLECTRIQUES



Camion de 1,5 t.



sont pratiques et d'un fonctionnement économique

**SOCIÉTÉ
INDUSTRIELLE SUISSE**
Neuhausen, Chute du Rhin



Chariot à plateforme de 1,5 t.



en liège naturel, sans liant chimique, chaud,
insonore, hygiénique, pratique, décoratif.

KOPA a un aspect distingué; il
est facile à entretenir. Ses nom-
breux avantages sont reconnus
depuis plus de 10 ans.

Pour toutes les questions de revêtements de planchers,
adressez-vous à la maison spéciale

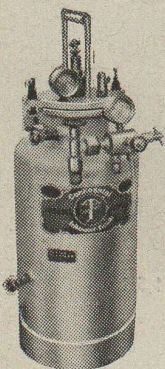
*Hans
Hassler & Co. A.G.*

TAPIS-LINOLEUM
AARAU

ou à ses revendeurs dans toute la Suisse.

Offres, prospectus, etc., sans engagement

Installations de soudure et de découpage autogènes



Nouveau générateur d'acétylène à haute pression

EXCELSIOR

Fabrication soignée de tous les appareils et
accessoires pour souder, braser et découper

Demandez catalogue N° 46 avec offres détaillées!

**Société Continentale de Lumière et
Constructions Mécaniques, Dubendorf**
Téléphone (051) 93 47 77 (Zurich)

Imprimerie La Concorde
Terreaux, 31 - LAUSANNE
IMPRIMES EN TOUS GENRES



CAMIONS 2-7 T
CARS ALPINS
AUTOBUS
TROLLEYBUS

sont

économiques et robustes.

Fabrique d'automobiles BERNA S.A.
OLTEN

BALANCES et BASCULES

Busch

La marque suisse de qualité.
Plus de 15.000 balances en Suisse.

Balances automatiques pour tous usages et
en toutes capacités et dimensions.

Bascules électro-optiques

la bascule d'une extrême précision dont la
lisibilité est la plus claire et la plus rapide.

ETABLISSEMENTS WALTER LATSCHA

LAUSANNE
Rue Caroline 10
Tél. 3.31.04

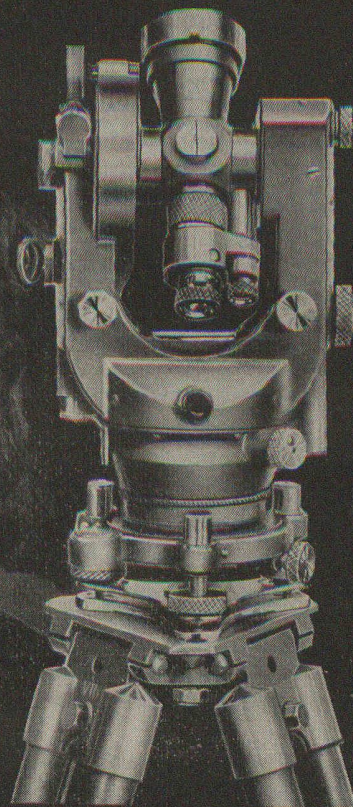
ZURICH
Stampfenbachstr. 67
Tél. 6.46.20

WILD
HEERBRUGG

Verkaufs-AG.
Heinrich Wild's
geodätische Instrumente
Heerbrugg (Schweiz)

DER NEUE REPETITIONS-THEODOLIT

WILD T1



Le nouveau Théodolite-Répétiteur WILD T 1 Précision 1/10 minute

Application : Tachéométrie, Travaux de construction,
Travaux souterrains, Triangulation

PROGRAMME DE FABRICATION

Niveaux à lunette
Théodolites
Alidades avec planchette
Mires pour nivellements
Mires topographiques

Règles divisées en verre
Loupes à mesurer

Instruments de Photogrammétrie
terrestre et aérienne

WILD
HEERBRUGG

*La marque mondialement réputée
de l'instrument de mesure idéal*

IMPRIMERIE LA CONCORDE

LAUSANNE

Terreaux 31

Téléphone 235 95

Impressions commerciales et artistiques.
Tirages en couleurs, Illustrations, Labeurs
Journaux, volumes, brochures, catalogues
Circulaires. - Enveloppes. - Programmes.
Cartes de visite et d'adresse, Obligations
Faire-part, Registres. - Algèbre, Musique



Sumatrastr. 32

Téléphone 8 41 15

Charpente et Menuiserie

PLANCHERS ET PARQUETS
Ponçage de parquets à la machine
Menuiserie d'art
Agencement de magasins
Mobilier pour bureaux
Chalets suisses
Spécialité d'escaliers - Réparations

B. TOSO-BADEL

Chemin Frank-Thomas - Eaux-Vives

GENÈVE

Téléphone 5 22 87

Clichés

GLÄTTLI-BRUNNER AG
ZÜRICH • LOWENSTRASSE 33 • TEL. 58853

Choisissez la maison

BARRO FRÈRES

PAUL BARRO ET Cie SUCCESEURS

MENUISERIE CHARPENTE PARQUETS

CAROUGE pl. du Temple 4

Tél. 44740

RÉPARATIONS ponçage de parquets
à la machine.

Travaux publics et bâtiments

Ed. CUÉNOD S.A.

ingénieurs - entrepreneurs diplômés

Genève

8, Rue des Plantaporêts

Bex

Rue du Marché

30^e Année : 1912-1942

Projecteur à métaux - Système Herkenrath

Le Principe :

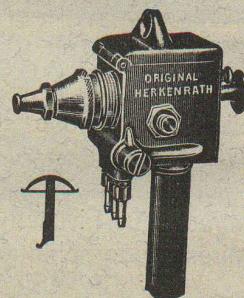
Une parcelle de fil métallique maintenue sans cesse en fusion, pulvérisée et projetée.

Le Procédé :

est obtenu par le «projecteur à métaux, système Herkenrath H.E.A.G.,

Le Résultat :

Le métal, le bois, la pierre, le verre, etc. sont recouverts d'un dépôt métallique adhérent.



Franz HERKENRATH A. G., Zurich 6

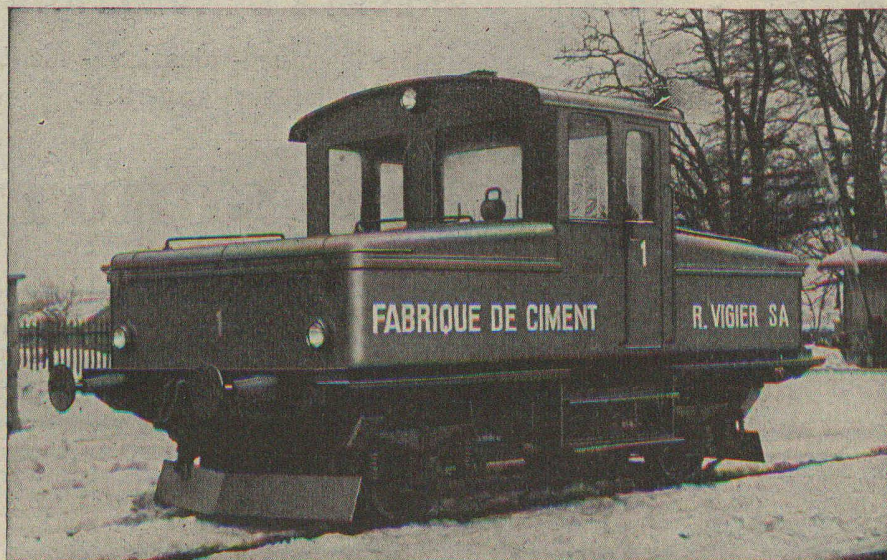
Ateliers d'instruments de physique Stampfenbachstr. 85

SERRURERIE GÉNÉRALE
ET CONSTRUCTIONS MÉTALLIQUES

ANTOINE PICUT

39, CHÊNE-BOUGERIES — GENÈVE

TÉLÉPHONE 42473



Batteries
d'accumulateurs
pour véhicules
électriques

Toujours prêtes
éprouvées
économiques

Locomotive de manœuvre avec batterie d'accumulateurs OERLIKON.
144 éléments type VIII J 100, capacité 120 kWh à la décharge en 3 heures.

Fabrique d'Accumulateurs d'Oerlikon

Lausanne Zurich - Oerlikon Genève

Silos

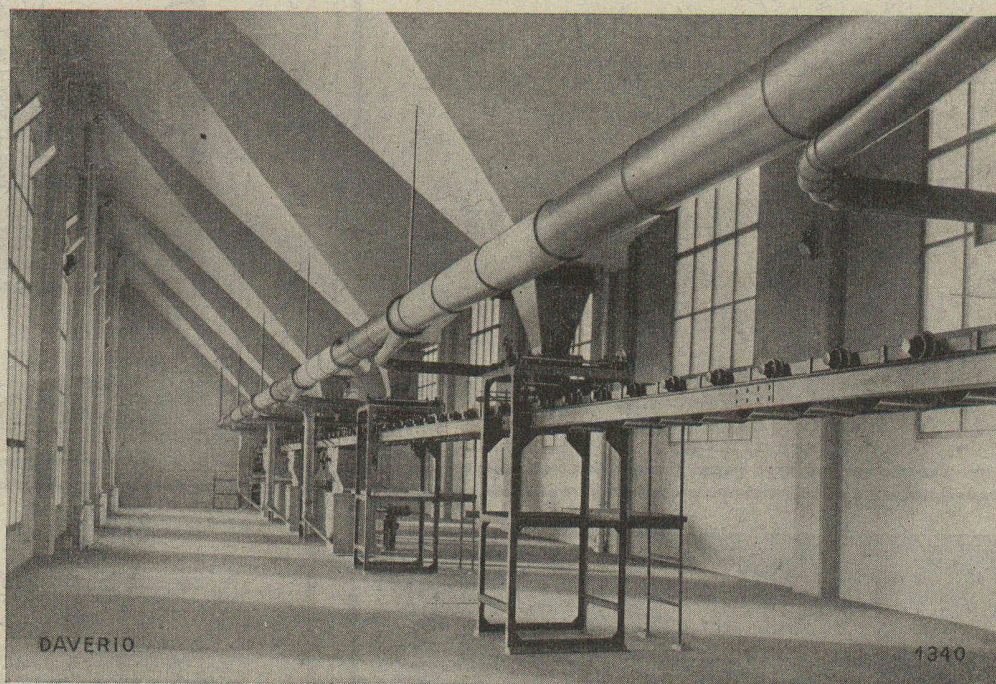
pour charbon, malte,
blé, etc.

Installations
complètes pour
moulins

Installations
de transports
mécaniques et
pneumatiques
pour marchandises
arrivant en colis ou
en vrac.

Concasseurs

pour charbon et
coke.



Silo à charbon avec équipement de manutention et pesage automatique
«Système DAVERIO» pour une nouvelle fabrique de Générateurs à gaz.

DAVERIO & Cie, S.A. ZURICH

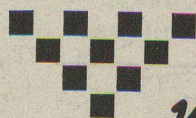
LOUIS DUPONT

Spécialiste sanitaire

Installateur du Palais de la S. d. N.
et du B. I. T.

TÉLÉPHONE 43283

GENÈVE



Mosaïques S.A.

CARRELAGES ET REVÊTEMENTS

Rue du Nant 37

GENÈVE

a participé à l'usine du Verbois

SCULPTURE DÉCORATIVE
DÉCORATIONS STAFF-STUC
MAQUETTES EN TOUS GENRES

B. Crovetto

MODELEUR-SCULPTEUR

GENÈVE

a exécuté la maquette du Verbois et les travaux en staff

IMPRIMERIE
LITHOGRAPHIE
PHOTOGRAVURE
PROCÉDÉ OFFSET
CLICHÉS NOIRS
ET COULEURS
SPÉCIALITÉ
TRICHROMIE

ATAR

GENÈVE 11. RUE DE LA DÔLE

BREVETS D'INVENTION

marques de fabrique - dessins - modèles
consultations - expertises

André SCHOTT

INGÉNIEUR - CONSEIL

Rotisserie 1

Genève

Tél. 50 398

ERZ

**INSTALLATIONS
AEROTECHNIQUES**

Installations de:
Climatisation
Chauffages à air chaud
Récupération de chaleur
Neutralisation de gazs
Dépoussiérage industriel
Filtres de tous genres
Humidification
Asséchage
Séchoirs à bois, tourbe et
autres produits.

EMIL RAESS
INGENIEUR ZÜRICH 9
TRIEMLISTR. 98 TEL. 3.83.96

Demandez conseil sans engagement.

Pour une simple annonce
ou une importante campagne de publicité,

adressez-vous sans engagement aux

ANNONCES SUISSES S.A.

LAUSANNE, rue Centrale 5

GENÈVE, rue de la Confédération 3

Succursales dans toute la Suisse

Tout sera fait
pour avoir en vous un client satisfait.

L'air
au service
de l'hygiène et
du travail rationnel



spécialiste dès 1890

VENTILATION S.A. STAЕFA

Nos spécialités:

- Cabines de vernissage
de construction moderne
- Filtres métalliques cellulaires
pour ventilation, récupération,
installations de filtrage
- Electrofiltres

Les propriétaires du **Brevet suisse N° 198.590**, du 10 septembre 1937, pour « Bremsbacke, insbesondere für Kraftwagenbremsen » désirent entrer en relations avec des fabricants suisses, en vue de la fabrication de l'objet de leur brevet et seraient disposés à céder des licences d'exploitation ou à vendre leur brevet.

Prière d'adresser les offres ou propositions à **M. André SCHOTT**, Ingénieur- Conseil, 1, rue de la Rôtisserie à **Genève**.

La publicité seule

vous fera connaître !!!



Cémentation et trempe de toutes pièces détachées

DURA-WERK GmbH., ZOLLIKOFEN (BERNE)
Tél. 4 72 88

SOCIÉTÉ GÉNÉRALE POUR L'INDUSTRIE ÉLECTRIQUE

(Capital et Réserves = Fr. 22.550.000)

Bureau d'ingénieurs
12, Rue Diday
GENÈVE

Mandataire des Services industriels de Genève
pour les études et la direction des travaux
de génie civil et de la partie mécanique
de l'**Usine hydroélectrique de Verbois**

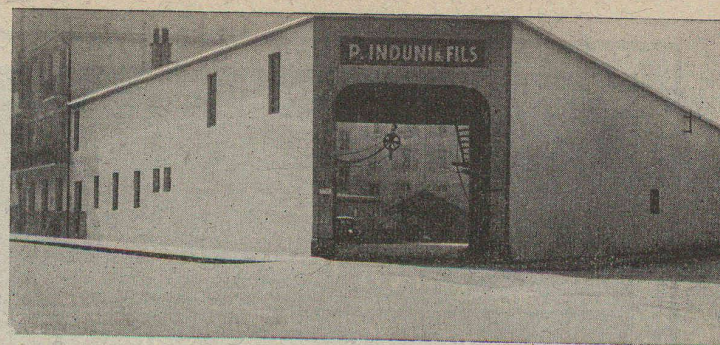
ARTICLES ELECTROTECHNIQUES

Tubes isolants
Tubes en acier
Fils et câbles isolés
en plastosyn
Cordons souples
Câbles sous plomb
Fils de bobinage émaillés,
sous coton, soie ou papier
Toile isolante
Articles en caoutchouc

Altdorf
620



Pneus de bicyclette BULL CORD



P. INDUNI & FILS

Aubépine 6-8

GENÈVE

Tél. 4 02 22

TRAVAUX PUBLICS
BATIMENTS

Parkings VELOPA

Breveté

Licence pour Genève et Vaud



*Les Masques
Anti-poussières*

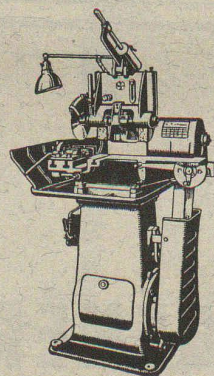
AUER-KOLLIX

garantissent une protection
efficace contre les poussières
les plus fines, même col-
loïdales et les fumées mé-
talliques nuisibles à la santé.

LEUKON S.A. ZURICH

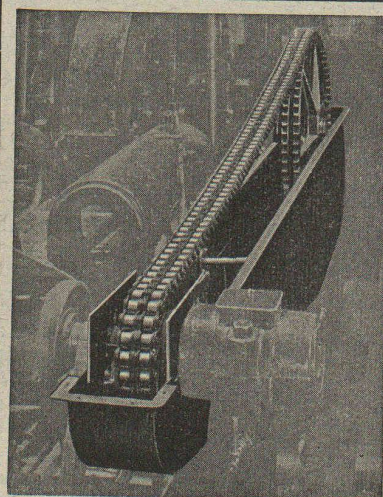
Obere Zäune 10

Tél. 4 26 63/65



Machines de haute précision pour
l'outillage et la fabrication en séries

H.U. WOLF, ZÜRICH 16
Machines-Outils



Commandes par chaîne

jusqu'à 100 CV
livrables de suite
du stock de

W. Emil Kunz

Gotthardstrasse 21

Zurich 2

Tél. 5 29 10

Pesées exactes et rapides garanties par les

BALANCES TOLEDO

entièrement automatiques



280 modèles. Capacités de 500 gr jusqu'à 120 t. Cadran et enregistrement électrique du poids.

Balances pour tous usages :

Balances d'expédition

Ponts-bascules

Balances pour colis

Pèse-lettres

Balances suspendues

» à bassins

» à voies aériennes

» compteuses

» à mélanges

» de magasin

» de laboratoire

Appareils de contrôle du poids.

800.000 balances TOLEDO en service

Nouvelle Toledo S.A., Zurich

Téléphone (051) 5 64 34

Löwenstrasse 25

+GF+

Produits de fonderie

et

machines

de

renommée mondiale

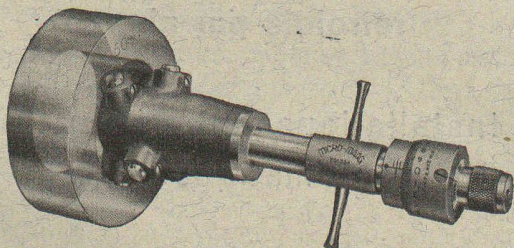
Société Anonyme des Aciéries
ci-devant Georges Fischer, Schaffhouse (Suisse)

P 234

MACHINES-OUTILS
DE PRÉCISION

APPAREILS A MESURER
LES DURETÉS

VÉRIFICATEURS
MICROMÉTRIQUES
« MICRO-MAAG »



Demandez-nous devis et notre visite.

Société pour la vente
de Machines - Outils Suisses
S. A.

Seegartenstr. 2 **ZURICH** Téléphone 417 95

Le matériel de **résistance**
électrique **suédois**
Kanthal

(Pour température jusqu'à 1350° C.)

Offre à chaque constructeur d'appareils électriques de chauffage pour l'habitation et l'industrie (fours à recuire et à tremper, etc.) de grands avantages en prix et en qualité

Demandez-nous notre catalogue

Metallum Pratteln S. A.

Téléph. 6.04.55

Seul représentant pour la Suisse

L. MEISSER
INGR. DIPL.
Ancien Bureau Maillart

BUREAU D'ETUDES
Génie civil, béton armé
expertises

Rue du Marché 18. Genève. Tél. 4 16 80

Rausser & Cie

Werkzeugmaschinen
Zurich 8
Tél. 2 27 34

ont livrables :

Fraiseuses universelles, 1000 × 260 mm.

Etaux-limeurs, 325-550 mm.

Perceuses à commande électr., 24-32 mm.

Limeuses à ruban "Grob"

Scles à ruban pour métaux, 300 mm. diam.

Perceuses radicales, 40-50 mm. Φ

Protection du bois par le
NEODUR

Traitement combiné
pour la conservation
totale du bois par

NEODUR 1

NEODUR 3

Simple. - Economique.
Durable. - Meilleur que
le carbolinéum, les hui-
les minérales et sub-
stances analogues. —
— Produit éprouvé. —
Non-toxique.

Dr. Roland Haecker, Bâle
Fabrique de Produits chimiques pour la construction

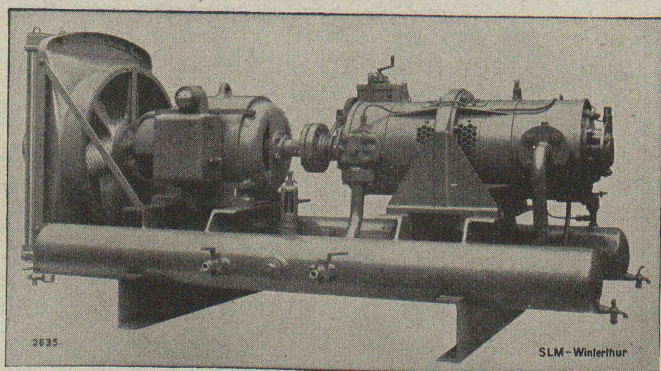
La BANQUE CANTONALE VAUDOISE
à Lausanne

25 AGENCES ET 2 SOUS-AGENCES DANS LE CANTON — AGENCE A LAUSANNE : PLACE BEL-AIR
met ses services à la disposition de MM. les industriels, commerçants et particuliers

TOUTES OPÉRATIONS DE BANQUE AUX MEILLEURES CONDITIONS

SLM
WINTERTHUR

COMPRESSEURS ROTATIFS



sur châssis

refroidis par air

Installations entièrement
automatiques

Société Suisse pour la Construction de Locomotives et de Machines
WINTERTHUR

“La publicité seule vous fera connaître”

JULES CALAME GENÈVE

TÉLÉPHONE 2 83 95

Calcul, Aménagement et
Fonctionnement des
INSTALLATIONS
ET MACHINES HYDRAULIQUES

Chambres d'équilibre
et Réservoirs

Transformations d'Usines.



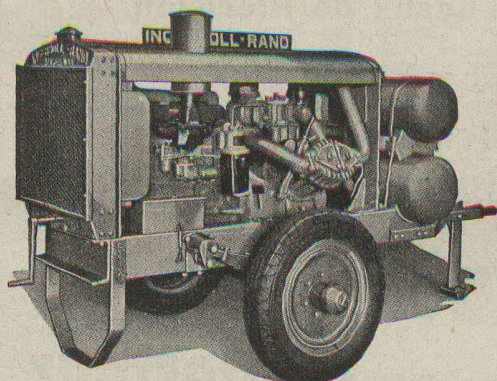
INGÉNIEUR-CONSEIL

3, ROUTE DE MEYRIN (Servette)

Devis, Mise en soumission
de Travaux de
GÉNIE CIVIL
ET NAVIGATION INTÉRIEURE

Constructions en bois
et en béton armé

Constructions spéciales.



Moto-Compresseurs sur 2 ou 4 roues

Compresseurs transportables et fixes avec moteurs
à essence, mazout ou électriques,
marteaux perforateurs, marteaux brise-béton,
piqueurs, ainsi que tous les autres outils
pneumatiques et accessoires.

Vente — Location

ROBERT AEBI & C^{IE} S. A., ZURICH

Bureau technique

Fabrique de machines

Tél. 31750

SULZER

Pompes centrifuges pour tous liquides et usages.

Pompes à air. Ventilateurs.

Turbines à vapeur.

Installations frigorifiques. - Compresseurs.

Installations de chaudières à vapeur.

Appareils en tous métaux pour l'industrie chimique et alimentaire.

Réservoirs. - Robinetterie.

Moteurs Diesel. - Pièces en fonte de tous genres.

Livré pour l'usine électrique du Verbois :

Pompes de refroidissement

Groupe électrogène de secours

avec moteur Diesel de 300 ch. eff.

Sulzer Frères Société Anonyme - **Winterthur**

Bureau à Lausanne : 11, Petit-Chêne. - Tél. 3 41 69

Contrepoids

de béton en spate pesante, livrable en toutes quantités et dimensions.

Bandages "Basilite"

pour la réimprégnation des poteaux.
Durée de l'efficacité 10 ans env.

Bitume-Talc-Amiante

Prix et visite de l'ingénieur par :

F. Wecker-Frey & Co. Zürich

Gutenbergstrasse 10

Tél. 3 10 09



Maison fondée en 1919.

PLAN ZIPFEL

Création de possibilités de travail.

VIENT DE PARAÎTRE en langue française :

G. LEUENBERGER, arch. et Dr M. Roš,
professeur : *La Construction en temps
de guerre*, ill. Fr. 6.—

*La Création de possibilités de travail en
périodes de guerre et d'après-guerre.*
Rapport du Délégué aux possibilités
de travail, ill. » 4.80

A PARAÎTRE PROCHAINEMENT :

H. KÄGI, ing. : *Le Bois*, ill. » 4.20

H. MEIER, ing. et H. LIEBETRAU, arch. :
Les Installations sanitaires, ill. . . . » 3.20

H. LIER, ing. et H. LIEBETRAU, arch. :
Le Chauffage et la Ventilation, ill. . » 3.20

H. SPIESER, ing. et H. LIEBETRAU,
arch. : *Les Installations électriques*, ill. » 6.—

EN PRÉPARATION :

P. HALLER, ing. : *Pierres artificielles
— Pierres naturelles — Matériaux
légers*, ill.

A. VÖLLMY, Dr sc. techn. : *Les Liants*,
ill.

En vente à La **LIBRAIRIE F. ROUGE & Cie S. A.**
6, rue Haldimand, Lausanne.

où l'on peut également se procurer les éditions en langue
allemande.

Kägi & Co.

Tuyaux à gaz

Tubes bouilleurs

Tubes de pression

Tuyaux acier

Tuyaux d'écoulement

Tuyaux de Précision

+ GF + Fittings

Joints de soudure

Couverture de canalisation

Armatures

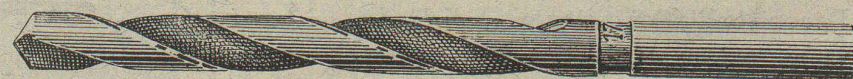
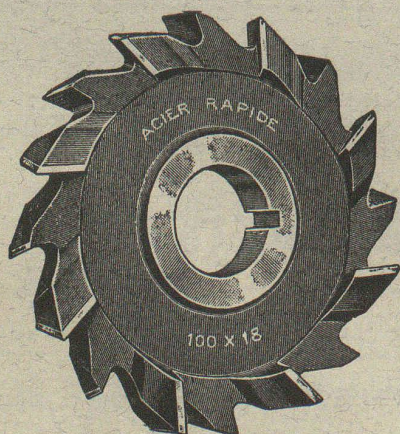
Winterthur

Installations électriques de tout genre
pour force, chaleur, lumière, téléphone
Lignes aériennes à haute et basse tension
Lignes de contact pour chemins de fer.

Baumann, Koelliker

& Cie S. A. pour l'industrie électrotechnique

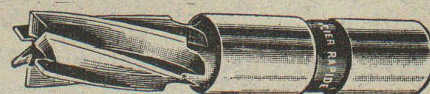
Sihlstr. 37 ZÜRICH I Tél. 3 37 33



Tous nos outils sont exé-
cutés avec des aciers
Super Rapide à haute
teneur de tungstène.

Stock important

— Livraison immédiate —

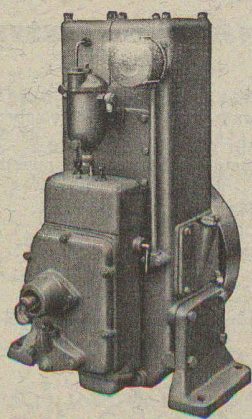


ÉTABLISSEMENT
Eugène ADLER

81, Rue des Eaux-Vives, 81

Genève

Téléph. 5 27 63



LE NOUVEAU

DIESEL-WEBER

5-8 ch.
1250 t/min.
240 kg.

COMPTOIR SUISSE, LAUSANNE

Halle IV B — Stand 913

Spindel-, Motoren- und Maschinenfabrik A.G.
vorm. WEBER & Co, USTER - ZURICH Tél. 96 91 23

INERTOL

Enduit protecteur du béton et du fer
LE BARRAGE efficace contre l'eau et la corrosion

Fabricants : SIEGFRIED KELLER & Cie, WALLISELLEN

Agent dépositaire pour Genève :

E. DOVAT «CHEMICO» 5, RUE PETITOT - Tél. 41471

Les turbines, les vannes-secteurs du Verbois
ont été passées entièrement à l'**INERTOL**

FUGAS

Mastic d'asphalte, élastique et plastique,
résistant aux intempéries, viscosité durable.

- **FUGAS** est prêt à l'emploi.
- **FUGAS** sert à mastiquer des joints et des fentes en asphalte
 - » béton
 - » bois
 - » carton bitumé
 - » tôle, etc.
- **FUGAS** peut être introduit facilement dans les joints à l'aide d'une spatule ou de la main simplement.

BECK & Cie, Pieterlen-Bienne

Fabrique de cartons bitumés
et de produits d'isolations
Téléphone (032) 771 03

Ascenseurs

Schlieren

sont sûrs

silencieux

économiques

Transformations.

Service d'entretien.

**Fabrique Suisse
de Wagons et d'Ascenseurs S. A.
Schlieren-Zurich**

CHEZ

MAXIM'S

Marie Dubas

la comédienne de la chanson
Orchestre René WEISS

PLACE DES ALPES
Téléphone 230 57

GENÈVE - SAISON 1943

L'ASSOCIATION DES INTÉRÊTS DE GENÈVE

vous convie à visiter :

- **L'Exposition «L'art suisse des origines à nos jours»**
au Musée d'Art et d'Histoire, ouverte jusqu'au 24 octobre.
- **L'Exposition d'Ethnographie précolombienne**
au Musée d'Ethnographie, Boulevard Carl-Vogt, ouverte jusqu'au 31 octobre.
- **L'Exposition Barthélémy-Menn et ses élèves**
au Musée Rath, ouverte jusqu'au 24 octobre.
- **L'Exposition Philatélique Nationale**
au Palais des Expositions, ouverte du 17 au 26 septembre

Les Bergues

Toujours fidèle à sa vieille tradition de «leading» hôtel de Genève idéal pour un court ou long séjour

Son Restaurant-Terrasse
unique au bord du lac

Son Bar distingué

l'Amphitryon

le rendez-vous des gourmets dans un cadre intime

A l'extrémité du
Pont du Mont-Blanc
(Rive gauche)

Le Globe

vous attend...

chaque jeudi dès 18 h.
STAMM de la G. e. P.

Grande terrasse sur la rade
Restaurant d'ancienne
réputation
Brasserie - Bar

Grand Quai - Place du Lac
Jean LAESSER

Hôtel
de RUSSIE

2, Rue du Mont-Blanc

Meublé
Au bord du Lac

Chambres
depuis Fr. 6.-

**Restaurant du
Parc des Eaux-Vives**

Dancing samedis
et dimanches

Salles pour banquets,
noces, réceptions

GENÈVE Tél. 454 38
W. Hauri, restaurateur

Genève vous attend...

**Assemblée générale de la Société
suisse des Architectes et Ingénieurs**

11, 12 et 13 septembre 1943

PROGRAMME.

Samedi 11 septembre :

- 9 h. 30 *Assemblée des délégués* à l'Hôtel-de-Ville, salle du Grand Conseil.
- 12 h. 45 *Déjeuner des délégués* à l'Hôtel des Bergues.
- 15 h. 30 *Assemblée générale* au Kursaal.
- 16 h. 30 *Conférences :*
 - 1^o par M. le professeur Eugène Pittard,
«L'art magnifique des temps préhistoriques», avec projections lumineuses.
 - 2^o par M. le Conseiller fédéral Dr Etter.
- 19 h. 30 *Banquet officiel* au Kursaal, quai du Mont-Blanc (tenue de ville), suivi d'une partie récréative.

Dimanche 12 septembre :

- 9 h. 30 Rendez-vous à la place Neuve, devant le Grand-Théâtre.
- 9 h. 30 A. — *Visite de la Vieille Ville*, par groupes, sous la conduite de MM. Louis Blondel, archéologue cantonal, à
- 11 h. 15 F. Gampert, architecte municipal et A. Hœchel, architecte. B. — *Visite d'expositions :*
- 11 h. 15 *Réception officielle* par les autorités du canton et de la ville de Genève, soit au Palais Eynard, soit dans le foyer du Grand-Théâtre.
- 12 h. 45 *Lunch au Parc des Eaux-Vives.*
- 14 h. 30 Embarquement aux Eaux-Vives: *Promenade sur le lac.*
- 17 h. 00 Débarquement aux Pâquis en temps utile pour permettre aux personnes partant dimanche soir de prendre le train de 17 h. 55 pour Berne, Zurich, Bâle, etc.
- Soirée libre.

Lundi 13 septembre :

- 9 h. 00 A. Visite d'usines. — B. Visite de bâtiments. — C. Visite de chantiers, selon programme paru dans le B. T. du 21 août.
- 12 h. 30 Déjeuner en commun au Buffet de la Gare de Cornavin (aux frais des participants).
- 14 h. 30 Départ en train de la gare de Cornavin pour la *visite du barrage et de l'usine de Verbois.*
- 17 h. 48 Retour à la gare de Cornavin et dislocation.

La Résidence

**HOTEL
RESTAURANT
BAR**

Chambres depuis Fr. 5.-
Pension " Fr. 13.-

Florissant 11 - GENÈVE
Téléphone 41388 - G.-E. Lussy, dir.



LE PERROQUET

Bar

GENÈVE

PLACE LONGEMALLE 13

LA PERLE DU LAC

RESTAURANT — CRÉMERIE

dans un site enchanteur au bord du lac, à quelques minutes de la ville

A l'Hôtel **ELITE**

10, Place Longemalle
Téléphone 523 50

Vous trouverez
tout le confort
que vous désirez

Brasserie Restaurant

J. Friedli, directeur





**Récipients - Appareils - Tuyauteries - Revêtements
Robinets - Pompes - Ventilateurs - Tours d'absorption**

Grès chimique très résistant aux acides.

Embrachit résistant aux variations de température.

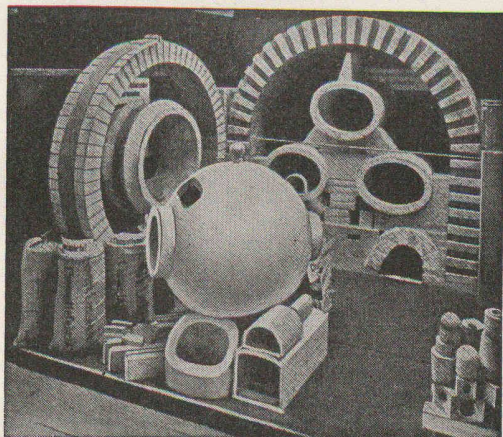
Thermosil à haute conductibilité thermique.

Embrit pour isolateurs électriques et articles à haute résistance mécanique.

Grès ordinaire pour le bâtiment et l'agriculture.

Fabrique de grès Embrach S. A.

EMBRACH (Ct. de Zurich). - Tél. 051.96.23.21.



Exposition nationale 1914. Médaille d'or.

Fabrique de Produits Réfractaires Lausen S. A.

Fondée en 1872 **Lausen** (Bâle-Camp.) Tél. N° 72.282

**Matériaux réfractaires de qualité
alumineuse, silicieuse,
au corindon, au carborundum,
en sillimanit, etc., pour toutes les industries**

PRODUITS { anti-acides
isolants



**Carreaux en grès pour dallages et
revêtements, uni, porphyre, flammé**



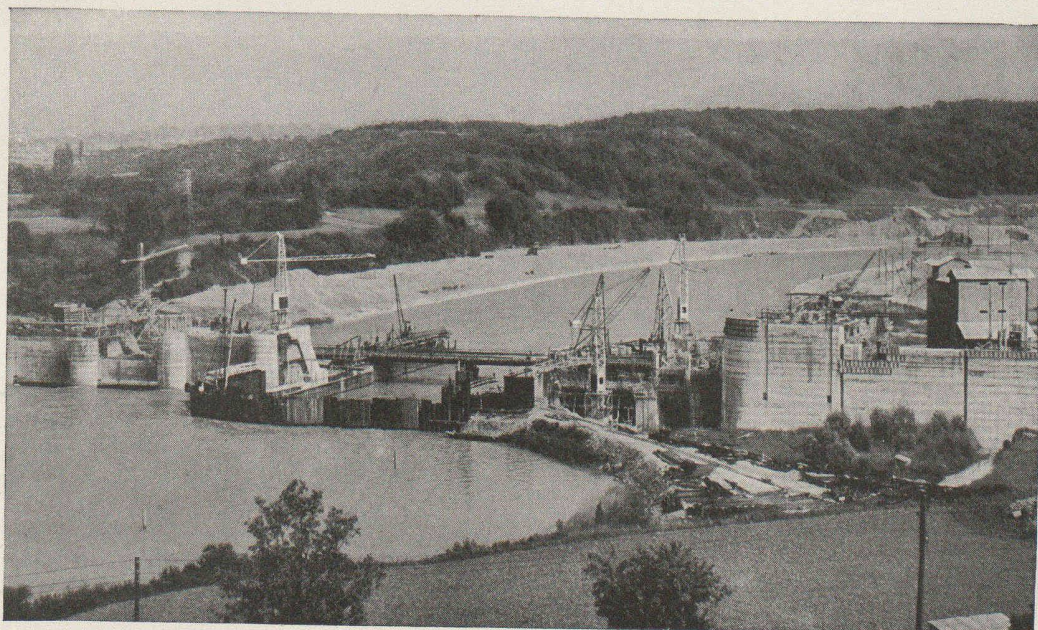
DÉPÔTS DANS TOUTES LES GRANDES VILLES

S. A. CONRAD ZSCHOKKE

ZURICH

GENÈVE

DÖTTINGEN

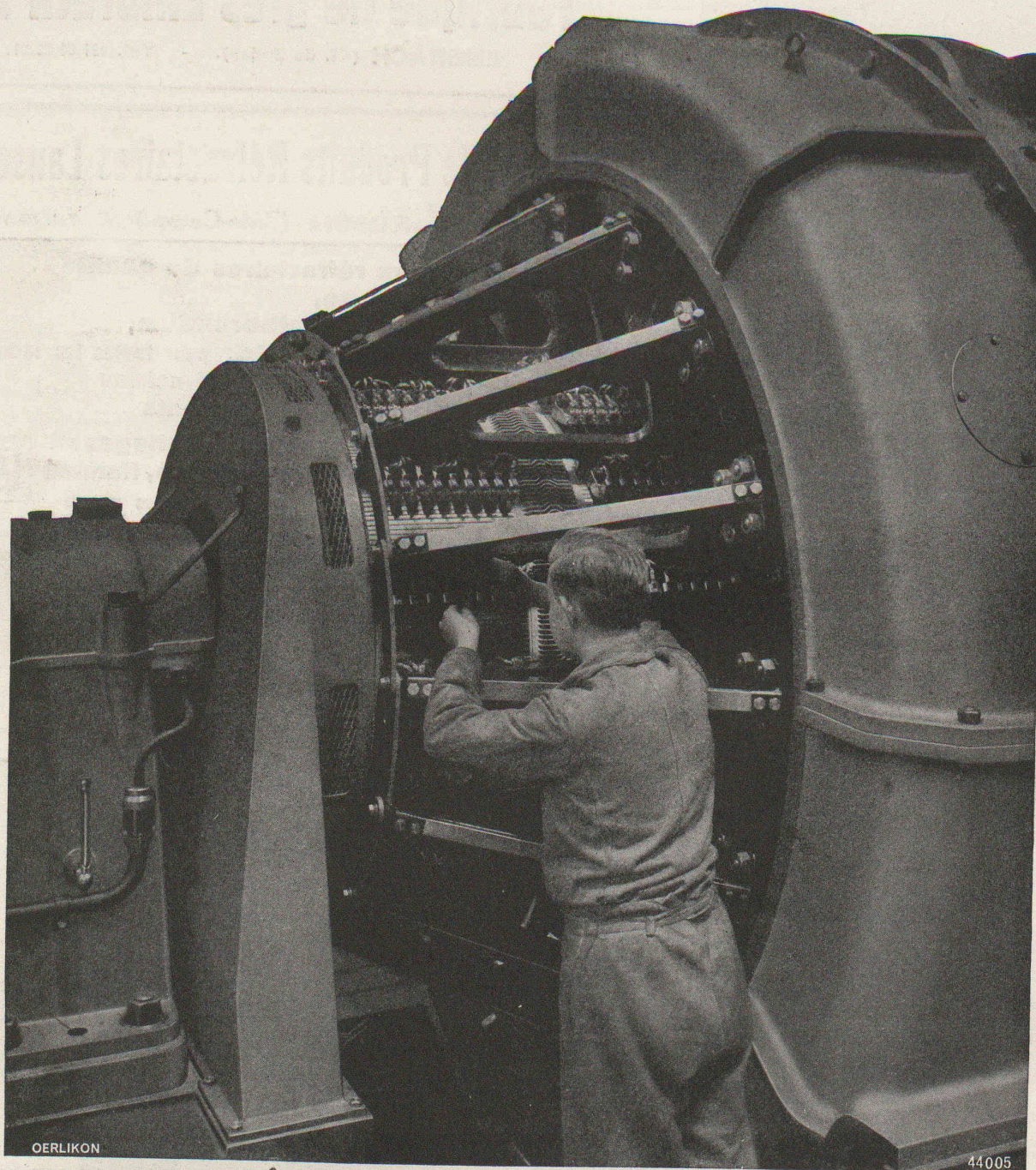


Usine du Verbois: Travaux de génie civil exécutés en association sous
la direction technique de **S. A. Conrad Zschokke**

Le matériel

OERLIKON

connu depuis 1886 par sa haute qualité
donne entière satisfaction



OERLIKON

44005

ATELIERS DE CONSTRUCTION OERLIKON, ZURICH, TÉL. 6 85 30

Bureaux à Lausanne, Zurich, Berne et Lucerne