

Zeitschrift: Bulletin technique de la Suisse romande
Band: 69 (1943)
Heft: 17

Werbung

Nutzungsbedingungen

Die ETH-Bibliothek ist die Anbieterin der digitalisierten Zeitschriften auf E-Periodica. Sie besitzt keine Urheberrechte an den Zeitschriften und ist nicht verantwortlich für deren Inhalte. Die Rechte liegen in der Regel bei den Herausgebern beziehungsweise den externen Rechteinhabern. Das Veröffentlichen von Bildern in Print- und Online-Publikationen sowie auf Social Media-Kanälen oder Webseiten ist nur mit vorheriger Genehmigung der Rechteinhaber erlaubt. [Mehr erfahren](#)

Conditions d'utilisation

L'ETH Library est le fournisseur des revues numérisées. Elle ne détient aucun droit d'auteur sur les revues et n'est pas responsable de leur contenu. En règle générale, les droits sont détenus par les éditeurs ou les détenteurs de droits externes. La reproduction d'images dans des publications imprimées ou en ligne ainsi que sur des canaux de médias sociaux ou des sites web n'est autorisée qu'avec l'accord préalable des détenteurs des droits. [En savoir plus](#)

Terms of use

The ETH Library is the provider of the digitised journals. It does not own any copyrights to the journals and is not responsible for their content. The rights usually lie with the publishers or the external rights holders. Publishing images in print and online publications, as well as on social media channels or websites, is only permitted with the prior consent of the rights holders. [Find out more](#)

Download PDF: 18.02.2026

ETH-Bibliothek Zürich, E-Periodica, <https://www.e-periodica.ch>

Bulletin Technique

de la Suisse romande

Organe

de la Société suisse des ingénieurs et des architectes,
des Sociétés vaudoise et genevoise des ingénieurs et des architectes,
de l'Association des Anciens élèves de l'Ecole d'ingénieurs de l'Université de Lausanne,
des Groupes romands des Anciens élèves de l'Ecole polytechnique fédérale.

TURBINES HYDRAULIQUES

POUR TOUTES CHUTES ET TOUS DÉBITS

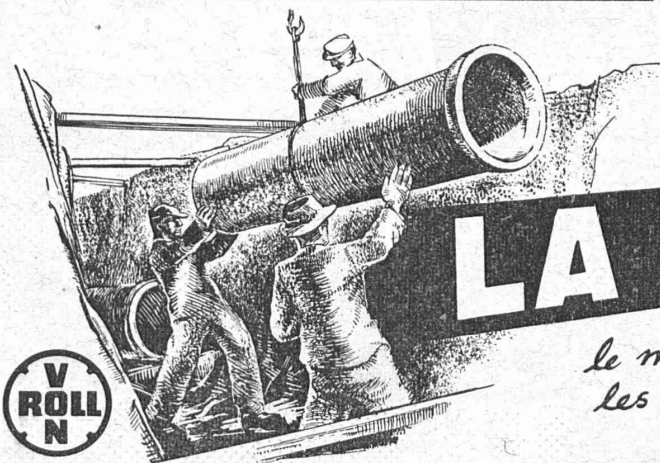
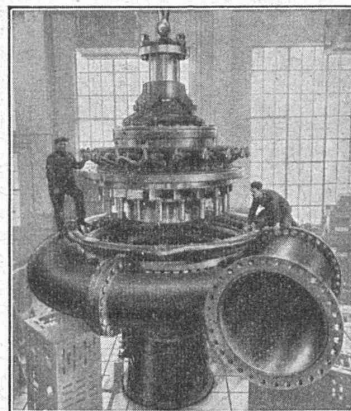
TURBINE FRANCIS

DE 48 900 CH

CHUTE 299 MÈTRES

ATELIERS DES CHARMILLES S. A. GENÈVE

CHARMILLES - GENÈVE



LA FONTE

*...est encore toujours
le matériel le plus durable pour
les conduites posées dans le sol!*

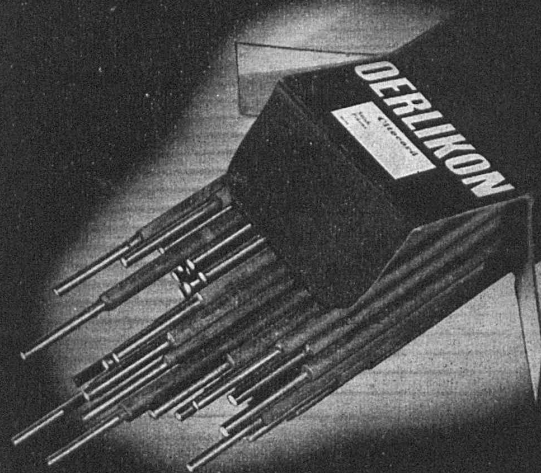
USINE DE CHOINDEZ
SOCIÉTÉ DES USINES DE LOUIS DE ROLL S. A.

BREVETS d'INVENTION

la plus ancienne maison de Suisse : **Imer, Dériaz & C^{ie}**
Genève
14 rue du Mont-Blanc

OERLIKON

Étrogène



*les Electrodes
les plus appréciées*

Fabrique de Machines-Outils Oerlikon, Buehrle & Cie.
Zurich-Oerlikon Tél. 6 65 50 Dépt. Fabrique d'électrodes



Cuir emboutis

qualité spéciale, de toutes formes
et dimensions

Angst & Pfister

Caoutchouc, Amiante, Cuir emboutis
ZURICH Stampfenbachstrasse 144

Usine du Verbois
2 ponts roulants de
80 tonnes chacun

Ponts roulants

Ateliers de Constructions Mécaniques de Vevey S.A.

PLACAGE INTERIEUR

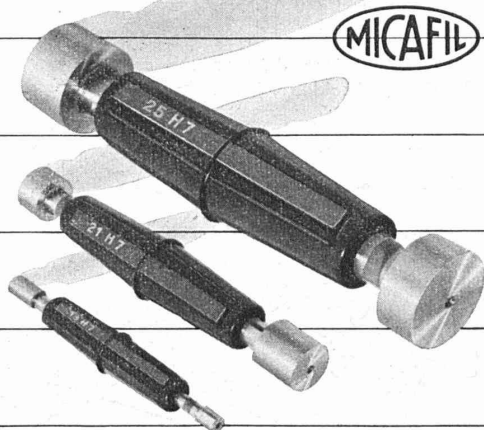
Bon marché, résistant au feu et aux chocs. Pour parois, plafonds, panneaux de portes et sous-toiture

Eternit S.A. NIEDERURNEN TEL. 415 55



Poignées de jauges

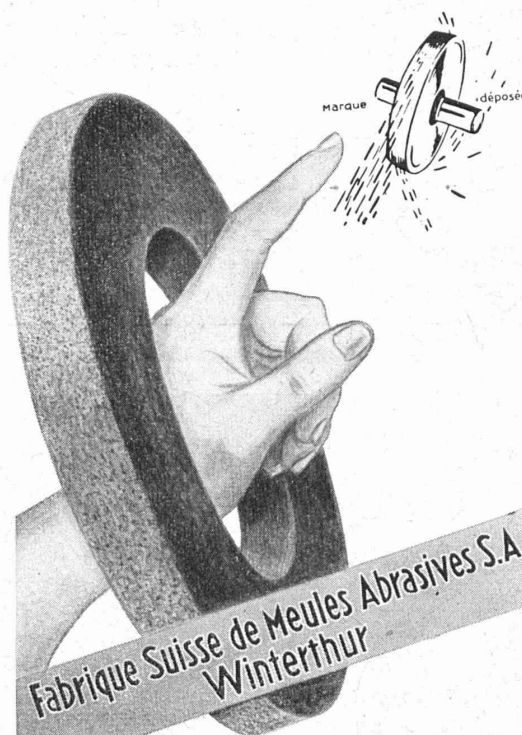
moulées en matière à la résine synthétique



MICAFIL

augmentent la précision de mesure
en tant qu'isolants thermiques
et économisent le métal

MICAFIL S.A. Zurich-Altstetten



Fabrique Suisse de Meules Abrasives S.A.
Winterthur

DUVOISIN & C^{ie}

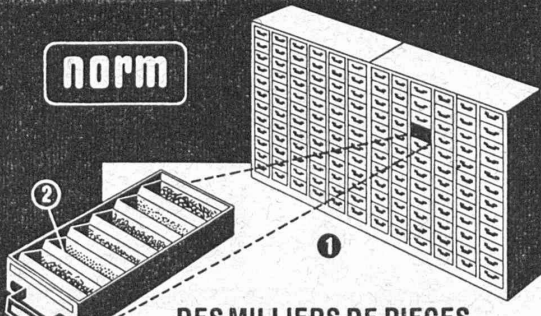
Entreprises électriques

Tél. 3 35 96

LAUSANNE

Tous travaux concernant les lignes électriques extérieures.
Câbles souterrains.
Lignes de contact pour chemins de fer et trolleybus.
Projets et devis.

norm MD



DES MILLIERS DE PIÈCES
disposées systématiquement
grâce aux

- ① ARMOIRES **norm**
- ② CASIERS **norm**
- ③ RECIPIENTS de TRANSPORT **norm**

Donnez-nous la grandeur des
pièces à classer et nous vous
conseillerons pour le mieux.

**METALLBAU
SA. ZÜRICH 9**

TEL. 7 06 76

Assurances de garantie : Le prix de l'ouvrage vous est payé 100 %

Les retenues opérées à titre de garanties grèvent les entrepreneurs et maîtres d'état de lourdes charges, car elles réduisent leur fonds de roulement et les obligent ainsi à faire appel dans une plus grande mesure au crédit.


Quels sont par contre les avantages que présente l'assurance de garantie ?

Elle assure le paiement intégral du prix de l'ouvrage, parce qu'elle supprime toute retenue de garantie et permet aux entrepreneurs et maîtres d'état de disposer librement de tout leur fonds de roulement.

Pour tous renseignements et prospectus s'adresser à la

Winterthur
ACCIDENTS

Société Suisse d'Assurance contre les
Accidents à Winterthur



LUXRAM Deka.

Notre bonne lampe suisse

Théodolite-Universel WILD T2

Précision 1 seconde
Application :
Triangulation
Tachéométrie
Déterminations
géographiques



**WILD
HEERBRUGG**

S. A. de Vente des
Instruments de Géodésie
Henri Wild, Heerbrugg