

Zeitschrift: Bulletin technique de la Suisse romande
Band: 69 (1943)
Heft: 16

Werbung

Nutzungsbedingungen

Die ETH-Bibliothek ist die Anbieterin der digitalisierten Zeitschriften auf E-Periodica. Sie besitzt keine Urheberrechte an den Zeitschriften und ist nicht verantwortlich für deren Inhalte. Die Rechte liegen in der Regel bei den Herausgebern beziehungsweise den externen Rechteinhabern. Das Veröffentlichen von Bildern in Print- und Online-Publikationen sowie auf Social Media-Kanälen oder Webseiten ist nur mit vorheriger Genehmigung der Rechteinhaber erlaubt. [Mehr erfahren](#)

Conditions d'utilisation

L'ETH Library est le fournisseur des revues numérisées. Elle ne détient aucun droit d'auteur sur les revues et n'est pas responsable de leur contenu. En règle générale, les droits sont détenus par les éditeurs ou les détenteurs de droits externes. La reproduction d'images dans des publications imprimées ou en ligne ainsi que sur des canaux de médias sociaux ou des sites web n'est autorisée qu'avec l'accord préalable des détenteurs des droits. [En savoir plus](#)

Terms of use

The ETH Library is the provider of the digitised journals. It does not own any copyrights to the journals and is not responsible for their content. The rights usually lie with the publishers or the external rights holders. Publishing images in print and online publications, as well as on social media channels or websites, is only permitted with the prior consent of the rights holders. [Find out more](#)

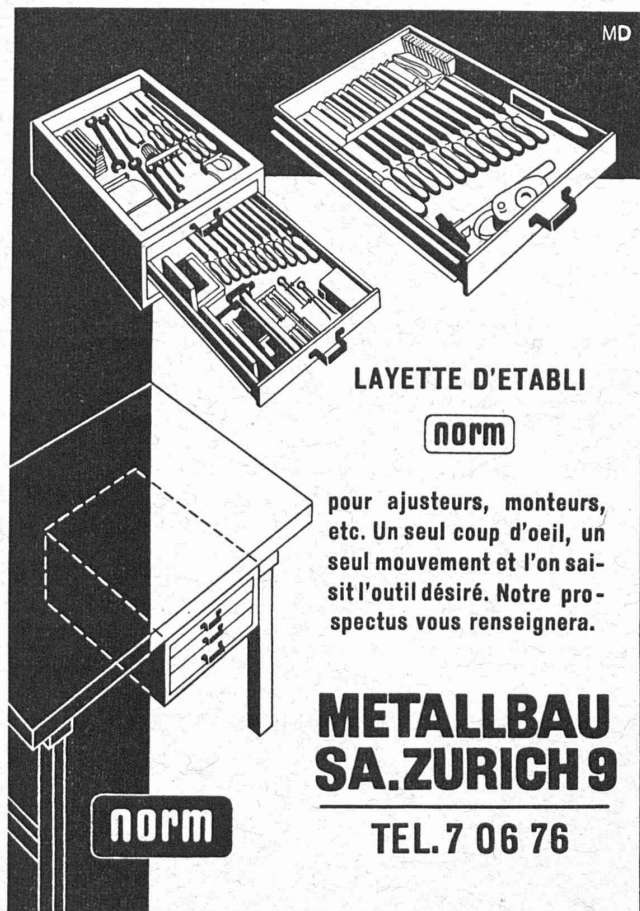
Download PDF: 26.01.2026

ETH-Bibliothek Zürich, E-Periodica, <https://www.e-periodica.ch>

DIFAG

Fabrique de produits pour l'étanchéité S.A., Uetlibergstr. 31, Tél. 7 29 44, Zurich

Fabrication en série et à la pièce de joints pour l'industrie et l'artisanat



MD

LAYETTE D'ETABLI

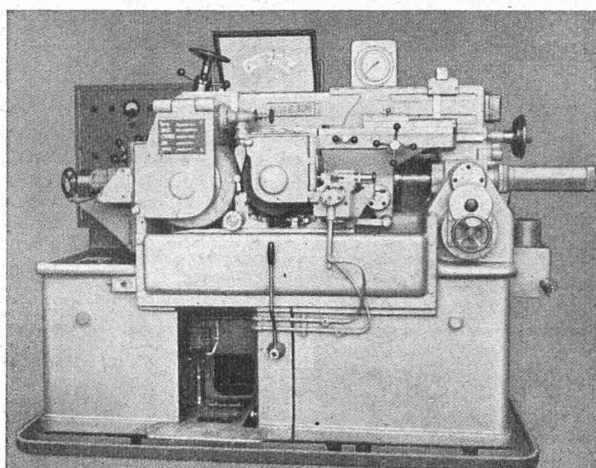
norm

pour ajusteurs, monteurs, etc. Un seul coup d'oeil, un seul mouvement et l'on saisit l'outil désiré. Notre prospectus vous renseignera.

METALLBAU SA. ZURICH 9

norm

TEL. 7 06 76



Dépt. I.

Presses à écrou à froid et à chaud.
Presses pour articles en séries.
Presses pour articles en métal.
Presses spéciales pour l'industrie d'aluminium.

Dépt. II.

Machines à rectifier sans pointes,
Types SS I, SS II et SS III.

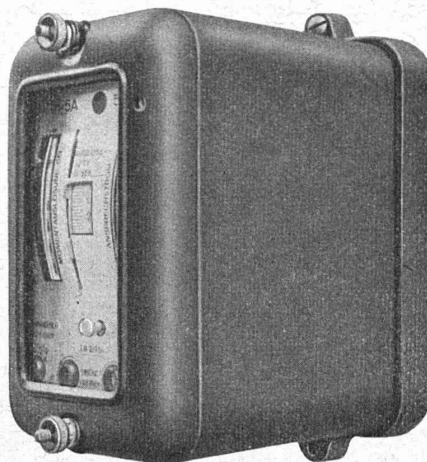
F. B. HATEBUR, BALE

Nauenstrasse 63 a, Tél. 3 78 60 et 3 78 69.

Notre Relais à maxima d'intensité et à temps indépendant.

Ses caractéristiques :

Limites de réglage	0,5 à 2,0 × intensité nominale
Surcharge en permanence	...	2 ×	»
Surcharge 1 seconde	...	200 ×	»
Energie absorbée	...	5 VA	à l'intensité nominale
Réglage du temps	...	0,2 à 6 s.	
Déclenchement instantané réglable	de 2 à 16 × intensité nominale		ou supprimé.
Pouvoir de fermeture des contacts	...	50 A	à 300 V
» » coupure	» »	100 A	à 400 V

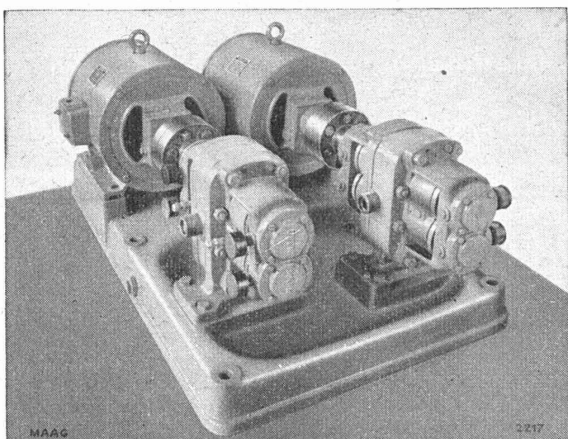


Fabrique

d'appareillage électrique

SPRECHER & SCHUH SA. AARAU

S. A. DES ENGRENAGES MAAG, ZURICH



Groupe de deux pompes pour refoulement d'eau de savon à 40 atm.

Engrenages, réducteurs et multiplificateurs de vitesse de tout genre

Spécialité :

Engrenages à denture trempée et rectifiée

Boîtes de vitesse, à embrayage mécanique ou électrique

Pompes à engrenages de précision

pour débits jusqu'à 3000 l/min.
et pressions jusqu'à 80 atm.



1836 **E. FATZER S. A. Romanshorn** 1943

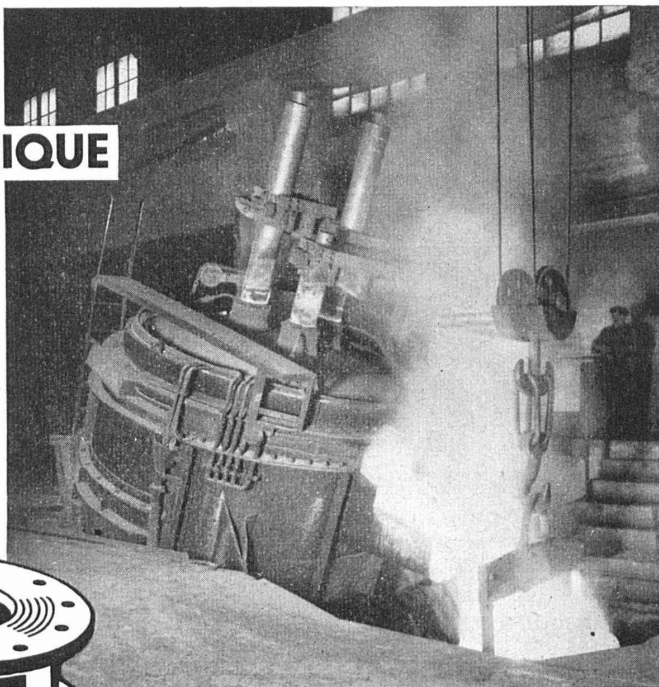
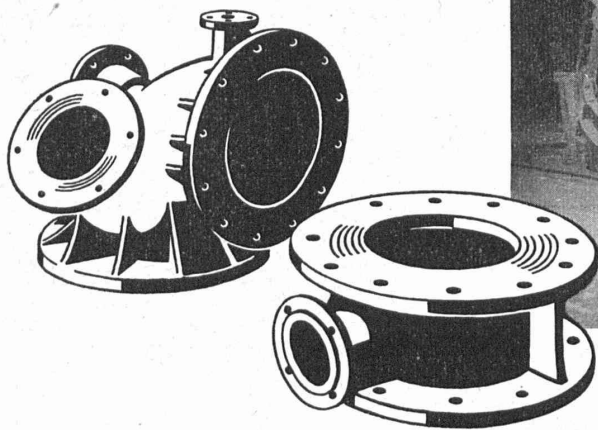
La plus ancienne usine de câbles métalliques

Câbles métalliques pour l'industrie et l'agriculture

DEFAG-LAY : Câbles à faible distorsion et sans tensions intérieures

ACIER COULÉ ÉLECTRIQUE

d'une exécution et qualité parfaites, bien recuit, avec une surface très lisse, allié ou non, pour tous les besoins de l'industrie.



OEHLER AARAU

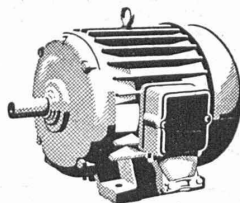
USINES MÉTALLURGIQUES OEHLER & CIE. S. A.

Plombage

électrolytique
contre la rouille

Tantol S. A. Pratteln

Tél. 6 02 73



Moteurs électriques

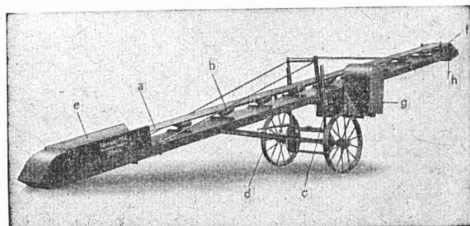
toute forme de construction
à marche silencieuse ou industrielle
Réparation de moteurs de toute marque



H. Meidinger & C^{ie}, Bâle 4

Représentant : R.-E. Golay, ing., Genève
14, rue du Mont-Blanc

TRANSPORTEURS A COURROIE "RACO"



L'emploi de transporteurs à courroie RACO, de chargeurs à godets marchant sur chenilles ou d'autres appareils transporteurs — machines éprouvées que nous livrons comme spécialités — augmente le rendement tout en réduisant considérablement les frais de manutention.

Prospectus et offres à disposition.

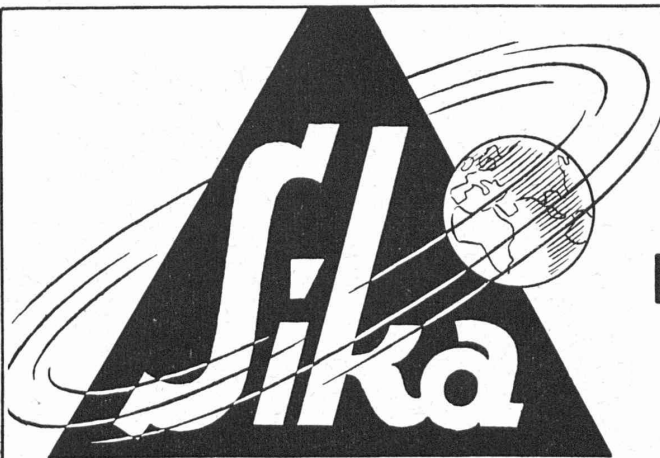
ROBERT AEBI & C^{ie} S. A., ZURICH

Bureau technique

Fabrique de machines d'entreprises

Tél. 31.750

Succursale à Zollikofen (Berne)



Dans le monde entier on étanche avec les Produits SIKA

Pourquoi cette invention suisse a-t-elle conquis en peu de temps le marché mondial ? — Parce que nous n'avons offert nos produits qu'après avoir fait nous-mêmes les étanchements les plus difficiles et adapté SIKA aux exigences les plus variées de la pratique (fondations, caves, galeries, etc.).

SIKA pour tous travaux d'étanchement dans le bâtiment

Gasp. Winkler & C^{ie}, Zurich-Altstetten

Fabrique de produits chimiques
pour la construction.



Fondée en 1872 **Lausen** (Bâle-Camp.) Tél. N° 72.282

**Matériaux réfractaires de qualité
alumineuse, silicieuse,
au corindon, au carborundum,
en sillimanit, etc., pour toutes les industries**

PRODUITS { anti-acides
isolants

Carreaux en grès pour dallages et revêtements, uni, porphyré, flammé



DÉPÔTS DANS TOUTES LES GRANDES VILLES

MARQUES - MODÈLES - RECHERCHES - EXPERTISES

EDMOND LAUBER

Ing. dipl. E. P. F. - Conseil en matière de propriété industrielle.

9, Avenue Marc Monnier

GENEVE

Téléphone 5 31 88

Préparation aux carrières d'ingénieur-civil, d'ingénieur-civil-géomètre, d'ingénieur-mécanicien, d'ingénieur-électricien, d'ingénieur-chimiste et de géomètre.

La durée normale du cycle des études dans les divisions du génie-civil, génie-civil-géomètre, de la mécanique et de l'électricité est de huit semestres ; elle est de sept semestres dans la division de la chimie industrielle et de cinq semestres pour les géomètres.

Début du semestre d'hiver, le 15 octobre 1943, dans les nouveaux locaux à Beauregard, Avenue de Cour, Lausanne.

Programmes et renseignements au **Secrétariat de l'Ecole d'Ingénieurs, Lausanne.**



**NOTZ & CO.
BIENNE**

**ACIER
SANDVIK**

SBC
ZÜRICH

Une visite à l'exposition perm. de matériaux de construction à Zurich, Talstr. 9, vous facilitera le choix dans vos décisions.

Entrée libre
Tél. 7 38 26

**Publicité efficace par
le**

“Bulletin Technique”

ASCENSEURS MONTE-CHARGE
MOTEURS ÉLECTRIQUES MONTE-PLATS
EN TOUS GENRES

DEVIS SUR DEMANDE

ASCENSEURS ET MOTEURS « **SCHINDLER** »
HAUBRUGE & C^{ie} LAUSANNE

Chemin de la Batelière, - Tél. 229 46

MACHINES À RECTIFIER LES SURFACES PLANES ET LES INTÉRIEURS • FRAISEUSES UNIVERSELLES VERTICALES ET HORIZONTALES
MACHINES ET APPAREILS À ÉQUILIBRER LES MEULES • MANOIRINS • MANOIRINS À SERRAGES RAPIDE

TOURS AUTOMATIQUES MONO-ET MULTIBROCHES • ENLEVEURS À DÉCLENCHEMENT AUTOMATIQUE
BROCHES À RECTIFIER • MÈCHES HÉLICOÏDALES
PIEDS À COULISSE • MACHINES À FRAISER LES FILOTS

HAUTES TEMPÉRATURES • POINTES ROTATIVES
SERRAGES À RABOTER LES RAINURES POUR CLAVETAGES

PRESSES • CISAILLES • POINÇONNEUSES • THERMOMÈTRES
COURTS • TOURS RÉVOLVER • PERCEUSES • PERCEUSES RADIOALES • MACHINES À

Walter Meier
MACHINES - OUTILS
ZURICH 1 THEATERSTRASSE 1 TÉLÉPHONE 272 20



MACHINES - OUTILS
À GRAND RENDEMENT

OUTILS SPÉCIAUX