

Zeitschrift: Bulletin technique de la Suisse romande
Band: 69 (1943)
Heft: 13

Werbung

Nutzungsbedingungen

Die ETH-Bibliothek ist die Anbieterin der digitalisierten Zeitschriften auf E-Periodica. Sie besitzt keine Urheberrechte an den Zeitschriften und ist nicht verantwortlich für deren Inhalte. Die Rechte liegen in der Regel bei den Herausgebern beziehungsweise den externen Rechteinhabern. Das Veröffentlichen von Bildern in Print- und Online-Publikationen sowie auf Social Media-Kanälen oder Webseiten ist nur mit vorheriger Genehmigung der Rechteinhaber erlaubt. [Mehr erfahren](#)

Conditions d'utilisation

L'ETH Library est le fournisseur des revues numérisées. Elle ne détient aucun droit d'auteur sur les revues et n'est pas responsable de leur contenu. En règle générale, les droits sont détenus par les éditeurs ou les détenteurs de droits externes. La reproduction d'images dans des publications imprimées ou en ligne ainsi que sur des canaux de médias sociaux ou des sites web n'est autorisée qu'avec l'accord préalable des détenteurs des droits. [En savoir plus](#)

Terms of use

The ETH Library is the provider of the digitised journals. It does not own any copyrights to the journals and is not responsible for their content. The rights usually lie with the publishers or the external rights holders. Publishing images in print and online publications, as well as on social media channels or websites, is only permitted with the prior consent of the rights holders. [Find out more](#)

Download PDF: 26.01.2026

ETH-Bibliothek Zürich, E-Periodica, <https://www.e-periodica.ch>

Bulletin Technique

de la Suisse romande

Organe

de la Société suisse des ingénieurs et des architectes,
des Sociétés vaudoise et genevoise des ingénieurs et des architectes,
de l'Association des Anciens élèves de l'Ecole d'ingénieurs de l'Université de Lausanne,
des Groupes romands des Anciens élèves de l'Ecole polytechnique fédérale.

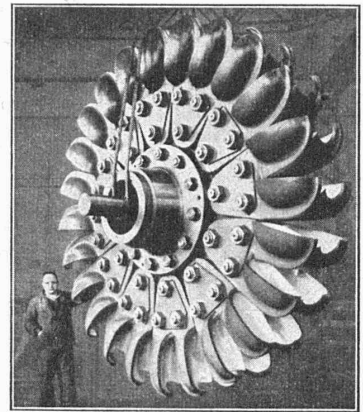
TURBINES HYDRAULIQUES

POUR TOUTES CHUTES ET TOUS DÉBITS

ROUE D'UN GROUPE
DE 60 000 CH
CHUTE 640 MÈTRES

ATELIERS DES CHARMILLES S. A. GENÈVE

CHARMILLES - GENÈVE



**CLICHÉS
ATAR**
11 RUE DE LA DÔLE
GENÈVE

BAUMGARTNER & C^{ie}
(S. A.)
LAUSANNE
Papiers tous genres

**ANNONCES-
SUISSES S. A.**
LAUSANNE

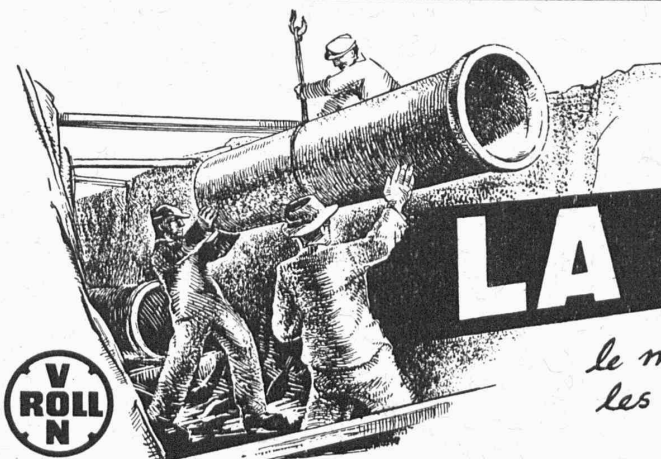
Rue Centrale, 8
et succursales.

A vendre

**moteur électrique
65 CV**

380 volts, 92 amp., 48 kw., 970
tours, 50 périodes. **Bobiné cui-
vre.** Excellente occasion.

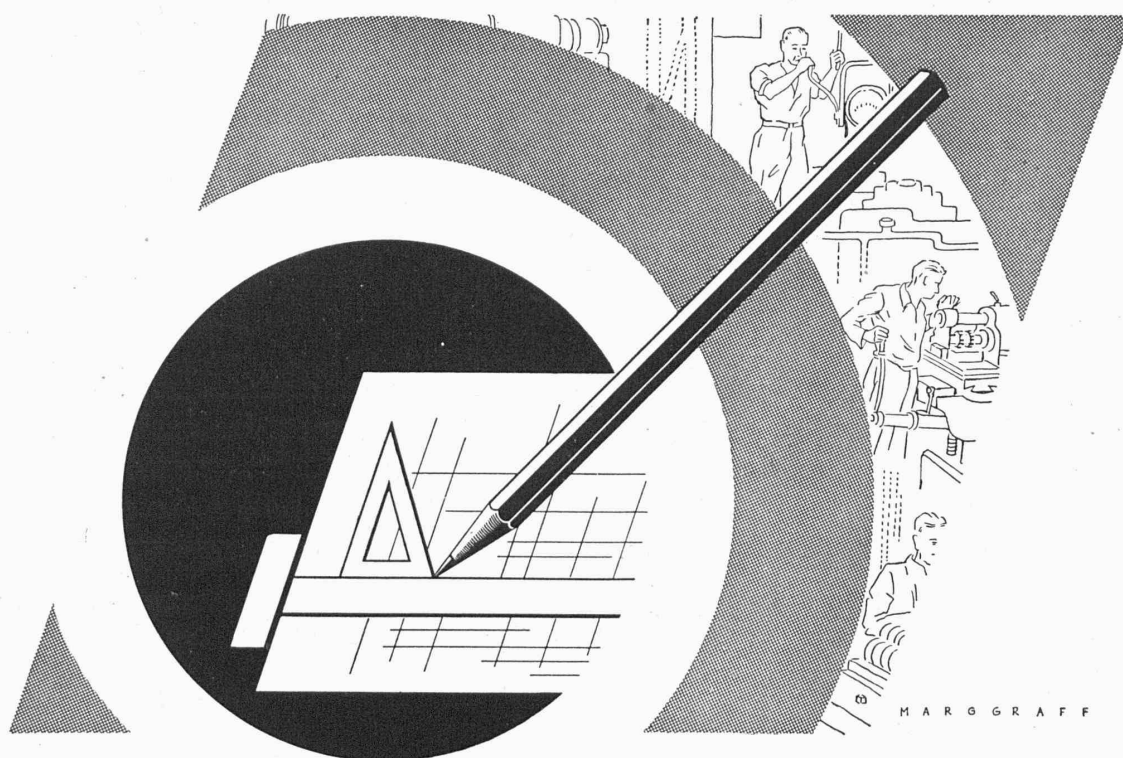
Ecrire sous chiffres **OFA 8806**
L. à Orell Füssli - Annonces,
Lausanne.



LA FONTE

*...est encore toujours
le matériel le plus durable pour
les conduites posées dans le sol!*

USINE DE CHOINDEZ
SOCIÉTÉ DES USINES DE LOUIS DE ROLL S. A.



Le point de départ des travaux techniques

c'est la planche à dessin. L'instrument qui préside à la naissance de la production technique, c'est le crayon. Il est le médiateur entre le cerveau et la main, entre l'élaboration et l'exécution. L'exactitude de son trait, son imperméabilité à la lumière, sa noirceur sont des facteurs dont dépend tout le reste. Si vous voulez avoir en votre crayon un ami de confiance pour vos travaux à la planche, un instrument de précision et de propreté, lisez l'étude sur les crayons pour le technicien „Mon ami KOH-I-NOOR"! Nous l'envoyons gratuitement à tout intéressé, qui en fera la demande. C'est un imprimé riche en idées nouvelles et précieuses et qui révèle la manière la plus rationnelle d'utiliser toutes les qualités du crayon KOH-I-NOOR, le chef d'œuvre des

FABRIQUES DE CRAYONS KOH-I-NOOR L. & C. HARDTMUTH

REPRÉSENTANT GÉNÉRAL POUR LA SUISSE: WALTER SCHNEEBELI · NORDSTRASSE 7 · ZÜRICH 6



Thermostat d'ambiance

pour le maintien de la température de locaux

In-2129



Présentation moderne
Commande directe de vannes,
réchauffeurs d'air etc.

Grande vitesse de réaction

Puissance de rupture: 10 A, 380 V

Petit écart d'action; anti-parasites

LANDIS & GYR ZOUG

Dépt. Appareils de contrôle thermique

CORINDON en poudre EMERI DE NAXOS minuté Colle à froid "KORFIX"

Le plus important stock de
toutes matières abrasives

Ziegler & Co., Winterthur

Abrasifs de tous genres

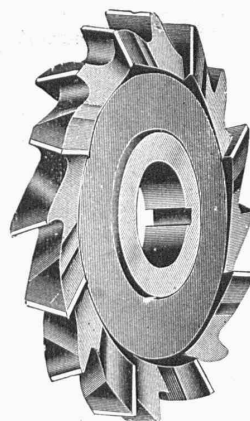
Fraises de tous genres

en acier rapide sup.
Couteaux pour machines
Fellows «Sunderland»
Gleason «Bilgram»
Reinecker «Zimmermann»
etc.

Outillage Deltal

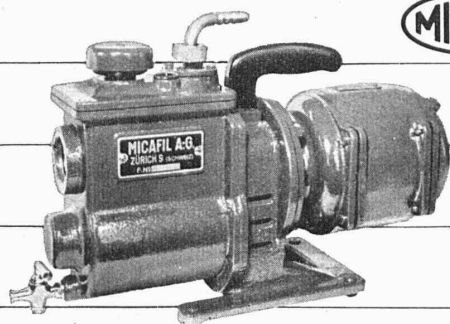
F. Gysi · Suhr-Aarau ·

Tél. 2 39 66



Pompes à vide profond

pour le laboratoire et la fabrication



débit à l'aspiration	0,5 à 240 m ³ /h
vide maximum un étage	0,01 mm Hg
deux étages	0,001 mm Hg

Modèle spécial pour l'évacuation de vapeurs
de toute espèce avec purification continue de
l'huile d'étanchéité.

MICAFIL S.A. ZÜRICH-ALTSTETTEN
TEL. 55200



Fonte
injectée

INCA

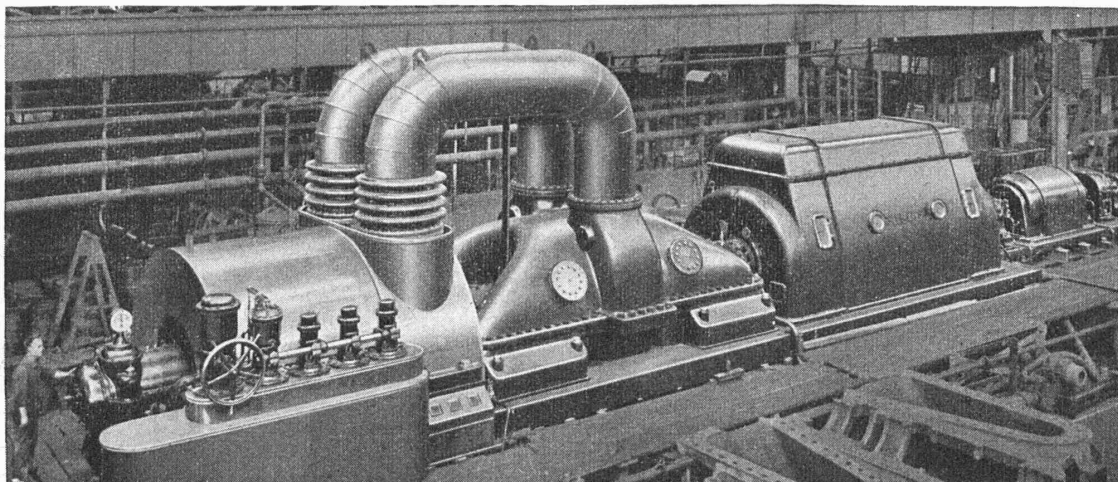
INJECTA

S.A. TEUFENTHAL près AARAU Tél. 3.82.77

USINES SUISSES DE FONTE SOUS PRESSION
FABRIQUE D'APPAREILS



GROUPES TURBO-GÉNÉRATEURS



Groupe turbo-générateur à deux cylindres et condenseur axial
22000/27000 kW, 3000 t/min, 31250 kVA, 11000 V, génératrice pour services auxiliaires adossée.

Z 14 01/2

S. A. DES PRODUITS ÉLECTROTECHNIQUES SIEMENS

DÉPARTEMENT SIEMENS-SCHUCKERT

ZURICH, LÖWENSTRASSE, 35 - TÉL. 5 36 00

LUXRAM Deca.
Notre bonne lampe suisse

Théodolite-Universel WILD T2

Précision 1 seconde
Application :
Triangulation
Tachéométrie
Déterminations géographiques

**WILD
HEERBRUGG**
S. A. de Vente des
Instruments de Géodésie
Henri Wild, Heerbrugg