

Zeitschrift: Bulletin technique de la Suisse romande
Band: 69 (1943)
Heft: 12

Werbung

Nutzungsbedingungen

Die ETH-Bibliothek ist die Anbieterin der digitalisierten Zeitschriften auf E-Periodica. Sie besitzt keine Urheberrechte an den Zeitschriften und ist nicht verantwortlich für deren Inhalte. Die Rechte liegen in der Regel bei den Herausgebern beziehungsweise den externen Rechteinhabern. Das Veröffentlichen von Bildern in Print- und Online-Publikationen sowie auf Social Media-Kanälen oder Webseiten ist nur mit vorheriger Genehmigung der Rechteinhaber erlaubt. [Mehr erfahren](#)

Conditions d'utilisation

L'ETH Library est le fournisseur des revues numérisées. Elle ne détient aucun droit d'auteur sur les revues et n'est pas responsable de leur contenu. En règle générale, les droits sont détenus par les éditeurs ou les détenteurs de droits externes. La reproduction d'images dans des publications imprimées ou en ligne ainsi que sur des canaux de médias sociaux ou des sites web n'est autorisée qu'avec l'accord préalable des détenteurs des droits. [En savoir plus](#)

Terms of use

The ETH Library is the provider of the digitised journals. It does not own any copyrights to the journals and is not responsible for their content. The rights usually lie with the publishers or the external rights holders. Publishing images in print and online publications, as well as on social media channels or websites, is only permitted with the prior consent of the rights holders. [Find out more](#)

Download PDF: 26.01.2026

ETH-Bibliothek Zürich, E-Periodica, <https://www.e-periodica.ch>

Bulletin Technique

de la Suisse romande

Organe

de la Société suisse des ingénieurs et des architectes,
des Sociétés vaudoise et genevoise des ingénieurs et des architectes,
de l'Association des Anciens élèves de l'Ecole d'ingénieurs de l'Université de Lausanne,
des Groupes romands des Anciens élèves de l'Ecole polytechnique fédérale.

L'air
au service
de l'hygiène et
du travail rationnel

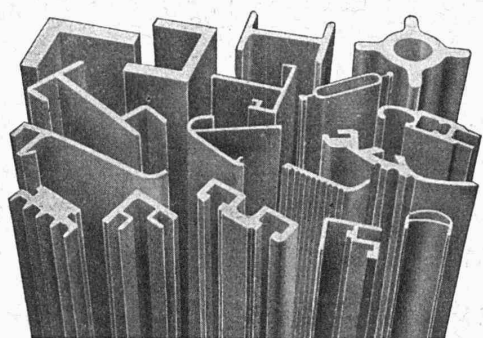


spécialiste dès 1890

VENTILATION S.A. STAЕFA

Nos spécialités:

- Ventilation silencieuse
- Conditionnement de l'air
pour tous locaux d'habitation
et industriels
- Filtrage de l'air
- Appareils de chauffage
- Ventilateurs pour tous débits
- Séchoirs en tous genres
- Ventilation d'abris DAP



Variété et richesse de formes

voilà ce qui distingue nos

PROFILS

en aluminium et alliages d'aluminium.

Catalogue complet sur demande.

Aluminium Menziken & Gontenschwil

S. A.

MENZIKEN (Argovie) - Tél. 6-16-21

BREVETS d'INVENTION

la plus ancienne maison de Suisse:

Imer, Dériaz & C^{ie}
Genève
14 rue du Mont-Blanc

Dilatite

le liège aggloméré perfectionné
isolant idéal contre la chaleur, le froid et le bruit

Wanner & Cie. Sté. Ame., Horgen

Fabrique de liège aggloméré Dilatite

Dépôt : Maison GÉTAZ, ROMANG, ECOFFEY, S. A., Lausanne.

MANUFACTURE de Produits Céramiques et Réfractaires S. A. **LAUSEN**

PRODUITS RÉFRACTAIRES : BRIQUES, PLANELLES, DALLES, MORTIER, MOUFLES, CREUSETS
Briques Klinker pour façades - Planelles Klinker pour carrelages - Briques de parement
TUYAUX EN GRÈS, AUGES, CUVES — BRIQUES ÉMAILLÉES

Visitez notre exposition permanente : Schweizer Bau-Centrale, Zurich 1, Talstrasse, 9 (Entrée libre).

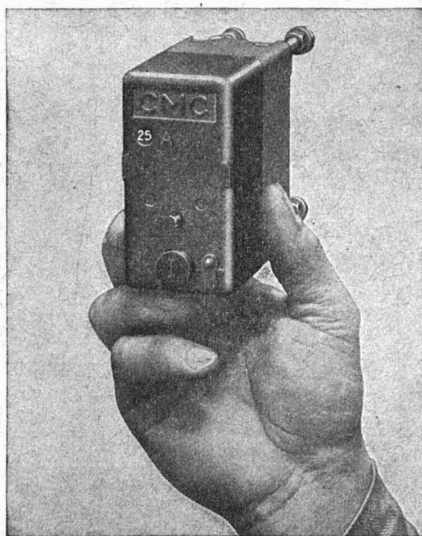
CHARLES MAIER & C^{IE} - SCHAFFHOUSE

FABRIQUE D'APPAREILS ÉLECTRIQUES

16, Place St-François

Bureau de **LAUSANNE**

Téléphone 2 72 22



Petit disjoncteur CMC

remplaçant les coupe-circuits
de 2 - 4 - 6 - 10 - 15 - 20 - 25 amp. 500 volts ~
unipolaire — bipolaire — tripolaire

avec ou sans neutre

pour montage en saillie ou encastré

Haut pouvoir de coupure

soit plus de 3000 amp. sous 550 v. ~

servant comme

interrupteur et coupe-circuit — coupe-circuit de groupe
coupe-circuit de section
protection pour lignes, chauffages, etc.

Demandez, s. v. p., notre liste N° 304 TSR.

MACHINES À RECTIFIER LES SURFACES PLANES ET LES INTÉRIEURS • FRAISEUSES UNIVERSELLES-VERTICALES ET HORIZONTALES
MACHINES ET APPAREILS À ÉQUILIBRER LES MEULES • MANDRINS • MANDRINS À SERRAGES RAPIDE

Walter Meier
MACHINES-OUTILS
ZURICH 1 THEATERSTRASSE 1 TÉLÉPHONE 272 20

FILÈRES À DÉCLANCHEMENT AUTOMATIQUE • SÉROCHRONOMÈTRES • PIÈCES À COULISSE • MACHINES À RÉCITER • MACHINES À RÉCITER • MACHINES À RÉCITER

**MACHINES-OUTILS
À GRAND RENDEMENT**

OUTILS SPÉCIAUX

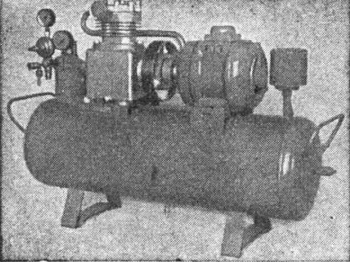
HAUTES TEMPÉRATURES • POINTES ROTATIVES • SERRAGES RAPIDE • MANDRINS • MANDRINS À SERRAGES RAPIDE

PRESSES • CISAILLES • POINÇONNEUSES • THERMOMÈTRES
COURTS • TOURS RÉVOLVER • PERCEUSES • PERCEUSES RADIALES • MACHINES À RÉCITER



MSO — Meules pour tous genres de travaux
Grand stock d'env. 2000 types.

ZIEGLER & Co., WINTERTHUR
Représentants de
**MSO-Maschinen- & Schleifmittelwerke A.-G.,
Offenbach a/Main.**

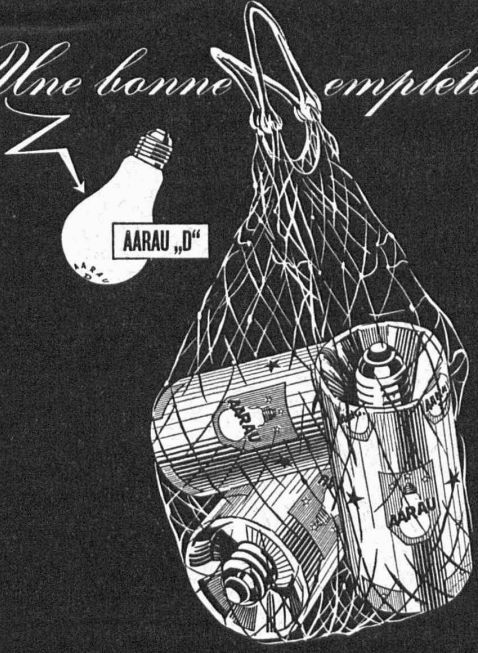


COMPRESSEURS
entièrement automatiques
6 - 64 m³ à l'heure

Installation de peinture
au pistolet, outillage
pour air comprimé, pis-
tolets à soufflet, etc.

WEWERKA
Zurich 8, Dufourstrasse 4, Téléphone 4 16 26 (051)
Berne, Effingerstrasse 33, Téléphone 2 61 26 (031)
Lugano, Via E. Bossi 9, Téléphone 2 20 18

Une bonne emplette



un produit de première qualité. —
Souvenez-vous donc,
en cas de besoin, de cette lampe
du pays depuis si longtemps éprouvée.

USINES DE LAMPES ÉLECTRIQUES AARAU S.A., AARAU

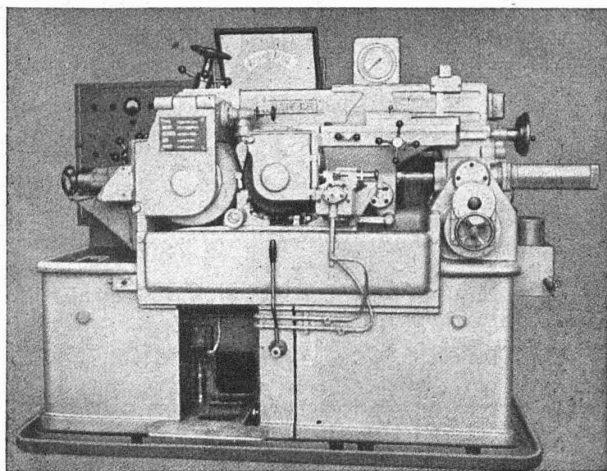
In - 2128

Thermostat d'applique
pour le réglage de la tem-
pérature de l'eau de chauffe



Montage simple,
sans interruption de service
Grande vitesse de réaction
Petit écart d'action: $\pm 2^\circ \text{C}$
Puissance de rupture: 5 A, 380 V;
Anti-parasites
Boîtier en isolant moulé

LANDIS & GYR ZOUG
Dépt. Appareils de contrôle thermique



Dépt. I.

Presses à écrou à froid et à chaud.
Presses pour articles en séries.
Presses pour articles en métal.
Presses spéciales pour l'industrie
d'aluminium.

Dépt. II.

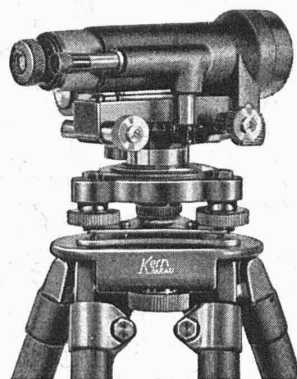
Machines à rectifier sans pointes,
Types SS I, SS II et SS III.

F. B. HATEBUR, BALE

Nauenstrasse 63 a, Tél. 378 60 et 378 69.

Niveau
NK 3
N° 63

Kern
AARAU



Ouverture de l'objectif
45 mm.

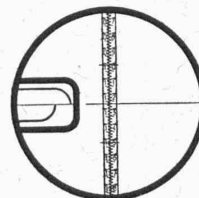
Grossissement de la
lunette 30 x.

Poids de l'instrument
1,9 kg.

Poids de l'étui métallique
1,8 kg.

Précision du calage de la
bulle $\pm 0,4$ sec.

**Champ visuel
de la lunette.**



Les Niveaux "Kern" du récent modèle NK se distinguent par leur grande précision et la stabilité remarquable de leur réglage, malgré leur volume et leur poids réduits au minimum. La création et la construction de ces appareils reposent entièrement sur le désir d'offrir aux opérateurs la possibilité d'un travail très rapide, aisé et agréable, sans rien sacrifier de la précision nécessaire.

Notice et renseignements franco sur demande.

KERN & C^{ie} S.A., Aarau

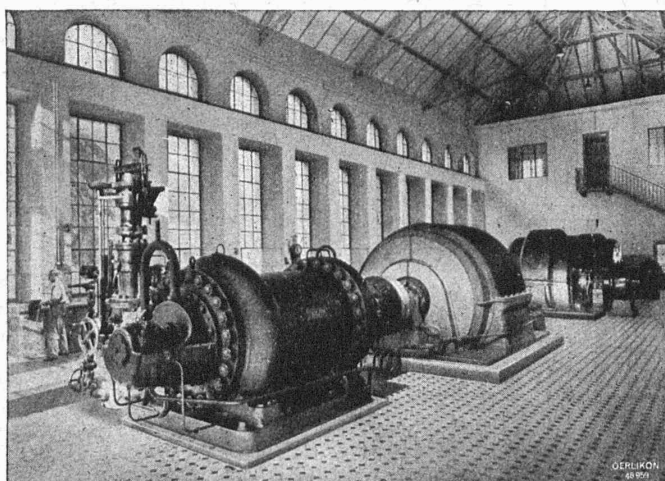
Ateliers de mécanique et d'optique de précision.

Fondés en 1819.

Téléphone 211 12.

OERLIKON

Equipements électriques pour installations de pompage
pour accumulation



Station de pompage pour accumulation de la
S. A. Illsee-Turtmann, Lausanne.

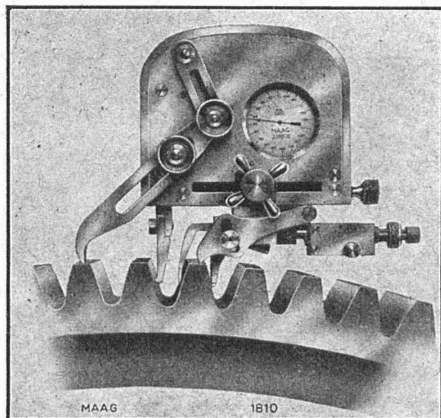
Groupe de pompage dans l'usine d'Oberems, entraîné par un moteur synchrone triphasé OERLIKON de 8000 CV, 9000 V, 1500 t/min. Débit 450 litres/sec. à la hauteur manométrique de 1007 m.

Au fond, deux alternateurs triphasés OERLIKON de 4200 kVA, 750 t/min. chacun.

ATELIERS DE CONSTRUCTION OERLIKON, ZURICH. (TÉL. 6 85 30)

Bureau de Lausanne : Av. J.-J. Mercier 7 - Tél. 235 51.

S. A. DES ENGRENAGES MAAG, ZURICH



Appareil à mesurer le pas circulaire type TMA

Engrenages, réducteurs et multiplificateurs de vitesse de tout genre

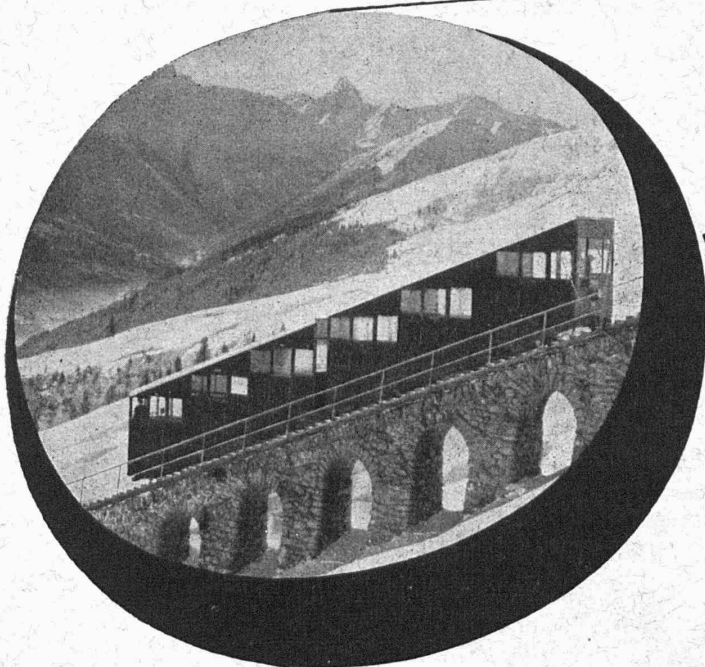
APPAREILS DE CONTROLE ET DE MESURE pour engrenages

POMPES A ENGRENAGES DE PRÉCISION à rendement élevé.

Aseol

LUBRIFIANTS
PATE SOLUBLE
HUILES DE COUPE

ADOLF SCHMIDS ERBEN A.G. BERN



FUNICULAIRES



Téléfériques

Treuels et matériel pour plans inclinés

Monte-pentes à traineaux

Matériel de chemins de fer

Superstructure à crémaillère

Fonderie de Berne
Société des Usines de Louis de Roll S.A.

MARGGRAFF



L'étude KOH-I-NOOR sur les crayons

peut maintenant s'obtenir au complet! Les amis du KOH-I-NOOR qui n'ont pas pu recueillir les feuillets séparés de l'étude KOH-I-NOOR sur les crayons ont maintenant le dossier complet à leur disposition. Cette suite d'imprimés intitulée „Mon ami KOH-I-NOOR“ a été composée à l'intention toute spéciale des dessinateurs et techniciens. Elle n'est pas seulement un catalogue techniquement fondé de toutes les qualités du KOH-I-NOOR mais aussi une source d'idées pratiques pour les travaux du dessinateur. C'est un intéressant document publicitaire qui vaut la peine d'être demandé par simple carte postale aux

FABRIQUES DE CRAYONS KOH-I-NOOR L.&C.HARDTMUTH

REPRÉSENTANT GÉNÉRAL POUR LA SUISSE: WALTER SCHNEEBELI · NORDSTRASSE 7 · ZÜRICH 6

