

Zeitschrift: Bulletin technique de la Suisse romande
Band: 69 (1943)
Heft: 11

Werbung

Nutzungsbedingungen

Die ETH-Bibliothek ist die Anbieterin der digitalisierten Zeitschriften auf E-Periodica. Sie besitzt keine Urheberrechte an den Zeitschriften und ist nicht verantwortlich für deren Inhalte. Die Rechte liegen in der Regel bei den Herausgebern beziehungsweise den externen Rechteinhabern. Das Veröffentlichen von Bildern in Print- und Online-Publikationen sowie auf Social Media-Kanälen oder Webseiten ist nur mit vorheriger Genehmigung der Rechteinhaber erlaubt. [Mehr erfahren](#)

Conditions d'utilisation

L'ETH Library est le fournisseur des revues numérisées. Elle ne détient aucun droit d'auteur sur les revues et n'est pas responsable de leur contenu. En règle générale, les droits sont détenus par les éditeurs ou les détenteurs de droits externes. La reproduction d'images dans des publications imprimées ou en ligne ainsi que sur des canaux de médias sociaux ou des sites web n'est autorisée qu'avec l'accord préalable des détenteurs des droits. [En savoir plus](#)

Terms of use

The ETH Library is the provider of the digitised journals. It does not own any copyrights to the journals and is not responsible for their content. The rights usually lie with the publishers or the external rights holders. Publishing images in print and online publications, as well as on social media channels or websites, is only permitted with the prior consent of the rights holders. [Find out more](#)

Download PDF: 27.01.2026

ETH-Bibliothek Zürich, E-Periodica, <https://www.e-periodica.ch>

Bulletin Technique

de la Suisse romande

Organe

de la Société suisse des ingénieurs et des architectes,
des Sociétés vaudoise et genevoise des ingénieurs et des architectes,
de l'Association des Anciens élèves de l'Ecole d'ingénieurs de l'Université de Lausanne,
des Groupes romands des Anciens élèves de l'Ecole polytechnique fédérale.

TURBINES HYDRAULIQUES

POUR TOUTES CHUTES ET TOUS DÉBITS

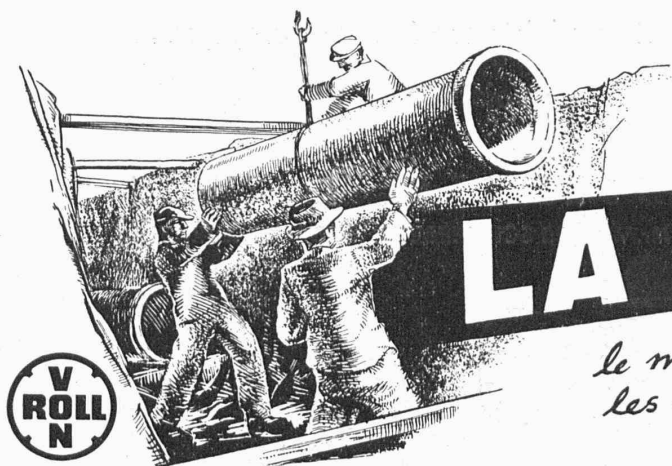
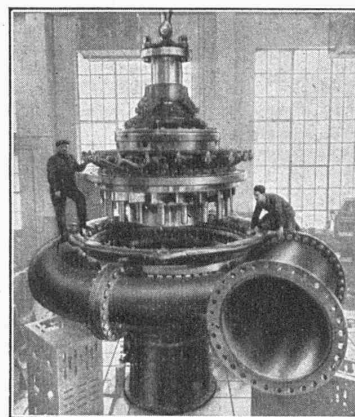
TURBINE FRANCIS

DE 48 900 CH

CHUTE 299 MÈTRES

ATELIERS DES CHARMILLES S. A. GENÈVE

CHARMILLES - GENÈVE

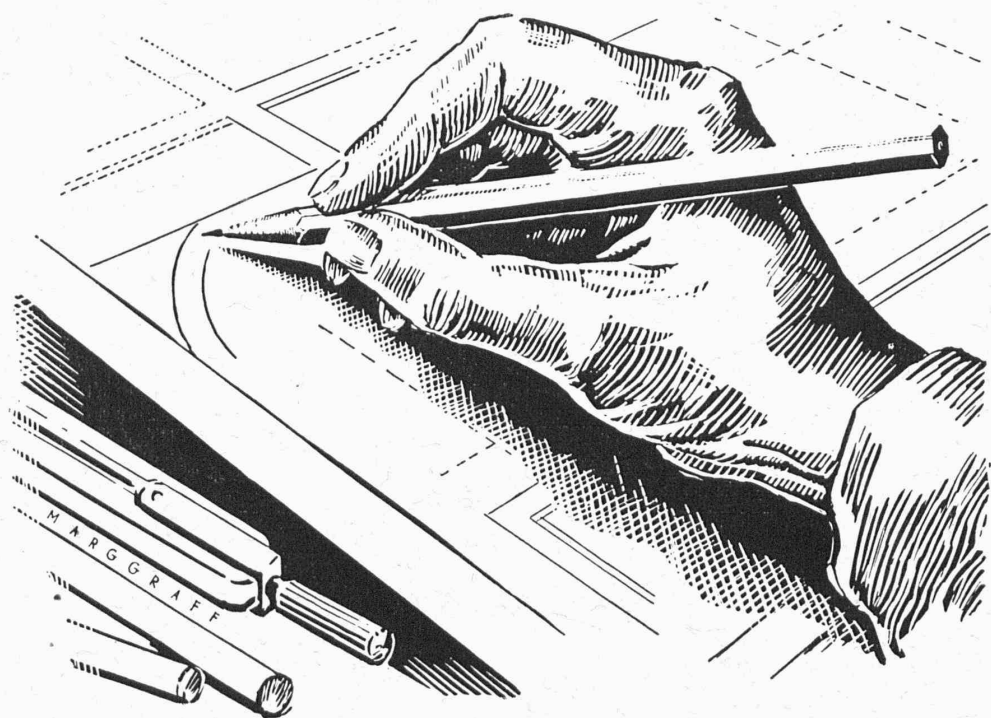


LA FONTE

*...est encore toujours
le matériel le plus durable pour
les conduites posées dans le sol!*

USINE DE CHOINDEZ
SOCIÉTÉ DES USINES DE LOUIS DE ROLL S. A.

“La publicité seule vous fera connaître”



*Chaque
trait parle en sa faveur!*

Chaque trait du KOH-I-NOOR est opaque, de contour net et d'un noir intense. Le KOH-I-NOOR révèle à chaque trait son exactitude de dureté à toutes les gradations et sa résistance à la cassure, quelle que soit l'acuité de sa pointe.

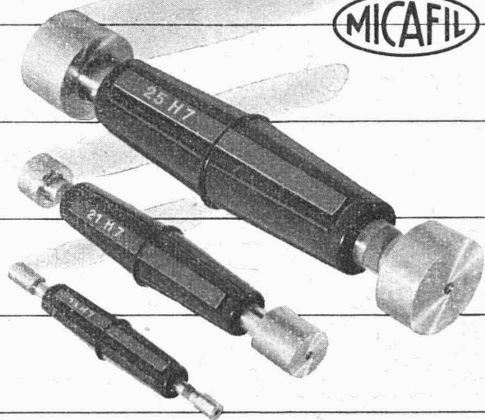
FABRIQUES DE CRAYONS KOH-I-NOOR L. & C. HARDTMUTH

REPRÉSENTANT GÉNÉRAL DE NOTRE FIRME: Mr. WALTER SCHNEEBELI, NORDSTR. 7, ZURICH 6



Poignées de jauges

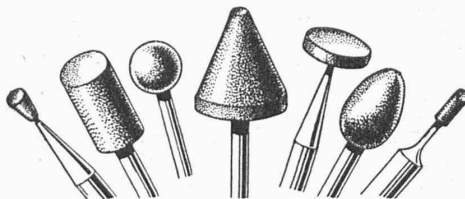
moulées en matière à la résine synthétique



augmentent la précision de mesure
en tant qu'isolants thermiques
et économisent le métal
MICAFIL S.A. Zurich-Altstetten

Meules à tasseau

env. 100 types en stock



Ziegler & Co.
WINTERTHUR

IMPRIMERIE LA CONCORDE

LAUSANNE

Terreaux 31

Téléphone 2 35 95

Impressions commerciales et artistiques.
Tirages en couleurs, Illustrations, Labels
Journaux, volumes, brochures, catalogues
Circulaires. - Enveloppes. - Programmes.
Cartes de visite et d'adresse, Obligations
Faire-part, Registres. - Algèbre, Musique

Vevey

ATELIERS
DE VEVEY SA
80 000 kg

ATELIERS
DE VEVEY SA
80 000 kg

Usine du Verbois
2 ponts roulants de
80 tonnes chacun

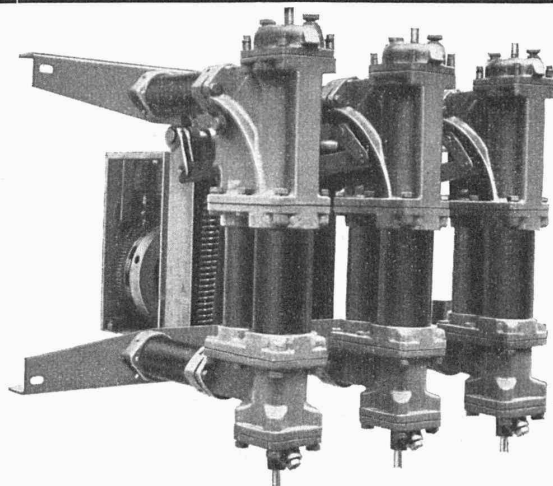
Ponts roulants

Ateliers de Constructions Mécaniques de Vevey S.A.

Notre disjoncteur 20 kV à faible volume d'huile.

Ses caractéristiques:

- Faible encombrement.
- Faible volume d'huile, 4,8 kg. tripolaire.
- Arrivée et départ en ligne droite.
- Commande par volant ou par appareil à ressort.



Disjoncteur Typ HP 6 à faible volume d'huile.
20 kV. 200 MVA

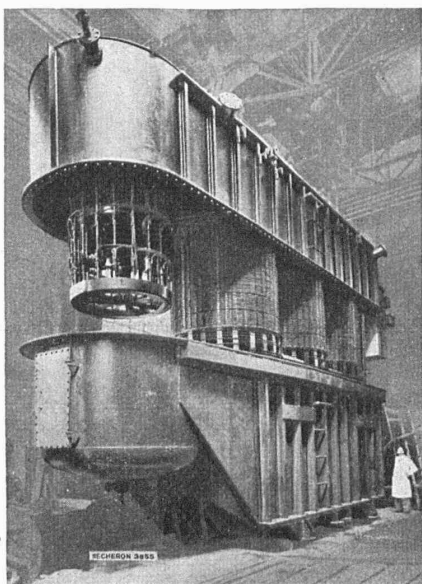
Fabrique
d'appareillage électrique **SPRECHER & SCHUH** SA. AARAU

La BANQUE CANTONALE VAUDOISE à Lausanne

25 AGENCES ET 2 SOUS-AGENCES DANS LE CANTON — AGENCE A LAUSANNE : PLACE BEL-AIR
met ses services à la disposition de MM. les industriels, commerçants et particuliers

TOUTES OPÉRATIONS DE BANQUE AUX MEILLEURES CONDITIONS

SÉCHERON



Transformateurs

Moteurs et Génératrices

Traction électrique

Redresseurs à vapeur de mercure

Régulateurs automatiques

Soudure électrique

Montage d'un transformateur de 25 000 kVA, 19/135/160 kV, à trois enroulements et à réglage sous charge de deux tensions, destiné à l'Usine hydro-électrique du Verbois.

S. A. DES ATELIERS DE SÉCHERON - GENÈVE