

Zeitschrift: Bulletin technique de la Suisse romande
Band: 68 (1942)
Heft: 9

Werbung

Nutzungsbedingungen

Die ETH-Bibliothek ist die Anbieterin der digitalisierten Zeitschriften auf E-Periodica. Sie besitzt keine Urheberrechte an den Zeitschriften und ist nicht verantwortlich für deren Inhalte. Die Rechte liegen in der Regel bei den Herausgebern beziehungsweise den externen Rechteinhabern. Das Veröffentlichen von Bildern in Print- und Online-Publikationen sowie auf Social Media-Kanälen oder Webseiten ist nur mit vorheriger Genehmigung der Rechteinhaber erlaubt. [Mehr erfahren](#)

Conditions d'utilisation

L'ETH Library est le fournisseur des revues numérisées. Elle ne détient aucun droit d'auteur sur les revues et n'est pas responsable de leur contenu. En règle générale, les droits sont détenus par les éditeurs ou les détenteurs de droits externes. La reproduction d'images dans des publications imprimées ou en ligne ainsi que sur des canaux de médias sociaux ou des sites web n'est autorisée qu'avec l'accord préalable des détenteurs des droits. [En savoir plus](#)

Terms of use

The ETH Library is the provider of the digitised journals. It does not own any copyrights to the journals and is not responsible for their content. The rights usually lie with the publishers or the external rights holders. Publishing images in print and online publications, as well as on social media channels or websites, is only permitted with the prior consent of the rights holders. [Find out more](#)

Download PDF: 30.04.2026

ETH-Bibliothek Zürich, E-Periodica, <https://www.e-periodica.ch>



Postes de soudure à l'arc MGCO

facilitent l'exploitation économique.
Faible consommation de courant, rendement maximum, construction indestructible.

Electrodes PHILARC

pour tous les travaux de soudure à l'arc.

Demandez prospectus et offres.

SOCIÉTÉ ANONYME ci-devant **H.-A. SCHLATTER & Cie**
Soudeuses électriques **ZOLLIKON - ZURICH**

OFFRES D'EXPLOITATION DE BREVETS D'INVENTION
IMER, DÉRIAZ & C^{ie}
CONSEILS EN PROPRIÉTÉ INDUSTRIELLE **GENÈVE**
— MAISON FONDÉE EN 1877 —

Les propriétaires des brevets suisses suivants désirent entrer en relation avec des industriels suisses, en vue de l'exploitation de ces brevets.

- N° 206.713 du 28 juin 1938, pour: Electrolyseur à diaphragmes verticaux.
- N° 198.028 du 30 juin 1937, pour: Mécanisme épicyclique à vitesse variable.
- N° 197.621 vom 2. Juli 1937, für: Gazdruckfeuerwaffe.
- N° 182.657 du 19 mai 1928, pour: Moule centrifuge pour tuyaux et son procédé de fabrication.
- N° 175.019 vom 11. April 1934, für: Elektrolytischer Zersetzer zur Erzeugung von Wasserstoff und Sauerstoff.
- N° 176.996 du 19 août 1933, pour: Procédé de recuite de tuyaux en fonte centrifugée et tuyau recuit obtenu par ce procédé.
- N° 169.658 vom 4. Mai 1933, für: Vorrichtung zum selbstätigen Wechseln der Schusspulen bei mechanischen Webstühlen.
- N° 183.665 du 19 août 1935, pour: Machine à lessiver.
- N° 198.106 du 12 mars 1937, pour: Produit élastique et procédé de fabrication de celui-ci et machine pour la mise en œuvre de ce procédé.

Pour tous renseignements, s'adresser à: MM. Imer, Dériaz & C^{ie}, ingénieurs-conseils, 14, rue du Mont-Blanc, à Genève.

On demande

TECHNICIEN

énergique, expérimenté, capable de diriger une entreprise de travaux publics possédant matériel d'excavation et de transport. Entrée à convenir. Faire offres accompagnées de références, photos, case 43841, Genève-Cornavin.

DUVOISIN & C^{ie}

Entreprises électriques

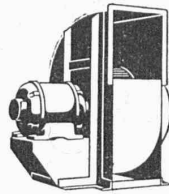
LAUSANNE

Tél. 33596

Tous travaux concernant les lignes électriques extérieures.
Câbles souterrains.
Lignes de contact pour chemins de fer et trolleybus.
Projets et devis.

Ventilateurs

à marche silencieuse
pour toutes applications



Ventilateurs
et accessoires
pour abris

Moteurs électriques

H. Meidinger & C^{ie}, Bâle 4

Représentant: R.-E. Golay, ing., Genève
14, rue du Mont-Blanc



Société Suisse d'Assurance contre les Accidents
à Winterthur

Assurances sur la vie et rentes viagères à des conditions avantageuses.

L'Usinage de qualité

demande des Outils

de qualité, donc :

Stellram
OUTILS EN MÉTAL DUR
 Pour
 Tourner, Découper, Fraiser, Pivoter, etc.

Wolfram & Molybdène S.A. Nyon (Vaud) Tél. 9 51 91

CHRISTEN

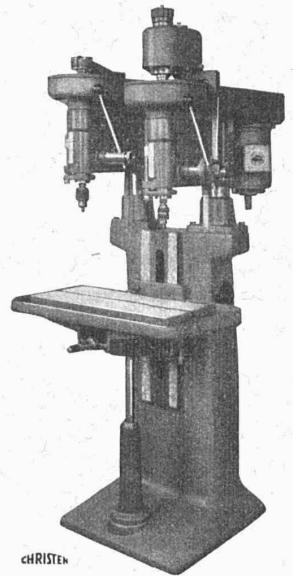
SPÉCIALITÉS :

Perceuses rapides

Fraiseuses universelles

Tours de haute
précision

Mandrins à 3 mors
"Christen"

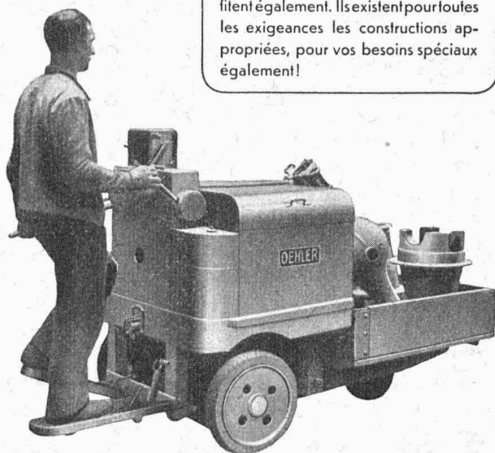


CHRISTEN

CHRISTEN & C^o, S.A., BERNE

CHARIOTS ELECTRIQUES

Non seulement les PTI et les CFF ont reconnu les avantages du chariot électrique ; un grand nombre d'entreprises industrielles et commerciales en profitent également. Ils existent pour toutes les exigences les constructions appropriées, pour vos besoins spéciaux également!



OEHLER AARAU

USINES MÉTALLURGIQUES OEHLER & CIE. S. A.

Annon

VIANINI

le supertuyau en béton armé centrifugé.
 Haute résistance. Etanchéité.
 Longueur utile jusqu'à 3,65 m¹.

EMCO

Fosse septique à
 eau claire et biologique. Filtrés.
 Fonctionnement garanti.

Tuyaux ronds longueur 1 m¹
 jusqu'à 1500 mm ϕ armés ou non.

Moulage selon plan
 de n'importe quelle pièce en béton,
 armée ou non.

DESMEULES FRÈRES

FABRIQUE DE PRODUITS EN CIMENT

GRANGES-MARNAND Tél. 6 41 16

Service Technique suisse de placement.

(suite)

364. *Technicien en génie civil.* Travail de bureau. Bureau d'ingénieur de Suisse centrale.

366. *Jeune architecte ou technicien en bâtiment.* Bureau d'architecte de Suisse centrale.

370. *Dessinateur en béton armé.* Plans d'armature, coffrages, listes des fers. Bureau d'ingénieur du nord-ouest de la Suisse.

372. *Ingénieur rural ou géomètre du registre foncier.* Bureau fédéral de Suisse centrale.

374. *Technicien en bâtiment.* Bureau d'architecte du canton de Fribourg.

376. *Ingénieur civil ou technicien en génie civil.* Chantier. Assez grande entreprise de construction du midi de la Suisse.

378. *Jeune ingénieur civil ou technicien en génie civil.* Chantier, piquetages, galeries. Suisse centrale.

382. *Technicien géomètre.* Améliorations foncières. Suisse orientale.

386. a) *Technicien en béton armé ou technicien en génie civil.* Levés de terrain, de même

b) *Dessinateur en génie civil.* Travaux hydrauliques. Bureau d'ingénieur de Suisse romande.

388. *Technicien.* Menuiserie. Métrages. Age: 25 à 30 ans. Industrie du travail du bois de Suisse orientale.

392. *Jeune technicien en génie civil.* Levés de plans, projets d'installations de chantier. Entreprise de Suisse centrale.

394. *Jeune ingénieur.* Bureau des constructions d'une importante fabrique de machines. Suisse orientale.

396. *Jeune technicien en bâtiment.* Constructions en bois, bureau et chantier. Entreprise de Suisse orientale.

398. a) *Ingénieur civil,* de même

b) *Technicien en génie civil et dessinateur en génie civil.* Bureau et chantier, routes. Bureau d'ingénieur de Suisse centrale.

400. *Technicien en génie civil ou technicien géomètre.* Bureau et éventuellement travaux sur le terrain. Corrections de ruisseaux, routes, améliorations foncières. Suisse orientale.

402. *Dessinateur en béton armé.* Constructions industrielles. Zurich.

404. *Technicien en bâtiment ou dessinateur en bâtiment.* Bureau. Abris. Zurich.

406. *Technicien en bâtiment.* Béton armé. Trois langues nationales désirables. Age: pas au-dessus de 35 ans. Suisse orientale.

408. *Technicien en bâtiment,* éventuellement *dessinateur.* Bureau. Zurich.

410. *Jeune technicien ou dessinateur en bâtiment.* Plans d'exécution. Bureau d'architecte de Suisse centrale.

412. *Ingénieur.* Constructions en bois. Entreprise de construction de Suisse orientale.

416. a) *Technicien en génie civil,* de même

b) *Technicien en bâtiment.* Bureau. Fortifications. Bureau militaire. Engagement à base civile. Entrée immédiate.

Sont pourvus les numéros, de 1941: 480, 512, 572, 580, 582, 584, 612, 740, 774, 776, 994, 1090, 1148, 1198, 1322 — de 1942: 50, 164, 216, 226, 266, 268, 276, 296, 298, 332, 336, 338.

BREVETS D'INVENTION

Dessins — Modèles — Marques de Fabrique

NAEGELI & Cie, BERNE

Ingénieurs-Conseils

Bundesgasse 16 — Téléphons

IMPRIMERIE LA CONCORDE, Terreaux, 31, LAUSANNE

Imprimés en tous genres.

BAUMGARTNER & C^{ie}

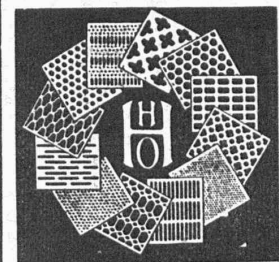
(S. A.)

LAUSANNE

Papiers tous genres



Tôles perforées



H. HEER & C°
OLTEN



Papeterie de St-Laurent

Charles Krieg

Rue St-Laurent, 21 - LAUSANNE

TÉLÉPHONE 3 71 75

Toutes les fournitures de bureau

ARTICLES TECHNIQUES

meubles en bois

meubles en acier

" Bigla "

Le meilleur moyen

d'atteindre les ingénieurs, les architectes et les entrepreneurs, c'est une annonce dans le „Bulletin Technique”

qui assure un succès certain à une publicité intelligente, tout en soutenant une excellente publication.

MACHINES

pour le bâtiment, l'entretien des routes, l'exploitation des gravières et carrières.

Groupes moto-compresseurs transportables Diesel ou à essence,

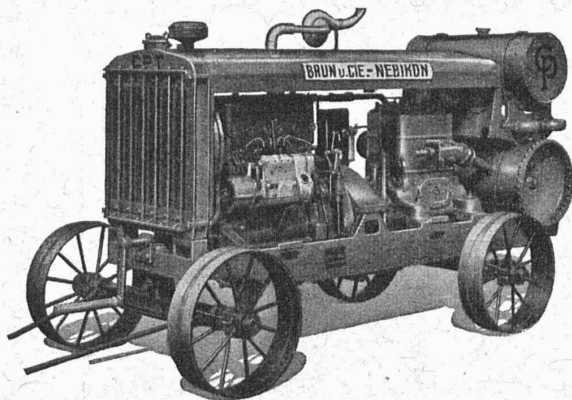
brise-béton, marteaux-perforateurs, etc., etc.

BRUN & C^{ie}

FABRIQUE DE MACHINES NEBIKON (Lucerne)

Téléphone 85.112

Fondée en 1872



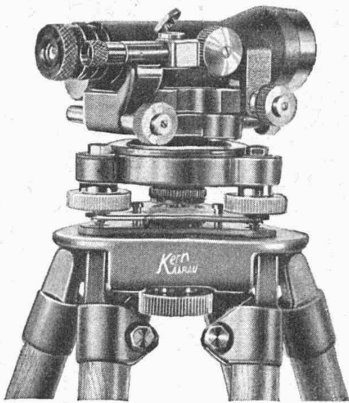
„Employez des Chaines Galle au lieu de courroies



Production augmentée, Rendement 98%, Demandez prix-courant et questionnaire s.v.p.

Fabrique de Chaines Galle à Luzerne, S.A.

Téléphone Nos 21.696 & 24.565



Niveau NK2 sans ou avec cercle horizontal



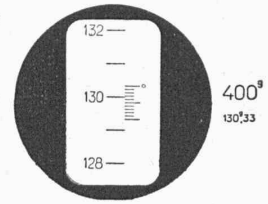
destiné surtout aux nivellements techniques et de lignes, puis aux levés tachéométriques en terrain plat.

Autres types :

NK 1, construction simple et robuste, convenant particulièrement pour nivellements techniques et levés tachéométriques en terrain plat. Commode pour le voyage et le chantier.

NK 3, destiné particulièrement aux nivellements techniques de précision, aux nivellements de lignes importants et aux levés tachéométriques en terrain plat.

Tous ces appareils sont d'une stabilité remarquable de réglage, malgré leurs volume et poids réduits au minimum.



KERN & C^{ie} S. A., Aarau Ateliers de mécanique de précision et d'optique. Téléphone 2 11 12

Demandez la notice NK 393

STELLA



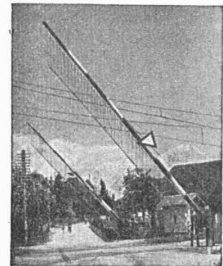
Protection contre le feu et les gaz. Appareils médicaux

USINE FEGA

LAUSANNE BERNE ZURICH



Hall principal de la gare Genève-Cornavin peint avec « Ferrosite » Stella brun-cuivre.



Passage à niveau sur la ligne Genève-Lausanne verni avec Email Stella blanc, rouge et noir.

Depuis 28 ans fournisseur régulier des CFF.

Peintures antirouilles « Ferrosite » spéciales pour halls de gares, ponts et pylônes

« Email-Stella », blanc, rouge, noir, pour passages à niveau.

Email vert « CFF » pour wagons.

Vernis pour sièges 17 258.

Peintures spéciales pour toits de wagons et wagons-marchandises. **Tous les vernis pour l'industrie** à base nitrocellulosique, synthétique et à l'huile.

Politures et mattines pour meubles, boîtes de radio, etc.

Vernis nitrocellulosiques et à l'alcool **pour jouets.**

Apprêts incolores et colorés pour feutre et paille.

Vernis-émail pour machines agricoles, verts, rouges, noirs et bleus.

Vernis et couleurs pour le bâtiment.



Tous produits de la **FABRIQUE STELLA S. A.**

VERNIS, COULEURS ET ENCRE D'IMPRESSION
VERNIER-GENÈVE - Tél. 2 15 70



TURBINES HYDRAULIQUES

POUR TOUTES CHUTES ET TOUS DÉBITS

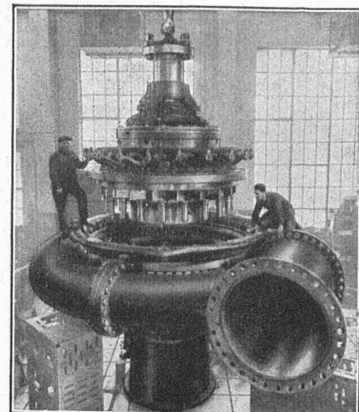
TURBINE FRANCIS

DE 48 900 CH

CHUTE 299 MÈTRES

ATELIERS DES CHARMILLES S. A. GENÈVE

CHARMILLES - GENÈVE



IMPRIMERIE LA CONCORDE, LAUSANNE (SUISSE).